

Приложение 2
к приказу Минприроды России
от 16.09.2016 № 480

УТВЕРЖДАЮ:

Начальник Управления лесами
Республики Адыгея
Бельмехов Р.А.

Дата 12.10.2014 г.

**Акт
лесопатологического обследования № 51К**

лесных насаждений Красногвардейского лесничества (лесопарка)

Республика Адыгея (субъект РФ)

Способ лесопатологического обследования: 1. Визуальный

2. Инструментальный

Место проведения

Участковое лесничество	Урочище (дача)	Квартал (кварталы)	Выдел (выделы)	Площадь, га
Кошехабльское участковое лесничество		6	7	2,9

Лесопатологическое обследование проведено на общей площади 2,9 га.

2. Инструментальное обследование лесного участка

1. Фактическая таксационная характеристика лесного насаждения соответствует (не соответствует) (нужное подчеркнуть) таксационному описанию. Причины несоответствия:

Ведомость лесных участков с выявленными несоответствиями таксационным описаниям приведена в приложении 1 к Акту.

2. Состояние насаждений: с нарушенной устойчивостью V
с утраченной устойчивостью
причины повреждения: гнили стволы

В том числе:

заселено (отработано) стволовыми вредителями

Вид вредителя	Порода	Встречаемость (% заселённых деревьев)	Степень заселения лесного насаждения (слабая, средняя, сильная)
-	-	-	-

Повреждено огнём

Вид пожара	Порода	Состояние корневых лап		Состояние корневой шейки		Подсушивание луба	
		процент повреждённых огнём корней	процент деревьев с данным повреждением	ожог корневой шейки по окружности (1/4; 2/4; 3/4; более 3/4)	процент деревьев с данным повреждением	по окружности (1/4; 2/4; 3/4; более 3/4)	процент деревьев с данным повреждением
-	-	-	-	-	-	-	-

Поражено болезнями

Вид болезни	Порода	Встречаемость (% поражённых деревьев)	Степень поражения лесного насаждения (слабая, средняя, сильная)
Гнили стволы	А	36	сильная
	Кл	28	средняя
	Я	61	сильная

3. Выборке подлежит 8,6% деревьев,

в том числе:

ослабленных _____ % (причины назначения)

_____ %

сильно ослабленных _____ %

усыхающих _____ %

свежего сухостоя 3,7%

в том числе: свежего ветровала 1,9%

свежего бурелома _____ %

старого ветровала _____ %

в том числе: старого бурелома _____ %

старого сухостоя 3,0%

4. Полнота лесного насаждения после уборки деревьев, подлежащих рубке, составит 0,53

Критическая полнота для данной категории лесных насаждений составляет 0,3

5. ЗАКЛЮЧЕНИЕ

С целью предотвращения негативных процессов или снижения ущерба от их воздействия рекомендовано:

Участковое лесничество	Урочище (дача)	Квартал	Выдел	Площадь, выдела, га	Вид мероприятия	Площадь, мероприятия, га	Порода	Запас на выдел, кбм	Крайние сроки проведения
Кошехабльское участковое лесничество		6	7	2,9	ВСП	2,9	А Я КЛ	15 1 1	2019
Итого								17(12%)*	

* 17, (12 %) от общего запаса на выделе.

Ведомость перечета деревьев назначенных в рубку и абрис лесного участка прилагаются (приложение 2 и 3 к Акту)

6. Меры по обеспечению возобновления - сохранение подроста.

7. Мероприятия, необходимые для предупреждения повреждения или поражения смежных насаждений - в соответствии с правилами санитарной безопасности в лесах.

8. Сведения для расчёта степени повреждения:

год образования старого сухостоя 2010-15 ;

основная причина повреждения древесины Гнили ствольные

Дата проведения обследований 29.02 2017г.

Исполнитель работ по проведению лесопатологических обследований:

ФИО Бояринов Ю.В Подпись БВ

Ведомость перечета деревьев назначенных в рубку
ВРЕМЕННАЯ ПРОБНАЯ ПЛОЩАДЬ № 51К

Субъект Российской Федерации

Республика Адыгея

Лесничество (лесопарк) Красногвардейское Участковое лесничество Кошехабльское

Квартал 6 Выдел 7 Площадь 2,9 га

Номер очага вредных организмов _____ Размер пробной площади 2,9 га

Таксационная характеристика:

Тип леса СВДЧ Состав 10А+Я+КЛ

Возраст 20 Бонитет 1А Полнота 0,6

Запас на га 50 ТУМ Д2-ЧГ Возобновление имеется

Высота 10 м Диаметр 12 см

Время и причина ослабления лесного насаждения:

Гнили ствольные

Тип очага вредных организмов: эпизодический, хронический (подчеркнуть)

Фаза развития очага вредных организмов: начальная, нарастания численности, собственно вспышка, кризис (подчеркнуть)

Состояние лесного насаждения, намечаемые мероприятия

С нарушенной устойчивостью. Рекомендовано проведение ВСП на площади 2,9 га.

Исполнитель работ по проведению лесопатологического обследования:

Инженер л/п Бояршинов Ю.В. Подпись _____

Дата составления документа 29.09.14 Телефон 8-988-470-21-58

ВЕДОМОСТЬ ПЕРЕЧЕТА ДЕРЕВЬЕВ

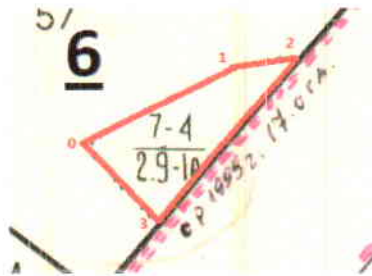
Порода: А

Ступени толщины см	Количество деревьев по категориям состояния, шт.																Всего деревьев по ступеням толщины	
	I	II	III	IV		V		VI			ветровал, бурелом			аварийные деревья			шт.	в том числе подлеж ат рубке, %
				НЗ	З	НЗ	З	НЗ	З	О	НЗ	З	О	НЗ	З	О		
1	2	3	4	5	6	7	8	9	10	11	12	13	14	15	16	17	18	19
8																	0	
12	6																6	0
16	16	4															20	0
20	20	4	4														28	0
24	34	16	6		1		1										58	2
28	22	8	1		2		2		2				1				38	13
32	22	2	2		1		2		2				1				32	16

48																	0
52																	0
56																	0
60																	0
Итого, % от запаса	72	12				4		5				7					16
Итого, % от числа стволов	80,8	7,7	0,0		0,0	3,8		3,8				3,8				26	12

**Абрис
расположения лесного участка № 51К**

Республика Адыгея, Майкопский муниципальный район, Красногвардейское лесничество,
Кошехабльское участковое лесничество, квартал 6 выдел 7, площадь 2,9 га.
Масштаб: 1:10000



№ выдела	Ленты (круговой площадки) перечета				
	№ ленты (площадки)	длина, м	ширина, м	радиус, м	площадь, га
7					2,9

№№ точек	Координаты		№№ точек	Румбы	Меры линий, м
	Сев.Шир.	Вост.Долг.			
0	45° 0'7.56"C	40°21'26.73"В	0-1	СВ-56°	247
1	45° 0'12.14"C	40°21'36.09"В	1-2	СВ-76°	92
2	45° 0'12.86"C	40°21'40.22"В	2-3	ЮЗ-35°	333
3	45° 0'4.02"C	40°21'31.64"В	3-0	СЗ-44°	156

Условные обозначения: 0 - номера точек, _____ границы лесного участка

Исполнитель работ по проведению лесопатологического обследования:

Бояршинов Ю.Б. Подпись Б.Ю.

Дата составления документа 19.09.2014. Телефон 988-470-21-58