

УТВЕРЖДАЮ:  
И.о.начальника Управления лесами  
Республики Адыгея  
Джимов Э.Б.

Дата

13.11.2017

**Акт  
лесопатологического обследования № 39Хс**

лесных насаждений Майкопского лесничества (лесопарка)

Республика Адыгея (субъект РФ)

Способ лесопатологического обследования: 1. Визуальный

2. Инструментальный

**Место проведения**

| Участковое лесничество | Урочище (дача) | Квартал (кварталы) | Выдел (выделы) | Площадь, га |
|------------------------|----------------|--------------------|----------------|-------------|
| Ханское сельское       |                | 25                 | 2              | 3,0         |
|                        |                |                    |                |             |
|                        |                |                    |                |             |

Лесопатологическое обследование проведено на общей площади 3,0 га.

## 2. Инструментальное обследование лесного участка

1. Фактическая таксационная характеристика лесного насаждения соответствует (не соответствует) (нужное подчеркнуть) таксационному описанию. Причины несоответствия:

Ведомость лесных участков с выявленными несоответствиями таксационным описаниям приведена в приложении 1 к Акту.

2. Состояние насаждений: с нарушенной устойчивостью  V  
с утраченной устойчивостью   
причины повреждения: гнили стволые

В том числе:

заселено (отработано) стволовыми вредителями

| Вид вредителя | Порода | Встречаемость (% заселённых деревьев) | Степень заселения лесного насаждения (слабая, средняя, сильная) |
|---------------|--------|---------------------------------------|---|
| -             | -      | -                                     | -   |
|               |        |                                       |   |
|               |        |                                       |   |

Повреждено огнём

| Вид пожара | Порода | Состояние корневых лап            |  | Состояние корневой шейки                                   |  | Подсушивание луба                      |  |
|------------|--------|-----------------------------------|--|--|--|--|--|
|            |        | процент повреждённых огнём корней | процент деревьев с данным повреждением | ожог корневой шейки по окружности (1/4; 2/4;3/4;более 3/4) | процент деревьев с данным повреждением | по окружности (1/4; 2/4;3/4;более 3/4) | процент деревьев с данным повреждением |
| -          | -      | -                                 | -                                      | -  | -                                      | -                                      | -                                      |
|            |        |                                   |  |  |  |  |  |
|            |        |                                   |  |  |  |  |  |

Поражено болезнями

| Вид болезни   | Порода | Встречаемость (% поражённых деревьев) | Степень поражения лесного насаждения (слабая, средняя, сильная) |
|---------------|--------|---------------------------------------|---|
| Гнили стволые | Тч     | 32                                    | сильная   |
|               | Тб     | 41                                    | сильная   |
|               | Ивд    | 44                                    | сильная   |
|               |        |                                       |   |

|  |  |  |  |
|--|--|--|--|
|  |  |  |  |
|--|--|--|--|

3. Выборке подлежит 11,0 % деревьев,

в том числе:

ослабленных \_\_\_\_\_ % (причины назначения)

\_\_\_\_\_

сильно ослабленных \_\_\_\_\_ %

усыхающих \_\_\_\_\_ %

свежего сухостоя 4,3%,

в том числе: свежего ветровала 2,4%

свежего бурелома \_\_\_\_\_ %

старого ветровала \_\_\_\_\_ %

в том числе: старого бурелома \_\_\_\_\_ %

старого сухостоя 4,3%

4. Полнота лесного насаждения после уборки деревьев, подлежащих рубке, составит 0,62

Критическая полнота для данной категории лесных насаждений составляет: не лимитируется.

### 5. ЗАКЛЮЧЕНИЕ

С целью предотвращения негативных процессов или снижения ущерба от их воздействия рекомендовано:

| Участковое лесничество                  | Урочище (дача) | Квартал | Выдел | Площадь, выдела, га | Вид мероприятия | Площадь, мероприятия, га | Порода   | Запас на выдел, кбм | Крайние сроки проведения |
|---|----------------|---------|-------|---------------------|-----------------|--------------------------|----------|---------------------|--------------------------|
| Ханское сельское участковое лесничество |                | 25      | 2     | 3,0                 | ВСП             | 3,0                      | Тч       | 33                  | 2019                     |
|   |                |         |       |                     |                 |                          | Тб       | 21                  |                          |
|   |                |         |       |                     |                 |                          | Ивд      | 29                  |                          |
| итого                                   |                |         |       |                     |                 |                          | 83(12%)* |                     |                          |

\* 83 (12 %) от общего запаса на выделе.

Ведомость перечета деревьев назначенных в рубку и абрис лесного участка прилагаются (приложение 2 и 3 к Акту)

6. Меры по обеспечению возобновления - сохранение подроста.

7. Мероприятия, необходимые для предупреждения повреждения или поражения смежных насаждений - в соответствии с правилами санитарной безопасности в лесах.

8. Сведения для расчёта степени повреждения:  
год образования старого сухостоя 2010-15 ;

основная причина повреждения древесины Гнили ствольные

Дата проведения обследований 30.10.2017.

Исполнитель работ по проведению лесопатологических обследований:

ФИО Бояршинов Ю.В Подпись \_\_\_\_\_



|                                  |             |            |            |  |            |  |            |  |            |  |  |  |            |   |  |  |            |           |
|----------------------------------|-------------|------------|------------|--|------------|--|------------|--|------------|--|--|--|------------|---|--|--|------------|-----------|
| 36                               | 10          | 1          | 1          |  |            |  | 1          |  |            |  |  |  |            |   |  |  | 13         | 8         |
| 40                               | 32          | 4          | 2          |  | 4          |  | 5          |  | 3          |  |  |  |            | 2 |  |  | 52         | 19        |
| 44                               | 28          | 1          | 1          |  | 1          |  | 1          |  | 3          |  |  |  | 2          |   |  |  | 37         | 16        |
| 48                               | 12          | 1          | 1          |  | 1          |  | 1          |  | 2          |  |  |  | 1          |   |  |  | 19         | 21        |
| 52                               |             |            |            |  |            |  |            |  |            |  |  |  |            |   |  |  | 0          |           |
| 56                               |             |            |            |  |            |  |            |  |            |  |  |  |            |   |  |  | 0          |           |
| 60                               |             |            |            |  |            |  |            |  |            |  |  |  |            |   |  |  | 0          |           |
| <b>Итого, % от запаса</b>        | <b>68</b>   | <b>8</b>   | <b>4</b>   |  | <b>4</b>   |  | <b>6</b>   |  | <b>6</b>   |  |  |  | <b>4</b>   |   |  |  |            | <b>16</b> |
| <b>Итого, % от числа стволов</b> | <b>70,2</b> | <b>9,9</b> | <b>3,1</b> |  | <b>3,7</b> |  | <b>5,0</b> |  | <b>5,0</b> |  |  |  | <b>3,1</b> |   |  |  | <b>161</b> | <b>13</b> |

**ВЕДОМОСТЬ ПЕРЕЧЕТА ДЕРЕВЬЕВ**

Порода: Т6

| Степени<br>толщины см            | Количество деревьев по категориям состояния, шт. |             |            |    |            |    |            |    |            |    |                   |    |    |                      |    |    | Всего деревьев по ступеням<br>толщины |   |           |
|----------------------------------|--|-------------|------------|----|------------|----|------------|----|------------|----|-------------------|----|----|----------------------|----|----|---------------------------------------|---|-----------|
|                                  | I  | II          | III        | IV |            | V  |            | VI |            |    | ветровал, бурелом |    |    | аварийные<br>деревья |    |    | шт.                                   | в том<br>числе<br>подлеж<br>ат<br>рубке,<br>% |           |
|                                  |  |             |            | НЗ | З          | НЗ | З          | НЗ | З          | О  | НЗ                | З  | О  | НЗ                   | З  | О  |                                       |   |           |
| 1                                | 2  | 3           | 4          | 5  | 6          | 7  | 8          | 9  | 10         | 11 | 12                | 13 | 14 | 15                   | 16 | 17 | 18                                    | 19  |           |
| 8                                |  |             |            |    |            |    |            |    |            |    |                   |    |    |                      |    |    |                                       | 0   |           |
| 12                               | 1  |             |            |    |            |    |            |    |            |    |                   |    |    |                      |    |    |                                       | 1   | 0         |
| 16                               | 3  |             |            |    |            |    |            |    |            |    |                   |    |    |                      |    |    |                                       | 3   | 0         |
| 20                               | 5  |             |            |    |            |    |            |    |            |    |                   |    |    |                      |    |    |                                       | 5   | 0         |
| 24                               | 5  |             |            |    |            |    |            |    |            |    |                   |    |    |                      |    |    |                                       | 5   | 0         |
| 28                               | 5  | 1           |            |    |            |    |            |    |            |    |                   |    |    |                      |    |    |                                       | 6   | 0         |
| 32                               | 6  | 8           |            |    |            |    |            |    |            |    |                   |    |    |                      |    |    |                                       | 14  | 0         |
| 36                               | 6  | 1           | 1          |    |            |    |            |    |            |    |                   |    |    |                      |    |    |                                       | 8   | 0         |
| 40                               | 5  | 4           | 2          |    |            |    |            |    |            |    |                   |    |    |                      |    |    |                                       | 11  | 0         |
| 44                               | 12   | 1           | 1          |    | 1          |    |            |    |            |    |                   |    |    |                      |    |    |                                       | 15  | 0         |
| 48                               | 12   | 1           | 1          |    | 1          |    | 1          |    | 2          |    |                   |    |    | 1                    |    |    |                                       | 19  | 21        |
| 52                               | 10   | 1           | 1          |    | 1          |    | 1          |    | 1          |    |                   |    |    | 1                    |    |    |                                       | 16  | 19        |
| 56                               | 10   | 1           | 1          |    | 1          |    | 1          |    | 1          |    |                   |    |    | 1                    |    |    |                                       | 16  | 19        |
| 60                               |  |             |            |    | 3          |    | 1          |    | 1          |    |                   |    |    |                      |    |    |                                       | 5   | 40        |
| <b>Итого, % от запаса</b>        | <b>59</b>  | <b>11</b>   | <b>6</b>   |    | <b>9</b>   |    | <b>5</b>   |    | <b>6</b>   |    |                   |    |    | <b>4</b>             |    |    |                                       |   | <b>15</b> |
| <b>Итого, % от числа стволов</b> | <b>64,5</b>                                      | <b>14,5</b> | <b>5,6</b> |    | <b>5,6</b> |    | <b>3,2</b> |    | <b>4,0</b> |    |                   |    |    | <b>2,4</b>           |    |    |                                       | <b>124</b>                                    | <b>10</b> |

**ВЕДОМОСТЬ ПЕРЕЧЕТА ДЕРЕВЬЕВ**

Порода: Ива

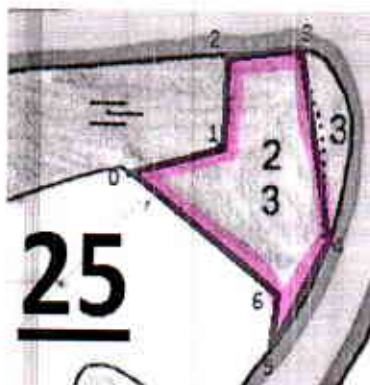
| Степени<br>толщины см | Количество деревьев по категориям состояния, шт. |    |     |    |   |    |   |    |    |    |                   |    |    |                      |    |    | Всего деревьев по ступеням<br>толщины |   |    |
|-----------------------|--|----|-----|----|---|----|---|----|----|----|-------------------|----|----|----------------------|----|----|---------------------------------------|---|----|
|                       | I  | II | III | IV |   | V  |   | VI |    |    | ветровал, бурелом |    |    | аварийные<br>деревья |    |    | шт.                                   | в том<br>числе<br>подлеж<br>ат<br>рубке,<br>% |    |
|                       |  |    |     | НЗ | З | НЗ | З | НЗ | З  | О  | НЗ                | З  | О  | НЗ                   | З  | О  |                                       |   |    |
| 1                     | 2  | 3  | 4   | 5  | 6 | 7  | 8 | 9  | 10 | 11 | 12                | 13 | 14 | 15                   | 16 | 17 | 18                                    | 19  |    |
| 8                     |  |    |     |    |   |    |   |    |    |    |                   |    |    |                      |    |    |                                       | 0   |    |
| 12                    | 1  |    |     |    |   |    |   |    |    |    |                   |    |    |                      |    |    |                                       | 1   | 0  |
| 16                    | 3  |    |     |    |   |    |   |    |    |    |                   |    |    |                      |    |    |                                       | 3   | 0  |
| 20                    | 2  |    |     |    |   |    |   |    |    |    |                   |    |    |                      |    |    |                                       | 2   | 0  |
| 24                    | 2  |    |     |    |   |    |   |    |    |    |                   |    |    |                      |    |    |                                       | 2   | 0  |
| 28                    | 5  | 1  |     |    |   |    |   |    |    |    |                   |    |    |                      |    |    |                                       | 6   | 0  |
| 32                    | 6  | 8  |     |    |   |    |   |    |    |    |                   |    |    |                      |    |    |                                       | 14  | 0  |
| 36                    | 18   | 1  | 1   |    |   |    |   |    |    |    |                   |    |    |                      |    |    |                                       | 20  | 0  |
| 40                    | 20   | 4  | 2   |    |   |    |   |    |    |    |                   |    |    |                      |    |    |                                       | 26  | 0  |
| 44                    | 20   | 1  | 1   |    | 1 |    |   |    |    |    |                   |    |    |                      |    |    |                                       | 23  | 0  |
| 48                    | 16   | 4  | 1   |    | 1 |    | 1 |    | 2  |    |                   |    |    | 1                    |    |    |                                       | 26  | 15 |

|                                 |      |      |     |  |     |  |     |  |     |  |  |  |  |  |     |    |
|---------------------------------|------|------|-----|--|-----|--|-----|--|-----|--|--|--|--|--|-----|----|
| 52                              | 10   | 6    | 1   |  | 1   |  | 4   |  | 1   |  |  |  |  |  | 24  | 25 |
| 56                              | 10   | 7    | 1   |  | 1   |  | 2   |  | 3   |  |  |  |  |  | 25  | 24 |
| 60                              |      |      |     |  | 3   |  | 1   |  | 1   |  |  |  |  |  | 5   | 40 |
| <b>Итого, % от запаса</b>       | 56   | 19   | 4   |  | 6   |  | 7   |  | 6   |  |  |  |  |  |     | 15 |
| <b>Итого, % от числа стволь</b> | 63,8 | 18,1 | 4,0 |  | 4,0 |  | 4,5 |  | 4,0 |  |  |  |  |  | 177 | 10 |

Приложение № 3  
к акту  
лесопатологического  
обследования  
от 30.10 № 39-Хс  
2017

**Абрис  
расположения лесного участка № 39-Хс**

Республика Адыгея, Майкопский муниципальный район, Майкопское лесничество,  
Ханское сельское участковое лесничество, квартал 25 выдел 2, площадь 3 га.  
Масштаб: 1:10000



| № выдела | Ленты (круговой площадки) перечета |          |           |           |             |
|----------|------------------------------------|----------|-----------|-----------|-------------|
|          | № ленты (площадки)                 | длина, м | ширина, м | радиус, м | площадь, га |
| 2        | 1                                  | 400      | 10        |           | 0,4         |

| №№ точек | Координаты    |               | №№ точек | Румбы  | Меры линий, м |
|----------|---------------|---------------|----------|--------|---------------|
|          | С.ш.          | В.д.          |          |        |               |
| 0        | 44°38'24.34"С | 39°58'54.04"В | 0-1      | СВ 73° | 108           |
| 1        | 44°38'25.33"С | 39°58'58.73"В | 1-2      | СВ 1°  | 90            |
| 2        | 44°38'28.24"С | 39°58'58.84"В | 2-3      | СВ 83° | 81            |
| 3        | 44°38'28.55"С | 39°59'2.51"В  | 3-4      | ЮВ 12° | 203           |
| 4        | 44°38'22.10"С | 39°59'4.29"В  | 4-5      | ЮЗ 29° | 112           |
| 5        | 44°38'18.92"С | 39°59'1.80"В  | 5-6      | СВ 1°  | 49            |
| 6        | 44°38'20.52"С | 39°59'1.84"В  | 6-0      | СЗ 56° | 208           |

Условные обозначения: 0 - номера точек, \_\_\_\_\_ границы лесного участка

Исполнитель работ по проведению лесопатологического обследования:

Бояршинов Ю.В.

Подпись

Дата составления документа 30.10.2017

Телефон 988-470-21-58