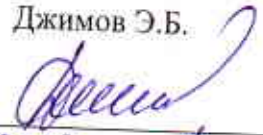


УТВЕРЖДАЮ:  
И.о. начальника Управления лесами  
Республики Адыгея

Джимов Э.Б.



Дата 13.11.2017

**АКТ  
лесопатологического обследования № 40-Хс**

лесных насаждений Майкопского лесничества (лесопарка)

Республика Адыгея (субъект РФ)

Способ лесопатологического обследования: 1. Визуальный

2. Инструментальный

**Место проведения**

Участковое лесничество	Урочище (дача)	Квартал (кварталы)	Выдел (выделы)	Площадь, га
Ханское сельское		25	6	2,6

Лесопатологическое обследование проведено на общей площади 2,6 га

## 2. Инструментальное обследование лесного участка

1. Фактическая таксационная характеристика лесного насаждения соответствует (не соответствует) (нужное подчеркнуть) таксационному описанию. Причины несоответствия:

Ведомость лесных участков с выявленными несоответствиями таксационным описаниям приведена в приложении 1 к Акту.

2. Состояние насаждений: с нарушенной устойчивостью  V  
с утраченной устойчивостью

причины повреждения: гнили стволы

В том числе:

заселено (отработано) стволовыми вредителями

Вид вредителя	Порода	Встречаемость (% заселённых деревьев)	Степень заселения лесного насаждения (слабая, средняя, сильная)
-	-	-	-
-	-	-	-
-	-	-	-

Повреждено огнём

Вид пожара	Порода	Состояние корневых лап		Состояние корневой шейки		Подсушивание луба	
		процент повреждённых огнём корней	процент деревьев с данным повреждением	ожог корневой шейки по окружности (1/4; 2/4; 3/4; более 3/4)	процент деревьев с данным повреждением	по окружности (1/4; 2/4; 3/4; более 3/4)	процент деревьев с данным повреждением
-	-	-	-	-	-	-	-
-	-	-	-	-	-	-	-
-	-	-	-	-	-	-	-

Поражено болезнями

Вид болезни	Порода	Встречаемость (% поражённых деревьев)	Степень поражения лесного насаждения (слабая, средняя, сильная)
Гнили стволы	Ивд	49	сильная
	Тч	46	сильная
	Олс	42	сильная
	Клп	48	сильная

--	--	--	--

3. Выборке подлежит 10,1 % деревьев,  
в том числе:  
ослабленных \_\_\_\_\_ % (причины назначения)

\_\_\_\_\_ %  
сильно ослабленных \_\_\_\_\_ %  
усыхающих \_\_\_\_\_ %  
свежего сухостоя 5,3%  
в том числе: свежего ветровала 1,3%  
свежего бурелома \_\_\_\_\_ %  
старого ветровала \_\_\_\_\_ %  
в том числе: старого бурелома \_\_\_\_\_ %  
старого сухостоя 3,5%

4. Полнота лесного насаждения после уборки деревьев, подлежащих рубке, составит 0,69  
Критическая полнота для данной категории лесных насаждений не лимитируется.

5. ЗАКЛЮЧЕНИЕ

С целью предотвращения негативных процессов или снижения ущерба от их воздействия рекомендовано:

Участковое лесничество	Урочище (дача)	Квартал	Выдел	Площадь, выдела, га	Вид мероприятия	Площадь, мероприятия, га	Порода	Запас на выдел, кубм	Крайние сроки проведения
Ханское сельское участковое лесничество		25	6	2,6	ВСП	2,6	Ивд	36	2019
							Тч	30	
							Олс	13	
							Клп	4	
итого							83(14%)*		

\* 83 ( 14 %) от общего запаса на выделе.

Ведомость перечета деревьев назначенных в рубку и абрис лесного участка прилагаются (приложение 2 и 3 к Акту)

- 6. Меры по обеспечению возобновления - сохранение подроста.
- 7. Мероприятия, необходимые для предупреждения повреждения или поражения смежных насаждений - в соответствии с правилами санитарной безопасности в лесах.
- 8. Сведения для расчёта степени повреждения:  
год образования старого сухостоя 2010-15 ;

основная причина повреждения древесины Гнили стволые  
Дата проведения обследований 30.10.2017

Исполнитель работ по проведению лесопатологических обследований:

ФИО Бояршинов Ю.В Подпись 





52																			0		
56																			0		
60																			0		
Итого, % от запаса	58	25	4			2		7		3							1			11	
Итого, % от числа стволов	59,2	26,4	2,9			1,1		6,3		2,9							1,1			174	10

ВЕДОМОСТЬ ПЕРЕЧЕТА ДЕРЕВЬЕВ

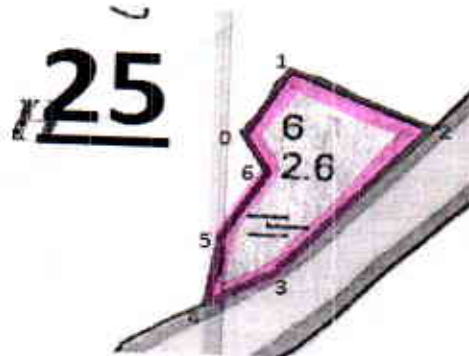
Порода: Клт

Ступени толщины см	Количество деревьев по категориям состояния, шт.																Всего деревьев по ступеням толщины			
	I	II	III	IV		V		VI			ветровал, бурелом			аварийные деревья			шт.	в том числе подлеж ат рубке, %		
				НЗ	З	НЗ	З	НЗ	З	О	НЗ	З	О	НЗ	З	О				
1	2	3	4	5	6	7	8	9	10	11	12	13	14	15	16	17	18	19		
8																		0		
12	1																	1	0	
16	3																	3	0	
20	2																	2	0	
24	2	1																3	0	
28	10	5																15	0	
32	12	8																20	0	
36	28	22	1		1		1		1									54	4	
40	1	1	1				1		1				1					6	50	
44																		0		
48																		0		
52																		0		
56																		0		
60																		0		
Итого, % от запаса	52	37	3		1		3		3				1						7	
Итого, % от числа стволов	56,7	35,6	1,9		1,0		1,9		1,9				1,0						104	5

Приложение № 3  
к акту  
лесопатологического  
обследования  
от 30.10 № 40-Хс  
2017

**Абрис**  
расположения лесного участка № 40-Хс

Республика Адыгея, Майкопский муниципальный район, Майкопское лесничество,  
Ханское сельское участковое лесничество, квартал 25 выдел 6, площадь 2,6 га.  
Масштаб: 1:10000



№ выдела	Ленты (круговой площадки) перечета				
	№ ленты (площадки)	длина, м	ширина, м	радиус, м	площадь, га
6					2,6

№№ точек	Координаты		№№ точек	Румбы	Меры линий, м
	С.ш.	В.д.			
0	44°38'15.57"С	39°58'50.82"В	0-1	СВ 28°	84
1	44°38'17.97"С	39°58'52.64"В	1-2	ЮВ 70°	158
2	44°38'16.18"С	39°58'59.39"В	2-3	ЮЗ 40°	234
3	44°38'10.38"С	39°58'52.51"В	3-4	ЮЗ 58°	84
4	44°38'8.98"С	39°58'49.28"В	4-5	СВ 11°	94
5	44°38'11.95"С	39°58'50.12"В	5-6	СВ 30°	75
6	44°38'14.04"С	39°58'51.83"В	6-0	СЗ 26°	52

Условные обозначения: 0 - номера точек, \_\_\_\_\_ границы лесного участка

Исполнитель работ по проведению лесопатологического обследования:

Бояршинов Ю.В.

Подпись \_\_\_\_\_

Дата составления документа 30.10.2017 Телефон 988-470-21-58