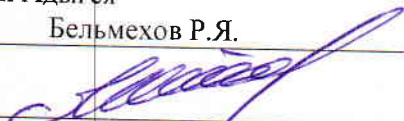


УТВЕРЖДАЮ:

Должность Начальник Управления лесами  
Республики Адыгея

Ф.И.О. Бельмехов Р.Я.



7.08.2017г.

Акт  
лесопатологического обследования № 48 - X

лесных насаждений Гузерицкое лесничество лесничества (лесопарка)  
Республика Адыгея  
(субъект Российской Федерации)

Способ лесопатологического обследования:

1. Визуальный

2. Инструментальный

Место проведения

Участковое лесничество	Урочище (дача)	Квартал (кварталы)	Выдел (выделы)	Площадь, га
Хамышинское		30	6	8,2

Лесопатологическое обследование проведено на общей площади 8,2 га.

## 2. Инструментальное обследование лесного участка.\*

2.1. Фактическая таксационная характеристика лесного насаждения соответствует (не соответствует) (нужное подчеркнуть) таксационному описанию. Причины несоответствия:

2.2. Состояние насаждений: **с нарушенной устойчивостью**

**с утраченной устойчивостью**

причины повреждения:

Бактериальное заболевание

Заселено (отработано) стволовыми вредителями:

Вид вредителя	Порода	Встречаемость (% заселённых деревьев)	Степень заселения лесного насаждения (слабая, средняя, сильная)

Повреждено огнём:

Вид пожара	Порода	Состояние корневых лап		Состояние корневой шейки		Подсушивание луба	
		процент повреждённых огнём корней	процент деревьев с данным повреждением	ожог корневой шейки по окружности (1/4; 2/4; 3/4; более 3/4)	процент деревьев с данным повреждением	по окружности (1/4; 2/4; 3/4; более 3/4)	процент деревьев с данным повреждением

Поражено болезнями:

Вид болезни	Порода	Встречаемость (% поражённых деревьев)	Степень поражения лесного насаждения (слабая, средняя, сильная)
Бактериальные заболевания	Бук	23	Средняя
Бактериальные заболевания	Пихта	27	Средняя
	Граб	20	Средняя

2.3. Выборке подлежит 26,3 % деревьев,

в том числе:

ослабленных \_\_\_\_\_ % (причины назначения) \_\_\_\_\_;

сильно ослабленных \_\_\_\_\_ % (причины назначения) \_\_\_\_\_;

усыхающих 16,8 % (причины назначения) Бактериальные заболевания \_\_\_\_\_;

свежего сухостоя 5,4 %,

в том числе: свежего ветровала 4,1 %;

свежего бурелома \_\_\_\_\_ %;

старого ветровала \_\_\_\_\_ %;

в том числе: старого бурелома \_\_\_\_\_ %;

старого сухостоя \_\_\_\_\_ %;

аварийных \_\_\_\_\_ %.

2.4. Полнота лесного насаждения после уборки деревьев, подлежащих рубке, составит \_\_\_\_\_ 0,59 \_\_\_\_\_.

Критическая полнота для данной категории лесных насаждений составляет \_\_\_\_\_ 0,3 \_\_\_\_\_.

### ЗАКЛЮЧЕНИЕ

С целью предотвращения негативных процессов или снижения ущерба от их воздействия назначено:

Участковое лесничество	Урочище (дача)	Квартал	Выдел	Площадь выдела, га	Вид мероприятия	Площадь мероприятия, га	Порода	Запас на выдел, куб. м	Крайние сроки проведения
Хамышинское		30	6	8,2	ВСП	8,2	Бук	761	2018
							Пихта	259	
							Граб	79	

Ведомость перечета деревьев, назначенных в рубку, и абрис лесного участка прилагаются (приложение 2 и 3 к Акту).

Меры по обеспечению возобновления:

При проведении рубки подлежит сохранению жизнеспособный подрост

Мероприятия, необходимые для предупреждения повреждения или поражения смежных насаждений:  
Очистка мест рубок от порубочных остатков, должна проводится одновременно с рубкой насаждения и трелевкой древесины с последующей доочисткой

Сведения для расчёта степени повреждения:

год образования старого сухостоя \_\_\_\_\_ 2011 \_\_\_\_\_;

основная причина повреждения древесины \_\_\_\_\_ Бактериальные заболевания \_\_\_\_\_.

Дата проведения обследований \_\_\_\_\_ 28.07.2017 \_\_\_\_\_.

Исполнитель работ по проведению лесопатологического обследования:

Ф.И.О. \_\_\_\_\_ Бояршинов. Ю.В. \_\_\_\_\_ Подпись \_\_\_\_\_

Ведомость перечета деревьев назначенных в рубку  
ВРЕМЕННАЯ ПРОБНАЯ ПЛОЩАДЬ N 48 - X  
Субъект Республика Адыгея Российской Федерации  
Лесничество (лесопарк) Гузерипльское, участковое лесничество Хамышинское. Квартал 30. Выдел 6.  
Площадь - 8,2га.

Номер очага вредных организмов 285. Размер пробной площади 0,46га.

Таксационная характеристика:  
тип леса ВЛБК ДЗ-БГ состав 1ярус: 4Бк2Пк4Бк; возраст 240; бонитет 1;  
полнота 0,5 запас на га 360; 2ярус: 6Бк2Пк2Г; возраст 150; бонитет 1;  
полнота 0,3 запас на га 150; возобновление отсутствует.

Время и причина ослабления лесного насаждения:

Бактериальные заболевания

Тип очага вредных организмов: эпизодический, хронический (подчеркнуть).  
Фаза развития очага вредных организмов: начальная, нарастания численности,  
собственно вспышка, кризис (подчеркнуть).

Состояние лесного насаждения, намечаемые мероприятия:

Насаждение с нарушенной устойчивостью. Выборочная санитарная рубка

Исполнитель работ по проведению лесопатологического обследования:

ФИО Бояршинов.Ю.В. Подпись

*Ю.В. Бояршинов*  
28.07.18

Телефон 8 988 470 21 58  
Оборотная сторона

Дата составления документа

ВЕДОМОСТЬ ПЕРЕЧЕТА ДЕРЕВЬЕВ

Порода: Бук

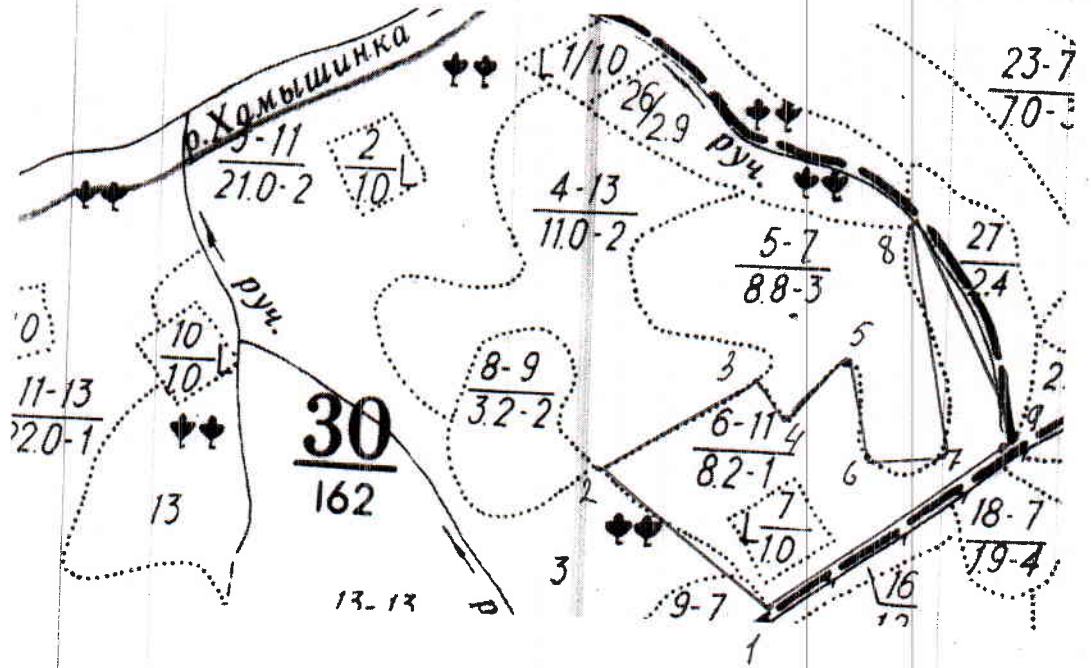
Ступени толщины см	Количество деревьев по категориям состояния, шт.															Всего деревьев по ступеням толщины						
	I			II			III			IV			V			VI			ветровал, бурелом	аварийные деревья	шт.	в том числе подлежат рубке, %
	1	2	3	1	2	3	1	2	3	1	2	3	1	2	3	1	2	3				
1	2	3	4	5	6	7	8	9	10	11	12	13	14	15	16	17	18	19				
24																						
28																						
32																						
36	12	10	7	3		2		2			2						38	16				
40	3	3	2	2		2											12	17				
44	9	7	6	4		3		2			2						33	21				
48		2	1														3					
52	2	1	2	2		2		1									10	30				
56	2	2	2	2		2		1			1						12	33				
60	6	7	5	4		5		2			2						31	29				
64	2	2	1	1													6					
68	2	2	1	1		3		1			1						11	45				
72																						
76																						
80																						
84																						
Итого, % (шт.)	25	23	17	12		12		6			5						156	23				
Итого, % (м <sup>3</sup> )	21	23	17	13		15		6			5							26				





Абрис участка расположенного в кв. 30 выд. 6 Хамышинского участкового лесничества структурного подразделения «Гузерицкое лесничество» Управления лесами Республики Адыгея

М 1:10000



№ выдела	Ленты (круговой площадки) перечета				
	№ ленты (площадки)	длина, м	ширина, м	радиус, м	площадь, га
6	I	460	10		0,46

Номера точек	Координаты	Румбы линий	Длина, м
1	N44°04'503"E040°07'320"	СЗ-53	280
2	N44°04'589"E040°07'147"	СВ-57	230
3	N44°04'653"E040°07'286"	ЮВ-46	60
4	N44°04'628"E040°07'316"	СВ-41	100
5	N44°04'673"E040°07'365"	ЮВ-21	140
6	N44°04'603"E040°07'398"	СВ-69	100
7	N44°04'598"E040°07'456"	СЗ-14	290
8	N44°04'765"E040°07'421"	ЮВ-28	320
9	N44°04'617"E040°07'525"	ЮЗ-52	370

Исполнитель работ по проведению лесопатологического обследования:

Ф.И.О. Бояршинов Ю.В Подпись [Signature]

Дата составления документа 28.07.18 Телефон 8 988 470 21 58