

УТВЕРЖДАЮ:

Должность Начальник Управления лесами
Республики АдыгеяФ.И.О. Бельмехов Р.Я.
7.08.2017г.Акт
лесопатологического обследования № 47 - Xлесных насаждений Гузерицкое лесничество лесничества (лесопарка)
Республика Адыгея
(субъект Российской Федерации)Способ лесопатологического обследования: 1. Визуальный
2. Инструментальный

Место проведения

Участковое лесничество	Урочище (дача)	Квартал (кварталы)	Выдел (выделы)	Площадь, га
Хамышинское		30	5	8,8

Лесопатологическое обследование проведено на общей площади 8,8 га.

2. Инструментальное обследование лесного участка.*

2.1. Фактическая таксационная характеристика лесного насаждения соответствует (не соответствует) (нужное подчеркнуть) таксационному описанию. Причины несоответствия:

2.2. Состояние насаждений: **с нарушенной устойчивостью**

с утраченной устойчивостью

причины повреждения:
Бактериальное заболевание

Заселено (отработано) стволовыми вредителями:

Вид вредителя	Порода	Встречаемость (% заселённых деревьев)	Степень заселения лесного насаждения (слабая, средняя, сильная)

Повреждено огнём:

Вид пожара	Порода	Состояние корневых лап		Состояние корневой шейки		Подсушивание луба	
		процент повреждённых огнём корней	процент деревьев с данным повреждением	ожог корневой шейки по окружности (1/4; 2/4; 3/4; более 3/4)	процент деревьев с данным повреждением	по окружности (1/4; 2/4; 3/4; более 3/4)	процент деревьев с данным повреждением

Поражено болезнями:

Вид болезни	Порода	Встречаемость (% поражённых деревьев)	Степень поражения лесного насаждения (слабая, средняя, сильная)
Бактериальные заболевания	Бук	23	Средняя
Бактериальные заболевания	Пихта	29	Средняя

2.3. Выборке подлежит 24,8 % деревьев,

в том числе:

ослабленных _____ % (причины назначения) _____ ;

сильно ослабленных _____ % (причины назначения) _____ ;

усыхающих 13,4 % (причины назначения) Бактериальные заболевания _____ ;

свежего сухостоя 7,1 %,

в том числе: свежего ветровала 4,3 %;

свежего бурелома _____ %;

старого ветровала _____ %;

в том числе: старого бурелома _____ %;

старого сухостоя _____ %;

аварийных _____ %.

2.4. Полнота лесного насаждения после уборки деревьев, подлежащих рубке, составит 0,45.

Критическая полнота для данной категории лесных насаждений составляет 0,3.

ЗАКЛЮЧЕНИЕ

С целью предотвращения негативных процессов или снижения ущерба от их воздействия назначено:

Участковое лесничество	Урочище (дача)	Квартал	Выдел	Площадь выдела, га	Вид мероприятия	Площадь мероприятия, га	Порода	Запас на выдел, куб. м	Крайние сроки проведения
Хамышинское		30	5	8,8	ВСП	8,8	Бук	425	2018
							Пихта	230	

Ведомость перечета деревьев, назначенных в рубку, и абрис лесного участка прилагаются (приложение 2 и 3 к Акту).

Меры по обеспечению возобновления:

При проведении рубки подлежит сохранению жизнеспособный подрост

Мероприятия, необходимые для предупреждения повреждения или поражения смежных насаждений:

Очистка мест рубок от порубочных остатков, должна проводится одновременно с рубкой насаждения и трелевкой древесины с последующей доочисткой


Сведения для расчёта степени повреждения:

год образования старого сухостоя 2011 ;

основная причина повреждения древесины Бактериальные заболевания

Дата проведения обследований 28.07.2018

Исполнитель работ по проведению лесопатологического обследования:

Ф.И.О. Бояршинов. Ю.В. Подпись 

Ведомость перечета деревьев назначенных в рубку
ВРЕМЕННАЯ ПРОБНАЯ ПЛОЩАДЬ N 47 - X
Субъект Республика Адыгея Российской Федерации
Лесничество (лесопарк) Гузерипльское, участковое лесничество Хамышинское. Квартал 30. Выдел 5.

Площадь -8,8га.

Номер очага вредных организмов 284. Размер пробной площади 0,48га.

Таксационная характеристика:

тип леса СВБК Д2-БС состав 4Бк3Пк3Бк+Г+Кло; возраст 160; бонитет 3; полнота 0,6 запас на га 300; возобновление отсутствует.

Время и причина ослабления лесного насаждения:

Бактериальные заболевания

Тип очага вредных организмов: эпизодический, хронический (подчеркнуть).

Фаза развития очага вредных организмов: начальная, нарастания численности, собственно вспышка, кризис (подчеркнуть).

Состояние лесного насаждения, намечаемые мероприятия:

Насаждение с нарушенной устойчивостью. Выборочная санитарная рубка

Исполнитель работ по проведению лесопатологического обследования:

ФИО Бояршинов Ю.В. Подпись

Дата составления документа

Ю.В. Бояршинов
28.08.2018

Телефон 8 988 470 21 58

Оборотная сторона

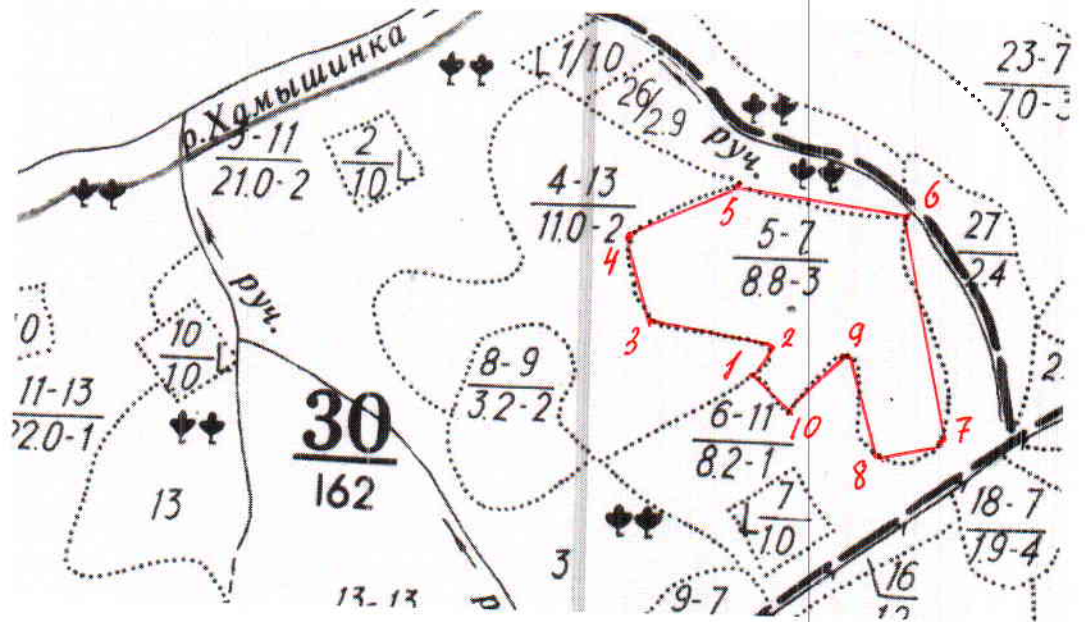
ВЕДОМОСТЬ ПЕРЕЧЕТА ДЕРЕВЬЕВ

Порода: Бук

Ступени толщины см	Количество деревьев по категориям состояния, шт.																Всего деревьев по ступеням толщины		
	I	II	III	IV		V		VI			ветровал, бурелом			аварийные деревья			шт.	в том числе подлежат рубке, %	
				НЗ	З	НЗ	З	НЗ	З	О	НЗ	З	О	НЗ	З	О			
1	2	3	4	5	6	7	8	9	10	11	12	13	14	15	16	17	18	19	
24																			
28																			
32																			
36	4	3	2	2		2		1									14	21	
40	7	8	8	7		5		3			1						39	23	
44	4	4	3	2		2		1									16	19	
48	8	6	7	5		2		4			2						34	24	
52	2	1	3														6		
56	2	6	4	5		3		1			1						22	23	
60																			
64		2	3	2		2		1			1						11	36	
Итого, % (шт.)	19	21	21	16		11		8			4						142	23	
Итого, % (м ³)	17	21	22	17		11		8			4							23	

Абрис участка расположенного в кв. 30 выд. 5 Хамышинского участкового лесничества структурного подразделения «Гузерицкое лесничество» Управления лесами Республики Адыгея

М 1:10000



№ выдела	Ленты (круговой площадки) перече́та				
	№ ленты (площадки)	длина, м	ширина, м	радиус, м	площадь, га
5	1	480	10		0,48

Номера точек	Координаты	Румбы линий	Длина, м
1	N44°04'653"E040°07'286"	СВ-37	40
2	N44°04'669"E040°07'300"	СЗ-79	180
3	N44°04'688"E040°07'186"	СЗ-16	110
4	N44°04'743"E040°07'157"	СВ-63	150
5	N44°04'780"E040°07'257"	ЮВ-84	230
6	N44°04'765"E040°07'421"	ЮВ-14	290
7	N44°04'598"E040°07'456"	ЮЗ-69	100
8	N44°04'673"E040°07'368"	СЗ-21	140
9	N44°04'628"E040°07'316"	ЮЗ-41	100
10	N44°04'653"E040°07'286"	СЗ-46	60

Исполнитель работ по проведению лесопатологического обследования:

Ф.И.О. Бояршинов Ю.В. Подпись [Подпись]

Дата составления документа 26.04.18 Телефон 8 988 470 21 58