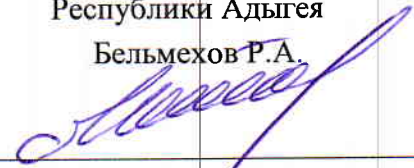


УТВЕРЖДАЮ:

Начальник Управления лесами
Республики Адыгея
Бельмехов Р.А.



Дата 21.07.2017г.

Акт
лесопатологического обследования № 85-Т
лесных насаждений Первомайского лесничества (лесопарка)
Республика Адыгея (субъект РФ)

Способ лесопатологического обследования: 1. Визуальный

2. Инструментальный

Место проведения

Участковое лесничество	Урочище (дача)	Квартал (кварталы)	Выдел (выделы)	Площадь, га
Тульское		13	29	4,2

Лесопатологическое обследование проведено на общей площади 4,2 га.

2. Инструментальное обследование лесного участка

1. Фактическая таксационная характеристика лесного насаждения соответствует (не соответствует) (нужное подчеркнуть) таксационному описанию. Причины несоответствия:

Ведомость лесных участков с выявленными несоответствиями таксационным описаниям приведена в приложении 1 к Акту.

2. Состояние насаждений: с нарушенной устойчивостью V
с утраченной устойчивостью
причины повреждения: гнили стволы

В том числе:

заселено (отработано) стволовыми вредителями

Вид вредителя	Порода	Встречаемость (% заселённых деревьев)	Степень заселения лесного насаждения (слабая, средняя, сильная)
-	-	-	-

Повреждено огнём

Вид пожара	Порода	Состояние корневых лап		Состояние корневой шейки		Подсушивание луба	
		процент повреждённых огнём корней	процент деревьев с данным повреждением	ожог корневой шейки по окружности (1/4; 2/4; 3/4; более 3/4)	процент деревьев с данным повреждением	по окружности (1/4; 2/4; 3/4; более 3/4)	процент деревьев с данным повреждением
-	-	-	-	-	-	-	-

Поражено болезнями

Вид болезни	Порода	Встречаемость (% поражённых деревьев)	Степень поражения лесного насаждения (слабая, средняя, сильная)
гнили стволы	Бк	44	сильная
	Дч	52	сильная
	Гш	54	сильная
	Кло	45	сильная

3. Выборке подлежит 17,0 % деревьев,
в том числе:
ослабленных _____ % (причины назначения)

_____ %
сильно ослабленных _____ %
усыхающих _____ %
свежего сухостоя 8,9 %,
в том числе: свежего ветровала _____ %
свежего бурелома _____ %
старого ветровала 1,8 %
в том числе: старого бурелома _____ %
старого сухостоя 6,3 %

4. Полнота лесного насаждения после уборки деревьев, подлежащих рубке, составит 0,47
Критическая полнота для данной категории лесных насаждений составляет 0,3

5. ЗАКЛЮЧЕНИЕ

С целью предотвращения негативных процессов или снижения ущерба от их воздействия
рекомендовано:

Участковое лесничество	Урочи- ще (дача)	Квар- тал	Вы- дел	Площадь, выдела, га	Вид меропри- ятия	Площадь, меропри- ятия, га	По- рода	Запас на выдел, кбм	Крайние сроки проведе- ния
Тульское		13	29	4,2	ВСР	4,2	Бк Дч Гш Кло	111 48 33 23	2019
итого								215(22%)	

* 215 м³, (22 %) от общего запаса на выделе.

Ведомость перечета деревьев назначенных в рубку и абрис лесного участка прилагаются
(приложение 2 и 3 к Акту)

6. Меры по обеспечению возобновления - сохранение подроста.

7. Мероприятия, необходимые для предупреждения повреждения или поражения смежных
насаждений - в соответствии с правилами санитарной безопасности в лесах.

8. Сведения для расчёта степени повреждения:
год образования старого сухостоя 2011-15 ;

основная причина повреждения древесины гнили стволы
Дата проведения обследований 14.07.2017.

Исполнитель работ по проведению лесопатологических обследований:

ФИО Бояршинов Ю.В Подпись 

48																			
52																			
56																			
60																			
Итого, % от запаса	46	22	15					11		6									17
Итого, % от числа стволов	52,2	21,7	13,0			0,0		8,7		4,3						0,0			23 13

ВЕДОМОСТЬ ПЕРЕЧЕТА ДЕРЕВЬЕВ

Порода: Кло

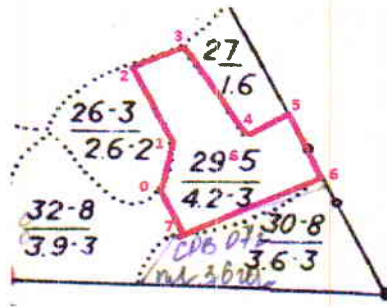
Ступени толщины см	Количество деревьев по категориям состояния, шт.																Всего деревьев по ступеням толщины	
	I	II	III	IV		V		VI			ветровал, бурелом			аварийные деревья			шт.	в том числе подлеж ат рубке, %
				НЗ	З	НЗ	З	НЗ	З	О	НЗ	З	О	НЗ	З	О		
1	2	3	4	5	6	7	8	9	10	11	12	13	14	15	16	17	18	19
8																		
12																		
16																		
20																		
24	2																2	0
28	1																1	0
32	3	1															4	0
36	1	1					1		1								4	50
40																		
44																		
48																		
52																		
56																		
60																		
Итого, % от запаса	55	21					12		12									24
Итого, % от числа стволов	63,6	18,2	0,0		0,0		9,1		9,1				0,0				11	18

Примечание: НЗ - незаселенное, З - заселенное, О - отработанное вредителями

Приложение № 3
к акту
лесопатологического
обследования
от 14.07.17. № 85Т

**Абрис
расположения лесного участка №85Т**

Республика Адыгея, Майкопский муниципальный район, Первомайское лесничество,
Тульское участковое лесничество, квартал 13 выдел 29, площадь 4,2 га.
Масштаб: 1:10000



№ выдела	Ленты (круговой площадки) перечета				
	№ ленты (площадки)	длина, м	ширина, м	радиус, м	площадь, га
29	1	200	20		0,4

№№ точек	Координаты		№№ точек	Румбы	Меры линий, м
	С.ш.	В.д.			
0	44°26'14.18"C	40° 6'51.76"В	0-1	СВ 8 °	85
1	44°26'16.81"C	40° 6'52.34"В	1-2	СЗ 24°	124
2	44°26'20.43"C	40° 6'50.14"В	2-3	СВ 67°	76
3	44°26'21.34"C	40° 6'53.30"В	3-4	ЮВ 33°	169
4	44°26'16.76"C	40° 6'57.32"В	4-5	СВ 60°	74
5	44°26'17.94"C	40° 7'0.27"В	5-6	ЮВ 26°	110
6	44°26'14.70"C	40° 7'2.41"В	6-7	ЮЗ 66°	225
7	44°26'11.83"C	40° 6'53.11"В	7-0	СЗ 23°	78

Условные обозначения: 0 - номера точек, _____ границы лесного участка

Исполнитель работ по проведению лесопатологического обследования:

Бояршинов Ю.В.

Подпись

Дата составления документа

14.07.2017.

Телефон

988-470-21-58