

УТВЕРЖДАЮ:

И.о.начальника Управления лесами

Республики Адыгея

Джимов Э.Б.



Дата

08.11.2017.

Акт

лесопатологического обследования № 40-О

лесных насаждений Майкопского лесничества (лесопарка)

Республика Адыгея (субъект РФ)

Способ лесопатологического обследования: 1. Визуальный

2. Инструментальный

Место проведения

Участковое лесничество	Урочище (дача)	Квартал (кварталы)	Выдел (выделы)	Площадь, га
Опытное		29	1	17,0

Лесопатологическое обследование проведено на общей площади 17,0 га.

2. Инструментальное обследование лесного участка

1. Фактическая таксационная характеристика лесного насаждения соответствует (не соответствует) (нужное подчеркнуть) таксационному описанию. Причины несоответствия:

Ведомость лесных участков с выявленными несоответствиями таксационным описаниям приведена в приложении 1 к Акту.

2. Состояние насаждений: с нарушенной устойчивостью V
с утраченной устойчивостью

причины повреждения: гнили стволловые

В том числе:

заселено (отработано) стволовыми вредителями

Вид вредителя	Порода	Встречаемость (% заселённых деревьев)	Степень заселения лесного насаждения (слабая, средняя, сильная)
-	-	-	-

Повреждено огнём

Вид пожара	Порода	Состояние корневых лап		Состояние корневой шейки		Подсушивание луба	
		процент повреждённых огнём корней	процент деревьев с данным повреждением	ожог корневой шейки по окружности (1/4; 2/4; 3/4; более 3/4)	процент деревьев с данным повреждением	по окружности (1/4; 2/4; 3/4; более 3/4)	процент деревьев с данным повреждением
-	-	-	-	-	-	-	-

Поражено болезнями

Вид болезни	Порода	Встречаемость (% поражённых деревьев)	Степень поражения лесного насаждения (слабая, средняя, сильная)
Гнили стволловые	Дис	37	сильная
	Дич	45	сильная
	Г	41	сильная

--	--	--	--

3. Выборке подлежит 4,8 % деревьев,
в том числе:
ослабленных _____ % (причины назначения)

_____ %
 сильно ослабленных %
 усыхающих _____ %
 свежего сухостоя 2,3 %
 в том числе: свежего ветровала 0,7%
 свежего бурелома _____ %
 старого ветровала %
 в том числе: старого бурелома _____ %
 старого сухостоя 1,8%

4. Полнота лесного насаждения после уборки деревьев, подлежащих рубке, составит 0,75
Критическая полнота для данной категории лесных насаждений составляет 0,3

5. ЗАКЛЮЧЕНИЕ

С целью предотвращения негативных процессов или снижения ущерба от их воздействия рекомендовано:

Участковое лесничество	Урочище (дача)	Квартал	Выдел	Площадь, выдела, га	Вид мероприятия	Площадь, мероприятия, га	Порода	Запас на выдел, кубм	Крайние сроки проведения
Опытное участковое лесничество		29	1	17,0	ВСП	17,0	Днс Днч Г	107 64 71	2019
Итого								242(7%)*	

* 242 (7 %) от общего запаса на выделе.

Ведомость перечета деревьев назначенных в рубку и абрис лесного участка прилагаются (приложение 2 и 3 к Акту)

6. Меры по обеспечению возобновления - сохранение подроста.


7. Мероприятия, необходимые для предупреждения повреждения или поражения смежных насаждений - в соответствии с правилами санитарной безопасности в лесах.

8. Сведения для расчёта степени повреждения:
год образования старого сухостоя 2010-15 ;

основная причина повреждения древесины Гнили ствольные

Дата проведения обследований 27.10.2017г

Исполнитель работ по проведению лесопатологических обследований:

ФИО Бояршинов Ю.В Подпись 

Ведомость перечета деревьев назначенных в рубку
ВРЕМЕННАЯ ПРОБНАЯ ПЛОЩАДЬ № 40-0

Субъект Российской Федерации Республика Адыгея
Лесничество (лесопарк) Майкопское Участковое лесничество Опытное
Квартал 29 Выдел 1 Площадь 17 га
Номер очага вредных организмов _____ Размер пробной площади 0,4 га

Таксационная характеристика:

Тип леса СВДС Состав 3Днс2Днч4Г1Кло+Лп+Гш+Я
Возраст 75 Бонитет 3 Полнота 0,8
Запас на га 210 ТУМ Д2-БГ Возобновление имеется
Высота 18 м Диаметр 22 см

Время и причина ослабления лесного насаждения:

Стволовые гнили.

Тип очага вредных организмов: эпизодический, хронический (подчеркнуть)

Фаза развития очага вредных организмов: начальная, нарастания численности, собственно вспышка, кризис (подчеркнуть)

Состояние лесного насаждения, намечаемые мероприятия

С нарушенной устойчивостью. Рекомендовано проведение ВСП на площади 17,0 га.

Исполнитель работ по проведению лесопатологического обследования:

Инженер л/п Бояршинов Ю.В. Подпись _____

Дата составления документа 27.10.2017г Телефон 8-988-470-21-58

ВЕДОМОСТЬ ПЕРЕЧЕТА ДЕРЕВЬЕВ

Порода: Днс

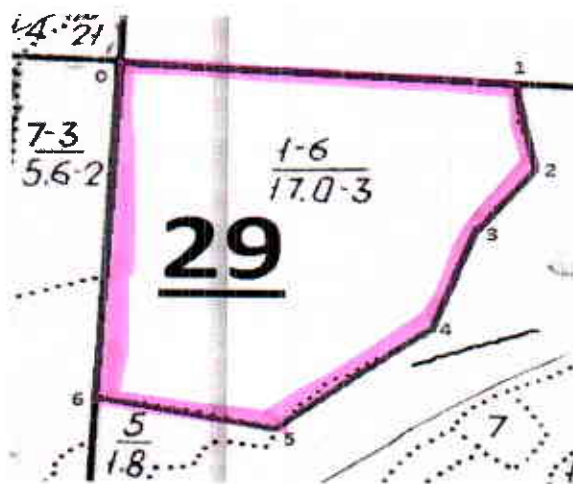
Ступени толщины см	Количество деревьев по категориям состояния, шт.																Всего деревьев по ступеням толщины	
	I	II	III	IV		V		VI			встрвал, бурелом			аварийные деревья			шт.	в том числе подлеж ит рубке, %
				НЗ	З	НЗ	З	НЗ	З	О	НЗ	З	О	НЗ	З	О		
1	2	3	4	5	6	7	8	9	10	11	12	13	14	15	16	17	18	19
8																	0	
12	1																1	0
16	6																6	0
20	10																10	0
24	22	1	1														24	0
28	12	14	2														28	0
32	24	2	1		1				2				1				31	10

52																	0	
56																	0	
60																	0	
Итого, % от запаса	59	23	11		2		2		2				1				5	
Итого, % от числа столов	62,6	24,5	8,6		1,2		1,2		1,2				0,6				163	3

Приложение № 3
к акту
лесопатологического
обследования
от 27.10. № 40-0
2017

**Абрис
расположения лесного участка №40-0**

Республика Адыгея, Майкопский муниципальный район, Майкопское лесничество,
Опытное участковое лесничество, квартал 29 выдел 1, площадь 17 га.
Масштаб: 1:10000



№ выдела	Ленты (круговой площадки) перечета				
	№ ленты (площадки)	длина, м	ширина, м	радиус, м	площадь, га
1	1	400	10		0,4

№№ точек	Координаты		№№ точек	Румбы	Меры линий, м
	С.ш.	В.д.			
0	44°32'5.92"С	39°55'19.18"В	0-1	ЮВ 89°	420
1	44°32'5.64"С	39°55'38.26"В	1-2	ЮВ 10°	122
2	44°32'1.77"С	39°55'39.21"В	2-3	ЮЗ 32°	114
3	44°31'58.67"С	39°55'36.47"В	3-4	ЮЗ 17°	147
4	44°31'54.10"С	39°55'34.52"В	4-5	ЮЗ 47°	210
5	44°31'49.60"С	39°55'27.48"В	5-6	ЮВ 81°	190
6	44°31'50.63"С	39°55'19.03"В	6-0	СВ 1°	479

Условные обозначения: 0 - номера точек, _____ границы лесного участка

Исполнитель работ по проведению лесопатологического обследования:

Бояршинов Ю.В.

Подпись _____

Дата составления документа 27.10.2017 Телефон 988-470-21-58