

УТВЕРЖДАЮ:
И.о.начальника Управления лесами
Республики Адыгея
Джимов Э.Б.



Дата 13.11.2017.

**Акт
лесопатологического обследования № 43-О**

лесных насаждений Майкопского лесничества (лесопарка)

Республика Адыгея (субъект РФ)

Способ лесопатологического обследования: 1. Визуальный

2. Инструментальный

Место проведения

Участковое лесничество	Урочище (дача)	Квартал (кварталы)	Выдел (выделы)	Площадь, га
Опытное		16	9	24,0

Лесопатологическое обследование проведено на общей площади 24,0 га

2. Инструментальное обследование лесного участка

1. Фактическая таксационная характеристика лесного насаждения соответствует (не соответствует) (нужное подчеркнуть) таксационному описанию. Причины несоответствия:

Ведомость лесных участков с выявленными несоответствиями таксационным описаниям приведена в приложении 1 к Акту.

2. Состояние насаждений: с нарушенной устойчивостью V
с утраченной устойчивостью
причины повреждения: стволовая гниль

В том числе:

заселено (отработано) стволовыми вредителями

Вид вредителя	Порода	Встречаемость (% заселённых деревьев)	Степень заселения лесного насаждения (слабая, средняя, сильная)
-	-	-	-

Повреждено огнём

Вид пожара	Порода	Состояние корневых лап		Состояние корневой шейки		Подсушивание луба	
		процент повреждённых огнём корней	процент деревьев с данным повреждением	ожог корневой шейки по окружности (1/4; 2/4;3/4;более 3/4)	процент деревьев с данным повреждением	по окружности (1/4; 2/4;3/4;более 3/4)	процент деревьев с данным повреждением
-	-	-	-	-	-	-	-

Поражено болезнями

Вид болезни	Порода	Встречаемость (% поражённых деревьев)	Степень поражения лесного насаждения (слабая, средняя, сильная)
<u>Стволовая гниль</u>	Дмч	49	сильная
	Я	52	сильная
	Г	48	сильная
	Лп	33	сильная

--	--	--	--

3. Выборке подлежит 10,2 % деревьев,
в том числе:
ослабленных _____ % (причины назначения)

_____ %
сильно ослабленных %
усыхающих _____ %
свежего сухостоя 4,9 %,
в том числе: свежего ветровала 1,5%
свежего бурелома _____ %
старого ветровала %
в том числе: старого бурелома _____ %
старого сухостоя 3,8%

4. Полнота лесного насаждения после уборки деревьев, подлежащих рубке, составит 0,6.
Критическая полнота для данной категории лесных насаждений составляет 0,3

5. ЗАКЛЮЧЕНИЕ

С целью предотвращения негативных процессов или снижения ущерба от их воздействия рекомендовано:

Участковое лесничество	Урочище (дача)	Квартал	Выдел	Площадь, выдела, га	Вид мероприятия	Площадь, мероприятия, га	Порода	Запас на выдел, кбм	Крайние сроки проведения
Опытное участковое лесничество		16	9	24,0	ВСП	24,0	Днч Я Г Лп	274 119 182 78	2019
Итого								653(14%)*	

* 653 (14 %) от общего запаса на выделе.

Ведомость перечета деревьев назначенных в рубку и абрис лесного участка прилагаются (приложение 2 и 3 к Акту)

6. Меры по обеспечению возобновления - сохранение подроста.

7. Мероприятия, необходимые для предупреждения повреждения или поражения смежных насаждений - в соответствии с правилами санитарной безопасности в лесах.

8. Сведения для расчёта степени повреждения:
год образования старого сухостоя 2010-15 ;

основная причина повреждения древесины Гнили стволые

Дата проведения обследований 30.10.2017.

Исполнитель работ по проведению лесопатологических обследований:

ФИО Бояршинов Ю.В Подпись 

52																				0		
56																				0		
60																			0			
Итого, % от запаса	52	25	9			4		4		4										2	10	
Итого, % от числа стволов	50,5	28,3	10,1			3,0		3,0		3,0										2,0	9,9	8

ВЕДОМОСТЬ ПЕРЕЧЕТА ДЕРЕВЬЕВ

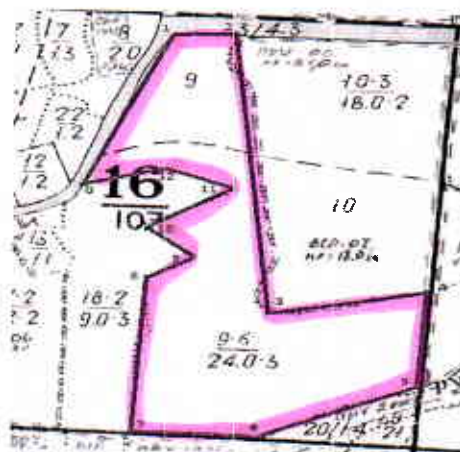
Порода: Лп

Степень толщины см	Количество деревьев по категориям состояния, шт.																Возра деревьев по ступеням толщины				
	I	II	III	IV		V		VI			ветровал, бурелом			аварийные деревья			шт.	в том числе подлеж ат рубке, %			
				НЗ	З	НЗ	З	НЗ	З	О	НЗ	З	О	НЗ	З	О					
1	2	3	4	5	6	7	8	9	10	11	12	13	14	15	16	17	18	19			
8																		0			
12																		0			
16																		0			
20																		0			
24	2																	0			
28	4																	2	0		
32	5	2					1											4	0		
36	4	1					1		1									8	13		
40																		7	29		
44																		0			
48																		0			
52																		0			
56																		0			
60																		0			
Итого, % от запаса	67	16					11		6												17
Итого, % от числа стволов	71,4	14,3	0,0			0,0	9,5		4,8					0,0				21		14	

Приложение № 3
к акту
лесопатологического
обследования
от 30.10.2017 № 43-0

**Абрис
расположения лесного участка № 43-0**

Республика Адыгея, Майкопский муниципальный район, Майкопское лесничество, Опытное участковое лесничество, квартал 16 выдел 9, площадь 24 га.
Масштаб: 1:10000



№ выдела	Ленты (круговой площадки) перечета				
	№ ленты (площадки)	длина, м	ширина, м	радиус, м	площадь, га
9	1	400	50		2.0

№№ точек	Координаты		№№ точек	Румбы	Меры линий, м
	С.ш.	В.д.			
0	44°32'25.83"С	39°54'53.65"В	0-1	СВ 18°	404
1	44°32'38.18"С	39°54'59.56"В	1-2	СВ 87°	103
2	44°32'38.37"С	39°55'4.24"В	2-3	ЮВ 9°	684
3	44°32'16.47"С	39°55'8.76"В	3-4	СВ 73°	250
4	44°32'18.66"С	39°55'19.63"В	4-5	ЮЗ 1°	255
5	44°32'10.42"С	39°55'19.36"В	5-6	ЮЗ 62°	286
6	44°32'6.24"С	39°55'7.95"В	6-7	ЮЗ 90°	209
7	44°32'6.32"С	39°54'58.44"В	7-8	СВ 1°	383
8	44°32'18.69"С	39°54'58.78"В	8-9	СВ 52°	95
9	44°32'20.55"С	39°55'2.24"В	9-10	СЗ 50°	121
10	44°32'23.06"С	39°54'58.06"В	10-11	СВ 58°	172
11	44°32'25.98"С	39°55'4.73"В	11-12	СЗ 71°	134
12	44°32'27.42"С	39°54'59.04"В	12-0	ЮЗ 67°	129

Условные обозначения: 0 - номера точек, _____ границы лесного участка

Исполнитель работ по проведению лесопатологического обследования:

Бояршинов Ю.В. Подпись _____

Дата составления документа 30.10.2017 Телефон 988-470-21-58