

УТВЕРЖДАЮ:

Должность Начальник Управления лесами  
Республики Адыгея  
Ф.И.О. Бельмехов Р.Я.

Дата

25.07.2017 г.

Акт  
лесопатологического обследования №

21- Н

лесных насаждений Гузериписьского лесничества (лесопарка)  
Республика Адыгея  
(субъект Российской Федерации)

Способ лесопатологического обследования:

1. Визуальный

2. Инструментальный

## Место проведения

Участковое лесничество	Урочище (дача)	Квартал (кварталы)	Выдел (выделы)	Площадь, га
Новопрехладненское		30	20	3,4

Лесопатологическое обследование проведено на общей площади 3,4 га.



свежего сухостоя 13,2 %,в том числе: свежего ветровала 6,5 %;

свежего бурелома \_\_\_\_\_ %;

старого ветровала \_\_\_\_\_ %;

в том числе: старого бурелома \_\_\_\_\_ %;

старого сухостоя 8,7 %;

аварийных \_\_\_\_\_ %.

2.4. Полнота лесного насаждения после уборки деревьев, подлежащих рубке, составит 0,63.Критическая полнота для данной категории лесных насаждений составляет 0,3.**ЗАКЛЮЧЕНИЕ**

С целью предотвращения негативных процессов или снижения ущерба от их воздействия назначено:

Участковое лесничество	Урочище (дача)	Квартал	Выдел	Площадь выдела, га	Вид мероприятия	Площадь мероприятия, га	Порода	Запас на выдел, куб. м	Крайние сроки проведения
Новопрехладненское		30	20	14	ВСР	3,4	Дг	20	2018
							Кло	24	
							Г	35	
							Гш	17	
							Олч	15	
							Ос	79	

Ведомость перечета деревьев, назначенных в рубку, и абрис лесного участка прилагаются (приложение 2 и 3 к Акту).

Меры по обеспечению возобновления:

При проведении рубки подлежит сохранению жизнеспособный подрост

Мероприятия, необходимые для предупреждения повреждения или поражения смежных насаждений:

Очистка мест рубок от порубочных остатков, должна проводиться одновременно с рубкой насаждения и трелевкой древесины с последующей доочисткой

Сведения для расчёта степени повреждения:

год образования старого сухостоя 2014 ;основная причина повреждения древесины Стволовая гнильДата проведения обследований 14.07.2017г.

Исполнитель работ по проведению лесопатологического обследования:

Ф.И.О. Бояршинов. Ю.В. Подпись \_\_\_\_\_

Приложение 1  
к акту лесопатологического обследования

**Ведомость лесных участков с выявленными несоответствиями таксационным описаниям**

Источник данных	Год проведения лесопроизводства	Номер квартала	Номер выдела	Площадь выдела, га	Целевое назначение лесов	Категория защитных лесов	Номер лесопатологического выдела	Площадь лесопатологического выдела, га	Таксационная характеристика										Заложено пробных площадей						
									состав	порода	возраст, лет	средняя высота, м	средний диаметр, см	тип леса	тип условий местопроизрастания	полнота	бонитет	запас, куб. м/га	количество, шт.	общая площадь, га					
ТО	2014	30	20	14	защитн	:	1	3,4	5	Дг	50	16	24	ВЛДЧ	ДЗ-ЧГ	0,8	2	170	1	1,5					
									1	Кло	50	16	24												
									3	Г	50	16	24												
									1	Олч	50	16	24												
Ф									2	Дг	50	18	32	ВЛД	ДЗ ЧГ	0,8	2	170							
									2	Кло	50	18	32												
									2	Г	50	18	24												
									1	Олч	50	16	24												
									2	Ос	50	18	20												
									1	Гш	50	16	24												

:- леса расположенные в пустынных, полупустынных, лесостепных, лесотундровых зонах, степях, горах

Примечание:

ТО - таксационные описания

Ф - фактическая характеристика лесного насаждения

Исполнитель работ по проведению лесопатологического обследования:

Ф.И.О. Березинский Подпись [подпись]



48	2	1		1													4	
Итого, %	37	11	7	10	23		9			3							102	35
Итого, % м <sup>3</sup>	46	15	9	12	5		11			1								17

Порода: Клен полевой

Ступени толщины см	Количество деревьев по категориям состояния, шт.																Всего деревьев по ступеням толщины	
	I	II	III	IV		V		VI			ветровал, бурелом			аварийные деревья			шт.	в том числе подлежат рубке, %
				НЗ	З	НЗ	З	НЗ	З	О	НЗ	З	О	НЗ	З	О		
1	2	3	4	5	6	7	8	9	10	11	12	13	14	15	16	17	18	19
8						7											7	100
12																		
16	2																2	
20		2															2	
24			1														1	
28				3				2			2						7	57
32	11	4	3	4				1									23	4
36			2			1											3	33
40	9	4	3	2		1											19	5
44		1															1	
48	1		1			4											6	67
Итого, %	33	15	14	13		18		4			3						71	25
Итого, % м <sup>3</sup>	35	16	16	12		16		3			2							21

Порода: Граб

Ступени толщины см	Количество деревьев по категориям состояния, шт.																Всего деревьев по ступеням толщины	
-----------------------	--	--	--	--	--	--	--	--	--	--	--	--	--	--	--	--	---------------------------------------	--



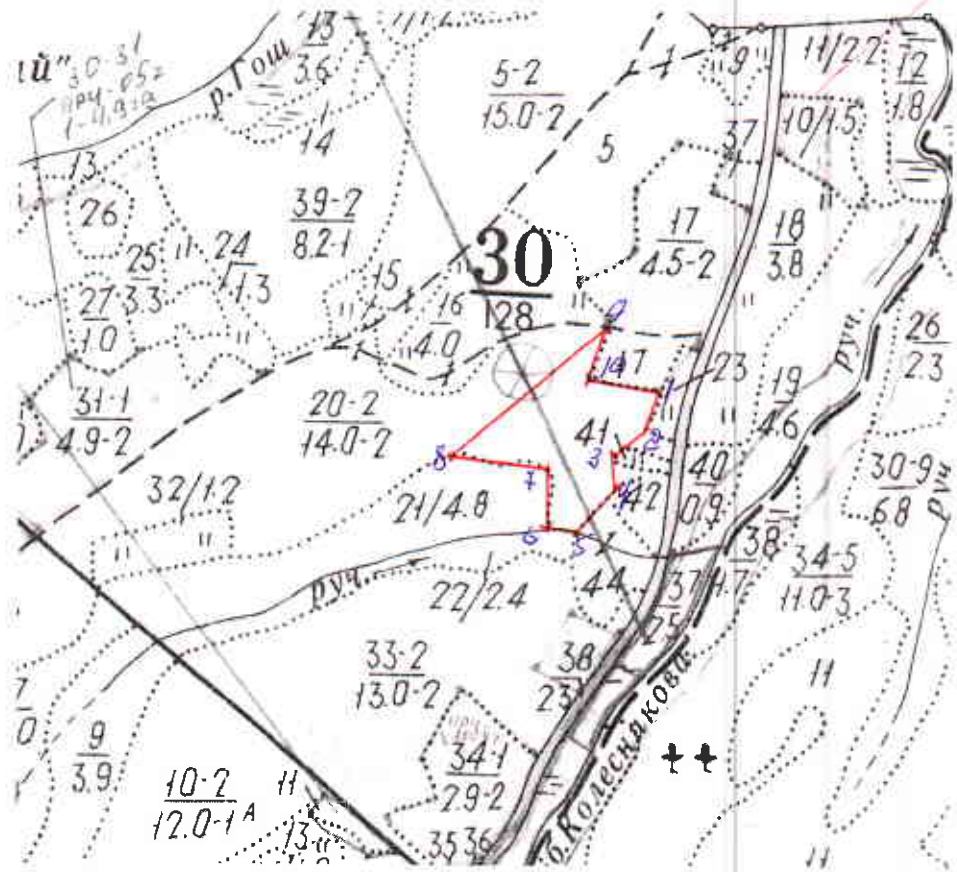




				НЗ	З	НЗ	З	НЗ	З	О	НЗ	З	О	НЗ	З	О		
1	2	3	4	5	6	7	8	9	10	11	12	13	14	15	16	17	18	19
12	1	1		2		4											8	75
16	9	3	5	1		2											20	40
20	7	4	2	1		5		3			2						24	54
24						4		1			1						6	100
28	2																2	
32	3	1	1	1		3		2			2						13	69
36																		
40	5	1	1	3													10	40
44																		
48	1	1		3		5		2			3						15	87
Итого, %	29	11	9	11		23		8			8						98	59
Итого, % м <sup>2</sup>	23	9	5	17		23		11			12							68

Абрис участка расположенного в кв. 30 вид. 20 Новопрохладненского участкового лесничества структурного подразделения «Гузерицкое лесничество» Управления лесами Республики Адыгея

М 1:10000



№ выдела	Ленты (круговой площадки) перечета				
	№ ленты (площадки)	длина, м	ширина, м	радиус, м	площадь, га
20		250	60		1.5

Номера точек	Координаты	Румбы линий	Длина, м
1	N44°07'748"E040°15'293"	ЮЗ - 31°	48
2	N44°07'719"E040°15'278"	ЮЗ - 66°	52
3	N44°07'703"E040°15'246"	ЮВ - 28°	46
4	N44°07'679"E040°15'253"	ЮЗ - 59°	92
5	N44°07'645"E040°15'213"	СЗ - 81°	45
6	N44°07'647"E040°15'173"	СВ - 07°	72
7	N44°07'690"E040°15'177"	СЗ - 77°	145
8	N44°07'698"E040°15'072"	СВ - 53°	283
9	N44°07'793"E040°15'235"	ЮЗ - 16°	92
10	N44°07'759"E040°15'217"	ЮВ - 81°	103

Условные обозначения:

Исполнитель работ по проведению лесопатологического обследования:

Ф.И.О. Бояршинов Ю.В. Подпись 

Дата составления документа 14.07.2017. Телефон 89884702158