

УТВЕРЖДАЮ:  
 Должность Начальник Управления  
 лесами Республики Адыгея  
 Ф.И.О. Бельмехов Р.Я.

Дата 13.06.2017г.

## Акт лесопатологического обследования № 2-Н

лесных насаждений Гузерибльского лесничества (лесопарка)  
Республика Адыгея  
 (субъект Российской Федерации)

Способ лесопатологического обследования: 1. Визуальный   
 2. Инструментальный

### Место проведения

Участковое лесничество	Урочище (дача)	Квартал (кварталы)	Выдел (выделы)	Площадь, га
Новопрохладненское		88	19	4,0

Лесопатологическое обследование проведено на общей площади 4,0 га.

**2. Инструментальное обследование лесного участка.\***

2.1. Фактическая таксационная характеристика лесного насаждения соответствует (не соответствует) (нужное подчеркнуть) таксационному описанию. Причины несоответствия:

Ведомость лесных участков с выявленными несоответствиями таксационным описаниям приведена в приложении 1 к Акту.

2.2. Состояние насаждений: **с нарушенной устойчивостью**    
 **с утраченной устойчивостью**

причины повреждения:

Бактериальное заболевание

Заселено (отработано) стволовыми вредителями:

Вид вредителя	Порода	Встречаемость (% заселённых деревьев)	Степень заселения лесного насаждения (слабая, средняя, сильная)

Повреждено огнём:

Вид пожара	Порода	Состояние корневых лап		Состояние корневой шейки		Подсушивание луба	
		процент повреждённых огнём корней	процент деревьев с данным повреждением	ожог корневой шейки по окружности (1/4; 2/4; 3/4; более 3/4)	процент деревьев с данным повреждением	по окружности (1/4; 2/4; 3/4; более 3/4)	процент деревьев с данным повреждением

Поражено болезнями:

Вид болезни	Порода	Встречаемость (% поражённых деревьев)	Степень поражения лесного насаждения (слабая, средняя, сильная)
Бактериальное заболевание	Пк	49	сильная
	Днс	71	сильная
	Бк	73	сильная

2.3. Выборке подлежит 28,2 % деревьев,

в том числе:

ослабленных \_\_\_\_\_ % (причины назначения) \_\_\_\_\_ ;

сильно ослабленных \_\_\_\_\_ % (причины назначения) \_\_\_\_\_ ;

усыхающих 4,8 % (причины назначения) Бактериальное заболевание \_\_\_\_\_ ;

свежего сухостоя 13 %;

в том числе: свежего ветровала 0,4 %;

свежего бурелома \_\_\_\_\_ %;

старого ветровала \_\_\_\_\_ %;

в том числе: старого бурелома \_\_\_\_\_ %;

старого сухостоя \_\_\_\_\_ 10 \_\_\_\_\_ %;

аварийных \_\_\_\_\_ %.

2.4. Полнота лесного насаждения после уборки деревьев, подлежащих рубке, составит 0,6.  
Критическая полнота для данной категории лесных насаждений составляет Не лимитируется.

**ЗАКЛЮЧЕНИЕ**

С целью предотвращения негативных процессов или снижения ущерба от их воздействия назначено:

Участковое лесничество	Урочище (дача)	Квартал	Выдел	Площадь выдела, га	Вид мероприятия	Площадь мероприятия, га	Порода	Запас на выдел, куб. м	Крайние сроки проведения
Новопрехладненское		88	19	4,0	ВСП	4,0	Пк	150	2018
							Днс	100	
							Бк	80	

Ведомость перечета деревьев, назначенных в рубку, и абрис лесного участка прилагаются (приложение 2 и 3 к Акту).

Меры по обеспечению возобновления:

При проведении рубки подлежит сохранению жизнеспособный подрост

Мероприятия, необходимые для предупреждения повреждения или поражения смежных насаждений: Очистка мест рубок от порубочных остатков, должна проводиться одновременно с рубкой насаждения и трелевкой древесины с последующей доочисткой

Сведения для расчёта степени повреждения:

год образования старого сухостоя 20 14 ;

основная причина повреждения древесины Бактериальное заболевание

Дата проведения обследований 07.06.2014

Исполнитель работ по проведению лесопатологического обследования:

Ф.И.О. Бояршинов Подпись 







Результаты проведения лесопатологического обследования лесных насаждений за июнь 2017 г.

Субъект Российской Федерации  
Участковое лесничество

Республика Адыгея  
Новопродлаженское  
Лесничество (лесопарк)  
Урочище (лесная дача)

Гузерипльское лесничество

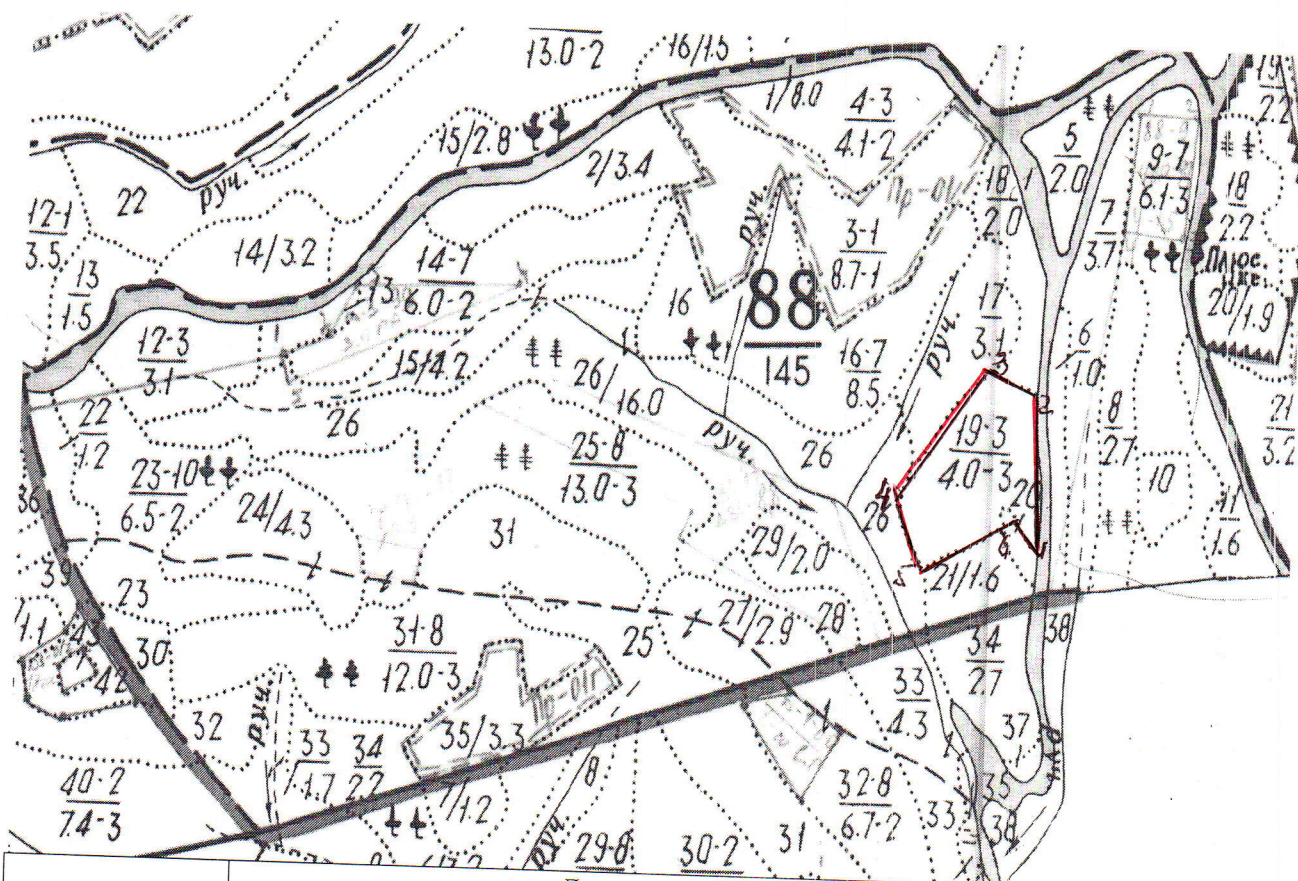
1	2	3	4	5	6	7	Таксационная характеристика лесного насаждения										Распределение деревьев по категориям состояния, % от запаса										29	30	31	32	33	34		
							8	9	10	11	12	13	14	15	16	17	18	19	20	21	22	23	24	25	26	27							28	29
88	19	4	защитные	19	4	5	состав	порода	возраст	средняя высота, м	средний диаметр, см	тип леса	полнота	бонитет	запас, куб. м/га	Число деревьев на пробе, шт.	без признаков ослабления	ослабленные	сильно ослабленные	усыхающие	свежий сухостой	старый сухостой	свежий ветровал	старый ветровал	свежий бурелом	старый бурелом	аварийные деревья	Признаки повреждения деревьев	Доля поврежденных деревьев, %	Причина ослабления, повреждения	Подлежит рубке, %	вид	площадь, га	
							2									38	35	21	10	7	12	12	2					821	71	390	26			

Показатели, не соответствующие таксационному описанию, отмечаются («\*»).  
Исполнитель работ по проведению лесопатологического обследования: \_\_\_\_\_ : леса расположенные в пустынных, полупустынных, лесостепных, лесотундровых зонах, степях  
Ф.И.О. \_\_\_\_\_ Бояршинов Ю.В. \_\_\_\_\_ Подпись \_\_\_\_\_ средневзвешенная величина состояния насаждения 2,8 , горах

Дата составления документа 08.06.2017 Телефон 8 988 470 21 58

Абрис участка расположенного в кв. 88 выд. 19 Новопрехладненского участкового лесничества структурного подразделения «Гузериписьское лесничество» Управления лесами Республики Адыгея

М 1:10000



№ выдела	Ленты (круговой площадки) перече́та				
	№ ленты (площадки)	длина, м	ширина, м	радиус, м	площадь, га
19	1	270	40		1,1

Номера точек	Координаты	Румбы линий	Длина, м
1	N44°03'855"E040°18'481"	СЗ:6	187
2	N44°03'971"E040°18'448"	СЗ:65	69
3	N44°03'982"E040°18'418"	ЮЗ:47	221
4	N44°03'878"E040°18'294"	ЮВ:22	92
5	N44°03'812"E40°18'336"	СВ:71	136
6	N44°03'850"E40°18'432"	СВ:3	31
7	N44°03'857"E40°18'440"	ЮВ:49	72

Условные обозначения:

Исполнитель работ по проведению лесопатологического обследования:

Ф.И.О. Бояршинов Ю.В. Подпись 

Дата составления документа 27.06.2014 Телефон 8 988 470 21 58