

УТВЕРЖДАЮ:  
И.о.начальника Управления лесами  
Республики Адыгея  
Джимов Э.Б.

Дата 08.11.2017.

**АКТ**  
**лесопатологического обследования № 81-М**  
лесных насаждений Первомайского лесничества (лесопарка)  
Республика Адыгея (субъект РФ)

Способ лесопатологического обследования: 1. Визуальный

2. Инструментальный

**Место проведения**

Участковое лесничество	Урочище (дача)	Квартал (кварталы)	Выдел (выделы)	Площадь, га
Махошевское		81	2	15,0

Лесопатологическое обследование проведено на общей площади 15,0 га.

## 2. Инструментальное обследование лесного участка

1. Фактическая таксационная характеристика лесного насаждения соответствует (не соответствует) (нужное подчеркнуть) таксационному описанию. Причины несоответствия:

Ведомость лесных участков с выявленными несоответствиями таксационным описаниям приведена в приложении 1 к Акту.

2. Состояние насаждений: с нарушенной устойчивостью  V с утраченной устойчивостью

причины повреждения: гнили стволы

В том числе:

заселено (отработано) стволовыми вредителями

Вид вредителя	Порода	Встречаемость (% заселённых деревьев)	Степень заселения лесного насаждения (слабая, средняя, сильная)
-	-	-	-
Повреждено огнём			

Вид пожара	Порода	Состояние корневых лап		Состояние корневой шейки		Подсушивание луба	
		процент повреждённых огнём корней	процент деревьев с данным повреждением	ожог корневой шейки по окружности (1/4; 2/4; 3/4; более 3/4)	процент деревьев с данным повреждением	по окружности (1/4; 2/4; 3/4; более 3/4)	процент деревьев с данным повреждением
-	-	-	-	-	-	-	-
Поражено болезнями							

Вид болезни	Порода	Встречаемость (% поражённых деревьев)	Степень поражения лесного насаждения (слабая, средняя, сильная)
Гнили стволы	Дс	41	сильная
	Г	32	сильная
	Ос	62	сильная
	Клп	53	сильная

3. Выборке подлежит 19,7% деревьев,  
в том числе:  
ослабленных \_\_\_\_\_ % (причины назначения)

\_\_\_\_\_ %  
 сильно ослабленных \_\_\_\_\_ %  
 усыхающих \_\_\_\_\_ %  
 свежего сухостоя 7,7%  
 в том числе: свежего ветровала \_\_\_\_\_ %  
 свежего бурелома 4,9%  
 старого ветровала \_\_\_\_\_ %  
 в том числе: старого бурелома \_\_\_\_\_ %  
 старого сухостоя 7,1%

4. Полнота лесного насаждения после уборки деревьев, подлежащих рубке, составит 0,54  
 Критическая полнота для данной категории лесных насаждений составляет 0,3

### 5. ЗАКЛЮЧЕНИЕ

С целью предотвращения негативных процессов или снижения ущерба от их воздействия  
 рекомендовано:

Участковое лесничество	Урочище (дача)	Квартал	Выдел	Площадь, выдела, га	Вид мероприятия	Площадь, мероприятия, га	Порода	Запас на выдел, кубм	Крайние сроки проведения
Махошевское участковое лесничество		81	2	15,0	ВСП	15,0	Дс Г Ос Клп	302 315 328 24	2019
итого								969(23%)*	

\* 969, (23 %) от общего запаса на выделе.

Ведомость перечета деревьев назначенных в рубку и абрис лесного участка прилагаются  
 (приложение 2 и 3 к Акту)

6. Меры по обеспечению возобновления - сохранение подроста.

7. Мероприятия, необходимые для предупреждения повреждения или поражения смежных насаждений - в соответствии с правилами санитарной безопасности в лесах.

8. Сведения для расчёта степени повреждения:  
 год образования старого сухостоя 2010-15 ;

основная причина повреждения древесины Гнили ствольные

Дата проведения обследований 27.10.2017г

Исполнитель работ по проведению лесопатологических обследований:

ФИО Бояршинов Ю.В Подпись 





48																					
52																					
56																					
60																					
Итого, % от запаса	68	7						9		12							4			25	
Итого, % от числа стволов	72,5	6,3	0,0			0,0		7,5		10,0							3,8			80	21

Порода: Клп

ВЕДОМОСТЬ ПЕРЕЧЕТА ДЕРЕВЬЕВ

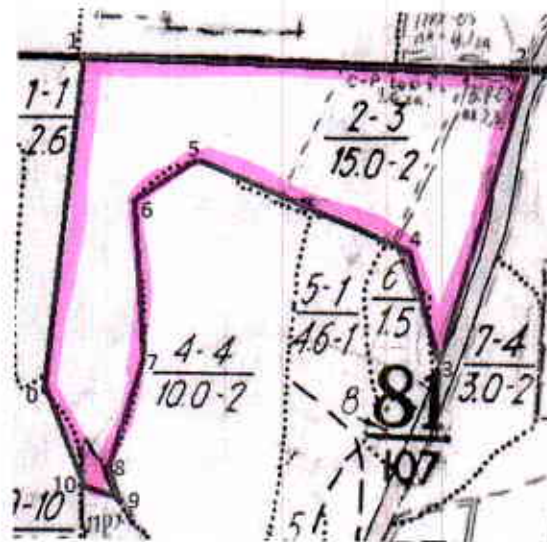
Ступени толщины см	Количество деревьев по категориям состояния, шт																Всего деревьев по ступеням толщины		
	I	II	III	IV		V		VI			ветровал, бурелом			аварийные деревья			шт.	в том числе подлеж ит рубке, %	
				НЗ	З	НЗ	З	НЗ	З	О	НЗ	З	О	НЗ	З	О			
1	2	3	4	5	6	7	8	9	10	11	12	13	14	15	16	17	18	19	
8																			
12																			
16																			
20	1																		
24	1																		
28	2	1															1	0	
32	1	1	1														1	0	
36							1										3	0	
40																	4	25	
44																			
48																			
52																			
56																			
60																			
Итого, % от запаса	47	25	14				14												
Итого, % от числа стволов	55,6	22,2	11,1			0,0	11,1			0,0							9		14

Примечание: НЗ - незаселенное, З - заселенное, О - оработанное вредителями

Приложение № 3  
к акту  
лесопатологического  
обследования  
от 27.10 № 81-М  
2017

**Абрис  
расположения лесного участка № 81-М**

Республика Адыгея, Майкопский муниципальный район, Первомайское лесничество,  
Махошевское участковое лесничество, квартал 81 выдел 2, площадь 15 га.  
Масштаб: 1:10000



№ выдела	Ленты (круговой площадки) перечета				
	№ ленты (площадки)	длина, м	ширина, м	радиус, м	площадь, га
2	1	400	30		1.2

№№ точек	Координаты		№№ точек	Румбы	Меры линий, м
	С.ш.	В.д.			
0	44°28'3.73"C	40°14'35.36"В	0-1	СВ 5°	423
1	44°28'17.30"C	40°14'37.05"В	1-2	СВ 90°	600
2	44°28'17.20"C	40°15'4.18"В	2-3	ЮЗ 17°	396
3	44°28'5.03"C	40°14'58.94"В	3-4	СЗ 16°	152
4	44°28'9.72"C	40°14'57.16"В	4-5	СЗ 70°	309
5	44°28'13.23"C	40°14'44.10"В	5-6	ЮЗ 55°	97
6	44°28'11.43"C	40°14'40.47"В	6-7	ЮВ 5°	200
7	44°28'5.03"C	40°14'41.14"В	7-8	ЮЗ 19°	142
8	44°28'0.75"C	40°14'39.00"В	8-9	ЮВ 25°	36
9	44°27'59.67"C	40°14'39.70"В	9-10	СЗ 73°	48
10	44°28'0.13"C	40°14'37.55"В	10-0	СЗ 24°	122

Условные обозначения: 0 - номера точек, \_\_\_\_\_ границы лесного участка

Исполнитель работ по проведению лесопатологического обследования:

Бояршинов Ю.В.

Подпись

Дата составления документа 27.10.2017 Телефон 988-470-21-58