

УТВЕРЖДАЮ:

И.о.начальника Управления лесами

Республики Адыгея

Джимов Э.Б.



Дата 13.11.2017

Акт
лесопатологического обследования № 71-М
лесных насаждений Первомайского лесничества (лесопарка)
Республика Адыгея (субъект РФ)

Способ лесопатологического обследования: 1. Визуальный

2. Инструментальный

Место проведения

Участковое лесничество	Урочище (дача)	Квартал (кварталы)	Выдел (выделы)	Площадь, га
Махошевское		12	6	2,8

Лесопатологическое обследование проведено на общей площади 2,8 га

2. Инструментальное обследование лесного участка

1. Фактическая таксационная характеристика лесного насаждения соответствует (не соответствует) (нужное подчеркнуть) таксационному описанию. Причины несоответствия:

Ведомость лесных участков с выявленными несоответствиями таксационным описаниям приведена в приложении 1 к Акту.

2. Состояние насаждений: с нарушенной устойчивостью V
с утраченной устойчивостью

причины повреждения: гнили стволовые

В том числе:

заселено (отработано) стволовыми вредителями

Вид вредителя	Порода	Встречаемость (% заселённых деревьев)	Степень заселения лесного насаждения (слабая, средняя, сильная)
-	-	-	-
-	-	-	-
-	-	-	-

Повреждено огнём

Вид пожара	Порода	Состояние корневых лап		Состояние корневой шейки		Подсушивание луба	
		процент повреждённых огнём корней	процент деревьев с данным повреждением	ожог корневой шейки по окружности (1/4; 2/4; 3/4; более 3/4)	процент деревьев с данным повреждением	по окружности (1/4; 2/4; 3/4; более 3/4)	процент деревьев с данным повреждением
-	-	-	-	-	-	-	-
-	-	-	-	-	-	-	-
-	-	-	-	-	-	-	-

Поражено болезнями

Вид болезни	Порода	Встречаемость (% поражённых деревьев)	Степень поражения лесного насаждения (слабая, средняя, сильная)
Гнили стволовые	Кшс	32	сильная
	Дс	41	сильная
	Ос	57	сильная
	Г	37	сильная

	Олч	53	сильная
--	-----	----	---------

3. Выборке подлежит 11,1% деревьев,
в том числе:
ослабленных _____ % (причины назначения)

_____ %
 сильно ослабленных %
 усыхающих _____ %
 свежего сухостоя 5,0%
 в том числе: свежего ветровала 1,5%
 свежего бурелома _____ %
 старого ветровала _____ %
 в том числе: старого бурелома _____ %
 старого сухостоя 4,6%

4. Полнота лесного насаждения после уборки деревьев, подлежащих рубке, составит 0,64
 Критическая полнота для данной категории лесных насаждений составляет 0,3

5. ЗАКЛЮЧЕНИЕ

С целью предотвращения негативных процессов или снижения ущерба от их воздействия
 рекомендовано:

Участковое лесничество	Урочище (дача)	Квартал	Выдел	Площадь, выдела, га	Вид мероприятия	Площадь, мероприятия, га	Порода	Запас на выдел, кубм	Крайние сроки проведения
Махошевское участковое лесничество		12	6	2,8	ВСП	2,8	Кшс Дс Ос Г Олч	22 32 79 12 4	2019
Итого								149(20%)*	

* 149, (20 %) от общего запаса на выделе.

Ведомость перечета деревьев назначенных в рубку и абрис лесного участка прилагаются (приложение 2 и 3 к Акту)

6. Меры по обеспечению возобновления - сохранение подроста.


7. Мероприятия, необходимые для предупреждения повреждения или поражения смежных насаждений - в соответствии с правилами санитарной безопасности в лесах.

8. Сведения для расчёта степени повреждения:
 год образования старого сухостоя 2010-15 ;

основная причина повреждения древесины Гнили ствольные

Дата проведения обследований 30.10.2017

Исполнитель работ по проведению лесопатологических обследований:

ФИО Боярцинов Ю.В Подпись 

36	1	1	1					1											4	25
40																				
44																				
48																				
52																				
56																				
60																				
Итого, % от запаса	68	12	10					7	3											
Итого, % от числа стволов	82,8	7,8	4,7		0,0		3,1		1,6				0,0					64	5	10

Порода: Дс

ВЕДОМОСТЬ ПЕРЕЧЕТА ДЕРЕВЬЕВ

Ступени толщины см	Количество деревьев по категориям состояния, шт.																Всего деревьев по ступеням толщины			
	I	II	III	IV		V		VI			ветровал, бурелом			аварийные деревья			шт.	в том числе подлеж ат рубке, %		
				НЗ	З	НЗ	З	НЗ	З	О	НЗ	З	О	НЗ	З	О				
	1	2	3	4	5	6	7	8	9	10	11	12	13	14	15	16	17	18	19	
8																				
12	7																			
16	10																			
20	8	1																7	0	
24	7	1																10	0	
28	8	1	1															9	0	
32	2	1	1															8	0	
36	1	1	1					1		1								10	0	
40	2							1		1								6	33	
44								1		1								5	40	
48																		4	50	
52																				
56																				
60																				
Итого, % от запаса	59	11	8					11		11										
Итого, % от числа стволов	76,3	8,5	5,1		0,0		5,1		5,1					0,0				59	10	22

Порода: Ос

ВЕДОМОСТЬ ПЕРЕЧЕТА ДЕРЕВЬЕВ

Ступени толщины см	Количество деревьев по категориям состояния, шт.																Всего деревьев по ступеням толщины			
	I	II	III	IV		V		VI			ветровал, бурелом			аварийные деревья			шт.	в том числе подлеж ат рубке, %		
				НЗ	З	НЗ	З	НЗ	З	О	НЗ	З	О	НЗ	З	О				
	1	2	3	4	5	6	7	8	9	10	11	12	13	14	15	16	17	18	19	
8																				
12																				
16																				
20																				
24																				
28	1																			
32	1																	1	0	
36	3	1								1								2	50	
40	5	1																5	0	
44	3	1	1							1				1				9	22	
										1				1				9	33	

48	2	1	1					1		1								6	33
52																			
56																			
60																			
Итого, % от запаса	43	13	8			9		8		13							6		27
Итого, % от числа стволов	46,9	12,5	6,3			9,4		6,3		12,5							6,3		25

Порода: Г

ВЕДОМОСТЬ ПЕРЕЧЕТА ДЕРЕВЬЕВ

Количество деревьев по категориям состояния, шт.

Ступени толщины см	Количество деревьев по категориям состояния, шт.																Всего деревьев по ступеням толщины		
	I	II	III	IV		V		VI			ветровал, бурелом			аварийные деревья			шт.	в том числе подлеж ит рубке, %	
				НЗ	З	НЗ	З	НЗ	З	О	НЗ	З	О	НЗ	З	О			
1	2	3	4	5	6	7	8	9	10	11	12	13	14	15	16	17	18	19	
8																			
12	1																		
16	3																		
20	6	1															1	0	
24	8	1															3	0	
28	4	1			1		1										7	0	
32	2	1			1		1		1								11	9	
36														1			8	25	
40																	4	25	
44																			
48																			
52																			
56																			
60																			
Итого, % от запаса	63	14			7		7		4										
Итого, % от числа стволов	70,6	11,8	0,0		5,9		5,9		2,9					5					16

Порода: Олч

ВЕДОМОСТЬ ПЕРЕЧЕТА ДЕРЕВЬЕВ

Количество деревьев по категориям состояния, шт.

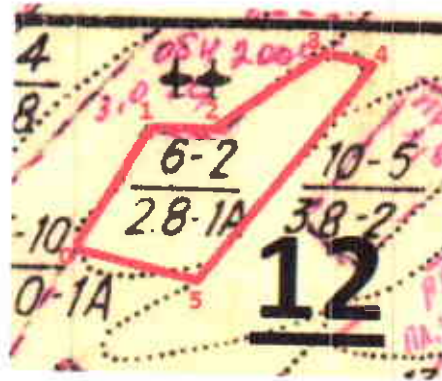
Ступени толщины см	Количество деревьев по категориям состояния, шт.																Всего деревьев по ступеням толщины		
	I	II	III	IV		V		VI			ветровал, бурелом			деревья			шт.	в том числе	
				НЗ	З	НЗ	З	НЗ	З	О	НЗ	З	О	НЗ	З	О			
1	2	3	4	5	6	7	8	9	10	11	12	13	14	15	16	17	18	19	
8																			
12																			
16																			
20	1																		
24	1																1	0	
28	2	1															1	0	
32	1	1	1				1										3	0	
36																	4	25	
40																			
44																			
48																			
52																			
56																			
60																			
Итого, % от запаса	47	25	14				14												
Итого, % от числа стволов	55,6	22,2	11,1		0,0		11,1		0,0					0,0			9		14

Примечание: НЗ - незаселенное, З - заселенное, О - отработанные вредителями

Приложение № 3
к акту
лесопатологического
обследования
от 30.10 № 71-М
2017

**Абрис
расположения лесного участка № 71-М**

Республика Адыгея, Майкопский муниципальный район, Первомайское лесничество,
Махошевское участковое лесничество, квартал 12 выдел 6, площадь 2,8 га.
Масштаб: 1:10000



№ выдела	Ленты (круговой площадки) перечета				
	№ ленты (площадки)	длина, м	ширина, м	радиус, м	площадь, га
6	1				2,8

№№ точек	Координаты		№№ точек	Румбы	Меры линий, м
	С.ш.	В.д.			
0	44°32'42.76"C	40°13'13.17"В	0-1	СВ 26°	141
1	44°32'46.72"C	40°13'16.01"В	1-2	СВ 86°	65
2	44°32'46.83"C	40°13'18.93"В	2-3	СВ 55°	129
3	44°32'49.13"C	40°13'23.71"В	3-4	ЮВ 73°	35
4	44°32'48.78"C	40°13'25.22"В	4-5	ЮЗ 35°	253
5	44°32'42.13"C	40°13'18.53"В	5-0	СЗ 80°	119

Условные обозначения: 0 - номера точек, _____ границы лесного участка

Исполнитель работ по проведению лесопатологического обследования:

Бояршинов Ю.В.

Подпись

Дата составления документа

30.10.2017

Телефон

988-470-21-58