

УТВЕРЖДАЮ:  
И.о. начальника Управления лесами  
Республики Адыгея  
Джимов Э.Б.

Дата 20.11.2017 г.

**АКТ**  
**лесопатологического обследования № 6Л**

лесных насаждений Майкопского лесничества (лесопарка)

Республика Адыгея (субъект РФ)

Способ лесопатологического обследования: 1. Визуальный

2. Инструментальный

**Место проведения**

Участковое лесничество	Урочище (дача)	Квартал (кварталы)	Выдел (выделы)	Площадь, га
Лесосеменное участковое лесничество		18	9	10,0

Лесопатологическое обследование проведено на общей площади 10,0 га.

## 2. Инструментальное обследование лесного участка

1. Фактическая таксационная характеристика лесного насаждения соответствует (не соответствует) (нужное подчеркнуть) таксационному описанию. Причины несоответствия:

Ведомость лесных участков с выявленными несоответствиями таксационным описаниям приведена в приложении 1 к Акту.

2. Состояние насаждений: с нарушенной устойчивостью  V  
с утраченной устойчивостью

причины повреждения: гнили стволовые

В том числе:

заселено (отработано) стволовыми вредителями

Вид вредителя	Порода	Встречаемость (% заселённых деревьев)	Степень заселения лесного насаждения (слабая, средняя, сильная)
-	-	-	-

Повреждено огнём

Вид пожара	Порода	Состояние корневых лап		Состояние корневой шейки		Подсушивание луба	
		процент повреждённых огнём корней	процент деревьев с данным повреждением	ожог корневой шейки по окружности (1/4; 2/4;3/4;более 3/4)	процент деревьев с данным повреждением	по окружности (1/4; 2/4;3/4;более 3/4)	процент деревьев с данным повреждением
-	-	-	-	-	-	-	-

Поражено болезнями

Вид болезни	Порода	Встречаемость (% поражённых деревьев)	Степень поражения лесного насаждения (слабая, средняя, сильная)
Гнили стволовые	Дч	43	сильная
	Дс	30	сильная
	Дг	30	сильная
	Г	35	сильная

3. Выборке подлежит 14,4 % деревьев,  
в том числе:  
ослабленных \_\_\_\_\_ % (причины назначения)

\_\_\_\_\_ %  
 сильно ослабленных \_\_\_\_\_ %  
 усыхающих \_\_\_\_\_ %  
 свежего сухостоя 6,4 %,  
 в том числе: свежего ветровала 1,6%  
 свежего бурелома \_\_\_\_\_ %  
 старого ветровала \_\_\_\_\_ %  
 в том числе: старого бурелома \_\_\_\_\_ %  
 старого сухостоя 6,4%

4. Полнота лесного насаждения после уборки деревьев, подлежащих рубке, составит 0,7  
Критическая полнота для данной категории лесных насаждений не лимитируется

### 5. ЗАКЛЮЧЕНИЕ

С целью предотвращения негативных процессов или снижения ущерба от их воздействия рекомендовано:

Участковое лесничество	Урочище (дача)	Квартал	Выдел	Площадь, выдела, га	Вид мероприятия	Площадь, мероприятия, га	Порода	Запас на выдел, кбм	Крайние сроки проведения
Лесосеменное участковое лесничество		18	9	10,0	ВСП	10,0	Дч Дг Дс Г	307 46 46 9	2019
итого								408(12%)*	

\* 408 ( 12 %) от общего запаса на выделе.

Ведомость перечета деревьев назначенных в рубку и абрис лесного участка прилагаются (приложение 2 и 3 к Акту)

6. Меры по обеспечению возобновления - сохранение подроста.

7. Мероприятия, необходимые для предупреждения повреждения или поражения смежных насаждений - в соответствии с правилами санитарной безопасности в лесах.

8. Сведения для расчёта степени повреждения:  
год образования старого сухостоя 2010-15 ;

основная причина повреждения древесины Гнили ствольные

Дата проведения обследований 02.11.2017г

Исполнитель работ по проведению лесопатологических обследований:

ФИО Бояришинов Ю.В Подпись 





32	3																	3	0	
36	4	1				1		2		1								9	33	
40	8	1						1		1								11	18	
44	2																	2	0	
48																		0		
52																		0		
56																		0		
60																		0		
Итого, % от запаса	70	8				3		11		8									19	
Итого, % от числа стволов	69,2	7,7	0,0			3,8		11,5		7,7							0,0		26	19

ВЕДОМОСТЬ ПЕРЕЧЕТА ДЕРЕВЬЕВ

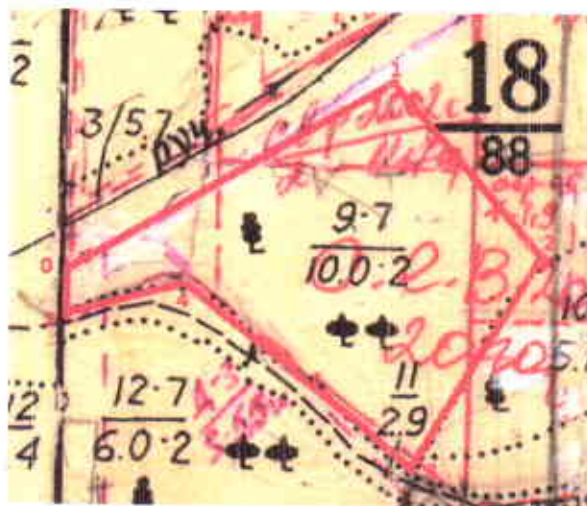
Порода: Г

Ступени толщины см	Количество деревьев по категориям состояния, шт.															Всего деревьев по ступеням толщины				
	I	II	III	IV		V		VI			ветровал, бурелом			аварийные деревья			шт.	в том числе подлеж ат рубке, %		
				НЗ	З	НЗ	З	НЗ	З	О	НЗ	З	О	НЗ	З	О				
1	2	3	4	5	6	7	8	9	10	11	12	13	14	15	16	17	18	19		
8																		0		
12																		0		
16	2																	2	0	
20	2																	2	0	
24	2																	2	0	
28	4	1																2	0	
32	9	1	1						1									5	0	
36	2	1	1		1		1											12	8	
40																		6	17	
44																		0		
48																		0		
52																		0		
56																		0		
60																		0		
Итого, % от запаса	65	12	9		5		5		4										9	
Итого, % от числа стволов	72,4	10,3	6,9		3,4		3,4		3,4								0,0		29	7

Приложение № 3  
к акту  
лесопатологического  
обследования  
от 02.11 № 6-4  
2017

**Абрис  
расположения лесного участка № 6-Л**

Республика Адыгея, Майкопский муниципальный район, Майкопское лесничество,  
Лесосеменное участковое лесничество, квартал 18 выдел 9, площадь 10 га.  
Масштаб: 1:10000



№ выдела	Ленты (круговой площадки) перечета				
	№ ленты (площадки)	длина, м	ширина, м	радиус, м	площадь, га
9	1	300	30		0,9

№№ точек	Координаты		№№ точек	Румбы	Меры линий, м
	С.ш.	В.д.			
0	44°35'2.98"C	39°53'52.15"В	0-1	СВ 59°	429
1	44°35'9.98"C	39°54'8.71"В	1-2	ЮВ 43°	261
2	44°35'3.90"C	39°54'16.76"В	2-3	ЮЗ 31°	288
3	44°34'55.86"C	39°54'10.10"В	3-4	СЗ 70°	333
4	44°35'2.72"C	39°53'58.47"В	4-5	ЮЗ 74°	148
5	44°35'1.35"C	39°53'52.05"В	5-0	СВ 2°	52

Условные обозначения: 0 - номера точек, \_\_\_\_\_ границы лесного участка

Исполнитель работ по проведению лесопатологического обследования:

Бояршинов Ю.В.

Подпись

by

Дата составления документа 02.11.17г Телефон 988-470-21-58