

Приложение 2  
к приказу Минприроды России  
от 16.09.2016 № 480

УТВЕРЖДАЮ:

И.о. начальника Управления лесами  
Республики Адыгея  
Джимов Э.Б.



Дата 20.11.2017

## Акт лесопатологического обследования № 21Л

лесных насаждений Майкопского лесничества (лесопарка)

Республика Адыгея (субъект РФ)

Способ лесопатологического обследования: 1. Визуальный

2. Инструментальный

### Место проведения

Участковое лесничество	Урочище (дача)	Квартал (кварталы)	Выдел (выделы)	Площадь, га
Лесосеменное участковое лесничество		4	15	6,3

Лесопатологическое обследование проведено на общей площади 6,3 га.

## 2. Инструментальное обследование лесного участка

1. Фактическая таксационная характеристика лесного насаждения соответствует (не соответствует) (нужное подчеркнуть) таксационному описанию. Причины несоответствия:

Ведомость лесных участков с выявленными несоответствиями таксационным описаниям приведена в приложении 1 к Акту.

2. Состояние насаждений: с нарушенной устойчивостью  V  
с утраченной устойчивостью

причины повреждения: гнили стволовые

В том числе:

заселено (отработано) стволовыми вредителями

Вид вредителя	Порода	Встречаемость (% заселённых деревьев)	Степень заселения лесного насаждения (слабая, средняя, сильная)
-	-	-	-

Повреждено огнём

Вид пожара	Порода	Состояние корневых лап		Состояние корневой шейки		Подсушивание луба	
		процент повреждённых огнём корней	процент деревьев с данным повреждением	ожог корневой шейки по окружности (1/4; 2/4; 3/4; более 3/4)	процент деревьев с данным повреждением	по окружности (1/4; 2/4; 3/4; более 3/4)	процент деревьев с данным повреждением
-	-	-	-	-	-	-	-

Поражено болезнями

Вид болезни	Порода	Встречаемость (% поражённых деревьев)	Степень поражения лесного насаждения (слабая, средняя, сильная)
Гнили стволовые	Дч	38	сильная
	Я	35	сильная
	Гш	28	средняя

--	--	--	--

3. Выборке подлежит 12,6 % деревьев,  
в том числе:  
ослабленных \_\_\_\_\_ % (причины назначения)

\_\_\_\_\_ %  
сильно ослабленных %  
усыхающих \_\_\_\_\_ %  
свежего сухостоя 5,1 %,  
в том числе: свежего ветровала 2,9%  
свежего бурелома \_\_\_\_\_ %  
старого ветровала \_\_\_\_\_ %  
в том числе: старого бурелома \_\_\_\_\_ %  
старого сухостоя 4,6%

4. Полнота лесного насаждения после уборки деревьев, подлежащих рубке, составит 0,6  
Критическая полнота для данной категории лесных насаждений составляет 0,3

### 5. ЗАКЛЮЧЕНИЕ

С целью предотвращения негативных процессов или снижения ущерба от их воздействия рекомендовано:

Участковое лесничество	Урочище (дача)	Квартал	Выдел	Площадь, выдела, га	Вид мероприятия	Площадь, мероприятия, га	Порода	Запас на выдел, кбм	Крайние сроки проведения
Лесосеменное участковое лесничество		4	15	6,3	ВСП	6,3	Дч Я Гш	172 29 26	2019
итого								227(14%)*	

\* 227 ( 14 %) от общего запаса на выделе.

Ведомость перечета деревьев назначенных в рубку и абрис лесного участка прилагаются (приложение 2 и 3 к Акту)

6. Меры по обеспечению возобновления - сохранение подроста.

7. Мероприятия, необходимые для предупреждения повреждения или поражения смежных насаждений - в соответствии с правилами санитарной безопасности в лесах.

8. Сведения для расчёта степени повреждения:  
год образования старого сухостоя 2010-15 ;

основная причина повреждения древесины Гнили ствольные

Дата проведения обследований 02.11.2018г

Исполнитель работ по проведению лесопатологических обследований:

ФИО Бояршинов Ю.В Подпись 

Ведомость перечета деревьев назначенных в рубку  
ВРЕМЕННАЯ ПРОБНАЯ ПЛОЩАДЬ № 21Л

Субъект Российской Федерации Республика Адыгея  
Лесничество (лесопарк) Майкопское Участковое лесничество Лесосеменное  
Квартал 4 Выдел 15 Площадь 6,3 га  
Номер очага вредных организмов \_\_\_\_\_ Размер пробной площади 0,4 га

Таксационная характеристика:

Тип леса СВДЧ Состав 7Дч2Я1Гш+Клп+Днч+Г  
Возраст 85 Бонитет 2 Полнота 0,7  
Запас на га 260 ТУМ Д2-ЧГ Возобновление имеется  
Высота 23 м Диаметр 28 см

Время и причина ослабления лесного насаждения:

Стволовые гнили.

Тип очага вредных организмов: эпизодический, хронический (подчеркнуть)

Фаза развития очага вредных организмов: начальная, нарастания численности, собственно вспышка, кризис (подчеркнуть)

Состояние лесного насаждения, намечаемые мероприятия

**С нарушенной устойчивостью. Рекомендовано проведение ВСР на площади 6,3 га.**

Исполнитель работ по проведению лесопатологического обследования:

Инженер л/п Бояршинов Ю.В. Подпись \_\_\_\_\_

Дата составления документа 02.11.2017г Телефон 8-988-470-21-58

ВЕДОМОСТЬ ПЕРЕЧЕТА ДЕРЕВЬЕВ

Порода: Дч

Степени толщины см	Количество деревьев по категориям состояния, шт.																Всего деревьев по ступеням толщины	
	I	II	III	IV		V		VI			ветровал, бурелом			аварийные деревья			шт.	в том числе подлеж ат рубке, %
				НЗ	З	НЗ	З	НЗ	З	О	НЗ	З	О	НЗ	З	О		
1	2	3	4	5	6	7	8	9	10	11	12	13	14	15	16	17	18	19
8																	0	
12	9	1															10	0
16	10	1	1				1										13	8
20	10	4	1				1		1								17	12
24	12	4	1		1		2		1				2				23	22



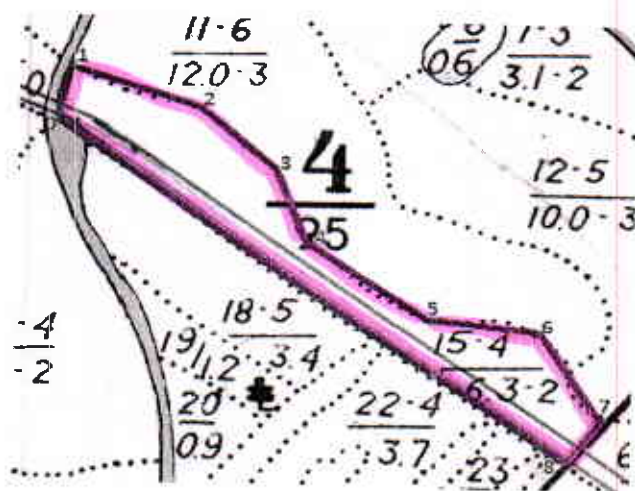




Приложение № 3  
к акту  
лесопатологического  
обследования  
от 02.11 № 21-У  
2017

Абрис  
расположения лесного участка № 21-Л

Республика Адыгея, Майкопский муниципальный район, Майкопское лесничество,  
Лесосеменное участковое лесничество, квартал 4 выдел 15, площадь 6,3 га.  
Масштаб: 1:10000



№ выдела	Ленты (круговой площадки) перечета				
	№ ленты (площадки)	длина, м	ширина, м	радиус, м	площадь, га
15	1	400	10		0,4

№№ точек	Координаты		№№ точек	Румбы	Меры линий, м
	С.ш.	В.д.			
0	44°36'9.11"С	39°57'0.78"В	0-1	СВ 9°	68
1	44°36'11.27"С	39°57'1.27"В	1-2	ЮВ 70°	167
2	44°36'9.41"С	39°57'8.40"В	2-3	ЮВ 49°	99
3	44°36'7.28"С	39°57'11.79"В	3-4	ЮВ 26°	102
4	44°36'4.32"С	39°57'13.75"В	4-5	ЮВ 58°	174
5	44°36'1.26"С	39°57'20.42"В	5-6	СВ 92°	93
6	44°36'1.12"С	39°57'24.64"В	6-7	ЮВ 39°	149
7	44°35'57.32"С	39°57'28.87"В	7-8	ЮЗ 39°	71
8	44°35'55.56"С	39°57'26.80"В	8-0	СЗ 54°	710

Условные обозначения: 0 - номера точек, \_\_\_\_\_ границы лесного участка

Исполнитель работ по проведению лесопатологического обследования:

Бояршинов Ю.В.

Подпись



Дата составления документа 02.11.2017 Телефон 988-470-21-58