

Приложение 2  
к приказу Минприроды России  
от 16.09.2016 № 480

УТВЕРЖДАЮ:

И.о. начальника Управления лесами  
Республики Адыгея  
Джимов Э.Б.

Дата 20.11.2017 г.

**Акт  
лесопатологического обследования № 12Л**

лесных насаждений Майкопского лесничества (лесопарка)

Республика Адыгея (субъект РФ)

Способ лесопатологического обследования: 1. Визуальный

2. Инструментальный

**Место проведения**

Участковое лесничество	Урочище (дача)	Квартал (кварталы)	Выдел (выделы)	Площадь, га
Лесосеменное участковое лесничество		32	1	4,4

Лесопатологическое обследование проведено на общей площади 4,4 га.

## 2. Инструментальное обследование лесного участка

1. Фактическая таксационная характеристика лесного насаждения соответствует (не соответствует) (нужное подчеркнуть) таксационному описанию. Причины несоответствия:

Ведомость лесных участков с выявленными несоответствиями таксационным описаниям приведена в приложении 1 к Акту.

2. Состояние насаждений: с нарушенной устойчивостью  V  
с утраченной устойчивостью

причины повреждения: гнили стволыые

В том числе:

заселено (отработано) стволовыми вредителями

Вид вредителя	Порода	Встречаемость (% заселённых деревьев)	Степень заселения лесного насаждения (слабая, средняя, сильная)
-	-	-	-

Повреждено огнём

Вид пожара	Порода	Состояние корневых лап		Состояние корневой шейки		Подсушивание луба	
		процент повреждённых огнём корней	процент деревьев с данным повреждением	ожог корневой шейки по окружности (1/4; 2/4;3/4;более 3/4)	процент деревьев с данным повреждением	по окружности (1/4; 2/4;3/4;более 3/4)	процент деревьев с данным повреждением
-	-	-	-	-	-	-	-

Поражено болезнями

Вид болезни	Порода	Встречаемость (% поражённых деревьев)	Степень поражения лесного насаждения (слабая, средняя, сильная)
Гнили стволыые	Дс	43	сильная
	Дч	30	сильная
	Г	28	средняя
	Клп	35	сильная

--	--	--	--	--

3. Выборке подлежит 13,3 % деревьев,  
в том числе:  
ослабленных \_\_\_\_\_ % (причины назначения)

\_\_\_\_\_ %  
 сильно ослабленных \_\_\_\_\_ %  
 усыхающих \_\_\_\_\_ %  
 свежего сухостоя 5,3 %,  
 в том числе: свежего ветровала 2,1%  
 свежего бурелома \_\_\_\_\_ %  
 старого ветровала \_\_\_\_\_ %  
 в том числе: старого бурелома \_\_\_\_\_ %  
 старого сухостоя 5,9%

4. Полнота лесного насаждения после уборки деревьев, подлежащих рубке, составит 0,7  
Критическая полнота для данной категории лесных насаждений не лимитируется

### 5. ЗАКЛЮЧЕНИЕ

С целью предотвращения негативных процессов или снижения ущерба от их воздействия рекомендовано:

Участковое лесничество	Урочище (дача)	Квартал	Выдел	Площадь, выдела, га	Вид мероприятия	Площадь, мероприятия, га	Порода	Запас на выдел, кубм	Крайние сроки проведения
Лесосеменное участковое лесничество		32	1	4,4	ВСП	4,4	Дс Дч Г Клп	163 83 9 5	2019
итого								260(12%)*	

\* 260 ( 18 %) от общего запаса на выделе.

Ведомость перечета деревьев назначенных в рубку и абрис лесного участка прилагаются (приложение 2 и 3 к Акту)

6. Меры по обеспечению возобновления - сохранение подроста.


7. Мероприятия, необходимые для предупреждения повреждения или поражения смежных насаждений - в соответствии с правилами санитарной безопасности в лесах.

8. Сведения для расчёта степени повреждения:  
год образования старого сухостоя 2010-15 ;

основная причина повреждения древесины Гнили стволые

Дата проведения обследований 02.11.2017г

Исполнитель работ по проведению лесопатологических обследований:

ФИО Бояршинов Ю.В Подпись 

Ведомость перечета деревьев назначенных в рубку  
ВРЕМЕННАЯ ПРОБНАЯ ПЛОЩАДЬ № 12Л

Республика Адыгея

Субъект Российской Федерации

Лесничество (лесопарк) Майкопское

Участковое лесничество Лесосеменное

Квартал 32

Выдел 1

Площадь 4,4 га

Номер очага вредных организмов \_\_\_\_\_ Размер пробной площади 0,4 га

Таксационная характеристика:

Тип леса СВДС

Состав 7Дс3Дч/4ГЗКлп1Я1Лп1Бер

Возраст 160/100

Бонитет 2 Полнота 0,5/0,3

Запас на га 330/150

ТУМ Д2-БГ Возобновление имеется

Высота 29/20 м

Диаметр 44/22 см

Время и причина ослабления лесного насаждения:

**Стволовые гнили.**

Тип очага вредных организмов: эпизодический, хронический (подчеркнуть)

Фаза развития очага вредных организмов: начальная, нарастания численности, собственно вспышка, кризис (подчеркнуть)

Состояние лесного насаждения, намечаемые мероприятия

С нарушенной устойчивостью. Рекомендовано проведение ВСП на площади 4,4га.

Исполнитель работ по проведению лесопатологического обследования:

Инженер л/п Бояршинов Ю.В. Подпись 

Дата составления документа 02.11.2017 г. Телефон 8-988-470-21-58

ВЕДОМОСТЬ ПЕРЕЧЕТА ДЕРЕВЬЕВ

Порода: Дс

Степень толщины см	Количество деревьев по категориям состояния, шт.																Всего деревьев по ступеням толщины		
	I	II	III	IV		V		VI			ветронал, бурелом			аварийные деревья			шт.	в том числе подлеж ат рубке, %	
				НЗ	З	НЗ	З	НЗ	З	О	НЗ	З	О	НЗ	З	О			
1	2	3	4	5	6	7	8	9	10	11	12	13	14	15	16	17	18	19	
8																			
12																			
16	1																1	0	
20	1																1	0	
24	2																2	0	
28	6																6	0	
32	6		1														7	0	
36	4	1	1				1										7	14	
40	11	2	2		1		1										17	6	
44	11	1	2		2		1		1				1				19	16	



32	2	1														1				4	25
36																				0	
40																				0	
44																				0	
48																				0	
52																				0	
56																				0	
60																				0	
Итого, % от запаса	72	12					4		5							7					16
Итого, % от числа стволов	80,8	7,7	0,0			0,0	3,8		3,8							3,8				26	12

ВЕДОМОСТЬ ПЕРЕЧЕТА ДЕРЕВЬЕВ

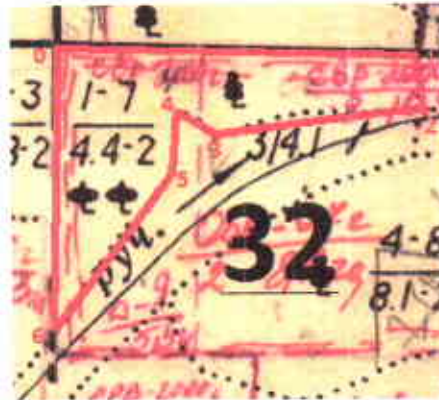
Порода: КЛп

Степени толщины см	Количество деревьев по категориям состояния, шт.																Всего деревьев по ступеням толщины	
	I	II	III	IV		V		VI			ветровал, бурелом			аварийные деревья			шт.	в том числе подлеж ат рубке, %
				НЗ	З	НЗ	З	НЗ	З	О	НЗ	З	О	НЗ	З	О		
1	2	3	4	5	6	7	8	9	10	11	12	13	14	15	16	17	18	19
8																	0	
12																	0	
16	2																2	0
20	2																2	0
24	2																2	0
28	4	1															5	0
32	9	1	1						1								12	8
36	2	1	1		1		1										6	17
40																	0	
44																	0	
48																	0	
52																	0	
56																	0	
60																	0	
Итого, % от запаса	65	12	9		5		5		4									9
Итого, % от числа стволов	72,4	10,3	6,9		3,4		3,4		3,4					0,0			29	7

Приложение № 3  
к акту  
лесопатологического  
обследования  
от 02.11 № 12-1  
2017

Абрис  
расположения лесного участка № 12-Л

Республика Адыгея, Майкопский муниципальный район, Майкопское лесничество,  
Лесосеменное участковое лесничество, квартал 32 выдел 1, площадь 4,4 га.  
Масштаб: 1:10000



№ выдела	Ленты (круговой площадки) перечета				
	№ ленты (площадки)	длина, м	ширина, м	радиус, м	площадь, га
1	1	200	20		0,4

№№ точек	Координаты		№№ точек	Румбы	Меры линий м
	С.ш.	В.д.			
0	44°34'53.67"С	39°53'52.15"В	0-1	ЮВ 89°	390
1	44°34'53.49"С	39°54'9.76"В	1-2	ЮВ 2°	64
2	44°34'51.52"С	39°54'9.80"В	2-3	ЮЗ 83°	218
3	44°34'50.55"С	39°53'59.99"В	3-4	СЗ 62°	46
4	44°34'51.25"С	39°53'58.15"В	4-5	ЮЗ 6°	62
5	44°34'49.34"С	39°53'57.69"В	5-6	ЮЗ 36°	209
6	44°34'43.97"С	39°53'52.11"В	6-0	СВ 1°	302

Условные обозначения: 0 - номера точек, \_\_\_\_\_ границы лесного участка

Исполнитель работ по проведению лесопатологического обследования:

Бояршинов Ю.В. Подпись \_\_\_\_\_

Дата составления документа 02.11.2017 Телефон 988-470-21-58