

УТВЕРЖДАЮ:  
И.о.начальника Управления лесами  
Республики Адыгея

Джимов Э.Б.



Дата 13.11.2013

**Акт  
лесопатологического обследования № 5Л**

лесных насаждений Майкопского лесничества (лесопарка)

Республика Адыгея (субъект РФ)

Способ лесопатологического обследования: 1. Визуальный

2. Инструментальный

**Место проведения**

Участковое лесничество	Урочище (дача)	Квартал (кварталы)	Выдел (выделы)	Площадь, га
Лесосеменное		18	7	7,1

Лесопатологическое обследование проведено на общей площади 7,1 га.

## 2. Инструментальное обследование лесного участка

1. Фактическая таксационная характеристика лесного насаждения соответствует (не соответствует) (нужное подчеркнуть) таксационному описанию. Причины несоответствия:

Ведомость лесных участков с выявленными несоответствиями таксационным описаниям приведена в приложении 1 к Акту.

2. Состояние насаждений: с нарушенной устойчивостью  V  
с утраченной устойчивостью

причины повреждения: гнили стволовые

В том числе:

заселено (отработано) стволовыми вредителями

Вид вредителя	Порода	Встречаемость (% заселённых деревьев)	Степень заселения лесного насаждения (слабая, средняя, сильная)
-	-	-	-

Повреждено огнём

Вид пожара	Порода	Состояние корневых лап		Состояние корневой шейки		Подсушивание луба	
		процент повреждён- ных огнём корней	процент деревьев с данном повреж- дением	ожог корневой шейки по окружности (1/4; 2/4;3/4;более 3/4)	процент деревьев с данном повреж- дением	по окружности (1/4; 2/4;3/4;более 3/4)	процент деревьев с данном повреж- дением
-	-	-	-	-	-	-	-

Поражено болезнями

Вид болезни	Порода	Встречаемость (% поражённых деревьев)	Степень поражения лесного насаждения (слабая, средняя, сильная)
Гнили стволовые	Дг	45	сильная
	Дч	43	сильная

--	--	--	--

3. Выборке подлежит 14,4 % деревьев,  
в том числе:  
ослабленных \_\_\_\_\_ % (причины назначения)

\_\_\_\_\_ %  
 сильно ослабленных %  
 усыхающих \_\_\_\_\_ %  
 свежего сухостоя 5,0 %  
 в том числе: свежего ветровала 6,3%  
 свежего бурелома \_\_\_\_\_ %  
 старого ветровала %  
 в том числе: старого бурелома \_\_\_\_\_ %  
 старого сухостоя 3,1%

4. Полнота лесного насаждения после уборки деревьев, подлежащих рубке, составит 0,59  
Критическая полнота для данной категории лесных насаждений составляет: не лимитируется.

### 5. ЗАКЛЮЧЕНИЕ

С целью предотвращения негативных процессов или снижения ущерба от их воздействия рекомендовано:

Участковое лесничество	Урочище (дача)	Квартал	Выдел	Площадь, выдела, га	Вид мероприятия	Площадь, мероприятия, га	Порода	Запас на выдел, кбм	Крайние сроки проведения
Лесосеменное участковое лесничество		18	7	7,1	ВСП	7,1	Дч Дг	254 60	2019
итого								314(16%)*	

\* 314 ( 16 %) от общего запаса на выделе.

Ведомость перечета деревьев назначенных в рубку и абрис лесного участка прилагаются (приложение 2 и 3 к Акту)

6. Меры по обеспечению возобновления - сохранение подроста.

7. Мероприятия, необходимые для предупреждения повреждения или поражения смежных насаждений - в соответствии с правилами санитарной безопасности в лесах.

8. Сведения для расчёта степени повреждения:  
год образования старого сухостоя 2010-15 ;

основная причина повреждения древесины Гнили ствольные

Дата проведения обследований 30.10.2019

Исполнитель работ по проведению лесопатологических обследований:

ФИО Бояршинов Ю.В Подпись 



36	4	1	1				1											7	14
40	11	2	2			1	1											17	6
44	11	1	2			2	1		1							1		19	16
48	4	1	3			2	1		4							1		16	38
52	9	1	4			1	1		2									19	21
56	6	1	1															8	0
60	4																	4	0
<b>Итого, % от запаса</b>	<b>57</b>	<b>7</b>	<b>14</b>			<b>6</b>	<b>5</b>		<b>8</b>							<b>3</b>			<b>16</b>
<b>Итого, % от числа стволов</b>	<b>60,7</b>	<b>6,5</b>	<b>13,1</b>			<b>5,6</b>	<b>4,7</b>		<b>6,5</b>							<b>2,8</b>		<b>107</b>	<b>14</b>

**ВЕДОМОСТЬ ПЕРЕЧЕТА ДЕРЕВЬЕВ**

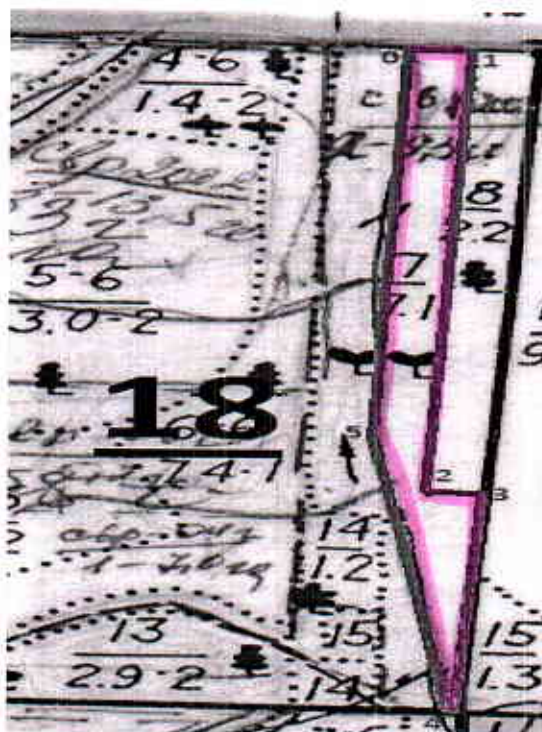
Порода: Дч

Ступени толщины см	Количество деревьев по категориям состояния, шт.																Всего деревьев по ступеням толщины	
	I	II	III	IV		V		VI			ветровал, бурелом			аварийные деревья			шт.	в том числе подлеж ат рубке, %
				НЗ	З	НЗ	З	НЗ	З	О	НЗ	З	О	НЗ	З	О		
1	2	3	4	5	6	7	8	9	10	11	12	13	14	15	16	17	18	19
8																	0	
12																	0	
16																	0	
20																	0	
24																	0	
28																	0	
32																	0	
36	1																0	
40	1																1	0
44	6				1		1										1	0
48	4	1			1		1		1								8	13
52	7	1	4		1		1		1						1		9	33
56	8	2	2		1				1						1		16	19
60	3								1								14	7
<b>Итого, % от запаса</b>	<b>57</b>	<b>8</b>	<b>13</b>		<b>7</b>		<b>5</b>		<b>6</b>						<b>4</b>			<b>15</b>
<b>Итого, % от числа стволов</b>	<b>57,7</b>	<b>7,7</b>	<b>11,5</b>		<b>7,7</b>		<b>5,8</b>		<b>5,8</b>						<b>3,8</b>		<b>52</b>	<b>15</b>

Приложение № 3  
к акту  
лесопатологического  
обследования  
от 30.10. № 5-1  
2017

**Абрис  
расположения лесного участка № 5-Л**

Республика Адыгея, Майкопский муниципальный район, Майкопское лесничество,  
Лесосеменное участковое лесничество, квартал 18 выдел 7, площадь 7,1 га.  
Масштаб: 1:10000



№ выдела	Ленты (круговой площадки) перече́та				
	№ ленты (площадки)	длина, м	ширина, м	радиус, м	площадь, га
7	1	400	10		0,4

№№ точек	Координаты		№№ точек	Румбы	Меры линий, м
	С.ш.	В.д.			
0	44°35'22.39"С	39°54'33.10"В	0-1	СВ 88°	45
1	44°35'22.15"С	39°54'35.16"В	1-2	ЮЗ 2°	598
2	44°35'2.83"С	39°54'34.26"В	2-3	ЮВ 87°	40
3	44°35'2.82"С	39°54'36.03"В	3-4	ЮЗ 3°	287
4	44°34'53.37"С	39°54'35.33"В	4-5	ЮЗ 30°	375
5	44°35'5.38"С	39°54'32.39"В	5-0	СЗ 2°	528

Условные обозначения: 0 - номера точек, \_\_\_\_\_ границы лесного участка

Исполнитель работ по проведению лесопатологического обследования:

Бояршинов Ю.В.

Подпись

Дата составления документа 30.10.2017. Телефон 988-470-21-58