

УТВЕРЖДАЮ:  
И.о.начальника Управления лесами  
Республики Адыгея

Джимов Э.Б.



Дата 13.11.2017 /

**Акт**  
**лесопатологического обследования № 2Л**  
лесных насаждений Майкопского лесничества (лесопарка)  
Республика Адыгея (субъект РФ)

Способ лесопатологического обследования: 1. Визуальный

2. Инструментальный

**Место проведения**

Участковое лесничество	Урочище (дача)	Квартал (кварталы)	Выдел (выделы)	Площадь, га
Лесосеменное		18	4	1,4

Лесопатологическое обследование проведено на общей площади 1,4 га.

## 2. Инструментальное обследование лесного участка

1. Фактическая таксационная характеристика лесного насаждения соответствует (не соответствует) (нужное подчеркнуть) таксационному описанию. Причины несоответствия:

Ведомость лесных участков с выявленными несоответствиями таксационным описаниям приведена в приложении 1 к Акту.

2. Состояние насаждений: с нарушенной устойчивостью  V  
с утраченной устойчивостью   
причины повреждения: гнили стволы

В том числе:

заселено (отработано) стволовыми вредителями

Вид вредителя	Порода	Встречаемость (% заселённых деревьев)	Степень заселения лесного насаждения (слабая, средняя, сильная)
-	-	-	-

Повреждено огнём

Вид пожара	Порода	Состояние корневых лап		Состояние корневой шейки		Подсушивание луба	
		процент повреждённых огнём корней	процент деревьев с данным повреждением	ожог корневой шейки по окружности (1/4; 2/4; 3/4; более 3/4)	процент деревьев с данным повреждением	по окружности (1/4; 2/4; 3/4; более 3/4)	процент деревьев с данным повреждением
-	-	-	-	-	-	-	-

Поражено болезнями

Вид болезни	Порода	Встречаемость (% поражённых деревьев)	Степень поражения лесного насаждения (слабая, средняя, сильная)
Гнили стволы	Дч	49	сильная
	Дс	43	сильная
	Дг	46	сильная

--	--	--	--

3. Выборке подлежит 9,9 % деревьев,  
в том числе:  
ослабленных \_\_\_\_\_ % (причины назначения)

\_\_\_\_\_ %  
 сильно ослабленных %  
 усыхающих \_\_\_\_\_ %  
 свежего сухостоя 3,7%  
 в том числе: свежего ветровала 1,9%  
 свежего бурелома \_\_\_\_\_ %  
 старого ветровала \_\_\_\_\_ %  
 в том числе: старого бурелома \_\_\_\_\_ %  
 старого сухостоя 4,3%

4. Полнота лесного насаждения после уборки деревьев, подлежащих рубке, составит 0,64  
 Критическая полнота для данной категории лесных насаждений составляет: не лимитируется.

### 5. ЗАКЛЮЧЕНИЕ

С целью предотвращения негативных процессов или снижения ущерба от их воздействия  
 рекомендовано:

Участковое лесничество	Урочище (дача)	Квартал	Выдел	Площадь, выдела, га	Вид мероприятия	Площадь, мероприятия, га	Порода	Запас на выдел, кбм	Крайние сроки проведения
Лесосеменное участковое лесничество		18	4	1,4	ВСП	1,4	Дч Дс Дг	20 7 3	2019
итого								30(9%)*	

\* 30 ( 9 %) от общего запаса на выделе.

Ведомость перечета деревьев назначенных в рубку и абрис лесного участка прилагаются  
 (приложение 2 и 3 к Акту)

6. Меры по обеспечению возобновления - сохранение подроста.

7. Мероприятия, необходимые для предупреждения повреждения или поражения смежных насаждений - в соответствии с правилами санитарной безопасности в лесах.

8. Сведения для расчёта степени повреждения:  
 год образования старого сухостоя 2010-15 ;

основная причина повреждения древесины Гнили стволыые  
 Дата проведения обследований 30.10.2017

Исполнитель работ по проведению лесопатологических обследований:

ФИО Бояршинов Ю.В Подпись 



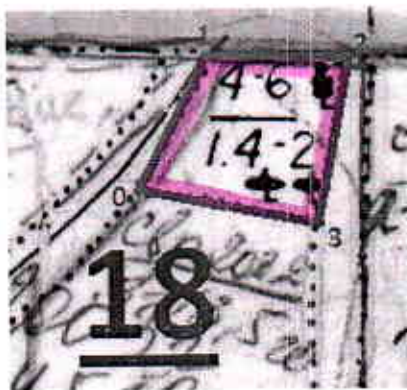


48																		0	
52																		0	
56																		0	
60																		0	
<b>Итого, % от запаса</b>	<b>54</b>	<b>22</b>	<b>5</b>		<b>4</b>		<b>4</b>		<b>8</b>				<b>3</b>						<b>15</b>
<b>Итого, % от числа стволов</b>	<b>62,2</b>	<b>18,9</b>	<b>5,4</b>		<b>2,7</b>		<b>2,7</b>		<b>5,4</b>				<b>2,7</b>					<b>37</b>	<b>11</b>

Приложение № 3  
к акту  
лесопатологического  
обследования  
от 30.10 № 2-1  
2017

**Абрис  
расположения лесного участка № 2-Л**

Республика Адыгея, Майкопский муниципальный район, Майкопское лесничество,  
Лесосеменное участковое лесничество, квартал 18 выдел 4, площадь 1,4 га.  
Масштаб: 1:10000



№ выдела	Ленты (круговой площадки) перечета				
	№ ленты (площадки)	длина, м	ширина, м	радиус, м	площадь, га
4					1,4

№№ точек	Координаты		№№ точек	Румбы	Меры линий м
	С.ш.	В.д.			
0	44°35'18.75"C	39°54'21.81"В	0-1	СВ 30°	129
1	44°35'22.30"C	39°54'24.80"В	1-2	ЮВ 88°	108
2	44°35'22.31"C	39°54'29.60"В	2-3	ЮЗ 6°	137
3	44°35'17.86"C	39°54'28.77"В	3-0	СЗ 79°	155

Условные обозначения: 0 - номера точек, \_\_\_\_\_ границы лесного участка

Исполнитель работ по проведению лесопатологического обследования:

Бояршинов Ю.В.

Подпись

Дата составления документа 30.10.2017 Телефон 988-470-21-58