

УТВЕРЖДАЮ:

Должность Начальник Управления лесами
Республики Адыгея

Ф.И.О. Бельмехов Р.Я.

Дата 25.07.2017г

**Акт
лесопатологического обследования №**

9-Г

лесных насаждений Гузерибльского лесничества (лесопарка)
Республика Адыгея
(субъект Российской Федерации)

Способ лесопатологического обследования: 1. Визуальный
2. Инструментальный

Место проведения

Участковое лесничество	Урочище (дача)	Квартал (кварталы)	Выдел (выделы)	Площадь, га
Гузерибльское		36	6	5,7

Лесопатологическое обследование проведено на общей площади 5,7 га.

2. Инструментальное обследование лесного участка.*

2.1. Фактическая таксационная характеристика лесного насаждения соответствует (не соответствует) (нужное подчеркнуть) таксационному описанию. Причины несоответствия:

Ошибка таксатора

Ведомость лесных участков с выявленными несоответствиями таксационным описаниям приведена в приложении 1 к Акту.

2.2. Состояние насаждений: с нарушенной устойчивостью

с утраченной устойчивостью

причины повреждения:

Бактериальное заболевание

Заселено (отработано) стволовыми вредителями:

Вид вредителя	Порода	Встречаемость (% заселённых деревьев)	Степень заселения лесного насаждения (слабая, средняя, сильная)

Повреждено огнём:

Вид пожара	Порода	Состояние корневых лап		Состояние корневой шейки		Подсушивание луба	
		процент повреждённых огнём корней	процент деревьев с данным повреждением	ожог корневой шейки по окружности (1/4; 2/4; 3/4; более 3/4)	процент деревьев с данным повреждением	по окружности (1/4; 2/4; 3/4; более 3/4)	процент деревьев с данным повреждением

Поражено болезнями:

Вид болезни	Порода	Встречаемость (% поражённых деревьев)	Степень поражения лесного насаждения (слабая, средняя, сильная)
Бактериальное заболевание	Пк	45	сильная
Бактериальное заболевание	Бк	48	сильная

2.3. Выборке подлежит 36,4 % деревьев,

в том числе:

ослабленных _____ % (причины назначения) _____ :

сильно ослабленных _____ % (причины назначения) _____ :

усыхающих 7,2 % (причины назначения) Бактериальное заболевание _____ :

свежего сухостоя 12,8 %,

в том числе: свежего ветровала 6,0 %;

свежего бурелома _____ %;

старого ветровала _____ %;

в том числе: старого бурелома _____ %;

старого сухостоя 10,4 %;

аварийных _____ %.

2.4. Полнота лесного насаждения после уборки деревьев, подлежащих рубке, составит 0,57.

Критическая полнота для данной категории лесных насаждений составляет 0,3.

ЗАКЛЮЧЕНИЕ

С целью предотвращения негативных процессов или снижения ущерба от их воздействия назначено:

Участковое лесничество	Урочище (дача)	Квартал	Выдел	Площадь выдела, га	Вид мероприятия	Площадь мероприятия, га	Порода	Запас на выдел, куб. м	Крайние сроки проведения
Гузериписьское		36	6	5,7	ВСП	5,7	Пк	1180	2018
							Бк	790	

Ведомость перечета деревьев, назначенных в рубку, и абрис лесного участка прилагаются (приложение 2 и 3 к Акту).

Меры по обеспечению возобновления:

При проведении рубки подлежит сохранению жизнеспособный подрост

Мероприятия, необходимые для предупреждения повреждения или поражения смежных насаждений:
 Очистка мест рубок от порубочных остатков, должна проводиться одновременно с рубкой насаждения и трелевкой древесины с последующей доочисткой


Сведения для расчёта степени повреждения:

год образования старого сухостоя 2013 ;

основная причина повреждения древесины Бактериальное заболевание

Дата проведения обследований 14.07.2017.

Исполнитель работ по проведению лесопатологического обследования:

Ф.И.О. Бояршинов Ю.В. Подпись 

Приложение 1
к акту лесопатологического обследования

Ведомость лесных участков с выявленными несоответствиями таксационным описаниям

Источник данных	Год проведения лесопроства	Номер квартала	Номер выдела	Площадь выдела, га	Целевое назначение лесов	Категория защитных лесов	Номер лесопатологического выдела	Площадь лесопатологического выдела, га	Таксационная характеристика										Заложено пробных площадей					
									ТО	2014	36	6	5,7	защитн	::	Лесопатологического выдела	Лесопатологического выдела, га	состав	порода	возраст, лет	средняя высота, м	средний диаметр, см	тип леса	тип условий местопрорастания
ТО	2014	36	6	5,7	защитн	::			5	Пк	260	33	76	СВП	Д2-БС	0,9	1	950	1		0,5	0,5	общая площадь, га	
									3	Пк	170	28	56											
									2	Бк	180	25	56											
Ф									3	Пк	260	33	76	СВП	Д2-БС	0,9	1	950						
									3	Пк	170	28	56											
									4	Бк	180	25	56											

: леса расположенные в пустынных, полупустынных, лесостепных, лесотундровых зонах, степях, горах

Примечание:

ТО - таксационные описания

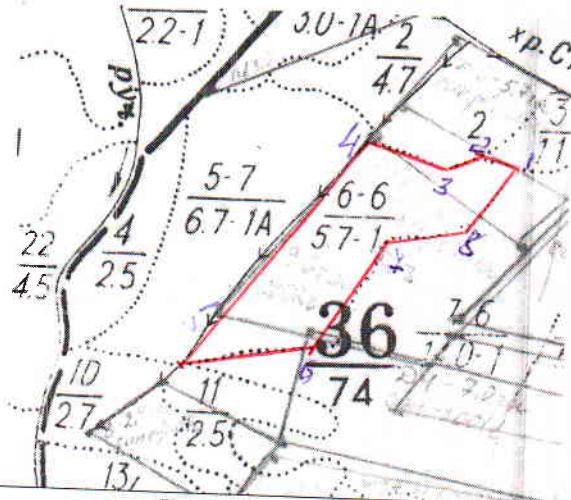
Ф - фактическая характеристика лесного насаждения

Исполнитель работ по проведению лесопатологического обследования:

Ф.И.О. Бохримов Ю.В. Подпись _____

Абрис участка расположенного в кв. 36 выд. 6 Гузерипльского участкового лесничества
структурного подразделения «Гузерипльское лесничество» Управления лесами Республики Адыгея

М 1:10000



№ выдела	Ленты (круговой площадки) перечета				
	№ ленты (площадки)	длина, м	ширина, м	радиус, м	площадь, га
6		200	25		0,5

Номера точек	Координаты	Румбы линий	Длина, м
1	N43°59'471"E040°03'448"	СЗ:76	43
2		ЮЗ:66	42
3		СЗ:75	120
4	N43°59'474"E040°03'262"	ЮЗ:31	421
5	N43°59'279"E040°03'042"	СВ:82	211
6		СВ:25	180
7		СВ:84	109
8		СВ:32	126

Условные обозначения:

Исполнитель работ по проведению лесопатологического обследования:

Ф.И.О. Бояршинов Ю.В. Подпись 

Дата составления документа 14.07.2017. Телефон 89884702158