

УТВЕРЖДАЮ:
 Должность И.о. начальника Управления
 лесами Республики Адыгея
 Ф.И.О. Джимов Э.Б.

(Подпись)

Дата 20.11.2018

Акт
 лесопатологического обследования №

42-Г

лесных насаждений Гузери́льского лесничества (лесопарка)
Республика Адыгея
 (субъект Российской Федерации)

Способ лесопатологического обследования:

1. Визуальный

2. Инструментальный

Место проведения

Участковое лесничество	Урочище (дача)	Квартал (кварталы)	Выдел (выделы)	Площадь, га
Гузери́льское		20	27	12,0

Лесопатологическое обследование проведено на общей площади 12,0 га.

2. Инструментальное обследование лесного участка

2.1. Фактическая таксационная характеристика лесного насаждения соответствует (не соответствует) (нужное подчеркнуть) таксационному описанию. Причины несоответствия:

Ведомость лесных участков с выявленными несоответствиями таксационным описаниям приведена в приложении 1 к Акту.

2.2. Состояние насаждений: с нарушенной устойчивостью V

с утраченной устойчивостью

причины повреждения:

_____ Бактериальные заболевания _____

В том числе:

заселено (отработано) стволовыми вредителями

Вид вредителя	Порода	Встречаемость (% заселённых деревьев)	Степень заселения лесного насаждения (слабая, средняя, сильная)
-	-	-	-

Повреждено огнём

Вид пожара	Порода	Состояние корневых лап		Состояние корневой шейки		Подсушивание луба	
		процент повреждённых огнём корней	процент деревьев с данным повреждением	ожог корневой шейки по окружности (1/4; 2/4; 3/4; более 3/4)	процент деревьев с данным повреждением	по окружности (1/4; 2/4; 3/4; более 3/4)	процент деревьев с данным повреждением
-	-	-	-	-	-	-	-

Поражено болезнями

Вид болезни	Порода	Встречаемость (% поражённых деревьев)	Степень поражения лесного насаждения (слабая, средняя, сильная)
Бактериальные заболевания	Пк	58	Сильная
Бактериальные заболевания	Бк	49	Сильная
Бактериальные заболевания	Кля	63	Сильная

2.3. Выборке подлежит 21,6 % деревьев,

в том числе:

ослабленных _____ % (причины назначения) _____

сильно ослабленных _____ % (причины назначения) _____

усыхающих 3,3 % (причины назначения) бактериальные заболевания

свежего сухостоя 7,5 %,

в том числе: свежего ветровала _____ %;

свежего бурелома _____ %;

старого ветровала _____ %;

в том числе: старого бурелома _____ %;

старого сухостоя 10,8 %;

аварийных _____ %.

2.4. Полнота лесного насаждения после уборки деревьев, подлежащих рубке, составит 0,55

Критическая полнота для данной категории лесных насаждений составляет 0,3

ЗАКЛЮЧЕНИЕ

С целью предотвращения негативных процессов или снижения ущерба от их воздействия назначено:

Участковое лесничество	Урочище (дача)	Квартал	Выдел	Площадь выдела, га	Вид мероприятия	Площадь мероприятия, га	Порода	Запас на выдел, куб. м	Крайние сроки проведения
Гузерикульское		20	27	12,0	ВСП	12,0	Пк	499	2018
							Бк	309	
							Кля	51	

Ведомость перечета деревьев, назначенных в рубку, и абрис лесного участка прилагаются (приложение 2 и 3 к Акту).

Меры по обеспечению возобновления:

При проведении рубки подлежит сохранению жизнеспособный подрост

Мероприятия, необходимые для предупреждения повреждения или поражения смежных насаждений:
Очистка мест рубок от порубочных остатков, должна проводиться одновременно с рубкой насаждения и трелевкой древесины с последующей доочисткой

Сведения для расчёта степени повреждения:

год образования старого сухостоя 2012 ;

основная причина повреждения древесины Бактериальные заболевания

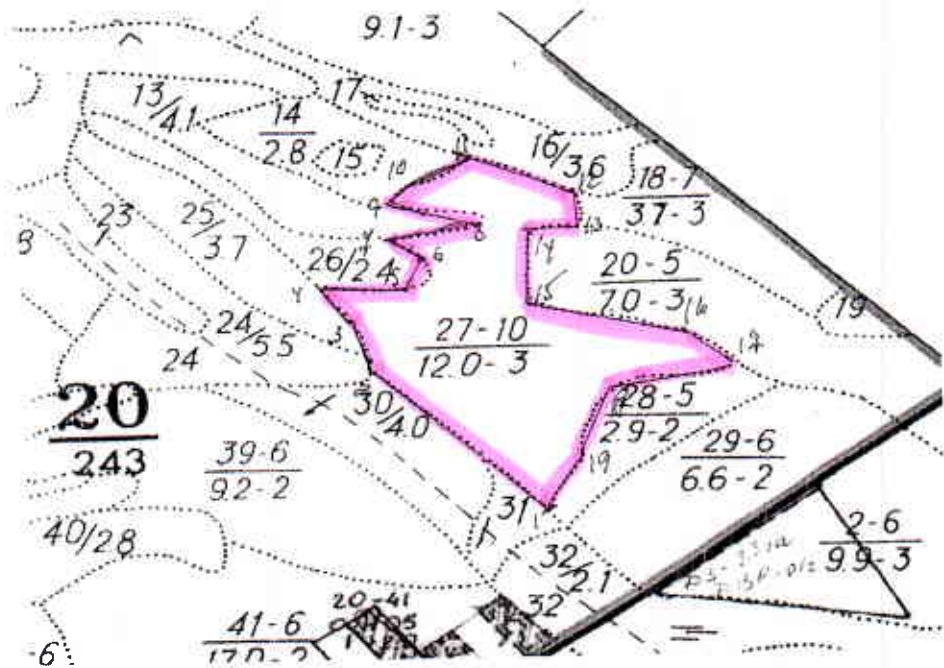
Дата проведения обследований 02.11.2017г.

Исполнитель работ по проведению лесопатологического обследования:

Ф.И.О. Бояршинов Ю.В. Подпись 

Абрис участка расположенного в кв. 20 выд. 27 Гузерипльского участкового лесничества
структурного подразделения «Гузерипльское лесничество» Управления лесами Республики Адыгея

М 1:10000



№ выдела	Ленты (круговой площадки) перечета				
	№ ленты (площадки)	длина, м	ширина, м	радиус, м	площадь, га
27	1	300	30		0,9

Номера точек	Координаты	Румбы линий	Длина, м
1	N44°01'328"E40°02'245"	СЗ - 44°	302
2		СЗ - 13°	81
3		СЗ - 34°	73
4	N44°01'452"E40°02'116"	ЮВ - 84°	136
5		СВ - 14°	52
6		СЗ - 64°	64
7		СВ - 82°	120
8		СЗ - 74°	132
9		СВ - 41°	43
10		СВ - 66°	106
11	N44° 01'521"E40° 02'199"	ЮВ - 64°	163
12		ЮЗ - 02°	54
13		ЮЗ - 76°	81
14	N44° 01'471"E40° 02'237"	СЗ - 06°	112
15		ЮВ - 77°	212
16		ЮВ - 47°	73
17	N44° 01'409"E40° 02'356"	ЮЗ - 77°	116
18		ЮЗ - 24°	146
19		ЮЗ - 31°	86

Условные обозначения:

Исполнитель работ по проведению лесопатологического обследования:

Ф.И.О. Бояршинов Ю.В. Подпись 

Дата составления документа 02.11.2017 Телефон 89884702158