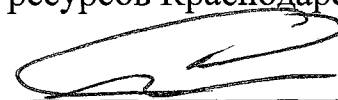


УТВЕРЖДАЮ:

Заместитель министра природных
ресурсов Краснодарского края

 Медянцев Д.В.

« 8 » август 2018г.

АКТ
лесопатологического обследования № 9.6

лесных насаждений Краснодарского лесничества
Краснодарского края

(субъект Российской Федерации)

Способ лесопатологического обследования: 1. Визуальный

2. Инструментальный

Место проведения

Участковое лесничество	Урочище (дача)	Квартал (кварталы)	Выдел (выделы)	Площадь, га
Каневское		1А	Ч.3	13,8
Каневское		1А	Ч.4	5,2
Каневское		1А	Ч.5	18,2
Каневское		1А	Ч.7	3,3
Каневское		1А	Ч.8	1,7
Каневское		2А	1	9,2
Каневское		2А	Ч.2	2,7
Каневское		2А	3	1,6
Каневское		2А	4	5,2

Лесопатологическое обследование проведено на общей площади 60,9 га

2. Инструментальное обследование лесного участка*

2.1. Фактическая таксационная характеристика лесного насаждения соответствует (не соответствует) (нужное подчеркнуть) таксационному описанию. Причины несоответствия: срок проведения лесоустройства 2002 год

Ведомость лесных участков с выявленными несоответствиями таксационным описаниям приведена в приложении 1 к Акту.

2.2. Состояние насаждений: **с нарушенной устойчивостью**
с утраченной устойчивостью

V

причины повреждения:

ветровал, бурелом, засоление почвы.

В том числе:

заселено (отработано) стволовыми вредителями:

Вид вредителя	Порода	Встречаемость (% заселённых деревьев)	Степень заселения лесного насаждения (слабая, средняя, сильная)

Повреждено огнём:

Вид пожара	Порода	Состояние корневых лап		Состояние корневой шейки		Подсушивание луба	
		процент повреждённых огнём корней	процент деревьев с данным повреждением	ожог корневой шейки по окружности (1/4; 2/4; 3/4; более 3/4)	процент деревьев в с данным повреждением	по окружности (1/4; 2/4; 3/4; более 3/4)	процент деревьев с данным повреждением

Поражено болезнями

Вид болезни	Порода	Встречаемость (% поражённых деревьев)	Степень поражения лесного насаждения (слабая, средняя, сильная)

2.3. Выборке подлежит

Квартал	Выдел	деревьев %	в том числе:	ослабленных % (причины назначения)	сильно ослабленных % (причины назначения)	усыхающих % (причины назначения)	свежего сухостоя %	в том числе:	свежего ветровала %	свежего бурелома %	старого ветровала %	в том числе:	старого бурелома %	старого сухостоя %	Аварийных %
1А	ч3	100							23	7	40		7	23	
1А	ч4	100							13	33	17			37	
1А	ч5	100							47	23	7			23	
1А	ч7	100					7		36	17	7			33	
1А	ч8	100							15	33	38			14	
2А	1	100							53		20			27	
2А	ч2	100							17	20	13		11	39	
2А	3	100							9	8	36		9	38	
2А	4	100					13		7	33	7			40	

2.4. Полнота лесного насаждения после уборки деревьев, подлежащих рубке, составит:

Квартал	Выдел (лесопатологический)	полнота
1А	Ч.3	0,0
1А	Ч.4	0,0
1А	Ч.5	0,0
1А	Ч.7	0,0
1А	Ч.8	0,0
2А	1	0,0
2А	Ч.2	0,0
2А	3	0,0
2А	4	0,0

Критическая полнота для данной категории лесных насаждений составляет 0,3

ЗАКЛЮЧЕНИЕ

С целью предотвращения негативных процессов или снижения ущерба от их воздействия назначено:

Участковое лесничество	Урочище (дача)	Квартал	Выдел	Площадь, выдела, га	Вид мероприятия	Площадь, мероприятия, га	Порода	Запас на выдел, кбм	Крайние сроки проведения
Каневское		1А	3	16	УНД	13,8	ОБЛ	138	2018 год
Каневское		1А	4	5,9	УНД	5,2	СК ТК	104 156	2018 год
Каневское		1А	5	20	УНД	18,2	СК ОБЛ	218 146	2018года
Каневское		1А	7	3,8	УНД	3,3	СК ТК	105 27	2018года
Каневское		1А	8	2,1	УНД	1,7	СК	68	2018года
Каневское		2А	1	9,2	УНД	9,2	ЛХ	50	2018года
Каневское		2А	2	7	УНД	2,7	СК А ЛХ ОБЛ	49 16 8 8	2018года
Каневское		2А	3	1,6	УНД	1,6	СК	50	2018года
Каневское		2А	4	5,2	УНД	5,2	СК	180	2018года

Ведомость перечета деревьев назначенных в рубку и абрис лесного участка прилагаются (приложение 2 и 3 к Акту).

Меры по обеспечению возобновления: создание лесных культур

Мероприятия, необходимые для предупреждения повреждения или поражения смежных насаждений: не требуется

Сведения для расчета степени повреждения:


год образования старого сухостоя _____;

основная причина повреждения древесины ветровал, бурелом, засоление почвы.

Дата проведения обследований _____ октября 2017

Исполнитель работ по проведению лесопатологических обследований:

ФИО Алексеев.С.А.

Подпись 

*Раздел включается в акт в случае проведения лесопатологического обследования инструментальным способом

Ведомость лесных участков с выявленными несоответствиями таксационным описаниям

Источник данных	Год проведения лесоустройства	Номер квартала	Номер выдела	Площадь выдела, га	Целевое назначение лесов**	Категория защитных лесов ***	Номер лесопатологического	Площадь лесопатологического выдела, га	Таксационная характеристика										Заложено пробных Площадей	
									Состав	Порода	возраст, лет	средняя высота, м*	средний диаметр, см*	тип леса	тип условный место произрастания	Полнота*	бонитет	запас, куб. м/га*	количество, шт.	общая площадь, га
ТО	2002	1А	3	16	1	1			10ОБЛ+СК+А	Облепиха	31	3	6	ВЛИВ	СЗ-РК	0,4	5	10		-
Ф		1А	3	16	1	1			10ОБЛ+СК+А	Облепиха	46	3	6	ВЛИВ	СЗ-РК	0,4	5	10	1	0,5
ТО	2002	1А	4	5,9	1	1			4СК6ТК	Сосна	31	6	12	ВЛИВ	СЗ-РК	0,5	4	50		-
Ф		1А	4	5,9	1	1			4СК6ТК	Сосна	46	6	12	ВЛИВ	СЗ-РК	0,5	4	50	1	0,3
ТО	2002	1А	5	20	1	1			6СК4ОБЛ	Сосна	31	4	12	ВЛИВ	СЗ-РК	0,4	5	20		-
Ф		1А	5	20	1	1			6СК4ОБЛ	Сосна	46	4	12	ВЛИВ	СЗ-РК	0,4	5	20	1	0,9
ТО	2002	1А	7	3,8	1	1			8СК2ТК+ЛХ	Сосна	31	6	12	ВЛИВ	СЗ-РК	0,5	4	40		-
Ф		1А	7	3,8	1	1			8СК2ТК+ЛХ	Сосна	46	6	12	ВЛИВ	СЗ-РК	0,5	4	40	1	0,6
ТО	2002	1А	8	2,1	1	1			10СК	Сосна	31	6	12	ВЛИВ	СЗ-РК	0,5	4	40		-
Ф		1А	8	2,1	1	1			10СК	Сосна	46	6	12	ВЛИВ	СЗ-РК	0,5	4	40	1	1,7
ТО	2002	2А	1	9,2	1	1			10ЛХ+А	Лох	7	2	2	ВЛИВ	СЗ-РК	0,5	2	10		-
Ф		2А	1	9,2	1	1			10ЛХ+А	Лох	22	2	2	ВЛИВ	СЗ-РК	0,5	2	10	1	0,9
ТО	2002	2А	2	7	1	1			6СК2А1ЛХ1ОБЛ+Аб	Сосна	31	5	10	ВЛИВ	СЗ-РК	0,6	5	30		-
Ф		2А	2	7	1	1			6СК2А1ЛХ1ОБЛ+Аб	Сосна	46	5	10	ВЛИВ	СЗ-РК	0,6	5	30	1	2,7
ТО	2002	2А	3	1,6	1	1			10СК	Сосна	31	6	12	ВЛИВ	СЗ-РК	0,4	4	30		-
Ф		2А	3	1,6	1	1			10СК	Сосна	46	6	12	ВЛИВ	СЗ-РК	0,4	4	30	1	1,6
ТО	2002	2А	4	5,2	1	1			10СК	Сосна	31	6	12	ВЛИВ	СЗ-РК	0,5	4	40		-
Ф		2А	4	5,2	1	1			10СК	Сосна	46	6	12	ВЛИВ	СЗ-РК	0,5	4	40	1	0,5

Примечание:


ТО – таксационные описания

Ф - фактическая характеристика лесного насаждения

* - данные параметры не могут быть оценены при визуальном способе проведения ЛПО

Исполнитель работ по проведению лесопатологических обследований:

- Целевое назначение лесов «**» 1 – Защитные леса (ЛК РФ, Статья 10)
- Категория защитных лесов «***» 1 – Другие леса для защиты окружающей среды. (ЛК РФ, Статья 102.),
- перечет деревьев осуществлялся по неповешенной линии без фиксации размера пробной площади

ФИО Алексеев С.А. _____ Подпись 

Дата составления документа 04 февраля 2018г Телефон 8-961-53-53-747

Ведомость перечета деревьев назначенных в рубку

ВРЕМЕННАЯ ПРОБНАЯ ПЛОЩАДЬ № 1

Субъект Российской Федерации Краснодарский край

Лесничество (лесопарк) Краснодарское, участковое лесничество Каневское

Квартал 1А Выдел ч.3 Площадь 13,8га,

Номер очага вредных организмов бн Размер пробной площади 0,5 га

Таксационная характеристика:

тип леса ВЛИВ; состав 10ОБЛ+СК+А; возраст 46; бонитет 5;

полнота 0,4; запас на га 10; возобновление -

Время и причина ослабления лесного насаждения

Засоление почвы, ветровал, бурелом

Тип очага вредных организмов: эпизодический, хронический (подчеркнуть).

Фаза развития очага вредных организмов: начальная, нарастание численности
собственно вспышка, кризис (подчеркнуть).

Состояние лесного насаждения, намечаемые мероприятия

Насаждение погибло ($K_{ср. нас.} = 4,95$). Рекомендуется проведение уборки неликвидной
древесины

Исполнитель работ по проведению лесопатологических обследований:

ФИО Алексеев.С.А.

Подпись



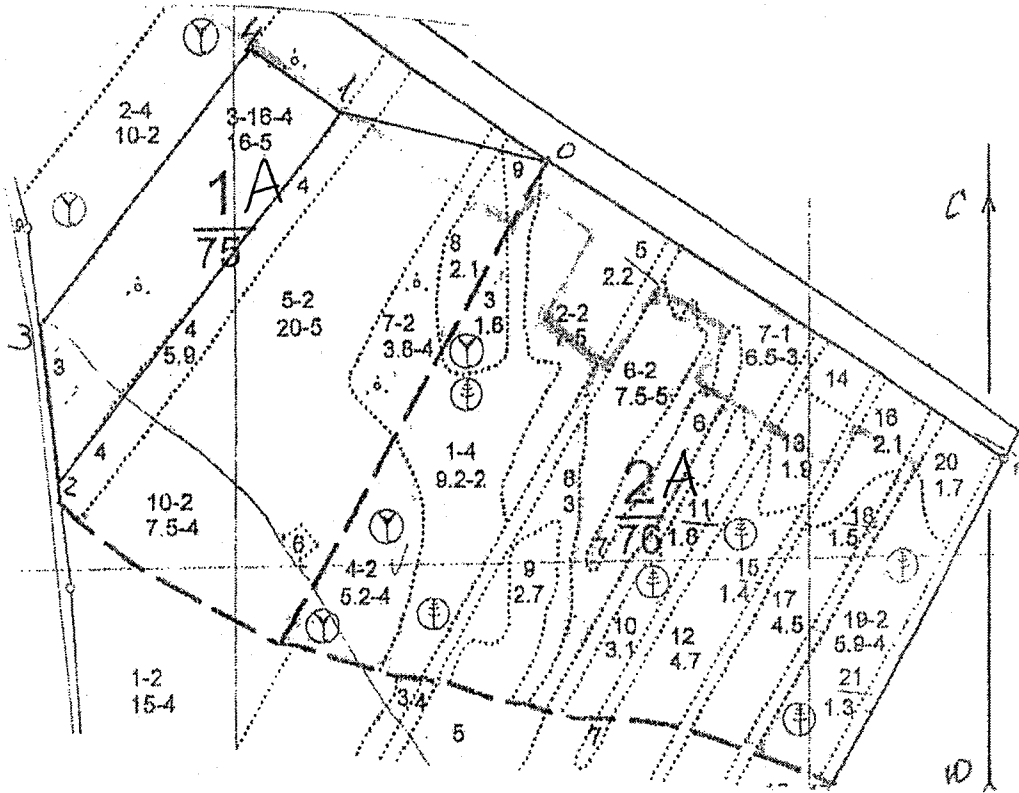
Дата составления документа

02 февраля 2018г

Телефон 8-961-53-53-747


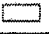
Абрис участка

М 1:10000



Номер выдела	Ленты (круговой площадки) перечёта				
	№ ленты(площадки)	длина, м	ширина, м	радиус, м	площадь, га
3					

Номера точек	0-1	1-2	2-3	3-4	4-1			
Координаты								
Румбы линий	СЗ-77	ЮЗ-37	СЗ-8	СВ-36	ЮВ-56			
Длина, м	345	740	250	545	175			
Номера точек								
Координаты								
Румбы линий								
Длина, м								

Условные обозначения: точка привязки – 
граница выдела – 

Исполнитель работ по проведению лесопатологических обследований:

ФИО Алексеев, С.А.

Подпись 

Дата составления документа 02 февраля 2018 Телефон 8-961-53-53-711

Ведомость перечета деревьев назначенных в рубку

ВРЕМЕННАЯ ПРОБНАЯ ПЛОЩАДЬ № 2

Субъект Российской Федерации Краснодарский край

Лесничество (лесопарк) Краснодарское, участковое лесничество Каневское

Квартал 1А Выдел ч.4 Площадь 5,2га,

Номер очага вредных организмов бн Размер пробной площади 0,3га

Таксационная характеристика:

тип леса ВЛИВ; состав 4СК6ТК; возраст 46; бонитет 4;

полнота 0,5; запас на га 50; возобновление -

Время и причина ослабления лесного насаждения

Засоление почвы, ветровал, бурелом.

Тип очага вредных организмов: эпизодический, хронический (подчеркнуть).

Фаза развития очага вредных организмов: начальная, нарастания численности,
собственно вспышка, кризис (подчеркнуть).

Состояние лесного насаждения, намечаемые мероприятия

Насаждение погибло ($K_{cp. нас.} = 4,95$), . Рекомендуется проведение уборки неликвидной
древисины.

Исполнитель работ по проведению лесопатологических обследований:

ФИО Алексеев.С.А.

Подпись 

Дата составления документа 02 февраля 2018г. Телефон 8-961-53-53-747

Ведомость перечета деревьев назначенных в рубку

ВРЕМЕННАЯ ПРОБНАЯ ПЛОЩАДЬ № 3

Субъект Российской Федерации Краснодарский край

Лесничество (лесопарк) Краснодарское, участковое лесничество Каневское

Квартал 1А Выдел ч.5 Площадь 18,2га,

Номер очага вредных организмов бн Размер пробной площади 0,9 га

Таксационная характеристика:

тип леса ВЛИВ; состав бСК4ОБЛ; возраст 46; бонитет 5;

полнота 0,4; запас на га 20; возобновление -

Время и причина ослабления лесного насаждения Засоление почвы, ветровал, бурелом.

Тип очага вредных организмов: эпизодический, хронический (подчеркнуть).

Фаза развития очага вредных организмов: начальная, нарастания численности,
собственно вспышка, кризис (подчеркнуть).

Состояние лесного насаждения, намечаемые мероприятия

Насаждение погибло ($K_{ср.нас.} = 4,95$), . Рекомендуется проведение уборки неликвидной
древесины

Исполнитель работ по проведению лесопатологических обследований:

ФИО Алексеев.С.А. Подпись 

Дата составления документа 02 февраля 2017. Телефон 8-961-53-53-747

Ведомость перечета деревьев назначенных в рубку

ВРЕМЕННАЯ ПРОБНАЯ ПЛОЩАДЬ № 4

Субъект Российской Федерации Краснодарский край

Лесничество (лесопарк) Краснодарское, участковое лесничество Каневское

Квартал 1А Выдел ч.7 Площадь 3,3га,

Номер очага вредных организмов бн Размер пробной площади 0,6 га

Таксационная характеристика:

тип леса ВЛИВ; состав 8СК2ТК+ЛХ; возраст 46; бонитет 4;

полнота 0,5; запас на га 40; возобновление -

Время и причина ослабления лесного насаждения Засоление почвы, ветровал, бурелом.

Тип очага вредных организмов: эпизодический, хронический (подчеркнуть).

Фаза развития очага вредных организмов: начальная, нарастания численности, собственно вспышка, кризис (подчеркнуть).

Состояние лесного насаждения, намечаемые мероприятия

Насаждение погибло ($K_{cp. нас.} = 4,95$), . Рекомендуется проведение уборки неликвидной древесины

Исполнитель работ по проведению лесопатологических обследований:

ФИО Алексеев.С.А.

Подпись 

Дата составления документа 02 февраля 2012 Телефон 8-961-53-53-747

Ведомость перечета деревьев назначенных в рубку

ВРЕМЕННАЯ ПРОБНАЯ ПЛОЩАДЬ № 5

Субъект Российской Федерации Краснодарский край

Лесничество (лесопарк) Краснодарское, участковое лесничество Каневское.

Квартал 1А Выдел ч.8 Площадь 1,7га,

Номер очага вредных организмов бн Размер пробной площади 1,7 га

Таксационная характеристика:

тип леса ВЛИВ; состав 10СК; возраст 46; бонитет 4;

полнота 0,5; запас на га 40; возобновление -

Время и причина ослабления лесного насаждения

Засоление почвы, ветровал, бурелом.

Тип очага вредных организмов: эпизодический, хронический (подчеркнуть).

Фаза развития очага вредных организмов: начальная, нарастания численности,
собственно вспышка, кризис (подчеркнуть).

Состояние лесного насаждения, намечаемые мероприятия

Насаждение погибло ($K_{ср. нас.} = 4,95$), Рекомендуется проведение уборки неликвидной
древесины

Исполнитель работ по проведению лесопатологических обследований:

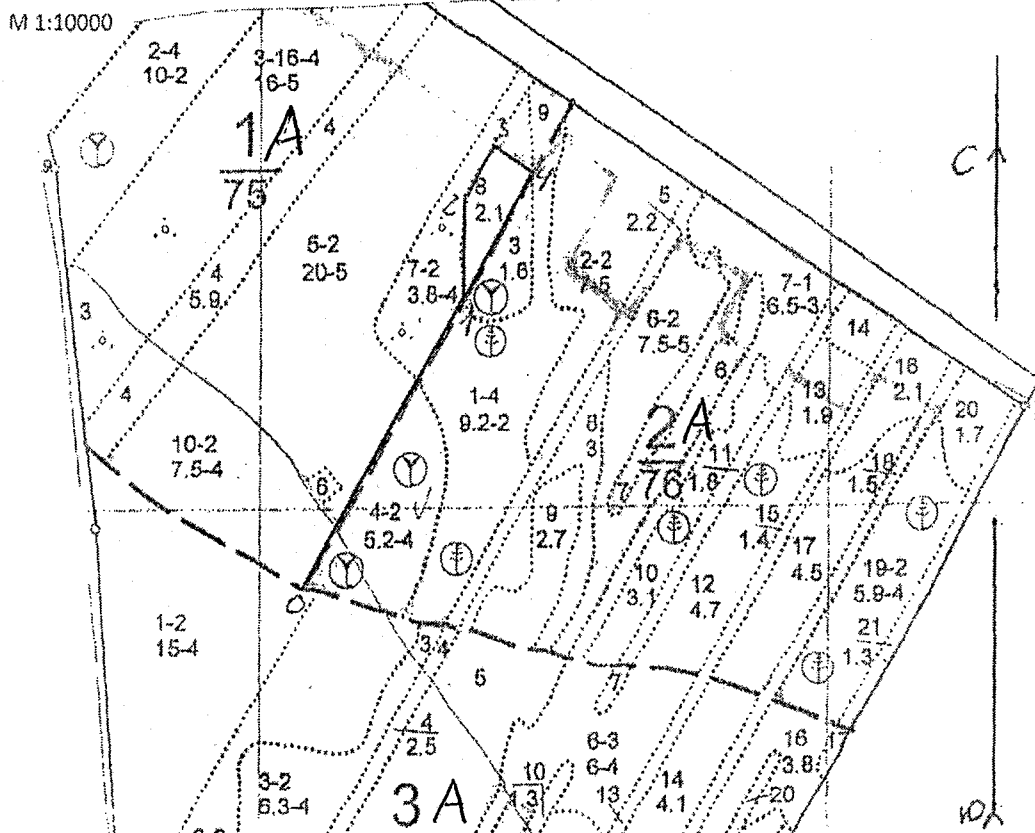
ФИО Алексеев.С.А.

Подпись



Дата составления документа 02 февраля 2018? Телефон 8-961-53-53-747

Абрис участка



Номер выдела	Ленты (круговой площадки) перечёта				
	№ ленты(площадки)	длина, м	ширина, м	радиус, м	площадь, га
8					

Номера точек	0-1	1-2	2-3	3-4	4-1		
Координаты							
Румбы линий	СВ-29	СВ-2	СВ-32	ЮВ-53	ЮЗ-30		
Длина, м	530	155	90	75	225		

Условные обозначения: точка привязки - ○

граница выдела - □

Исполнитель работ по проведению лесопатологических обследований:

ФИО Алексеев С.А.

Подпись *С.А. Алексеев*

Дата составления документа 02 февраля 2018

Телефон 8-961-53-53-747

Ведомость перечета деревьев назначенных в рубку

ВРЕМЕННАЯ ПРОБНАЯ ПЛОЩАДЬ № 6

Субъект Российской Федерации Краснодарский край

Лесничество (лесопарк) Краснодарское, участковое лесничество Каневское

Квартал 2А Выдел 1 Площадь 9,2га,

Номер очага вредных организмов 6н Размер пробной площади 0,9 га

Таксационная характеристика:

тип леса ВЛИВ; состав 10ЛХ+А; возраст 22; бонитет 2;

полнота 0,5; запас на га 10; возобновление -

Время и причина ослабления лесного насаждения Засоление почвы, ветровал, бурелом

Тип очага вредных организмов: эпизодический, хронический (подчеркнуть).

Фаза развития очага вредных организмов: начальная, нарастания численности,
собственно вспышка, кризис (подчеркнуть).

Состояние лесного насаждения, намечаемые мероприятия

Насаждение погибло ($K_{ср. нас.} = 4,95$). . Рекомендуется проведение уборки неликвидной
древисины

Исполнитель работ по проведению лесопатологических обследований:

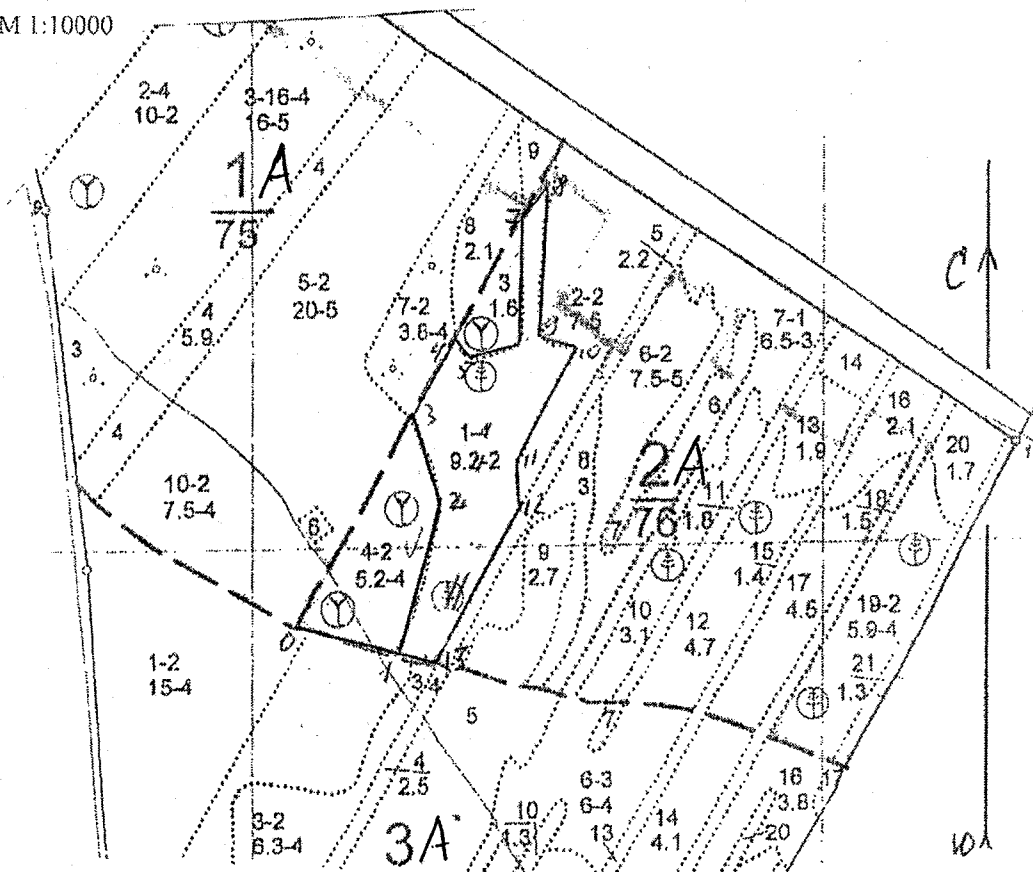
ФИО Алексеев.С.А.

Подпись 

Дата составления документа 02 февраля 2018г Телефон 8-961-53-53-747


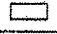
Абрис участка

M 1:10000



Номер выдела	Ленты (круговой площадки) перечёта				
	№ ленты(площадки)	длина, м	ширина, м	радиус, м	площадь, га
1					

Номера точек	0-1	1-2	2-3	3-4	4-5	5-6	6-7	7-8	8-9
Координаты									
Румбы линий	ЮВ-73	СВ-17	СЗ-17	СВ-31	ЮВ-32	СВ-77	СВ-3	СВ-35	ЮЗ-5
Длина, м	170	245	140	140	40	80	200	65	230
Номера точек	9-10	10-11	11-12	12-13	13-1				
Координаты									
Румбы линий	ЮВ-73	ЮЗ-29	ЮВ-3	ЮЗ-30	СЗ-73				
Длина, м	60	200	70	280	60				

Условные обозначения: точка привязки – 
граница выдела – 

Исполнитель работ по проведению лесопатологических обследований:

ФИО Алексеев С.А.

Подпись 

Дата составления документа 02 февраля 2012

Телефон 8-961-53-53-444

Ведомость перечета деревьев назначенных в рубку

ВРЕМЕННАЯ ПРОБНАЯ ПЛОЩАДЬ № 7

Субъект Российской Федерации Краснодарский край

Лесничество (лесопарк) Краснодарское, участковое лесничество Каневское

Квартал 2А Выдел ч.2 Площадь 2,7га,

Номер очага вредных организмов бн Размер пробной площади 2,7 га

Таксационная характеристика:

тип леса ВЛИВ состав бСК2А1ЛХ1ОБЛ+Аб; возраст 46; бонитет 5;

полнота 0,6; запас на га 30 возобновление -

Время и причина ослабления лесного насаждения Засоление почвы, ветровал, бурелом.


Тип очага вредных организмов: эпизодический, хронический (подчеркнуть).

Фаза развития очага вредных организмов: начальная, нарастания численности,
собственно вспышка, кризис (подчеркнуть).

Состояние лесного насаждения, намечаемые мероприятия

Насаждение погибло ($K_{ср. нас.} = 4,95$), Рекомендуется проведение уборки неликвидной
древесины

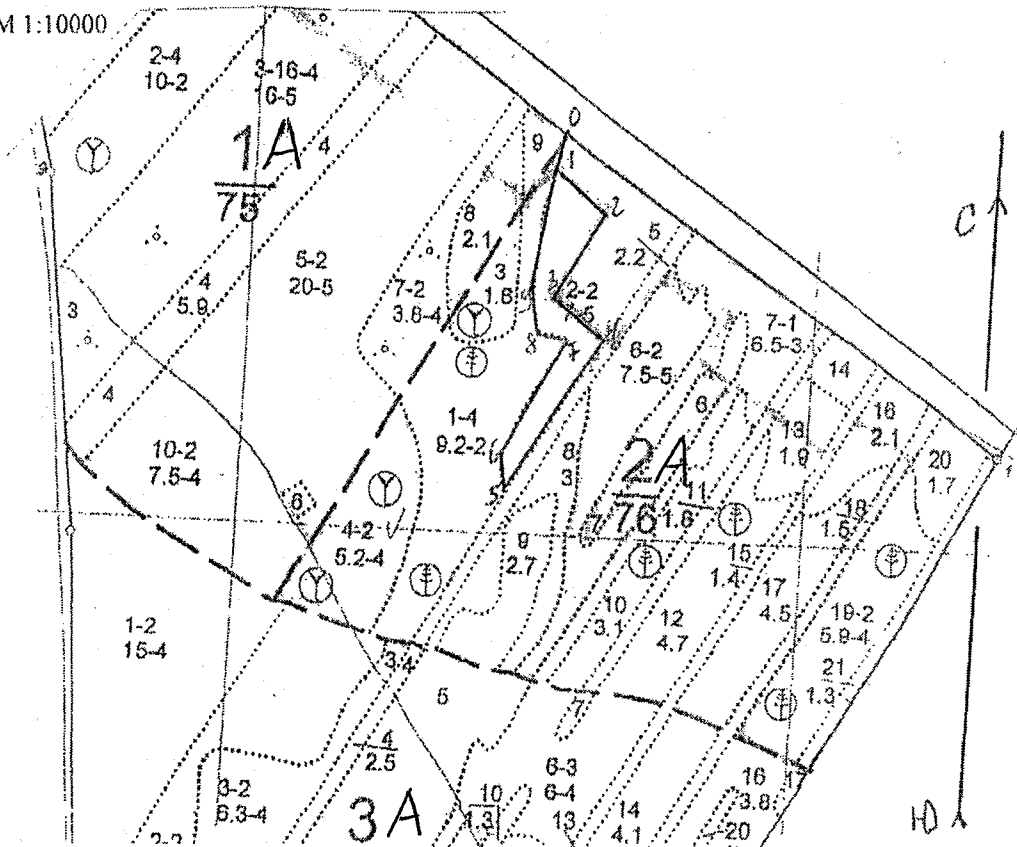
Исполнитель работ по проведению лесопатологических обследований:

ФИО Алексеев.С.А. Подпись 

Дата составления документа 02 февраля 2018 г. Телефон 8-961-53-53-747


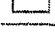
Абрис участка

M 1:10000



Номер выдела	Ленты (круговой площадки) перечёта				
	№ ленты(площадки)	длина, м	ширина, м	радиус, м	площадь, га
2					

Номера точек	0-1	1-2	2-3	3-4	4-5	5-6	6-7	7-8	8-9
Координаты									
Румбы линий	ЮЗ-10	ЮВ-52	ЮЗ-28	ЮВ-53	ЮЗ-30	СЗ-12	СВ-28	СЗ-81	СЗ-9
Длина, м	60	105	155	105	290	50	210	50	70
Номера точек	9-1								
Координаты									
Румбы линий	СВ-8								
Длина, м	200								

Условные обозначения: точка привязки – 
граница выдела – 

Исполнитель работ по проведению лесопатологических обследований:

ФИО Алексеев С.А. Подпись 

Дата составления документа 02 февраля 2008 Телефон 8-961-53-53-747

Ведомость перечета деревьев назначенных в рубку

ВРЕМЕННАЯ ПРОБНАЯ ПЛОЩАДЬ № 8

Субъект Российской Федерации Краснодарский край

Лесничество (лесопарк) Краснодарское, участковое лесничество Каневское

Квартал 2А Выдел 3 Площадь 1,6га,

Номер очага вредных организмов бн Размер пробной площади 1,6 га

Таксационная характеристика:

тип леса ВЛИВ; состав 10СК; возраст 46; бонитет 4;

полнота 0,4; запас на га 30; возобновление -

Время и причина ослабления лесного насаждения

Засоление почвы, ветровал, бурелом.

Тип очага вредных организмов: эпизодический, хронический (подчеркнуть).

Фаза развития очага вредных организмов: начальная, нарастания численности,
собственно вспышка, кризис (подчеркнуть).

Состояние лесного насаждения, намечаемые мероприятия

Насаждение погибло ($K_{ср. нас.} = 4,95$), Рекомендуется проведение уборки неликвидной
древисины.

Исполнитель работ по проведению лесопатологических обследований:

ФИО Алексеев.С.А.

Подпись 

Дата составления документа 02 февраля 2018г

Телефон 8-961-53-53-747

Ведомость перечета деревьев назначенных в рубку

ВРЕМЕННАЯ ПРОБНАЯ ПЛОЩАДЬ № 9

Субъект Российской Федерации Краснодарский край

Лесничество (лесопарк) Краснодарское, участковое лесничество Каневское

Квартал 2А Выдел 4 Площадь 5,2га,

Номер очага вредных организмов бн Размер пробной площади 0,5 га

Таксационная характеристика:

тип леса ВЛИВ; состав 10СК; возраст 46; бонитет 4;

полнота 0,5; запас на га 40; возобновление -

Время и причина ослабления лесного насаждения

Засоление почвы, ветровал, бурелом.

Тип очага вредных организмов: эпизодический, хронический (подчеркнуть).

Фаза развития очага вредных организмов: начальная, нарастания численности,
собственно вспышка, кризис (подчеркнуть).

Состояние лесного насаждения, намечаемые мероприятия

Насаждение погибло ($K_{ср.нас.} = 4,95$), . Рекомендуется проведение уборки неликвидной
древесины

Исполнитель работ по проведению лесопатологических обследований:

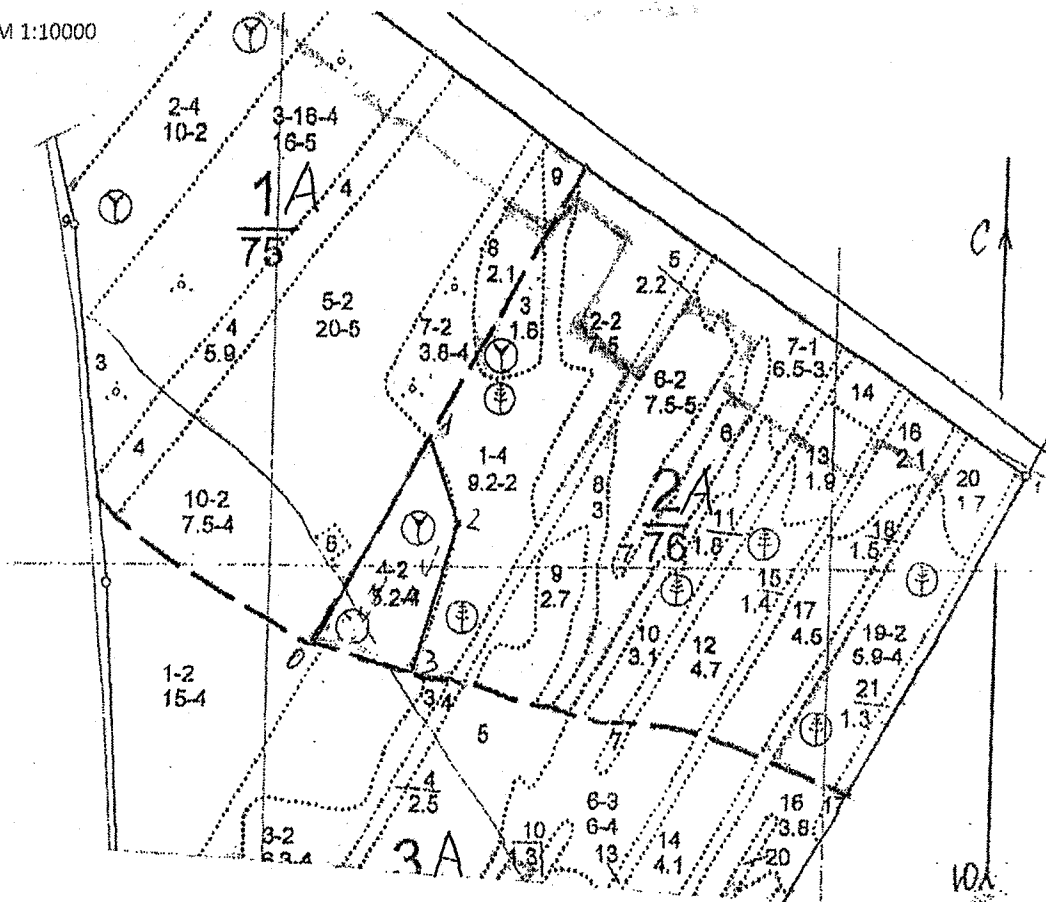
ФИО Алексеев.С.А.

Подпись 

Дата составления документа 02 февраля 2012г. Телефон 8-961-53-53-747

Абрис участка

М 1:10000



Номер выдела	Ленты (круговой площадки) перечёта				
	№ ленты (площадки)	длина, м	ширина, м	радиус, м	площадь, га
4					

Номера точек	0-1	1-2	2-3	3-0				
Координаты								
Румбы линий	СВ-29	ЮВ-17	ЮЗ-18	СЗ-74				
Длина, м	375	145	245	170				

Условные обозначения: точка привязки –



граница выдела –



Исполнитель работ по проведению лесопатологических обследований:

ФИО Алексеев С.А.

Подпись [Signature]

Дата составления документа 02 февраля 2011 г.

Телефон 8-961-53-53-747