


УТВЕРЖДАЮ:

Исполняющий обязанности
заместителя министра природных
ресурсов Краснодарского края

 Р.А. Авдеев

« 22 » сентября 2018 г.

Акт
лесопатологического обследования № 2017/22/18
лесных насаждений ГКУ "Краснодарское лесничество"
Краснодарский край

Способ лесопатологического обследования: Визуальное
Инструментальное V

Место проведения:

Участковое лесничество	Урочище (дача)	Квартал (кварталы)	Выдел (выделы)	Площадь, га
Каневское	0	2А	часть 2	4,25

Лесопатологическое обследование проведено на общей площади 4.25 га.

2. Инструментальное обследование лесного участка.

Уч. лесничество: Каневское, участок: Кв. 2А выд. 2 ЛП выдел: 1.

2.1. Фактическая таксационная характеристика лесного насаждения не соответствует таксационному описанию. Причины несоответствия:
неравномерный состав и другие характеристики насаждения.

Ведомость лесных участков с выявленными несоответствиями таксационным описаниям приведена в приложении 1 к данному Акту.

2.2. Состояние насаждений: с утраченной устойчивостью.

Причины повреждения: смыв, наводнение под воздействием почвенно-климатических факторов (код 837), повреждение (заселено или отработано) стволовыми вредителями (код 300). Данные причины определены по следующим признакам: усыхание более 3/4 ветвей в кроне прошлых лет (код 114), отработано <3/4 окр.ствола под кроной (код 613).

Заселено (отработано) стволовыми вредителями:

Вид вредителя	Порода	Встречаемость (% заселенных деревьев)	Степень заселения лесного насаждения (слабая, средняя, сильная)
стволовые вредители	С	0 (отработано 95.31)	-
-	-	-	-
-	-	-	-
-	-	-	-
-	-	-	-
-	-	-	-

Повреждено огнем:

Вид пожара	Порода	Состояние корневых лап		Состояние корневой шейки		Подсушивание луба	
		процент поврежденных х огнем корней	процент деревьев с данным повреждением	ожог корневой шейки по окружности (1/4; 2/4; 3/4; более 3/4)	процент дерсьев с данным повреждением	по окружности (1/4; 2/4; 3/4; более 3/4)	процент деревьев с данным повреждением
-	-	-	-	-	-	-	-
-	-	-	-	-	-	-	-
-	-	-	-	-	-	-	-
-	-	-	-	-	-	-	-
-	-	-	-	-	-	-	-
-	-	-	-	-	-	-	-
-	-	-	-	-	-	-	-

Поражено болезнями:

Вид болезни	Порода	Встречаемость (% пораженных деревьев)	Степень заселения лесного насаждения (слабая, средняя, сильная)
-	-	-	-
-	-	-	-
-	-	-	-
-	-	-	-
-	-	-	-
-	-	-	-

2.3. Выборке подлежит 96 % деревьев по запасу,

в том числе:

- ослабленных 0 %,
- сильно ослабленных 0 %,
- усыхающих 0 %,
- свежего сухостоя 0 %,
- свежего ветровала 0 %,
- свежего бурелома 92.9 %,
- старого сухостоя 1.7 %,
- старого ветровала 0 %,
- старого бурелома 1.4 %,
- аварийных 0 %.

2.4. Полнота лесного насаждения после уборки деревьев, подлежащих рубке, составит 0.0

Согласно Проекту освоения лесов, прошедшему государственную экспертизу от 02.11.2009 № 200, арендный участок отнесен к защитным лесам, расположенным в водоохранной зоне. Поэтому, несмотря на значительный объем погибших деревьев назначить ССР не представляется возможным (сплошная санитарная рубка в водоохранной зоне запрещена ст.104 ЛК РФ). Кроме того, на участке произрастают единичные живые экземпляры сосны крымской. Этот вид растений внесён в Красную книгу РФ, рубка живых деревьев, также запрещена.

ЗАКЛЮЧЕНИЕ

С целью предотвращения негативных процессов или снижения ущерба от их воздействия назначено:

Участковое лесничество	Урочище (дача)	Квартал	Выдел	Площадь выдела, га	Вид мероприятия	Площадь мероприятия, га	Порода	Выбираемый запас на выдел, куб. м	Крайние сроки проведения
Каневское	0	2А	2	7	ВСП	3.25	С, ВМ.	32	2018 год

Ведомость перечета деревьев, назначенных в рубку, и абрис лесного участка прилагаются (приложение 2 и 3 к данному акту).

Меры по обеспечению возобновления: -.

посадка лесных культур на участке не рекомендуется в связи с регулярно регистрируемыми неблагоприятными почвенно-климатическими факторами: нагонная волна, засоление почвы, пожары и т.д.

Мероприятия, необходимые для предупреждения повреждения или поражения смежных насаждений: своевременное проведение проектируемых мероприятий, надзор за санитарным и лесопатологическим состоянием.

Сведения для расчета степени повреждения:

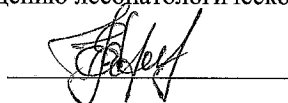
год образования старого сухостоя: 2014

основная причина повреждения древесины: Смыв, наводнение под воздействием почвенно-климатических факторов

Дата проведения обследований: 28.10.2017 года.

Исполнитель работ по проведению лесопатологического обследования:

Кучмистая Е.В.



Ведомость перечета деревьев назначенных в рубку

ВРЕМЕННАЯ ПРОБНАЯ ПЛОЩАДЬ № 1

Субъект Российской Федерации: Краснодарский край.

Лесничество (лесопарк): Краснодарское. Квартал: 2А. Выдел: 2.

Площадь: 4.25 га., Площадь мероприятия: 3.25 га.

Номер очага вредных организмов: б/н. Размер пробной площади: 3.25 га. Остальная площадь арендного участка представляет собой пустырь

Таксационная характеристика:

тип леса: ВЛИВ; состав: 10С+ВМ; возраст: 46 лет; бонитет: 5.

полнота: 0,1; запас на га: 10; возобновление: отсутствует.

Время и причина ослабления лесного насаждения:

Причины повреждения: смыв, наводнение под воздействием почвенно-климатических факторов (код 837), повреждение (заселено или отработано) стволовыми вредителями (код 300). Данные причины определены по следующим признакам: усыхание более 3/4 ветвей в кроне прошлых лет (код 114), отработано <3/4 окр.ствола под кроной (код 613).

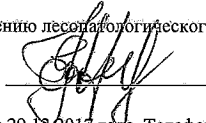
Состояние лесного насаждения, намечаемые мероприятия:

Состояние насаждений: с утраченной устойчивостью. СКС насаждения 4.95.

Намечаемое мероприятие: ВСП.

Исполнитель работ по проведению лесопатологического обследования:

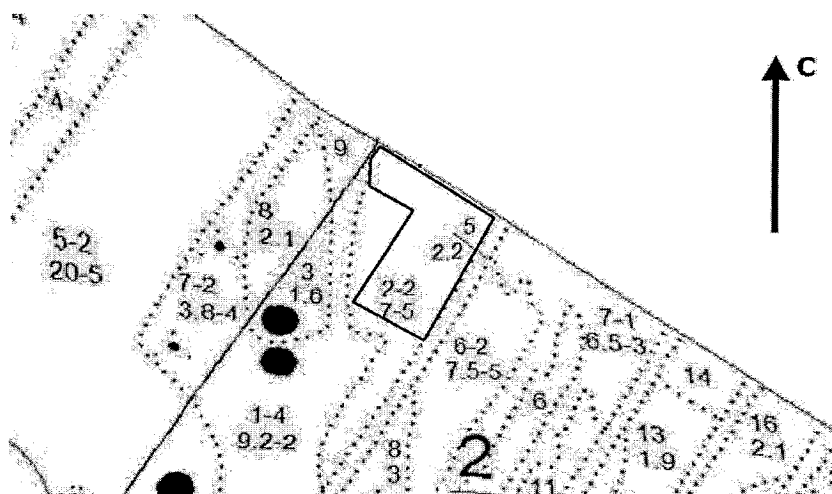
Кучмистая Е.В.



Дата составления документа: 29.12.2017 года. Телефон: 8 (861) 253-60-61 .

Абрис участка

Масштаб 1:10000



N выдела	Ленты (круговой площадки) перечета				
	№ ленты	Длина, м	Ширина, м	Радиус, м	Площадь, га

Номера точек	Координаты	Румбы линий	Длина, м
1	N46.66154° E37.78052°	ЮЗ-38	121
2	N46.66069° E37.77957°	ЮВ-49	97
3	N46.66012° E37.78050°	ЮЗ-33	149
4	N46.65900° E37.77946°	ЮВ-56	94
5	N46.65852° E37.78045°	СВ-35	291
6	N46.66066° E37.78259°	СЗ-59	190
	-	-	-
	-	-	-
	-	-	-
	-	-	-

Условные обозначения:

Исполнитель работ по проведению лесопатологического обследования:

Кучмистая Е.В.

Дата составления документа: 29.12.2017 года. Телефон: 8 (861) 253-60-61 .