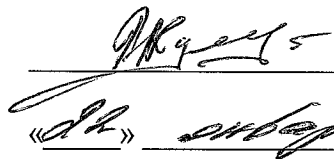
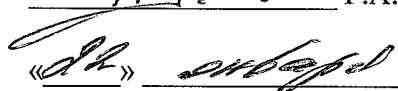


УТВЕРЖДАЮ:

Исполняющий обязанности
заместителя министра природных
ресурсов Краснодарского края

 Р.А. Авдеев
«» 2018 г.

Акт
лесопатологического обследования № 2017/22/16
лесных насаждений ГКУ "Краснодарское лесничество"
Краснодарский край

Способ лесопатологического обследования: Визуальное
Инструментальное V

Место проведения:

Участковое лесничество	Урочище (дача)	Квартал (кварталы)	Выдел (выделы)	Площадь, га
Каневское	0	1А	часть 8	0,4

Лесопатологическое обследование проведено на общей площади 0.4 га.

2. Инструментальное обследование лесного участка.

Уч. лесничество: Каневское, участок: Кв. 1А выд. 8 ЛП выдел: 1.

2.1. Фактическая таксационная характеристика лесного насаждения не соответствует таксационному описанию. Причины несоответствия:
неравномерный состав и другие характеристики насаждения.

Ведомость лесных участков с выявленными несоответствиями таксационным описаниям приведена в приложении 1 к данному Акту.

2.2. Состояние насаждений: с утраченной устойчивостью.

Причины повреждения: повреждение (заселено или отработано) стволовыми вредителями (код 300), смыв, наводнение под воздействием почвенно-климатических факторов (код 837). Данные причины определены по следующим признакам: усыхание более 3/4 ветвей в кроне прошлых лет (код 114), заселено <3/4 окр.ствола под кроной (код 611).

Заселено (отработано) стволовыми вредителями:

Вид вредителя	Порода	Встречаемость (% заселенных деревьев)	Степень заселения лесного насаждения (слабая, средняя, сильная)
стволовые вредители	С	100	сильная
-	-	-	-
-	-	-	-
-	-	-	-
-	-	-	-
-	-	-	-

Повреждено огнем:

Вид пожара	Порода	Состояние корневых лап		Состояние корневой шейки		Подсушивание луба	
		процент поврежденных огнем корней	процент деревьев с данным повреждением	ожог корневой шейки по окружности (1/4; 2/4; 3/4; более 3/4)	процент деревьев с данным повреждением	по окружности (1/4; 2/4; 3/4; более 3/4)	процент деревьев с данным повреждением
-	-	-	-	-	-	-	-
-	-	-	-	-	-	-	-
-	-	-	-	-	-	-	-
-	-	-	-	-	-	-	-
-	-	-	-	-	-	-	-
-	-	-	-	-	-	-	-
-	-	-	-	-	-	-	-

Поражено болезнями:

Вид болезни	Порода	Встречаемость (% пораженных деревьев)	Степень заселения лесного насаждения (слабая, средняя, сильная)
-	-	-	-
-	-	-	-
-	-	-	-
-	-	-	-
-	-	-	-
-	-	-	-

2.3. Выборке подлежит 99 % деревьев по запасу,

в том числе:

ослабленных 0 %,
сильно ослабленных 0 %,
усыхающих 0 %,
свежего сухостоя 1.1 %,
свежего ветровала 7.3 %,
свежего бурелома 47.2 %,
старого сухостоя 41.6 %,
старого ветровала 0 %,
старого бурелома 1.8 %,
аварийных 0 %.

2.4. Полнота лесного насаждения после уборки деревьев, подлежащих рубке, составит 0

Согласно Проекту освоения лесов, прошедшему государственную экспертизу от 02.11.2009 № 200, арендный участок отнесен к защитным лесам, расположенным в водоохранной зоне. Поэтому, несмотря на значительный объём погибших деревьев назначить ССР не представляется возможным (сплошная санитарная рубка в водоохранной зоне запрещена ст.104 ЛК РФ). Кроме того, на участке произрастают единичные живые экземпляры сосны крымской. Этот вид растений внесён в Красную книгу РФ, рубка живых деревьев, также запрещена.

ЗАКЛЮЧЕНИЕ

С целью предотвращения негативных процессов или снижения ущерба от их воздействия назначено:

Участковое лесничество	Урочище (дача)	Квартал	Выдел	Площадь выдела, га	Вид мероприятия	Площадь мероприятия, га	Порода	Выбираемый запас на выдел, куб. м	Крайние сроки проведения
Каневское	0	1А	8	2.1	ВСР	0.4	С.	63	2018 год

Ведомость перечета деревьев, назначенных в рубку, и абрис лесного участка прилагаются (приложение 2 и 3 к данному акту).

Меры по обеспечению возобновления: -

посадка лесных культур на участке не рекомендуется в связи с регулярно регистрируемыми неблагоприятными почвенно-климатическими факторами: нагонная волна, засоление почвы, пожары и т.д.

Мероприятия, необходимые для предупреждения повреждения или поражения смежных насаждений: своевременное проведение проектируемых мероприятий, надзор за санитарным и лесопатологическим состоянием.

Сведения для расчета степени повреждения:

год образования старого сухостоя: 2014

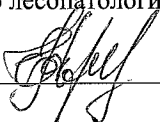
основная причина повреждения древесины:

Смыв, наводнение под воздействием почвенно-климатических факторов

Дата проведения обследований: 28.10.2017 года.

Исполнитель работ по проведению лесопатологического обследования:

Кучмистая Е.В.




Ведомость
лесных участков с выявленными несоответствиями таксационным описаниям

Источник данных	Год проведения лесосурьейства	Номер квартала	Номер выдела	Площадь выдела, га	Целевое назначение лесов	Категория защитных лесов	Леса, расположенные в защитных зонах	Номер лесопатологического выдела	Площадь лесопатологического выдела, га	Таксационная характеристика										Заложено пробных площадей					
										состав	порода	возраст, лет	средняя высота, м	средний диаметр, см	тип леса	тип условий место-прозрастания	полнота	бонитет	запас, куб. м/га	количество, шт.	общая площадь, га				
ТО	2002	1А	8	2.1	Защитные	Леса, расположенные в защитных зонах	-	-	-	10СК	Сосна	31	6	12	ВЛИВ	СЗ-РК	0.5	4	40						
Ф	2017	1А	8	2.1	Защитные	Леса, расположенные в защитных зонах	1	0.4	10С	Сосна	46	8	21	ВЛИВ	СЗ-РК	1	4	157	1	1	0.4				

Примечание:
ТО - таксационное описание
Ф - фактическая характеристика лесного насаждения
Исполнитель работ по проведению лесопатологического обследования:

Кучинская Е.В.



Ведомость перечета деревьев назначенных в рубку

ВРЕМЕННАЯ ПРОВНАЯ ПЛОЩАДЬ № 1

Субъект Российской Федерации: Краснодарский край.

Лесничество (лесопарк): Краснодарское. Квартал: 1А. Выдел: 8.

Площадь: 2.1 га., Площадь мероприятия: 0.4 га.

Номер очага вредных организмов: б/н. Размер пробной площади: 0.4 га.

Таксационная характеристика:

тип леса: ВЛИВ; состав: 10С; возраст: 46 лет; бонитет: 4.

полнота: 1; запас на га: 157; возобновление: отсутствует.

Время и причина ослабления лесного насаждения:

Причины повреждения: смыв, наводнение под воздействием почвенно-климатических факторов (код 837), повреждение (заселено или отработано) стволовыми вредителями (код 300). Данные причины определены по следующим признакам: усыхание более 3/4 ветвей в кроне прошлых лет (код 114), заселено <3/4 окр.ствола под кроной (код 611).

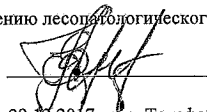
Состояние лесного насаждения, намечаемые мероприятия:

Состояние насаждений: с утраченной устойчивостью. СКС насаждения 5.

Намечаемое мероприятие: ВСП.

Исполнитель работ по проведению лесопатологического обследования:

Кучмистая Е.В.



Дата составления документа: 29.12.2017 года. Телефон: 8 (861) 253-60-61 .

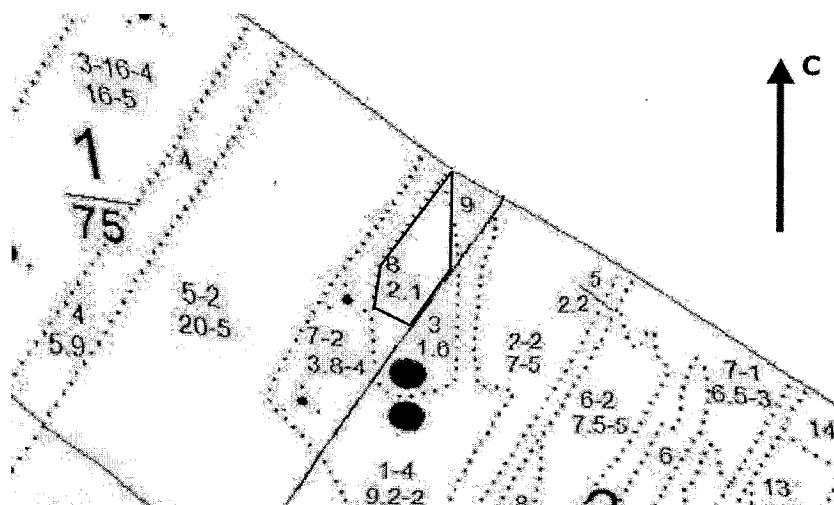
ВЕДОМОСТЬ ПЕРЕЧЕТА ДЕРЕВЬЕВ

Порода: С СКС породы: 5.

Ступени толщины см	Количество деревьев по категориям состояния, шт.																Всего деревьев по ступеням толщины	
	I	II	III	IV		V		VI			ветровал, бурелом			аварийные деревья			шт.	в том числе подлежат рубке, %
				НЗ	З	НЗ	З	НЗ	З	О	НЗ	З	О	НЗ	З	О		
1	2	3	4	5	6	7	8	9	10	11	12	13	14	15	16	17	18	19
8					2				1			1					4	50
12									12			11					23	100
16							2		13			42					57	100
20							1		85			64					150	100
24							2		17			34					53	100
28									9			23					32	100
32							1		1			10					12	100
36									4								4	100
40									1								1	100
более 40																		
итого, %					2.0		1.8		42.8			55.4					100.0	100

Абрис участка

Масштаб 1:10000



N выдела	Ленты (круговой площадки) перечета				
	№ ленты	Длина, м	Ширина, м	Радиус, м	Площадь, га
8	0	0	0	-	0.00

Номера точек	Координаты	Румбы линий	Длина, м
1->2	46.659592/37.777902	СВ-25	117
2->3	46.660548/37.778531	ЮЗ-3	133
3->4	46.659352/37.778456	СВ-18	66
4->1	46.6599237.77871	ЮЗ-60	73
	-	-	-
	-	-	-
	-	-	-
	-	-	-
	-	-	-
	-	-	-

Условные обозначения:

Исполнитель работ по проведению лесопатологического обследования:

Кучмистая Е.В.

Дата составления документа: 29.12.2017 года. Телефон: 8 (861) 253-60-61 .