


УТВЕРЖДАЮ:

Исполняющий обязанности
заместителя министра природных
ресурсов Краснодарского края


Р.А. Авдеев

«22»  2018 г.

Акт
лесопатологического обследования № 2017/22/13
лесных насаждений ГКУ "Краснодарское лесничество"
Краснодарский край

Способ лесопатологического обследования: Визуальное
Инструментальное V

Место проведения:

Участковое лесничество	Урочище (дача)	Квартал (кварталы)	Выдел (выделы)	Площадь, га
Каневское	0	1А	часть 5	1,8

Лесопатологическое обследование проведено на общей площади 1.8 га.

2. Инструментальное обследование лесного участка.

Уч. лесничество: Каневское, участок: Кв. 1А выд. 5 ЛП выдел: 1.

2.1. Фактическая таксационная характеристика лесного насаждения не соответствует таксационному описанию. Причины несоответствия:
неравномерный состав и другие характеристики насаждения.

Ведомость лесных участков с выявленными несоответствиями таксационным описаниям приведена в приложении 1 к данному Акту.

2.2. Состояние насаждений: с утраченной устойчивостью.

Причины повреждения: повреждение (заселено или отработано) стволовыми вредителями (код 300), смыв, наводнение под воздействием почвенно-климатических факторов (код 837). Данные причины определены по следующим признакам: усыхание более 3/4 ветвей в кроне прошлых лет (код 114), отработано <3/4 окр.ствола под кроной (код 613).

Заселено (отработано) стволовыми вредителями:

Вид вредителя	Порода	Встречаемость (% заселенных деревьев)	Степень заселения лесного насаждения (слабая, средняя, сильная)
стволовые вредители	С	0 (отработано 100)	-
-	-	-	-
-	-	-	-
-	-	-	-
-	-	-	-
-	-	-	-

Повреждено огнем:

Вид пожара	Порода	Состояние корневых лап		Состояние корневой шейки		Подсушивание луба	
		процент поврежденных огнем корней	процент деревьев с данным повреждением	ожог корневой шейки по окружности (1/4; 2/4; 3/4; более 3/4)	процент деревьев с данным повреждением	по окружности (1/4; 2/4; 3/4; более 3/4)	процент деревьев с данным повреждением
		-	-	-	-	-	-
		-	-	-	-	-	-
		-	-	-	-	-	-
		-	-	-	-	-	-
		-	-	-	-	-	-
		-	-	-	-	-	-
		-	-	-	-	-	-
		-	-	-	-	-	-

Поражено болезнями:

Вид болезни	Порода	Встречаемость (% пораженных деревьев)	Степень заселения лесного насаждения (слабая, средняя, сильная)
-	-	-	-
-	-	-	-
-	-	-	-
-	-	-	-
-	-	-	-
-	-	-	-

2.3. Выборке подлежит 82.8 % деревьев по запасу,

в том числе:

- ослабленных 0 %,
- сильно ослабленных 0 %,
- усыхающих 0 %,
- свежего сухостоя 2.5 %,
- свежего ветровала 18.6 %,
- свежего бурелома 15.2 %,
- старого сухостоя 36.1 %,
- старого ветровала 1.9 %,
- старого бурелома 8.5 %,
- аварийных 0 %.

2.4. Полнота лесного насаждения после уборки деревьев, подлежащих рубке, составит 0.0

Согласно Проекту освоения лесов, прошедшему государственную экспертизу от 02.11.2009 № 200, арендный участок отнесен к защитным лесам, расположенным в водоохранной зоне. Поэтому, несмотря на значительный объем погибших деревьев назначить ССР не представляется возможным (сплошная санитарная рубка в водоохранной зоне запрещена ст.104 ЛК РФ). Кроме того, на участке произрастают единичные живые деревья неподлежащие в рубку - абрикос.

ЗАКЛЮЧЕНИЕ

С целью предотвращения негативных процессов или снижения ущерба от их воздействия назначено:

Участковое лесничество	Урочище (дача)	Квартал	Выдел	Площадь выдела, га	Вид мероприятия	Площадь мероприятия, га	Порода	Выбираемый запас на выдел, куб. м	Крайние сроки проведения
Каневское	0	1А	5	20	ВСР	1.8	С, ВМ, АБР.	8	2018 год

Ведомость перечета деревьев, назначенных в рубку, и абрис лесного участка прилагаются (приложение 2 и 3 к данному акту).

посадка лесных культур на участке не рекомендуется в связи с регулярно регистрируемыми неблагоприятными почвенно-климатическими факторами: нагонная волна, засоление почвы, пожары и т.д.

Меры по обеспечению возобновления: -.

Мероприятия, необходимые для предупреждения повреждения или поражения смежных насаждений: своевременное проведение проектируемых мероприятий, надзор за санитарным и лесопатологическим состоянием.

Сведения для расчета степени повреждения:

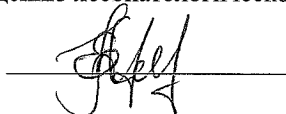
год образования старого сухостоя: 2014

основная причина повреждения древесины: Смыв, наводнение под воздействием почвенно-климатических факторов

Дата проведения обследований: 28.10.2017 года.

Исполнитель работ по проведению лесопатологического обследования:

Кучмистая Е.В.



Ведомость
лесных участков с выявленными несоответствиями таксационным описаниям

Источник данных	Год проведения лесосурьейства	Номер квартала	Номер выдела	Площадь выдела, га	Целевое назначение лесов	Категория защитных лесов	Номер лесопатологического выдела	Площадь лесопатологического выдела,	Таксационная характеристика										Заложено пробных площадей			
									состав	порода	возраст, лет	средняя высота, м	средний диаметр, см	тип леса	тип условий место произрастания	полнота	бонитет	запас, куб. м/га	количество, шт.	Общая площадь, га		
ТО	2002	1А	5	20	Защитные	Леса, расположенные в водоохраных зонах	-	-	10ВМ	ВМ	31	5	10	ВЛИВ	СЗ-РК	0.4	5	30				
Ф	2017	1А	5	20	Защитные	Леса, расположенные в водоохраных зонах	1	1.8	8Ск2АБР+В М	Ск	46	3	19	ВЛИВ	СЗ-РК	0.1	5	5	1	4		

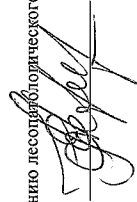
Примечание:

ТО - таксационные описания

Ф - фактическая характеристика лесного насаждения

Исполнитель работ по проведению лесопатологического обследования:

Кучмистая Е.В.



Ведомость перечета деревьев назначенных в рубку

ВРЕМЕННАЯ ПРОБНАЯ ПЛОЩАДЬ № __1__

Субъект Российской Федерации: Краснодарский край.
Лесничество (лесопарк): Краснодарское. Квартал: 1А. Выдел: 5.
Площадь: 20 га., Площадь мероприятия: 1.8 га.
Номер очага вредных организмов: б/н. Размер пробной площади: 4 га.

Так как, состав насаждения на арендном участке не однородный, деревья произрастают как группами, так и единично, для получения достоверных сведений для назначения СОМ была заложена пробная площадь 4.0 га, на которой осуществлён сплошной пересчёт деревьев.

Таксационная характеристика:
тип леса: ВЛИВ; состав: 8С2АБР+ВМ; возраст: 46 лет; бонитет: 5.
полнота: 0.1; запас на га: 5; возобновление: отсутствует.

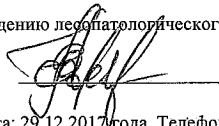
Время и причина ослабления лесного насаждения:

Причины повреждения: повреждение (заселено или отработано) стволовыми вредителями (код 300), смыв, наводнение под воздействием почвенно-климатических факторов (код 837). Данные причины определены по следующим признакам: усыхание более 3/4 ветвей в кроне прошлых лет (код 114), отработано <3/4 окр.ствола под кроной (код 613).

Состояние лесного насаждения, намечаемые мероприятия:
Состояние насаждений: с утраченной устойчивостью. СКС насаждения 4.72.
Намечаемое мероприятие: ВСП.

Исполнитель работ по проведению лесопатологического обследования:

Кучмистая Е.В.



Дата составления документа: 29.12.2017 года. Телефон: 8 (861) 253-60-61 .

ВЕДОМОСТЬ ПЕРЕЧЕТА ДЕРЕВЬЕВ

Порода1: С СКС породы: 5.

Ступени толщины см	Количество деревьев по категориям состояния, шт.																Всего деревьев по ступеням толщины	
	I	II	III	IV		V		VI			ветровал, бурелом			аварийные деревья			шт.	в том числе подлежат рубке, %
				НЗ	З	НЗ	З	НЗ	З	О	НЗ	З	О	НЗ	З	О		
1	2	3	4	5	6	7	8	9	10	11	12	13	14	15	16	17	18	19
8										4			6				10	100
12										6			17				23	100
16										5			13				18	100
20										10			12				22	100
24							1			9			6				16	100
28										6			5				11	100
32										1							1	100
-																		
-																		
-																		
итого, %							1.0			40.6			58.4				100.0	100

Порода2: АБР СКС породы: 3.9.

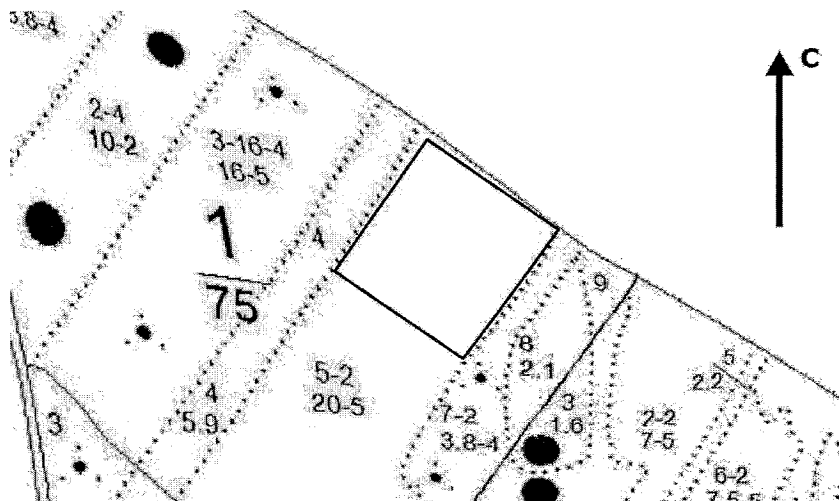
Ступени толщины см	Количество деревьев по категориям состояния, шт.																Всего деревьев по ступеням толщины	
	I	II	III	IV		V		VI			ветровал, бурелом			аварийные деревья			шт.	в том числе подлежат рубке, %
				НЗ	З	НЗ	З	НЗ	З	О	НЗ	З	О	НЗ	З	О		
1	2	3	4	5	6	7	8	9	10	11	12	13	14	15	16	17	18	19
12			3	4													7	
16			2										1				3	33
20				1													1	
24			1	1									1				3	33
28			1										1				2	50
-																		
-																		
-																		
-																		
итого, %			43.8	37.5									18.8				100.0	19

Порода3: ВМ СКС породы: 3.88.

Ступени толщины см	Количество деревьев по категориям состояния, шт.																Всего деревьев по ступеням толщины	
	I	II	III	IV		V		VI			ветровал, бурелом			аварийные деревья			шт.	в том числе подлежат рубке, %
				НЗ	З	НЗ	З	НЗ	З	О	НЗ	З	О	НЗ	З	О		
1	2	3	4	5	6	7	8	9	10	11	12	13	14	15	16	17	18	19
8													1				1	100
12				1			1						1				3	67
16			1				1										2	50
20			1														1	
-																		
-																		
-																		
-																		
итого, %			28.6	14.3			28.6						28.6				100.0	57

Абрис участка

Масштаб 1:10000



N выдела	Ленты (круговой площадки) перечета				
	№ ленты	Длина, м	Ширина, м	Радиус, м	Площадь, га

Номера точек	Координаты		Румбы линий	Длина, м
	N	E		
1->2	N46.66072°	E37.77559°	ЮВ-51	160
2->3	N46.65981°	E37.77717°	СВ-28	254
3->4	N46.66184°	E37.77866°	СЗ-52	160
4->1	N46.66273°	E37.77707°	ЮЗ-28	252
	-	-	-	-
	-	-	-	-
	-	-	-	-
	-	-	-	-
	-	-	-	-

Условные обозначения:

Исполнитель работ по проведению лесопатологического обследования:

Кучмистая Е.В.

Дата составления документа: 29.12.2017 года. Телефон: 8 (861) 253-60-61 .