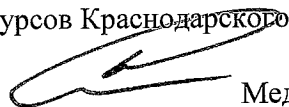


УТВЕРЖДАЮ:

Заместитель министра природных  
ресурсов Краснодарского края

  
\_\_\_\_\_ Медянцев Д.В.

«21» августа 2018 г.

Акт  
лесопатологического обследования № 2017/22/15  
лесных насаждений ГКУ "Краснодарское лесничество"  
Краснодарский край

Способ лесопатологического обследования: Визуальное  
Инструментальное V

Место проведения:

Участковое лесничество	Урочище (дача)	Квартал (кварталы)	Выдел (выделы)	Площадь, га
Каневское	0	1А	часть 7	0.5

Лесопатологическое обследование проведено на общей площади 0.5 га.

2. Инструментальное обследование лесного участка.

Уч. лесничество: Каневское, участок: Кв. 1А выд. 7 ЛП выдел: 1.

2.1. Фактическая таксационная характеристика лесного насаждения не соответствует таксационному описанию. Причины несоответствия:  
неравномерный состав и другие характеристики насаждения.

Ведомость лесных участков с выявленными несоответствиями таксационным описаниям приведена в приложении 1 к данному Акту.

2.2. Состояние насаждений: с утраченной устойчивостью.

Причины повреждения: смыв, наводнение под воздействием почвенно-климатических факторов (код 837), повреждение (заселено или отработано) стволовыми вредителями (код 300). Данные причины определены по следующим признакам: усыхание более 3/4 ветвей в кроне прошлых лет (код 114), отработано <3/4 окр.ствола под кроной (код 613).

Заселено (отработано) стволовыми вредителями:

Вид вредителя	Порода	Встречаемость (% заселенных деревьев)	Степень заселения лесного насаждения (слабая, средняя, сильная)
стволовые вредители	С	0 (отработано 100)	-
-	-	-	-
-	-	-	-
-	-	-	-
-	-	-	-
-	-	-	-

Повреждено огнем:

Вид пожара	Порода	Состояние корневых лап		Состояние корневой шейки		Подсушивание луба	
		процент поврежденных огнем корней	процент деревьев с данным повреждением	ожог корневой шейки по окружности (1/4; 2/4; 3/4; более 3/4)	процент деревьев с данным повреждением	по окружности (1/4; 2/4; 3/4; более 3/4)	процент деревьев с данным повреждением
-	-	-	-	-	-	-	-
-	-	-	-	-	-	-	-
-	-	-	-	-	-	-	-
-	-	-	-	-	-	-	-
-	-	-	-	-	-	-	-
-	-	-	-	-	-	-	-
-	-	-	-	-	-	-	-

Поражено болезнями:

Вид болезни	Порода	Встречаемость (% пораженных деревьев)	Степень заселения лесного насаждения (слабая, средняя, сильная)
-	-	-	-
-	-	-	-
-	-	-	-
-	-	-	-
-	-	-	-
-	-	-	-

2.3. Выборке подлежит 98.2 % деревьев по запасу,

в том числе:

- ослабленных 0 %,
- сильно ослабленных 0 %,
- усыхающих 0 %,
- свежего сухостоя 6.6 %,
- свежего ветровала 1.9 %,
- свежего бурелома 35.7 %,
- старого сухостоя 27.7 %,
- старого ветровала 5.9 %,
- старого бурелома 20.4 %,
- аварийных 0 %.

2.4. Полнота лесного насаждения после уборки деревьев, подлежащих рубке, составит 0.0

Согласно Проекту освоения лесов, прошедшему государственную экспертизу от 02.11.2009 № 200, арендный участок отнесен к защитным лесам, расположенным в водоохранной зоне. Поэтому, несмотря на значительный объем погибших деревьев назначить ССР не представляется возможным (сплошная санитарная рубка в водоохранной зоне запрещена ст.104 ЛК РФ). Кроме того, на участке произрастают единичные живые экземпляры сосны крымской. Этот вид растений внесен в Красную книгу РФ, рубка живых деревьев, также запрещена.

## ЗАКЛЮЧЕНИЕ

С целью предотвращения негативных процессов или снижения ущерба от их воздействия назначено:

Участковое лесничество	Урочище (дача)	Квартал	Выдел	Площадь выдела, га	Вид мероприятия	Площадь мероприятия, га	Порода	Выбираемый запас на выдел, куб. м	Крайние сроки проведения
Каневское	0	1А	7	3.8	ВСП	0.5	С, АБР, ВМ.	18	2018 год

Ведомость перечета деревьев, назначенных в рубку, и абрис лесного участка прилагаются (приложение 2 и 3 к данному акту).

посадка лесных культур на участке не рекомендуется в связи с регулярно регистрируемыми неблагоприятными почвенно-климатическими факторами: нагонная волна, засоление почвы, пожары и т.д.

Меры по обеспечению возобновления: -.

Мероприятия, необходимые для предупреждения повреждения или поражения смежных насаждений: своевременное проведение проектируемых мероприятий, надзор за санитарным и лесопатологическим состоянием.

Сведения для расчета степени повреждения:

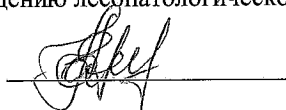
год образования старого сухостоя: 2014

основная причина повреждения древесины: Смыв, наводнение под воздействием почвенно-климатических факторов

Дата проведения обследований: 28.10.2017 года.

Исполнитель работ по проведению лесопатологического обследования:

Кучмистая Е.В.





Ведомость перечета деревьев назначенных в рубку

ВРЕМЕННАЯ ПРОБНАЯ ПЛОЩАДЬ № \_\_ 1 \_\_

Субъект Российской Федерации: Краснодарский край.  
Лесничество (лесопарк): Краснодарское. Квартал: 1А. Выдел: 7.  
Площадь: 0.5 га, Площадь мероприятия: 0.5 га.  
Номер очага вредных организмов: б/н. Размер пробной площади: 1.4 га.

Так как, состав насаждения на арендном участке не однородный, деревья произрастают как группами, так и единично, для получения достоверных сведений для назначения СОМ была заложена пробная площадь 1.4 га, на которой осуществлён сплошной пересчёт деревьев

Таксационная характеристика:

тип леса: ВЛИВ; состав: 10С+АБР+ВМ; возраст: 46 лет; бонитет: 4.

полнота: 0.4; запас на га: 36; возобновление: отсутствует.

Время и причина ослабления лесного насаждения:

Причины повреждения: срыв, наводнение под воздействием почвенно-климатических факторов (код 837), повреждение (заселено или отработано) стволовыми вредителями (код 300). Данные причины определены по следующим признакам: усыхание более 3/4 ветвей в кроне прошлых лет (код 114), отработано <3/4 окр. ствола под кроной (код 613).

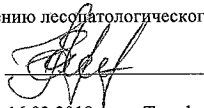
Состояние лесного насаждения, намечаемые мероприятия:

Состояние насаждений: с утраченной устойчивостью. СКС насаждения 4.98.

Намечаемое мероприятие: ВСП.

Исполнитель работ по проведению лесопатологического обследования:

Кучмистая Е.В.



Дата составления документа: 16.02.2018 года. Телефон: 8 (861) 253-60-61 .

## ВЕДОМОСТЬ ПЕРЕЧЕТА ДЕРЕВЬЕВ

Порода1: С СКС породы: 5.

Ступени толщины см	Количество деревьев по категориям состояния, шт.																Всего деревьев по ступеням толщины	
	I	II	III	IV		V		VI			ветровал, бурелом			аварийные деревья			шт.	в том числе подлежат рубке, %
				НЗ	З	НЗ	З	НЗ	З	О	НЗ	З	О	НЗ	З	О		
1	2	3	4	5	6	7	8	9	10	11	12	13	14	15	16	17	18	19
8										2			3				5	100
12										10			27				37	100
16							1			11			42				54	100
20							5			20			45				70	100
24										10			23				33	100
28							2			8			23				33	100
32							3			2			6				11	100
36							1			1			3				5	100
40										1			2				3	100
более 40										1							1	100
итого, %							4.8			26.2			69.0				100.0	100

Порода2: АБР СКС породы: 3.73.

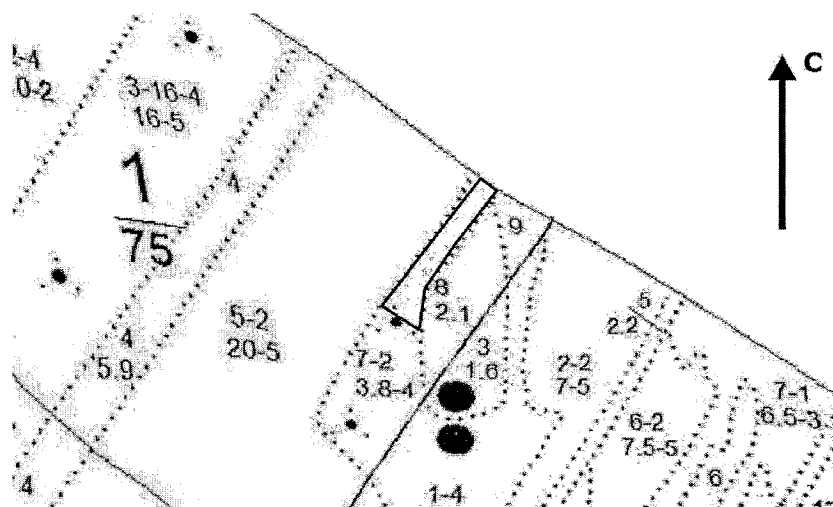
Ступени толщины см	Количество деревьев по категориям состояния, шт.																Всего деревьев по ступеням толщины	
	I	II	III	IV		V		VI			ветровал, бурелом			аварийные деревья			шт.	в том числе подлежат рубке, %
				НЗ	З	НЗ	З	НЗ	З	О	НЗ	З	О	НЗ	З	О		
1	2	3	4	5	6	7	8	9	10	11	12	13	14	15	16	17	18	19
12			1														1	
16			1														1	
28				1													1	
-																		
-																		
-																		
-																		
-																		
-																		
итого, %			66.7	33.3													100.0	

Порода3: ВМ СКС породы: 5.

Ступени толщины см	Количество деревьев по категориям состояния, шт.																Всего деревьев по ступеням толщины	
	I	II	III	IV		V		VI			ветровал, бурелом			аварийные деревья			шт.	в том числе подлежат рубке, %
				НЗ	З	НЗ	З	НЗ	З	О	НЗ	З	О	НЗ	З	О		
1	2	3	4	5	6	7	8	9	10	11	12	13	14	15	16	17	18	19
20													1				1	100
24													1				1	100
-																		
-																		
-																		
-																		
-																		
-																		
итого, %													100.0				100.0	100

Абрис участка

Масштаб 1:10000



N выдела	Ленты (круговой площадки) перече́та				
	№ ленты	Длина, м	Ширина, м	Радиус, м	Площадь, га

Номера точек	Координаты		Румбы линий	Длина, м
1->2	N46.66159°	E37.77923°	ЮЗ-26	246
2->3	N46.65960°	E37.77787°	СЗ-66	56
3->4	N46.65981°	E37.77722°	СВ-27	252
4->1	N46.66184°	E37.77866°	ЮВ-58	53
	-	-	-	-
	-	-	-	-
	-	-	-	-
	-	-	-	-
	-	-	-	-

Условные обозначения:

Исполнитель работ по проведению лесопатологического обследования:

Кучмистая Е.В.

Дата составления документа: 16.02.2018 года. Телефон: 8 (861) 253-60-61 .