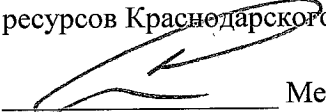


УТВЕРЖДАЮ:

Заместитель министра природных
ресурсов Краснодарского края


_____ Медянцев Д.В.

«21» февраль 2018 г.

Акт
лесопатологического обследования № 2017/22/13
лесных насаждений ГКУ "Краснодарское лесничество"
Краснодарский край

Способ лесопатологического обследования: Визуальное
Инструментальное V

Место проведения:

Участковое лесничество	Урочище (дача)	Квартал (кварталы)	Выдел (выделы)	Площадь, га
Каневское	0	1А	часть 5	1.8

Лесопатологическое обследование проведено на общей площади 1.8 га.

2. Инструментальное обследование лесного участка.

Уч. лесничество: Каневское, участок: Кв. 1А вид. 5 ЛП выдел: 1.

2.1. Фактическая таксационная характеристика лесного насаждения не соответствует таксационному описанию. Причины несоответствия:
неравномерный состав и другие характеристики насаждения.

Ведомость лесных участков с выявленными несоответствиями таксационным описаниям приведена в приложении 1 к данному Акту.

2.2. Состояние насаждений: с утраченной устойчивостью.

Причины повреждения: повреждение (заселено или отработано) стволовыми вредителями (код 300), смыв, наводнение под воздействием почвенно-климатических факторов (код 837). Данные причины определены по следующим признакам: усыхание более 3/4 ветвей в кроне прошлых лет (код 114), отработано <3/4 окр.ствола под кроной (код 613).

Заселено (отработано) стволовыми вредителями:

Вид вредителя	Порода	Встречаемость (% заселенных деревьев)	Степень заселения лесного насаждения (слабая, средняя, сильная)
стволовые вредители	С	0 (отработано 100)	-
-	-	-	-
-	-	-	-
-	-	-	-
-	-	-	-
-	-	-	-

Повреждено огнем:

Вид пожара	Порода	Состояние корневых лап		Состояние корневой шейки		Подсушивание луба	
		процент поврежденных огнем корней	процент деревьев с данным повреждением	ожог корневой шейки по окружности (1/4; 2/4; 3/4; более 3/4)	процент деревьев с данным повреждением	по окружности (1/4; 2/4; 3/4; более 3/4)	процент деревьев с данным повреждением
-	-	-	-	-	-	-	-
-	-	-	-	-	-	-	-
-	-	-	-	-	-	-	-
-	-	-	-	-	-	-	-
-	-	-	-	-	-	-	-
-	-	-	-	-	-	-	-
-	-	-	-	-	-	-	-

Поражено болезнями:

Вид болезни	Порода	Встречаемость (% пораженных деревьев)	Степень заселения лесного насаждения (слабая, средняя, сильная)
-	-	-	-
-	-	-	-
-	-	-	-
-	-	-	-
-	-	-	-
-	-	-	-

2.3. Выборке подлежит 82.8 % деревьев по запасу,

в том числе:

- ослабленных 0 %,
- сильно ослабленных 0 %,
- усыхающих 0 %,
- свежего сухостоя 2.5 %,
- свежего ветровала 18.6 %,
- свежего бурелома 15.2 %,
- старого сухостоя 36.1 %,
- старого ветровала 1.9 %,
- старого бурелома 8.5 %,
- аварийных 0 %.

2.4. Полнота лесного насаждения после уборки деревьев, подлежащих рубке, составит 0.0

Согласно Проекту освоения лесов, прошедшему государственную экспертизу от 02.11.2009 № 200, арендный участок отнесен к защитным лесам, расположенным в водоохранной зоне. Поэтому, несмотря на значительный объем погибших деревьев назначить ССР не представляется возможным (сплошная санитарная рубка в водоохранной зоне запрещена ст.104 ЛК РФ). Кроме того, на участке произрастают единичные живые деревья неподлежащие в рубку - абрикос.

ЗАКЛЮЧЕНИЕ

С целью предотвращения негативных процессов или снижения ущерба от их воздействия назначено:

Участковое лесничество	Урочище (дача)	Квартал	Выдел	Площадь выдела, га	Вид мероприятия	Площадь мероприятия, га	Порода	Выбираемый запас на выдел, куб. м	Крайние сроки проведения
Каневское	0	1А	5	20	ВСП	1.8	С, ВМ, АБР.	8	2018 год

Ведомость перечета деревьев, назначенных в рубку, и абрис лесного участка прилагаются (приложение 2 и 3 к данному акту).

посадка лесных культур на участке не рекомендуется в связи с регулярно регистрируемыми неблагоприятными почвенно-климатическими факторами: нагонная волна, засоление почвы, пожары и т.д.

Меры по обеспечению возобновления: -.

Мероприятия, необходимые для предупреждения повреждения или поражения смежных насаждений: своевременное проведение проектируемых мероприятий, надзор за санитарным и лесопатологическим состоянием.

Сведения для расчета степени повреждения:

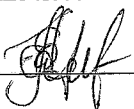
год образования старого сухостоя: 2014

основная причина повреждения древесины: Смыв, наводнение под воздействием почвенно-климатических факторов

Дата проведения обследований: 28.10.2017 года.

Исполнитель работ по проведению лесопатологического обследования:

Кучмистая Е.В.



Ведомость
лесных участков с выделенными несоответствиями таксационным описаниям

Источник данных	Год проведения лесосурьейства	Номер квартала	Номер выдела	Площадь выдела, га	Целевое назначение лесов	Категория защитных лесов	Площадь выдела, га	Лесное назначение лесов	Леса, расположенные в водоохраных зонах	Номер лесопатологического выдела	Площадь выдела, га	Таксационная характеристика										Заложено пробных площадей		
												состав	порода	возраст, лет	средняя высота, м	средний диаметр, см	тип леса	тип условий место-прозрастания	плотота	бонитет	запас, куб. м/га	количества, шт.	Общая площадь, га	
ТО	2002	1А	5	20	Защитные	Леса, расположенные в водоохраных зонах	20	Защитные	Леса, расположенные в водоохраных зонах	1	1.8	8Ск2АБР+В М	Ск	46	3	19	ВЛИБ	СЗ-РК	0.1	5	5	30	1	4
ТО	2002	1А	5	20	Защитные	Леса, расположенные в водоохраных зонах	20	Защитные	Леса, расположенные в водоохраных зонах	1	1.8	10ВМ	ВМ	31	5	10	ВЛИБ	СЗ-РК	0.4	5	30	1	4	

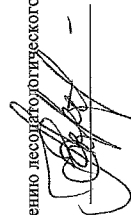
Примечание:

ТО - таксационные описания

Ф - фактическая характеристика лесного насаждения

Исполнитель работ по проведению лесопатологического обследования:

Кучминская Е.В.



Ведомость перечета деревьев назначенных в рубку

ВРЕМЕННАЯ ПРОБНАЯ ПЛОЩАДЬ № 1

Субъект Российской Федерации: Краснодарский край.

Лесничество (лесопарк): Краснодарское. Квартал: 1А. Выдел: 5.

Площадь: 20 га., Площадь мероприятия: 1.8 га.

Номер очага вредных организмов: б/н. Размер пробной площади: 4 га.

Так как, состав насаждения на арендном участке не однородный, деревья произрастают как группами, так и единично, для получения достоверных сведений для назначения СОМ была заложена пробная площадь 4.0 га, на которой осуществлён сплошной перечёт деревьев.

Таксационная характеристика:

тип леса: ВЛИВ; состав: 8С2АБР+ВМ; возраст: 46 лет; бонитет: 5.

полнота: 0.1; запас на га: 5; возобновление: отсутствует.

Время и причина ослабления лесного насаждения:

Причины повреждения: повреждение (заселено или отработано) стволовыми вредителями (код 300), смыв, наводнение под воздействием почвенно-климатических факторов (код 837). Данные причины определены по следующим признакам: усыхание более 3/4 ветвей в кроне прошлых лет (код 114), отработано <3/4 окр.ствола под кроной (код 613).

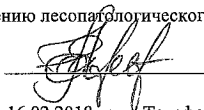
Состояние лесного насаждения, намечаемые мероприятия:

Состояние насаждений: с утраченной устойчивостью. СКС насаждения 4.72.

Намечаемое мероприятие: ВСП.

Исполнитель работ по проведению лесопатологического обследования:

Кучмистая Е.В.



Дата составления документа: 16.02.2018 года. Телефон: 8 (861) 253-60-61.

ВЕДОМОСТЬ ПЕРЕЧЕТА ДЕРЕВЬЕВ

Порода1: С. СКС породы: 5.

Ступени толщины см	Количество деревьев по категориям состояния, шт.																Всего деревьев по ступеням толщины	
	I	II	III	IV		V		VI			ветровал, бурелом			аварийные деревья			шт.	в том числе подлежат рубке, %
				НЗ	З	НЗ	З	НЗ	З	О	НЗ	З	О	НЗ	З	О		
1	2	3	4	5	6	7	8	9	10	11	12	13	14	15	16	17	18	19
8										4			6				10	100
12										6			17				23	100
16										5			13				18	100
20										10			12				22	100
24							1			9			6				16	100
28										6			5				11	100
32										1							1	100
-																		
-																		
-																		
итого, %							1.0			40.6			58.4				100.0	100

Порода2: АБР СКС породы: 3.9.

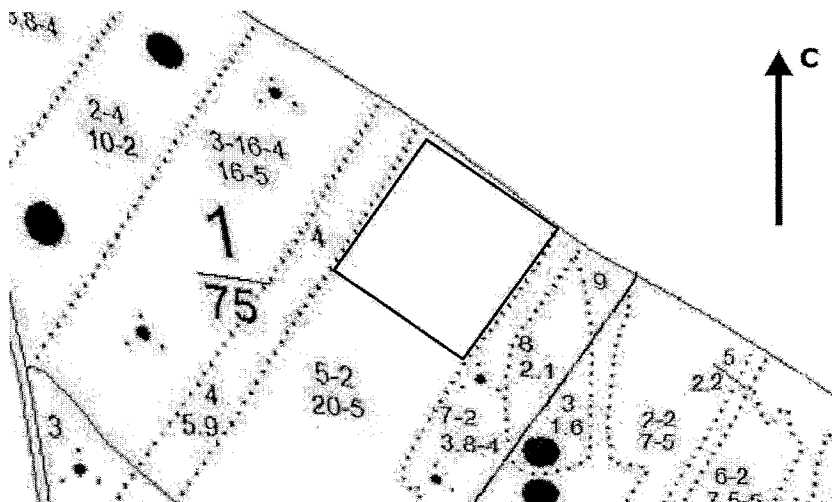
Ступени толщины см	Количество деревьев по категориям состояния, шт.																Всего деревьев по ступеням толщины	
	I	II	III	IV		V		VI			ветровал, бурелом			аварийные деревья			шт.	в том числе подлежат рубке, %
				НЗ	З	НЗ	З	НЗ	З	О	НЗ	З	О	НЗ	З	О		
1	2	3	4	5	6	7	8	9	10	11	12	13	14	15	16	17	18	19
12			3	4													7	
16			2										1				3	33
20				1													1	
24			1	1									1				3	33
28			1										1				2	50
-																		
-																		
-																		
-																		
итого, %			43.8	37.5									18.8				100.0	19

Порода3: ВМ СКС породы: 3.88.

Ступени толщины см	Количество деревьев по категориям состояния, шт.																Всего деревьев по ступеням толщины	
	I	II	III	IV		V		VI			ветровал, бурелом			аварийные деревья			шт.	в том числе подлежат рубке, %
				НЗ	З	НЗ	З	НЗ	З	О	НЗ	З	О	НЗ	З	О		
1	2	3	4	5	6	7	8	9	10	11	12	13	14	15	16	17	18	19
8													1				1	100
12				1			1						1				3	67
16			1				1										2	50
20			1														1	
-																		
-																		
-																		
-																		
итого, %			28.6	14.3			28.6						28.6				100.0	57

Абрис участка

Масштаб 1:10000



N выдела	Ленты (круговой площадки) перечета				
	№ ленты	Длина, м	Ширина, м	Радиус, м	Площадь, га

Номера точек	Координаты		Румбы линий	Длина, м
1->2	N46.66072°	E37.77559°	ЮВ-51	160
2->3	N46.65981°	E37.77717°	СВ-28	254
3->4	N46.66184°	E37.77866°	СЗ-52	160
4->1	N46.66273°	E37.77707°	ЮЗ-28	252
	-	-	-	-
	-	-	-	-
	-	-	-	-
	-	-	-	-
	-	-	-	-

Условные обозначения:

Исполнитель работ по проведению лесопатологического обследования:

Кучмистая Е.В.

Дата составления документа: 16/02/2018 года. Телефон: 8 (861) 253-60-61 .