

Ведомость перечета деревьев назначенных в рубку

ВРЕМЕННАЯ ПРОБНАЯ ПЛОЩАДЬ № 7

Субъект Российской Федерации Краснодарский край

Лесничество (лесопарк) Лабинское, участковое лесничество Армавирское

Квартал 2А Выдел 1 Площадь 4.2 га,

Номер очага вредных организмов бн Размер пробной площади 0,4 га

Таксационная характеристика:

тип леса ВЛДЧП; состав 8Дч1Яо1Кли; возраст 76; бонитет 2;

полнота 0,8; запас на га 250; возобновление -

Время и причина ослабления лесного насаждения

ветровал, бурелом, трутовик ложный дубовый, сосудистый микоз, некрозно-раковые заболевания

Тип очага вредных организмов: эпизодический, хронический (подчеркнуть).

Фаза развития очага вредных организмов: начальная, нарастания численности, собственно вспышка, кризис (подчеркнуть).

Состояние лесного насаждения, намечаемые мероприятия

Насаждение сильно ослаблено ($K_{ср. нас.} = 2,75$), прогнозируется массовое размножение вредных организмов. Рекомендуется проведение выборочной санитарной рубки.

Исполнитель работ по проведению лесопатологических обследований:

ФИО Левин А.В.

Подпись 

Дата составления документа 31 май 2017

Телефон (8-861) 229-15-39 1/90
8918-192-97-43

ВЕДОМОСТЬ ПЕРЕЧЕТА ДЕРЕВЬЕВ 2А 1

Порода: Дуб

Ступени толщины см	Количество деревьев по категориям состояния, шт.																Всего деревьев по ступеням толщины	
	I	II	III	IV		V		VI			ветровал, бурелом			аварийные деревья			шт.	в т.ч. подлежат рубке, %
				НЗ	З	НЗ	З	НЗ	З	О	НЗ	З	О	НЗ	З	О		
1	2	3	4	5	6	7	8	9	10	11	12	13	14	15	16	17	18	19
20	2	1	1	3		1					1						9	1.5
24	5	5	5	5		5					4						29	6.8
28	10	8	7	9		2					2						38	3
32	15	3	1	6		1					3						29	3
36 и более	9	3	3	5		2					5						27	5.3
Итого, %	31	15.2	13	21.2		8.3					11.3						132	19.6

Порода: Ясень

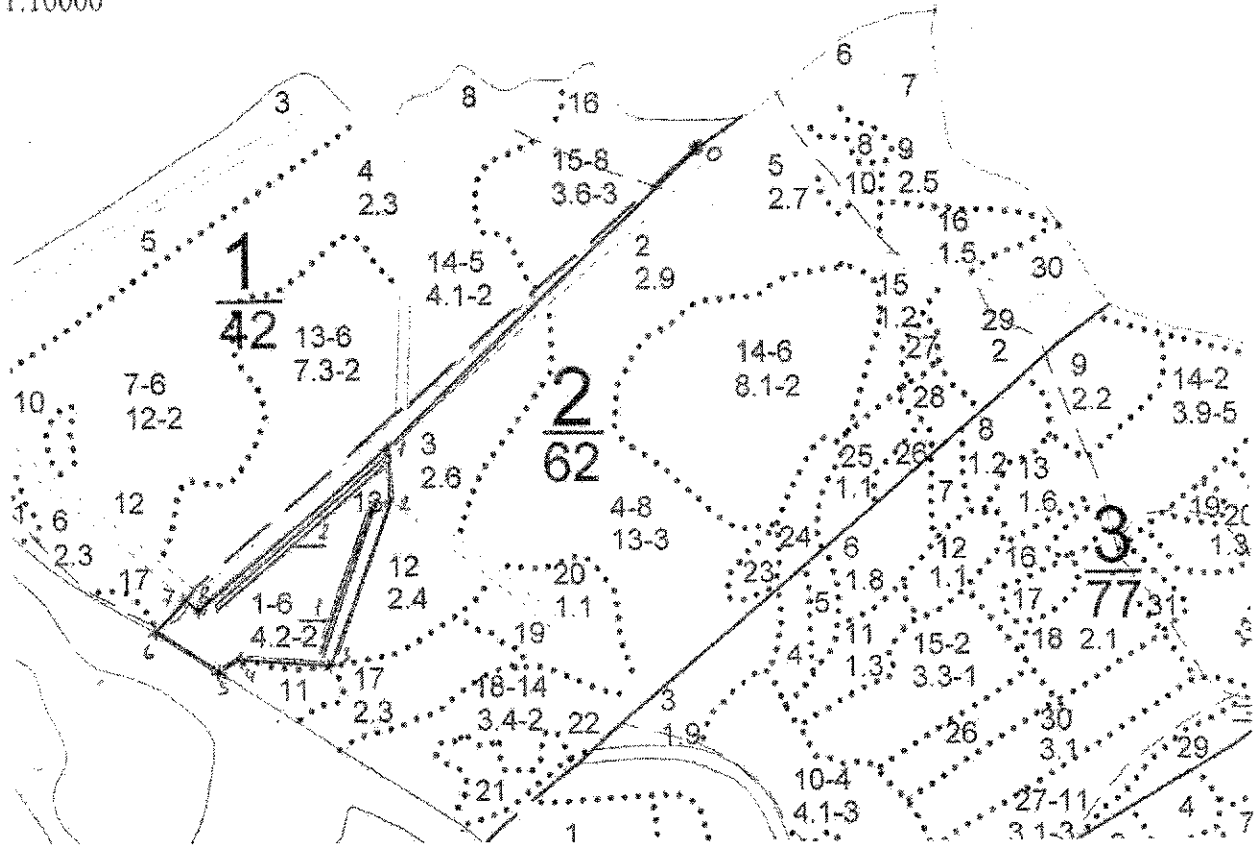
Ступени толщины см	Количество деревьев по категориям состояния, шт.																Всего деревьев по ступеням толщины	
	I	II	III	IV		V		VI			ветровал, бурелом			аварийные деревья			шт.	в т.ч. подлежат рубке, %
				НЗ	З	НЗ	З	НЗ	З	О	НЗ	З	О	НЗ	З	О		
1	2	3	4	5	6	7	8	9	10	11	12	13	14	15	16	17	18	19
20		1									1						2	4.3
24	4	2	1	2													9	
28	2	1	2	1							1						7	4.35
32	1			1							1						3	4.35
36 и более		1	1														2	
Итого, %	30	22	17.5	17.5							13						23	13

Порода: Клен

Ступени толщины см	Количество деревьев по категориям состояния, шт.																Всего деревьев по ступеням толщины	
	I	II	III	IV		V		VI			ветровал, бурелом			аварийные деревья			шт.	в т.ч. подлежат рубке, %
				НЗ	З	НЗ	З	НЗ	З	О	НЗ	З	О	НЗ	З	О		
1	2	3	4	5	6	7	8	9	10	11	12	13	14	15	16	17	18	19
20	2	1	3														6	
24	2	2		1							1						6	4.2
28	2	1		1							1						5	4.2
32	1	1	1	1							1						5	4.2
36 и более	1			1													2	
Итого, %	33	21	16.7	16.7							12.6						24	12.6

Абрис участка

М 1:10000



Номер выдела	Ленты (круговой площадки) перечёта				
	№ ленты (площадки)	длина, м	ширина, м	радиус, м	площадь, га
1	1	230	10		0,23
	2	300	10		0,3

Номера точек	0-1	1-2	2-3	3-4	4-5	5-6	6-7	7-8
Координаты								
Румбы линий	105: 44°	105: 2°	103: 21°	СЗ: 86°	103: 61°	СЗ: 58°	СВ: 44°	105: 52°
Длина, м.	590 _м	70 _м	240 _м	120 _м	30 _м	100 _м	55 _м	25 _м
Номера точек	8-1							
Координаты								
Румбы линий	СВ: 47°							
Длина, м.	340 _м							
Номера точек								
Координаты								
Румбы линий								
Длина, м.								

Условные обозначения: точка привязки –
 граница выдела –
 ленты перечёта –



Исполнитель работ по проведению лесопатологических обследований:

ФИО Левин А.В.

Подпись

Дата составления документа 31 май 2017

Телефон (8861) 229-15-39 7/40
8918-197-97-73

Ведомость перечета деревьев назначенных в рубку

ВРЕМЕННАЯ ПРОБНАЯ ПЛОЩАДЬ № 8

Субъект Российской Федерации Краснодарский край

Лесничество (лесопарк) Лабинское, участковое лесничество Армавирское

Квартал 2А Выдел 3 Площадь 2,6 га,

Номер очага вредных организмов бн Размер пробной площади 2,6га

Таксационная характеристика:

тип леса ВЛДЧП; состав 4ДчбЯо; возраст 66; бонитет 1;

полнота 0,7; запас на га 180; возобновление -

Время и причина ослабления лесного насаждения

ветровал, бурелом, трутовик ложный дубовый, сосудистый микоз

Тип очага вредных организмов: эпизодический, хронический (подчеркнуть).

Фаза развития очага вредных организмов: начальная, нарастания численности, собственно вспышка, кризис (подчеркнуть).

Состояние лесного насаждения, намечаемые мероприятия

Насаждение сильно ослаблено ($K_{ср. нас.} = 2,77$), прогнозируется массовое размножение вредных организмов. Рекомендуется проведение выборочной санитарной рубки.

Исполнитель работ по проведению лесопатологических обследований:

ФИО Левин А.В.

Дата составления документа 31 май 2017

Подпись 

Телефон (8-861)229-15-39 7/9

8-918-192-97-43

Ведомость перечета деревьев назначенных в рубку

ВРЕМЕННАЯ ПРОБНАЯ ПЛОЩАДЬ № 9

Субъект Российской Федерации Краснодарский край

Лесничество (лесопарк) Лабинское, участковое лесничество Армавирское

Квартал 2А Выдел 4 Площадь 13.0 га,

Номер очага вредных организмов би Размер пробной площади 1.85 га

Таксационная характеристика:

тип леса ВЛДЧП; состав 9Днч1Яо; возраст 96; бонитет 3;

полнота 0,7; запас на га 220; возобновление -

Время и причина ослабления лесного насаждения

ветровал, бурелом, трутовик ложный дубовый, сосудистый микоз

Тип очага вредных организмов: эпизодический, хронический (подчеркнуть).

Фаза развития очага вредных организмов: начальная, нарастания численности, собственно вспышка, кризис (подчеркнуть).

Состояние лесного насаждения, намечаемые мероприятия

Насаждение сильно ослаблено ($K_{ср. нас.} = 2,74$), прогнозируется массовое размножение вредных организмов. Рекомендуется проведение выборочной санитарной рубки.

Исполнитель работ по проведению лесопатологических обследований:

ФИО Левин А.В.

Подпись 

Дата составления документа 31 май 2017

Телефон (8-861) 229-15-39 1/90
8-918-197-97-43

ВЕДОМОСТЬ ПЕРЕЧЕТА ДЕРЕВЬЕВ 2А 4

Порода: Дуб

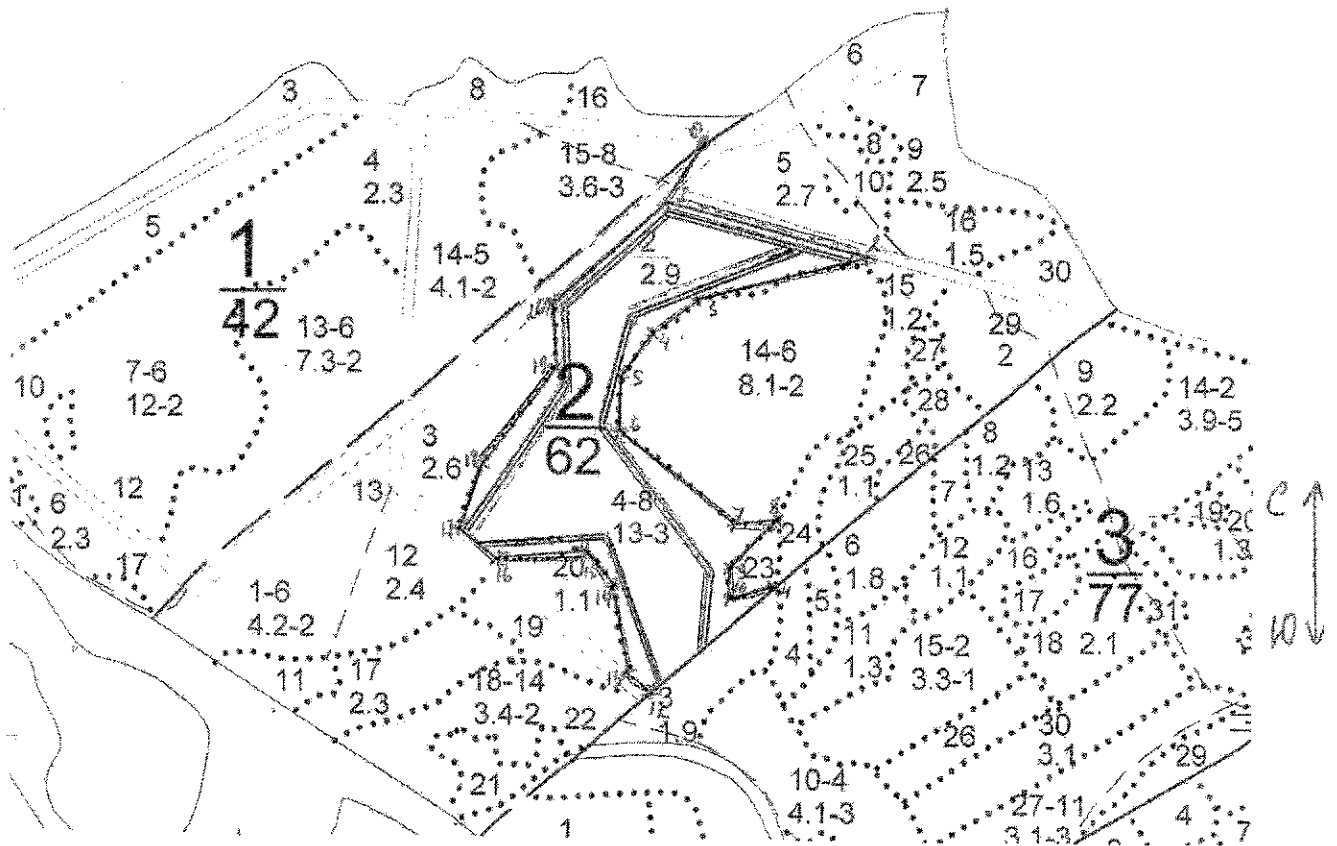
Ступени толщины см	Количество деревьев по категориям состояния, шт.																Всего деревьев по ступеням толщины		
	I	II	III	IV		V		VI			ветровал, бурелом			аварийные деревья			шт.	в т.ч. подлежат рубке, %	
				НЗ	З	НЗ	З	НЗ	З	О	НЗ	З	О	НЗ	З	О			
1	2	3	4	5	6	7	8	9	10	11	12	13	14	15	16	17	18	19	
20	3	3		9														15	
24	6	15	9															30	
28	13	24	23	18		3					3							84	1,4
32	47	18	29	15							9							118	2,1
36 и более	42	38	23	32		5					36							176	9,7
Итого, %	26,2	23,1	20	17,5		1,9					11,3							423	13,2

Порода: Ясень

Ступени толщины см	Количество деревьев по категориям состояния, шт.																Всего деревьев по ступеням толщины		
	I	II	III	IV		V		VI			ветровал, бурелом			аварийные деревья			шт.	в т.ч. подлежат рубке, %	
				НЗ	З	НЗ	З	НЗ	З	О	НЗ	З	О	НЗ	З	О			
1	2	3	4	5	6	7	8	9	10	11	12	13	14	15	16	17	18	19	
20	1			5							3							9	5,3
24		1	3								2							6	3,5
28	5		1	4														10	
32	4	4	1	4														13	
36 и более	1	6	5	2							5							19	8,8
Итого, %	19,3	19,3	17,5	26,3							17,6							57	17,6

M 1:10000

Абрис участка



Номер выдела	Ленты (круговой площадки) перечёта				
	№ ленты (площадки)	длина, м	ширина, м	радиус, м	площадь, га
4	1	350 _m	10		0,35
	2	450 _m	10		0,75
	3	450 _m	10		0,75

Номера точек	0-1	1-2	2-3	3-4	4-5	5-6	6-7	7-8
Координаты								
Румбы линий	105: 33°	106: 75°	103: 77°	105: 55°	105: 37°	105: 3°	106: 51°	CB: 84°
Длина, м.	95 _m	285 _m	240 _m	75 _m	40 _m	40 _m	200 _m	60 _m
Номера точек	8-9	9-10	10-11	11-12	12-13	13-14	14-15	15-16
Координаты								
Румбы линий	103: 45°	103: 3°	CB: 74°	105: 51°	CB: 49°	CB: 10°	CB: 41°	105: 86°
Длина, м.	95 _m	40 _m	60 _m	210 _m	40 _m	115 _m	60 _m	120 _m
Номера точек	16-17	17-18	18-19	19-20	20-1			
Координаты								
Румбы линий	CB: 52°	CB: 19°	CB: 39°	CB: 4°	CB: 50°			
Длина, м.	115 _m	95 _m	170 _m	90 _m	210 _m			

Условные обозначения: точка привязки –
граница выдела –
ленты перечёта –



Исполнитель работ по проведению лесопатологических обследований:

ФИО Левин А.В.

Подпись

Дата составления документа 31 май 2017

Телефон (8861) 229-15-39 т/ф
8-918-197-97-43

Ведомость перечета деревьев назначенных в рубку

ВРЕМЕННАЯ ПРОБНАЯ ПЛОЩАДЬ № 10

Субъект Российской Федерации Краснодарский край

Лесничество (лесопарк) Лабинское, участковое лесничество Армавирское

Квартал 2А Выдел 5 Площадь 2,7 га,

Номер очага вредных организмов бн Размер пробной площади 2,7 га

Таксационная характеристика:

тип леса ВЛДЧП; состав 7ДчЗЯо; возраст 96; бонитет 2;

полнота 0,7; запас на га 230; возобновление -

Время и причина ослабления лесного насаждения

ветровал, бурелом, трутовик ложный дубовый, сосудистый микоз

Тип очага вредных организмов: эпизодический, хронический (подчеркнуть).

Фаза развития очага вредных организмов: начальная, нарастания численности, собственно вспышка, кризис (подчеркнуть).

Состояние лесного насаждения, намечаемые мероприятия

Насаждение сильно ослаблено ($K_{ср. нас.} = 2,77$), прогнозируется массовое размножение вредных организмов. Рекомендуется проведение выборочной санитарной рубки.

Исполнитель работ по проведению лесопатологических обследований:

ФИО Левин А.В.

Дата составления документа 31/май 2017

Подпись 

Телефон 8-861/229-15-39 7/9
8-918-199-99-43

ВЕДОМОСТЬ ПЕРЕЧЕТА ДЕРЕВЬЕВ 2А 5

Порода: Дуб

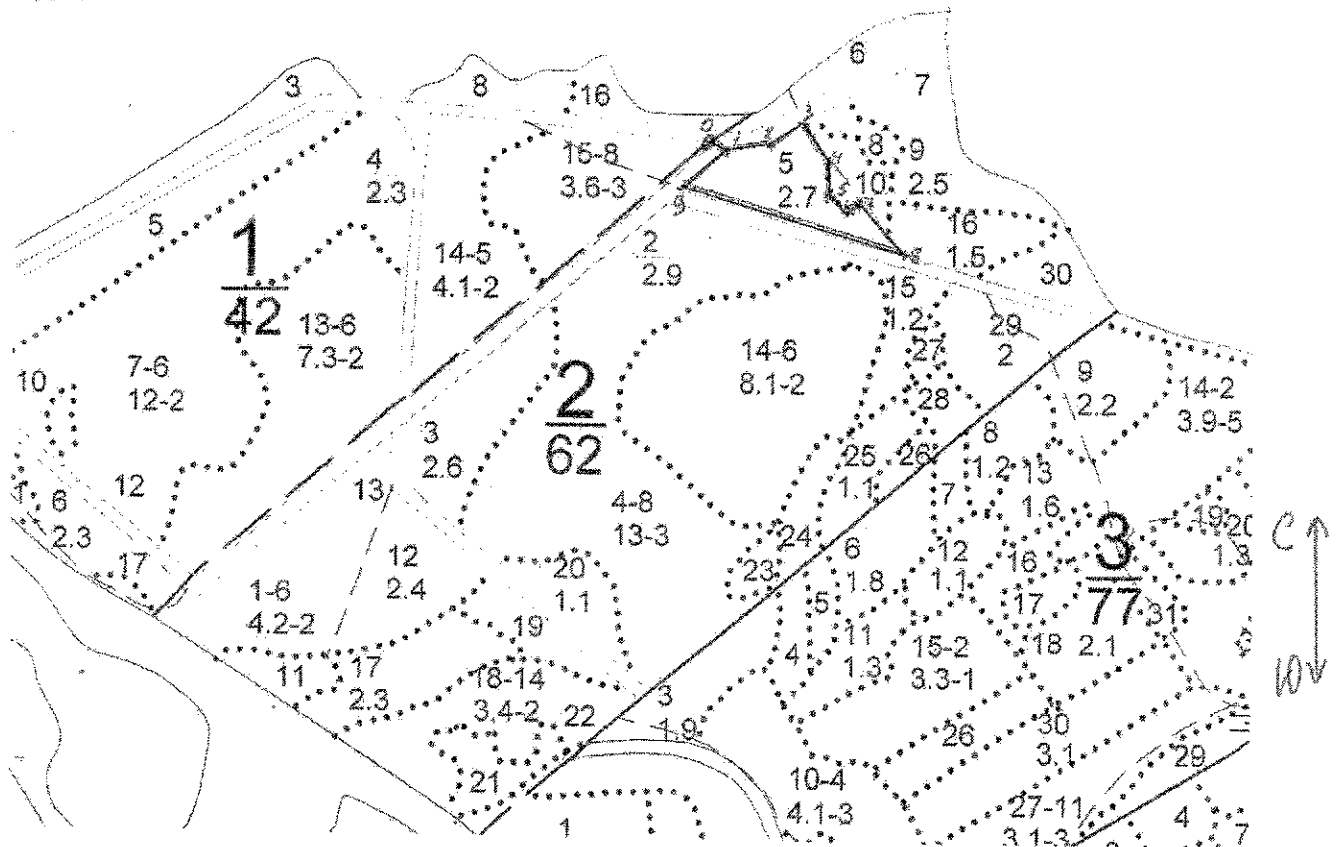
Ступени толщины см	Количество деревьев по категориям состояния, шт.																Всего деревьев по ступеням толщины				
	I		II		III		IV		V		VI			ветровал, бурелом			аварийные деревья			шт.	в т.ч. подлежат рубке, %
					НЗ	З	НЗ	З	НЗ	З	О	НЗ	З	О	НЗ	З	О				
1	2	3	4	5	6	7	8	9	10	11	12	13	14	15	16	17	18	19			
20	6	8	10	3		1											28	0,2			
24	2	15	13														30				
28	19	16	4	25		1					3						68	0,8			
32	34	26	12	25		7					13						117	4,1			
36 и более	65	44	51	42							45						247	9,2			
Итого, %	25,7	22,2	18,4	19,4		1,8					12,5						490	14,3			

Порода: Ясень

Ступени толщины см	Количество деревьев по категориям состояния, шт.																Всего деревьев по ступеням толщины				
	I		II		III		IV		V		VI			ветровал, бурелом			аварийные деревья			шт.	в т.ч. подлежат рубке, %
					НЗ	З	НЗ	З	НЗ	З	О	НЗ	З	О	НЗ	З	О				
1	2	3	4	5	6	7	8	9	10	11	12	13	14	15	16	17	18	19			
20	6			1													7				
24	4	4		1													9				
28	13	9	2														24				
32	28	17	8	9							12						74	5,4			
36 и более	21	22	19	23							23						108	10,4			
Итого, %	32,5	23,4	13	15,3							15,8						222	15,8			

Абрис участка

M 1:10000



Номер выдела	Ленты (круговой площадки) перечёта				
	№ ленты (площадки)	длина, м	ширина, м	радиус, м	площадь, га
5					2,4

Номера точек	0-1	1-2	2-3	3-4	4-5	5-6	6-7	7-8
Координаты								
Румбы линий	ЮВ: 71°	СВ: 83°	СВ: 58°	ЮВ: 38°	ЮВ: 4°	ЮВ: 41°	СВ: 51°	ЮВ: 38°
Длина, м.	20 _м	60 _м	50 _м	60 _м	40 _м	55 _м	20 _м	85 _м
Номера точек	8-9	9-1						
Координаты								
Румбы линий	СВ: 73°	СВ: 50°						
Длина, м.	320 _м	45 _м						
Номера точек								
Координаты								
Румбы линий								
Длина, м.								

Условные обозначения: точка привязки –
граница выдела –
ленты перечёта –



Исполнитель работ по проведению лесопатологических обследований:

ФИО Левин А.В.

Подпись [Signature]

Дата составления документа 31 май 2017

Телефон 8-861/229-15-39 7/9
8-918-197-97-43

Ведомость перечета деревьев назначенных в рубку

ВРЕМЕННАЯ ПРОБНАЯ ПЛОЩАДЬ № 11

Субъект Российской Федерации Краснодарский край

Лесничество (лесопарк) Лабинское, участковое лесничество Армавирское

Квартал 2А Выдел 9 Площадь 2,5 га,

Номер очага вредных организмов бн Размер пробной площади 2,5 га

Таксационная характеристика:

тип леса ВЛДЧП; состав 5ДнчЗЯо1Клп1Тб; возраст 96; бонитет 3;

полнота 0,6; запас на га 170; возобновление -

Время и причина ослабления лесного насаждения

ветровал, бурелом, трутовик ложный дубовый, сосудистый микоз, некрозно-раковые заболевания, трутовик ложный, стволовая гниль

Тип очага вредных организмов: эпизодический, хронический (подчеркнуть).

Фаза развития очага вредных организмов: начальная, нарастания численности, собственно вспышка, кризис (подчеркнуть).

Состояние лесного насаждения, намечаемые мероприятия

Насаждение сильно ослаблено ($K_{ср. нас.} = 2,69$), прогнозируется массовое размножение вредных организмов. Рекомендуется проведение выборочной санитарной рубки.

Исполнитель работ по проведению лесопатологических обследований:

ФИО Левин А.В.

Подпись 

Дата составления документа 31 май 2017

Телефон

(8861) 229-15-39 7/90
8-918-192-97-43

ВЕДОМОСТЬ ПЕРЕЧЕТА ДЕРЕВЬЕВ 2А 9

Порода: Дуб

Ступени толщины см	Количество деревьев по категориям состояния, шт.																	Всего деревьев по ступеням толщины	
	I	II	III	IV		V		VI			ветровал, бурелом			аварийные деревья			шт.	в т.ч. подлежат рубке, %	
				НЗ	З	НЗ	З	НЗ	З	О	НЗ	З	О	НЗ	З	О			
1	2	3	4	5	6	7	8	9	10	11	12	13	14	15	16	17	18	19	
20	1	1		3														5	
24	2	5	3															10	
28	3	8	8	6														25	
32	18	6	9	5		2					4							44	2,4
36 и более	42	34	31	34		2					21							164	9,2
Итого, %	26,6	21,8	20,6	19,4		1,6					10							248	11,6

Порода: Ясень

Ступени толщины см	Количество деревьев по категориям состояния, шт.																	Всего деревьев по ступеням толщины	
	I	II	III	IV		V		VI			ветровал, бурелом			аварийные деревья			шт.	в т.ч. подлежат рубке, %	
				НЗ	З	НЗ	З	НЗ	З	О	НЗ	З	О	НЗ	З	О			
1	2	3	4	5	6	7	8	9	10	11	12	13	14	15	16	17	18	19	
20	1	3	7	3														14	
24	2		3	2														7	
28	3	5	8	1														17	
32	15	7	7	5							13							47	8,1
36 и более	24	16	11	9							15							75	9,4
Итого, %	28,1	19,4	22,5	12,5							17,5							160	17,5

Порода: Клен

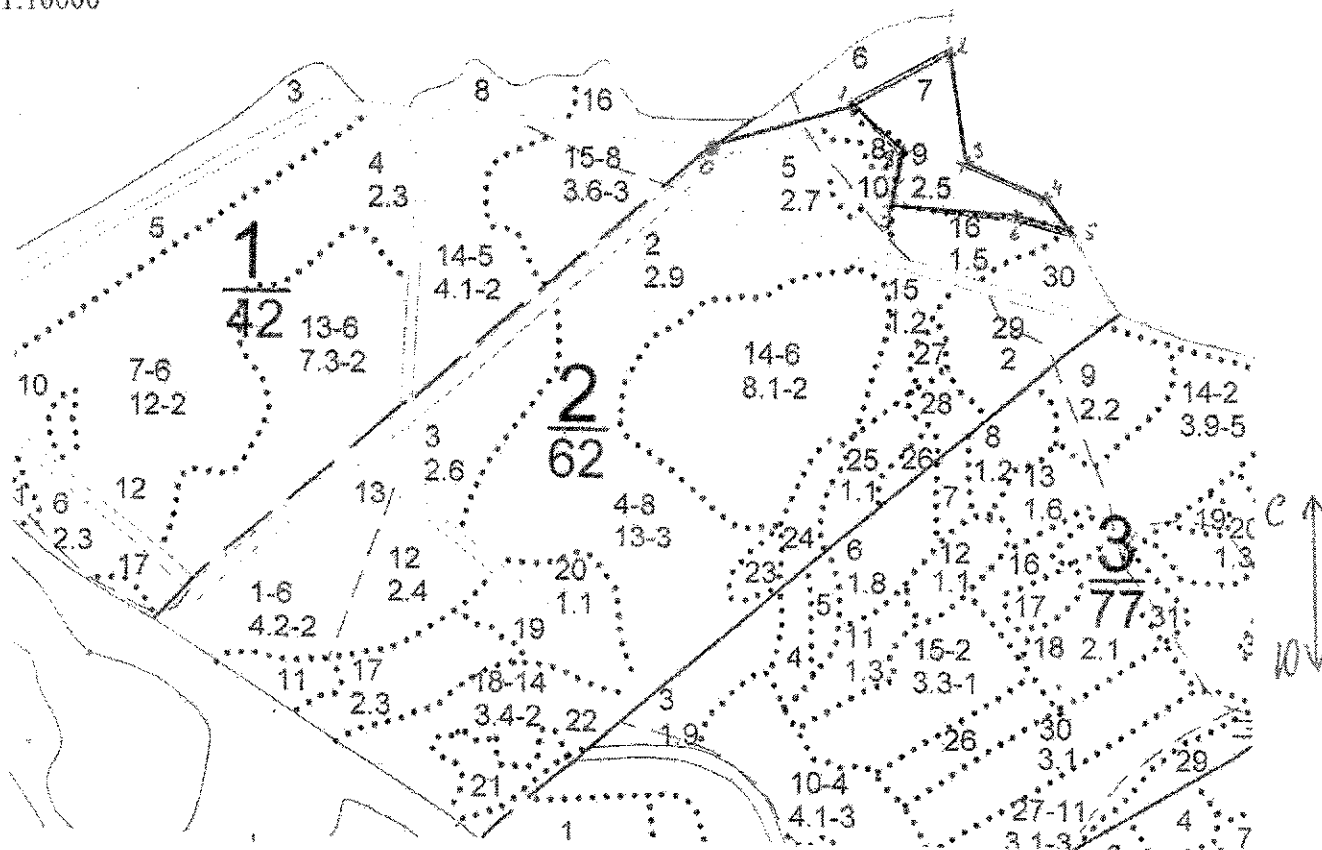
Ступени толщины см	Количество деревьев по категориям состояния, шт.																	Всего деревьев по ступеням толщины	
	I	II	III	IV		V		VI			ветровал, бурелом			аварийные деревья			шт.	в т.ч. подлежат рубке, %	
				НЗ	З	НЗ	З	НЗ	З	О	НЗ	З	О	НЗ	З	О			
1	2	3	4	5	6	7	8	9	10	11	12	13	14	15	16	17	18	19	
20																			
24	2			1														3	
28	2	2	1	1														6	
32	1		1	1														3	
36 и более	11	9	5	7							5							37	10,2
Итого, %	32,7	22,4	14,3	20,4							10,2							49	10,2

Порода Тополь б.

Ступени толщины см	Количество деревьев по категориям состояния, шт.																Всего деревьев по ступеням толщины		
	I	II	III	IV		V		VI			ветровал, бурелом			аварийные деревья			шт.	в т.ч. подлежат рубке, %	
				НЗ	З	НЗ	З	НЗ	З	О	НЗ	З	О	НЗ	З	О			
1	2	3	4	5	6	7	8	9	10	11	12	13	14	15	16	17	18	19	
20																			
24																			
28	1		1															2	
32	1		1	1														3	
36 и более	11	14	8	6		2					6							47	15,4
Итого, %	25	26,9	19,2	13,5		3,8					11,6						52	15,4	

Абрис участка

M 1:10000



Номер выдела	Ленты (круговой площадки) перечёта				
	№ ленты (площадки)	длина, м	ширина, м	радиус, м	площадь, га
9					2,5

Номера точек	0-1	1-2	2-3	3-4	4-5	5-6	6-7	7-8
Координаты								
Румбы линий	СВ: 76°	СВ: 63°	ЮВ: 9°	ЮВ: 65°	ЮВ: 55°	СЗ: 73°	СЗ: 84°	СВ: 13°
Длина, м.	200 _м	150 _м	145 _м	115 _м	60 _м	75 _м	170 _м	80 _м
Номера точек	8-1							
Координаты								
Румбы линий	СЗ: 47°							
Длина, м.	90 _м							
Номера точек								
Координаты								
Румбы линий								
Длина, м.								

Условные обозначения: точка привязки –
граница выдела –
ленты перечёта –



Исполнитель работ по проведению лесопатологических обследований:

ФИО Левин А.В.

Подпись

Дата составления документа 31 май 2017

Телефон

(8-861) 229-15-39 7/90
8-918-197-97-43

Ведомость перечета деревьев назначенных в рубку

ВРЕМЕННАЯ ПРОБНАЯ ПЛОЩАДЬ № 12

Субъект Российской Федерации Краснодарский край

Лесничество (лесопарк) Лабинское, участковое лесничество Армавирское

Квартал 2А Выдел 12 Площадь 2,4 га,

Номер очага вредных организмов бн Размер пробной площади 2,4 га

Таксационная характеристика:

тип леса ВЛДЧП; состав бЯоЗДч1Кли; возраст 76; бонитет 2;

полнота 0,8; запас на га 220; возобновление -

Время и причина ослабления лесного насаждения

ветровал, бурелом, трутовик ложный дубовый, сосудистый микоз, некрозно-раковые заболевания

Тип очага вредных организмов: эпизодический, хронический (подчеркнуть).

Фаза развития очага вредных организмов: начальная, нарастания численности, собственно вспышка, кризис (подчеркнуть).

Состояние лесного насаждения, намечаемые мероприятия

Насаждение сильно ослаблено ($K_{ср. нас.} = 2,8$), прогнозируется массовое размножение вредных организмов. Рекомендуется проведение выборочной санитарной рубки.

Исполнитель работ по проведению лесопатологических обследований:

ФИО Левин А.В.

Дата составления документа 31 май 2017

Подпись 

Телефон 8-861/229-15-39 7/90
8-918-197-97-43

ВЕДОМОСТЬ ПЕРЕЧЕТА ДЕРЕВЬЕВ 2А 12

Порода: Ясень

Ступени толщины см	Количество деревьев по категориям состояния, шт.																Всего деревьев по ступеням толщины	
	I	II	III	IV		V		VI			ветровал, бурелом			аварийные деревья			шт.	в т.ч. подлежат рубке, %
				НЗ	З	НЗ	З	НЗ	З	О	НЗ	З	О	НЗ	З	О		
1	2	3	4	5	6	7	8	9	10	11	12	13	14	15	16	17	18	19
20	1	1		3													5	
24	26	5	23	18													72	
28	43	47	51	45													186	
32	19	16	17	15							17						84	3,9
36 и более	23	11	13	7							31						85	7,1
Итого, %	26	18,5	24	20,5							11						432	11

Порода: Дуб

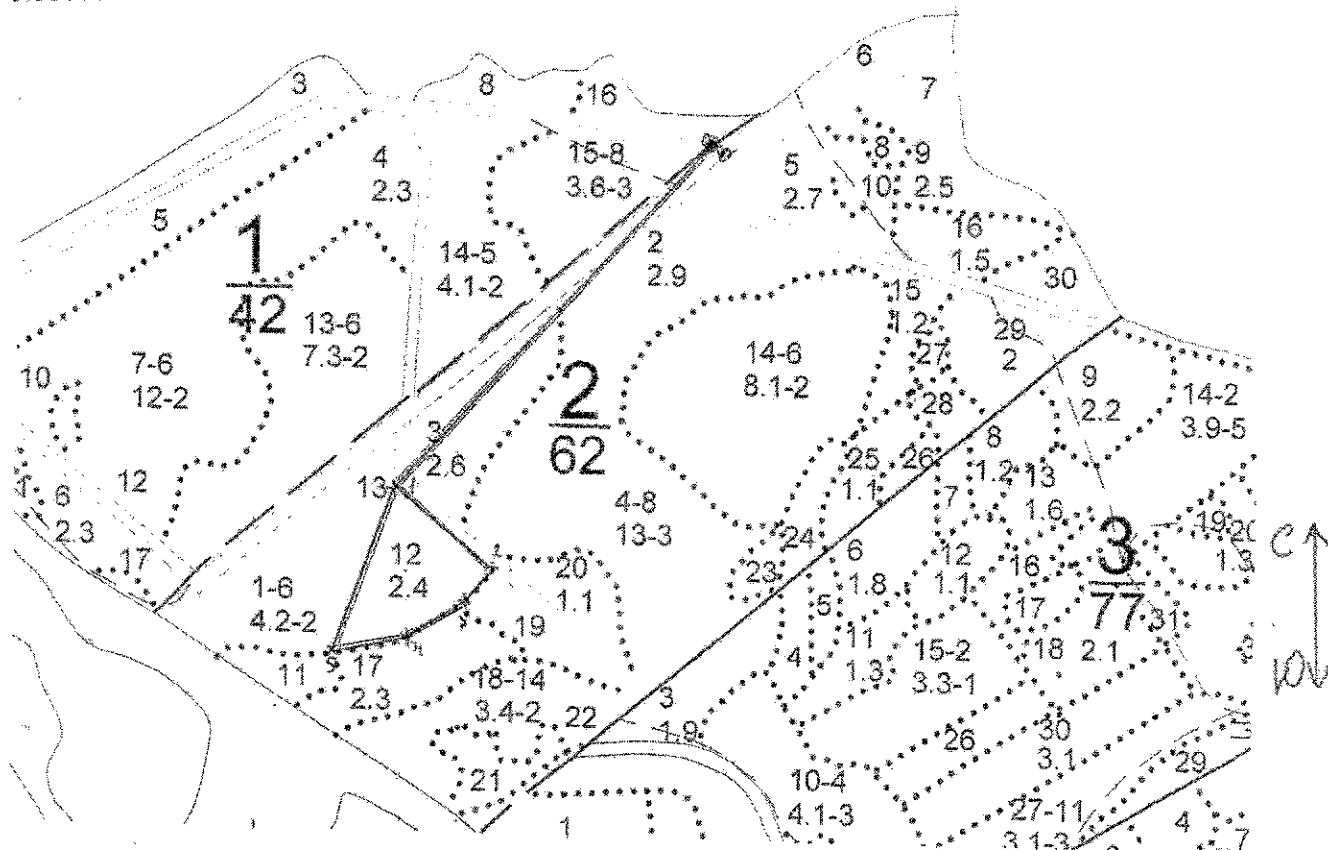
Ступени толщины см	Количество деревьев по категориям состояния, шт.																Всего деревьев по ступеням толщины	
	I	II	III	IV		V		VI			ветровал, бурелом			аварийные деревья			шт.	в т.ч. подлежат рубке, %
				НЗ	З	НЗ	З	НЗ	З	О	НЗ	З	О	НЗ	З	О		
1	2	3	4	5	6	7	8	9	10	11	12	13	14	15	16	17	18	19
20	1	1		3													5	
24	8	9	12	7													36	
28	31	21	17	16													85	
32	11	9	13	15													48	
36 и более	7	4	4	8		3					16						42	8,8
Итого, %	26,8	20,4	21,3	22,7		1,4					7,4						216	8,8

Порода: Клен

Ступени толщины см	Количество деревьев по категориям состояния, шт.																Всего деревьев по ступеням толщины	
	I	II	III	IV		V		VI			ветровал, бурелом			аварийные деревья			шт.	в т.ч. подлежат рубке, %
				НЗ	З	НЗ	З	НЗ	З	О	НЗ	З	О	НЗ	З	О		
1	2	3	4	5	6	7	8	9	10	11	12	13	14	15	16	17	18	19
20		1		3													4	
24	5	1	1														7	
28	11	16	13	14													54	
32	1		2	1													4	
36 и более	2	4	1	1							8						16	9,4
Итого, %	22,4	25,9	20	22,3							9,4						85	9,4

Абрис участка

М 1:10000



Номер выдела	Ленты (круговой площадки) перечёта				
	№ ленты (площадки)	длина, м	ширина, м	радиус, м	площадь, га
12					2.4

Номера точек	0-1	1-2	2-3	3-4	4-5	5-1		
Координаты								
Румбы линий	103: 43°	103: 49°	103: 41°	103: 59°	103: 81°	св: 21°		
Длина, м.	640 _м	170 _м	55 _м	90 _м	105 _м	235 _м		
Номера точек								
Координаты								
Румбы линий								
Длина, м.								
Номера точек								
Координаты								
Румбы линий								
Длина, м.								

Условные обозначения: точка привязки —
 граница выдела —
 ленты перечёта —



Исполнитель работ по проведению лесопатологических обследований:

ФИО Левин А.В.

Подпись

Дата составления документа 31 май 2017

Телефон (8861) 229-15-39 7/9
8-718-197-97-43

Ведомость перечета деревьев назначенных в рубку

ВРЕМЕННАЯ ПРОБНАЯ ПЛОЩАДЬ № 13

Субъект Российской Федерации Краснодарский край

Лесничество (лесопарк) Лабинское, участковое лесничество Армавирское

Квартал 2А Выдел 14 Площадь 8,1 га,

Номер очага вредных организмов бн Размер пробной площади 1,0 га

Таксационная характеристика:

тип леса ВЛДЧП; состав 7Яо2Дч1Кли; возраст 71; бонитет 2;

полнота 0,7; запас на га 160; возобновление -

Время и причина ослабления лесного насаждения

ветровал, бурелом, трутовик ложный дубовый, сосудистый микоз, некрозно-раковые заболевания

Тип очага вредных организмов: эпизодический, хронический (подчеркнуть).

Фаза развития очага вредных организмов: начальная, нарастания численности, собственно вспышка, кризис (подчеркнуть).

Состояние лесного насаждения, намечаемые мероприятия

Насаждение сильно ослаблено ($K_{ср. нас.} = 2,75$), прогнозируется массовое размножение вредных организмов. Рекомендуется проведение выборочной санитарной рубки.

Исполнитель работ по проведению лесопатологических обследований:

ФИО Левин А.В.

Дата составления документа 31 май 2017

Подпись 

Телефон (8861) 229-15-39 7/90
8-918-197-97-43

ВЕДОМОСТЬ ПЕРЕЧЕТА ДЕРЕВЬЕВ 2А 14

Порода: Ясень

Ступени толщины см	Количество деревьев по категориям состояния, шт.																Всего деревьев по ступеням толщины	
	I	II	III	IV		V		VI			ветровал, бурелом			аварийные деревья			шт.	в т.ч. подлежат рубке, %
				НЗ	З	НЗ	З	НЗ	З	О	НЗ	З	О	НЗ	З	О		
1	2	3	4	5	6	7	8	9	10	11	12	13	14	15	16	17	18	19
20	3	2	1	4		1					1						12	1,2
24	12	15	14	13							10						64	5,9
28	5	7	8	7							2						29	1,2
32	14	6	9	5							4						38	2,4
36 и более	6	5	2	5		3					6						27	5,3
Итого, %	23,5	20,5	20	20		2,4					13,6						170	16

Порода: Дуб

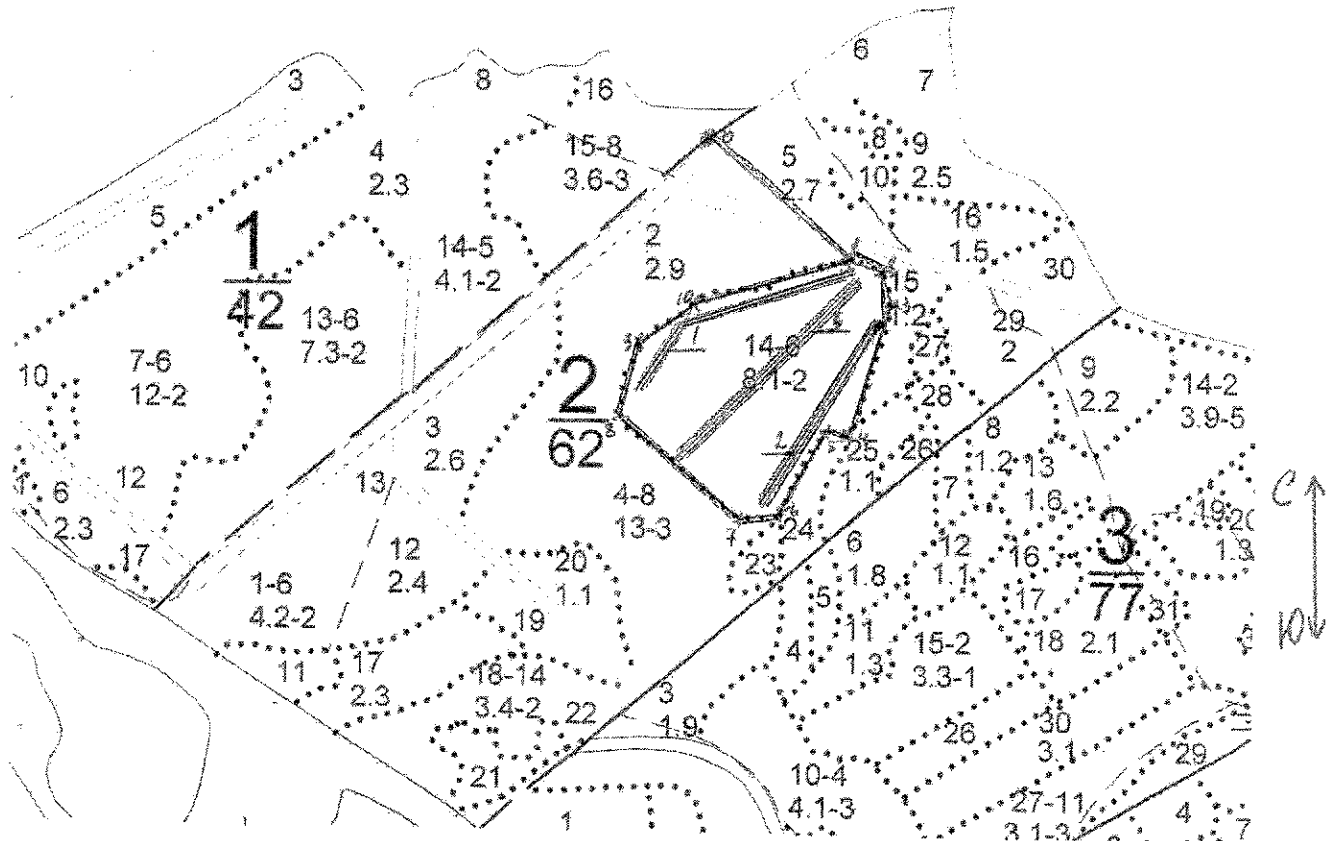
Ступени толщины см	Количество деревьев по категориям состояния, шт.																Всего деревьев по ступеням толщины	
	I	II	III	IV		V		VI			ветровал, бурелом			аварийные деревья			шт.	в т.ч. подлежат рубке, %
				НЗ	З	НЗ	З	НЗ	З	О	НЗ	З	О	НЗ	З	О		
1	2	3	4	5	6	7	8	9	10	11	12	13	14	15	16	17	18	19
20	5	3	1								1						10	2,27
24	4	2		1							1						8	2,27
28	2	2		1													5	
32	4	1									1						6	2,27
36 и более	2	3	2	5							3						15	6,8
Итого, %	38,7	25	6,8	15,9							13,6						44	13,6

Порода: Клен

Ступени толщины см	Количество деревьев по категориям состояния, шт.																Всего деревьев по ступеням толщины	
	I	II	III	IV		V		VI			ветровал, бурелом			аварийные деревья			шт.	в т.ч. подлежат рубке, %
				НЗ	З	НЗ	З	НЗ	З	О	НЗ	З	О	НЗ	З	О		
1	2	3	4	5	6	7	8	9	10	11	12	13	14	15	16	17	18	19
20	1	1															2	
24	1																1	
28	3	1		1													5	
32											2						2	13,3
36 и более	3		1	1													5	
Итого, %	53,4	13,3	6,7	13,3							13,3						15	13,3

Абрис участка

М 1:10000



Номер выдела	Ленты (круговой площадки) перечёта				
	№ ленты (площадки)	длина, м	ширина, м	радиус, м	площадь, га
14	1	550	10		0,35
	2	300	10		0,3
	3	550	10		0,35

Номера точек	0-1	1-2	2-3	3-4	4-5	5-6	6-7	7-8
Координаты								
Румбы линий	ЮВ: 50°	ЮВ: 72°	ЮВ: 17°	ЮЗ: 19°	СЗ: 69°	ЮЗ: 31°	ЮЗ: 84°	СЗ: 49°
Длина, м.	250 _м	50 _м	45 _м	180 _м	25 _м	130 _м	55 _м	215 _м
Номера точек	8-9	9-10	10-1					
Координаты								
Румбы линий	СВ: 16°	СВ: 57°	СВ: 75°					
Длина, м.	100 _м	90 _м	225 _м					
Номера точек								
Координаты								
Румбы линий								
Длина, м.								

Условные обозначения: точка привязки –
граница выдела –
ленты перечёта –



Исполнитель работ по проведению лесопатологических обследований:

ФИО Левин А.В.

Подпись

Дата составления документа 31 май 2017

Телефон 18861/229-15-39 7/10
8-918-197-77-43

Ведомость перечета деревьев назначенных в рубку

ВРЕМЕННАЯ ПРОБНАЯ ПЛОЩАДЬ № 14

Субъект Российской Федерации Краснодарский край

Лесничество (лесопарк) Лабинское, участковое лесничество Армавирское

Квартал 2А Выдел 18 Площадь 3,4 га,

Номер очага вредных организмов бн Размер пробной площади 0,75 га

Таксационная характеристика:

тип леса ВЛТ; состав 4Т63Тч3Ивд; возраст 86; бонитет 2;

полнота 0,5; запас на га 240; возобновление -

Время и причина ослабления лесного насаждения

ветровал, бурелом, трутовик ложный, стволовая гниль, некрозно-раковые заболевания, рак тополя и осины черный

Тип очага вредных организмов: эпизодический, хронический (подчеркнуть).

Фаза развития очага вредных организмов: начальная, нарастания численности, собственно вспышка, кризис (подчеркнуть).

Состояние лесного насаждения, намечаемые мероприятия

Насаждение сильно ослаблено ($K_{ср.нас.} = 2,82$), прогнозируется массовое размножение вредных организмов. Рекомендуется проведение выборочной санитарной рубки.

Исполнитель работ по проведению лесопатологических обследований:

ФИО Левин А.В.

Дата составления документа 31 май 2017

Подпись

Телефон (8561) 229-15-39 7/9
8918-197-97-43

ВЕДОМОСТЬ ПЕРЕЧЕТА ДЕРЕВЬЕВ 2А 18

Порода: Тополь белый

Ступени толщины см	Количество деревьев по категориям состояния, шт.																Всего деревьев по ступеням толщины	
	I	II	III	IV		V		VI			ветровал, бурелом			аварийные деревья			шт.	в т.ч. подлежат рубке, %
				НЗ	З	НЗ	З	НЗ	З	О	НЗ	З	О	НЗ	З	О		
1	2	3	4	5	6	7	8	9	10	11	12	13	14	15	16	17	18	19
44	1		1														2	
48			1														1	
52		1		1													2	
56	1	1									1						3	4,7
60				1													1	
64																	0	
68	3	3	2	2							2						12	9,5
72																	0	
Итого, %	23,9	23,9	19	19							14,2						21	14,2

Порода: Тополь черный

Ступени толщины см	Количество деревьев по категориям состояния, шт.																Всего деревьев по ступеням толщины	
	I	II	III	IV		V		VI			ветровал, бурелом			аварийные деревья			шт.	в т.ч. подлежат рубке, %
				НЗ	З	НЗ	З	НЗ	З	О	НЗ	З	О	НЗ	З	О		
1	2	3	4	5	6	7	8	9	10	11	12	13	14	15	16	17	18	19
44				1		1											2	6,3
48			1														1	
52																		
56	1		1														2	
60																		
64																		
68	3	2	1	3							2						11	12,5
72																		
Итого, %	25	12,5	18,7	25		6,3					12,5						16	18,8

Порода: Ива

Степени толщины см	Количество деревьев по категориям состояния, шт.																Всего деревьев по ступеням толщины	
	I	II	III	IV		V		VI			ветровал, бурелом			аварийные деревья			шт.	в т.ч. подлежат рубке, %
				НЗ	З	НЗ	З	НЗ	З	О	НЗ	З	О	НЗ	З	О		
1	2	3	4	5	6	7	8	9	10	11	12	13	14	15	16	17	18	19
44	1		2	2							2						7	11,8
48		1		1							1						3	5,9
52	1	1															2	
56			1														1	
60																	0	
64	1	2		1													4	
Итого, %	17,7	23,4 5	17,7	23,4 5							17,7						17	17,7

