

Утверждаю

Первый заместитель министра
природных ресурсов и экологии
Ростовской области

С.А. Парахин
Парахин С.А.

Дата: 22.01.2018г.

Акт

лесопатологического обследования № 8/5/2017

лесных насаждений Каменское лесничество(лесопарк)
Ростовская область (субъект Российской Федерации)

Способ лесопатологического обследования: 1. Визуальный

2. Инструментальный

х

Место проведения

Участковое лесничество	Урочище (дача)	Квартал (кварталы)	Выдел (выделы)	Площадь, га
Михайловское	-	50	15	1,3

Лесопатологическое обследование проведено на общей площади 1,3 га.

2. Инструментальное обследование лесного участка.

2.1. Фактическая таксационная характеристика лесного насаждения не соответствует таксационному описанию.

Причины не соответствия:

Давность лесоустройства 10 и более лет
(несоответствие возраста, средних значений высоты, диаметра и запаса)

2.2. Состояние насаждений:

с нарушенной устойчивостью	1,3
с утраченной устойчивостью	-

причины повреждения:

Засуха, Изменение уровня грунтовых вод под действием почвенно-климатических факторов,

Заселено (отработано) стволовыми вредителями:

Вид вредителя	Порода	Встречаемость (% заселённых деревьев)	Степень заселения лесного насаждения (слабая, средняя, сильная)
не выявлено			

Повреждено огнём:

Вид пожара	Порода	Состояние корневых лап		Состояние корневой шейки		Подсушивание луба	
		процент повреждённых огнём корней	процент деревьев с данным повреждением	ожог корневой шейки по окружности (1/4; 2/4; 3/4; более 3/4)	процент деревьев с данным повреждением	по окружности (1/4; 2/4; 3/4; более 3/4)	процент деревьев с данным повреждением

Поражено болезнями:

Вид болезни	Порода	Встречаемость (% поражённых деревьев)	Степень поражения лесного насаждения (слабая, средняя, сильная)
не выявлено			

2.3. Выборке подлежит 28,1 % деревьев,

в том числе :

ослабленных	-	% (причины назначения)	-
сильно ослабленных	-	% (причины назначения)	-
усыхающих	-	% (причины назначения)	-
свежего сухостоя	-	% (причины назначения)	-

свежего ветровала	<u>2,6</u>	%;
свежего бурелома	-	%;
старого ветровала	-	%;
старого бурелома	-	%;
старого сухостоя	<u>25,5</u>	%;
аварийных	-	%;

2.4. Полнота лесного насаждения после уборки деревьев, подлежащих рубке, составит
Критическая полнота для данной категории лесных насаждений составляет

0,5
0,5

ЗАКЛЮЧЕНИЕ

С целью предотвращения негативных процессов или снижения ущерба от их воздействия назначено:

Участковое лесничество	Урочище (дача)	Квартал	Выдел	Площадь выдела, га	Вид мероприятия	Площадь мероприятия, га	Порода	Запас на выдел, куб. м	Крайние сроки проведения
Михайловское	-	50	15	1,3	ВСП	1,3	А	18,03	2018
							ВМ	12,16	
							ЯЗ	4,36	
							-	-	
							-	-	

Ведомость перечета деревьев, назначенных в рубку, и абрис лесного участка прилагаются

(приложение 2 и 3 к Акту).

Меры по обеспечению возобновления:

Сохранение жизнеспособного укоренившегося подроста и содействие естественному лесовосстановлению

Мероприятия, необходимые для предупреждения повреждения или поражения смежных насаждений:

Своевременный вывоз древесины очистка от порубочных остатков

Сведения для расчёта степени повреждения:

год образования старого сухостоя 2012-2014

основная причина повреждения древесины Засуха

Дата проведения обследований 29.09.2017

Исполнитель работ по проведению лесопатологического обследования: инженер-лесопатолог филиала ФБУ "Рослесозащита" "ЦЗЛ Волгоградской области"

ФИО Качан С.А. Подпись 

Ведомость лесных участков с выявленными несоответствиями таксационным описаниям

Каменское
Михайловское

Лесничество (лесопарк)
Уч.лесничество

Урочище(лесная дача)

Источник данных	Год проведения лесустройства	Номер квартала	Номер выдела	Площадь выдела	Целевое назначение лесов	Категория защитных лесов	Номер лесопатологического выдела	Площадь лесопатологического выдела, га	Состав	Таксационные характеристики										Заложено пробных площадей		
										Порода	Возраст, лет	Средняя высота, м	Средний диаметр, см	тип леса	ТУМ	Плотота	Бонитет	Запас на 1 га, м3	Количество, шт	Общая площадь		
ТО	2005	50	15	1,3	Защитные	противоразнозные			5А2ВМ1ЯЗ1ДН1КЛЯ	А	53	16	18	СДТД	В2	0,7	2		53,8		1,3 га	
										ВМ	-	17	22									23,1
										ЯЗ	-	15	18									15,4
										ДН	-	18	24									7,7
										КЛЯ	-	18	24									7,7
-	-	-	-	-	-	-	-	-	-	-	-	-	-	-	-	-	-	-				
Ф	2017	50	15	1,3	Защитные	Леса, расположенные в попутных, лесостепных, лесотундровых зонах, степях, горах	1	1,3	5А2ВМ1ЯЗ1КЛЯ1ДНН	А	65	16	19	СДТД	В2	0,6	2		46,31		1	
										ВМ	-	16	18									18,85
										ЯЗ	-	15	13									9,77
										КЛЯ	-	15	16									9,08
										ДНН	-	15	19									6,62
-	-	-	-	-	-	-	-	-	-	-	-	-	-	-	-	-	-	-	-			
																				90,63		

ТО - таксационные описания
Ф - фактическая характеристика лесного насаждения

Исполнитель работ по проведению лесопатологического обследования: инженер-лесопатолог филиала ФБУ "Рослесозащита" ЦЗЛ Волгоградской области"

ФИО Качан С.А.

Подпись

Ведомость перечета деревьев назначенных в рубку
Временная пробная площадь № 1

Субъект Российской Федерации Ростовская область

Лесничество (лесопарк) Каменское Уч.лесничество Михайловское

Урочище(лесная дача) -

Квартал 50 Выдел 15 Площадь 1,3 га.

Площадь мероприятия 1,3 га Размер пробной площади 1,3 га

Номер очага вредных организмов -

Таксационная характеристика:

тип леса СДТД состав 5А2ВМ1ЯЗ1КЛЯ1ДНН

возраст 65 / - / - / - / - / - / - бонитет 2 полнота 0,6

запас на га, м³ 90,63 возобновление Сохранение жизнеспособного укоренившегося подраста и содействие естественному лесовосстановлению

Время и причина ослабления лесного насаждения:

Причины повреждения: засуха (код 830), изменение уровня грунтовых вод под действием почвенно-климатических факторов (код 773),

Данные причины определены по следующим признакам: обрыв корней (вывал) свежий (код 205), водяные побеги (код 153), усыхание вершины прошлых лет <1/3 длины кроны (код 131), усыхание вершины свежее от 1/3 до 2/3 длины кроны (код 122), усыхание вершины свежее <1/3 длины кроны (код 121), усыхание от 1/4 до 1/2 ветвей в кроне прошлых лет (код 112), усыхание <1/4 ветвей в кроне прошлых лет (код 111), усыхание <1/4 ветвей в кроне свежее (код 101).

Тип очага организмов: эпизодический, хронический (подчеркнуть).

Фаза развития очага вредных организмов: начальная, нарастания численности, собственно вспышка, кризис (подчеркнуть).

Состояние лесного насаждения: **Насаждение с нарушенной устойчивостью (сильно ослабленное),**
СКС = 3,4

Намечаемые мероприятия: **Выборочная санитарная рубка**

Исполнитель работ по проведению лесопатологического обследования: инженер-лесопатолог филиала ФБУ "Рослесозащита" "ЦЗЛ Волгоградской области"

Ф. И. О. Качан С.А.

Подпись 

Дата составления документа: 15.01.2018

Телефон 8-961-322-38-10

Ведомость перече́та дере́вьев

Порода	А										СКС = 3,6		
	Количество деревьев по категориям состояния, шт										Всего деревьев		
	Ступени толщины, см	I без признаков ослабления	II ослабленные	III сильно ослабленные	IV усыхающие	V - сухой		Ветровал		Бурелом		шт.	в т.ч. подлежит рубке, %
	2	3	4	5	6	7	8	9	10	11	12		
8													
12		3	11	5		10						29	34
16		5	21	11		15						52	29
20		13	30	13		22						78	28
24		8	28	8		20						64	31
28													
32													
36													
40													
44													
48													
52													
56													
60													
64													
68													
72													
76													
80													
84													
88													
92													
96													
100													
Итого	-	29	90	37	-	67	-	-	-	-	223	67	
% деревьев	-	13,0	40,4	16,6	-	30,0	-	-	-	-	100	30,0	
запас	-	8,14	24,79	9,24	-	18,03	-	-	-	-	60,19	18,00	
Итого, %	-	13,5	41,2	15,4	-	30,0	-	-	-	-	-	30,0	

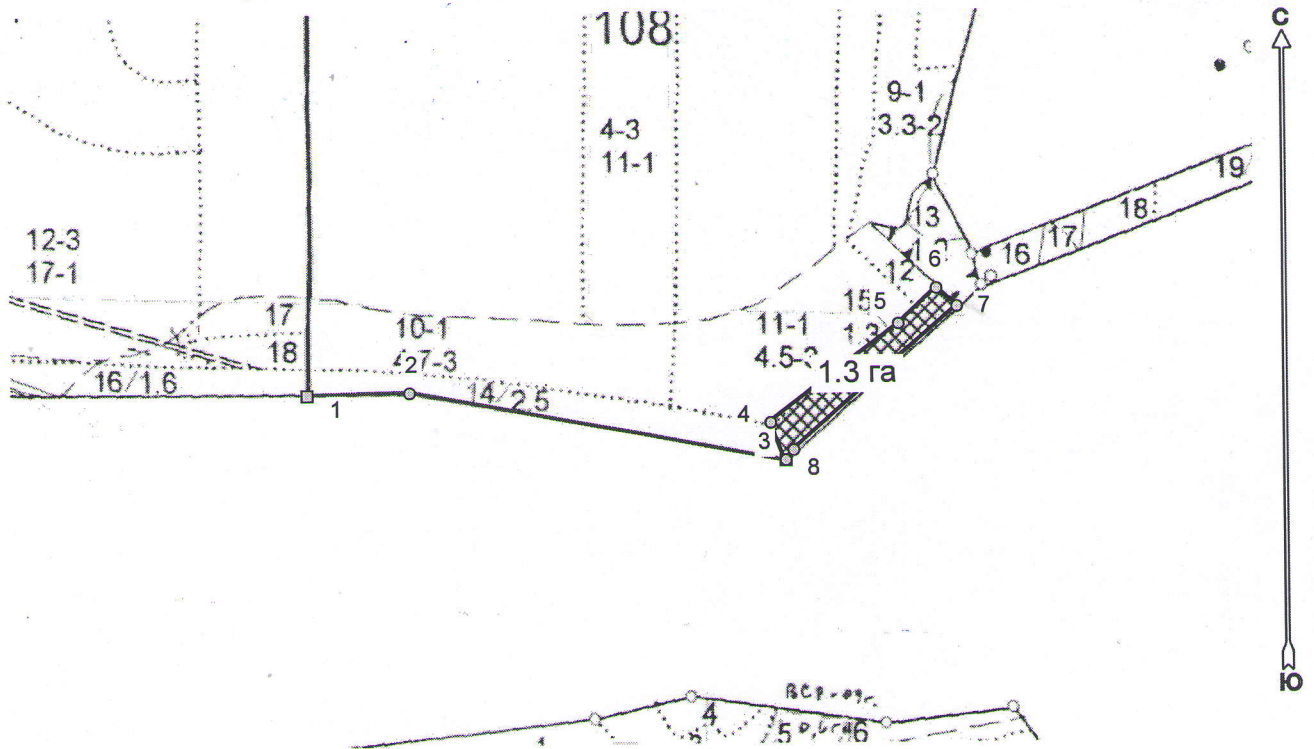
Порода	ВМ										СКС = 4,2		
	Количество деревьев по категориям состояния, шт										Всего деревьев		
	Ступени толщины, см	I без признаков ослабления	II ослабленные	III сильно ослабленные	IV усыхающие	V - сухой		Ветровал		Бурелом		шт.	в т.ч. подлежит рубке, %
	2	3	4	5	6	7	8	9	10	11	12		
8			4									4	
12			5	6		10	2					23	52
16			10	4		15	5					34	59
20			13	5		15	2					35	49
24			9	4		9	2					24	46
28													
32													
36													
40													
44													
48													
52													
56													
60													
64													
68													
72													
76													
80													
84													
88													
92													
96													
100													
Итого	-	-	41	19	-	49	11	-	-	-	120	60	
% деревьев	-	-	34,2	15,8	-	40,8	9,2	-	-	-	100	50,0	
запас	-	-	8,60	3,78	-	10,04	2,12	-	-	-	24,53	12,20	
Итого, %	-	-	35,0	15,4	-	40,9	8,6	-	-	-	-	49,6	



**Абрис лесного участка
с обозначенными границами**

Месторасположение лесосеки: Ростовская область
Юридическое лицо, ведущее лесное хозяйство: Каменское лесничество
Структурное подразделение юридического лица, ведущего лесное хозяйство: Михайловское
участковое лесничество, лесной квартал № 50, таксационный выдел № 15, площадь лесосеки 1,3 га.

Масштаб 1:10000



Условные обозначения:

	Лесосеки
	Привязки
	Привязки неэксплуат. площадей
	Неэксплуатационные участки

Пробные площадки (ленты)

Исполнитель: инженер-лесопатолог, Качан С.А.

(должность, Ф.И.О., подпись)

* в таблицах приведены магнитные углы
(магнитное склонение 0 / не задано)

Экспликация или координаты поворотных точек лесосеки:

Общая площадь: 1,3 га

Эксплуатационная площадь: 1,3 га

Номера точек	Координаты точки	Румбы линий	Меры линий
1 - 2	40° 02' 36"; 48° 22' 35";	СВ 88,5°	141,5
2 - 3	40° 02' 42"; 48° 22' 35";	ЮВ 79,5°	533,7
3 - 4	40° 03' 08"; 48° 22' 32";	СЗ 21,5°	56,2
4 - 5	40° 03' 07"; 48° 22' 34";	СВ 52,5°	224,2
5 - 6	40° 03' 16"; 48° 22' 38";	СВ 47,0°	71,9
6 - 7	40° 03' 18"; 48° 22' 40";	ЮВ 48,5°	38,2
7 - 8	40° 03' 19"; 48° 22' 39";	ЮЗ 49,0°	301,5
8 - 3	40° 03' 08"; 48° 22' 32";	ЮЗ 38,0°	18,1

№ выдела	Ленты (круговой площадки) перечета				
	№ ленты (площадки)	длина, м	ширина, м	радиус, м	площадь, га
15	-	-	-	-	-
	-	-	-	-	-
	-	-	-	-	-
Итого:					-

Исполнитель: инженер-лесопатолог, Качан С.А.

(должность, Ф.И.О., подпись)

* в таблицах приведены магнитные углы
(магнитное склонение 0 / не задано)

ГИС «Лесные ресурсы» Формат 5
1999-2017. Все права защищены.