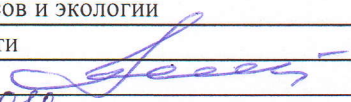


Утверждаю

Первый заместитель министра
природных ресурсов и экологии
Ростовской области


Парахин С.А.

Дата: 15.01.2018

АКТ

лесопатологического обследования № 8/17/2014

лесных насаждений Шахтинское лесничество(лесопарк)
Ростовская область (субъект Российской федерации)

Способ лесопатологического обследования: 1. Визуальный

2. Инструментальный

х

Место проведения

Участковое лесничество	Урочище (дача)	Квартал (кварталы)	Выдел (выделы)	Площадь, га
Атаманское (Ленинское)	-	3	1	1,9

Лесопатологическое обследование проведено на общей площади 1,9 га.

2. Инструментальное обследование лесного участка.

2.1. Фактическая таксационная характеристика лесного насаждения не соответствует таксационному описанию.

Причины не соответствия:

Давность материалов лесоустройства (расхождение по возрасту 12 лет)

2.2. Состояние насаждений:

с нарушенной устойчивостью	1,9
с утраченной устойчивостью	-

причины повреждения:

Засуха ,Изменение уровня грунтовых вод под действием почвенно-климатических факторов, ,

Заселено (отработано) стволовыми вредителями:

Вид вредителя	Порода	Встречаемость (% заселённых деревьев)	Степень заселения лесного насаждения (слабая, средняя, сильная)
не выявлено			

Повреждено огнём:

Вид пожара	Порода	Состояние корневых лап		Состояние корневой шейки		Подсушивание луба	
		процент повреждённых огнём корней	процент деревьев с данным повреждением	ожог корневой шейки по окружности (1/4; 2/4 ;3/4; более 3/4)	процент деревьев с данным повреждением	по окружности (1/4; 2/4 ;3/4; более 3/4)	процент деревьев с данным повреждением

Поражено болезнями:

Вид болезни	Порода	Встречаемость (% поражённых деревьев)	Степень поражения лесного насаждения (слабая, средняя, сильная)
не выявлено			

2.3. Выборке подлежит 14,6 % деревьев,

в том числе :

ослабленных	-	% (причины назначения)	-
сильно ослабленных	-	% (причины назначения)	-
усыхающих	-	% (причины назначения)	-
свежего сухостоя	-	% (причины назначения)	-

свежего ветровала	-	%;
свежего бурелома	-	%;
старого ветровала	0,7	%;
старого бурелома	-	%;
старого сухостоя	13,9	%;
аварийных	-	%;

2.4. Полнота лесного насаждения после уборки деревьев, подлежащих рубке, составит
Критическая полнота для данной категории лесных насаждений составляет

0,7
0,3

ЗАКЛЮЧЕНИЕ

С целью предотвращения негативных процессов или снижения ущерба от их воздействия назначено:

Участковое лесничество	Урочище (дача)	Квартал	Выдел	Площадь выдела, га	Вид мероприятия	Площадь мероприятия, га	Порода	Запас на выдел, куб. м	Крайние сроки проведения
Атаманское (Ленинское)	-	3	1	1,9	ВСП	1,9	ЯО	46,38	2018
							ДНН	7,81	
							-	-	
							-	-	
							-	-	

Ведомость перечета деревьев, назначенных в рубку, и абрис лесного участка прилагаются

(приложение 2 и 3 к Акту).

Меры по обеспечению возобновления:

Сохранение жизнеспособного укоренившегося подроста и содействие естественному лесовосстановлению

Мероприятия, необходимые для предупреждения повреждения или поражения смежных насаждений:

Своевременный вывоз древесины очистка от порубочных остатков

Сведения для расчёта степени повреждения:

год образования старого сухостоя 2012-2014

основная причина повреждения древесины Засуха

Дата проведения обследований 27.10.2017

Исполнитель работ по проведению лесопатологического обследования: инженер-лесопатолог филиала ФБУ "Рослесозащита" "ЦЗЛ Волгоградской области"

ФИО Качан С.А. Подпись 

Ведомость лесных участков с выявленными несоответствиями таксационным описаниям

Лесничество (лесопарк) Шахтинское
Уч.лесничество Атаманское (Ленинское)
Урочище (лесная дача)

Источник данных	Год проведения лесостроительства	Номер квартала	Номер выдела	Площадь выдела	Целевое назначение лесов	Категория защитных лесов	Номер лесопатологического выдела	Площадь лесопатологического выдела, га	Таксационные характеристики										Заложено пробных площадей			
									Порода	Возраст, лет	Средняя высота, м	Средний диаметр, см	тип леса	ТУМ	Плотота	Бонитет	Запас на 1 га, м3	Количество, шт	Общая площадь			
ТО	2005	3	1	1,9	Защитные	особо ценные леса			Состав	Я6	65	20	22	ДК	ДК	Д1-К	0,9	3	168	169,8	1	1,9
										Днн	65	19	24						24,5			
										-	-	-	-						-			
Ф	2017	3	1	1,9	Защитные	Леса расположенные в полупустынных, пустынных, лесостепных, степях, горах.			Состав	Я6	77	20	22	ДК	ДК	Д1-К	0,9	3	169,8	169,8	1	1,9
										Днн	77	19	24						24,5			
										-	-	-	-						-			

ТО - таксационные описания
Ф - фактическая характеристика лесного насаждения

Исполнитель работ по проведению лесопатологического обследования: инженер-лесопатолог филиала ФБУ "Гослесозащита" "ЦЗЛ Волгоградской области"

ФИО Качан С.А. Подпись

Ведомость перечета деревьев назначенных в рубку
Временная пробная площадь № 1

Субъект Российской Федерации Ростовская область

Лесничество (лесопарк) Шахтинское Уч.лесничество Атаманское (Ленинское)

Урочище(лесная дача) -

Квартал 3 Выдел 1 Площадь 1,9 га.

Площадь мероприятия 1,9 га Размер пробной площади 1,9 га

Номер очага вредных организмов -

Таксационная характеристика:

тип леса ДК состав 9ЯО1ДНН

возраст 77 / - / - / - / - / - / - бонитет 3 полнота 0,9
Сохранение жизнеспособного укоренившегося подроста и содействие естественному лесовосстановлению

запас на га, м³ 194 возобновление **лесовосстановлению**

Время и причина ослабления лесного насаждения:

Причины повреждения: засуха (код 830), изменение уровня грунтовых вод под действием почвенно-климатических факторов (код 773),

Данные причины определены по следующим признакам: обрыв корней (вывал) прошлых лет (код 206), водяные побеги (код 153), усыхание вершины прошлых лет более 2/3 длины кроны (код 133), усыхание вершины свежее от 1/3 до 2/3 длины кроны (код 122), усыхание вершины свежее <1/3 длины кроны (код 121), усыхание от 1/4 до 1/2 ветвей в кроне прошлых лет (код 112), усыхание <1/4 ветвей в кроне прошлых лет (код 111), усыхание <1/4 ветвей в кроне свежее (код 101).

Тип очага организмов: эпизодический, хронический (подчеркнуть).

Фаза развития очага вредных организмов: начальная, нарастания численности, собственно вспышка, кризис (подчеркнуть).

Состояние лесного насаждения: **Насаждение с нарушенной устойчивостью (сильно ослабленное), СКС = 3,1**

Намечаемые мероприятия: **Выборочная санитарная рубка**

Исполнитель работ по проведению лесопатологического обследования: инженер-лесопатолог филиала ФБУ "Рослесозащита" "ЦЗЛ Волгоградской области"

Ф. И. О. Качан С.А.

Подпись 

Дата составления документа: 22.01.2018

Телефон 8-961-322-38-10

Ведомость перечета деревьев

СКС = 3,1

Порода	ЯО										Всего деревьев	
	Количество деревьев по категориям состояния, шт										шт.	в т.ч. подлежит рубке, %
	Ступени толщины, см	I	II	III	IV	V - сухой		Ветровал		Бурелом		
	без признаков ослабления	ослабленные	сильно ослабленные	усыхающие	свежий	старый	свежий	старый	свежий	старый		
	2	3	4	5	6	7	8	9	10	11	12	13
8		63	34	8		9		2			116	9
12			76	29		34		3			142	26
16		85	97	56		50		3			291	18
20		93	145	45		60		4			347	18
24		159	121	35		37		2			354	11
28		115	7	3		18					143	13
32												
36												
40												
44												
48												
52												
56												
60												
64												
68												
72												
76												
80												
84												
88												
92												
96												
100												
Итого	-	515	480	176	-	208	-	14	-	-	1393	222
% деревьев	-	37,0	34,5	12,6	-	14,9	-	1,0	-	-	100	15,9
запас	-	147,26	96,00	32,97	-	44,18	-	2,21	-	-	322,61	46,40
Итого, %	-	45,7	29,8	10,2	-	13,7	-	0,7	-	-	-	14,4

СКС = 3,1

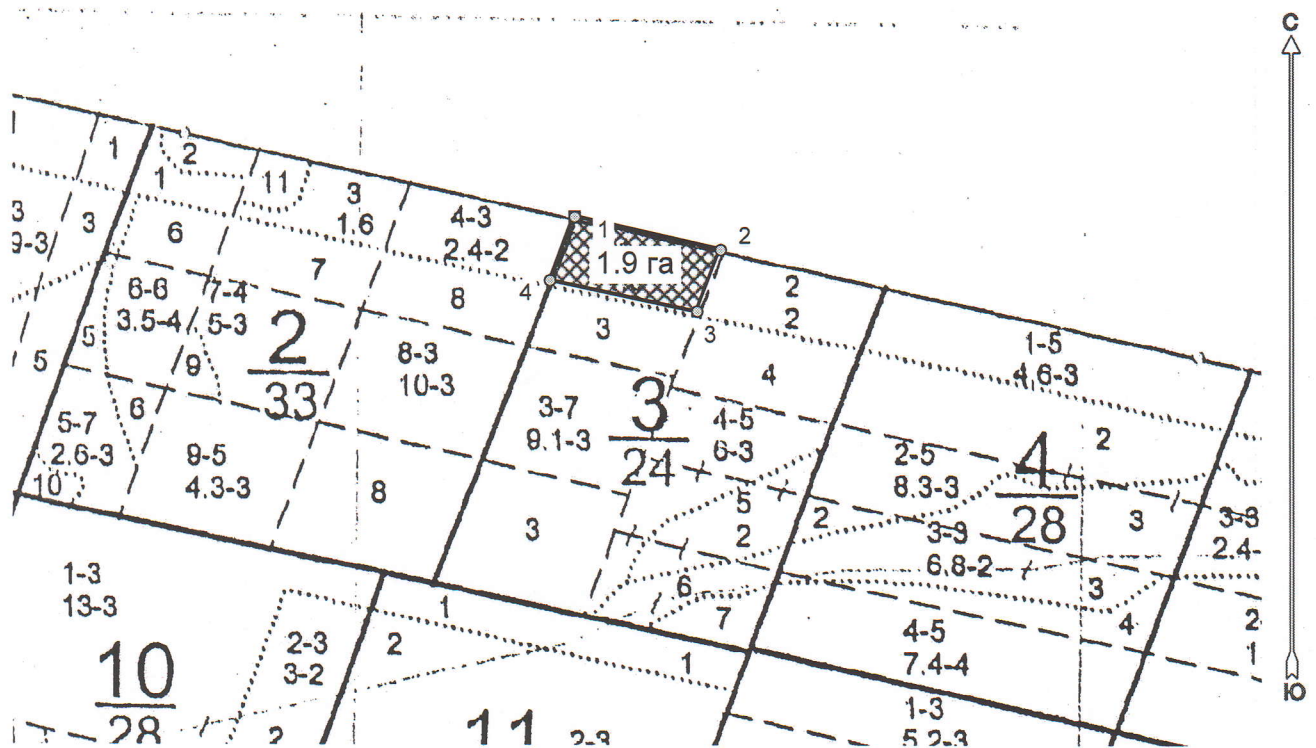
Порода	ДНН										Всего деревьев	
	Количество деревьев по категориям состояния, шт										шт.	в т.ч. подлежит рубке, %
	Ступени толщины, см	I	II	III	IV	V - сухой		Ветровал		Бурелом		
	без признаков ослабления	ослабленные	сильно ослабленные	усыхающие	свежий	старый	свежий	старый	свежий	старый		
	2	3	4	5	6	7	8	9	10	11	12	13
8		5	6								11	
12		4	5	2		1		1			13	15
16		15	19	3		6					43	14
20		12	28	6		8		1			55	16
24		7	6	2		4					19	21
28												
32												
36												
40												
44												
48												
52												
56												
60												
64												
68												
72												
76												
80												
84												
88												
92												
96												
100												
Итого	-	43	64	13	-	19	-	2	-	-	141	21
% деревьев	-	30,5	45,4	9,2	-	13,5	-	1,4	-	-	100	14,9
запас	-	13,47	20,55	4,64	-	7,28	-	0,53	-	-	46,47	7,80
Итого, %	-	29,0	44,2	10,0	-	15,7	-	1,1	-	-	-	16,8



Абрис лесного участка
с обозначенными границами

Месторасположение лесосеки: Ростовская область
Юридическое лицо, ведущее лесное хозяйство: Шахтинское лесничество
Структурное подразделение юридического лица, ведущего лесное хозяйство: Атаманское (Ленинское) участковое лесничество, лесной квартал № 3, таксационный выдел № 1, площадь лесосеки 1,9 га.

Масштаб 1:10000



Условные обозначения:

	Лесосеки
	Привязки
	Привязки неэксплуат. площадей
	Неэксплуатационные участки

Пробные площадки (ленты)

Исполнитель: инженер-лесопатолог, Качан С.А.

(должность, Ф.И.О., подпись)

* в таблицах приведены магнитные углы
(магнитное склонение 0 / не задано)

Экспликация или координаты поворотных точек лесосеки:

Общая площадь: 1,9 га

Эксплуатационная площадь: 1,9 га

Номера точек	Координаты точки	Румбы линий	Меры линий
1 - 2	39° 08' 49"; 46° 48' 01";	ЮВ 77,5°	208,2
2 - 3	39° 08' 59"; 46° 47' 59";	ЮЗ 21,0°	91,0
3 - 4	39° 08' 57"; 46° 47' 56";	СЗ 78,5°	209,1
4 - 1	39° 08' 48"; 46° 47' 58";	СВ 21,5°	94,6

№ выдела	Ленты (круговой площадки) перечета				
	№ ленты (площадки)	длина, м	ширина, м	радиус, м	площадь, га
1	-	-	-	-	-
	-	-	-	-	-
	-	-	-	-	-
Итого:					-

Исполнитель: инженер-лесопатолог, Качан С.А.

(должность, Ф.И.О., подпись)

* в таблицах приведены магнитные углы
(магнитное склонение 0 / не задано)

ГИС «Лесные ресурсы» Формат 5
1999-2017. Все права защищены.