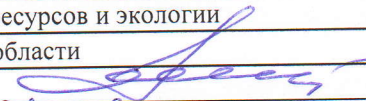


Утверждаю

Первый заместитель министра
природных ресурсов и экологии
Ростовской области


Парахин С.А.

Дата: 15.07.2018г

Акт
лесопатологического обследования № 6/17/2017

лесных насаждений Шахтинское лесничество(лесопарк)
Ростовская область (субъект Российской Федерации)

Способ лесопатологического обследования: 1. Визуальный
2. Инструментальный

х

Место проведения

Участковое лесничество	Урочище (дача)	Квартал (кварталы)	Выдел (выделы)	Площадь, га
Атаманское (Ленинское)	-	3	3	9,1

Лесопатологическое обследование проведено на общей площади 9,1 га.

2. Инструментальное обследование лесного участка.

2.1. Фактическая таксационная характеристика лесного насаждения не соответствует таксационному описанию.

Причины не соответствия:

Давность материалов лесоустройства (расхождение по возрасту 12 лет)

2.2. Состояние насаждений:

с нарушенной устойчивостью	9,1
с утраченной устойчивостью	-

причины повреждения:

Засуха ,Изменение уровня грунтовых вод под действием почвенно-климатических факторов, ,

Заселено (отработано) стволовыми вредителями:

Вид вредителя	Порода	Встречаемость (% заселённых деревьев)	Степень заселения лесного насаждения (слабая, средняя, сильная)
не выявлено			

Повреждено огнём:

Вид пожара	Порода	Состояние корневых лап		Состояние корневой шейки		Подсушивание луба	
		процент повреждённых огнём корней	процент деревьев с данным повреждением	ожог корневой шейки по окружности (1/4; 2/4; 3/4; более 3/4)	процент деревьев с данным повреждением	по окружности (1/4; 2/4; 3/4; более 3/4)	процент деревьев с данным повреждением

Поражено болезнями:

Вид болезни	Порода	Встречаемость (% поражённых деревьев)	Степень поражения лесного насаждения (слабая, средняя, сильная)
не выявлено			

2.3. Выборке подлежит 15,2 % деревьев,

в том числе :

ослабленных	-	% (причины назначения)	-
сильно ослабленных	-	% (причины назначения)	-
усыхающих	-	% (причины назначения)	-
свежего сухостоя	-	% (причины назначения)	-

свежего ветровала	-	%;
свежего бурелома	-	%;
старого ветровала	1,8	%;
старого бурелома	-	%;
старого сухостоя	13,4	%;
аварийных	-	%;

2.4. Полнота лесного насаждения после уборки деревьев, подлежащих рубке, составит
Критическая полнота для данной категории лесных насаждений составляет

0,64
0,3

ЗАКЛЮЧЕНИЕ

С целью предотвращения негативных процессов или снижения ущерба от их воздействия назначено:

Участковое лесничество	Урочище (дача)	Квартал	Выдел	Площадь выдела, га	Вид мероприятия	Площадь мероприятия, га	Порода	Запас на выдел, куб. м	Крайние сроки проведения
Атаманское (Ленинское)	-	3	3	9,1	ВСП	9,1	ЯО	245,61	2018
							-	-	
							-	-	
							-	-	
							-	-	

Ведомость перечета деревьев, назначенных в рубку, и абрис лесного участка прилагаются

(приложение 2 и 3 к Акту).

Меры по обеспечению возобновления:

Сохранение жизнеспособного укоренившегося подроста и содействие естественному лесовосстановлению

Мероприятия, необходимые для предупреждения повреждения или поражения смежных насаждений:

Своевременный вывоз древесины очистка от порубочных остатков

-
-

Сведения для расчёта степени повреждения:

год образования старого сухостоя 2012-2014

основная причина повреждения древесины Засуха

Дата проведения обследований 27.10.2017г

Исполнитель работ по проведению лесопатологического обследования: инженер-лесопатолог филиала ФБУ "Рослесозащита" "ЦЗЛ Волгоградской области"

ФИО Качан С.А. Подпись 

Ведомость лесных участков с выявленными несоответствиями таксационным описаниям

Лесничество (лесопарк) _____ Шахтинское
Уч. лесничество _____ Атаманское (Ленинское)
Урочище (лесная дача) _____

Источник данных	Год проведения лесоустройства	Номер квартала	Номер выдела	Площадь выдела	Целевое назначение лесов	Категория защитных лесов	Номер лесопатологического выдела	Площадь лесопатологического выдела	Защитные	Леса расположенные в пустынных, полупустынных, лесостепных, лесотундровых зонах, степях, горах.	Лесопатологического выдела	Таксационные характеристики													Заложено пробных площадей								
												Порода	Возраст, лет	Средняя высота, м	Средний диаметр, см	тип леса	ТУМ	Полнота	Бонитет	Запас на I га, м3	Количество, шт	Общая площадь											
ТО	2005	3	3	9,1	Защитные	особо ценные леса			Защитные			10Яю	Яю	65	19	20	ДК	ДК	0,9	3	180												
														-	-	-																	
														-	-	-																	
														-	-	-																	
														-	-	-																	
Ф	2017	3	3	9,1	Защитные	Леса расположенные в пустынных, полупустынных, лесостепных, лесотундровых зонах, степях, горах.			Защитные			10Яю	Яю	77	19	20	ДК	ДК	0,9	3	178,1												
														-	-	-																	
														-	-	-																	
														-	-	-																	
														-	-	-																	

ТО - таксационные описания
Ф - фактическая характеристика лесного насаждения

Исполнитель работ по проведению лесопатологического обследования: инженер-лесопатолог филиала ФБУ "Рослесозащита" ЦЗЛ Волгоградской области"
ФИО _____ Качан С.А. _____ Подпись _____

Ведомость перечета деревьев назначенных в рубку
Временная пробная площадь № 1

Субъект Российской Федерации Ростовская область

Лесничество (лесопарк) Шахтинское Уч.лесничество Атаманское (Ленинское)

Урочище(лесная дача) -

Квартал 3 Выдел 3 Площадь 9,1 га.

Площадь мероприятия 9,1 га Размер пробной площади 1 га

Номер очага вредных организмов -

Таксационная характеристика:

тип леса ДК состав 10ЯО

возраст 77 / - / - / - / - / - / - / - / бонитет 3 полнота 0,9
Сохранение жизнеспособного укоренившегося подроста и содействие естественному лесовосстановлению

запас на га, м³ 178 возобновление

Время и причина ослабления лесного насаждения:

Причины повреждения: засуха (код 830), изменение уровня грунтовых вод под действием почвенно-климатических факторов (код 773),

Данные причины определены по следующим признакам: водяные побеги (код 153), усыхание вершины прошлых лет от 1/3 до 2/3 длины кроны (код 132), усыхание вершины прошлых лет <1/3 длины кроны (код 131), усыхание от 1/4 до 1/2 ветвей в кроне прошлых лет (код 112), усыхание <1/4 ветвей в кроне прошлых лет (код 111), усыхание от 1/4 до 1/2 ветвей в кроне свежее (код 102).

Тип очага организмов: эпизодический, хронический (подчеркнуть).

Фаза развития очага вредных организмов: начальная, нарастания численности, собственно вспышка, кризис (подчеркнуть).

Состояние лесного насаждения: **Насаждение с нарушенной устойчивостью (сильно ослабленное),**
СКС = 3,3

Намечаемые мероприятия: **Выборочная санитарная рубка**

Исполнитель работ по проведению лесопатологического обследования: инженер-лесопатолог филиала ФБУ "Рослесозащита" "ЦЗЛ Волгоградской области"

Ф. И. О. Качан С.А.

Подпись 

Дата составления документа: 22.01.2018г.

Телефон 8-961-322-38-10

Ведомость перече́та дере́вьев

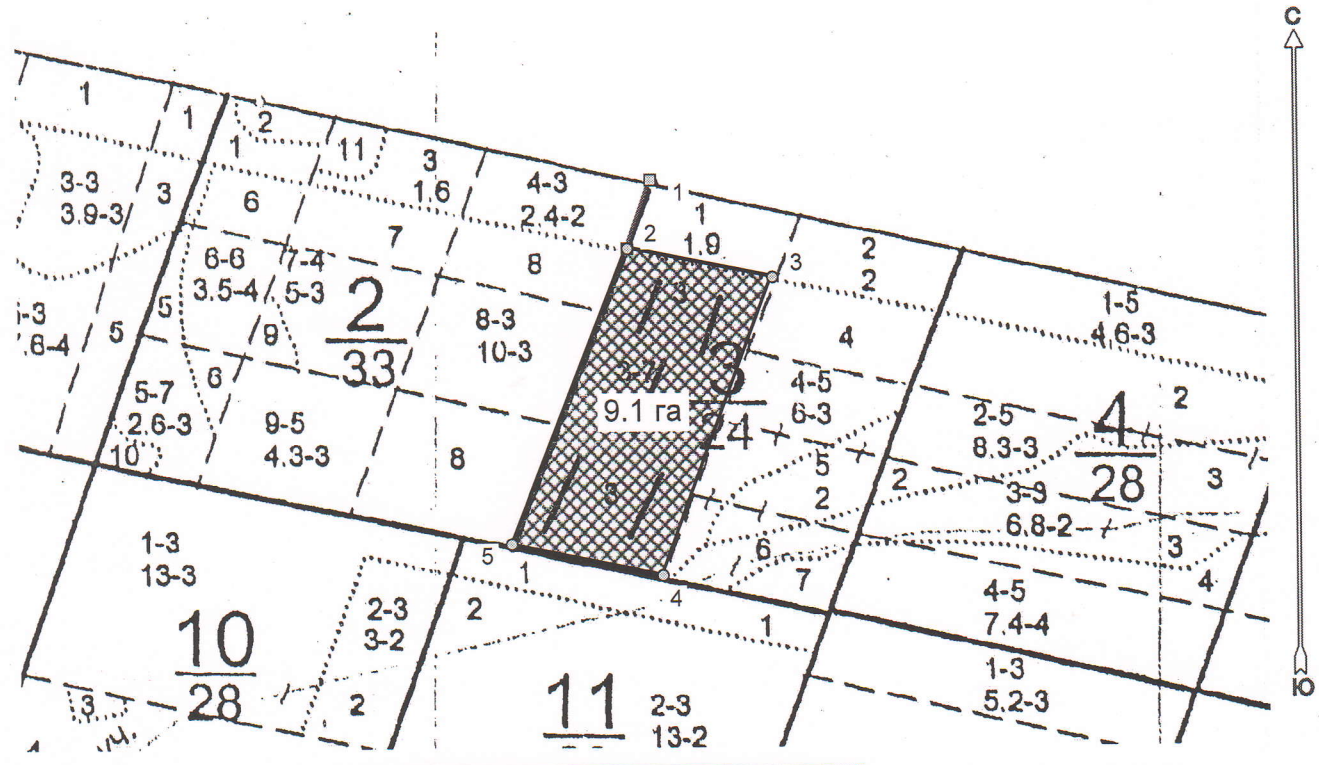
Порода	ЯО										СКС = 3,3	
	Количество деревьев по категориям состояния, шт										Всего деревьев	
Ступени толщины, см	I	II	III	IV	V - сухой		Ветровал		Бурелом		шт.	в т.ч. подлежит рубке, %
	без признаков ослабления	ослабленные	сильно ослабленные	усыхающие	свежий	старый	свежий	старый	свежий	старый		
1	2	3	4	5	6	7	8	9	10	11	12	13
8		35	25	22		9		2			93	12
12		57	5	56		22		3			143	17
16		79	95	67		42		5			288	16
20		86	93	66		50		6			301	19
24		34	28	20		4		1			87	6
28												
32												
36												
40												
44												
48												
52												
56												
60												
64												
68												
72												
76												
80												
84												
88												
92												
96												
100												
Итого	-	291	246	231	-	127	-	17	-	-	912	144
% деревьев	-	31,9	27,0	25,3	-	13,9	-	1,9	-	-	100	15,8
запас	-	55,76	53,41	41,99	-	23,86	-	3,13	-	-	178,14	27,00
Итого, %	-	31,3	30,0	23,6	-	13,4	-	1,8	-	-	-	15,1



Абрис лесного участка с обозначенными границами

Месторасположение лесосеки: Ростовская область
Юридическое лицо, ведущее лесное хозяйство: Шахтинское лесничество
Структурное подразделение юридического лица, ведущего лесное хозяйство: Атаманское (Ленинское) участковое лесничество, лесной квартал № 3, таксационный выдел № 3, площадь лесосеки 9,1 га.

Масштаб 1:10000



Условные обозначения:

	Лесосеки
	Привязки
	Привязки неэксплуат. площадей
	Неэксплуатационные участки

Пробные площадки (ленты)

Исполнитель: инженер-лесопатолог, Качан С.А.

(должность, Ф.И.О., подпись)

* в таблицах приведены магнитные углы
(магнитное склонение 0 / не задано)

Экспликация или координаты поворотных точек лесосеки:

Общая площадь: 9,1 га

Эксплуатационная площадь: 9,1 га

Номера точек	Координаты точки	Румбы линий	Меры линий
1 - 2	39° 08' 49"; 46° 48' 01";	ЮЗ 19,0°	100,2
2 - 3	39° 08' 48"; 46° 47' 58";	ЮВ 78,5°	205,6
3 - 4	39° 08' 57"; 46° 47' 56";	ЮЗ 20,5°	438,4
4 - 5	39° 08' 50"; 46° 47' 43";	СЗ 78,0°	214,3
5 - 2	39° 08' 40"; 46° 47' 44";	СВ 22,0°	438,4

№ выдела	Ленты (круговой площадки) перечета				
	№ ленты (площадки)	длина, м	ширина, м	радиус, м	площадь, га
3	1	170	20		0,34
	2	160	10		0,16
	3	160	10		0,16
	4	170	10		0,17
	5	170	10		0,17
				Итого:	1

Исполнитель: инженер-лесопатолог, Качан С.А.

(должность, Ф.И.О., подпись)

* в таблицах приведены магнитные углы
(магнитное склонение 0 / не задано)

ГИС «Лесные ресурсы» Формат 5
1999-2017. Все права защищены.