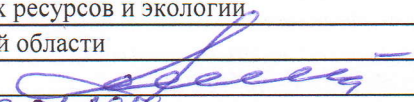


Утверждаю

Первый заместитель министра
природных ресурсов и экологии
Ростовской области


Парахин С.А.

Дата: 25.01.2018

Акт
лесопатологического обследования № 2/17/2018

лесных насаждений Шахтинское лесничество(лесопарк)
Ростовская область (субъект Российской Федерации)

Способ лесопатологического обследования: 1. Визуальный
2. Инструментальный

x

Место проведения

Участковое лесничество	Урочище (дача)	Квартал (кварталы)	Выдел (выделы)	Площадь, га
Атаманское (Пригородное)	-	87	5	0,3

Лесопатологическое обследование проведено на общей площади 0,3 га.

2. Инструментальное обследование лесного участка.

2.1. Фактическая таксационная характеристика лесного насаждения не соответствует таксационному описанию.

Причины не соответствия:

Давность материалов лесоустройства (расхождение по возрасту 12 лет)

2.2. Состояние насаждений:

с нарушенной устойчивостью	-
с утраченной устойчивостью	-

причины повреждения:

Засуха , , ,

Заселено (отработано) стволовыми вредителями:

Вид вредителя	Порода	Встречаемость (% заселённых деревьев)	Степень заселения лесного насаждения (слабая, средняя, сильная)
не выявлено			

Повреждено огнём:

Вид пожара	Порода	Состояние корневых лап		Состояние корневой шейки		Подсушивание луба	
		процент повреждённых огнём корней	процент деревьев с данным повреждением	ожог корневой шейки по окружности (1/4; 2/4; 3/4; более 3/4)	процент деревьев с данным повреждением	по окружности (1/4; 2/4; 3/4; более 3/4)	процент деревьев с данным повреждением

Поражено болезнями:

Вид болезни	Порода	Встречаемость (% поражённых деревьев)	Степень поражения лесного насаждения (слабая, средняя, сильная)
не выявлено			

2.3. Выборке подлежит 0 % деревьев,

в том числе :

ослабленных	-	% (причины назначения)	-
сильно ослабленных	-	% (причины назначения)	-
усыхающих	-	% (причины назначения)	-
свежего сухостоя	-	% (причины назначения)	-

свежего ветровала	-	%;
свежего бурелома	-	%;
старого ветровала	-	%;
старого бурелома	-	%;
старого сухостоя	-	%;
аварийных	-	%;

2.4. Полнота лесного насаждения после уборки деревьев, подлежащих рубке, составит
Критическая полнота для данной категории лесных насаждений составляет

0,5

0,3

ЗАКЛЮЧЕНИЕ

С целью предотвращения негативных процессов или снижения ущерба от их воздействия назначено:

Участковое лесничество	Урочище (дача)	Квартал	Выдел	Площадь выдела, га	Вид мероприятия	Площадь мероприятия, га	Порода	Запас на выдел, куб. м	Крайние сроки проведения
Атаманское (Пригородное)	-	87	5	0,3	Не требует мероприятий	-	-	-	2018
							-	-	
							-	-	
							-	-	
							-	-	

Насаждение ослабленное. Средневзвешенная категория состояния насаждения -1,8. Текущий отпад не превышает двукратного размера естественного отпада. Проведение санитарно-оздоровительных мероприятий не целесообразно.

Ведомость перечета деревьев, назначенных в рубку, и абрис лесного участка прилагаются (приложение 2 и 3 к Акту).

Меры по обеспечению возобновления:

Сохранение жизнеспособного укоренившегося подроста и содействие естественному лесовосстановлению

Мероприятия, необходимые для предупреждения повреждения или поражения смежных насаждений:

-
-

Сведения для расчёта степени повреждения:

год образования старого сухостоя -

основная причина повреждения древесины -

Дата проведения обследований 24.10.2014

Исполнитель работ по проведению лесопатологического обследования: инженер-лесопатолог филиала ФБУ "Рослесозащита" "ЦЗЛ Волгоградской области"

ФИО Качан С.А.

Подпись 

Ведомость лесных участков с выявленными несоответствиями таксационным описаниям

Лесничество (лесопарк) Шахтинское
Уч.лесничество Атаманское (Пригородное)

Источник данных	Год проведения лесосурьейства	Номер квартала	Номер выдела	Площадь выдела	Целевое назначение лесов	Категория защитных лесов	Номер лесопатологического выдела	Площадь лесопатологического выдела га	Таксационные характеристики										Заложено пробных площадей						
									Состав	Порода	Возраст, лет	Средняя высота, м	Средний диаметр, см	тип леса	ТУМ	Полнота	Бонитет	Запас на I га, м3	Количество, шт	Общая площадь					
ТО	2005	87	5	0,3	Защитные	государственные защитные лесные полосы			4Дн4Яз2Абр	Дн	56	17	20							33	2	0,3			
										Яз	-	-	-											33	
										Абр	-	-	-												24
										-	-	-	-												-
										-	-	-	-												-
Ф	2017	87	5	0,3	Защитные	лесные полосы			4Дн4Яз2Абр	Дн	68	17	20							33,46	2	1			
										Яз	68	15	18											33,2	
										Абр	68	10	16												10,46
										-	-	-	-												-
										-	-	-	-												-
																				77,13					

ТО - таксационные описания
Ф - фактическая характеристика лесного насаждения

Исполнитель работ по проведению лесопатологического обследования: инженер-лесопатолог филиала ФБУ "Рослесозащита" ЦЗЛ Волгоградской области

ФИО Качан С.А. Подпись

Ведомость перечета деревьев назначенных в рубку
Временная пробная площадь № 1

Субъект Российской Федерации Ростовская область

Лесничество (лесопарк) Шахтинское Уч.лесничество Атаманское (Пригородное)

Урочище(лесная дача) -

Квартал 87 Выдел 5 Площадь 0,3 га.

Площадь мероприятия 0,3 га Размер пробной площади 0,3 га

Номер очага вредных организмов -

Таксационная характеристика:

тип леса ДСН состав 4Дн4Яз2Абр

возраст 68 / - / - / - / - / - / - / - / бонитет 2 полнота 0,5
Сохранение жизнеспособного укоренившегося
подроста и содействие естественному
лесовосстановлению

запас на га, м³ 77 возобновление

Время и причина ослабления лесного насаждения:

Причины повреждения: засуха (код 830),

Данные причины определены по следующим признакам: усыхание вершины прошлых лет <1/3 длины кроны (код 131), усыхание от 1/4 до 1/2 ветвей в кроне прошлых лет (код 112), усыхание <1/4 ветвей в кроне прошлых лет (код 111).

Тип очага организмов: эпизодический, хронический (подчеркнуть).

Фаза развития очага вредных организмов: начальная, нарастания численности, собственно вспышка, кризис (подчеркнуть).

Состояние лесного насаждения: **Насаждение с нарушенной устойчивостью (ослабленное), СКС = 2,4**

Намечаемые мероприятия: **Не требует мероприятий**

Исполнитель работ по проведению лесопатологического обследования: инженер-лесопатолог филиала ФБУ "Рослесозащита" "ЦЗЛ Волгоградской области"

Ф. И. О. Качан С.А.

Подпись 

Дата составления документа: 22.01.2018г

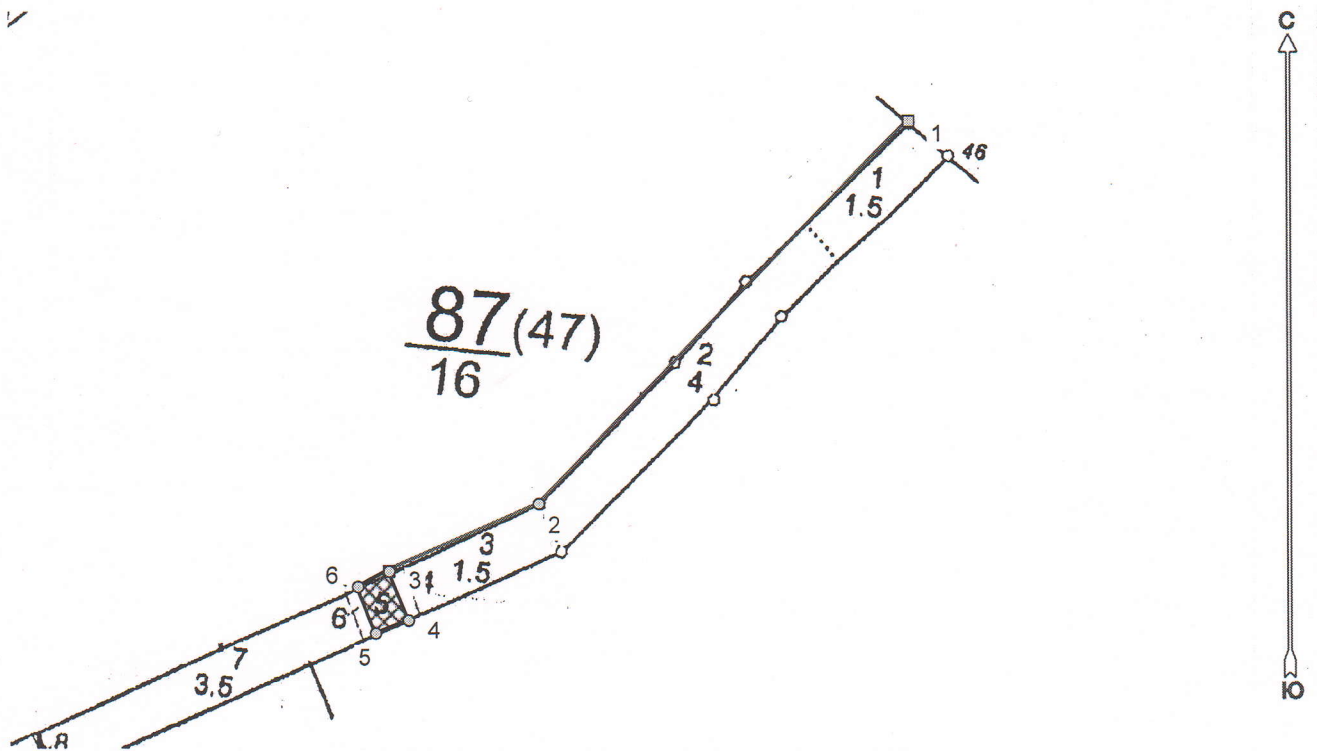
Телефон 8-961-322-38-10



Абрис лесного участка с обозначенными границами

Месторасположение лесосеки: Ростовская область
Юридическое лицо, ведущее лесное хозяйство: Шахтинское лесничество
Структурное подразделение юридического лица, ведущего лесное хозяйство: Атаманское (Пригородное) участковое лесничество, лесной квартал № 87, таксационный выдел № 5, площадь лесосеки 0,3 га.

Масштаб 1:10000



Условные обозначения:

	Лесосеки
	Привязки
	Привязки неэксплуат. площадей
	Неэксплуатационные участки

Пробные площадки (ленты)

Исполнитель: инженер-лесопатолог, Качан С.А.

(должность, Ф.И.О., подпись)

* в таблицах приведены магнитные углы
(магнитное склонение 0 / не задано)

Экспликация или координаты поворотных точек лесосеки:

Общая площадь: 0,3 га

Эксплуатационная площадь: 0,3 га

Номера точек	Координаты точки	Румбы линий	Меры линий
1 - 2	39° 54' 06"; 47° 17' 03";	ЮЗ 44,0°	737,0
2 - 3	39° 53' 42"; 47° 16' 45";	ЮЗ 66,0°	227,7
3 - 4	39° 53' 32"; 47° 16' 42";	ЮВ 21,5°	72,3
4 - 5	39° 53' 33"; 47° 16' 40";	ЮЗ 68,5°	48,8
5 - 6	39° 53' 31"; 47° 16' 40";	СЗ 21,0°	68,4
6 - 3	39° 53' 30"; 47° 16' 42";	СВ 64,0°	47,9

№ выдела	Ленты (круговой площадки) перечета				
	№ ленты (площадки)	длина, м	ширина, м	радиус, м	площадь, га
5	-	-	-	-	-
	-	-	-	-	-
	-	-	-	-	-
Итого:					-

Исполнитель: инженер-лесопатолог, Качан С.А.

(должность, Ф.И.О., подпись)

* в таблицах приведены магнитные углы
(магнитное склонение 0 / не задано)

ГИС «Лесные ресурсы» Format 5
1999-2017. Все права защищены.