

УТВЕРЖДАЮ:

Должность Начальник Управления
лесами Республики Адыгея
Ф.И.О. Бельмехов Р.Я.

Дата 13.06.2017г

**Акт
лесопатологического обследования № 1- Н**

лесных насаждений Гузериписьского лесничества (лесопарка)
Республика Адыгея
(субъект Российской Федерации)

Способ лесопатологического обследования: 1. Визуальный
2. Инструментальный

Место проведения

Участковое лесничество	Урочище (дача)	Квартал (кварталы)	Выдел (выделы)	Площадь, га
Новопрхладненское		89	14	9,0

Лесопатологическое обследование проведено на общей площади 9,0 га.

2. Инструментальное обследование лесного участка.*

2.1. Фактическая таксационная характеристика лесного насаждения соответствует (не соответствует) (нужное подчеркнуть) таксационному описанию. Причины несоответствия:

Ведомость лесных участков с выявленными несоответствиями таксационным описаниям приведена в приложении 1 к Акту.

2.2. Состояние насаждений: **с нарушенной устойчивостью**
с утраченной устойчивостью

причины повреждения:

Бактериальное заболевание

Заселено (отработано) стволовыми вредителями:

Вид вредителя	Порода	Встречаемость (% заселённых деревьев)	Степень заселения лесного насаждения (слабая, средняя, сильная)

Повреждено огнём:

Вид пожара	Порода	Состояние корневых лап		Состояние корневой шейки		Подсушивание луба	
		процент повреж- дённых огнём корней	процент деревьев с данным повреж- дением	ожог корневой шейки по окружности (1/4; 2/4; 3/4; более 3/4)	процент деревьев с данным повреж- дением	по окружности (1/4; 2/4; 3/4; более 3/4)	процент деревьев с данным повреж- дением

Поражено болезнями:

Вид болезни	Порода	Встречаемость (% поражённых деревьев)	Степень поражения лесного насаждения (слабая, средняя, сильная)
Бактериальное заболевание	Бк	70	сильная
	Д нс	84	сильная
	Г	79	сильная
	Пк	84	сильная

2.3. Выборке подлежит 39,9 % деревьев,

в том числе:

ослабленных _____ % (причины назначения) _____ ;

сильно ослабленных _____ % (причины назначения) _____ ;

усыхающих 4,1 % (причины назначения) Бактериальное заболевание _____ ;

свежего сухостоя 12,8 %,

в том числе: свежего ветровала 7 %;

свежего бурелома _____ %;

старого ветровала _____ %;

в том числе: старого бурелома _____ %;

старого сухостоя _____ 16 %;

аварийных _____ %.

2.4. Полнота лесного насаждения после уборки деревьев, подлежащих рубке, составит _____ 0,5 .
Критическая полнота для данной категории лесных насаждений составляет _____ Не лимитируется .

ЗАКЛЮЧЕНИЕ

С целью предотвращения негативных процессов или снижения ущерба от их воздействия назначено:

Участковое лесничество	Урочище (дача)	Квартал	Выдел	Площадь выдела, га	Вид мероприятия	Площадь мероприятия, га	Порода	Запас на выдел, куб. м	Крайние сроки проведения
Новопрехладненское		89	14	9,0	ВСП	9,0	Бк	700	2018
							Г	120	
							Днс	100	
							Пк	400	

Ведомость перечета деревьев, назначенных в рубку, и абрис лесного участка прилагаются (приложение 2 и 3 к Акту).

Меры по обеспечению возобновления:

При проведении рубки подлежит сохранению жизнеспособный подрост

Мероприятия, необходимые для предупреждения повреждения или поражения смежных насаждений: Очистка мест рубок от порубочных остатков, должна проводиться одновременно с рубкой насаждения и трелевкой древесины с последующей доочисткой


Сведения для расчёта степени повреждения:

год образования старого сухостоя 2012 ;

основная причина повреждения древесины Бактериальное заболевание

Дата проведения обследований 07.06.2014

Исполнитель работ по проведению лесопатологического обследования:

Ф.И.О. Бояршинов Ю.В. Подпись 

Результаты проведения лесопатологического обследования лесных насаждений за Июнь 20 17 г.
(месяц)

Субъект Российской Федерации Республика Адыгея
Участковое лесничество Новопрощадненское
Лесничество (лесопарк) Урочище (лесная дача)
Узерицкое лесничество

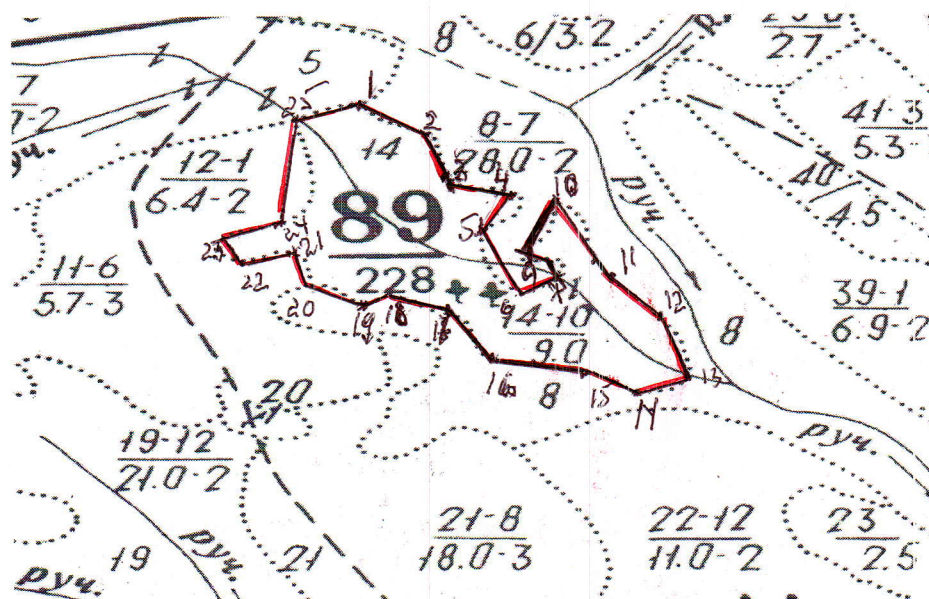
1	2	3	4	5	6	7	Таксационная характеристика лесного насаждения										Распределение деревьев по категориям состояния, % от запаса										29	30	31	32	33	34	
							8	9	10	11	12	13	14	15	16	17	18	19	20	21	22	23	24	25	26	27							28
Номер квартала	Номер выдела	Площадь выдела, га	Целевое назначение лесов	Категория защитных лесов	Номер лесопатологического выдела	Площадь лесопатологического выдела, га	состав	порода	возраст	средняя высота, м	средний диаметр, см	тип леса	полнота	бонитет	запас, куб. м/га	Число деревьев на пробе, шт.	без признаков ослабления	ослабленные	сильно ослабленные	усыхающие	свежий сухостой	старый сухостой	свежий ветровал	старый ветровал	свежий бурелом	старый бурелом	аварийные деревья	Признаки повреждения деревьев	Доля поврежденных деревьев, %	Причина ослабления, повреждения	Подлежит рубке, %	вид	площадь, га
1	2	3	4	5	6	7	8	9	10	11	12	13	14	15	16	17	18	19	20	21	22	23	24	25	26	27	28	29	30	31	32	33	34
89	14	9	ашитные		14	9	5	Бк	204	28	64	СВБк	0,7	2	190	106	25	7	23	9	12	14	10				821	70	390	36	ВСР	9	
							2	Г	154	23	32					41	19	17	16	14	12	5					806	79	390	34			
							1	Пк	154	26	36					19	16	24	9	41	10						820	84	390	51			
							2	Дке	154	25	48					43	15	12	13	10	17	5					801	84	390	50			

Показатели, не соответствующие таксационному описанию, отмечаются («*»).
Исполнитель работ по проведению лесопатологического обследования: : леса расположенные в пустынных, полупустынных, лесостепных, лесотундровых зонах, степях горях

Ф.И.О. Бояринов Ю.В. Подпись
Дата составления документа 07.06.2017 Телефон 8 988 470 21 58

Абрис участка расположенного в кв. 89выд. 14 Новопрохладненского участкового лесничества структурного подразделения «Гузериписькое лесничество» Управления лесами Республики Адыгея

М 1:10000



№ выдела	Ленты (круговой площадки) перечета				
	№ ленты (площадки)	длина, м	ширина, м	радиус, м	площадь, га
14	1	260	30		0,78
	2	235	20		0,47

Номера точек	Координаты	Румбы линий	Длина, м
1	N44°03'528"E040°17'580"	ЮВ:51	79
2	N44°03'499"E040°17'638"	ЮВ:23	68
3	N44°03'448"E040°17'656"	ЮЗ:69	91
4	N44°03'446"E040°17'703"	ЮЗ:47	58
5	N44°03'419"E040°17'671"	ЮВ:22	102
6	N44°03'366"E040°17'703"	СВ:58	63
7	N44°03'386"E040°17'731"	СЗ:42	38
8	N44°03'398"E040°17'728"	СЗ:40	29
9	N44°03'411"E040°17'692"	СВ:31	81
10	N44°03'462"E040°17'725"	ЮВ:19	132
11	N44°03'403"E040°17'765"	ЮВ:43	89
12	N44°03'329"E040°17'833"	ЮВ:11	107
13	N44°03'302"E040°17'844"	ЮЗ:52	70
14	N44°03'276"E040°17'804"	СЗ:51	56
15	N44°03'302"E040°17'768"	СЗ:68	122
16	N44°03'318"E040°17'678"	СЗ:12	81
17	N44°03'350"E040°17'656"	СЗ:62	89
18	N44°03'369"E040°17'605"	ЮЗ:58	42
19	N44°03'366"E040°17'569"	СЗ:53	55
20	N44°03'371"E040°17'536"	СЗ:8	49
21	N44°03'401"E040°17'518"	ЮЗ:79	84
22	N44°03'390"E040°17'464"	СЗ:16	38
23	N44°03'411"E040°17'453"	СВ:71	120
24	N44°03'435"E040°17'533"	СЗ:13	149
25	N44°03'517"E040°17'529"	СВ:78	97

Исполнитель работ по проведению лесопатологического обследования:

Ф.И.О. Бояршинов Ю.В Подпись 

Дата составления документа 07.06.2017 Телефон 8 988 470 21 58