

УТВЕРЖДАЮ:

Должность Начальник Управления  
лесами Республики АдыгеяФ.И.О. Бельмехов Р.Я.Дата 13.06.2017г.**Акт  
лесопатологического обследования № 6-Н**лесных насаждений Гузерибльского лесничества (лесопарка)  
Республика Адыгея  
(субъект Российской Федерации)Способ лесопатологического обследования: 1. Визуальный   
2. Инструментальный **Место проведения**

Участковое лесничество	Урочище (дача)	Квартал (кварталы)	Выдел (выделы)	Площадь, га
Новопрехладненское		21	22	1,2

Лесопатологическое обследование проведено на общей площади 1,2 га.

**2. Инструментальное обследование лесного участка.\***

2.1. Фактическая таксационная характеристика лесного насаждения соответствует (не соответствует) (нужное подчеркнуть) таксационному описанию. Причины несоответствия:

Ведомость лесных участков с выявленными несоответствиями таксационным описаниям приведена в приложении 1 к Акту.

2.2. Состояние насаждений: **с нарушенной устойчивостью**  **с утраченной устойчивостью**

причины повреждения:

Стволовая гниль

Заселено (отработано) стволовыми вредителями:

Вид вредителя	Порода	Встречаемость (% заселённых деревьев)	Степень заселения лесного насаждения (слабая, средняя, сильная)

Повреждено огнём:

Вид пожара	Порода	Состояние корневых лап		Состояние корневой шейки		Подсушивание луба	
		процент повреждённых огнём корней	процент деревьев с данным повреждением	ожог корневой шейки по окружности (1/4; 2/4; 3/4; более 3/4)	процент деревьев с данным повреждением	по окружности (1/4; 2/4; 3/4; более 3/4)	процент деревьев с данным повреждением

Поражено болезнями:

Вид болезни	Порода	Встречаемость (% поражённых деревьев)	Степень поражения лесного насаждения (слабая, средняя, сильная)
Стволовая гниль, трутовики	Ол. ч	36	сильная
	Ол. с	33	сильная
	Ив. д	33	сильная
	Г	35	сильная
	Кл. п	34	сильная

2.3. Выборке подлежит 35 % деревьев,

в том числе:

ослабленных \_\_\_\_\_ % (причины назначения) \_\_\_\_\_ ;

сильно ослабленных \_\_\_\_\_ % (причины назначения) \_\_\_\_\_ ;

усыхающих \_\_\_\_\_ % (причины назначения) Стволовая гниль, \_\_\_\_\_ ;

свежего сухостоя 14,9 %,

в том числе: свежего ветровала \_\_\_\_\_ %;

свежего бурелома 6,3 %;

старого ветровала \_\_\_\_\_ %;

в том числе: старого бурелома \_\_\_\_\_ %;

старого сухостоя 13,8 %;

аварийных \_\_\_\_\_ %.

2.4. Полнота лесного насаждения после уборки деревьев, подлежащих рубке, составит 0,5.  
Критическая полнота для данной категории лесных насаждений составляет Не лимитируется.

### ЗАКЛЮЧЕНИЕ

С целью предотвращения негативных процессов или снижения ущерба от их воздействия назначено:

Участковое лесничество	Урочище (дача)	Квартал	Выдел	Площадь выдела, га	Вид мероприятия	Площадь мероприятия, га	Порода	Запас на выдел, куб. м	Крайние сроки проведения
Новопрехладненское		21	22	1,2	ВСП	1,20	Ол. ч	36	2018
							Ол. с	33	
							Ив. д	33	
							Г	35	
							Кл. п	34	

Ведомость перечета деревьев, назначенных в рубку, и абрис лесного участка прилагаются (приложение 2 и 3 к Акту). Меры по обеспечению возобновления:

При проведении рубки подлежит сохранению жизнеспособный подрост

Мероприятия, необходимые для предупреждения повреждения или поражения смежных насаждений: Очистка мест рубок от порубочных остатков, должна проводиться одновременно с рубкой насаждения и трелевкой древесины с последующей доочисткой


Сведения для расчёта степени повреждения:

год образования старого сухостоя 2013 ;

основная причина повреждения древесины Стволовая гниль

Дата проведения обследований 07.06.2014г

Исполнитель работ по проведению лесопатологического обследования:

Ф.И.О. Бояршинов Ю.В. Подпись 







44	3					9												20	85
Итого, % (шт.)	65					15		9										113	35
Итого % (м³)	43					25		10											57

Порода: Клен полевой

Ступени толщины см	Количество деревьев по категориям состояния, шт.																Всего деревьев по ступеням толщины	
	I	II	III	IV		V		VI			ветровал, бурелом			аварийные деревья			шт.	в том числе подлежат рубке, %
				НЗ	З	НЗ	З	НЗ	З	О	НЗ	З	О	НЗ	З	О		
1	2	3	4	5	6	7	8	9	10	11	12	13	14	15	16	17	18	19
12	5																5	
16	14																14	
20	3																3	
24	10																10	
28	10																10	
32	4					9											13	70
36																		
40	11							4									15	27
44								11			2						13	100
48	3					5											8	63
Итого, % (шт.)	66					16		16			2						91	34
Итого % (м³)	47					22		28			3							53

Результаты проведения лесопатологического обследования лесных насаждений за

июнь (месяц)

20 17 г.

Субъект Российской Федерации  
Участковое лесничество

Республика Адыгея  
Новопрощальненское

Лесничество (лесопарк)  
Урочище (лесная дача)

Гузерипльское лесничество

Таксационная характеристика лесного насаждения													Распределение деревьев по категориям состояния, % от запаса								Назначенные мероприятия												
1	2	3	4	5	6	7	8	9	10	11	12	13	14	15	16	17	18	19	20	21	22	23	24	25	26	27	28	29	30	31	32	33	34
Номер квартала	Номер выдела	Площадь выдела, га	Целевое назначение лесов	Категория защитных лесов	Номер лесопатологического выдела	Площадь лесопатологического выдела, га	состав	порода	возраст	средняя высота, м	средний диаметр, см	тип леса	полнота	бонитет	запас, куб. м/га	Число деревьев на пробе, шт.	без признаков ослабления	ослабленные	сильно ослабленные	усыхающие	свежий сухой	старый сухой	свежий ветровал	старый ветровал	свежий бурелом	старый бурелом	аварийные деревья	Признаки повреждения деревьев	Доля поврежденных деревьев, %	Причина ослабления, повреждения	Подлежит рубке, %	вид	площадь, га
21	22	1,2	защитные		22	1,2	4	Ольч	60	20	24	СЫОЛЧ	0,7	2	200	132	72				8	13	10		5			468	30	31	28	33	34
							2	Ильд	60	20	24					118	69				17	22		1				468	33	350	31	БСР	1,2
							1	Кип	60	20	24					113	43				25	10		8				468	35	350	33		
									60	20	24					91	47				22	28		3				468	34	350	53		

Показатели, не соответствующие таксационному описанию, отмечаются «\*».  
Исполнитель работ по проведению лесопатологического обследования:

Ф.И.О. \_\_\_\_\_ Подпись \_\_\_\_\_

*[Подпись]*

лес, расположенные в пустынных, полупустынных, лесостепных, лесотундровых зонах, степях  
средневежественная величина состояния насаждения 2,6

, горах

Дата составления документа \_\_\_\_\_

*04.06.2014*

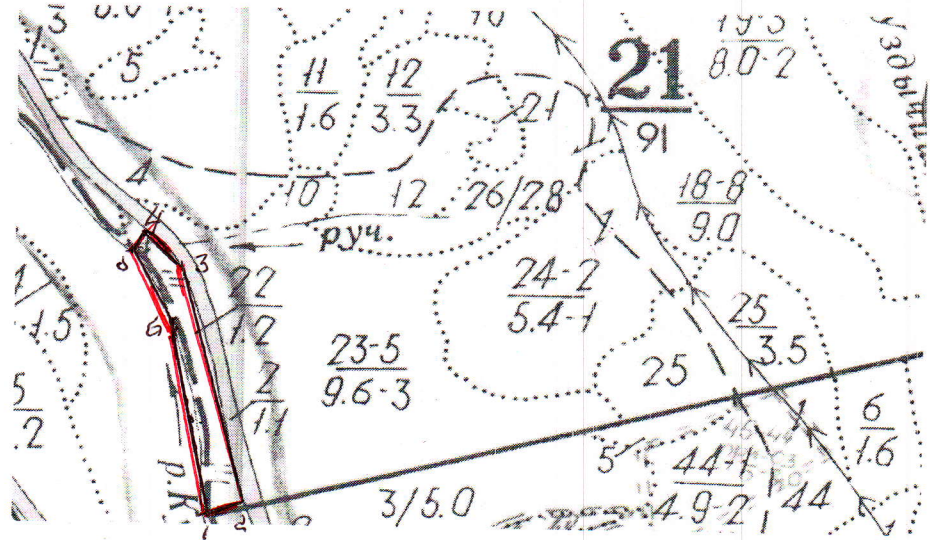
Телефон \_\_\_\_\_

8 988 470 21 58



Абрис участка расположенного в кв. 21 выд. 22 Новопрехладненского участкового лесничества структурного подразделения «Гузерицкое лесничество» Управления лесами Республики Адыгея

М 1:10000



№ выдела	Ленты (круговой площадки) перечета				
	№ ленты (площадки)	длина, м	ширина, м	радиус, м	площадь, га
22					1,2

Номера точек	Координаты	Румбы линий	Длина, м
1	N44°06'50.9"E040°19'64.8"	ЮВ:86°	42
2	N44°06'52.0"E040°19'67.7"	СЗ:19°	326
3		СЗ:49°	73
4	N44°06'73.0"E040°19'56.1"	ЮЗ:27°	31
5	N44°06'70.1"E040°19'37.2"	ЮВ:32°	111
6		ЮВ:14°	265

Условные обозначения:

Исполнитель работ по проведению лесопатологического обследования:

Ф.И.О. Бояршинов Ю.В. Подпись 

Дата составления документа 02.06.2014 Телефон 8 988 470 21 58