

УТВЕРЖДАЮ:

Заместитель председателя комитета
природных ресурсов, лесного хозяйства
и экологии

А.Н. Кузенко

«28» 07 2017 г.

Акт № 5/5-17
лесопатологического обследования
лесных насаждений Даниловского лесничества
лесничества (лесопарка)

Волгоградская область
(субъект РФ)

Способ лесопатологического обследования: **Инструментальный**

Место проведения

Участковое лесничество	Урочище (дача)	Квартал (кварталы)	Выдел (выделы)	Площадь, га
Штабное		59	3	26,0

Лесопатологическое обследование проведено на общей площади 4,4 га.

Инструментальное обследование лесного участка

1. Фактическая таксационная характеристика лесного насаждения соответствует (не соответствует) (нужное подчеркнуть) таксационному описанию. Причины несоответствия: Давность лесоустройства (Лесоустройство 1996 года). Несоответствует средняя высота, средний диаметр, возраст, запас.
2. Ведомость лесных участков с выявленными несоответствиями таксационным описаниям приведена в приложении 1 к Акту.

2. Состояние насаждений: **с нарушенной устойчивостью + с утраченной устойчивостью**

причины повреждения: изменение уровня грунтовых вод под воздействием почвенно-климатических факторов.

В том числе:

заселено (отработано) стволовыми вредителями

Вид вредителя	Порода	Встречаемость (% заселённых деревьев)	Степень заселения лесного насаждения (слабая, средняя, сильная)
-	-	-	-
-	-	-	-

Повреждено огнём

Вид пожара	Порода	Состояние корневых лап		Состояние корневой шейки		Подсушивание луба	
		процент повреждённых огнём корней	процент деревьев с данным повреждением	ожог корневой шейки по окружности (1/4; 2/4; 3/4; более 3/4)	процент деревьев с данным повреждением	по окружности (1/4; 2/4; 3/4; более 3/4)	процент деревьев с данным повреждением
-	-	-	-	-	-	-	-

Поражено болезнями

Вид болезни	Порода	Встречаемость (% поражённых деревьев)	Степень поражения лесного насаждения (слабая, средняя, сильная)
-	-	-	-
-	-	-	-

3. Выборке подлежит 21 % деревьев, кв.59 выд.3 лп 2

в том числе: ослабленных 0 %
 сильно ослабленных 0 %
 усыхающих 0 %
 свежего сухостоя 10 %, в том числе: свежего ветровала 0 %
 свежего бурелома 0 %
 старого ветровала 0 %
 в том числе: старого бурелома 0 %
 старого сухостоя 11 %

4. Полнота лесного насаждения после уборки деревьев, подлежащих рубке составит 0.4
 Критическая полнота для данной категории лесных насаждений составляет 0.3

5. ЗАКЛЮЧЕНИЕ

С целью предотвращения негативных процессов или снижения ущерба от их воздействия назначено:

Участковое лесничество	Урочище (дача)	Квартал	Выдел	Площадь, выдела, га	Вид мероприятия	Площадь, мероприятия, га	Порода	Запас на выдел, куб	Крайние сроки проведения
Штабное		59	3 лп 2	26.0	ВСП	4.4	Д	136.0	2017 г.
Итого:						4,4		136,0	

Ведомость перечета деревьев назначенных в рубку и абрис лесного участка прилагаются (приложение 2 и 3 к Акту)

6. Меры по обеспечению возобновления _____

7. Мероприятия, необходимые для предупреждения повреждения или поражения смежных насаждений проведение ЛПО в смежных насаждениях, недопускается захламливание порубочными остатками смежных выделов


8. Сведения для расчёта понижающего коэффициента стоимости древесины:

год образования старого сухостоя 2010г. ;

основная причина повреждения древесины изменение уровня грунтовых вод под воздействием почвенно – климатических факторов .

Дата проведения обследований 24.04.2017

Исполнитель работ по проведению лесопатологических обследований:

ФИО Горянова О.И. Подпись 

Ведомость лесных участков с выявленными несоответствиями таксационным описаниям

Источник данных	Год проведения лесосурьейства	Номер квартала	Номер выдела	Площадь выдела, га	Целевое назначение лесов	Категория защитных лесов	Номер лесопатологического выдела	Площадь лесопатологического выдела, га	Таксационная характеристика										Заложено пробных площадей					
									состав	порода	возраст, лет	средняя высота, м	средний диаметр, см	тип леса	ТУМ	полнота	бонитет	запас, км/га	количество, шт.	общая площадь, га				
ТО	1996	59	3	26,0	защитные	Нерест.					55	16	24	ДКККП	Е3	06	3	110						
Ф	2017	59	3	26,0	защитные	Нерест.	лп 2	4,4			76	19	26	ДКККП	Е3	06	3	150		1			0,44	

ТО -- таксационные описания Ф - фактическая характеристика лесного насаждения

Исполнитель работ по проведению лесопатологических обследований: ФИО

Горянова О.И.

Подпись



Ведомость перечета деревьев назначенных в рубку

ВРЕМЕННАЯ ПРОБНАЯ ПЛОЩАДЬ № 1

Субъект Российской Федерации Волгоградская область

Лесничество (лесопарк) Даниловское

Квартал 59 Выдел 3 лп 2 Площадь 4.4 га.

Номер очага вредных организмов _____ Размер пробной площади 0.44 га

Таксационная характеристика:

Тип леса ДКККП Состав 10Дпн Возраст 76 Бонитет 3

Полнота 06 Запас на га 150 Возобновление естественное

Время и причина ослабления лесного насаждения изменение уровня грунтовых вод под воздействием почвенно-климатических факторов.

Тип очага вредных организмов: эпизодический, хронический (подчеркнуть)

Фаза развития очага вредных организмов: начальная, нарастания численности, собственно вспышка, кризис (подчеркнуть)

Состояние лесного насаждения, намечаемые мероприятия Насаждение ослабленное, требуется проведение выборочной санитарной рубки с интенсивностью рубки 21%.

Исполнитель работ по проведению лесопатологических обследований:

ФИО Горянова О.И. Подпись Гор

Дата составления документа 27.04.17 Телефон 8(84461)5-36-85

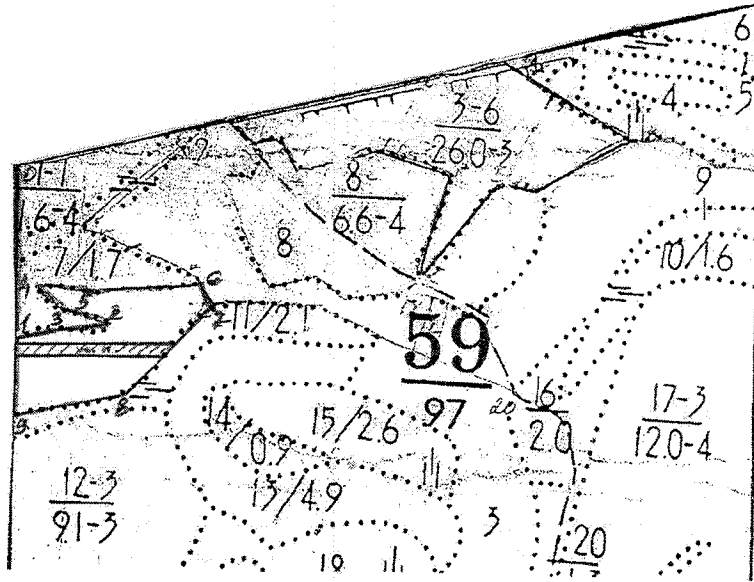
ВЕДОМОСТЬ ПЕРЕЧЕТА ДЕРЕВЬЕВ

Порода: Дуб порослевой низкоствольный кв.59 выд.3 лп 2, п.п.- 0,44 га.

Ступени толщин ы см	Количество деревьев по категориям состояния, шт.															Всего деревьев по ступеням толщины		
	I	II	III	IV		V		VI			ветровал, бурелом			аварийные деревья			шт.	в т.ч. подлеж ат рубке, шт./%
				НЗ	З	НЗ	З	НЗ	З	О	НЗ	З	О	НЗ	З	О		
1	2	3	4	5	6	7	8	9	10	11	12	13	14	15	16	17	18	19
12	16	9	2			8		3									38	11/29
16	20	10	6			1		2									39	3/8
20	32	3	2			6		7									50	13/26
24	24	6	3			3		6									42	9/21
28	6	2	8			2		1									19	3/16
32	5	2	2			1		2									12	3/25
36	6	1	1			-		2									10	2/20
Итого, шт	109	33	24			21		23									210	44
Итого, %	52	16	11			10		11									100	21

Абрис участка
Месторасположение лесного участка Волгоградская область Штабное участковое лесничество
лесной квартал 59 выдел 3 лп 2

М 1:10000
Площадь 4,4 га



№ выдела	Площадка перечёта (ленты)			
	№ площадки	длина, м	ширина, м	площадь, га
3 лп 2	1	20	220	0,44

№ точек	Координаты	Румбы линий	Длина, м	№ точек	Координаты	Румбы линий	Длина, м
0-1	50.355775 44.164664	Ю 0°	230	5-6	50.360061 44.168998	СВ 86°	160
1-2	50.359472 44.169255	СВ 81°	149	6-7	50.360513 44.170028	ЮВ 31°	60
2-3	50.359472 44.169255	СЗ 76°	70	7-8	50.360376 44.170350	ЮЗ 41°	185
3-4	50.359582 44.169148	СЗ 48°	60	8-9	50.359814 44.170199	ЮЗ 81°	185
4-5	50.359869 44.168805	ЮВ 82°	80	9-1	50.359500 44.169320	С 0°	140

Условные обозначения:

- Граница лесного фонда
□ Пробная площадь (лента) (координаты: 50.359500, 44.169320)

Исполнитель работ по проведению лесопатологических обследований:

ФИО Горянова О.И. Подпись *О.И. Горянова*

Дата составления документа 24.04.18 Телефон 8(84461) 5-36-85