

УТВЕРЖДАЮ:

Заместитель председателя
комитета природных
ресурсов, лесного хозяйства и
экологии Волгоградской области

Кузнецко А.Н.

« 28 » 07 2017г.

Акт

лесопатологического обследования N 19/2-17

лесных насаждений Серафимовичского лесничества (лесопарка)
Волгоградская область (субъект Российской Федерации)

Способ лесопатологического обследования: 1. Визуальный

2. Инструментальный

Место проведения

Участковое лесничество	Урочище (дача)	Квартал (кварталы)	Выдел (выделы)	Площадь, га
Распопинское		23	50	1,4
Распопинское		23	51	3,9

Лесопатологическое обследование проведено на общей площади **4,4** га.

Handwritten signature

2. Инструментальное обследование лесного участка. <*>

2.1. Фактическая таксационная характеристика лесного насаждения соответствует (не соответствует) таксационному описанию. Причины несоответствия: давность лесоустройства (1996 год) не соответствует возраст, диаметр, высота, полнота, запас.

Ведомость лесных участков с выявленными несоответствиями таксационным описаниям приведена в приложении 1 к Акту.

2.2. Состояние насаждений:

с нарушенной устойчивостью

с утраченной устойчивостью

причины повреждения: устойчивый низовой пожар 1-3 летней давности высокой интенсивности.

Заселено (отработано) стволовыми вредителями:

Вид вредителя	Порода	Встречаемость (% заселенных деревьев)	Степень заселения лесного насаждения (слабая, средняя, сильная)
-	-	-	-

Повреждено огнем:

Вид пожара	Порода	Состояние корневых лап		Состояние корневой шейки		Подсушивание луба	
		процент поврежденных огнем корней	процент деревьев с данным повреждением	ожог корневой шейки по окружности (1/4; 2/4; 3/4; более 3/4)	процент деревьев с данным повреждением	по окружности (1/4; 2/4; 3/4; более 3/4)	процент деревьев с данным повреждением
Низовой, устойчивый,	ТОПОЛЬ			Более 3/4	100		

Поражено болезнями:

Вид болезни	Порода	Встречаемость (% пораженных деревьев)	Степень поражения лесного насаждения (слабая, средняя, сильная)
-	-	-	-

2.3. Распопинское участковое лесничество кв. 23 вид. 50.

Выборке подлежит 100 % деревьев,

в том числе:

ослабленных _____% (причины назначения) _____;

сильно ослабленных _____% (причины назначения) _____;

усыхающих _____% (причины назначения) _____;

свежего сухостоя 5 %,

в том числе: свежего ветровала _____%;

свежего бурелома _____%;

старого ветровала _____%;

в том числе: старого бурелома _____%;

старого сухостоя 95 %;

аварийных _____%.

Распопинское участковое лесничество кв. 23 вид. 51.

Выборке подлежит 100 % деревьев,

в том числе:

ослабленных _____% (причины назначения) _____;

сильно ослабленных _____% (причины назначения) _____;

усыхающих _____% (причины назначения) _____;

свежего сухостоя 7 %,

в том числе: свежего ветровала _____%;

свежего бурелома _____%;

старого ветровала _____%;

в том числе: старого бурелома _____%;

старого сухостоя 93 %;

аварийных _____%.

2.4. Полнота лесного насаждения после уборки деревьев, подлежащих рубке, составит _____

Критическая полнота для данной категории лесных насаждений составляет 0,3.

ЗАКЛЮЧЕНИЕ

С целью предотвращения негативных процессов или снижения ущерба от их воздействия назначено:

Участковое лесничество	Урочище (дача)	Квартал	Выдел	Площадь выдела, га	Вид мероприятия	Площадь, мероприятия, га	Порода	запас на выделе, куб. м	Крайние сроки проведения
Распопинское		23	50	1,4	ССР	0,5	Тополь ольха ива	52,0	2017
Распопинское		23	51	3,9	ССР	3,9	Тополь ольха ива	302,0	2017
ИТОГО						4,4		354	

Ведомость перечета деревьев, назначенных в рубку, и абрис лесного участка прилагаются (приложение 2 и 3 к Акту).

Меры по обеспечению возобновления:

Комбинированное

Мероприятия, необходимые для предупреждения повреждения или поражения смежных насаждений: не допускается повреждение лесных насаждений и захламление порубочными остатками смежных выделов.

Сведения для расчета степени повреждения:

год образования старого сухостоя 2015 г. ;

основная причина повреждения древесины: насаждение погибло в результате устойчивого низового пожара 1-3 летней давности высокой интенсивности.

Дата проведения обследований: «26» июля 2017г.

Исполнитель работ по проведению лесопатологического обследования:

ФИО Колотовкина Т.А.

Подпись

Колотовкина Т.А.

Ведомость
лесных участков с выявленными несоответствиями
таксационным описаниям

Источники данных	Год проведения лесоустройства	Номер квартала	Номер выдела	Площадь выдела, га	Цели назначения лесов	Категория защитных лесов	Нормы лесопатологического выдела	Площадь лесопатологического выдела, га	Таксационная характеристика										Заложено пробных площадей					
									сос. тава	по ро да	возр аст, лет	средн яя высот а, м	средн ий диаме тр, см	тип лес а	тип услов ий место произ растан ия	полн ота	бони тет	запас, куб. м/га	колич ество , шт.	общая площа дь, га				
ТО	1996	23	50	1,4	Защ.	п/э			40лч Зив ДЗч	ол	40	18	20	олп р	Д50	0,5	4	130						
Ф	2017	23	50	1,4	Защ.	п/э		0,5	630 лчДи вд	Т	60	22	32	олп р	Д50	0,4	4	104	1	0,5				
ТО	1996	23	51	3,9	Защ.	п/э			6ч2 тбДи вд1 олч	Тч	30	17	18	осв у	с2-3п	0,6	4	110						
Ф	2017	23	51	3,9	Защ.	п/э		3,9	7т3о лчнн в	Тч	50	22	32	осв у	с2-3п	0,3	4	77	1	1,4				

Примечание: Исполнитель работ по проведению лесопатологического обследования:

ТО - таксационные описания
Ф - фактическая характеристика лесного насаждения
ФИО Колотовкина Г.А. Подпись *Колотовкина Г.А.*

Ведомость перечета деревьев назначенных в рубку

ВРЕМЕННАЯ ПРОБНАЯ ПЛОЩАДЬ N 1

Субъект Российской Федерации Волгоградская область.

Лесничество (лесопарк) Серафимовичское, Распопинское уч. л-во.

Квартал 23. Выдел 50.

Площадь 0,5 га, _____.

Номер очага вредных организмов _____. Размер пробной площади 0,5 га.

Таксационная характеристика:

тип леса: олпр; состав: бт3олч1ивд; возраст: 60; бонитет: 4; полнота: 0,4; запас на га: 104 м³; возобновление _____

Время и причина ослабления лесного насаждения: Насажение погибло в результате устойчивого низового пожара 1-3 летней давности высокой интенсивности.

Тип очага вредных организмов: эпизодический, хронический (подчеркнуть).

Фаза развития очага вредных организмов: начальная, нарастания численности, собственно вспышка, кризис (подчеркнуть).

Состояние лесного насаждения, намечаемые мероприятия:

Насажение утратило свои биологические и экологические функции, требуется проведение сплошной санитарной рубки.

Исполнитель работ по проведению лесопатологического обследования:

ФИО Колотовкина Т.А. Подпись Колотов

Дата составления документа : 26 июля 2017 г. Телефон 8(84464)43945

ВЕДОМОСТЬ ПЕРЕЧЕТА ДЕРЕВЬЕВ

Порода: Тополь

Ступени толщины см	Количество деревьев по категориям состояния, шт.																Всего деревьев по ступеням толщины	
	I	II	III	IV		V		VI			ветровал, бурелом			аварийные деревья			шт.	в том числе подлежат рубке, шт./%
				НЗ	З	НЗ	З	НЗ	З	О	НЗ	З	О	НЗ	З	О		
1	2	3	4	5	6	7	8	9	10	11	12	13	14	15	16	17	18	19
24								4									4	4/100
28								8									8	8/100
32						1		10									11	11/100
36						1		10									11	11/100
40						1		9									10	10/100
44								2									2	2/100
48								2									2	2/100
Итого, шт.						3		45									48	
Итого, %						6		94									100	100

Порода: Ольха

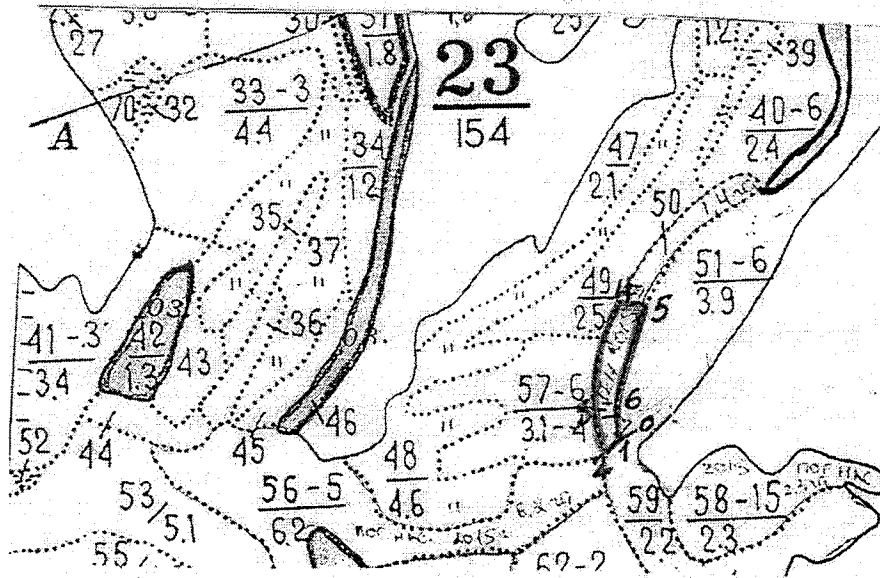
Ступени толщины см	Количество деревьев по категориям состояния, шт.																Всего деревьев по ступеням толщины	
	I	II	III	IV		V		VI			ветровал, бурелом			аварийные деревья			шт.	в том числе подлежат рубке, шт./%
				НЗ	З	НЗ	З	НЗ	З	О	НЗ	З	О	НЗ	З	О		
1	2	3	4	5	6	7	8	9	10	11	12	13	14	15	16	17	18	19
24								1									1	1/100
36								3									3	3/100
40								1									1	1/100
Итого, шт								5									5	
Итого, %								100									100	100

Порода: Ива древовидная

Ступени толщины см	Количество деревьев по категориям состояния, шт.																Всего деревьев по ступеням толщины	
	I	II	III	IV		V		VI			ветровал, бурелом			аварийные деревья			шт.	в том числе подлежат рубке, шт./%
				НЗ	З	НЗ	З	НЗ	З	О	НЗ	З	О	НЗ	З	О		
1	2	3	4	5	6	7	8	9	10	11	12	13	14	15	16	17	18	19
36								1									1	1/100
40								1									1	1/100
Итого, шт.								2									2	
Итого, %								100									100	100

Абрис участка

М 1:10 000



N выдела	Ленты (круговой площадки) перечета				
	N ленты (площадки)	длина, м	ширина, м	радиус, м	площадь, га
51	1	-	-	-	0,5

Номера точек	Координаты	Румбы линий	Длина, м
0-1	N:49°28'11" E:42°51'35"	СЗ:65°	12
1-2	N:49°28'12" E:42°51'34"	СЗ:75°	35
2-3	N:49°28'12" E:42°51'33"	СВ:13°	47
3-4	N:49°28'20" E:42°51'33"	СВ:32°	94
4-5	N:49°28'15" E:42°51'35"	ЮВ:65°	34
5-6	N:49°28'13" E:42°51'39"	ЮЗ:34°	86
6-1	N:49°28'13" E:42°51'35"	ЮЗ:12°	49

Условные обозначения:

_____ - ССР

Исполнитель работ по проведению лесопатологического исследования:

ФИО Колотовкина Т.А. Подпись Колотовкина Т.А.

Дата составления документа « 26 » июля 2017г. Телефон 8(84464)43945

Ведомость перечета деревьев назначенных в рубку

ВРЕМЕННАЯ ПРОБНАЯ ПЛОЩАДЬ N 1

Субъект Российской Федерации Волгоградская область.

Лесничество (лесопарк) Серафимовичское, Распопинское уч. л-во.

Квартал 23. Выдел 51.

Площадь 3,9 га, _____.

Номер очага вредных организмов _____. Размер пробной площади 1,4 га.

Таксационная характеристика:

тип леса: осву; состав: 7тб3олч+ивд; возраст: 50; бонитет: 4; полнота: 0,3; запас на га: 77 м³; возобновление _____

Время и причина ослабления лесного насаждения: Насаждение погибло в результате устойчивого низового пожара 1-3 летней давности высокой интенсивности.

Тип очага вредных организмов: эпизодический, хронический (подчеркнуть).

Фаза развития очага вредных организмов: начальная, нарастания численности, собственно вспышка, кризис (подчеркнуть).

Состояние лесного насаждения, намечаемые мероприятия:

Насаждение утратило свои биологические и экологические функции, требуется проведение сплошной санитарной рубки.

Исполнитель работ по проведению лесопатологического обследования:

ФИО Колотовкина Т.А. Подпись 

Дата составления документа: 26 июля 2017 г. Телефон 8(84464)43945

ВЕДОМОСТЬ ПЕРЕЧЕТА ДЕРЕВЬЕВ

Порода: Тополь

Ступени толщины см	Количество деревьев по категориям состояния, шт.															Всего деревьев по ступеням толщины		
	I	II	III	IV		V		VI			ветровал, бурелом			аварийные деревья			шт.	в том числе подлежат рубке, шт./%
				НЗ	З	НЗ	З	НЗ	З	О	НЗ	З	О	НЗ	З	О		
1	2	3	4	5	6	7	8	9	10	11	12	13	14	15	16	17	18	19
16								1									1	1/100
20						1		6									7	7/100
24						1		5									6	6/100
28								13									13	13/100
32						3		30									33	33/100
36						1		17									18	18/100
40						1		6									7	7/100
44						1		3									4	4/100
Итого, шт.						8		81									89	
Итого, %						9		91									100	100

Порода: Ольха

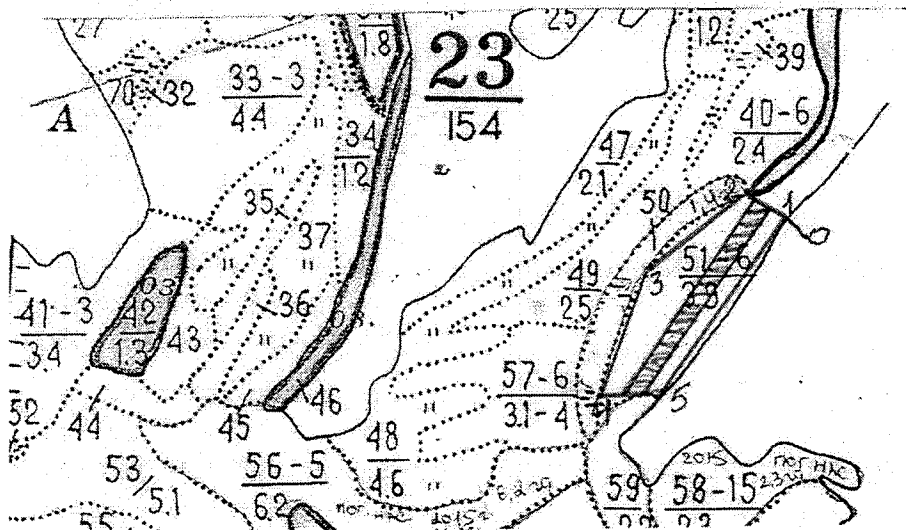
Ступени толщины см	Количество деревьев по категориям состояния, шт.															Всего деревьев по ступеням толщины		
	I	II	III	IV		V		VI			ветровал, бурелом			аварийные деревья			шт.	в том числе подлежат рубке, шт./%
				НЗ	З	НЗ	З	НЗ	З	О	НЗ	З	О	НЗ	З	О		
1	2	3	4	5	6	7	8	9	10	11	12	13	14	15	16	17	18	19
24								2									2	2/100
28								7									7	7/100
32								11									11	11/100
36								4									4	4/100
40								2									2	2/100
Итого, шт.								26									26	
Итого, %								100									100	100

Порода: Ива древовидная

Ступени толщины см	Количество деревьев по категориям состояния, шт.																Всего деревьев по ступеням толщины	
	I	II	III	IV		V		VI			ветровал, бурелом			аварийные деревья			шт.	в том числе подлежат рубке, шт./%
				НЗ	З	НЗ	З	НЗ	З	О	НЗ	З	О	НЗ	З	О		
1	2	3	4	5	6	7	8	9	10	11	12	13	14	15	16	17	18	19
32								1									1	1/100
36								1									1	1/100
Итого, шт.								2									2	
Итого, %								100									100	100

Абрис участка

М 1:10 000



N выдела	Ленты (круговой площадки) перечета				
	N ленты (площадки)	длина, м	ширина, м	радиус, м	площадь, га
51	1	350,0	40,0		1,4

Номера точек	Координаты	Румбы линий	Длина, м
0-1	N:49°28'22" E:42°51'50"	СЗ:70°	14
1-2	N:49°28'22" E:42°51'49"	СЗ:50°	61
2-3	N:49°28'23" E:42°51'47"	ЮЗ:59°	190
3-4	N:49°28'20" E:42°51'39"	ЮЗ:15°	256
4-5	N:49°28'12" E:42°51'35"	СВ:78°	80
5-1	N:49°28'13" E:42°51'39"	СВ:34°	347

Условные обозначения: _____ -ССР
 _____ Пр. площадь

Исполнитель работ по проведению лесопатологического исследования:

ФИО Колотовкина Т.А. Подпись *Колотовкина Т.А.*

Дата составления документа « 26 » июля 2017г. Телефон 8(84464)43945