

Форма

УТВЕРЖДАЮ:  
Заместитель председателя  
комитета природных ресурсов,  
лесного хозяйства и экологии,  
Волгоградской области  
А.Н. Кузенко  
Дата 02.08.2017

**АКТ**  
**лесопатологического обследования N 14/7-17**  
лесных насаждений Новоаннинского лесничества (лесопарка)  
Волгоградская область (субъект Российской Федерации)

Способ лесопатологического обследования: 1. Визуальный

2. Инструментальный

**Место проведения**

Участковое лесничество	Урочище (дача)	Квартал (кварталы)	Выдел (выделы)	Площадь, га
Новоаннинское		10	2	28,0

Лесопатологическое обследование проведено на общей площади 1,4 га.

**2. Инструментальное обследование лесного участка. <\*>**

2.1. Фактическая таксационная характеристика лесного насаждения соответствует (не соответствует) (нужное подчеркнуть) таксационному описанию. Причины несоответствия: Давность лесоустройства (22 год) 1995 год. Площадь пройдена пожаром 4-10 летней давности. Не соответствует возраст, ср. высота, ср. диаметр, полнота, запас.

Ведомость лесных участков с выявленными несоответствиями таксационным описаниям приведена в приложении 1 к Акту.

2.2. Состояние насаждений: с нарушенной устойчивостью

с утраченной устойчивостью

причины повреждения: Верховой пожар 4-10 летней давности.

Заселено (отработано) стволовыми вредителями:

Вид вредителя	Порода	Встречаемость (% заселенных деревьев)	Степень заселения лесного насаждения (слабая, средняя, сильная)
-	-	-	-

Повреждено огнем: 1,4 га.

Вид пожара	Порода	Состояние корневых лап		Состояние корневой шейки		Подсушивание луба	
		процент поврежденных огнем корней	процент деревьев с данным повреждением	ожог корневой шейки по окружности (1/4; 2/4; 3/4; более 3/4)	процент деревьев с данным повреждением	по окружности (1/4; 2/4; 3/4; более 3/4)	процент деревьев с данным повреждением
Верховой	Сосна	-	-	Более 3/4	100	Более 3/4	100

Поражено болезнями:

Вид болезни	Порода	Встречаемость (% пораженных деревьев)	Степень поражения лесного насаждения (слабая, средняя, сильная)
-	-	-	-

### 2.3. Выборке подлежит:

Кв. 10 вид. 2 выборке подлежит 100% деревьев,

в том числе:

ослабленных \_\_\_\_\_% (причины назначения) \_\_\_\_\_;

сильно ослабленных \_\_\_\_\_% (причины назначения) \_\_\_\_\_;

усыхающих \_\_\_\_\_% (причины назначения) \_\_\_\_\_;

свежего сухостоя \_\_\_\_\_%,

в том числе: свежего ветровала \_\_\_\_\_%;

свежего бурелома \_\_\_\_\_%;

старого ветровала 7 %;

в том числе: старого бурелома \_\_\_\_\_%;

старого сухостоя 93 %;

аварийных \_\_\_\_\_%.

2.4. Полнота лесного насаждения после уборки деревьев, подлежащих рубке,

составит 0,0.

Критическая полнота для данной категории лесных насаждений составляет 0,3

### ЗАКЛЮЧЕНИЕ:

С целью предотвращения негативных процессов или снижения ущерба от их воздействия назначено:

Участков ое лесничес тво	Урочище (дача)	Кварт ал	Выдел	Площадь, выдела, га	Вид меропр иятия	Площадь, мероприят ия, га	Поро да	Запас на выдел, куб.м	Крайние сроки проведен ия
Новоан ишское		10	2	28,0	ССР	1,4	Сосна	134	2017г
<b>Итого:</b>		-	-	28,0	-	1,4	-	134	-

Ведрмость перечета деревьев, назначенных в рубку, и абрис лесного участка прилагаются (приложение 2 и 3 к Акту).

Меры по обеспечению возобновления: создание лесных культур

Мероприятия, необходимые для предупреждения повреждения или поражения смежных насаждений: не допускается повреждение лесных насаждений, засаждение порубочными остатками смежных выделов, расположенных за пределами лесосеки.

Сведения для расчета степени повреждения:

год образования старого сухостоя 2011г ;

основная причина повреждения древесины Верховой пожар 4-10 летней давности.

Дата проведения обследований 01.08.2017г.

Исполнитель работ по проведению лесопатологического обследования:

Ф.И.О. Юрченко Надежда Николаевна Подпись



<> Раздел включается в акт, в случае проведения лесопатологического обследования инструментальным способом.

Приложение 1  
к акту лесопатологического обследования

Ведомость лесных участков с выявленными несоответствиями таксационным описаниям

Источники данных	Год проведения лесосурьестройства	Номер квартала	Номер выдела	Площадь выдела, га	Целевое назначение лесов	Категория защитных лесов	Номер лесопатологического выдела	Площадь лесопатологического выдела, га	Таксационная характеристика										Заложено пробных площадей	
									сос. тава	порода	возраст, лет	средняя высота, м	средний диаметр, см	тип леса	тип условий местопрорастания	полнота	бонитет	запас, куб. м/га	количество, шт.	общая площадь, га
ТО	1996	10	2	28,0	защитные	противозornoнные	-	-	10	Сосна	35	12	14	С3 Л	А1	09	2	150	-	-
Ф	2017	10	2	28,0	защитные	противозornoнные	1	1,4	10	Сосна	51	14	16	С3 Л	А1	07	2	96	1	1,4

Примечание:

ТО - таксационные описания

Ф - фактическая характеристика лесного насаждения

Исполнитель работ по проведению лесопатологического обследования:

Ф.И.О. Юрченко Надежда Николаевна Подпись



Ведомость перечета деревьев назначенных в рубку

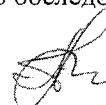
**ВРЕМЕННАЯ ПРОБНАЯ ПЛОЩАДЬ № 1**

Субъект Российской Федерации Волгоградская область  
Лесничество (лесопарк) Новоанинское, Новоанинское участковое лесничество  
Квартал 10 Выдел 2  
Площадь 1,4 га.  
Номер очага вредных организмов \_\_\_\_\_ Размер пробной площади 1,4 га.  
Таксационная характеристика:  
тип леса СЗЛ; состав 10С; возраст 51; бонитет 2  
полнота 0,7; запас на га 96 м<sup>3</sup>; возобновление \_\_\_\_\_  
Время и причина ослабления лесного насаждения:  
Верховой пожар 4-10 летней давности.

Тип очага вредных организмов: эпизодический, хронический (подчеркнуть).  
Фаза развития очага вредных организмов: начальная, нарастания численности, собственно вспышка, кризис (подчеркнуть).  
Состояние лесного насаждения, намечаемые мероприятия:  
Насаждение сухостойное, требуется проведение ССР.

Исполнитель работ по проведению лесопатологического обследования:

Ф.И.О. Юрченко Надежда Николаевна Подпись



Дата составления документа 01.08.2017г. Телефон 8 (84447) 3-15-80

## ВЕДОМОСТЬ ПЕРЕЧЕТА ДЕРЕВЬЕВ

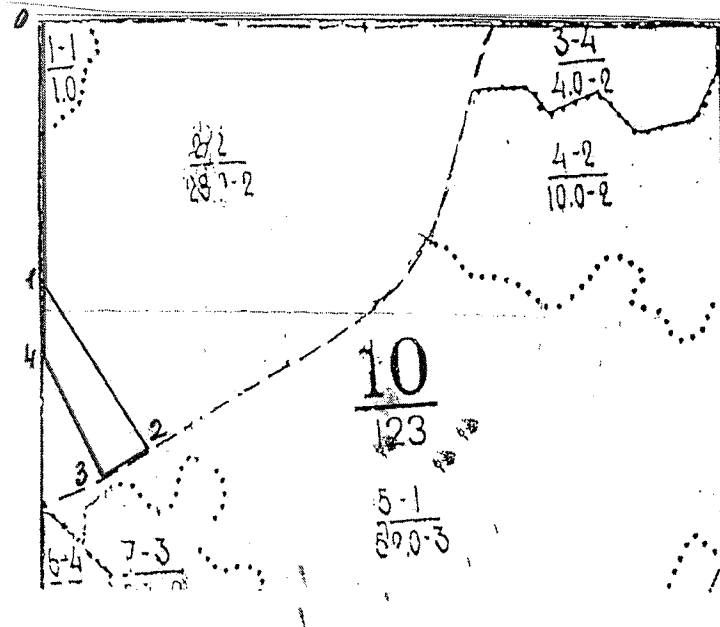
Порода: Сосна обыкновенная

Ступени толщины, см	Количество деревьев по категориям состояния, шт.																Всего деревьев по ступеням толщины	
	I	II	III	IV		V		VI			ветровал, бурелом			аварийные деревья			шт.	в том числе подлежат рубке, шт./ %
				НЗ	З	НЗ	З	НЗ	З	О	НЗ	З	О	НЗ	З	О		
2	3	4	5	6	7	8	9	10	11	12	13	14	15	16	17	18	19	
8							51				4					55	55/100	
12							141				11					152	152/100	
16							325				24					349	349/100	
20							251				19					270	270/100	
24							21				1					22	22/100	
28							17				1					18	18/100	
32							2									2	2/100	
36							1									1	1/100	
Итого, шт.							809				60					869	869	
Итого, %							93				7					100	100	

Процент выборки составляет:  $93 + 7 = 100\%$

Абрис участка

М 1:10000



N выдела	Сплошной перечёт				
	N ленты (площадки)	длина, м	ширина, м	радиус, м	площадь, га
2	-	-	-	-	1,4
<b>Итого:</b>	-	-	-	-	<b>1,4</b>

Номера точек	Координаты	Румбы линий	Длина, м
0-1	50°27'25.02" 42°15'42.02"	ЮЗ 5	338
1-2	50°27'12.65" 42°15'39.99"	ЮВ 25	278
2-3	50°27'03.95" 42°15'44.66"	ЮЗ 67	72
3-4	50°27'03.08" 42°15'42.51"	СЗ 21	171
4-1	50°27'09.87" 42°15'39.53"	СВ 5	120

Условные обозначения: ———— - граница лесопатологического выдела

Исполнитель работ по проведению лесопатологического исследования:

Ф.И.О. Юрченко Надежда Николаевна Подпись

Дата составления документа 01.08.2017г. Телефон 8 (84447) 3-15-80