

УТВЕРЖДАЮ:

Должность Заместитель председателя
комитета природных
ресурсов, лесного хозяйства и
экологии Волгоградской области

Ф.И.О. Кузенко А.Н.

Дата 28.06.2017



АКТ

лесопатологического обследования N 12/2-17
лесных насаждений Михайловского лесничества (лесопарка)
Волгоградская область (субъект Российской Федерации)

Способ лесопатологического обследования: 1. Визуальный

2. Инструментальный

V

Место проведения

Участковое лесничество	Урочище (дача)	Квартал (кварталы)	Выдел (выделы)	Площадь, га
Михайловское		29	17	5,4
Михайловское		32	15	6,4
Михайловское		32	3	5,3
Михайловское		47	12	20
Рахинское		13	9	1
Рахинское		13	12	13,5

Лесопатологическое обследование проведено на общей площади 21,1 га.



2. Инструментальное обследование лесного участка. <*>

2.1. Фактическая таксационная характеристика лесного насаждения соответствует (не соответствует) таксационному описанию. Причины несоответствия: давность лесоустройства, несоответствие возраста, средней высоты, среднего диаметра, запаса. В Рахинском участковом лесничестве квартале 13 выделе 12 проводилась очистка леса от захламленности в 2001 г интенсивностью 15% от запаса.

Ведомость лесных участков с выявленными несоответствиями таксационным описаниям приведена в приложении 1 к Акту.

2.2. Состояние насаждений:

с нарушенной устойчивостью

с утраченной устойчивостью

причины повреждения: устойчивый низовой пожар более 10-летней давности (гибель 2016г.)

Заселено (отработано) стволовыми вредителями:

Вид вредителя	Порода	Встречаемость (% заселенных деревьев)	Степень заселения лесного насаждения (слабая, средняя, сильная)
-	-	-	-

Повреждено огнем:

Вид пожара	Порода	Состояние корневых лап		Состояние корневой шейки		Подсушивание луба	
		процент поврежденных огнем корней	процент деревьев с данным повреждением	ожог корневой шейки по окружности (1/4; 2/4; 3/4; более 3/4)	процент деревьев с данным повреждением	по окружности (1/4; 2/4; 3/4; более 3/4)	процент деревьев с данным повреждением
Устойчивый низовой	Дуб			более 3/4	100		
	Сосна			более 3/4	100		

Поражено болезнями:

Вид болезни	Порода	Встречаемость (% пораженных деревьев)	Степень поражения лесного насаждения (слабая, средняя, сильная)
-	-	-	-

2.3. Михайловское уч. лес-во кв. 29 выд. 17; кв. 32 выд. 3,15

Выборке подлежит 100 % деревьев,

в том числе:

ослабленных _____%

сильно ослабленных _____%

усыхающих _____%

свежего сухостоя _____%,

в том числе: свежего ветровала _____%;

свежего бурелома _____%;

старого сухостоя 100%;

в том числе: старого ветровала _____%;

старого бурелома _____%;

аварийных _____%.

Михайловское уч. лес-во кв. 47 выд. 12

Выборке подлежит 100 % деревьев,

в том числе:

ослабленных _____%

сильно ослабленных _____%

усыхающих _____%

свежего сухостоя _____%,

в том числе: свежего ветровала _____%;

свежего бурелома _____%;

старого сухостоя 100 %;(причины назначения)

в том числе: старого ветровала _____%;

старого бурелома _____%;

аварийных _____%.

Рахинское уч. лес-во кв. 13 выд. 9

Выборке подлежит 100 % деревьев,

в том числе:

ослабленных _____%

сильно ослабленных _____%

усыхающих _____%

свежего сухостоя 30 %;

в том числе: свежего ветровала _____%;

свежего бурелома _____%;

старого сухостоя 70 %;

в том числе: старого ветровала _____%;

старого бурелома _____%;

аварийных _____%.

Рахинское уч. лес-во кв. 13 выд. 12

Выборке подлежит 100 % деревьев,

в том числе:

ослабленных _____%

сильно ослабленных _____%
 усыхающих _____%
 свежего сухостоя 30
 в том числе: свежего ветровала _____%;
 свежего бурелома _____%;
 старого сухостоя 70 %;
 в том числе: старого ветровала _____%;
 старого бурелома _____%;
 аварийных _____%.

2.4. Полнота лесного насаждения после уборки деревьев, подлежащих рубке, составит 0,0
 Критическая полнота для данной категории лесных насаждений составляет 0,3.

ЗАКЛЮЧЕНИЕ

С целью предотвращения негативных процессов или снижения ущерба от их воздействия назначено:

Участковое лесничество	Уроч ище (дача)	Квар тал	Выд ел	Площа дь, выдела , га	Вид мероп рияти я	Площа дь, меропр иятия, га	Поро да	Запас на выдел , куб. м	Крайние сроки проведения
Михайловское		29	17	5,4	ССР	0,5	Д	40	2017
Михайловское		32	3	5,3	ССР	4,9	Д	162	2017
Михайловское		32	15	6,4	ССР	0,9	Д	30	2017
Михайловское		47	12	20	ССР	13,5	Д	229	2017
Рахинское		13	9	1	ССР	1	С,Т	127	2017
Рахинское		13	12	13,5	ССР	0,3	С	35	2017
Итого:				51,6		21,1		623	

Ведомость перечета деревьев, назначенных в рубку, и абрис лесного участка прилагаются (приложение 2 и 3 к Акту).

Меры по обеспечению возобновления:

Михайловское участковое лесничество: квартал 29 выд. 17, квартал 32 выд. 3,15, квартал 47 выд. 12- естественное зарацивание; Рахинское участковое лесничество квартал 13 выд. 9,12 – создание лесных культур .

Мероприятия, необходимые для предупреждения повреждения или поражения смежных насаждений:

Проведение сплошной санитарной рубки

Сведения для расчета степени повреждения:

год образования старого сухостоя 2016г. ;

основная причина повреждения древесины устойчивый низовой пожар более 10-летней давности.

Дата проведения обследований «27» июня 2017 г.

Исполнитель работ по проведению лесопатологического обследования:

ФИО Таничева Л.П. Подпись Таничев

<*> Раздел включается в акт в случае проведения лесопатологического обследования инструментальным способом.

Ведомость
лесных участков с выявленными несоответствиями
таксационным описаниям

Источник данных	Год проведения лесопроизводства	Номер квартала	Номер выдела	Площадь выдела, га	Целевое назначение лесов	Категория защитных лесов	Номер лесопатологичес	Площадь лесопатологичес	Таксационная характеристика										Заложено пробных площадей		
									состав	порода	возраст, лет	средняя высота, м	средний диаметр, см	тип леса	ТУМ	полнота	бонитет	запас, куб. м/га	количество во, шт.	общая площадь, га	
Михайловское участковое лесничество																					
ТО	1996	29	17	5,4	Защ.	134	-	-	9ДЮс	Д	60	16	22	ДТРК	Е3п	0,6	4	110	-	-	-
Ф	2017	29	17	5,4	Защ.	134	1	0,5	9ДЮс	Д	81	16	24	ДТРК	Е3п	0,5	4	80	1	0,5	-
ТО	1996	32	3	5,3	Защ.	134	-	-	10Д	Д	50	12	16	ДТРК	Е3п	0,4	4	50	-	-	-
Ф	2017	32	3	5,3	Защ.	134	1	4,9	10Д	Д	71	12	18	ДТРК	Е3п	0,3	4	33	2	1,08	-
ТО	1996	32	15	6,4	Защ.	134	-	-	10Д+Ос	Д	55	15	20	ДТРК	Е3п	0,6	4	110	-	-	-
Ф	2017	32	15	6,4	Защ.	134	1	0,9	10Д	Д	76	15	22	ДТРК	Е3п	0,4	4	33	1	0,9	-
ТО	1996	47	12	20	Защ.	134	-	-	10Д+Ос	Д	45	11	18	ДКЕ	Ф4	0,5	5	60	-	-	-
Ф	2017	47	12	20	Защ.	134	1	13,5	10Д	Д	66	12	16	ДКЕ	Ф4	0,4	5	17	6	6,2	-
Рахинское участковое лесничество																					
ТО	1996	13	9	1	Защ.	142	-	-	10С+Ос+Г	С	36	13	22	СТР	А2	0,4	2	80	-	-	-
Ф	2017	13	9	1	Защ.	142	-	-	10С+Г	С	68	17	24	СТР	А2	0,4	2	127	1	1	-
ТО	1996	13	12	13,5	Защ.	142	-	-	7Т3Ос+Ивд	Т	40	20	24	СТР	В2	0,6	4	150	-	-	-
Ф	2017	13	12	13,5	Защ.	142	-	0,3	10С	С	68	20	24	СТР	В2	0,6	4	117	1	0,3	-

Примечание: ТО - таксационные описания; Ф - фактическая характеристика лесного насаждения.

Исполнитель работ по проведению лесопатологического обследования:

Ф.И.О. Таничева Л.П. Подпись

Таничев

Ведомость перечета деревьев назначенных в рубку

ВРЕМЕННАЯ ПРОБНАЯ ПЛОЩАДЬ N 1

Субъект Российской Федерации Волгоградская область.

Лесничество (лесопарк) Михайловское. Квартал 29. Выдел 17.

Площадь 0,5 га, _____.

Номер очага вредных организмов _____. Размер пробной площади 0,5 га.

Таксационная характеристика:

тип леса ДТРК; состав 9Д1Ос; возраст 81; бонитет 4;

полнота 0,5; запас на га 80; возобновление естественное заращивание

Время и причина ослабления лесного насаждения:

Устойчивый низовой пожар более 10-летней давности (гибель 2016г)

Тип очага вредных организмов: эпизодический, хронический (подчеркнуть).

Фаза развития очага вредных организмов: начальная, нарастания численности, собственно вспышка, кризис (подчеркнуть).

Состояние лесного насаждения, намечаемые мероприятия:

Насаждение утратило свои биологические и экологические функции, требуется проведение санитарно-оздоровительных мероприятий: сплошная санитарная рубка

Примечание: на данном лесном участке площадью 0,5 га в составе лесного насаждения осина не встречается.

Исполнитель работ по проведению лесопатологического обследования:

ФИО Передунов Иван Александрович

Подпись 

Дата составления документа «27» июня 2017 г. Телефон 8(84463)47280

ВЕДОМОСТЬ ПЕРЕЧЕТА ДЕРЕВЬЕВ

Порода: *Дуб*

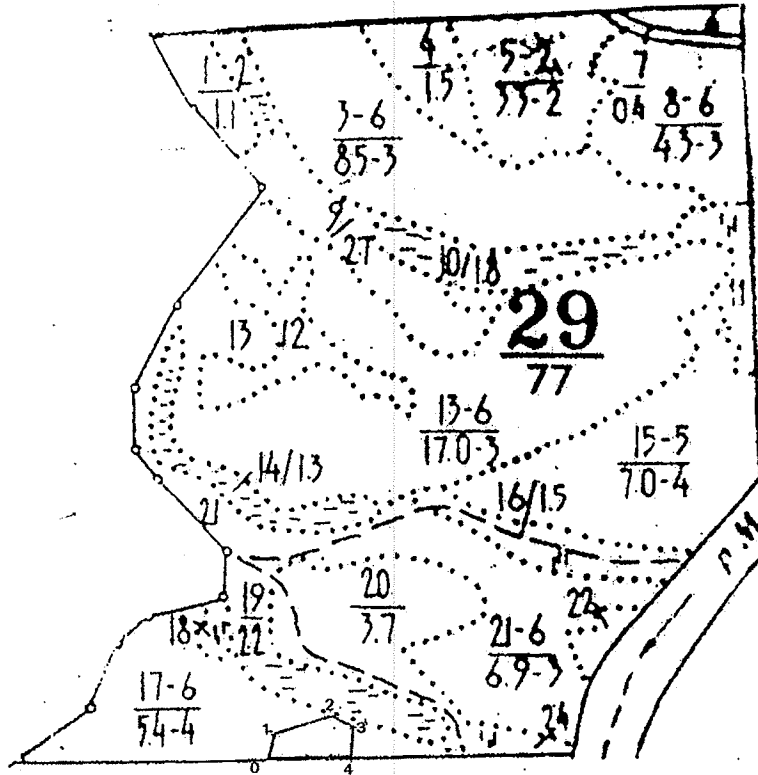
Ступени толщины см	Количество деревьев по категориям состояния, шт.															Всего деревьев по ступеням толщины		
	I	II	III	IV		V		VI			ветровал, бурелом			аварийные деревья			шт.	в том числе подлежат рубке, шт/ %
				НЗ	З	НЗ	З	НЗ	З	О	НЗ	З	О	НЗ	З	О		
1	2	3	4	5	6	7	8	9	10	11	12	13	14	15	16	17	18	19
8								8									8	8/100
12								23									23	23/100
16								34									34	34/100
20								71									71	71/100
24								17									17	17/100
28								11									11	11/100
32								5									5	5/100
Итого, шт								169									169	
Итого, %								100									100	100

Порода:

Ступен и толщи ны см	Количество деревьев по категориям состояния, шт.															Всего деревьев по ступеням толщины			
	I	II	III	IV		V		VI			ветровал, бурелом			аварийные деревья			шт.	в том числе подлежат рубке, %	
				НЗ	З	НЗ	З	НЗ	З	О	НЗ	З	О	НЗ	З	О			
1	2	3	4	5	6	7	8	9	10	11	12	13	14	15	16	17	18	19	
Итого, %																			

Абрис участка
Михайловское участковое лесничество
Квартал 29 выдел 17

М 1:10 000



№ выдела	Ленты (круговой площадки) перечета (сплошной перечет)				
	№ ленты (площадки)	длина, м	ширина, м	радиус, м	площадь, га
17	-	-	-	-	0,5

Номера точек	Координаты	Румбы линий	Длина, м
0-1	N:49° 58'35,93" E: 43°11'15,75"	СВ:15°	32
1-2	N:49° 58'36,56" E: 43°11'16,34"	СВ:80°	86
2-3	N:49° 58'36,71" E: 43°11'18,45"	ЮВ:55°	33
3-4	N:49° 58'36,40" E: 43°11'19,90"	ЮЗ:12°	40
4-0	N:49° 58'35,75" E: 43°11'19,66"	СЗ:84°	112

Условные обозначения:

————— - границы участка

Исполнитель работ по проведению лесопатологического исследования:

ФИО Передунов Иван Александрович Подпись *Иван*

Дата составления документа «27» июня 2017 г. Телефон 8(84463)47280

Ведомость перечета деревьев назначенных в рубку

ВРЕМЕННАЯ ПРОБНАЯ ПЛОЩАДЬ N 2

Субъект Российской Федерации Волгоградская область.

Лесничество (лесопарк) Михайловское . Квартал 32 . Выдел 3 .

Площадь 4,9 га, _____.

Номер очага вредных организмов _____ . Размер пробной площади 0,55 га.

Таксационная характеристика:

тип леса ДТРК; состав 10Д; возраст 71 ; бонитет 4 ;

полнота 0,3 ; запас на га 33 ; возобновление естественное заращивание

Время и причина ослабления лесного насаждения:

Устойчивый низовой пожар более 10-летней давности (гибель 2016г)

Тип очага вредных организмов: эпизодический, хронический (подчеркнуть).

Фаза развития очага вредных организмов: начальная, нарастания численности, собственно вспышка, кризис (подчеркнуть).

Состояние лесного насаждения, намечаемые мероприятия:

Насаждение утратило свои биологические и экологические функции, требуется проведение санитарно-оздоровительных мероприятий: сплошная санитарная рубка

Исполнитель работ по проведению лесопатологического обследования:

ФИО Передунов Иван Александрович

Подпись 

Дата составления документа « 27 » июня 2017 г. Телефон 8(84463)47280

Ведомость перечета деревьев назначенных в рубку

ВРЕМЕННАЯ ПРОБНАЯ ПЛОЩАДЬ N 3

Субъект Российской Федерации Волгоградская область.

Лесничество (лесопарк) Михайловское. Квартал 32. Выдел 3.

Площадь 4,9 га, _____.

Номер очага вредных организмов _____. Размер пробной площади 0,53 га.

Таксационная характеристика:

тип леса ДТРК; состав 10Д; возраст 71; бонитет 4;

полнота 0,3; запас на га 33; возобновление естественное заращивание

Время и причина ослабления лесного насаждения:

Устойчивый низовой пожар более 10-летней давности (гибель 2016г)

Тип очага вредных организмов: эпизодический, хронический (подчеркнуть).

Фаза развития очага вредных организмов: начальная, нарастания численности, собственно вспышка, кризис (подчеркнуть).

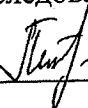
Состояние лесного насаждения, намечаемые мероприятия:

Насаждение утратило свои биологические и экологические функции, требуется проведение санитарно-оздоровительных мероприятий: сплошная санитарная рубка

Исполнитель работ по проведению лесопатологического обследования:

ФИО Передунов Иван Александрович

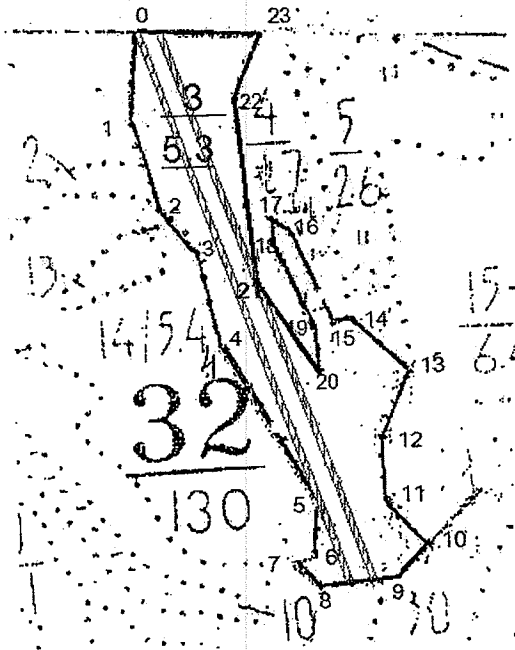
Подпись



Дата составления документа «27» июня 2017 г. Телефон 8(84463)47280

Абрис участка
Михайловское участковое лесничество
Квартал 32 выдел 3

М 1:10 000





N выдела	Ленты (круговой площадки) перечета				площадь, га
	N ленты (площадки)	длина, м	ширина, м	радиус, м	
3	1	550,0	10,0		0,55
3	2	530,0	10,0		0,53

Номера точек	Координаты	Румбы линий	Длина, м
0-1	N:49° 58'35,93" E: 43°11'15,75"	ЮЗ:10°	77
1-2	N:49° 58'32,91" E: 43°11'13,72"	ЮВ:11°	90
2-3	N:49° 58'30,01" E: 43°11'14,09"	ЮВ:32°	50
3-4	N:49° 58'28,20" E: 43°11'15,16"	ЮВ:10°	90
4-5	N:49° 58'24,76" E: 43°11'17,06"	ЮВ:23°	170
5-6	N:49° 58'21,30" E: 43°11'19,74"	ЮЗ:9°	45
6-7	N:49° 58'19,42" E: 43°11'19,80"	ЮЗ:73°	20
7-8	N:49° 58'19,22" E: 43°11'19,47"	ЮВ:45°	35
8-9	N:49° 58'18,45" E: 43°11'20,86"	СВ:89°	70
9-10	N:49° 58'18,54" E: 43°11'23,81"	СВ:50°	50
10-11	N:49° 58'19,16" E: 43°11'25,38"	СЗ:38°	60
11-12	N:49° 58'20,24" E: 43°11'23,69"	С:0°	50
12-13	N:49° 58'21,50" E: 43°11'23,23"	СВ:42°	78
13-14	N:49° 58'23,52"	СЗ:42°	72

	E: 43°11'24,42"		
14-15	N:49° 58'26,07" E: 43°11'22,13"	Ю3:78 °	15
15-16	N:49° 58'25,94" E: 43°11'21,84"	С3:17 °	90
16-17	N:49° 58'28,96" E: 43°11'20,16"	С3:50 °	20
17-18	N:49° 58'29,43" E: 43°11'19,00"	Ю3:7 °	20
18-19	N:49° 58'28,25" E: 43°11'19,18"	ЮВ:18 °	85
19-20	N:49° 58'25,23" E: 43°11'21,20"	Ю:0 °	40
20-21	N:49° 58'24,60" E: 43°11'21,13"	С3:27 °	105
21-22	N:49° 58'27,61" E: 43°11'18,89"	С3:2 °	160
22-23	N:49° 58'32,57" E: 43°11'18,47"	СВ:30 °	70
23-0	N:49° 58'35,75" E: 43°11'19,66"	С3:83 °	110

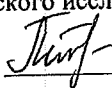
Условные обозначения:

-  - границы участка
 - лента перече́та

Исполнитель работ по проведению лесопатологического исследования:

ФИО Передунов Иван Александрович

Подпись



Дата составления документа « 27 » июня 2017 г. Телефон 8(84463)47280

Ведомость перечета деревьев назначенных в рубку

ВРЕМЕННАЯ ПРОБНАЯ ПЛОЩАДЬ N 4

Субъект Российской Федерации Волгоградская область.

Лесничество (лесопарк) Михайловское. Квартал 32. Выдел 15.

Площадь 0,9 га, _____.

Номер очага вредных организмов _____. Размер пробной площади 0,9 га.

Таксационная характеристика:

тип леса ДТРК; состав 10Д; возраст 76; бонитет 4;

полнота 0,4; запас на га 33; возобновление естественное заращивание

Время и причина ослабления лесного насаждения:

Устойчивый низовой пожар более 10-летней давности (гибель 2016г)

Тип очага вредных организмов: эпизодический, хронический (подчеркнуть).

Фаза развития очага вредных организмов: начальная, нарастания численности, собственно вспышка, кризис (подчеркнуть).

Состояние лесного насаждения, намечаемые мероприятия:

Насаждение утратило свои биологические и экологические функции, требуется проведение санитарно-оздоровительных мероприятий: сплошная санитарная рубка

Исполнитель работ по проведению лесопатологического обследования:

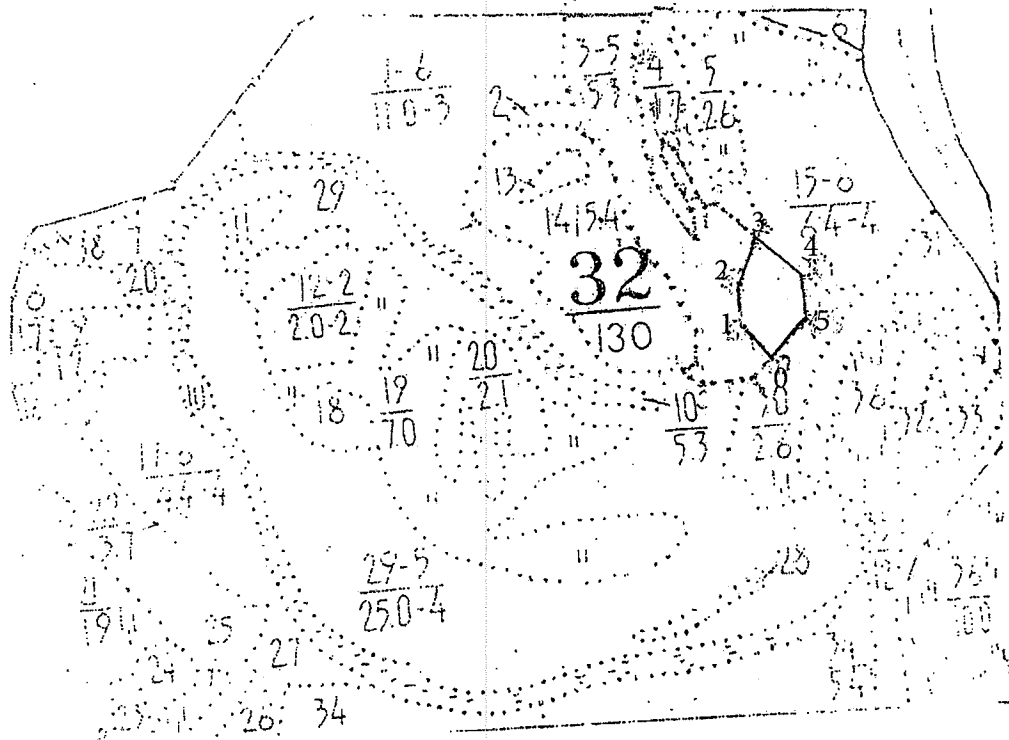
ФИО Передунов Иван Александрович

Подпись 

Дата составления документа «27» июня 2017 г. Телефон 8(84463)47280

Абрис участка
Михайловское участковое лесничество
Квартал 32 выдел 15

М 1:10 000



N выдела	Ленты (круговой площадки) перечета (сплошной перечет)				площадь, га
	N ленты (площадки)	длина, м	ширина, м	радиус, м	
15	-	-	-	-	0,9

Номера точек	Координаты	Румбы линий	Длина, м
0-1	N:49° 58'19,16" E: 43°11'25,38"	СЗ:38°	60
1-2	N:49° 58'20,24" E: 43°11'23,69"	С:0°	50
2-3	N:49° 58'21,50" E: 43°11'23,23"	СВ:35°	65
3-4	N:49° 58'23,52" E: 43°11'24,42"	ЮВ:42°	78
4-5	N:49° 58'21,84" E: 43°11'27,52"	Ю:0°	50
5-0	N:49° 58'20,40" E: 43°11'28,24"	ЮЗ:50°	60

Условные обозначения:

_____ - границы участка

Исполнитель работ по проведению лесопатологического исследования:

ФИО Передунов Иван Александрович

Подпись Иван Передунов

Дата составления документа « 27 » июня 2017 г. Телефон 8(84463)47280

Ведомость перечета деревьев назначенных в рубку

ВРЕМЕННАЯ ПРОБНАЯ ПЛОЩАДЬ N 5

Субъект Российской Федерации Волгоградская область.

Лесничество (лесопарк) Михайловское. Квартал 47. Выдел 12.

Площадь 2,0 га, _____.

Номер очага вредных организмов _____. Размер пробной площади 2,0 га.

Таксационная характеристика:

тип леса ДКЕ; состав 10Д; возраст 66; бонитет 5;

полнота 0,4; запас на га 17; возобновление естественное заращивание

Время и причина ослабления лесного насаждения:

Устойчивый низовой пожар более 10-летней давности (гибель 2016г)

Тип очага вредных организмов: эпизодический, хронический (подчеркнуть).

Фаза развития очага вредных организмов: начальная, нарастания численности, собственно вспышка, кризис (подчеркнуть).

Состояние лесного насаждения, намечаемые мероприятия:

Насаждение утратило свои биологические и экологические функции, требуется проведение санитарно-оздоровительных мероприятий: сплошная санитарная рубка

Исполнитель работ по проведению лесопатологического обследования:

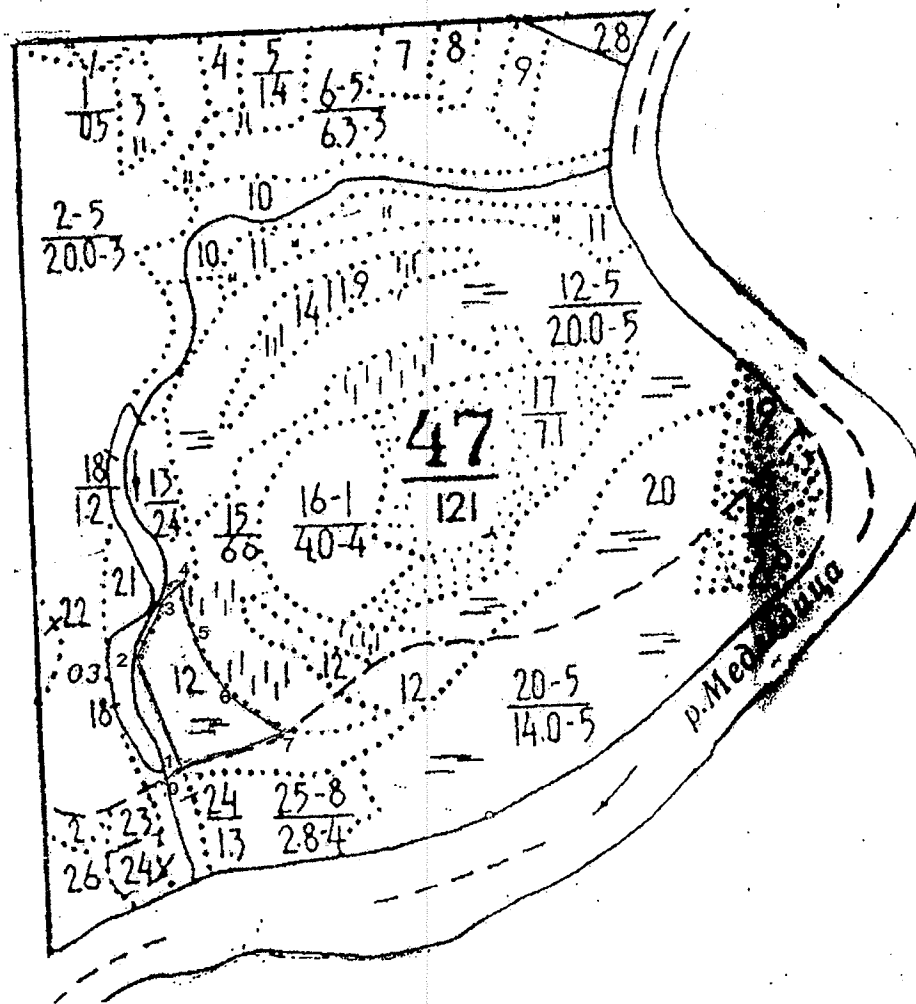
ФИО Передунов Иван Александрович

Подпись 

Дата составления документа «27» июня 2017 г. Телефон 8(84463)47280

Абрис участка
Михайловское участковое лесничество
Квартал 47 выдел 12

М 1:10 000




N выдела	Ленты (круговой площадки) перечета (сплошной перечет)				
	N ленты (площадки)	длина, м	ширина, м	радиус, м	площадь, га
12	-	-	-	-	2,0

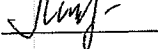
Номера точек	Координаты	Румбы линий	Длина, м
0-1	N:50° 03'08,04" E: 43°16'53,48"	СВ:65°	25
1-2	N:50° 03'08,83" E: 43°16'56,96"	СЗ:12°	158
2-3	N:50° 03'11,70" E: 43°16'54,02"	СВ:30°	79
3-4	N:50° 03'13,52" E: 43°16'54,29"	СВ:55°	35
4-5	N:50° 03'14,03" E: 43°16'55,17"	ЮВ:7°	80
5-6	N:50° 03'12,09" E: 43°16'55,95"	ЮВ:28°	100

6-7	N:50° 03'10,19" E: 43°16'58,61"	ЮВ:50°	75
7-1	N:50° 03'09,15" E: 43°17'02,00"	ЮЗ:80°	150

Условные обозначения:

 - границы участка

Исполнитель работ по проведению лесопатологического исследования:

ФИО Передунов Иван Александрович Подпись 

Дата составления документа «27» июня 2017 г. Телефон 8(84463)47280

Ведомость перечета деревьев назначенных в рубку

ВРЕМЕННАЯ ПРОБНАЯ ПЛОЩАДЬ N 6

Субъект Российской Федерации Волгоградская область.

Лесничество (лесопарк) Михайловское. Квартал 47. Выдел 12.

Площадь 0,6 га, _____.

Номер очага вредных организмов _____. Размер пробной площади 0,6 га.

Таксационная характеристика:

тип леса ДКЕ; состав 10Д; возраст 66; бонитет 5;

полнота 0,4; запас на га 15; возобновление естественное заращивание

Время и причина ослабления лесного насаждения:

Устойчивый низовой пожар более 10-летней давности (гибель 2016г)

Тип очага вредных организмов: эпизодический, хронический (подчеркнуть).

Фаза развития очага вредных организмов: начальная, нарастания численности, собственно вспышка, кризис (подчеркнуть).

Состояние лесного насаждения, намечаемые мероприятия:

Насаждение утратило свои биологические и экологические функции, требуется проведение санитарно-оздоровительных мероприятий: сплошная санитарная рубка

Исполнитель работ по проведению лесопатологического обследования:

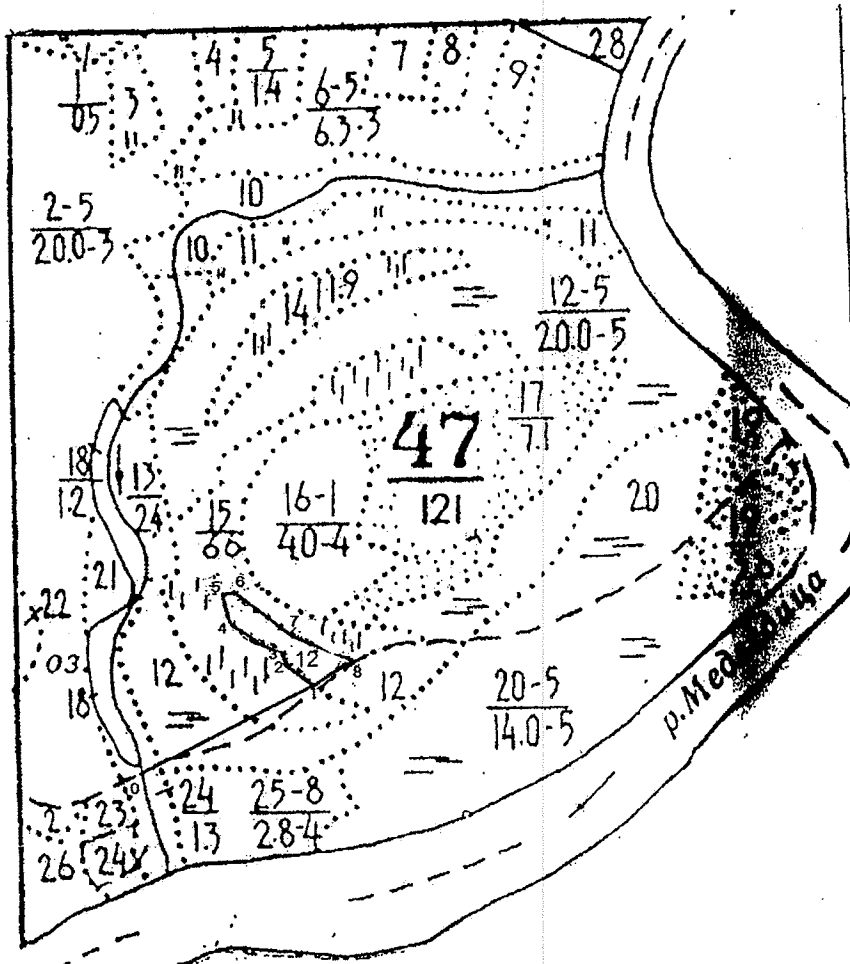
ФИО Передунов Иван Александрович

Подпись 

Дата составления документа «27» июня 2017 г. Телефон 8(84463)47280

Абрис участка
Михайловское участковое лесничество
Квартал 47 выдел 12

М 1:10 000



N выдела	Ленты (круговой площадки) пересчета (сплошной пересчет)				
	N ленты (площадки)	длина, м	ширина, м	радиус, м	площадь, га
12	-	-	-	-	0,6

Номера точек	Координаты	Румбы линий	Длина, м
0-1	N:50° 03'08,04" E: 43°16'53,48"	СВ:71°	255
1-2	N:50° 03'10,66" E: 43°17'06,19"	СЗ:43°	59
2-3	N:50° 03'12,08" E: 43°17'03,86"	С:0°	15
3-4	N:50° 03'12,50" E: 43°17'03,76"	СЗ:55°	80
4-5	N:50° 03'13,78" E: 43°17'00,02"	СЗ:5°	40
5-6	N:50° 03'15,34" E: 43°16'59,22"	СВ:90°	15
6-7	N:50° 03'15,72" E: 43°17'01,32"	ЮВ:45°	100
7-8	N:50° 03'12,71"	ЮВ:58°	80

	E: 43°17'04,98"		
8-1	N:50° 03'11,72" E: 43°17'08,83"	ЮЗ:55 °	55

Условные обозначения:

_____ - границы участка

Исполнитель работ по проведению лесопатологического исследования:

ФИО Передунов Иван Александрович

Подпись



Дата составления документа «27» июня 2017 г. Телефон 8(84463)47280

Ведомость перечета деревьев назначенных в рубку

ВРЕМЕННАЯ ПРОБНАЯ ПЛОЩАДЬ N 7

Субъект Российской Федерации Волгоградская область.

Лесничество (лесопарк) Михайловское. Квартал 47. Выдел 12.

Площадь 2,4 га, _____.

Номер очага вредных организмов _____. Размер пробной площади 2,4 га.

Таксационная характеристика:

тип леса ДКЕ; состав 10Д; возраст 66; бонитет 5;

полнота 0,4; запас на га 17; возобновление естественное заращивание

Время и причина ослабления лесного насаждения:

Устойчивый низовой пожар более 10-летней давности (гибель 2016г)

Тип очага вредных организмов: эпизодический, хронический (подчеркнуть).


Фаза развития очага вредных организмов: начальная, нарастания численности, собственно вспышка, кризис (подчеркнуть).

Состояние лесного насаждения, намечаемые мероприятия:

Насаждение утратило свои биологические и экологические функции, требуется проведение санитарно-оздоровительных мероприятий: сплошная санитарная рубка

Исполнитель работ по проведению лесопатологического обследования:

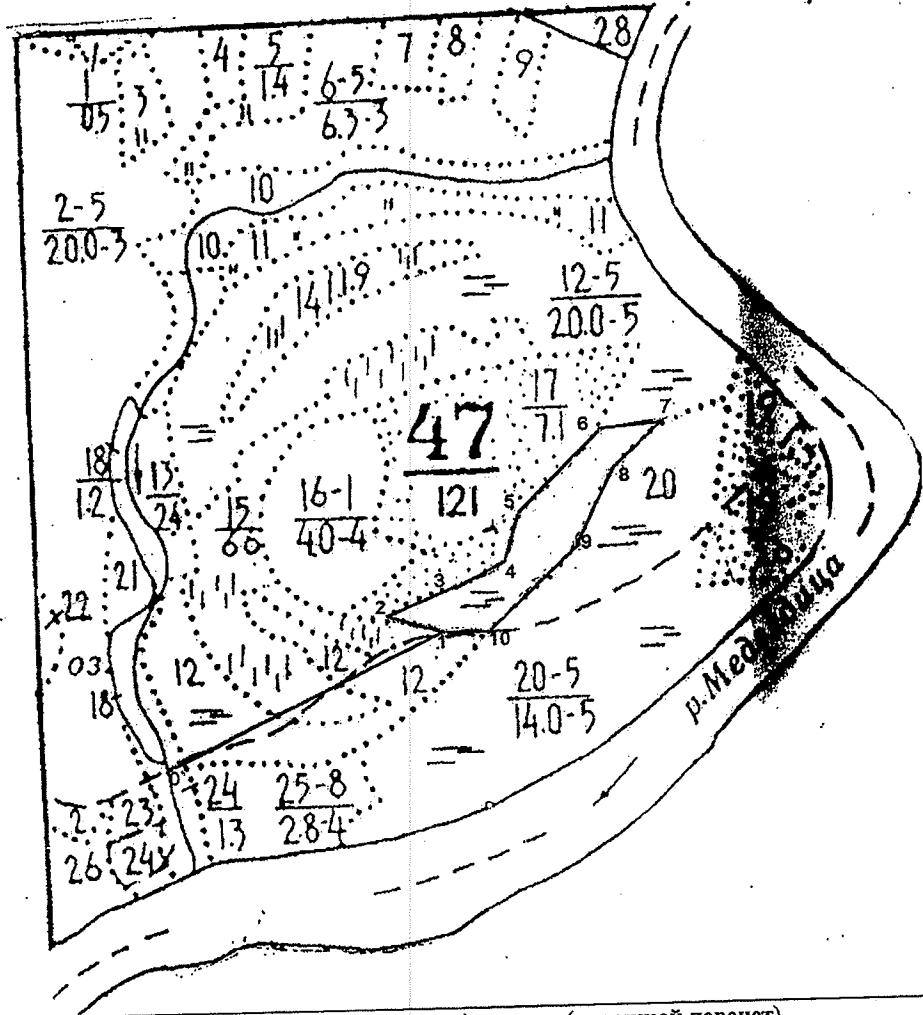
ФИО Передунов Иван Александрович

Подпись 

Дата составления документа «27» июня 2017 г. Телефон 8(84463)47280

Абрис участка
Михайловское участковое лесничество
Квартал 47 выдел 12

М 1:10 000



№ выдела	Ленты (круговой площадки) перече́та (сплошной перече́т)				
	№ ленты (площадки)	длина, м	ширина, м	радиус, м	площадь, га
12	-	-	-	-	2,4


Номера точек	Координаты	Румбы линий	Длина, м
0-1	N:50° 03'08,04" E: 43°16'53,48"	СВ:72°	420
1-2	N:50° 03'11,95" E: 43°17'13,18"	СЗ:60°	82
2-3	N:50° 03'13,02" E: 43°17'09,71"	СВ:77°	112
3-4	N:50° 03'13,93" E: 43°17'16,86"	СВ:63°	55
4-5	N:50° 03'15,31" E: 43°17'19,61"	СВ:23°	50
5-6	N:50° 03'17,35" E: 43°16'19,64"	СВ:52°	125
6-7	N:50° 03'19,09" E: 43°17'24,05"	СВ:78°	110
7-8	N:50° 03'19,68" E: 43°17'31,18"	ЮЗ:52°	92

8-9	N:50° 03'18,26" E: 43°17'28,00"	ЮЗ:34 °	140
9-10	N:50° 03'14,37" E: 43°17'22,57"	ЮЗ:58 °	130
10-1	N:50° 03'11,60" E: 43°17'16,09"	СЗ:85 °	50

Условные обозначения:

_____ - границы участка

Исполнитель работ по проведению лесопатологического исследования:

ФИО Передунов Иван Александрович Подпись 

Дата составления документа «27» июня 2017 г. Телефон 8(84463)47280

Ведомость перечета деревьев назначенных в рубку

ВРЕМЕННАЯ ПРОБНАЯ ПЛОЩАДЬ N 8

Субъект Российской Федерации Волгоградская область.

Лесничество (лесопарк) Михайловское. Квартал 47. Выдел 12.

Площадь 8,5 га, _____.

Номер очага вредных организмов _____. Размер пробной площади 0,3 га.

Таксационная характеристика:

тип леса ДКЕ; состав 10Д; возраст 66; бонитет 5;

полнота 0,4; запас на га 17; возобновление естественное заращивание

Время и причина ослабления лесного насаждения:

Устойчивый низовой пожар более 10-летней давности (гибель 2016г)

Тип очага вредных организмов: эпизодический, хронический (подчеркнуть).

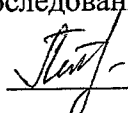
Фаза развития очага вредных организмов: начальная, нарастания численности, собственно вспышка, кризис (подчеркнуть).

Состояние лесного насаждения, намечаемые мероприятия:

Насаждение утратило свои биологические и экологические функции, требуется проведение санитарно-оздоровительных мероприятий: сплошная санитарная рубка

Исполнитель работ по проведению лесопатологического обследования:

ФИО Передунов Иван Александрович

Подпись 

Дата составления документа «27» июня 2017 г. Телефон 8(84463)47280

Ведомость перечета деревьев назначенных в рубку

ВРЕМЕННАЯ ПРОБНАЯ ПЛОЩАДЬ N 9

Субъект Российской Федерации Волгоградская область.

Лесничество (лесопарк) Михайловское. Квартал 47. Выдел 12.

Площадь 8,5 га, _____.

Номер очага вредных организмов _____. Размер пробной площади 0,57 га.

Таксационная характеристика:

тип леса ДКЕ; состав 10Д; возраст 66; бонитет 5;

полнота 0,4; запас на га 17; возобновление естественное заращивание

Время и причина ослабления лесного насаждения:

Устойчивый низовой пожар более 10-летней давности (гибель 2016г)

Тип очага вредных организмов: эпизодический, хронический (подчеркнуть).

Фаза развития очага вредных организмов: начальная, нарастания численности, собственно вспышка, кризис (подчеркнуть).

Состояние лесного насаждения, намечаемые мероприятия:

Насаждение утратило свои биологические и экологические функции, требуется проведение санитарно-оздоровительных мероприятий: сплошная санитарная рубка

Исполнитель работ по проведению лесопатологического обследования:

ФИО Передунов Иван Александрович

Подпись 

Дата составления документа «27» июня 2017 г. Телефон 8(84463)47280

Ведомость перечета деревьев назначенных в рубку

ВРЕМЕННАЯ ПРОБНАЯ ПЛОЩАДЬ N 10

Субъект Российской Федерации Волгоградская область.

Лесничество (лесопарк) Михайловское. Квартал 47. Выдел 12.

Площадь 8,5 га, _____.

Номер очага вредных организмов _____. Размер пробной площади 0,33 га.

Таксационная характеристика:

тип леса ДКЕ; состав 10Д; возраст 66; бонитет 5;

полнота 0,4; запас на га 17; возобновление естественное заращивание

Время и причина ослабления лесного насаждения:

Устойчивый низовой пожар более 10-летней давности (гибель 2016г)

Тип очага вредных организмов: эпизодический, хронический (подчеркнуть).


Фаза развития очага вредных организмов: начальная, нарастания численности, собственно вспышка, кризис (подчеркнуть).

Состояние лесного насаждения, намечаемые мероприятия:

Насаждение утратило свои биологические и экологические функции, требуется проведение санитарно-оздоровительных мероприятий: сплошная санитарная рубка

Исполнитель работ по проведению лесопатологического обследования:

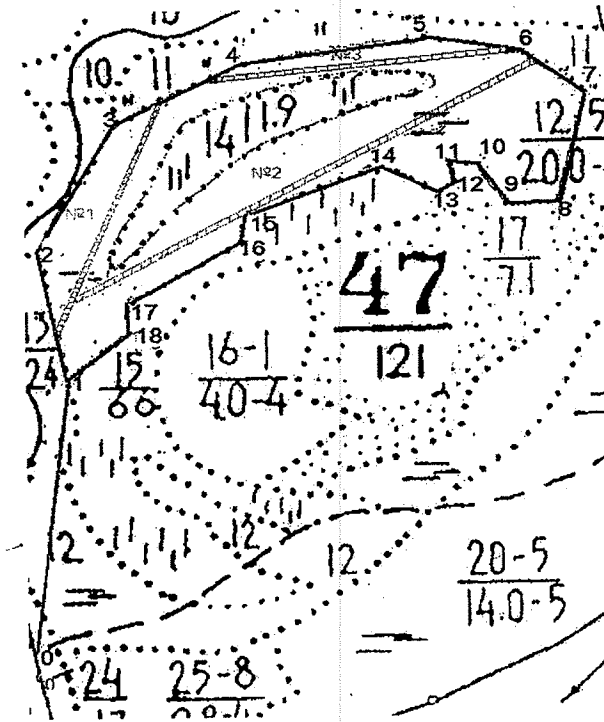
ФИО Передунов Иван Александрович

Подпись 

Дата составления документа «27» июня 2017 г. Телефон 8(84463)47280

Абрис участка
Михайловское участковое лесничество
Квартал 47 выдел 12

М 1:10 000





N выдела	Ленты (круговой площадки) перече́та				
	N ленты (площадки)	длина, м	ширина, м	радиус, м	площадь, га
12	1	300,0	10,0		0,3
12	2	570,0	10,0		0,57
12	3	330,0	10,0		0,33

Номера точек	Координаты	Румбы линий	Длина, м
0-1	N:50° 03'08,04" E: 43°16'53,48"	СВ:14 °	330
1-2	N:50° 03'17,53" E: 43°16'56,61"	СЗ:2 °	169
2-3	N:50° 03'23,80" E: 43°16'58,17"	СВ:37 °	174
3-4	N:50° 03'29,06" E: 43°17'02,59"	СВ:69 °	154
4-5	N:50° 03'31,03" E: 43°17'09,40"	СВ:87 °	169
5-6	N:50° 03'31,19" E: 43°17'16,61"	ЮВ:75 °	130
6-7	N:50° 03'30,17" E: 43°17'23,53"	ЮВ:47 °	79
7-8	N:50° 03'28,60" E: 43°17'27,30"	ЮЗ:23 °	138
8-9	N:50° 03'23,59" E: 43°17'24,47"	СЗ:87 °	48
9-10	N:50° 03'23,96" E: 43°17'22,75"	СЗ:22 °	53
10-11	N:50° 03'26,09"	СЗ:83 °	28

	E: 43°17'21,73"		
11-12	N:50° 03'26,04" E: 43°17'20,58"	ЮВ:7°	18
12-13	N:50° 03'25,32" E: 43°17'20,98"	ЮЗ:52°	23
13-14	N:50° 03'24,67" E: 43°17'19,11"	СЗ:50°	68
14-15	N:50° 03'25,67" E: 43°17'15,70"	ЮЗ:75°	152
15-16	N:50° 03'24,64" E: 43°17'09,10"	ЮЗ:24°	38
16-17	N:50° 03'23,73" E: 43°17'09,24"	ЮЗ:65°	143
17-18	N:50° 03'19,22" E: 43°16'57,06"	ЮЗ:10°	38
18-1	N:50° 03'18,13" E: 43°16'57,39"	ЮЗ:55°	90

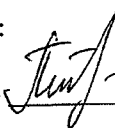
Условные обозначения:

-  - границы участка
 - лента перечеа

Исполнитель работ по проведению лесопатологического исследования:

ФИО Передунов Иван Александрович

Подпись



Дата составления документа «27» июня 2017 г. Телефон 8(84463)47280

Ведомость перечета деревьев назначенных в рубку

ВРЕМЕННАЯ ПРОБНАЯ ПЛОЩАДЬ N 11

Субъект Российской Федерации Волгоградская область.

Лесничество (лесопарк) Рахинское. Квартал 13. Выдел 12.

Площадь 0,3 га, _____.

Номер очага вредных организмов _____. Размер пробной площади 0,3 га.

Таксационная характеристика:

тип леса СТР; состав 10С; возраст 68; бонитет 4;

полнота 0,6; запас на га 117; возобновление создание лесных культур

Время и причина ослабления лесного насаждения:

Устойчивый низовой пожар более 10-летней давности (гибель 2016г)

Тип очага вредных организмов: эпизодический, хронический (подчеркнуть).

Фаза развития очага вредных организмов: начальная, нарастания численности, собственно вспышка, кризис (подчеркнуть).

Состояние лесного насаждения, намечаемые мероприятия:

Насаждение утратило свои биологические и экологические функции, требуется проведение санитарно-оздоровительных мероприятий: сплошная санитарная рубка

Исполнитель работ по проведению лесопатологического обследования:

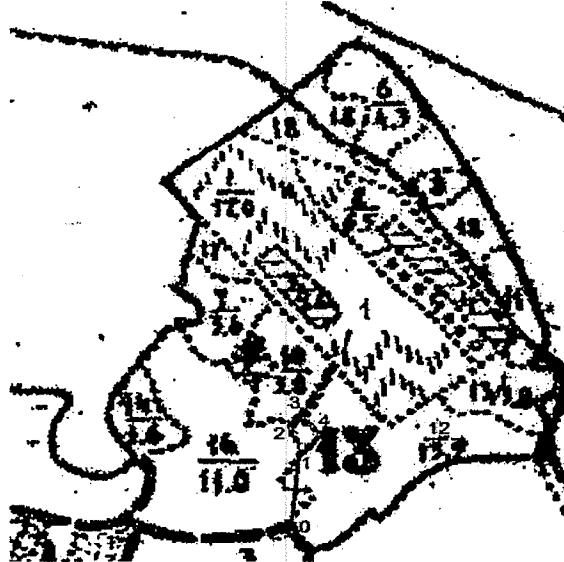
ФИО Дацун Владимир Алексеевич

Подпись _____

Дата составления документа «27» июня 2017 г. Телефон 8(84463)47280

Абрис участка
Рахинское участковое лесничество
Квартал 13 выдел 12

М 1:25 000



N выдела	Ленты (круговой площадки) перечета (сплошной пересчет)				
	N ленты (площадки)	длина, м	ширина, м	радиус, м	площадь, га
12	-	-	-	-	0,3

Номера точек	Координаты	Румбы линий	Длина, м
0-1	N:50° 07'52,27" E: 43°24'41,81"	СВ:14°	220
1-2	N:50° 07,943' E: 43°24,650'	СЗ:14°	75
2-3	N:50°07,977' E:43 °24,619'	СВ:69°	36
3-4	N:50 ° 07,975' E: 43°24,656'	ЮВ:32°	67
4-5	N:50°07,953' E:43° 24,676'	ЮЗ:60°	59

Условные обозначения:

————— - границы участка

Исполнитель работ по проведению лесопатологического исследования:
ФИО Дацун Владимир Алексеевич Подпись *В. Дацун*

Дата составления документа « 27 » июня 2017 г. Телефон 8(84463)47280

Ведомость перечета деревьев назначенных в рубку

ВРЕМЕННАЯ ПРОБНАЯ ПЛОЩАДЬ N 12

Субъект Российской Федерации Волгоградская область.

Лесничество (лесопарк) Рахинское. Квартал 13. Выдел 9.

Площадь 1,0 га, _____.

Номер очага вредных организмов _____. Размер пробной площади 1,0 га.

Таксационная характеристика:

тип леса СТР; состав 10С+Т; возраст 68; бонитет 2;

полнота 0,4; запас на га 127; возобновление создание лесных культур

Время и причина ослабления лесного насаждения:

Устойчивый низовой пожар более 10-летней давности (гибель 2016г.)

Тип очага вредных организмов: эпизодический, хронический (подчеркнуть).

Фаза развития очага вредных организмов: начальная, нарастания численности, собственно вспышка, кризис (подчеркнуть).

Состояние лесного насаждения, намечаемые мероприятия:

Насаждение утратило свои биологические и экологические функции, требуется проведение санитарно-оздоровительных мероприятий: сплошная санитарная рубка

Исполнитель работ по проведению лесопатологического обследования:

ФИО Дацун Владимир Алексеевич

Подпись _____

Дата составления документа «27» июня 2017 г. Телефон 8(84463)47280

ВЕДОМОСТЬ ПЕРЕЧЕТА ДЕРЕВЬЕВ

Порода: *Сосна*

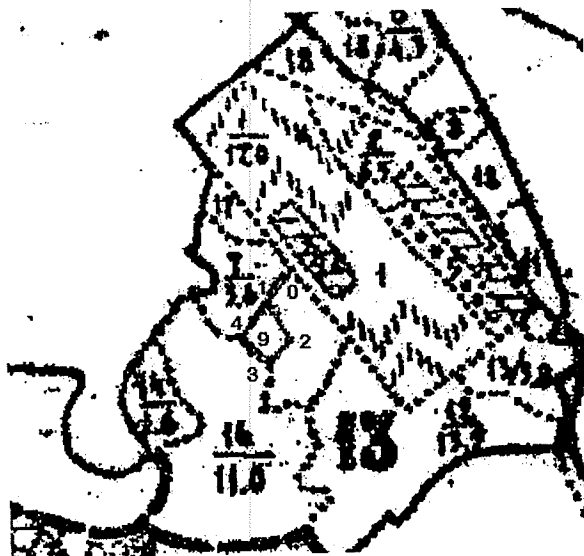
Ступени толщины см	Количество деревьев по категориям состояния, шт.																Всего деревьев по ступеням толщины	
	I	II	III	IV		V		VI			ветровал, бурелом			аварийные деревья			шт.	в том числе подлежат рубке, шт/ %
				НЗ	З	НЗ	З	НЗ	З	О	НЗ	З	О	НЗ	З	О		
1	2	3	4	5	6	7	8	9	10	11	12	13	14	15	16	17	18	19
8						16		36									52	52/100
12						14		34									48	48/100
16						11		27									38	38/100
20						13		29									42	42/100
24						15		36									51	51/100
28						14		31									45	45/100
32						11		25									36	36/100
36						6		15									21	21/100
40						2		4									6	6/100
44								1									1	1/100
Итого,шт								102		238							340	
Итого, %								30		70							100	100

Порода: *Тополь*

Ступени толщины см	Количество деревьев по категориям состояния, шт.																Всего деревьев по ступеням толщины	
	I	II	III	IV		V		VI			ветровал, бурелом			аварийные деревья			шт.	в том числе подлежат рубке, %
				НЗ	З	НЗ	З	НЗ	З	О	НЗ	З	О	НЗ	З	О		
1	2	3	4	5	6	7	8	9	10	11	12	13	14	15	16	17	18	19
8						7		16									23	23/100
12						2		6									8	8/100
16						4		9									13	13/100
20						2		3									5	5/100
24						1		2									3	3/100
Итого,шт								16		36							52	
Итого, %								30		70							100	100

Абрис участка
Рахинское участковое лесничество
Квартал 13 выдел 9

М 1:25 000



№ выдела	Ленты (круговой площадки) перече́та (сплошной перече́т)				
	№ ленты (площадки)	длина, м	ширина, м	радиус, м	площадь, га
9	-	-	-	-	1,0

Номера точек	Координаты	Румбы линий	Длина, м
0-1	N:50° 08,08'50" E: 43°24,40'13"	ЮЗ:33°	100
1-2	N:50° 08,089' E: 43°24,584'	ЮВ:35°	125
2-3	N:50°08,050' E:43 °24,623'	ЮЗ:50°	85
3-4	N:50 ° 08,025' E: 43°24,599'	СЗ:55°	85
4-1	N:50°08,067' E:43° 24,514'	СВ:33°	120

Условные обозначения:

————— - границы участка

Исполнитель работ по проведению лесопатологического исследования:
ФИО Дацун Владимир Алексеевич Подпись *[Signature]*

Дата составления документа «27» июня 2017 г. Телефон.8(84463)47280