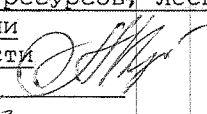


Форма

УТВЕРЖДАЮ:  
Заместитель председателя  
комитета природных ресурсов, лесного  
хозяйства и экологии  
Волгоградской области  
Кузенко А.Н.   
Дата 28.07.17г

Акт  
лесопатологического обследования N 11/5-17

лесных насаждений Лещевского лесничества (лесопарка)  
Волгоградской области

Способ лесопатологического обследования: 1. Визуальный

2. Инструментальный

Место проведения

Участковое лесничество	Урочище (дача)	Квартал (кварталы)	Выдел (выделы)	Площадь, га
Каршевитское		52	15	5,3
Каршевитское		72	5	4,5
Каршевитское		52	13	3,2
Каршевитское		69	11	12
Каршевитское		69	20	6,8
Каршевитское		213	22	13
Каршевитское		213	32	8,7
Каршевитское		213	23	2,8
Каршевитское		215	32	11
Каршевитское		70	2	3,7
Каршевитское		70	10	0,5
<b>Всего:</b>				<b>71,5</b>

Лесопатологическое обследование проведено на общей площади 71,1 га.

2. Инструментальное обследование лесного участка. <\*>

2.1. Фактическая таксационная характеристика лесного насаждения соответствует (не соответствует) (нужное подчеркнуть) таксационному описанию. Причины несоответствия: давность лесоустройства, несоответствие возраста, высоты, диаметра, полноты, запаса.

Ведомость лесных участков с выявленными несоответствиями таксационным описаниям приведена в приложении 1 к Акту.



2.2. Состояние насаждений: с нарушенной устойчивостью

V

с утраченной устойчивостью

причины повреждения:

Устойчивый низовой пожар 4-10 летней давности, средней интенсивности в кв. 52 выд.15, кв. 72 выд.5, кв. 52 выд.13, кв. 69 выд.11, кв. 69 выд.20, кв. 213 выд.23, кв. 70 выд.2, кв. 70 выд.10, изменение уровня грунтовых вод под воздействием почвенно-климатических факторов в кв. 213 выд.22, кв. 213 выд.32, кв. 215 выд.32.

Заселено (отработано) стволовыми вредителями:

Вид вредителя	Порода	Встречаемость (% заселенных деревьев)	Степень заселения лесного насаждения (слабая, средняя, сильная)
-	-	-	-

Повреждено огнем: 38,4 га

Вид пожара	Порода	Состояние корневых лап		Состояние корневой шейки		Подсушивание луба	
		процент поврежденных огнем корней	процент деревьев с данным повреждением	ожог корневой шейки по окружности (1/4; 2/4; 3/4; более 3/4)	процент деревьев с данным повреждением	по окружности (1/4; 2/4; 3/4; более 3/4)	процент деревьев с данным повреждением
Устойчивый низовой пожар 4-10 летней давности средней интенсивности	дуб	-	-	Более 3/4	17	Более 3/4	17

Поражено болезнями:

Вид болезни	Порода	Встречаемость (% пораженных деревьев)	Степень поражения лесного насаждения (слабая, средняя, сильная)
-	-	-	-

2.3. Выборке подлежит:

- в кв.52 выд.15, площадь 5,3 га 19% деревьев, в том числе:

ослабленных \_\_\_\_\_% (причины назначения) \_\_\_\_\_;

сильно ослабленных \_\_\_\_\_% (причины назначения) \_\_\_\_\_;

усыхающих \_\_\_\_\_% (причины назначения) \_\_\_\_\_;

свежего сухостоя \_\_\_\_\_% (причины назначения) \_\_\_\_\_;

в том числе: свежего ветровала \_\_\_\_\_% (причины назначения) \_\_\_\_\_;

свежего бурелома \_\_\_\_\_% (причины назначения) \_\_\_\_\_;

старого сухостоя 18% (причины назначения) \_\_\_\_\_;

в том числе:

старого ветровала 1% (причины назначения) \_\_\_\_\_;





в том числе:

старого ветровала \_\_\_\_\_% (причины назначения) \_\_\_\_\_;  
старого бурелома \_\_\_\_\_% (причины назначения) \_\_\_\_\_;  
аварийных \_\_\_\_\_% (причины назначения) \_\_\_\_\_.

2.4. Полнота лесного насаждения после уборки деревьев, подлежащих рубке, составит:

- в кв.52 выд.15, площадь 5,3 га - 0,7 ;
- в кв.72 выд.5, площадь 4,5 га - 0,5 ;
- в кв.52 выд.13, площадь 3,2 га - 0,3 ;
- в кв.69 выд.11, площадь 12,0 га - 0,5 ;
- в кв.69 выд.20, площадь 6,8 га - 0,5 ;
- в кв.213 выд.22, площадь 13,0 га - 0,4 ;
- в кв.213 выд.32, площадь 8,7 га - 0,4 ;
- в кв.213 выд.23, площадь 2,8 га - 0,5 ;
- в кв.215 выд.32, площадь 11,0 га - 0,4 ;
- в кв.70 выд.2, площадь 3,7 га - 0,8 ;
- в кв.70 выд.10 лп.1, площадь 0,1 га - 0,4 ;

Критическая полнота для данной категории лесных насаждений составляет 0,3.

#### ЗАКЛЮЧЕНИЕ

С целью предотвращения негативных процессов или снижения ущерба от их воздействия назначено:

Участковое лесничество	Урочище (дача)	Квартал	Выдел	Площадь, выдела, га	Вид мероприятия	Площадь, мероприятия, га	Порода	Запас на выдел, куб. м	Крайние сроки проведения
Каршевитское		52	15	5,3	ВСП	5,3	дуб	94	2017г.
Каршевитское		72	5	4,5	ВСП	4,5	дуб	21	2017г.
Каршевитское		52	13	3,2	ВСП	3,2	дуб	38	2017г.
Каршевитское		69	11	12,0	ВСП	12,0	дуб	126	2017г.
Каршевитское		69	20	6,8	ВСП	6,8	дуб	54	2017г.
Каршевитское		213	22	13,0	ВСП	13,0	дуб	70	2017г.
							тополь	13	2017 г.
							вяз	2	2017 г.
							ива	2	2017 г.
Каршевитское		213	32	8,7	ВСП	8,7	дуб	32	2017г.
							тополь	64	2017 г.
Каршевитское		213	23	2,8	ВСП	2,8	дуб	12	2017г.
							тополь	2	2017 г.
Каршевитское		215	32	11,0	ВСП	11,0	дуб	48	2017г.
							ясень	2	2017 г.
Каршевитское		70	2	3,7	ВСП	3,7	дуб	41	2017г.
Каршевитское		70	10 лп.1	0,5	ВСП	0,1	ясень	1	2017г.
<b>Всего ВСП:</b>						<b>71,1</b>		<b>622</b>	

Ведомость перечета деревьев, назначенных в рубку, и абрис лесного участка прилагаются (приложение 2 и 3 к Акту).

Меры по обеспечению возобновления:

Мероприятия, необходимые для предупреждения повреждения или поражения смежных насаждений:

не допускается повреждение лесных насаждений и захламливание порубочными остатками смежных с лесосекой участков.

Сведения для расчета степени повреждения:

год образования старого сухостоя 2015, 2014, 2013 г.

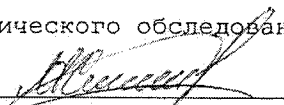
основная причина повреждения древесины: Устойчивый низовой пожар 4-10 летней давности, средней интенсивности, изменение уровня грунтовых вод под воздействием почвенно-климатических факторов.

Дата проведения обследований 25.08.2017.

Исполнитель работ по проведению лесопатологического обследования:

ФИО Комаров М.А.

Подпись



Приложение 1  
к акту лесопатологического обследования

Ведомость  
лесных участков с выявленными несоответствиями  
таксационным описаниям

Источники данных	Год проведения инвентаризации лесостроительства	Номер квартала	Номер выдела	Площадь выдела, га	Цели назначения лесов	Категория лесов	Номер лесопатологического выдела	Площадь лесопатологического выдела, га	Таксационная характеристика										Заложено пробных площадей						
									состав	возраст, лет	средняя высота, м	средний диаметр, см	тип леса	тип условий местопроизрастания	полнота	бонитет	запас, куб. м/га	количество шт.	общая площадь, га						
ТО	1995	52	15	5,3	защитные	Лесопарк			10дпн+в	Д	30	9	12	ДТРК	ЕЗП	0,9	4	70							
Ф	2017	52	15	5,3	защитные	Лесопарк			10дпн+в	Д	51	11	14	ДТРК	ЕЗП	0,9	4	80	2		0,5				
ТО	1995	72	5	4,5	защитные	Лесопарк			9дпн1в	Д	17	6	10	ДТРК	ЕЗП	0,6	4	30							
Ф	2017	72	5	4,5	защитные	Лесопарк			9дпн1в	Д	38	8	12	ДТРК	ЕЗП	0,6	4	40	2		0,4				
ТО	1995	52	13	3,2	защитные	Лесопарк			7дпн3дпн	Д	30	8	12	ДТРК	ЕЗП	0,5	4	30							
Ф	2017	52	13	3,2	защитные	Лесопарк			7дпн3дпн	Д	51	10	14	ДТРК	ЕЗП	0,5	4	40	2		0,3				
ТО	1995	69	11	12,0	защитные	Лесопарк			9дпн1в+яз	Д	35	8	12	ДТРК	ЕЗП	0,7	4	50							
Ф	2017	69	11	12,0	защитные	Лесопарк			9дпн1в+яз	Д	56	10	14	ДТРК	ЕЗП	0,7	4	60	2		1,2				
ТО	1995	69	20	6,8	защитные	Лесопарк			9дпн1яз+в	Д	25	7	12	ДТРК	ЕЗП	0,6	4	40							
Ф	2017	69	20	6,8	защитные	Лесопарк			9дпн1яз+в	Д	46	9	14	ДТРК	ЕЗП	0,6	4	50	2		0,6				
ТО	1995	213	22	13,0	защитные	Лесопарк			5дпн1в2тч2ивд	Д	30	9	12	ДТРК	ЕЗП	0,5	4	40							
Ф	2017	213	22	13,0	защитные	Лесопарк			5дпн1в2тч2ивд	Д	51	12	14	ДТРК	ЕЗП	0,6	4	40	3		1,2				

ТО	1995	213	32	8,7	защитные	Лесопарк				9дпн1тч	Д	50	14	28	дтрк	ЕЗП	0,5	4	80		
Ф	2017	213	32	8,7						9дпн1тч	Д	71	16	32	дтрк	ЕЗП	0,5	4	90	2	0,8
ТО	1995	213	23	2,8	защитные	Лесопарк				9дпн1тч+яз	Д	15	6	10	дтрк	ЕЗП	0,6	3	30		
Ф	2017	213	23	2,8						9дпн1тч+яз	Д	36	9	12	дтрк	ЕЗП	0,6	3	40	1	2,8
ТО	1995	215	32	11,0	защитные	Лесопарк				8дпн1яз1в	Д	16	6	12	дтрк	ЕЗП	0,6	3	30		
Ф	2017	215	32	11,0						8дпн1яз1в	Д	37	9	14	дтрк	ЕЗП	0,5	3	40	3	0,9
ТО	1995	70	2	3,7	защитные	Лесопарк				9дпн1в	Д	33	10	12	дтрк	ЕЗП	0,9	4	90		
Ф	2017	70	2	3,7						9дпн1в	Д	64	13	14	дтрк	ЕЗП	0,9	4	100	2	0,4
ТО	1995	70	10	0,5	защитные	Лесопарк				10яз	Я	10	5	4	втну	С4П	0,6	2	20		
Ф	2017	70	10	0,5			1	0,1		10яз	Я	31	8	8	втну	С4П	0,6	2	30	1	0,1

Примечание:

ТО - таксационные описания

Ф - фактическая характеристика лесного насаждения

Исполнитель работ по проведению лесопатологического обследования:

Ф.И.О. Комаров М.А. Подпись





Ведомость перечета деревьев назначенных в рубку

ВРЕМЕННАЯ ПРОБНАЯ ПЛОЩАДЬ N 1

Субъект Российской Федерации Волгоградская область  
Лесничество (лесопарк) Лешевское, Каршевитское участковое лесничество  
Квартал 52. Выдел 15.  
Площадь 5,3 га, \_\_\_\_\_.  
Номер очага вредных организмов \_\_\_\_\_. Размер пробной площади 0,25 га.  
Таксационная характеристика:  
тип леса дтрк ; состав 10дпн+в ; возраст 51 ; бонитет 4 ;  
полнота 0,9 ; запас на га 80 ; возобновление \_\_\_\_\_  
Время и причина ослабления лесного насаждения:  
устойчивый низовой пожар 4-10 летней давности, средней интенсивности.

Тип очага вредных организмов: эпизодический, хронический (подчеркнуть).  
Фаза развития очага вредных организмов: начальная, нарастания численности, собственно вспышка, кризис (подчеркнуть).  
Состояние лесного насаждения, намечаемые мероприятия: Насаждения ослабленные, рекомендуется выборочная санитарная рубка интенсивностью 22% от запаса

Исполнитель работ по проведению лесопатологического обследования:

ФИО Комаров М.А. Подпись 

Дата составления документа 25.07.2017 Телефон 8(84478)4-50-07

## ВЕДОМОСТЬ ПЕРЕЧЕТА ДЕРЕВЬЕВ №1

Порода: дуб

кв.52 выд. 15

Ступени толщины см	Количество деревьев по категориям состояния, шт.																Всего деревьев по ступеням толщины	
	I	II	III	IV		V		VI			ветровал, бурелом			аварийные деревья			шт.	в том числе подлежат рубке, шт./ %
				НЗ	З	НЗ	З	НЗ	З	О	НЗ	З	О	НЗ	З	О		
1	2	3	4	5	6	7	8	9	10	11	12	13	14	15	16	17	18	19
8	47	35	32	2				25									141	25/18
12	28	19	21	1				18									87	18/21
16	17	16	21	3				19									76	19/25
20	14	17	5	1				4			1						42	5/12
24	11	9	1	3				2									26	2/8
28	4	1	1	1													7	
32	1																1	
36	1																1	
40 и более																		
<b>Итого, шт.</b>	<b>123</b>	<b>97</b>	<b>81</b>	<b>11</b>				<b>68</b>			<b>1</b>						<b>381</b>	<b>69</b>
<b>Итого, %</b>	<b>32</b>	<b>25</b>	<b>21</b>	<b>3</b>				<b>18</b>			<b>1</b>						<b>100</b>	<b>19</b>

Порода: вяз

Ступени толщины см	Количество деревьев по категориям состояния, шт.																Всего деревьев по ступеням толщины	
	I	II	III	IV		V		VI			ветровал, бурелом			аварийные деревья			шт.	в том числе подлежат рубке, шт./ %
				НЗ	З	НЗ	З	НЗ	З	О	НЗ	З	О	НЗ	З	О		
1	2	3	4	5	6	7	8	9	10	11	12	13	14	15	16	17	18	19
8	2																2	-
12	1																1	-
16																		-
20																		-
24																		-
28																		-
32																		-
36																		-
40 и более																		-
<b>Итого, шт.</b>	<b>3</b>																<b>3</b>	<b>-</b>
<b>Итого, %</b>	<b>100</b>																<b>100</b>	<b>-</b>

Примечание: НЗ - незаселенное, З - заселенное, О - отработанные вредителями.

Ведомость перечета деревьев назначенных в рубку

ВРЕМЕННАЯ ПРОБНАЯ ПЛОЩАДЬ N 2

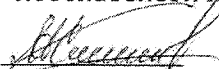
Субъект Российской Федерации Волгоградская область  
Лесничество (лесопарк) Лещевское, Каршевитское участковое лесничество.  
Квартал 52. Выдел 15.  
Площадь 5,3 га, \_\_\_\_\_.  
Номер очага вредных организмов \_\_\_\_\_. Размер пробной площади 0,25 га.  
Таксационная характеристика:  
тип леса дтрк ; состав 10дпн+в; возраст 51 ; бонитет 4 ;  
полнота 0,9 ; запас на га 80 ; возобновление \_\_\_\_\_.  
Время и причина ослабления лесного насаждения:  
устойчивый низовой пожар 4-10 летней давности, средней интенсивности.

Тип очага вредных организмов: эпизодический, хронический (подчеркнуть).  
Фаза развития очага вредных организмов: начальная, нарастания численности, собственно вспышка, кризис (подчеркнуть).  
Состояние лесного насаждения, намечаемые мероприятия: Насаждения ослабленные, рекомендуется выборочная санитарная рубка интенсивностью 22% от запаса

Исполнитель работ по проведению лесопатологического обследования:

ФИО Комаров М.А.

Подпись



Дата составления документа 25.07.2017 Телефон 8(84478)4-50-07

## ВЕДОМОСТЬ ПЕРЕЧЕТА ДЕРЕВЬЕВ №2

Оборотная сторона

Порода: дуб

кв.52 ввд. 15

Ступени толщины см	Количество деревьев по категориям состояния, шт.																Всего деревьев по ступеням толщины	
	I	II	III	IV		V		VI			ветровал, бурелом			аварийные деревья			шт.	в том числе подлежат рубке, шт./%
				НЗ	З	НЗ	З	НЗ	З	О	НЗ	З	О	НЗ	З	О		
1	2	3	4	5	6	7	8	9	10	11	12	13	14	15	16	17	18	19
8	61	35	32	3				31									162	31/19
12	33	19	24					20									96	20/21
16	19	16	21	2				19			1						78	20/26
20	21	17	5	1				5			1						50	6/14
24	11	9	1	2				2									25	2/8
28	4	1	1	1				1									8	1/13
32	1																1	
36																		
40 и более																		
<b>Итого, шт.</b>	<b>150</b>	<b>97</b>	<b>84</b>	<b>9</b>				<b>78</b>			<b>2</b>						<b>420</b>	<b>80</b>
<b>Итого, %</b>	<b>36</b>	<b>23</b>	<b>20</b>	<b>2</b>				<b>18</b>			<b>1</b>						<b>100</b>	<b>19</b>

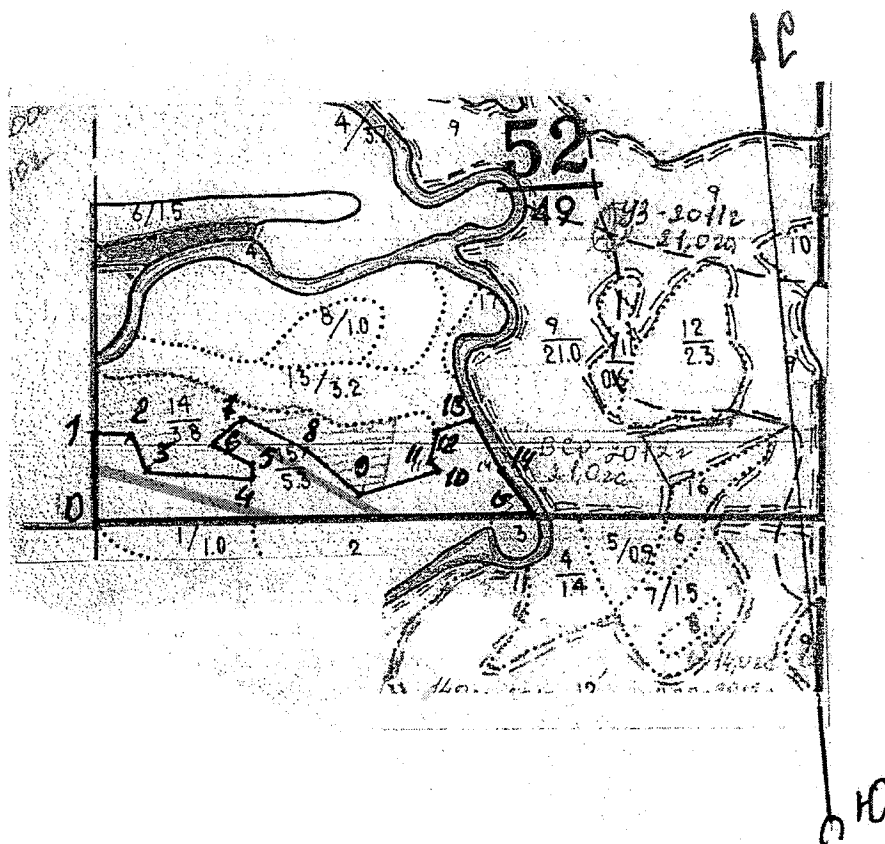
Порода: вяз

Ступени толщины см	Количество деревьев по категориям состояния, шт.																Всего деревьев по ступеням толщины	
	I	II	III	IV		V		VI			ветровал, бурелом			аварийные деревья			шт.	в том числе подлежат рубке, шт./%
				НЗ	З	НЗ	З	НЗ	З	О	НЗ	З	О	НЗ	З	О		
1	2	3	4	5	6	7	8	9	10	11	12	13	14	15	16	17	18	19
8	1																1	-
12	4																4	-
16																		-
20																		-
24																		-
28																		-
32																		-
36																		-
40 и более																		-
<b>Итого, шт.</b>	<b>5</b>																<b>5</b>	<b>-</b>
<b>Итого, %</b>	<b>100</b>																<b>100</b>	<b>-</b>

Примечание: НЗ - незаселенное, З - заселенное, О - отработанное вредителями.

Абрис участка

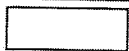
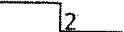
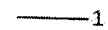
М 1:10000



N выдела	Ленты пересчета (сплошной пересчет)				
	N ленты (площадки)	длина, м	ширина, м	радиус, м	площадь, га
15	1	250	10	-	0,25
15	2	250	10	-	0,25

Номера точек	Координаты	Румбы линий	Длина, м	Номера точек	Координаты	Румбы линий	Длина, м	Номера точек	Координаты	Румбы линий	Длина, м
0-1	48°32'8,3" 45°1'23,5"	СВ:05°	130	6-7	48°32'10,8" 45°1'35,5"	СВ:51°	40	12-13	48°32'11" 45°1'50,7"	СВ:74°	48
1-2	48°32'9,2" 45°1'28,1"	ЮВ:74°	43	7-8	48°32'11,5" 45°1'37,1"	ЮВ:59°	100	13-14	48°32'10,5" 45°1'52,5"	ЮВ:21°	84
2-3	48°32'9,1" 45°1'32"	ЮВ:23°	52	8-9	48°32'10,4" 45°1'40,5"	ЮВ:43°	100	14-15	48°32'8" 45°1'54,8"	ЮВ:31°	87
3-4	48°32'7,4" 45°1'34"	ЮВ:81°	140	9-10	48°32'8,8" 45°1'44,6"	СВ:77°	107	15-0	48°32'5,8" 45°1'56,8"	СЗ:85°	590
4-5	48°32'7,3" 45°1'40,1"	СВ:22°	23	10-11	48°32'9,6" 45°1'48,5"	СЗ:43°	13				
5-6	48°32'8,2" 45°1'40,6"	СЗ:56°	60	11-12	48°32'10,2" 45°1'48,8"	СВ:19°	48				

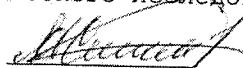
Условные обозначения:

Граница участка	
Точки поворота	1  2
Привязка	0  1

Исполнитель работ по проведению лесопатологического исследования:

ФИО Комаров М.А.

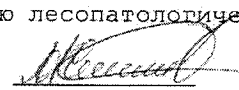
Подпись



Дата составления документа 25.01.2017 Телефон 8(84478)4-50-07

Ведомость перечета деревьев назначенных в рубку

ВРЕМЕННАЯ ПРОБНАЯ ПЛОЩАДЬ N 3

Субъект Российской Федерации Волгоградская область  
Лесничество (лесопарк) Лешевское, Каршевитское участковое лесничество.  
Квартал 72. Выдел 5.  
Площадь 4,5 га, \_\_\_\_\_.  
Номер очага вредных организмов \_\_\_\_\_. Размер пробной площади 0,2 га.  
Таксационная характеристика:  
тип леса дтрк ; состав 9дпн1в ; возраст 38 ; бонитет 4 ;  
полнота 0,6 ; запас на га 40 ; возобновление \_\_\_\_\_  
Время и причина ослабления лесного насаждения:  
Устойчивый низовой пожар 4-10 летней давности, средней интенсивности.  
Тип очага вредных организмов: эпизодический, хронический (подчеркнуть).  
Фаза развития очага вредных организмов: начальная, нарастания численности,  
собственно вспышка, кризис (подчеркнуть).  
Состояние лесного насаждения, намечаемые мероприятия: Насаждения ослабленные,  
рекомендуется выборочная санитарная рубка интенсивностью 12% от  
запаса.  
Исполнитель работ по проведению лесопатологического обследования:  
ФИО Комаров М.А. Подпись   
Дата составления документа 25.07.2017 Телефон 8(84478)4-50-07

## ВЕДОМОСТЬ ПЕРЕЧЕТА ДЕРЕВЬЕВ №1

Порода: дуб

кв.72 выд. 5

Ступени толщины см	Количество деревьев по категориям состояния, шт.																Всего деревьев по ступеням толщины	
	I	II	III	IV		V		VI			ветровал, бурелом			аварийные деревья			шт.	в том числе подлежат рубке, шт./ %
				НЗ	З	НЗ	З	НЗ	З	О	НЗ	З	О	НЗ	З	О		
1	2	3	4	5	6	7	8	9	10	11	12	13	14	15	16	17	18	19
8	21	15	2					6									44	6/14
12	19	14	3	1				4									41	4/10
16	14	11						4			1						30	5/17
20	7	5		1				1									14	1/7
24	4	3						1									8	1/13
28	1	1															2	
32																		
36																		
40 и более																		
<b>Итого, шт.</b>	<b>66</b>	<b>49</b>	<b>5</b>	<b>2</b>				<b>16</b>			<b>1</b>						<b>139</b>	<b>17</b>
<b>Итого, %</b>	<b>47</b>	<b>35</b>	<b>4</b>	<b>1</b>				<b>12</b>			<b>1</b>						<b>100</b>	<b>12</b>

Порода: вяз

Ступени толщины см	Количество деревьев по категориям состояния, шт.																Всего деревьев по ступеням толщины	
	I	II	III	IV		V		VI			ветровал, бурелом			аварийные деревья			шт.	в том числе подлежат рубке, шт./ %
				НЗ	З	НЗ	З	НЗ	З	О	НЗ	З	О	НЗ	З	О		
1	2	3	4	5	6	7	8	9	10	11	12	13	14	15	16	17	18	19
8	6																6	
12	6																6	
16	3																3	
20																		
24																		
28																		
32																		
36																		
40 и более																		
<b>Итого, шт.</b>	<b>15</b>																<b>15</b>	
<b>Итого, %</b>	<b>100</b>																<b>100</b>	<b>-</b>

Примечание: НЗ - незаселенное, З - заселенное, О - отработанное вредителями.



Ведомость перечета деревьев назначенных в рубку

ВРЕМЕННАЯ ПРОВНАЯ ПЛОЩАДЬ N 4

Субъект Российской Федерации Волгоградская область  
Лесничество (лесопарк) Лещевское, Лещевское участковое лесничество. Квартал 72. Выдел 5.

Площадь 4,5 га, \_\_\_\_\_.

Номер очага вредных организмов \_\_\_\_\_. Размер пробной площади 0,2 га.

Таксационная характеристика:

тип леса дтрк ; состав Эдпнлв ; возраст 38 ; бонитет 4 ;

полнота 0,6 ; запас на га 40 ; возобновление \_\_\_\_\_.

Время и причина ослабления лесного насаждения:

Устойчивый низовой пожар 4-10 летней давности, средней интенсивности.

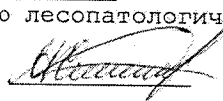
Тип очага вредных организмов: эпизодический, хронический (подчеркнуть).

Фаза развития очага вредных организмов: начальная, нарастания численности, собственно вспышка, кризис (подчеркнуть).

Состояние лесного насаждения, намечаемые мероприятия: Насаждения ослабленные, рекомендуется выборочная санитарная рубка интенсивностью 12% от запаса

Исполнитель работ по проведению лесопатологического обследования:

ФИО Комаров М.А.

Подпись 

Дата составления документа 25.07.2014 Телефон 8(84478)4-50-07

## ВЕДОМОСТЬ ПЕРЕЧЕТА ДЕРЕВЬЕВ №2

Порода: дуб

кв. 72 Выд. 5

Ступени толщины см	Количество деревьев по категориям состояния, шт.																Всего деревьев по ступеням толщины	
	I	II	III	IV		V		VI			ветровал, бурелом			аварийные деревья			шт.	в том числе подлежат рубке, шт./ %
				НЗ	З	НЗ	З	НЗ	З	О	НЗ	З	О	НЗ	З	О		
1	2	3	4	5	6	7	8	9	10	11	12	13	14	15	16	17	18	19
8	21	15	2					6									44	6/14
12	19	14	3					5									41	5/12
16	14	11						4									29	4/14
20	3	5						1									9	1/11
24	1	1						1									3	1/33
28																		
32																		
36																		
40 и более																		
<b>Итого, шт.</b>	<b>58</b>	<b>46</b>	<b>5</b>					<b>17</b>									<b>126</b>	<b>17</b>
<b>Итого, %</b>	<b>46</b>	<b>37</b>	<b>4</b>					<b>13</b>									<b>100</b>	<b>13</b>

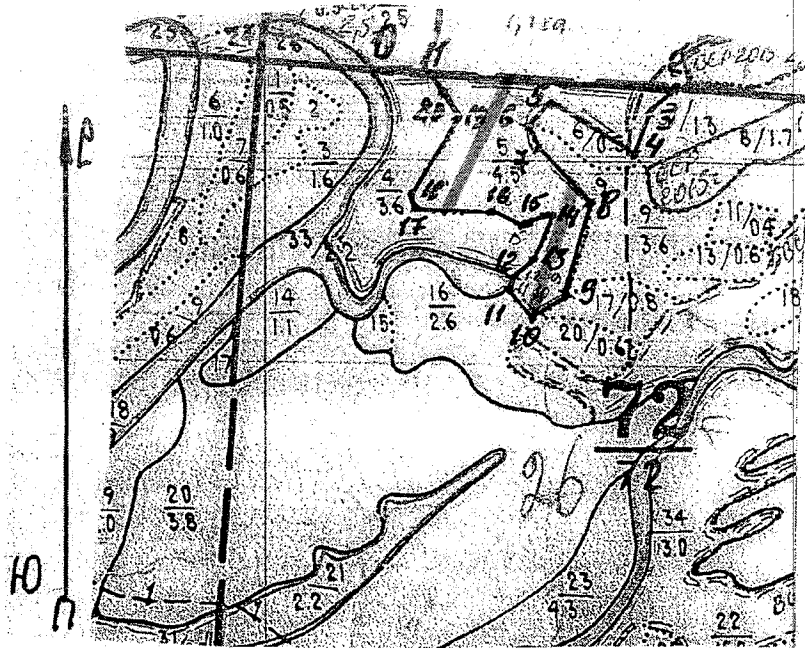
Порода: вяз

Ступени толщины см	Количество деревьев по категориям состояния, шт.																Всего деревьев по ступеням толщины	
	I	II	III	IV		V		VI			ветровал, бурелом			аварийные деревья			шт.	в том числе подлежат рубке, шт./ %
				НЗ	З	НЗ	З	НЗ	З	О	НЗ	З	О	НЗ	З	О		
1	2	3	4	5	6	7	8	9	10	11	12	13	14	15	16	17	18	19
8	6																6	
12	5																5	
16	3																3	
20																		
24																		
28																		
32																		
36																		
40 и более																		
<b>Итого, шт.</b>	<b>14</b>																<b>14</b>	
<b>Итого, %</b>	<b>100</b>																<b>100</b>	-

Примечание: НЗ - незаселенное, З - заселенное, О - отработанное вредителями.

Абрис участка

М 1:10000



N выдела	Ленты перечета				
	N ленты (площадки)	длина, м	ширина, м	радиус, м	площадь, га
5	1	200	10		0,2
5	2	200	10		0,2

Номера точек	Координаты	Румбы линий	Длина, м	Номера точек	Координаты	Румбы линий	Длина, м	Номера точек	Координаты	Румбы линий	Длина, м
0-1	48°31'58,6" 45°3'12,9"	ЮВ:86°	75	7-8	48°31'57,4" 45°3'20,5"	ЮВ:45°	102	14-15	48°31'54,5" 45°3'19,9"	ЮЗ:67°	35
1-2	48°31'58,5" 45°3'14,3"	ЮВ:86°	330	8-9	48°31'56,5" 45°3'22,3"	ЮЗ:15°	125	15-16	48°31'54,5" 45°3'18,5"	СЗ:60°	45
2-3	48°31'58,3" 45°3'26,8"	ЮЗ:44°	49	9-10	48°31'52,8" 45°3'22,8"	ЮЗ:56°	51	16-17	48°31'54,8" 45°3'17,3"	СЗ:88°	110
3-4	48°31'57,6" 45°3'23,9"	ЮЗ:24°	54	10-11	48°31'52,1" 45°3'21,8"	СЗ:40°	50	17-18	48°31'54,9" 45°3'15,6"	СЗ:21°	17
4-5	48°31'57,4" 45°3'26,8"	СЗ:60°	130	11-12	48°31'52" 45°3'18,8"	СЗ:03°	17	18-19	48°31'55,4" 45°3'15"	СВ:32°	118
5-6	48°31'58,6" 45°3'20,4"	ЮЗ:43°	40	12-13	48°31'52,8" 45°3'18,95"	СВ:51°	36	19-20	48°31'57,1" 45°3'17,1"	СЗ:30°	40
6-7	48°31'58" 45°3'19,6"	ЮВ:20°	27	13-14	48°31'53,3" 45°3'19,1"	СВ:18°	65	20-1	48°31'57,9" 45°3'17"	СЗ:55°	30

Условные обозначения:

Граница участка	
Точки поворота	
Привязка	

Исполнитель работ по проведению лесопатологического исследования:

ФИО Комаров М.А.

Подпись

Дата составления документа 25.01.2017. Телефон 8(84478)4-50-07

Ведомость перечета деревьев назначенных в рубку

ВРЕМЕННАЯ ПРОБНАЯ ПЛОЩАДЬ N 5

Субъект Российской Федерации Волгоградская область  
Лесничество (лесопарк) Лещевское, Каршевитское участковое лесничество.

Квартал 52. Выдел 13.

Площадь 3,2 га, \_\_\_\_\_.

Номер очага вредных организмов \_\_\_\_\_. Размер пробной площади 0,15 га.

Таксационная характеристика:

тип леса дтрк ; состав 7дпнЗдпн ; возраст 51 ; бонитет 4 ;

полнота 0,5 ; запас на га 40 ; возобновление \_\_\_\_\_.

Время и причина ослабления лесного насаждения:


Устойчивый низовой пожар 4-10 летней давности, средней интенсивности.

Тип очага вредных организмов: эпизодический, хронический (подчеркнуть).

Фаза развития очага вредных организмов: начальная, нарастания численности, собственно вспышка, кризис (подчеркнуть).

Состояние лесного насаждения, намечаемые мероприятия: Насаждения ослабленные, рекомендуется выборочная санитарная рубка интенсивностью 30% от запаса.

Исполнитель работ по проведению лесопатологического обследования:

ФИО Комаров М.А. Подпись 

Дата составления документа 25.07.2016 Телефон 8(84478)4-50-07

## ВЕДОМОСТЬ ПЕРЕЧЕТА ДЕРЕВЬЕВ №1

Оборотная сторона

Порода: дуб

кв. 52 выд. 13

Ступени толщины см	Количество деревьев по категориям состояния, шт.																Всего деревьев по ступеням толщины	
	I	II	III	IV		V		VI			ветровал, бурелом			аварийные деревья			шт.	в том числе подлежат рубке, шт./%
				НЗ	З	НЗ	З	НЗ	З	О	НЗ	З	О	НЗ	З	О		
1	2	3	4	5	6	7	8	9	10	11	12	13	14	15	16	17	18	19
8	17	4						8									29	8/28
12	10	7						6									23	6/26
16	9	1	1			1		2			1						15	4/27
20	7	3				1		1									12	2/17
24		2						2									4	2/50
28		1		1				1									3	1/33
32	2							1									3	1/33
36	1		1														2	
40 и более																		
<b>Итого, шт.</b>	<b>46</b>	<b>18</b>	<b>2</b>	<b>1</b>		<b>2</b>		<b>21</b>			<b>1</b>						<b>91</b>	<b>24</b>
<b>Итого, %</b>	<b>51</b>	<b>20</b>	<b>2</b>	<b>1</b>		<b>2</b>		<b>23</b>			<b>1</b>						<b>100</b>	<b>26</b>

Порода: \_\_\_\_\_

Ступени толщины см	Количество деревьев по категориям состояния, шт.																Всего деревьев по ступеням толщины	
	I	II	III	IV		V		VI			ветровал, бурелом			аварийные деревья			шт.	в том числе подлежат рубке, шт./%
				НЗ	З	НЗ	З	НЗ	З	О	НЗ	З	О	НЗ	З	О		
1	2	3	4	5	6	7	8	9	10	11	12	13	14	15	16	17	18	19
8																		
12																		
16																		
20																		
24																		
28																		
32																		
36																		
40 и более																		
<b>Итого, шт.</b>																		
<b>Итого, %</b>																		-

Применение: НЗ - незаселенное, З - заселенное, О - отработанное вредителями.

Ведомость перечета деревьев назначенных в рубку

ВРЕМЕННАЯ ПРОБНАЯ ПЛОЩАДЬ N 6

Субъект Российской Федерации Волгоградская область  
Лесничество (лесопарк) Лещевское, Каршевитское участковое лесничество.  
Квартал 52. Выдел 13.

Площадь 3,2 га, \_\_\_\_\_.

Номер очага вредных организмов \_\_\_\_\_. Размер пробной площади 0,15 га.

Таксационная характеристика:

тип леса дтрк ; состав 7дпн3дпн ; возраст 51 ; бонитет 4 ;

полнота 0,5 ; запас на га 40 ; возобновление \_\_\_\_\_.

Время и причина ослабления лесного насаждения:

Устойчивый низовой пожар 4-10 летней давности, средней интенсивности.

Тип очага вредных организмов: эпизодический, хронический (подчеркнуть).

Фаза развития очага вредных организмов: начальная, нарастания численности, собственно вспышка, кризис (подчеркнуть).

Состояние лесного насаждения, намечаемые мероприятия: Насаждения ослабленные, рекомендуется выборочная санитарная рубка интенсивностью 30% от запаса.

Исполнитель работ по проведению лесопатологического обследования:

ФИО Комаров М.А.

Подпись 

Дата составления документа 25.07.2017 Телефон 8(84478)4-50-07

## ВЕДОМОСТЬ ПЕРЕЧЕТА ДЕРЕВЬЕВ №2

Порода: дуб

кв. 52 выд. 13

Ступени толщины см	Количество деревьев по категориям состояния, шт.																Всего деревьев по ступеням толщины	
	I	II	III	IV		V		VI			ветровал, бурелом			аварийные деревья			шт.	в том числе подлежат рубке, шт./ %
				НЗ	З	НЗ	З	НЗ	З	О	НЗ	З	О	НЗ	З	О		
1	2	3	4	5	6	7	8	9	10	11	12	13	14	15	16	17	18	19
8	17	4	1					8									30	8/27
12	10	7	1	1				6									25	6/24
16	11	4	1					2									18	2/11
20	7	3		1		1		1			1						14	3/21
24	4	2						1									7	1/14
28	1	1		1													3	
32	2																2	
36	1		1					1									3	1/33
40 и более	1																1	
<b>Итого, шт.</b>	<b>54</b>	<b>21</b>	<b>4</b>	<b>3</b>		<b>1</b>		<b>19</b>			<b>1</b>						<b>103</b>	<b>21</b>
<b>Итого, %</b>	<b>53</b>	<b>20</b>	<b>4</b>	<b>3</b>		<b>1</b>		<b>18</b>			<b>1</b>						<b>100</b>	<b>20</b>

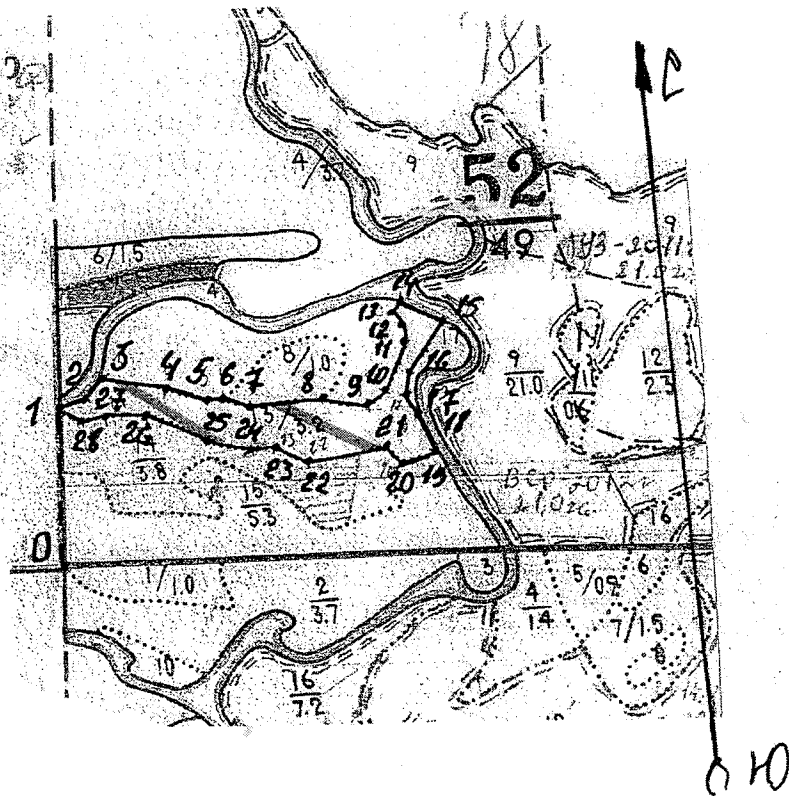
Порода: \_\_\_\_\_

Ступени толщины см	Количество деревьев по категориям состояния, шт.																Всего деревьев по ступеням толщины		
	I	II	III	IV		V		VI			ветровал, бурелом			аварийные деревья			шт.	в том числе подлежат рубке, шт./ %	
				НЗ	З	НЗ	З	НЗ	З	О	НЗ	З	О	НЗ	З	О			
1	2	3	4	5	6	7	8	9	10	11	12	13	14	15	16	17	18	19	
8																			
12																			
16																			
20																			
24																			
28																			
32																			
36																			
40 и более																			
<b>Итого, шт.</b>																			
<b>Итого, %</b>																			

Примечание: НЗ - незаселенное, З - заселенное, О - отработанное вредителями.

Абрис участка

M 1:10000




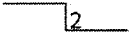
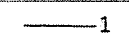
N выдела	Ленты пересчета (сплошной пересчет)				
	N ленты (площадки)	длина, м	ширина, м	радиус, м	площадь, га
13	1	150	10	-	0,15
13	2	150	10	-	0,15

Номера точек	Координаты	Румбы линий	Длина, м	Номера точек	Координаты	Румбы линий	Длина, м	Номера точек	Координаты	Румбы линий	Длина, м
0-1	48°32'8,3" 45°1'23,5"	СВ:05°	220	10-11	48°32'13,7" 45°1'49"	СВ:27°	80	20-21	48°32'10,3" 45°1'48,8"	СВ:17°	35
1-2	48°32'15,5" 45°1'29,5"	СВ:75°	32	11-12	48°32'14" 45°1'49,8"	СЗ:04°	25	21-22	48°32'11,1" 45°1'47,2"	СЗ:15°	107
2-3	48°32'15,6" 45°1'30,6"	СВ:41°	28	12-13	48°32'15,8" 45°1'50"	СЗ:38°	20	22-23	48°32'11,2" 45°1'44,5"	СВ:18°	50
3-4	48°32'16,1" 45°1'31,7"	ЮВ:73°	89	13-14	48°32'16" 45°1'50,5"	СВ:33°	10	23-24	48°32'11,6" 45°1'42,6"	СВ:19°	30
4-5	48°32'15,6" 45°1'34,5"	ЮВ:66°	60	14-15	48°32'17,3" 45°1'51,7"	ЮВ:60°	65	24-25	48°32'11,5" 45°1'41,1"	СВ:72°	60
5-6	48°32'15,1" 45°1'35,5"	ЮВ:87°	22	15-16	48°32'16,5" 45°1'53,3"	ЮЗ:37°	80	25-26	48°32'12,2" 45°1'37,9"	СВ:60°	91
6-7	48°32'14,7" 45°1'38"	ЮВ:69°	37	16-17	48°32'14,4" 45°1'51,8"	ЮЗ:18°	30	26-27	48°32'13,6" 45°1'35,8"	СВ:82°	60
7-8	48°32'13,9" 45°1'40,8"	ЮВ:87°	100	17-18	48°32'12,7" 45°1'51,1"	ЮВ:32°	30	27-28	48°32'14,5" 45°1'32,3"	СВ:88°	30



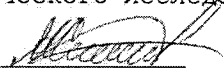
8-9	48°32'13,9" 45°1'45,6"	ЮВ:75°	60	18-19	48°32'11,9" 45°1'51,9"	ЮВ:20°	61	28-1	48°32'14,7" 45°1'30,2"	СЗ:45°	30
9-10	48°32'13,4" 45°1'48,1"	СВ:57°	30	19-20	48°32'11,3" 45°1'52"	ЮЗ:74°	48				

Условные обозначения:

Граница участка	
Точки поворота	1  2
Привязка	0  1

Исполнитель работ по проведению лесопатологического исследования:

ФИО Комаров М.А.

Подпись 

Дата составления документа 25.07.2007 Телефон 8 (84478) 4-50-07

Ведомость перечета деревьев назначенных в рубку

ВРЕМЕННАЯ ПРОВНАЯ ПЛОЩАДЬ N 7

Субъект Российской Федерации Волгоградская область  
Лесничество (лесопарк) Лещевское, Каршевитское участковое лесничество.

Квартал 69. Выдел 11,  
Площадь 12,0 га, \_\_\_\_\_.

Номер очага вредных организмов \_\_\_\_\_. Размер пробной площади 0,6 га.

Таксационная характеристика:

тип леса дтрк ; состав 9дпн1в+яз ; возраст 56 ; бонитет 4 ;  
полнота 0,7 ; запас на га 60 ; возобновление \_\_\_\_\_.

Время и причина ослабления лесного насаждения:

Устойчивый низовой пожар 4-10 летней давности, средней интенсивности.

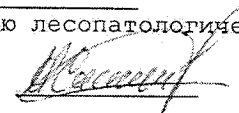
Тип очага вредных организмов: эпизодический, хронический (подчеркнуть).

Фаза развития очага вредных организмов: начальная, нарастания численности, собственно вспышка, кризис (подчеркнуть).

Состояние лесного насаждения, намечаемые мероприятия: Насаждения ослабленные, рекомендуется выборочная санитарная рубка интенсивностью 18% от запаса.

Исполнитель работ по проведению лесопатологического обследования:

ФИО Комаров М.А.

Подпись 

Дата составления документа 25.07.2016 Телефон 8(84478)4-50-07

## ВЕДОМОСТЬ ПЕРЕЧЕТА ДЕРЕВЬЕВ №1

Оборотная сторона

Порода: дуб

кв. 39 выд. 11

Ступени толщины см	Количество деревьев по категориям состояния, шт.																Всего деревьев по ступеням толщины	
	I	II	III	IV		V		VI			ветровал, бурелом			аварийные деревья			шт.	в том числе подлежат рубке, шт./%
				НЗ	З	НЗ	З	НЗ	З	О	НЗ	З	О	НЗ	З	О		
1	2	3	4	5	6	7	8	9	10	11	12	13	14	15	16	17	18	19
8	81	35	32	3				31									182	31/17
12	53	27	24	3				20									127	20/16
16	29	26	21	2				19			1						98	20/20
20	41	17	5	1				4			1						69	5/7
24	15	9	1	2				1									28	¼
28	4	1	1	1				1									8	1/13
32	1	2	1					1									5	1/20
36		2	1														3	
40 и более																		
<b>Итого, шт.</b>	<b>224</b>	<b>119</b>	<b>86</b>	<b>12</b>				<b>77</b>			<b>2</b>						<b>520</b>	<b>79</b>
<b>Итого, %</b>	<b>42</b>	<b>23</b>	<b>17</b>	<b>2</b>				<b>15</b>			<b>1</b>						<b>100</b>	<b>16</b>

Порода: вяз

Ступени толщины см	Количество деревьев по категориям состояния, шт.																Всего деревьев по ступеням толщины	
	I	II	III	IV		V		VI			ветровал, бурелом			аварийные деревья			шт.	в том числе подлежат рубке, шт./%
				НЗ	З	НЗ	З	НЗ	З	О	НЗ	З	О	НЗ	З	О		
1	2	3	4	5	6	7	8	9	10	11	12	13	14	15	16	17	18	19
8	17	5															22	
12	13	5															18	
16	9	3															12	
20																		
24																		
28																		
32																		
36																		
40 и более																		
<b>Итого, шт.</b>	<b>39</b>	<b>13</b>															<b>52</b>	
<b>Итого, %</b>	<b>75</b>	<b>25</b>															<b>100</b>	-

Порода: ясень

Ступени толщины см	Количество деревьев по категориям состояния, шт.																Всего деревьев по ступеням толщины	
	I	II	III	IV		V		VI			ветровал, бурелом			аварийные деревья			шт.	в том числе подлежат рубке, шт./%
				НЗ	З	НЗ	З	НЗ	З	О	НЗ	З	О	НЗ	З	О		
1	2	3	4	5	6	7	8	9	10	11	12	13	14	15	16	17	18	19
8	4																4	
12	1																1	
16	1																1	
20																		
24																		
28																		
32																		
36																		
40 и более																		
<b>Итого, шт.</b>	<b>6</b>																<b>6</b>	
<b>Итого, %</b>	<b>100</b>																<b>100</b>	

Примечание: НЗ - незаселенное, З - заселенное, О - отработанное вредителями.

Ведомость перечета деревьев назначенных в рубку

ВРЕМЕННАЯ ПРОВНАЯ ПЛОЩАДЬ N 8

Субъект Российской Федерации Волгоградская область  
Лесничество (лесопарк) Лещевское, Каршевитское участковое лесничество.

Квартал 69. Выдел 11,

Площадь 12,0 га, \_\_\_\_\_.

Номер очага вредных организмов \_\_\_\_\_. Размер пробной площади 0,6 га.

Таксационная характеристика:

тип леса дтрк ; состав 9дпн1в+яз ; возраст 56 ; бонитет 4 ;

полнота 0,7 ; запас на га 60 ; возобновление \_\_\_\_\_.

Время и причина ослабления лесного насаждения:

Устойчивый низовой пожар 4-10 летней давности, средней интенсивности.

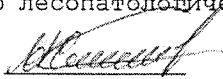
Тип очага вредных организмов: эпизодический, хронический (подчеркнуть).

Фаза развития очага вредных организмов: начальная, нарастания численности, собственно вспышка, кризис (подчеркнуть).

Состояние лесного насаждения, намечаемые мероприятия: Насаждения ослабленные, рекомендуется выборочная санитарная рубка интенсивностью 18% от запаса.

Исполнитель работ по проведению лесопатологического обследования:

ФИО Комаров М.А.

Подпись 

Дата составления документа 25.07.2015 Телефон 8(84478)4-50-07

## ВЕДОМОСТЬ ПЕРЕЧЕТА ДЕРЕВЬЕВ №2

Оборотная сторона

Порода: дуб

кв. 69 л/д. 11

Ступени толщины см	Количество деревьев по категориям состояния, шт.																Всего деревьев по ступеням толщины	
	I	II	III	IV		V		VI			ветровал, бурелом			аварийные деревья			шт.	в том числе подлежат рубке, шт./%
				НЗ	З	НЗ	З	НЗ	З	О	НЗ	З	О	НЗ	З	О		
1	2	3	4	5	6	7	8	9	10	11	12	13	14	15	16	17	18	19
8	81	35	32	3				31									182	31/17
12	53	37	24	3				21									138	21/15
16	39	26	21	2				19			1						108	20/19
20	41	17	5	1				4			1						69	5/7
24	15	9	1	2				3			1						31	4/13
28	4	1	1	1				1									8	1/13
32	1	2	1														4	
36		2	1					1									4	1/25
40 и более			1														1	
<b>Итого, шт.</b>	<b>234</b>	<b>129</b>	<b>87</b>	<b>12</b>				<b>80</b>			<b>3</b>						<b>545</b>	<b>83</b>
<b>Итого, %</b>	<b>42</b>	<b>24</b>	<b>16</b>	<b>2</b>				<b>15</b>			<b>1</b>						<b>100</b>	<b>16</b>

Порода: вяз

Ступени толщины см	Количество деревьев по категориям состояния, шт.																Всего деревьев по ступеням толщины		
	I	II	III	IV		V		VI			ветровал, бурелом			аварийные деревья			шт.	в том числе подлежат рубке, шт./%	
				НЗ	З	НЗ	З	НЗ	З	О	НЗ	З	О	НЗ	З	О			
1	2	3	4	5	6	7	8	9	10	11	12	13	14	15	16	17	18	19	
8	18	6																24	
12	13	5																18	
16	9	3																12	
20																			
24																			
28																			
32																			
36																			
40 и более																			
<b>Итого, шт.</b>	<b>40</b>	<b>14</b>																<b>54</b>	
<b>Итого, %</b>	<b>74</b>	<b>26</b>																<b>100</b>	

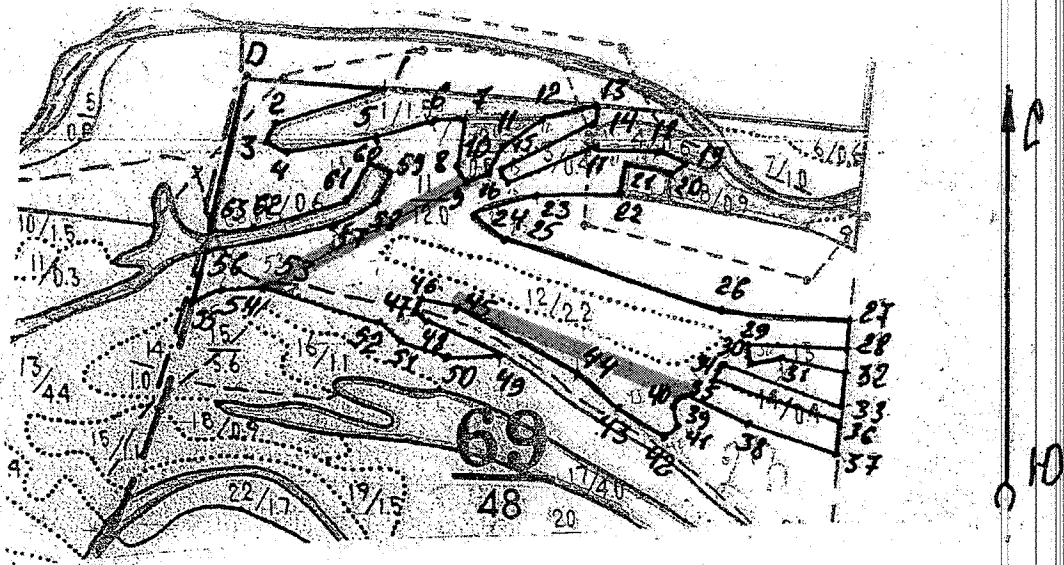
Порода: ясень

Ступени толщины см	Количество деревьев по категориям состояния, шт.																Всего деревьев по ступеням толщины	
	I	II	III	IV		V		VI			ветровал, бурелом			аварийные деревья			шт.	в том числе подлежат рубке, шт./%
				НЗ	З	НЗ	З	НЗ	З	О	НЗ	З	О	НЗ	З	О		
1	2	3	4	5	6	7	8	9	10	11	12	13	14	15	16	17	18	19
8	3																3	
12	2																2	
16																		
20																		
24																		
28																		
32																		
36																		
40 и более																		
<b>Итого, шт.</b>	<b>5</b>																<b>5</b>	
<b>Итого, %</b>	<b>100</b>																<b>100</b>	

Примечание: НЗ - незаселенное, З - заселенное, О - отработанное вредителями.

Абрис участка

М 1:10000



N выдела	Ленты пересчета (сплошной пересчет)				
	N ленты (площадки)	длина, м	ширина, м	радиус, м	площадь, га
11	1	300	20	-	0,6
11	2	300	20	-	0,6

Номера точек	Координаты	Румбы линий	Длина, м	Номера точек	Координаты	Румбы линий	Длина, м	Номера точек	Координаты	Румбы линий	Длина, м
0-1	48°32'8,5" 45°0'42,7"	ЮВ:80°	175	22-23	48°32'4,5" 45°1'9,8"	СЗ:88°	105	44-45	48°31'59,5" 45°1'0,2"	СЗ:59°	179
1-2	48°32'8,2" 45°0'50,5"	ЮЗ:80°	150	23-24	48°32'4,7" 45°1'4,3"	ЮЗ:73°	85	45-46	48°32'1" 45°0'52,5"	СЗ:77°	50
2-3	48°32'7,5" 45°0'46,9"	ЮЗ:25°	24	24-25	48°32'3,9" 45°0'59,4"	ЮВ:52°	55	46-47	48°32'1,1" 45°0'51,3"	ЮЗ:30°	15
3-4	48°32'7,2" 45°0'46,6"	ЮВ:62°	28	25-26	48°32'2,5" 45°1'3,1"	ЮВ:70°	300	47-48	48°32'0,5" 45°0'51,3"	ЮВ:47°	20
4-5	48°32'7" 45°0'47,2"	СВ:82°	120	26-27	48°31'59,6" 45°1'19,6"	ЮВ:84°	175	48-49	48°31'58,6" 45°0'55,7"	ЮВ:64°	110
5-6	48°32'6,8" 45°0'51"	СВ:76°	80	27-28	48°31'59,7" 45°1'23,8"	ЮЗ:05°	30	49-50	48°31'57,1" 45°1'1,5"	ЮЗ:89°	75
6-7	48°32'7,1" 45°0'52,7"	СВ:87°	42	28-29	48°31'59,5" 45°1'24,1"	СЗ:85°	128	50-51	48°31'56,7" 45°0'58,4"	СЗ:68°	65
7-8	48°32'7,4" 45°0'54,1"	ЮЗ:12°	60	29-30	48°31'59,5" 45°1'21,2"	ЮЗ:04°	15	51-52	48°32'0,1" 45°0'45,2"	СЗ:50°	35



8-9	48°32'6,1" 45°0'55"	ЮВ:33°	18	30-31	48°31'59,1" 45°1'21,2"	СВ:85°	40	52-53	48°32'0,5" 45°0'44,5"	СЗ:77°	158
9-10	48°32'59" 45°0'56,1"	СВ:66°	25	31-32	48°31'59" 45°1'23"	ЮВ:79°	90	53-54	48°32'0,7" 45°0'43,4"	ЮВ:89°	54
10-11	48°32'6,2" 45°0'56,5"	СВ:25°	25	32-33	48°31'58,4" 45°1'25,5"	ЮЗ:05°	45	54-55	48°32'0,7" 45°0'42,5"	ЮВ:83°	30
11-12	48°32'6,1" 45°1'1,6"	СВ:50°	55	33-34	48°31'56,9" 45°1'25,4"	СЗ:70°	174	55-56	48°32'0,7" 45°0'41,8"	СЗ:74°	60
12-13	48°32'7,1" 45°1'4,4"	СВ:76°	85	34-35	48°31'57,9" 45°1'19,7"	ЮЗ:36°	13	56-57	48°32'2,2" 45°0'43"	СВ:81°	170
13-14	48°32'7,7" 45°1'6"	ЮВ:20°	25	35-36	48°31'57,4" 45°1'19,6"	ЮВ:70°	182	57-58	48°32'3,2" 45°0'49,8"	СВ:81°	60
14-15	48°32'7,4" 45°1'6,1"	ЮЗ:64°	128	36-37	48°31'53" 45°1'34,4"	ЮЗ:05°	40	58-59	48°32'4,1" 45°0'53,4"	СВ:86°	50
15-16	48°32'6,5" 45°1'3,9"	ЮВ:38°	15	37-38	48°31'52,3" 45°1'30,7"	СЗ:75°	130	59-60	48°32'6,3" 45°0'54,6"	СВ:60°	32
16-17	48°32'6,2" 45°1'4,6"	СВ:64°	110	38-39	48°31'53,8" 45°1'22,2"	СЗ:70°	90	60-61	48°32'6,3" 45°0'52,8"	ЮЗ:55°	60
17-18	48°32'6,7" 45°1'6,8"	ЮВ:84°	85	39-40	48°31'56,8" 45°1'14"	ЮЗ:55°	18	61-62	48°32'5,2" 45°0'51,8"	ЮЗ:78°	130
18-19	48°32'6,5" 45°1'8,7"	ЮВ:68°	40	40-41	48°31'56,4" 45°1'12,3"	ЮВ:11°	23	62-63	48°32'3,5" 45°0'46,6"	ЮВ:78°	51
19-20	48°32'6,8" 45°1'10,1"	ЮЗ:35°	20	41-42	48°31'54,7" 45°1'13"	ЮЗ:43°	20	63-0	48°32'3,1" 45°0'43"	СВ:12°	205
20-21	48°32'5,8" 45°1'11,8"	СЗ:77°	65	42-43	48°31'53,9" 45°1'11,9"	СЗ:55°	65				
21-22	48°32'6" 45°1'10"	ЮЗ:12°	47	43-44	48°31'57" 45°1'7"	СЗ:47°	65				

Условные обозначения:

Граница участка	
Точки поворота	1  2
Привязка	0  1

Исполнитель работ по проведению лесопатологического исследования:

ФИО Комаров М.А.

Подпись

Дата составления документа 25.07.2017 Телефон 8 (84478) 4-50-07

Ведомость перечета деревьев назначенных в рубку

ВРЕМЕННАЯ ПРОВНАЯ ПЛОЩАДЬ N 9

Субъект Российской Федерации Волгоградская область  
Лесничество (лесопарк) Лещевское, Каршевитское участковое лесничество.

Квартал 69. Выдел 20.

Площадь 6,8 га, \_\_\_\_\_.

Номер очага вредных организмов \_\_\_\_\_. Размер пробной площади 0,3 га.

Таксационная характеристика:

тип леса дтрк; состав 9дпн1яз+в; возраст 46; бонитет 4;

полнота 0,6; запас на га 50; возобновление \_\_\_\_\_.

Время и причина ослабления лесного насаждения:


Устойчивый низовой пожар 4-10 летней давности, средней интенсивности.

Тип очага вредных организмов: эпизодический, хронический (подчеркнуть).

Фаза развития очага вредных организмов: начальная, нарастания численности, собственно вспышка, кризис (подчеркнуть).

Состояние лесного насаждения, намечаемые мероприятия: Насаждения ослабленные, рекомендуется выборочная санитарная рубка интенсивностью 16% от запаса.

Исполнитель работ по проведению лесопатологического обследования:

ФИО Комаров М.А. Подпись 

Дата составления документа 25.07.2017 Телефон 8(84478)4-50-07

## ВЕДОМОСТЬ ПЕРЕЧЕТА ДЕРЕВЬЕВ №1

Порода: дуб

кв. 69 выд. 20

Ступени толщины см	Количество деревьев по категориям состояния, шт.																Всего деревьев по ступеням толщины	
	I	II	III	IV		V		VI			ветровал, бурелом			аварийные деревья			шт.	в том числе подлежат рубке, шт./%
				НЗ	З	НЗ	З	НЗ	З	О	НЗ	З	О	НЗ	З	О		
1	2	3	4	5	6	7	8	9	10	11	12	13	14	15	16	17	18	19
8	21	15	12					11									59	11/19
12	17	11	8	1				10									47	10/21
16	14	11	5					9			1						40	10/25
20	7	5	1	1				2									16	2/13
24	4	3	2					1									10	1/10
28	4	1	1					1									7	1/14
32			1														1	
36																		
40 и более																		
<b>Итого, шт.</b>	<b>67</b>	<b>46</b>	<b>30</b>	<b>2</b>				<b>34</b>			<b>1</b>						<b>180</b>	<b>35</b>
<b>Итого, %</b>	<b>36</b>	<b>26</b>	<b>17</b>	<b>1</b>				<b>19</b>			<b>1</b>						<b>100</b>	<b>20</b>

Порода: ясень

Ступени толщины см	Количество деревьев по категориям состояния, шт.																Всего деревьев по ступеням толщины	
	I	II	III	IV		V		VI			ветровал, бурелом			аварийные деревья			шт.	в том числе подлежат рубке, шт./%
				НЗ	З	НЗ	З	НЗ	З	О	НЗ	З	О	НЗ	З	О		
1	2	3	4	5	6	7	8	9	10	11	12	13	14	15	16	17	18	19
8	6	1															7	
12	7	1															8	
16	4	1															5	
20																		
24																		
28																		
32																		
36																		
40 и более																		
<b>Итого, шт.</b>	<b>17</b>	<b>3</b>															<b>20</b>	
<b>Итого, %</b>	<b>85</b>	<b>15</b>															<b>100</b>	<b>-</b>

Порода: **ВЯЗ**

Ступени толщины см	Количество деревьев по категориям состояния, шт.																Всего деревьев по ступеням толщины	
		II	III	IV		V		VI			ветровал, бурелом			аварийные деревья			шт.	в том числе подлежат рубке, шт./%
				НЗ	З	НЗ	З	НЗ	З	О	НЗ	З	О	НЗ	З	О		
1	2	3	4	5	6	7	8	9	10	11	12	13	14	15	16	17	18	19
8	2																2	
12	1																1	
16																		
20																		
24																		
28																		
32																		
36																		
40 и более																		
<b>Итого, шт.</b>	<b>3</b>																<b>3</b>	
<b>Итого, %</b>	<b>100</b>																<b>100</b>	-

Примечание: НЗ - незаселенное, З - заселенное, О - отработанное вредителями.

Ведомость перечета деревьев назначенных в рубку

ВРЕМЕННАЯ ПРОВНАЯ ПЛОЩАДЬ N 10

Субъект Российской Федерации Волгоградская область  
Лесничество (лесопарк) Лешевское, Каршевитское участковое лесничество.

Квартал 69. Выдел 20.

Площадь 6,8 га, \_\_\_\_\_.

Номер очага вредных организмов \_\_\_\_\_. Размер пробной площади 0,3 га.

Таксационная характеристика:

тип леса дтрк ; состав 9дпн1яз+в ; возраст 46 ; бонитет 4 ;

полнота 0,6 ; запас на га 50 ; возобновление \_\_\_\_\_.

Время и причина ослабления лесного насаждения:

Устойчивый низовой пожар 4-10 летней давности, средней интенсивности.

Тип очага вредных организмов: эпизодический, хронический (подчеркнуть).

Фаза развития очага вредных организмов: начальная, нарастания численности, собственно вспышка, кризис (подчеркнуть).

Состояние лесного насаждения, намечаемые мероприятия: Насаждения ослабленные, рекомендуется выборочная санитарная рубка интенсивностью 16% от запаса.

Исполнитель работ по проведению лесопатологического обследования:

ФИО Комаров М.А.

Подпись 

Дата составления документа 25.07.2017 Телефон 8(84478)4-50-07

## ВЕДОМОСТЬ ПЕРЕЧЕТА ДЕРЕВЬЕВ №2

Порода: дуб

кв. 69 выд. 20

Ступени толщины см	Количество деревьев по категориям состояния, шт.																Всего деревьев по ступеням толщины	
	I	II	III	IV		V		VI			ветровал, бурелом			аварийные деревья			шт.	в том числе подлежат рубке, шт./%
				НЗ	З	НЗ	З	НЗ	З	О	НЗ	З	О	НЗ	З	О		
1	2	3	4	5	6	7	8	9	10	11	12	13	14	15	16	17	18	19
8	33	21	9					8									71	8/11
12	24	19	8					7									58	7/12
16	21	11	5					7									44	7/16
20	4	3	1					1									9	1/11
24	7	3	2					1									13	1/8
28	4	1	1														6	
32	1		1														2	
36																		
40 и более																		
<b>Итого, шт.</b>	<b>94</b>	<b>58</b>	<b>27</b>					<b>24</b>									<b>203</b>	<b>24</b>
<b>Итого, %</b>	<b>46</b>	<b>29</b>	<b>13</b>					<b>12</b>									<b>100</b>	<b>12</b>

Порода: ясень

Ступени толщины см	Количество деревьев по категориям состояния, шт.																Всего деревьев по ступеням толщины	
	I	II	III	IV		V		VI			ветровал, бурелом			аварийные деревья			шт.	в том числе подлежат рубке, шт./%
				НЗ	З	НЗ	З	НЗ	З	О	НЗ	З	О	НЗ	З	О		
1	2	3	4	5	6	7	8	9	10	11	12	13	14	15	16	17	18	19
8	7	1															8	
12	8	1															9	
16	5	1															6	
20																		
24																		
28																		
32																		
36																		
40 и более																		
<b>Итого, шт.</b>	<b>20</b>	<b>3</b>															<b>23</b>	
<b>Итого, %</b>	<b>87</b>	<b>13</b>															<b>100</b>	<b>-</b>

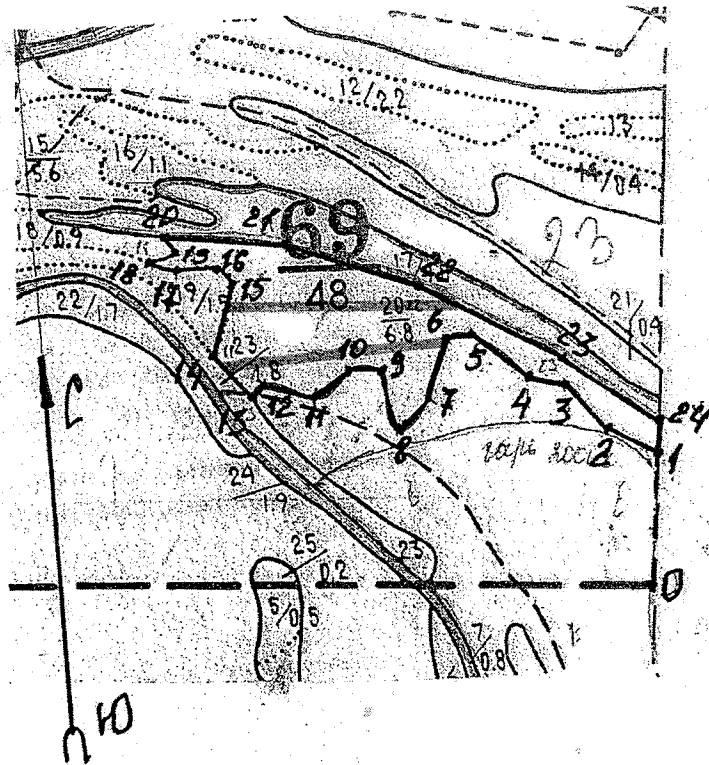
Порода: **ВЯЗ**

Степени толщины см	Количество деревьев по категориям состояния, шт.																Всего деревьев по ступеням толщины		
		II	III	IV		V		VI			ветровал, бурелом			аварийные деревья			шт.	в том числе подлежат рубке, шт./%	
				НЗ	З	НЗ	З	НЗ	З	О	НЗ	З	О	НЗ	З	О			
1	2	3	4	5	6	7	8	9	10	11	12	13	14	15	16	17	18	19	
8	2																	2	
12	2																	2	
16																			
20																			
24																			
28																			
32																			
36																			
40 и более																			
<b>Итого, шт.</b>	<b>4</b>																	<b>4</b>	
<b>Итого, %</b>	<b>100</b>																	<b>100</b>	

Примечание: НЗ - незаселенное, З - заселенное, О - отработанное вредителями.

Абрис участка

М 1:10000



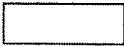


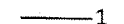
N выдела	Ленты пересчета (сплошной пересчет)				
	N ленты (площадки)	длина, м	ширина, м	радиус, м	площадь, га
20	1	300	10	-	0,3
20	2	300	10	-	0,3

Номера точек	Координаты	Румбы линий	Длина, м	Номера точек	Координаты	Румбы линий	Длина, м	Номера точек	Координаты	Румбы линий	Длина, м
0-1	48°31'27,3" 45°1'30,8"	СВ:06°	180	8-9	48°31'44,8" 45°1'5,7"	СЗ:08°	80	16-17	48°31'52,5" 45°0'53,9"	СЗ:88°	55
1-2	48°31'38,6" 45°1'31,4"	СЗ:62°	75	9-10	48°31'46,4" 45°1'4,7"	СЗ:83°	50	17-18	48°31'52,3" 45°0'51,6"	СЗ:72°	40
2-3	48°31'41,2" 45°1'25,9"	СЗ:38°	85	10-11	48°31'47,7" 45°1'2,9"	ЮЗ:54°	59	18-19	48°31'52,9" 45°0'49,6"	СВ:75°	37
3-4	48°31'43,5" 45°1'22,7"	СЗ:73°	50	11-12	48°31'46,3" 45°1'0,1"	СЗ:71°	70	19-20	48°31'53,2" 45°0'53"	СЗ:38°	31
4-5	48°31'44,8" 45°1'18,4"	СЗ:49°	100	12-13	48°31'47,1" 45°0'57,6"	ЮЗ:45°	21	20-21	48°31'54,1" 45°0'50,6"	ЮВ:82°	165
5-6	48°31'48,5" 45°1'12,3"	ЮЗ:88°	33	13-14	48°31'46,6" 45°0'56,7"	СЗ:40°	80	21-22	48°31'53,3" 45°0'58,5"	ЮВ:69°	195
6-7	48°31'48,2" 45°1'9,9"	ЮЗ:23°	84	14-15	48°31'49,7" 45°0'53,9"	СВ:20°	102	22-23	48°31'48,3" 45°1'14,8"	ЮВ:58°	222
7-8	48°31'45,5" 45°1'8,2"	ЮЗ:46°	63	15-16	48°31'51,4" 45°0'54,4"	СЗ:38°	30	23-24	48°31'44,2" 45°1'22,6"	ЮВ:54°	160



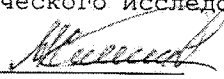
								24-1	48°31'41" 45°1'29,7"	Ю3.06°	45
--	--	--	--	--	--	--	--	------	-------------------------	--------	----

Условные обозначения:

Граница участка	
Точки поворота	1  2 
Привязка	0  1

Исполнитель работ по проведению лесопатологического исследования:

ФИО Комаров М.А.

Подпись 

Дата составления документа 25.07.2017 Телефон 8(84478)4-50-07

Ведомость перечета деревьев назначенных в рубку

ВРЕМЕННАЯ ПРОВНАЯ ПЛОЩАДЬ N 11

Субъект Российской Федерации Волгоградская область  
Лесничество (лесопарк) Лещевское, Каршевитское участковое лесничество.  
Квартал 213. Выдел 22.  
Площадь 13,0 га, \_\_\_\_\_.  
Номер очага вредных организмов \_\_\_\_\_. Размер пробной площади 0,4 га.  
Таксационная характеристика:  
тип леса дтрк ; состав 5дпн1в2тч2ивд ; возраст 51 ; бонитет 4 ;  
полнота 0,6 ; запас на га 40 ; возобновление \_\_\_\_\_.  
Время и причина ослабления лесного насаждения:  
изменение уровня грунтовых вод под воздействием почвенно-климатических факторов, в 2012-2015 году

Тип очага вредных организмов: эпизодический, хронический (подчеркнуть).  
Фаза развития очага вредных организмов: начальная, нарастания численности, собственно вспышка, кризис (подчеркнуть).  
Состояние лесного насаждения, намечаемые мероприятия: Насаждения ослабленные, рекомендуется выборочная санитарная рубка интенсивностью 1% от запаса.

Исполнитель работ по проведению лесопатологического обследования:

ФИО Комаров М.А. Подпись 

Дата составления документа 25.07.2018 Телефон 8(84478)4-50-07

## ВЕДОМОСТЬ ПЕРЕЧЕТА ДЕРЕВЬЕВ №1

Порода: дуб

кв.213 выд. 22

Ступени толщины см	Количество деревьев по категориям состояния, шт.																Всего деревьев по ступеням толщины	
	I	II	III	IV		V		VI			ветровал, бурелом			аварийные деревья			шт.	в том числе подлежат рубке, шт./%
				НЗ	З	НЗ	З	НЗ	З	О	НЗ	З	О	НЗ	З	О		
1	2	3	4	5	6	7	8	9	10	11	12	13	14	15	16	17	18	19
8	17	9						6									32	6/19
12	23	8						6									37	6/16
16	14	11						5			1						31	6/19
20	3	5						1									9	1/11
24	1	1						1									3	1/33
28	1							1									2	1/50
32		1															1	
36	2							1									3	1/33
40 и более																		
<b>Итого, шт.</b>	<b>61</b>	<b>35</b>						<b>21</b>			<b>1</b>						<b>118</b>	<b>22</b>
<b>Итого, %</b>	<b>51</b>	<b>30</b>						<b>18</b>			<b>1</b>						<b>100</b>	<b>19</b>

Порода: вяз

Ступени толщины см	Количество деревьев по категориям состояния, шт.																Всего деревьев по ступеням толщины	
	I	II	III	IV		V		VI			ветровал, бурелом			аварийные деревья			шт.	в том числе подлежат рубке, шт./%
				НЗ	З	НЗ	З	НЗ	З	О	НЗ	З	О	НЗ	З	О		
1	2	3	4	5	6	7	8	9	10	11	12	13	14	15	16	17	18	19
8	6																6	
12	7							2									9	2/22
16	6							1									7	1/14
20								1									1	1/100
24																		
28																		
32																		
36																		
40 и более																		
<b>Итого, шт.</b>	<b>19</b>							<b>4</b>									<b>23</b>	<b>4</b>
<b>Итого, %</b>	<b>83</b>							<b>17</b>									<b>100</b>	<b>17</b>

Порода: тополь

Ступени толщины см	Количество деревьев по категориям состояния, шт.																Всего деревьев по ступеням толщины	
	I	II	III	IV		V		VI			ветровал, бурелом			аварийные деревья			шт.	в том числе подлежат рубке, шт./%
				НЗ	З	НЗ	З	НЗ	З	О	НЗ	З	О	НЗ	З	О		
1	2	3	4	5	6	7	8	9	10	11	12	13	14	15	16	17	18	19
8	7																7	
12	6																6	
16	11																11	
20	13																13	
24	7																7	
28																		
32	1																1	
36								1									1	1/100
40 и более								1									1	1/100
<b>Итого, шт.</b>	<b>45</b>							<b>2</b>									<b>47</b>	<b>2</b>
<b>Итого, %</b>	<b>96</b>							<b>4</b>									<b>100</b>	<b>4</b>

Порода: ива

Ступени толщины см	Количество деревьев по категориям состояния, шт.																Всего деревьев по ступеням толщины	
	I	II	III	IV		V		VI			ветровал, бурелом			аварийные деревья			шт.	в том числе подлежат рубке, шт./%
				НЗ	З	НЗ	З	НЗ	З	О	НЗ	З	О	НЗ	З	О		
1	2	3	4	5	6	7	8	9	10	11	12	13	14	15	16	17	18	19
8	3																3	
12	7																7	
16	21	4															25	
20																		
24	6																6	
28	5																5	
32																		
36																		
40 и более								1									1	1/100
<b>Итого, шт.</b>	<b>42</b>	<b>4</b>						<b>1</b>									<b>47</b>	<b>1</b>
<b>Итого, %</b>	<b>89</b>	<b>9</b>						<b>2</b>									<b>100</b>	<b>2</b>

Примечание: НЗ - незаселенное, З - заселенное, О - отработанное вредителями.

Ведомость перечета деревьев назначенных в рубку

ВРЕМЕННАЯ ПРОВНАЯ ПЛОЩАДЬ N 12

Субъект Российской Федерации Волгоградская область  
Лесничество (лесопарк) Лещевское, Каршевитское участковое лесничество.  
Квартал 213. Выдел 22.  
Площадь 13,0 га, \_\_\_\_\_.  
Номер очага вредных организмов \_\_\_\_\_. Размер пробной площади 0,4 га.  
Таксационная характеристика:  
тип леса дтрк ; состав 5дпн1в2тч2ивд ; возраст 51 ; бонитет 4 ;  
полнота 0,6 ; запас на га 40 ; возобновление \_\_\_\_\_  
Время и причина ослабления лесного насаждения:  
изменение уровня грунтовых вод под воздействием почвенно-климатических факторов, в 2012-2015 году

Тип очага вредных организмов: эпизодический, хронический (подчеркнуть).  
Фаза развития очага вредных организмов: начальная, нарастания численности, собственно вспышка, кризис (подчеркнуть).  
Состояние лесного насаждения, намечаемые мероприятия: Насаждения ослабленные, рекомендуется выборочная санитарная рубка интенсивностью 1% от запаса.

Исполнитель работ по проведению лесопатологического обследования:

ФИО Комаров М.А. Подпись 

Дата составления документа 25.01.2018 Телефон 8(84478)4-50-07

## ВЕДОМОСТЬ ПЕРЕЧЕТА ДЕРЕВЬЕВ №2

Порода: дуб

кв.213 выд. 22

Ступени толщины см	Количество деревьев по категориям состояния, шт.																Всего деревьев по ступеням толщины	
	I	II	III	IV		V		VI			ветровал, бурелом			аварийные деревья			шт.	в том числе подлежат рубке, шт./ %
				НЗ	З	НЗ	З	НЗ	З	О	НЗ	З	О	НЗ	З	О		
1	2	3	4	5	6	7	8	9	10	11	12	13	14	15	16	17	18	19
8	17	9						7									33	7/21
12	23	8						6									37	6/16
16	14	11						5			1						31	6/19
20	3	5						1									9	1/11
24	1	1						1									3	1/33
28	1																1	
32		1															1	
36																		
40 и более																		
<b>Итого, шт.</b>	<b>59</b>	<b>35</b>						<b>20</b>			<b>1</b>						<b>115</b>	<b>21</b>
<b>Итого, %</b>	<b>52</b>	<b>30</b>						<b>17</b>			<b>1</b>						<b>100</b>	<b>18</b>

Порода: вяз

Ступени толщины см	Количество деревьев по категориям состояния, шт.																Всего деревьев по ступеням толщины	
	I	II	III	IV		V		VI			ветровал, бурелом			аварийные деревья			шт.	в том числе подлежат рубке, шт./ %
				НЗ	З	НЗ	З	НЗ	З	О	НЗ	З	О	НЗ	З	О		
1	2	3	4	5	6	7	8	9	10	11	12	13	14	15	16	17	18	19
8	6							1									7	1/14
12	7	2						1									10	1/10
16	6																6	
20																		
24																		
28																		
32																		
36																		
40 и более																		
<b>Итого, шт.</b>	<b>19</b>	<b>2</b>						<b>2</b>									<b>23</b>	<b>2</b>
<b>Итого, %</b>	<b>82</b>	<b>9</b>						<b>9</b>									<b>100</b>	<b>9</b>

Порода: тополь

Ступени толщины см	Количество деревьев по категориям состояния, шт.																Всего деревьев по ступеням толщины	
	I	II	III	IV		V		VI			ветровал, бурелом			аварийные деревья			шт.	в том числе подлежат рубке, шт./%
				НЗ	З	НЗ	З	НЗ	З	О	НЗ	З	О	НЗ	З	О		
1	2	3	4	5	6	7	8	9	10	11	12	13	14	15	16	17	18	19
8	7																7	
12	6																6	
16	11																11	
20	13																13	
24	7																7	
28								1									1	1/100
32	1																1	
36																		
40 и более																		
<b>Итого, шт.</b>	<b>45</b>							<b>1</b>									<b>46</b>	<b>1</b>
<b>Итого, %</b>	<b>98</b>							<b>2</b>									<b>100</b>	<b>2</b>

Порода: ива

Ступени толщины см	Количество деревьев по категориям состояния, шт.																Всего деревьев по ступеням толщины	
	I	II	III	IV		V		VI			ветровал, бурелом			аварийные деревья			шт.	в том числе подлежат рубке, шт./%
				НЗ	З	НЗ	З	НЗ	З	О	НЗ	З	О	НЗ	З	О		
1	2	3	4	5	6	7	8	9	10	11	12	13	14	15	16	17	18	19
8	2																2	
12	7																7	
16	21	4															25	
20																		
24	6																6	
28	5																5	
32								1									1	1/100
36																		
40 и более																		
<b>Итого, шт.</b>	<b>42</b>	<b>4</b>						<b>1</b>									<b>46</b>	<b>1</b>
<b>Итого, %</b>	<b>89</b>	<b>9</b>						<b>2</b>									<b>100</b>	<b>2</b>

Примечание: НЗ - незаселенное, З - заселенное, О - отработанное вредителями.

Ведомость перечета деревьев назначенных в рубку


ВРЕМЕННАЯ ПРОБНАЯ ПЛОЩАДЬ N 13

Субъект Российской Федерации Волгоградская область  
Лесничество (лесопарк) Лещевское, Каршевитское участковое лесничество  
Квартал 213. Выдел 22.  
Площадь 13,0 га, \_\_\_\_\_.  
Номер очага вредных организмов \_\_\_\_\_. Размер пробной площади 0,4 га.  
Таксационная характеристика:  
тип леса дтрк ; состав 5дпн1в2тч2ивд ; возраст 51 ; бонитет 4  
полнота 0,6 ; запас на га 40 ; возобновление \_\_\_\_\_  
Время и причина ослабления лесного насаждения:  
изменение уровня грунтовых вод под воздействием почвенно-климатических факторов, в 2012-2015 году

Тип очага вредных организмов: эпизодический, хронический (подчеркнуть).  
Фаза развития очага вредных организмов: начальная, нарастания численности, собственно вспышка, кризис (подчеркнуть).  
Состояние лесного насаждения, намечаемые мероприятия: Насаждения ослабленные, рекомендуется выборочная санитарная рубка интенсивностью 1% от запаса.

Исполнитель работ по проведению лесопатологического обследования:

ФИО Комаров М.А.

Подпись 

Дата составления документа 25.07.2017 Телефон 8(84478)4-50-07



## ВЕДОМОСТЬ ПЕРЕЧЕТА ДЕРЕВЬЕВ №3

Порода: дуб

кв.213 выд. 22

Ступени толщины см	Количество деревьев по категориям состояния, шт.																Всего деревьев по ступеням толщины	
	I	II	III	IV		V		VI			ветровал, бурелом			аварийные деревья			шт.	в том числе подлежат рубке, шт./ %
				НЗ	З	НЗ	З	НЗ	З	О	НЗ	З	О	НЗ	З	О		
1	2	3	4	5	6	7	8	9	10	11	12	13	14	15	16	17	18	19
8	17	9						7									33	7/21
12	23	8						6									37	6/16
16	14	11						5			1						31	6/19
20	3	5						3			1						12	4/33
24	1	1						1									3	1/33
28	1							1									2	1/50
32								1									1	1/100
36								1									1	1/100
40 и более																		
<b>Итого, шт.</b>	<b>59</b>	<b>34</b>						<b>25</b>			<b>2</b>						<b>120</b>	<b>27</b>
<b>Итого, %</b>	<b>49</b>	<b>28</b>						<b>21</b>			<b>2</b>						<b>100</b>	<b>23</b>

Порода: вяз

Ступени толщины см	Количество деревьев по категориям состояния, шт.																Всего деревьев по ступеням толщины	
	I	II	III	IV		V		VI			ветровал, бурелом			аварийные деревья			шт.	в том числе подлежат рубке, шт./ %
				НЗ	З	НЗ	З	НЗ	З	О	НЗ	З	О	НЗ	З	О		
1	2	3	4	5	6	7	8	9	10	11	12	13	14	15	16	17	18	19
8	6							1									7	1/14
12	7	2						1									10	1/10
16	6							1									7	1/14
20																		
24																		
28																		
32																		
36																		
40 и более																		
<b>Итого, шт.</b>	<b>19</b>	<b>2</b>						<b>3</b>									<b>24</b>	<b>3</b>
<b>Итого, %</b>	<b>79</b>	<b>8</b>						<b>13</b>									<b>100</b>	<b>13</b>

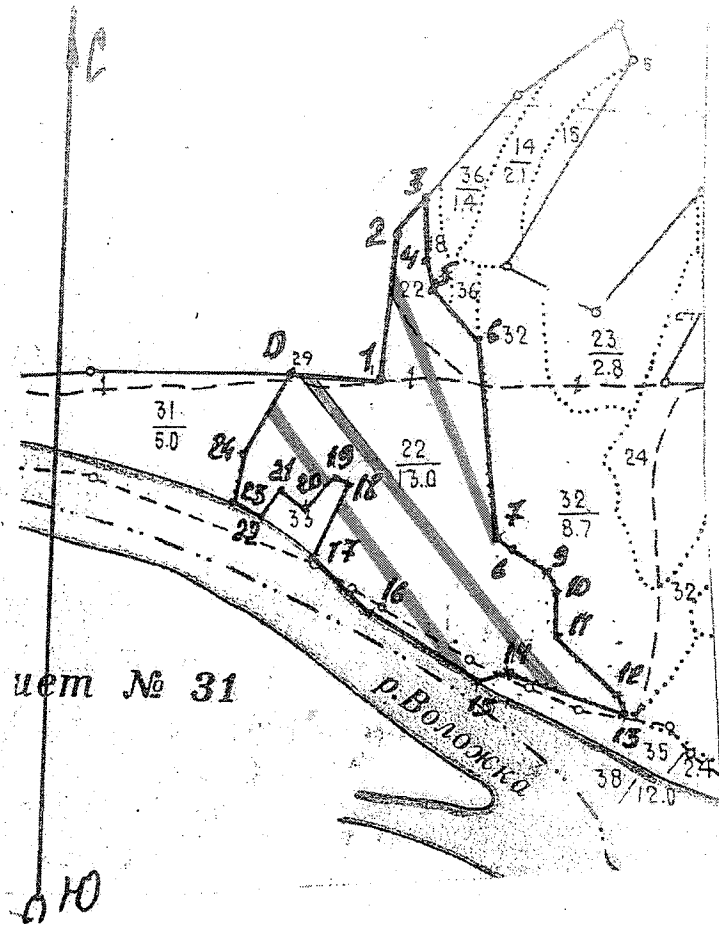
Порода: тополь

Ступени толщины см	Количество деревьев по категориям состояния, шт.																Всего деревьев по ступеням толщины	
	I	II	III	IV		V		VI			ветровал, бурелом			аварийные деревья			шт.	в том числе подлежат рубке, шт./%
				НЗ	З	НЗ	З	НЗ	З	О	НЗ	З	О	НЗ	З	О		
1	2	3	4	5	6	7	8	9	10	11	12	13	14	15	16	17	18	19
8	7																7	
12	6																6	
16	11																11	
20	13																13	
24	7							1									8	1/13
28								1									1	1/100
32	1																1	
36																		
40 и более								1									1	1/100
<b>Итого, шт.</b>	<b>45</b>							<b>3</b>									<b>46</b>	<b>3</b>
<b>Итого, %</b>	<b>94</b>							<b>6</b>									<b>100</b>	<b>6</b>

Порода: ива

Ступени толщины см	Количество деревьев по категориям состояния, шт.																Всего деревьев по ступеням толщины	
	I	II	III	IV		V		VI			ветровал, бурелом			аварийные деревья			шт.	в том числе подлежат рубке, шт./%
				НЗ	З	НЗ	З	НЗ	З	О	НЗ	З	О	НЗ	З	О		
1	2	3	4	5	6	7	8	9	10	11	12	13	14	15	16	17	18	19
8	2																2	
12	7																7	
16	21	4															25	
20	3																3	
24	6																6	
28	5																5	
32																		
36																		
40 и более																		
<b>Итого, шт.</b>	<b>44</b>	<b>4</b>															<b>48</b>	
<b>Итого, %</b>	<b>92</b>	<b>8</b>															<b>100</b>	

Примечание: НЗ - незаселенное, З - заселенное, О - обработанное вредителями.

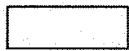
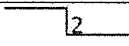
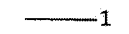


N выдела	Ленты пересчета (сплошной пересчет)				
	N ленты (площадки)	длина, м	ширина, м	радиус, м	площадь, га
22	1	400	10	-	0,4
22	2	400	10	-	0,4
22	3	400	10	-	0,4

Номера точек	Координаты	Румбы линий	Длина, м	Номера точек	Координаты	Румбы линий	Длина, м	Номера точек	Координаты	Румбы линий	Длина, м
0-1	48°29'8,4" 45°14'48,2"	ЮВ:85°	117	8-9	48°29'0,5" 45°15'2,5"	ЮВ:59°	60	16-17	48°28'58" 45°14'50,1"	СВ:47°	110
1-2	48°29'8,4" 45°14'51,6"	СВ:04°	200	9-10	48°28'59,9" 45°15'4,5"	ЮВ:34°	25	17-18	48°28'59,6" 45°14'48,3"	СВ:25°	110
2-3	48°29'43,2" 45°14'53,4"	СВ:39°	63	10-11	48°28'58,7" 45°15'5,5"	ЮВ:02°	60	18-19	48°29'2,2" 45°14'50,2"	СВ:64°	20
3-4	48°29'14,6" 45°14'55,1"	ЮВ:01°	88	11-12	48°28'57,3" 45°15'5,7"	ЮВ:49°	117	19-20	48°29'2,8" 45°14'49,7"	ЮВ:39°	60
4-5	48°29'12,3" 45°14'55"	ЮВ:22°	39	12-13	48°28'54,2" 45°15'7,6"	ЮВ:28°	30	20-21	48°29'2,1" 45°14'47,7"	СВ:52°	45

5-6	48°29'11,1" 45°14'55,6"	ЮВ:35°	90	13-14	48°28'53,2" 45°15'7,1"	СЗ:73°	170	21-22	48°29'1,8" 45°14'46"	ЮЗ:31°	49
6-7	48°29'9,3" 45°14'56,5"	ЮВ:08°	272	14-15	48°28'55,8" 45°14'56,9"	ЮЗ:68°	45	22-23	48°29'1,7" 45°14'45"	СЗ:67°	44
7-8	48°29'1,6" 45°15'1"	ЮВ:53°	28	15-16	48°28'55,9" 45°14'55,6"	СЗ:59°	175	23-24	48°29'1,3" 45°14'44,5"	СВ:13°	69
								24-1	48°29'2,7" 45°14'45"	СВ:25°	120

Условные обозначения:

Граница участка	
Точки поворота	1  2
Привязка	0  1

Исполнитель работ по проведению лесопатологического исследования:

ФИО Комаров М.А.

Подпись 

Дата составления документа 25.01.2017 Телефон 8(84478)4-50-07

Ведомость перечета деревьев назначенных в рубку

ВРЕМЕННАЯ ПРОВНАЯ ПЛОЩАДЬ N 14

Субъект Российской Федерации Волгоградская область  
Лесничество (лесопарк) Лещевское, Каршевитское участковое лесничество.  
Квартал 213. Выдел 32.  
Площадь 8,7 га, \_\_\_\_\_.  
Номер очага вредных организмов \_\_\_\_\_. Размер пробной площади 0,4 га.  
Таксационная характеристика:  
тип леса дтрк ; состав 9дпн1ч ; возраст 71 ; бонитет 4 ;  
полнота 0,5 ; запас на га 90 ; возобновление \_\_\_\_\_.  
Время и причина ослабления лесного насаждения:  
изменение уровня грунтовых вод под воздействием почвенно-климатических факторов, в 2012-2015 году

Тип очага вредных организмов: эпизодический, хронический (подчеркнуть).  
Фаза развития очага вредных организмов: начальная, нарастания численности, собственно вспышка, кризис (подчеркнуть).  
Состояние лесного насаждения, намечаемые мероприятия: Насаждения ослабленные, рекомендуется выборочная санитарная рубка интенсивностью 12% от запаса.

Исполнитель работ по проведению лесопатологического обследования:

ФИО Комаров М.А. Подпись 

Дата составления документа 25.01.2014 Телефон 8(84478)4-50-07

## ВЕДОМОСТЬ ПЕРЕЧЕТА ДЕРЕВЬЕВ №1

Порода: дуб

кв. 213 вид. 32

Ступени толщины см	Количество деревьев по категориям состояния, шт.																Всего деревьев по ступеням толщины	
	I	II	III	IV		V		VI			ветровал, бурелом			аварийные деревья			шт.	в том числе подлежат рубке, шт./ %
				НЗ	З	НЗ	З	НЗ	З	О	НЗ	З	О	НЗ	З	О		
1	2	3	4	5	6	7	8	9	10	11	12	13	14	15	16	17	18	19
8	21	9						3									38	3/9
12	21	14						4									39	4/10
16	17							2									19	2/11
20	7	6		1				1									15	1/7
24	2							1									3	1/33
28	2			1													3	
32		1															1	
36	1	1															2	
40 и более		1															1	
<b>Итого, шт.</b>	<b>71</b>	<b>32</b>		<b>2</b>				<b>11</b>									<b>116</b>	<b>11</b>
<b>Итого, %</b>	<b>61</b>	<b>28</b>		<b>2</b>				<b>9</b>									<b>100</b>	<b>9</b>

Порода: тополь

Ступени толщины см	Количество деревьев по категориям состояния, шт.																Всего деревьев по ступеням толщины	
	I	II	III	IV		V		VI			ветровал, бурелом			аварийные деревья			шт.	в том числе подлежат рубке, шт./ %
				НЗ	З	НЗ	З	НЗ	З	О	НЗ	З	О	НЗ	З	О		
1	2	3	4	5	6	7	8	9	10	11	12	13	14	15	16	17	18	19
8	2																2	
12																		
16	2							1									3	1/33
20	3																3	
24																		
28								1									1	1/100
32	2																2	
36								1									1	1/100
40 и более								1									1	1/100
<b>Итого, шт.</b>	<b>9</b>							<b>4</b>									<b>13</b>	<b>4</b>
<b>Итого, %</b>	<b>69</b>							<b>31</b>									<b>100</b>	<b>31</b>

Ведомость перечета деревьев назначенных в рубку

ВРЕМЕННАЯ ПРОВНАЯ ПЛОЩАДЬ N 15

Субъект Российской Федерации Волгоградская область  
Лесничество (лесопарк) Лещевское, Каршевитское участковое лесничество.  
Квартал 213. Выдел 32.  
Площадь 8,7 га, \_\_\_\_\_.  
Номер очага вредных организмов \_\_\_\_\_. Размер пробной площади 0,4 га.  
Таксационная характеристика:  
тип леса дтрк ; состав 9дпн1тч ; возраст 71 ; бонитет 4 ;  
полнота 0,5 ; запас на га 90 ; возобновление \_\_\_\_\_.  
Время и причина ослабления лесного насаждения:  
изменение уровня грунтовых вод под воздействием почвенно-климатических факторов, в 2012-2015 году

Тип очага вредных организмов: эпизодический, хронический (подчеркнуть).  
Фаза развития очага вредных организмов: начальная, нарастания численности, собственно вспышка, кризис (подчеркнуть).  
Состояние лесного насаждения, намечаемые мероприятия: Насаждения ослабленные, рекомендуется выборочная санитарная рубка интенсивностью 12% от запаса.

Исполнитель работ по проведению лесопатологического обследования:

ФИО Комаров М.А. Подпись 

Дата составления документа 25.07.2015 Телефон 8(84478)4-50-07

## ВЕДОМОСТЬ ПЕРЕЧЕТА ДЕРЕВЬЕВ №2

Порода: дуб

кв.213 выд. 32

Ступени толщины см	Количество деревьев по категориям состояния, шт.																Всего деревьев по ступеням толщины	
	I	II	III	IV		V		VI			ветровал, бурелом			аварийные деревья			шт.	в том числе подлежат рубке, шт./ %
				НЗ	З	НЗ	З	НЗ	З	О	НЗ	З	О	НЗ	З	О		
1	2	3	4	5	6	7	8	9	10	11	12	13	14	15	16	17	18	19
8	21	9						2									32	2/6
12	21	14						3									38	3/8
16	17	5						1			1						24	2/8
20	7	6		1													14	
24	2	1						1									4	1/25
28	2			1													3	
32		1															1	
36	1	1						2									4	2/50
40 и более		1															1	
<b>Итого, шт.</b>	<b>71</b>	<b>38</b>		<b>2</b>				<b>9</b>			<b>1</b>						<b>121</b>	<b>10</b>
<b>Итого, %</b>	<b>59</b>	<b>31</b>		<b>2</b>				<b>7</b>			<b>1</b>						<b>100</b>	<b>8</b>

Порода: тополь

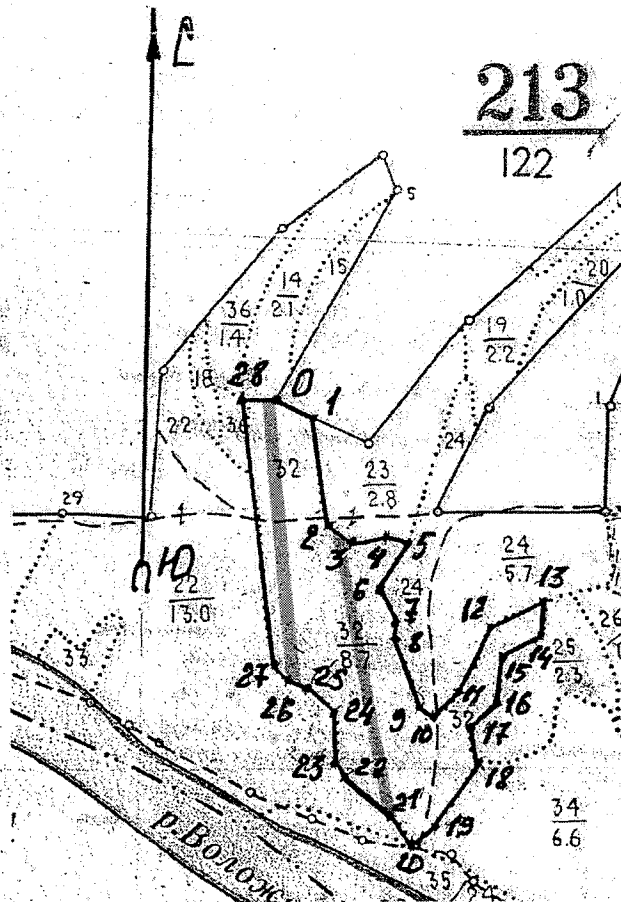
Ступени толщины см	Количество деревьев по категориям состояния, шт.																Всего деревьев по ступеням толщины	
	I	II	III	IV		V		VI			ветровал, бурелом			аварийные деревья			шт.	в том числе подлежат рубке, шт./ %
				НЗ	З	НЗ	З	НЗ	З	О	НЗ	З	О	НЗ	З	О		
1	2	3	4	5	6	7	8	9	10	11	12	13	14	15	16	17	18	19
8	2																2	
12																		
16	2																2	
20	3																3	
24	1																1	
28	1							1									2	1/50
32	1																1	
36								1									1	1/100
40 и более								1									1	1/100
<b>Итого, шт.</b>	<b>10</b>							<b>3</b>									<b>13</b>	<b>3</b>
<b>Итого, %</b>	<b>77</b>							<b>23</b>									<b>100</b>	<b>23</b>

Примечание: НЗ - незаселенное, З - заселенное, О - отработанное вредителями.



Абрис участка

М 1:10000

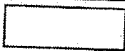
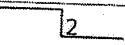
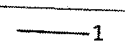


N выдела	Ленты пересчета (сплошной пересчет)				
	N ленты (площадки)	длина, м	ширина, м	радиус, м	площадь, га
32	1	400	10	-	0,4
32	2	400	10	-	0,4

Номера точек	Координаты	Румбы линий	Длина, м	Номера точек	Координаты	Румбы линий	Длина, м	Номера точек	Координаты	Румбы линий	Длина, м
0-1	48°29'9,2" 45°15'5,3"	ЮВ:63°	60	10-11	48°29'0,2" 45°15'9,4"	СВ:45°	50	20-21	48°28'51" 45°15'6,5"	СЗ:35°	43
1-2	48°29'8,8" 45°15'7,4"	ЮВ:07°	150	11-12	48°29'0,7" 45°15'10,6"	СВ:25°	100	21-22	48°28'52,6" 45°15'5,2"	СЗ:33°	70
2-3	48°29'6,6" 45°15'4,8"	ЮВ:50°	45	12-13	48°29'1,5" 45°15'13"	СВ:64°	80	22-23	48°28'54,1" 45°15'3,8"	СЗ:37°	23
3-4	48°29'5,8" 45°15'5,6"	СВ:73°	44	13-14	48°29'1,3" 45°15'15"	ЮЗ:03°	43	23-24	48°28'54,9" 45°15'2,6"	СЗ:46°	71
4-5	48°29'5,8" 45°15'6,9"	ЮВ:77°	31	14-15	48°29'0,3" 45°15'14,3"	ЮЗ:57°	60	24-25	48°28'57,5" 45°15'2,9"	СВ:50°	47
5-6	48°29'4,8" 45°15'8,5"	ЮЗ:32°	65	15-16	48°29'0,1" 45°15'12,1"	ЮЗ:05°	60	25-26	48°28'58,7" 45°15'1,5"	СВ:70°	31
6-7	48°29'3,4" 45°15'7,9"	ЮВ:30°	47	16-17	48°28'58,7" 45°15'11,1"	ЮЗ:42°	60	26-27	48°29'0,9" 45°15'1,1"	СВ:45°	25

7-8	48°29'2,7" 45°15'8,3"	ЮЗ:05°	25	17-18	48°28'57,7" 45°15'9,9"	ЮВ:12°	48	27-28	48°29'2,7" 45°14'59,5"	СЗ:08°	371
8-9	48°29'2,2" 45°15'8,5"	ЮВ:22°	90	18-19	48°28'55,6" 45°15'13,1"	ЮЗ:34°	100	28-0	48°29'12,2" 45°15'3,4"	ЮВ:89°	40
9-10	48°29'0,8" 45°15'8,1"	ЮВ:56°	20	19-20	48°28'52,4" 45°15'10,8"	ЮЗ:53°	38				

Условные обозначения:

Граница участка	
Точки поворота	1  2
Привязка	0  1

Исполнитель работ по проведению лесопатологического исследования:

ФИО Комаров М.А.

Подпись 

Дата составления документа 25.07.2014, Телефон 8 (84478) 4-50-07

Ведомость перечета деревьев назначенных в рубку

ВРЕМЕННАЯ ПРОВНАЯ ПЛОЩАДЬ N 16

Субъект Российской Федерации Волгоградская область  
Лесничество (лесопарк) Лещевское, Каршевитское участковое лесничество.  
Квартал 213. Выдел 23.

Площадь 2,8 га, \_\_\_\_\_.

Номер очага вредных организмов \_\_\_\_\_. Размер пробной площади 2,8 га.

Таксационная характеристика:

тип леса дтрк ; состав Эдпн1тч+яз ; возраст 36 ; бонитет 3 ;

полнота 0,6 ; запас на га 40 ; возобновление \_\_\_\_\_.

Время и причина ослабления лесного насаждения:

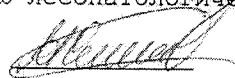
Устойчивый низовой пожар 4-10 летней давности, средней интенсивности.

Тип очага вредных организмов: эпизодический, хронический (подчеркнуть).

Фаза развития очага вредных организмов: начальная, нарастания численности, собственно вспышка, кризис (подчеркнуть).

Состояние лесного насаждения, намечаемые мероприятия: Насаждения ослабленные, рекомендуется выборочная санитарная рубка интенсивностью 13% от запаса.

Исполнитель работ по проведению лесопатологического обследования:

ФИО Комаров М.А. Подпись 

Дата составления документа 25.07.2015. Телефон 8(84478)4-50-07

## ВЕДОМОСТЬ ПЕРЕЧЕТА ДЕРЕВЬЕВ №1

Оборотная сторона

Порода: дуб

кв. 211, выд. 23

Ступени толщины см	Количество деревьев по категориям состояния, шт.																Всего деревьев по ступеням толщины	
	I	II	III	IV		V		VI			ветровал, бурелом			аварийные деревья			шт.	в том числе подлежат рубке, шт./%
				НЗ	З	НЗ	З	НЗ	З	О	НЗ	З	О	НЗ	З	О		
1	2	3	4	5	6	7	8	9	10	11	12	13	14	15	16	17	18	19
8	239	125	32	3				39									438	39/9
12	253	128	32	3				78									494	78/16
16	101	56	28	10				34			2						231	36/16
20	55	17	5	9				11			2						99	13/13
24	35	9	2	9				1									56	1/2
28	29	1	1	9													40	
32	5	2	1														8	
36		2	1														3	
40 и более																		
<b>Итого, шт.</b>	<b>717</b>	<b>340</b>	<b>102</b>	<b>43</b>				<b>163</b>			<b>4</b>						<b>1359</b>	<b>167</b>
<b>Итого, %</b>	<b>52</b>	<b>25</b>	<b>7</b>	<b>3</b>				<b>12</b>			<b>1</b>						<b>100</b>	<b>13</b>

Порода: тополь

Ступени толщины см	Количество деревьев по категориям состояния, шт.																Всего деревьев по ступеням толщины		
	I	II	III	IV		V		VI			ветровал, бурелом			аварийные деревья			шт.	в том числе подлежат рубке, шт./%	
				НЗ	З	НЗ	З	НЗ	З	О	НЗ	З	О	НЗ	З	О			
1	2	3	4	5	6	7	8	9	10	11	12	13	14	15	16	17	18	19	
8	19	3																22	
12	21	1																22	
16		26																26	
20	27		3					4										34	4/12
24	15		2	11				4										32	4/13
28		15																15	
32	1																	1	
36																			
40 и более																			
<b>Итого, шт.</b>	<b>83</b>	<b>45</b>	<b>5</b>	<b>11</b>				<b>8</b>										<b>152</b>	<b>8</b>
<b>Итого, %</b>	<b>55</b>	<b>30</b>	<b>3</b>	<b>7</b>				<b>5</b>										<b>100</b>	<b>5</b>

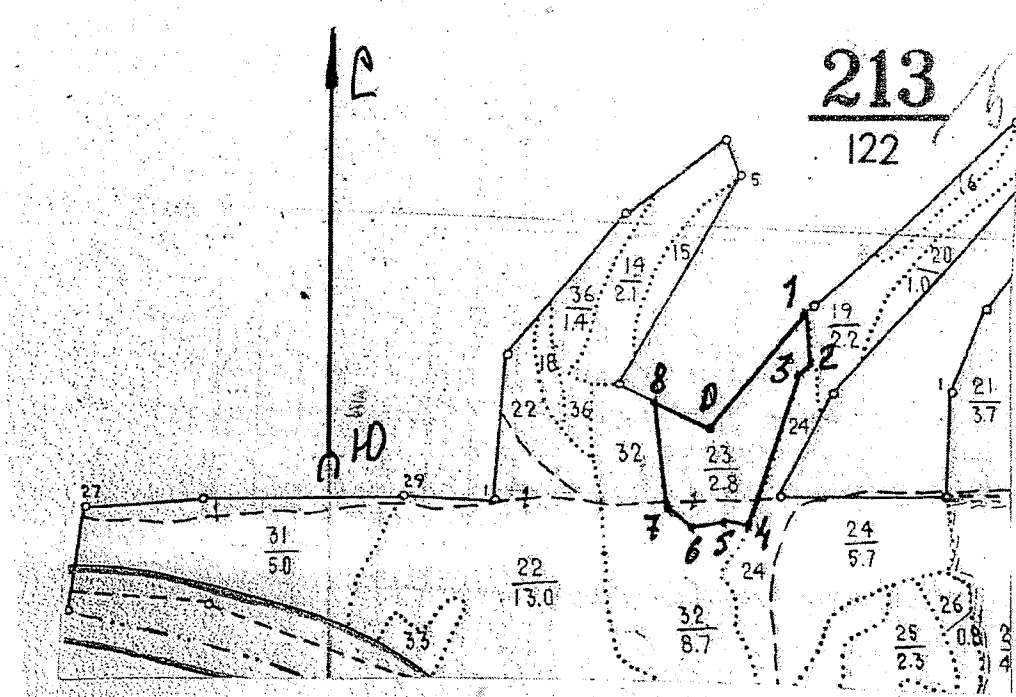
Порода: ясень

Ступени толщины см	Количество деревьев по категориям состояния, шт.																Всего деревьев по ступеням толщины		
	I	II	III	IV		V		VI			ветровал, бурелом			аварийные деревья			шт.	в том числе подлежат рубке, шт./%	
				НЗ	З	НЗ	З	НЗ	З	О	НЗ	З	О	НЗ	З	О			
1	2	3	4	5	6	7	8	9	10	11	12	13	14	15	16	17	18	19	
8	10																	10	
12	8	2																10	
16	10																	10	
20																			
24																			
28																			
32																			
36																			
40 и более																			
<b>Итого, шт.</b>	<b>28</b>	<b>2</b>																<b>30</b>	
<b>Итого, %</b>	<b>93</b>	<b>7</b>																<b>100</b>	

Примечание: НЗ - незаселенное, З - заселенное, О - отработанное вредителями.

Абрис участка

М 1:10000



N выдела	Ленты пересчета (сплошной пересчет)				
	N ленты (площадки)	длина, м	ширина, м	радиус, м	площадь, га
23					2,8

Номера точек	Координаты	Румбы линий	Длина, м	Номера точек	Координаты	Румбы линий	Длина, м	Номера точек	Координаты	Румбы линий	Длина, м
0-1	48°29'10,5" 45°15'8,2"	СВ:40°	205	3-4	48°29'10,3" 45°15'11,9"	ЮЗ:18°	222	6-7	48°29'6,3" 45°15'7,8"	СЗ:50°	45
1-2	48°29'13,4" 45°15'11,1"	ЮВ:06°	68	4-5	48°29'6" 45°15'9,7"	СЗ:77°	31	7-8	48°29'6,6" 45°15'7,1"	СЗ:07°	150
2-3	48°29'10,9" 45°15'12,5"	ЮЗ:50°	23	5-6	48°29'6,2" 45°15'8,9"	ЮЗ:73°	44	8-0	48°29'8,8" 45°15'7,4"	ЮВ:63°	75

Условные обозначения:

Граница участка	
Точки поворота	
Привязка	

Исполнитель работ по проведению лесопатологического исследования:

ФИО Комаров М.А.

Подпись

Дата составления документа 25.05.2017 Телефон 8(84478)4-50-07

Ведомость перечета деревьев назначенных в рубку


ВРЕМЕННАЯ ПРОБНАЯ ПЛОЩАДЬ N 17

Субъект Российской Федерации Волгоградская область  
Лесничество (лесопарк) Лешевское, Каршевитское участковое лесничество  
Квартал 215. Выдел 32.  
Площадь 11,0 га, \_\_\_\_\_.  
Номер очага вредных организмов \_\_\_\_\_. Размер пробной площади 0,3 га.  
Таксационная характеристика:  
тип леса дтрк; состав вдпн1яз1в; возраст 37; бонитет 3;  
полнота 0,5; запас на га 40; возобновление \_\_\_\_\_  
Время и причина ослабления лесного насаждения:  
изменение уровня грунтовых вод под воздействием почвенно-климатических факторов, в 2012-2015 году

Тип очага вредных организмов: эпизодический, хронический (подчеркнуть).  
Фаза развития очага вредных организмов: начальная, нарастания численности, собственно вспышка, кризис (подчеркнуть).  
Состояние лесного насаждения, намечаемые мероприятия: Насаждения ослабленные, рекомендуется выборочная санитарная рубка интенсивностью 10% от запаса.

Исполнитель работ по проведению лесопатологического обследования:

ФИО Комаров М.А.

Подпись 

Дата составления документа 25.07.2017, Телефон 8(84478)4-50-07

## ВЕДОМОСТЬ ПЕРЕЧЕТА ДЕРЕВЬЕВ №1

Порода: дуб

кв.215 выд. 32

Ступени толщины см	Количество деревьев по категориям состояния, шт.																Всего деревьев по ступеням толщины	
	I	II	III	IV		V		VI			ветровал, бурелом			аварийные деревья			шт.	в том числе подлежат рубке, шт./%
				НЗ	З	НЗ	З	НЗ	З	О	НЗ	З	О	НЗ	З	О		
1	2	3	4	5	6	7	8	9	10	11	12	13	14	15	16	17	18	19
8	21	3						2									26	2/8
12	21	2						3									26	3/12
16	13	1						1			1						16	2/13
20	7	4						1									12	1/8
24	2	1						1									4	1/25
28	2							1									3	1/33
32		1															1	
36	1	1						2									4	2/50
40 и более		1															1	
<b>Итого, шт.</b>	<b>67</b>	<b>14</b>						<b>11</b>			<b>1</b>						<b>93</b>	<b>12</b>
<b>Итого, %</b>	<b>72</b>	<b>15</b>						<b>12</b>			<b>1</b>						<b>100</b>	<b>13</b>

Порода: ясень

Ступени толщины см	Количество деревьев по категориям состояния, шт.																Всего деревьев по ступеням толщины	
	I	II	III	IV		V		VI			ветровал, бурелом			аварийные деревья			шт.	в том числе подлежат рубке, шт./%
				НЗ	З	НЗ	З	НЗ	З	О	НЗ	З	О	НЗ	З	О		
1	2	3	4	5	6	7	8	9	10	11	12	13	14	15	16	17	18	19
8	3							1									4	1/25
12	4																4	
16	3							1									4	1/25
20																		
24																		
28																		
32																		
36																		
40 и более																		
<b>Итого, шт.</b>	<b>10</b>							<b>2</b>									<b>12</b>	<b>2</b>
<b>Итого, %</b>	<b>83</b>							<b>17</b>									<b>100</b>	<b>17</b>



Порода: **ВЯЗ**

Ступени толщины см	Количество деревьев по категориям состояния, шт.																Всего деревьев по ступеням толщины	
	I	II	III	IV		V		VI			ветровал, бурелом			аварийные деревья			шт.	в том числе подлежат рубке, шт./ %
				НЗ	З	НЗ	З	НЗ	З	О	НЗ	З	О	НЗ	З	О		
1	2	3	4	5	6	7	8	9	10	11	12	13	14	15	16	17	18	19
8	4																4	
12	4	1															5	
16	2																2	
20																		
24																		
28																		
32																		
36																		
40 и более																		
<b>Итого, шт.</b>	<b>10</b>	<b>1</b>															<b>11</b>	
<b>Итого, %</b>	<b>91</b>	<b>9</b>															<b>100</b>	

Примечание: НЗ - незаселенное, З - заселенное, О - отработанное вредителями.

Ведомость перечета деревьев назначенных в рубку

ВРЕМЕННАЯ ПРОВНАЯ ПЛОЩАДЬ N 18

Субъект Российской Федерации Волгоградская область  
Лесничество (лесопарк) Лешевское, Каршевитское участковое лесничество.  
Квартал 215. Выдел 32.  
Площадь 11,0 га, \_\_\_\_\_.  
Номер очага вредных организмов \_\_\_\_\_. Размер пробной площади 0,3 га.  
Таксационная характеристика:  
тип леса дтрк; состав 8дпн1яз1в; возраст 37; бонитет 3;  
полнога 0,5; запас на га 40; возобновление \_\_\_\_\_.  
Время и причина ослабления лесного насаждения:  
изменение уровня грунтовых вод под воздействием почвенно-климатических факторов, в 2012-2015 году

Тип очага вредных организмов: эпизодический, хронический (подчеркнуть).  
Фаза развития очага вредных организмов: начальная, нарастания численности, собственно вспышка, кризис (подчеркнуть).  
Состояние лесного насаждения, намечаемые мероприятия: Насаждения ослабленные, рекомендуется выборочная санитарная рубка интенсивностью 11% от запаса.

Исполнитель работ по проведению лесопатологического обследования:

ФИО Комаров М.А.

Подпись *М.А. Комаров*

Дата составления документа 25.08.2017 Телефон 8(84478)4-50-07

## ВЕДОМОСТЬ ПЕРЕЧЕТА ДЕРЕВЬЕВ №2

Порода: дуб

кв.215 выд. 32

Ступени толщины см	Количество деревьев по категориям состояния, шт.															Всего деревьев по ступеням толщины		
	I	II	III	IV		V		VI			ветровал, бурелом			аварийные деревья			шт.	в том числе подлежат рубке, шт./ %
				НЗ	З	НЗ	З	НЗ	З	О	НЗ	З	О	НЗ	З	О		
1	2	3	4	5	6	7	8	9	10	11	12	13	14	15	16	17	18	19
8	11	2						2									15	2/13
12	13	2						2									17	2/12
16	11	2						2			1						16	3/19
20	12							1									13	1/8
24	7	1						1									9	1/11
28	4	1						1									6	1/17
32	1	1						1									3	1/33
36								1									1	1/100
40 и более								1									1	1/100
<b>Итого, шт.</b>	<b>59</b>	<b>9</b>						<b>12</b>			<b>1</b>						<b>81</b>	<b>13</b>
<b>Итого, %</b>	<b>73</b>	<b>11</b>						<b>15</b>			<b>1</b>						<b>100</b>	<b>16</b>

Порода: ясень

Ступени толщины см	Количество деревьев по категориям состояния, шт.															Всего деревьев по ступеням толщины		
	I	II	III	IV		V		VI			ветровал, бурелом			аварийные деревья			шт.	в том числе подлежат рубке, шт./ %
				НЗ	З	НЗ	З	НЗ	З	О	НЗ	З	О	НЗ	З	О		
1	2	3	4	5	6	7	8	9	10	11	12	13	14	15	16	17	18	19
8	3																3	
12	4							1									5	1/20
16	2																2	
20								1									1	1/100
24																		
28																		
32																		
36																		
40 и более																		
<b>Итого, шт.</b>	<b>9</b>							<b>2</b>									<b>11</b>	<b>2</b>
<b>Итого, %</b>	<b>82</b>							<b>18</b>									<b>100</b>	<b>18</b>

Порода: **ВЯЗ**

Ступени толщины см	Количество деревьев по категориям состояния, шт.																Всего деревьев по ступеням толщины	
	I	II	III	IV		V		VI			ветровал, бурелом			аварийные деревья			шт.	в том числе подлежат рубке, шт./%
				НЗ	З	НЗ	З	НЗ	З	О	НЗ	З	О	НЗ	З	О		
1	2	3	4	5	6	7	8	9	10	11	12	13	14	15	16	17	18	19
8	4																4	
12	4																4	
16	1																1	
20																		
24																		
28																		
32																		
36																		
40 и более																		
<b>Итого, шт.</b>	<b>9</b>																<b>9</b>	
<b>Итого, %</b>	<b>100</b>																<b>100</b>	

Примечание: НЗ - незаселенное, З - заселенное, О - отработанное вредителями.

Ведомость перечета деревьев назначенных в рубку

ВРЕМЕННАЯ ПРОБНАЯ ПЛОЩАДЬ N 19

Субъект Российской Федерации Волгоградская область  
Лесничество (лесопарк) Лещевское, Каршевитское участковое лесничество.  
Квартал 215. Выдел 32.  
Площадь 11,0 га, \_\_\_\_\_.  
Номер очага вредных организмов \_\_\_\_\_. Размер пробной площади 0,3 га.  
Таксационная характеристика:  
тип леса дтрк ; состав 8дпн1яз1в ; возраст 37 ; бонитет 3 ;  
полнота 0,5 ; запас на га 40 ; возобновление \_\_\_\_\_.  
Время и причина ослабления лесного насаждения:  
изменение уровня грунтовых вод под воздействием почвенно-климатических факторов, в 2012-2015 году

Тип очага вредных организмов: эпизодический, хронический (подчеркнуть).  
Фаза развития очага вредных организмов: начальная, нарастания численности, собственно вспышка, кризис (подчеркнуть).  
Состояние лесного насаждения, намечаемые мероприятия: Насаждения ослабленные, рекомендуется выборочная санитарная рубка интенсивностью 10% от запаса.

Исполнитель работ по проведению лесопатологического обследования:

ФИО Комаров М.А.

Подпись



Дата составления документа 25.07.2017 Телефон 8(84478)4-50-07

## ВЕДОМОСТЬ ПЕРЕЧЕТА ДЕРЕВЬЕВ №3

Порода: дуб

кв.215 выд. 32

Ступени толщины см	Количество деревьев по категориям состояния, шт.															Всего деревьев по ступеням толщины		
	I	II	III	IV		V		VI			ветровал, бурелом			аварийные деревья			шт.	в том числе подлежат рубке, шт./%
				НЗ	З	НЗ	З	НЗ	З	О	НЗ	З	О	НЗ	З	О		
1	2	3	4	5	6	7	8	9	10	11	12	13	14	15	16	17	18	19
8	17	2						4									23	4/17
12	24	2	1					5									32	5/16
16	13	2						3									18	3/17
20	12		2	1				2									17	2/12
24	7	1						1									9	1/11
28	4	1															5	
32	1	1															2	
36																		
40 и более																		
<b>Итого, шт.</b>	<b>78</b>	<b>9</b>	<b>3</b>	<b>1</b>				<b>15</b>									<b>106</b>	<b>15</b>
<b>Итого, %</b>	<b>74</b>	<b>8</b>	<b>3</b>	<b>1</b>				<b>14</b>									<b>100</b>	<b>14</b>

Порода: ясень

Ступени толщины см	Количество деревьев по категориям состояния, шт.															Всего деревьев по ступеням толщины		
	I	II	III	IV		V		VI			ветровал, бурелом			аварийные деревья			шт.	в том числе подлежат рубке, шт./%
				НЗ	З	НЗ	З	НЗ	З	О	НЗ	З	О	НЗ	З	О		
1	2	3	4	5	6	7	8	9	10	11	12	13	14	15	16	17	18	19
8	3																3	
12	7																7	
16	3																3	
20	2																2	
24																		
28																		
32																		
36																		
40 и более																		
<b>Итого, шт.</b>	<b>15</b>																<b>15</b>	
<b>Итого, %</b>	<b>100</b>																<b>100</b>	

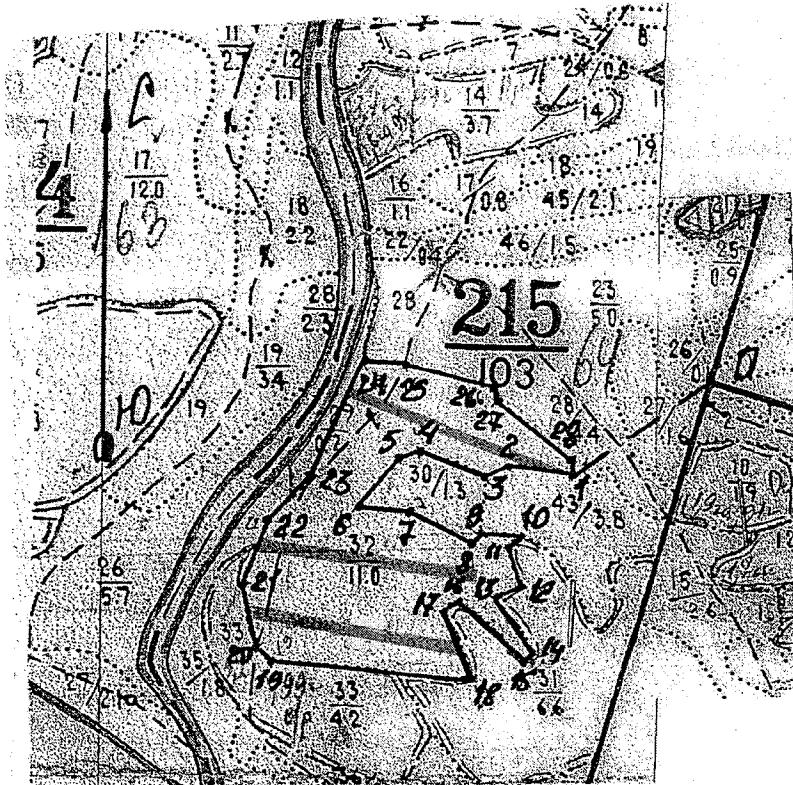
Порода: **ВЯЗ**

Ступени толщины см	Количество деревьев по категориям состояния, шт.																Всего деревьев по ступеням толщины	
	I	II	III	IV		V		VI			ветровал, бурелом			аварийные деревья			шт.	в том числе подлежат рубке, шт./%
				НЗ	З	НЗ	З	НЗ	З	О	НЗ	З	О	НЗ	З	О		
1	2	3	4	5	6	7	8	9	10	11	12	13	14	15	16	17	18	19
8	5																5	
12	4	1															5	
16	1	1															2	
20																		
24																		
28																		
32																		
36																		
40 и более																		
<b>Итого, шт.</b>	<b>10</b>	<b>2</b>															<b>12</b>	
<b>Итого, %</b>	<b>83</b>	<b>17</b>															<b>100</b>	

Примечание: НЗ - незаселенное, З - заселенное, О - отработанное вредителями.

Абрис участка

М 1:10000




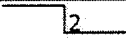
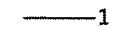
№ выдела	Ленты перечета (сплошной пересчет)				
	№ ленты (площадки)	длина, м	ширина, м	радиус, м	площадь, га
32	1	300	10		0,3
32	2	300	10		0,3
32	3	300	10		0,3

Номера точек	Координаты	Румбы линий	Длина, м	Номера точек	Координаты	Румбы линий	Длина, м	Номера точек	Координаты	Румбы линий	Длина, м
0-1	48°28'37,9" 45°16'45,2"	ЮЗ:55°	220	10-11	48°28'34,3" 45°16'35,5"	ЮЗ:43°	20	20-21	48°28'36,5" 45°16'18,4"	СЗ:15°	95
1-2	48°28'35,3" 45°16'38,5"	СЗ:83°	90	11-12	48°28'34,2" 45°16'34,7"	ЮВ:24°	50	21-22	48°28'37,5" 45°16'17,8"	СЗ:20°	95
2-3	48°28'34,8" 45°16'36,1"	ЮЗ:58°	35	12-13	48°28'33,7" 45°16'35,1"	ЮЗ:61°	40	22-23	48°28'38,6" 45°16'18,9"	СЗ:45°	85
3-4	48°28'34,2" 45°16'34,2"	СЗ:70°	100	13-14	48°28'33,8" 45°16'34,3"	ЮВ:36°	87	23-24	48°28'39,2" 45°16'21,6"	СЗ:23°	175
4-5	48°28'34,5" 45°16'31,9"	ЮЗ:62°	30	14-15	48°28'32,5" 45°16'35"	ЮЗ:35°	16	24-25	48°28'41,8" 45°16'24,8"	ЮЗ:87°	50



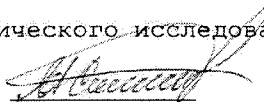
5-6	48°28'34,6" 45°16'31,2"	ЮЗ:40°	80	15-16	48°28'32,7" 45°16'34,2"	СЗ:48°	121	25-26	48°28'41,6" 45°16'25,5"	ЮВ:73°	120
6-7	48°28'34,3" 45°16'31,3"	ЮВ:81°	70	16-17	48°28'34,7" 45°16'33,6"	ЮЗ:54°	21	26-27	48°28'41" 45°16'31"	ЮВ:10°	22
7-8	48°28'34" 45°16'32,1"	ЮВ:65°	95	17-18	48°28'34,3" 45°16'32,8"	ЮВ:22°	100	27-28	48°28'40,7" 45°16'31,1"	ЮВ:50°	140
8-9	48°28'34" 45°16'33,3"	СВ:30°	10	18-19	48°28'31,6" 45°16'33,3"	СЗ:84°	260	28-1	48°28'39,9" 45°16'31,5"	ЮЗ:01°	27
9-10	48°28'34,4" 45°16'33,9"	СВ:89°	60	19-20	48°28'33,5" 45°16'18,8"	СЗ:45°	35				

Условные обозначения:

Граница участка	
Точки поворота	1  2
Привязка	0  1

Исполнитель работ по проведению лесопатологического исследования:

ФИО Комаров М.А.

Подпись 

Дата составления документа 25.05.2017. Телефон 8(84478)4-50-07

Ведомость перечета деревьев назначенных в рубку

ВРЕМЕННАЯ ПРОВНАЯ ПЛОЩАДЬ N 20

Субъект Российской Федерации Волгоградская область  
Лесничество (лесопарк) Лешевское, Каршевитское участковое лесничество.  
Квартал 70. Выдел 2.

Площадь 3,7 га, \_\_\_\_\_.

Номер очага вредных организмов \_\_\_\_\_. Размер пробной площади 0,2 га.

Таксационная характеристика:

тип леса дтрк ; состав 9дпн1в; возраст 64 ; бонитет 4 ;

полнота 0,9 ; запас на га 100 ; возобновление \_\_\_\_\_.

Время и причина ослабления лесного насаждения:

Устойчивый низовой пожар 4-10 летней давности, средней интенсивности.

Тип очага вредных организмов: эпизодический, хронический (подчеркнуть).

Фаза развития очага вредных организмов: начальная, нарастания численности, собственно вспышка, кризис (подчеркнуть).

Состояние лесного насаждения, намечаемые мероприятия: Насаждения ослабленные, рекомендуется выборочная санитарная рубка интенсивностью 11% от запаса.

Исполнитель работ по проведению лесопатологического обследования:

ФИО Комаров М.А. Подпись 

Дата составления документа 25.01.2017 Телефон 8(84478)4-50-07

## ВЕДОМОСТЬ ПЕРЕЧЕТА ДЕРЕВЬЕВ №1

Порода: дуб

кв. 70 в.п. 2

Ступени толщины см	Количество деревьев по категориям состояния, шт.															Всего деревьев по ступеням толщины		
	I	II	III	IV		V		VI			ветровал, бурелом			аварийные деревья			шт.	в том числе подлежат рубке, шт./%
				НЗ	З	НЗ	З	НЗ	З	О	НЗ	З	О	НЗ	З	О		
1	2	3	4	5	6	7	8	9	10	11	12	13	14	15	16	17	18	19
8	51	35	29					15									130	15/12
12	38	19	24					11									87	11/13
16	19	16	21					13									69	13/19
20	21	17	5					3									46	3/7
24	11	9	1					1									22	1/5
28	4	1	1														6	
32	1																1	
36																		
40 и более																		
<b>Итого, шт.</b>	<b>140</b>	<b>97</b>	<b>81</b>					<b>43</b>									<b>361</b>	<b>43</b>
<b>Итого, %</b>	<b>39</b>	<b>27</b>	<b>22</b>					<b>12</b>									<b>100</b>	<b>12</b>

Порода: вяз

Ступени толщины см	Количество деревьев по категориям состояния, шт.															Всего деревьев по ступеням толщины			
	I	II	III	IV		V		VI			ветровал, бурелом			аварийные деревья			шт.	в том числе подлежат рубке, шт./%	
				НЗ	З	НЗ	З	НЗ	З	О	НЗ	З	О	НЗ	З	О			
1	2	3	4	5	6	7	8	9	10	11	12	13	14	15	16	17	18	19	
8	11	4																15	
12	12	5																17	
16	8																	8	
20																			
24																			
28																			
32																			
36																			
40 и более																			
<b>Итого, шт.</b>	<b>31</b>	<b>9</b>																<b>40</b>	
<b>Итого, %</b>	<b>77</b>	<b>23</b>																<b>100</b>	

Примечание: НЗ - незаселенное, З - заселенное, О - отработанные вредителями.

Ведомость перечета деревьев назначенных в рубку

ВРЕМЕННАЯ ПРОБНАЯ ПЛОЩАДЬ № 20

Субъект Российской Федерации Волгоградская область  
Лесничество (лесопарк) Лещевское, Каршевитское участковое лесничество.

Квартал 70. Выдел 2.

Площадь 3,7 га, \_\_\_\_\_.

Номер очага вредных организмов \_\_\_\_\_. Размер пробной площади 0,2 га.

Таксационная характеристика:

тип леса дтрк ; состав 9дпн1в; возраст 64 ; бонитет 4 ;

полнота 0,9 ; запас на га 100 ; возобновление \_\_\_\_\_.

Время и причина ослабления лесного насаждения:

Устойчивый низовой пожар 4-10 летней давности, средней интенсивности.

Тип очага вредных организмов: эпизодический, хронический (подчеркнуть).

Фаза развития очага вредных организмов: начальная, нарастания численности, собственно вспышка, кризис (подчеркнуть).

Состояние лесного насаждения, намечаемые мероприятия: Насаждения ослабленные, рекомендуется выборочная санитарная рубка интенсивностью 11% от запаса.

Исполнитель работ по проведению лесопатологического обследования:

ФИО Комаров М.А.

Подпись 

Дата составления документа 25.01.2018 Телефон 8(84478)4-50-07

## ВЕДОМОСТЬ ПЕРЕЧЕТА ДЕРЕВЬЕВ №2

Порода: дуб

кв. 70 выд. 2

Ступени толщины см	Количество деревьев по категориям состояния, шт.															Всего деревьев по ступеням толщины		
	I	II	III	IV		V		VI			ветровал, бурелом			аварийные деревья			шт.	в том числе подлежат рубке, шт./%
				НЗ	З	НЗ	З	НЗ	З	О	НЗ	З	О	НЗ	З	О		
1	2	3	4	5	6	7	8	9	10	11	12	13	14	15	16	17	18	19
8	57	37	29					15									138	15/11
12	43	24	24					11									102	11/11
16	21	16	21					10			1						69	11/16
20	21	17	5					1									44	1/2
24	11	9	1					1									22	1/5
28	4	1	1														6	
32	2																2	
36																		
40 и более																		
<b>Итого, шт.</b>	<b>159</b>	<b>104</b>	<b>81</b>					<b>38</b>			<b>1</b>						<b>383</b>	<b>39</b>
<b>Итого, %</b>	<b>41</b>	<b>27</b>	<b>21</b>					<b>10</b>			<b>1</b>						<b>100</b>	<b>11</b>

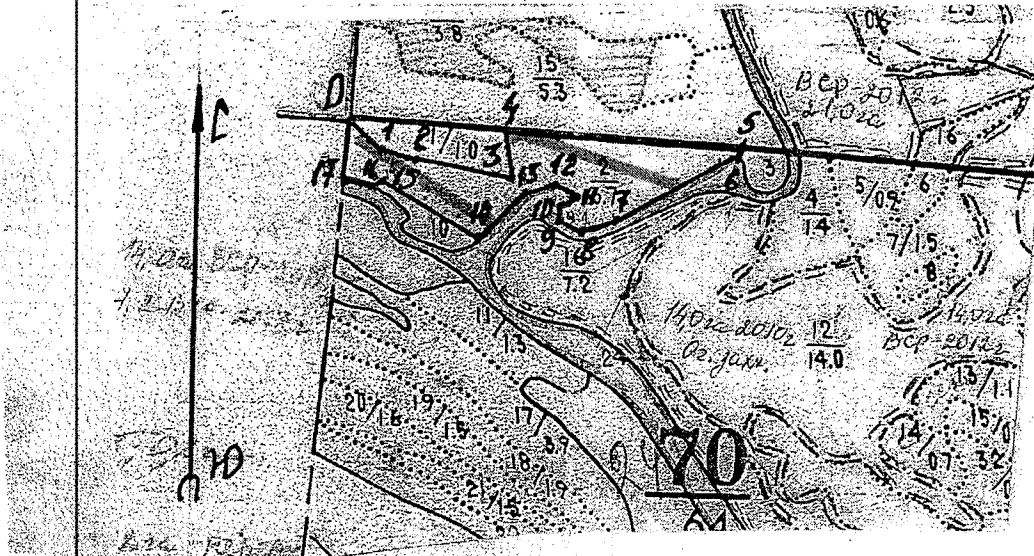
Порода: вяз

Ступени толщины см	Количество деревьев по категориям состояния, шт.															Всего деревьев по ступеням толщины		
	I	II	III	IV		V		VI			ветровал, бурелом			аварийные деревья			шт.	в том числе подлежат рубке, шт./%
				НЗ	З	НЗ	З	НЗ	З	О	НЗ	З	О	НЗ	З	О		
1	2	3	4	5	6	7	8	9	10	11	12	13	14	15	16	17	18	19
8	13	4															17	
12	12	5															17	
16	8																8	
20																		
24																		
28																		
32																		
36																		
40 и более																		
<b>Итого, шт.</b>	<b>33</b>	<b>9</b>															<b>42</b>	
<b>Итого, %</b>	<b>79</b>	<b>21</b>															<b>100</b>	

Примечание: НЗ - незаселенное, З - заселенное, О - отработанное вредителями.

Абрис участка


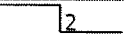
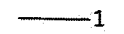
М 1:10000



N выдела	Ленты пересчета (сплошной пересчет)				
	N ленты (площадки)	длина, м	ширина, м	радиус, м	площадь, га
2	1	200	10		0,2
2	2	200	10		0,2

Номера точек	Координаты	Румбы линий	Длина, м	Номера точек	Координаты	Румбы линий	Длина, м	Номера точек	Координаты	Румбы линий	Длина, м
0-1	48°32'8,3" 45°1'23,5"	ЮВ:48°	54	6-7	48°32'4,7" 45°1'51"	ЮЗ:65°	180	12-13	48°32'4,6" 45°1'41,7"	ЮЗ:66°	40
1-2	48°32'6,4" 45°1'30,4"	ЮВ:70°	49	7-8	48°32'3,8" 45°1'47,3"	ЮЗ:72°	50	13-14	48°32'4,2" 45°1'39,5"	ЮЗ:50°	90
2-3	48°32'5,7" 45°1'32,9"	ЮВ:79°	133	8-9	48°32'3,5" 45°1'45,2"	СЗ:60°	30	14-15	48°32'2,5" 45°1'36,7"	СЗ:60°	140
3-4	48°32'5,8" 45°1'37,1"	СЗ:07°	68	9-10	48°32'3,6" 45°1'43,6"	СЗ:04°	15	15-16	48°32'3,7" 45°1'32,4"	ЮЗ:35°	10
4-5	48°32'6,5" 45°1'37,3"	ЮВ:85°	310	10-11	48°32'4" 45°1'43,3"	СВ:54°	20	16-17	48°32'4,7" 45°1'33,9"	СЗ:74°	43
5-6	48°32'4,9" 45°1'51,6"	ЮЗ:20°	11	11-12	48°32'4,4" 45°1'43,6"	СЗ:59°	30	17-0	48°32'5,1" 45°1'32,3"	СВ:04°	75

Условные обозначения:

Граница участка	
Точки поворота	1  2
Привязка	0  1

Исполнитель работ по проведению лесопатологического исследования:

ФИО Комаров М.А.

Подпись



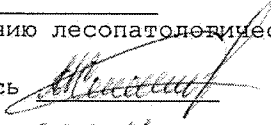
Дата составления документа 25.01.2014 Телефон 8 (84478) 4-50-07

Ведомость перечета деревьев назначенных в рубку

ВРЕМЕННАЯ ПРОВНАЯ ПЛОЩАДЬ N 21

Субъект Российской Федерации Волгоградская область  
Лесничество (лесопарк) Лещевское, Каршевитское участковое лесничество  
Квартал 70. Выдел 10 лп.1  
Площадь 0,1 га, \_\_\_\_\_.  
Номер очага вредных организмов \_\_\_\_\_. Размер пробной площади 0,1 га.  
Таксационная характеристика:  
тип леса втну ; состав 10яз; возраст 31 ; бонитет 2 ;  
полнота 0,6 ; запас на га 30 ; возобновление \_\_\_\_\_  
Время и причина ослабления лесного насаждения:  
Устойчивый низовой пожар 4-10 летней давности, средней интенсивности.

Тип очага вредных организмов: эпизодический, хронический (подчеркнуть).  
Фаза развития очага вредных организмов: начальная, нарастания численности, собственно вспышка, кризис (подчеркнуть).  
Состояние лесного насаждения, намечаемые мероприятия: Насаждения ослабленные, рекомендуется выборочная санитарная рубка интенсивностью 33% от запаса.

Исполнитель работ по проведению лесопатологического обследования:  
ФИО Комаров М.А. Подпись   
Дата составления документа 25.07.2017. Телефон 8(84478)4-50-07



## ВЕДОМОСТЬ ПЕРЕЧЕТА ДЕРЕВЬЕВ №1

Оборотная сторона

Порода: ясень

кв. 70 выш. 10

Ступени толщины см	Количество деревьев по категориям состояния, шт.															Всего деревьев по ступеням толщины		
	I	II	III	IV		V		VI			ветровал, бурелом			аварийные деревья			шт.	в том числе подлежат рубке, шт./%
				НЗ	З	НЗ	З	НЗ	З	О	НЗ	З	О	НЗ	З	О		
1	2	3	4	5	6	7	8	9	10	11	12	13	14	15	16	17	18	19
8	6							2									8	2/25
12	8							4									12	4/33
16	4																4	
20																		
24																		
28																		
32																		
36																		
40 и более																		
<b>Итого, шт.</b>	<b>18</b>							<b>6</b>									<b>24</b>	<b>6</b>
<b>Итого, %</b>	<b>75</b>							<b>25</b>									<b>100</b>	<b>25</b>

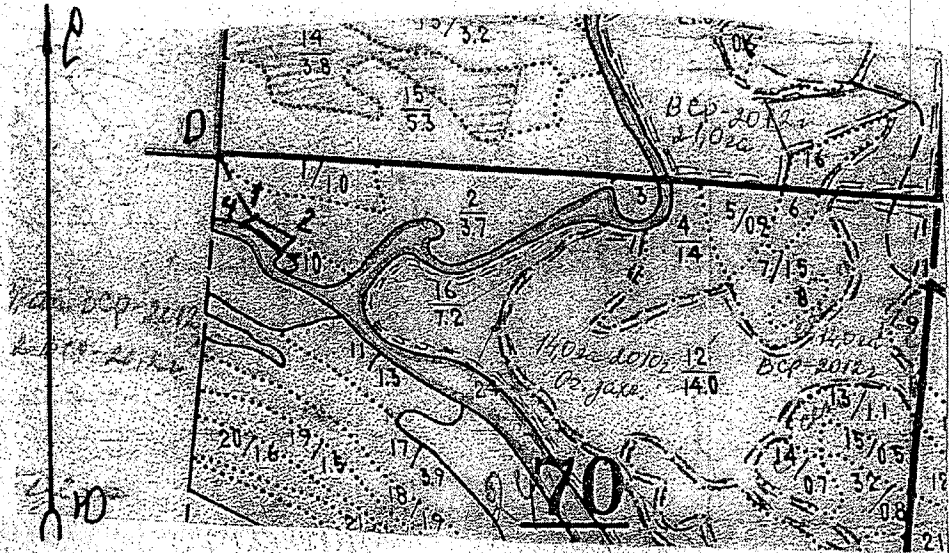
Порода: \_\_\_\_\_

Ступени толщины см	Количество деревьев по категориям состояния, шт.															Всего деревьев по ступеням толщины		
	I	II	III	IV		V		VI			ветровал, бурелом			аварийные деревья			шт.	в том числе подлежат рубке, шт./%
				НЗ	З	НЗ	З	НЗ	З	О	НЗ	З	О	НЗ	З	О		
1	2	3	4	5	6	7	8	9	10	11	12	13	14	15	16	17	18	19
8																		
12																		
16																		
20																		
24																		
28																		
32																		
36																		
40 и более																		
<b>Итого, шт.</b>																		
<b>Итого, %</b>																		

Применение: НЗ - незаселенное, З - заселенное, О - отработанные вредителями.

Абрис участка

М 1:10000



N выдела	Ленты пересчета (сплошной пересчет)				
	N ленты (площадки)	длина, м	ширина, м	радиус, м	площадь, га
10					0,1

Номера точек	Координаты	Румбы линий	Длина, м	Номера точек	Координаты	Румбы линий	Длина, м	Номера точек	Координаты	Румбы линий	Длина, м
0-1	48°32'8,3" 45°1'23,5"	ЮВ:30°	100	2-3	48°32'5,5" 45°1'26,6"	ЮЗ:32°	25	4-1	48°32'51" 45°1'24,7"	СВ:60°	10
1-2	48°32'5,4" 45°1'25,3"	ЮВ:60°	55	3-4	48°32'4,7" 45°1'25,9"	СЗ:45°	62				

Условные обозначения:

Граница участка	
Точки поворота	
Привязка	

Исполнитель работ по проведению лесопатологического исследования:

ФИО Комаров М.А.

Подпись

Дата составления документа 25.01.2018 Телефон 8(84478)4-50-07