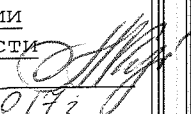


Форма

УТВЕРЖДАЮ:  
Заместитель председателя  
комитета природных ресурсов, лесного  
хозяйства и экологии  
Волгоградской области  
Кузенко А.Н.   
Дата 24.07.2017г.

Акт  
лесопатологического обследования N 11/3-17

лесных насаждений Лещевского лесничества (лесопарка)  
Волгоградской области

Способ лесопатологического обследования: 1. Визуальный

2. Инструментальный

Место проведения

Участковое лесничество	Урочище (дача)	Квартал (кварталы)	Выдел (выделы)	Площадь, га
Лещевское		133	34	7,2
Лещевское		132	40	4,4
Лещевское		130	34	6,3
<b>Всего:</b>				<b>17,9</b>

Лесопатологическое обследование проведено на общей площади 17,9 га.

2. Инструментальное обследование лесного участка. <\*>

2.1. Фактическая таксационная характеристика лесного насаждения соответствует (не соответствует) (нужное подчеркнуть) таксационному описанию. Причины несоответствия: давность лесоустройства, несоответствие возраста, высоты, диаметра, полноты, запаса.

Ведомость лесных участков с выявленными несоответствиями таксационным описаниям приведена в приложении 1 к Акту.

2.2. Состояние насаждений: с нарушенной устойчивостью

с утраченной устойчивостью

причины повреждения:

Устойчивый низовой пожар 4-10 летней давности, средней интенсивности.



Заселено (отработано) стволовыми вредителями:

Вид вредителя	Порода	Встречаемость (% заселенных деревьев)	Степень заселения лесного насаждения (слабая, средняя, сильная)
-	-	-	-

Повреждено огнем: 17,9 га

Вид пожара	Порода	Состояние корневых лап		Состояние корневой шейки		Подсушивание луба	
		процент поврежденных огнем корней	процент деревьев с данным повреждением	ожог корневой шейки по окружности (1/4; 2/4; 3/4; более 3/4)	процент деревьев с данным повреждением	по окружности (1/4; 2/4; 3/4; более 3/4)	процент деревьев с данным повреждением
Устойчивый низовой пожар 4-10 летней давности средней интенсивности	дуб	-	-	Более 3/4	26	Более 3/4	26

Поражено болезнями:

Вид болезни	Порода	Встречаемость (% пораженных деревьев)	Степень поражения лесного насаждения (слабая, средняя, сильная)
-	-	-	-

2.3. Выборке подлежит:

- в кв.130 выд.34, площадь 6,3 га 11% деревьев, в том числе:

ослабленных \_\_\_\_\_% (причины назначения) \_\_\_\_\_;

сильно ослабленных \_\_\_\_\_% (причины назначения) \_\_\_\_\_;

усыхающих \_\_\_\_\_% (причины назначения) \_\_\_\_\_;

свежего сухостоя \_\_\_\_\_% (причины назначения)

в том числе: свежего ветровала \_\_\_\_\_% (причины назначения) \_\_\_\_\_;

свежего бурелома \_\_\_\_\_% (причины назначения) \_\_\_\_\_;

старого сухостоя 11% (причины назначения) \_\_\_\_\_;

в том числе:

старого ветровала \_\_\_\_\_% (причины назначения) \_\_\_\_\_;

старого бурелома \_\_\_\_\_% (причины назначения) \_\_\_\_\_;

аварийных \_\_\_\_\_% (причины назначения) \_\_\_\_\_.

- в кв.133 выд.34, площадь 7.2 га 19% деревьев,

в том числе:

ослабленных \_\_\_\_\_% (причины назначения) \_\_\_\_\_;

сильно ослабленных \_\_\_\_\_% (причины назначения) \_\_\_\_\_;

усыхающих \_\_\_\_\_% (причины назначения) \_\_\_\_\_;

свежего сухостоя \_\_\_% (причины назначения) \_\_\_\_\_ ;  
 в том числе: свежего ветровала \_\_\_% (причины назначения) \_\_\_\_\_ ;  
                   свежего бурелома \_\_\_% (причины назначения) \_\_\_\_\_ ;  
 старого сухостоя 18% (причины назначения) \_\_\_\_\_ ;  
 в том числе:  
   старого ветровала 1% (причины назначения) \_\_\_\_\_ ;  
                   старого бурелома \_\_\_% (причины назначения) \_\_\_\_\_ ;  
 аварийных \_\_\_\_\_% (причины назначения) \_\_\_\_\_ .

- в кв.132 выд.40, площадь 4.4 га 23% деревьев,  
 в том числе:  
 ослабленных \_\_\_\_\_% (причины назначения) \_\_\_\_\_ ;  
 сильно ослабленных \_\_\_\_\_% (причины назначения) \_\_\_\_\_ ;  
 усыхающих \_\_\_\_\_% (причины назначения) \_\_\_\_\_ ;  
 свежего сухостоя \_\_\_% (причины назначения) \_\_\_\_\_ ;  
 в том числе: свежего ветровала \_\_\_% (причины назначения) \_\_\_\_\_ ;  
                   свежего бурелома \_\_\_% (причины назначения) \_\_\_\_\_ ;  
 старого сухостоя 22% (причины назначения) \_\_\_\_\_ ;  
 в том числе:  
   старого ветровала 1% (причины назначения) \_\_\_\_\_ ;  
                   старого бурелома \_\_\_% (причины назначения) \_\_\_\_\_ ;  
 аварийных \_\_\_\_\_% (причины назначения) \_\_\_\_\_ .

2.4. Полнота лесного насаждения после уборки деревьев, подлежащих рубке, составит:

- в кв.130 выд.34, площадь 6,3 га - 0,5 ;
- в кв.133 выд.34, площадь 7,2 га - 0,5 ;
- в кв.132 выд.40, площадь 4,4 га - 0,5 ;

Критическая полнота для данной категории лесных насаждений составляет 0,3 .

#### ЗАКЛЮЧЕНИЕ

С целью предотвращения негативных процессов или снижения ущерба от их воздействия назначено:

Участковое лесничество	Урочище (дача)	Квартал	Выдел	Площадь, выдела, га	Вид мероприятия	Площадь, мероприятия, га	Порода	Запас на выдел, куб. м	Крайние сроки проведения
Лещевское		130	34	6,3	ВСП	6,3	дуб	28	2017г.
Лещевское		133	34	7,2	ВСП	7,2	дуб	63	2017г.
Лещевское		132	40	4,4	ВСП	4,4	дуб	66	2017г.
<b>Всего ВСП:</b>						<b>17,9</b>		<b>157</b>	

Ведомость перечета деревьев, назначенных в рубку, и абрис лесного участка прилагаются (приложение 2 и 3 к Акту).

Меры по обеспечению возобновления:

Мероприятия, необходимые для предупреждения повреждения или поражения смежных насаждений:  
не допускается повреждение лесных насаждений и захламление порубочными остатками смежных с лесосекой участков.

Сведения для расчета степени повреждения:

год образования старого сухостоя 2015;

основная причина повреждения древесины: Устойчивый низовой пожар 4-10 летней давности, средней интенсивности.

Дата проведения обследований 19.07.2017.

Исполнитель работ по проведению лесопатологического обследования:

ФИО Комаров М.А. Подпись 

-----

Приложение 1  
к акту лесопатологического обследования

Ведомость  
лесных участков с выявленными несоответствиями  
таксационным описаниям

Источники данных	Год проведения лесостроительства	Номер квартала	Номер выдела	Цель назначения лесов	Категория защитных лесов	Нормы лесопатологии	Площадь лесопатологии	Таксационная характеристика										Заложено пробных площадей					
								состав	по возрасту, лет	средняя высота, м	средний диаметр, см	тип леса	тип условий местопрорастания	полнота	бонитет	запас, м/га	количество шт.	общая площадь, га					
ТО	1995	130	34	защитные	Нерестово-хранительные полосы		6,3	бдпн1в1яз2клт+тч	Д	16	6	8	Дтрк	ЕЗП	0,6	3	30						
Ф	2017	130	34	защитные	Лесопарк		6,3	бдпн1в1яз2клт+тч	Д	37	8	10	Дтрк	ЕЗП	0,6	3	40			2	0,6		
ТО	1995	133	34	защитные	Лесопарк		7,2	бдпн2яз2в+тч+трн	Д	14	5	8	Дтрк	ЕЗП	0,7	4	30						
Ф	2017	133	34	защитные	Лесопарк		7,2	бдпн2яз2в+тч+трн	Д	35	7	10	Дтрк	ЕЗП	0,7	4	40			2	0,6		
ТО	1995	132	40	защитные	Лесопарк		4,4	8дпн1в1клт+тч+трн	Д	12	5	8	Дтрк	ЕЗП	0,6	3	20						
Ф	2017	132	40	защитные	Лесопарк		4,4	8дпн1в1клт+тч+трн	Д	33	7	10	Дтрк	ЕЗП	0,8	3	50			2	0,4		

Примечание:

ТО - таксационные описания

Ф - фактическая характеристика лесного насаждения

Исполнитель работ по проведению лесопатологического обследования:

ФИО Комаров М.А. Подпись



Приложение 2  
к акту лесопатологического обследования

Ведомость перечета деревьев назначенных в рубку

ВРЕМЕННАЯ ПРОВНАЯ ПЛОЩАДЬ N 1

Субъект Российской Федерации Волгоградская область  
Лесничество (лесопарк) Лещевское, Лещевское участковое лесничество. Квартал 130. Выдел 34.

Площадь 6,3 га, \_\_\_\_\_.  
Номер очага вредных организмов \_\_\_\_\_. Размер пробной площади 0,3 га.

Таксационная характеристика:  
тип леса дтрк ; состав бдпн1в1яз2клт+тч ; возраст 37 ; бонитет 3 ;  
полнота 0,6 ; запас на га 40 ; возобновление \_\_\_\_\_.

Время и причина ослабления лесного насаждения:  
устойчивый низовой пожар 4-10 летней давности, средней интенсивности.

Тип очага вредных организмов: эпизодический, хронический (подчеркнуть).

Фаза развития очага вредных организмов: начальная, нарастания численности, собственно вспышка, кризис (подчеркнуть).

Состояние лесного насаждения, намечаемые мероприятия: Насаждения ослабленные,  
рекомендуется выборочная санитарная рубка интенсивностью 11% от  
запаса

Исполнитель работ по проведению лесопатологического обследования:

ФИО Комаров М.А. Подпись 

Дата составления документа 13.01.2017 Телефон 8(84478)4-50-07

## ВЕДОМОСТЬ ПЕРЕЧЕТА ДЕРЕВЬЕВ №1

Порода: дуб

кв.130 выд. 34

Ступени толщины см	Количество деревьев по категориям состояния, шт.																Всего деревьев по ступеням толщины	
	I	II	III	IV		V		VI			ветровал, бурелом			аварийные деревья			шт.	в том числе подлежат рубке, шт./%
				НЗ	З	НЗ	З	НЗ	З	О	НЗ	З	О	НЗ	З	О		
1	2	3	4	5	6	7	8	9	10	11	12	13	14	15	16	17	18	19
8	25	21	6	2				6									60	6/10
12	13	7	4					5									29	5/17
16	3	2	3					3									11	3/27
20	4		2					2									8	2/25
24	1	1															2	
28																		
32																		
36																		
40 и более																		
<b>Итого, шт.</b>	<b>46</b>	<b>31</b>	<b>15</b>	<b>2</b>				<b>16</b>									<b>110</b>	<b>16</b>
<b>Итого, %</b>	<b>41</b>	<b>28</b>	<b>14</b>	<b>2</b>				<b>15</b>									<b>100</b>	<b>15</b>

Порода: Вяз

Ступени толщины см	Количество деревьев по категориям состояния, шт.																Всего деревьев по ступеням толщины	
	I	II	III	IV		V		VI			ветровал, бурелом			аварийные деревья			шт.	в том числе подлежат рубке, шт./%
				НЗ	З	НЗ	З	НЗ	З	О	НЗ	З	О	НЗ	З	О		
1	2	3	4	5	6	7	8	9	10	11	12	13	14	15	16	17	18	19
8	6	7															13	-
12	3	2															5	-
16																		-
20																		-
24																		-
28																		-
32																		-
36																		-
40 и более																		-
<b>Итого, шт.</b>	<b>9</b>	<b>9</b>															<b>18</b>	-
<b>Итого, %</b>	<b>50</b>	<b>50</b>															<b>100</b>	-

## Порода: Ясень

Ступени толщины см	Количество деревьев по категориям состояния, шт.																Всего деревьев по ступеням толщины	
	I	II	III	IV		V		VI			ветровал, бурелом			аварийные деревья			шт.	в том числе подлежат рубке, шт./%
				НЗ	З	НЗ	З	НЗ	З	О	НЗ	З	О	НЗ	З	О		
1	2	3	4	5	6	7	8	9	10	11	12	13	14	15	16	17	18	19
8	7	1															8	-
12	6	5															11	-
16																		-
20																		-
24																		-
28																		-
32																		-
36																		-
40 и более																		-
<b>Итого, шт.</b>	<b>13</b>	<b>6</b>															<b>19</b>	-
<b>Итого, %</b>	<b>68</b>	<b>32</b>															<b>100</b>	-

## Порода: Клен татарский

Ступени толщины см	Количество деревьев по категориям состояния, шт.																Всего деревьев по ступеням толщины	
	I	II	III	IV		V		VI			ветровал, бурелом			аварийные деревья			шт.	в том числе подлежат рубке, шт./%
				НЗ	З	НЗ	З	НЗ	З	О	НЗ	З	О	НЗ	З	О		
1	2	3	4	5	6	7	8	9	10	11	12	13	14	15	16	17	18	19
8	13	9															22	-
12	9	6															15	-
16																		-
20																		-
24																		-
28																		-
32																		-
40 и более																		-
<b>Итого, шт.</b>	<b>22</b>	<b>15</b>															<b>37</b>	-
<b>Итого, %</b>	<b>59</b>	<b>41</b>															<b>100</b>	-



Порода: **Тополь**

Ступени толщины см	Количество деревьев по категориям состояния, шт.																Всего деревьев по ступеням толщины		
	I	II	III	IV		V		VI			ветровал, бурелом			аварийные деревья			шт.	в том числе подлежат рубке, шт./%	
				НЗ	З	НЗ	З	НЗ	З	О	НЗ	З	О	НЗ	З	О			
1	2	3	4	5	6	7	8	9	10	11	12	13	14	15	16	17	18	19	
8	1																	1	
12	1																	1	
16	1																	1	
20																			
24																			
28																			
32																			
40 и более																			
<b>Итого, шт.</b>	<b>3</b>																	<b>3</b>	
<b>Итого, %</b>	<b>100</b>																	<b>100</b>	

Примечание: НЗ - незаселенное, З - заселенное, О - отработанное вредителями

Ведомость перечета деревьев назначенных в рубку

ВРЕМЕННАЯ ПРОВНАЯ ПЛОЩАДЬ N 2

Субъект Российской Федерации Волгоградская область  
Лесничество (лесопарк) Лещевское, Лещевское участковое лесничество. Квартал  
130. Выдел 34.

Площадь 6,3 га, \_\_\_\_\_.

Номер очага вредных организмов \_\_\_\_\_. Размер пробной площади 0,3 га.

Таксационная характеристика:

тип леса дтрк ; состав бдпн1в1яз2клт+тч; возраст 37 ; бонитет 3 ;

полнота 0,6 ; запас на га 40 ; возобновление \_\_\_\_\_.

Время и причина ослабления лесного насаждения:

устойчивый низовой пожар 4-10 летней давности, средней интенсивности.

Тип очага вредных организмов: эпизодический, хронический (подчеркнуть).

Фаза развития очага вредных организмов: начальная, нарастания численности, собственно вспышка, кризис (подчеркнуть).

Состояние лесного насаждения, намечаемые мероприятия: Насаждения ослабленные, рекомендуется выборочная санитарная рубка интенсивностью 11% от запаса

Исполнитель работ по проведению лесопатологического обследования:

ФИО Комаров М.А. Подпись 

Дата составления документа 19.07.2016. Телефон 8(84478)4-50-07

## ВЕДОМОСТЬ ПЕРЕЧЕТА ДЕРЕВЬЕВ №2

Порода: дуб

кв.130 выд. 34

Ступени толщины см	Количество деревьев по категориям состояния, шт.																Всего деревьев по ступеням толщины	
	I	II	III	IV		V		VI			ветровал, бурелом			аварийные деревья			шт.	в том числе подлежат рубке, шт./ %
				НЗ	З	НЗ	З	НЗ	З	О	НЗ	З	О	НЗ	З	О		
1	2	3	4	5	6	7	8	9	10	11	12	13	14	15	16	17	18	19
8	13	13						7									33	7/21
12	17	15		1				7									40	7/18
16	9		2	1				2									14	2/14
20	4	1						1									6	1/17
24																		
28																		
32																		
36																		
40 и более																		
<b>Итого, шт.</b>	<b>43</b>	<b>29</b>	<b>2</b>	<b>2</b>				<b>17</b>									<b>93</b>	<b>17</b>
<b>Итого, %</b>	<b>46</b>	<b>32</b>	<b>2</b>	<b>2</b>				<b>18</b>									<b>100</b>	<b>18</b>

Порода: Вяз

Ступени толщины см	Количество деревьев по категориям состояния, шт.																Всего деревьев по ступеням толщины	
	I	II	III	IV		V		VI			ветровал, бурелом			аварийные деревья			шт.	в том числе подлежат рубке, шт./ %
				НЗ	З	НЗ	З	НЗ	З	О	НЗ	З	О	НЗ	З	О		
1	2	3	4	5	6	7	8	9	10	11	12	13	14	15	16	17	18	19
8	7	7															14	-
12	3	2															5	-
16																		-
20																		-
24																		-
28																		-
32																		-
36																		-
40 и более																		-
<b>Итого, шт.</b>	<b>10</b>	<b>9</b>															<b>19</b>	<b>-</b>
<b>Итого, %</b>	<b>53</b>	<b>47</b>															<b>100</b>	<b>-</b>

Порода: Ясень

Ступени толщины см	Количество деревьев по категориям состояния, шт.																Всего деревьев по ступеням толщины	
	I	II	III	IV		V		VI			ветровал, бурелом			аварийные деревья			шт.	в том числе подлежат рубке, шт./ %
				НЗ	З	НЗ	З	НЗ	З	О	НЗ	З	О	НЗ	З	О		
1	2	3	4	5	6	7	8	9	10	11	12	13	14	15	16	17	18	19
8	7	1															8	-
12	6	4															10	-
16																		-
20																		-
24																		-
28																		-
32																		-
36																		-
40 и более																		-
<b>Итого, шт.</b>	<b>13</b>	<b>5</b>															<b>18</b>	-
<b>Итого, %</b>	<b>72</b>	<b>28</b>															<b>100</b>	-

Порода: Клен татарский

Ступени толщины см	Количество деревьев по категориям состояния, шт.																Всего деревьев по ступеням толщины	
	I	II	III	IV		V		VI			ветровал, бурелом			аварийные деревья			шт.	в том числе подлежат рубке, шт./ %
				НЗ	З	НЗ	З	НЗ	З	О	НЗ	З	О	НЗ	З	О		
1	2	3	4	5	6	7	8	9	10	11	12	13	14	15	16	17	18	19
8	12	9															21	-
12	8	7															15	-
16																		-
20																		-
24																		-
28																		-
32																		-
40 и более																		-
<b>Итого, шт.</b>	<b>20</b>	<b>16</b>															<b>36</b>	-
<b>Итого, %</b>	<b>56</b>	<b>44</b>															<b>100</b>	-

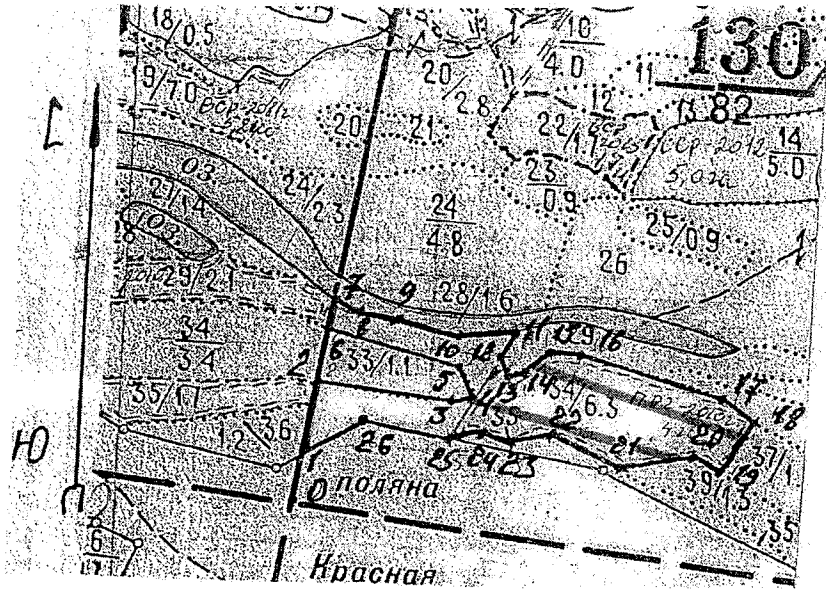
Порода: **Тополь**

Ступени толщины см	Количество деревьев по категориям состояния, шт.															Всего деревьев по ступеням и толщине		
	I	II	III	IV		V		VI			ветровал, бурелом			аварийные деревья			шт.	в том числе подлежат рубке, шт./ %
				НЗ	З	НЗ	З	НЗ	З	О	НЗ	З	О	НЗ	З	О		
2	3	4	5	6	7	8	9	10	11	12	13	14	15	16	17	18	19	
8	1																1	-
12																		-
16	1																1	-
20																		-
24																		-
28																		-
32																		-
40 и более																		-
<b>Итого, шт.</b>	<b>2</b>																<b>2</b>	-
<b>Итого, %</b>	<b>100</b>																<b>100</b>	-

Примечание: НЗ - незаселенное, З - заселенное, О - отработанное вредителями.

Абрис участка

М 1:10000

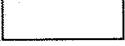
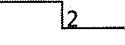
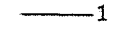


N выдела	Ленты пересчета (сплошной пересчет)				
	N ленты (площадки)	длина, м	ширина, м	радиус, м	площадь, га
34	1	300	10	-	0,3
34	2	300	10	-	0,3

Номера точек	Координаты	Румбы линий	Длина, м	Номера точек	Координаты	Румбы линий	Длина, м	Номера точек	Координаты	Румбы линий	Длина, м
0-1	48°29'16,1" 44°54'29,2"	СВ:08°	70	10-11	48°29'24,7" 44°54'46,7"	СВ:84°	80	20-21	48°29'18" 44°55'8,9"	ЮЗ:76°	100
1-2	48°29'20,4" 44°54'29,3"	СВ:08°	110	11-12	48°29'23,5" 44°55'02"	ЮЗ:31°	40	21-22	48°29'29" 44°55'04"	СЗ:65°	110
2-3	48°29'21,8" 44°54'29,8"	ЮВ:86°	180	12-13	48°29'29,9" 44°55'09"	ЮВ:33°	20	22-23	48°29'18" 44°55'1,7"	ЮЗ:74°	50
3-4	48°29'21,8" 44°54'40,6"	СВ:80°	30	13-14	48°29'22" 44°55'2,2"	СВ:89°	20	23-24	48°29'34" 44°54'50,6"	СЗ:73°	43
4-5	48°29'22,5" 44°54'44,4"	СЗ:29°	45	14-15	48°29'21,7" 44°55'4,1"	СВ:53°	45	24-25	48°29'20,8" 44°54'47,2"	ЮЗ:88°	40
5-6	48°29'22,9" 44°54'42,7"	СЗ:75°	185	15-16	48°29'21,9" 44°55'6,3"	СВ:88°	45	25-26	48°29'20,6" 44°54'44,4"	СЗ:80°	110
6-7	48°29'24,3" 44°54'30,4"	СВ:08°	45	16-17	48°29'21" 44°55'9,8"	ЮВ:75°	205	26-1	48°29'20,6" 44°54'39,2"	ЮЗ:52°	90

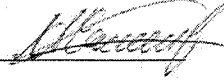
7-8	48°29'26,1" 44°54'32,9"	ЮВ:67°	40	17-18	48°29'18,9" 44°55'13,4"	ЮВ:60°	54					
8-9	48°29'25,2" 44°54'36,8"	ЮВ:82°	50	18-19	48°29'18" 44°55'14,2"	ЮЗ:28°	90					
9-10	48°29'24,8" 44°54'39,6"	ЮВ:77°	85	19-20	48°29'17,7" 44°55'10"	СЗ:60°	45					

Условные обозначения:

Граница участка	
Точки поворота	1  2
Привязка	0  1

Исполнитель работ по проведению лесопатологического исследования:

ФИО Комаров М.А.

Подпись 

Дата составления документа 19.07.2017. Телефон 8(84478)4-50-07

Ведомость перечета деревьев назначенных в рубку

ВРЕМЕННАЯ ПРОВНАЯ ПЛОЩАДЬ N 3

Субъект Российской Федерации Волгоградская область.  
Лесничество (лесопарк) Лещевское, Лещевское участковое лесничество. Квартал 133. Выдел 34.

Площадь 7,2 га, \_\_\_\_\_.

Номер очага вредных организмов \_\_\_\_\_. Размер пробной площади 0,3 га.

Таксационная характеристика:

тип леса дтрк ; состав бдпн2яз2в+тч+трн ; возраст 35 ; бонитет 4 ;

полнота 0,7 ; запас на га 40 ; возобновление \_\_\_\_\_.

Время и причина ослабления лесного насаждения:

Устойчивый низовой пожар 4-10 летней давности, средней интенсивности.

Тип очага вредных организмов: эпизодический, хронический (подчеркнуть).

Фаза развития очага вредных организмов: начальная, нарастания численности, собственно вспышка, кризис (подчеркнуть).

Состояние лесного насаждения, намечаемые мероприятия: Насаждения ослабленные, рекомендуется выборочная санитарная рубка интенсивностью 22% от запаса.

Исполнитель работ по проведению лесопатологического обследования:

ФИО Комаров М.А. Подпись 

Дата составления документа 19.07.2018. Телефон 8(84478)4-50-07



## ВЕДОМОСТЬ ПЕРЕЧЕТА ДЕРЕВЬЕВ №1

Порода: дуб

кв.133 выд. 34

Ступени толщины см	Количество деревьев по категориям состояния, шт.																Всего деревьев по ступеням толщины	
	I	II	III	IV		V		VI			ветровал, бурелом			аварийные деревья			шт.	в том числе подлежат рубке, шт./%
				НЗ	З	НЗ	З	НЗ	З	О	НЗ	З	О	НЗ	З	О		
1	2	3	4	5	6	7	8	9	10	11	12	13	14	15	16	17	18	19
8	17							8									25	8/32
12	13	3						5			2						23	7/30
16	6	7		1				5									19	5/26
20	5	2	3	1				2									13	2/15
24	1		1					1									3	1/33
28		1															1	
32																		
36																		
40 и более																		
<b>Итого, шт.</b>	<b>42</b>	<b>13</b>	<b>4</b>	<b>2</b>				<b>21</b>			<b>2</b>						<b>84</b>	<b>23</b>
<b>Итого, %</b>	<b>51</b>	<b>15</b>	<b>5</b>	<b>2</b>				<b>25</b>			<b>2</b>						<b>100</b>	<b>27</b>

Порода: ясень

Ступени толщины см	Количество деревьев по категориям состояния, шт.																Всего деревьев по ступеням толщины	
	I	II	III	IV		V		VI			ветровал, бурелом			аварийные деревья			шт.	в том числе подлежат рубке, шт./%
				НЗ	З	НЗ	З	НЗ	З	О	НЗ	З	О	НЗ	З	О		
1	2	3	4	5	6	7	8	9	10	11	12	13	14	15	16	17	18	19
8	11																11	
12	10	1															11	
16	8	1															9	
20																		
24																		
28																		
32																		
36																		
40 и более																		
<b>Итого, шт.</b>	<b>29</b>	<b>2</b>															<b>31</b>	
<b>Итого, %</b>	<b>97</b>	<b>6</b>															<b>100</b>	<b>-</b>

Порода: **ВЯЗ**

Ступени толщины см	Количество деревьев по категориям состояния, шт.																Всего деревьев по ступеням толщины	
	I	II	III	IV		V		VI			ветровал, бурелом			аварийные деревья			шт.	в том числе подлежат рубке, шт./%
				НЗ	З	НЗ	З	НЗ	З	О	НЗ	З	О	НЗ	З	О		
1	2	3	4	5	6	7	8	9	10	11	12	13	14	15	16	17	18	19
8	14																14	
12	6	4															10	
16		1															1	
20																		
24																		
28																		
32																		
36																		
40 и более																		
<b>Итого, шт.</b>	<b>20</b>	<b>5</b>															<b>25</b>	
<b>Итого, %</b>	<b>80</b>	<b>20</b>															<b>100</b>	-

Порода: **ТОПОЛЬ**

Ступени толщины см	Количество деревьев по категориям состояния, шт.																Всего деревьев по ступеням толщины	
	I	II	III	IV		V		VI			ветровал, бурелом			аварийные деревья			шт.	в том числе подлежат рубке, шт./%
				НЗ	З	НЗ	З	НЗ	З	О	НЗ	З	О	НЗ	З	О		
1	2	3	4	5	6	7	8	9	10	11	12	13	14	15	16	17	18	19
8	1	1															2	
12	1	1															2	
16	1																1	
20																		
24																		
28																		
32																		
36																		
40 и более																		
<b>Итого, шт.</b>	<b>3</b>	<b>2</b>															<b>5</b>	
<b>Итого, %</b>	<b>60</b>	<b>40</b>															<b>100</b>	

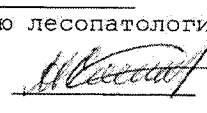
Примечание: НЗ - незаселенное, З - заселенное, О - отработанное вредителями.

Ведомость перечета деревьев назначенных в рубку

ВРЕМЕННАЯ ПРОВНАЯ ПЛОЩАДЬ N 4

Субъект Российской Федерации Волгоградская область  
Лесничество (лесопарк) Лещевское, Лещевское участковое лесничество. Квартал  
133. Выдел 34.  
Площадь 7,2 га, \_\_\_\_\_.  
Номер очага вредных организмов \_\_\_\_\_. Размер пробной площади 0,3 га.  
Таксационная характеристика:  
тип леса дтрк ; состав бдпн2яз2в+тч+трн ; возраст 35 ; бонитет 1 ;  
полнота 0,7 ; запас на га 40 ; возобновление \_\_\_\_\_  
Время и причина ослабления лесного насаждения:  
Устойчивый низовой пожар 4-10 летней давности, средней интенсивности.

Тип очага вредных организмов: эпизодический, хронический (подчеркнуть).  
Фаза развития очага вредных организмов: начальная, нарастания численности,  
собственно вспышка, кризис (подчеркнуть).  
Состояние лесного насаждения, намечаемые мероприятия: Насаждения ослабленные,  
рекомендуется выборочная санитарная рубка интенсивностью 22% от  
запаса.

Исполнитель работ по проведению лесопатологического обследования:  
ФИО Комаров М.А. Подпись   
Дата составления документа 19.07.2017 Телефон 8(84478)4-50-07

## ВЕДОМОСТЬ ПЕРЕЧЕТА ДЕРЕВЬЕВ №2

Порода: дуб

кв.133 выд. 34

Ступени толщины см	Количество деревьев по категориям состояния, шт.																Всего деревьев по ступеням толщины	
	I	II	III	IV		V		VI			ветровал, бурелом			аварийные деревья			шт.	в том числе подлежат рубке, шт./%
				НЗ	З	НЗ	З	НЗ	З	О	НЗ	З	О	НЗ	З	О		
1	2	3	4	5	6	7	8	9	10	11	12	13	14	15	16	17	18	19
8	15							11									26	11/42
12	11	3						6									20	6/30
16	10	7						8									25	8/32
20	5	2						3									10	3/30
24	1	2						2									5	2/40
28		1						1									2	1/50
32		1															1	
36																		
40 и более																		
<b>Итого, шт.</b>	<b>42</b>	<b>16</b>						<b>31</b>									<b>89</b>	<b>31</b>
<b>Итого, %</b>	<b>47</b>	<b>18</b>						<b>35</b>									<b>100</b>	<b>35</b>

Порода: ясень

Ступени толщины см	Количество деревьев по категориям состояния, шт.																Всего деревьев по ступеням толщины	
	I	II	III	IV		V		VI			ветровал, бурелом			аварийные деревья			шт.	в том числе подлежат рубке, шт./%
				НЗ	З	НЗ	З	НЗ	З	О	НЗ	З	О	НЗ	З	О		
1	2	3	4	5	6	7	8	9	10	11	12	13	14	15	16	17	18	19
8	11																11	
12	9	1															10	
16	7	1															8	
20																		
24																		
28																		
32																		
36																		
40 и более																		
<b>Итого, шт.</b>	<b>27</b>	<b>2</b>															<b>29</b>	
<b>Итого, %</b>	<b>93</b>	<b>7</b>															<b>100</b>	-

Порода: **ВЯЗ**

Ступени толщины см	Количество деревьев по категориям состояния, шт.																Всего деревьев по ступеням толщины	
	I	II	III	IV		V		VI			ветровал, бурелом			аварийные деревья			шт.	в том числе подлежат рубке, шт./%
				НЗ	З	НЗ	З	НЗ	З	О	НЗ	З	О	НЗ	З	О		
1	2	3	4	5	6	7	8	9	10	11	12	13	14	15	16	17	18	19
8	14																14	
12	7	4															11	
16	5	1															6	
20																		
24																		
28																		
32																		
36																		
40 и более																		
<b>Итого, шт.</b>	<b>26</b>	<b>5</b>															<b>31</b>	
<b>Итого, %</b>	<b>84</b>	<b>16</b>															<b>100</b>	<b>-</b>

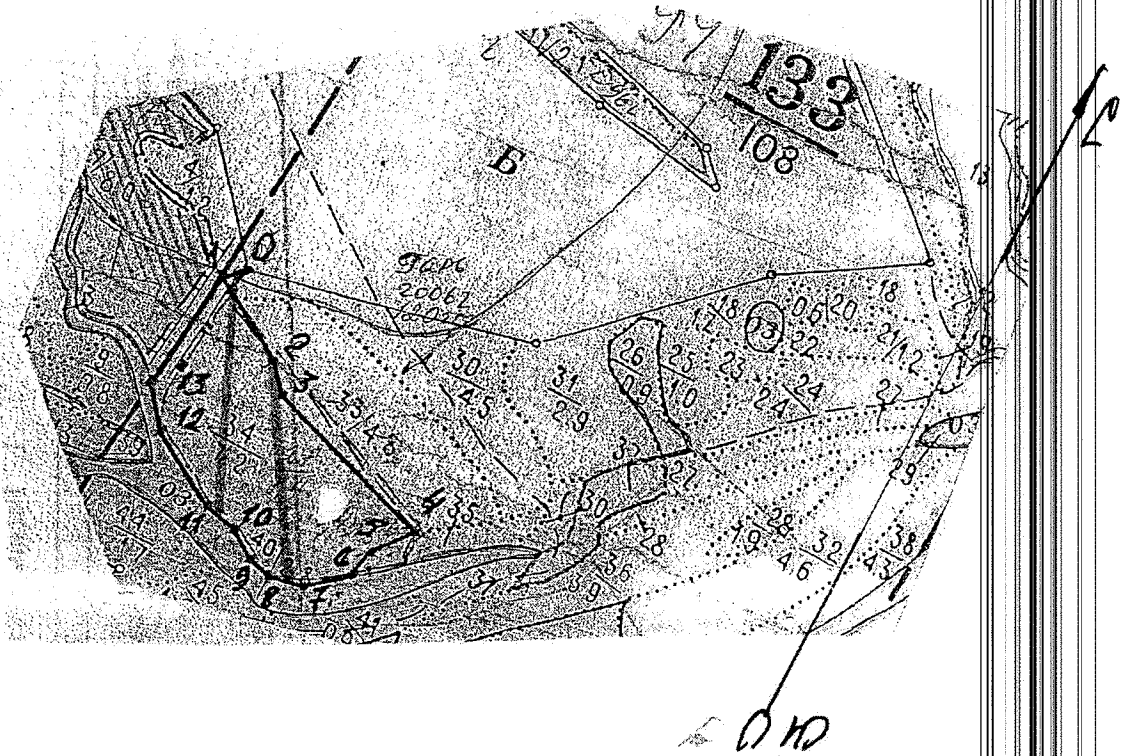
Порода: **ТОПОЛЬ**

Ступени толщины см	Количество деревьев по категориям состояния, шт.																Всего деревьев по ступеням толщины	
	I	II	III	IV		V		VI			ветровал, бурелом			аварийные деревья			шт.	в том числе подлежат рубке, шт./%
				НЗ	З	НЗ	З	НЗ	З	О	НЗ	З	О	НЗ	З	О		
1	2	3	4	5	6	7	8	9	10	11	12	13	14	15	16	17	18	19
8	1																1	
12		1															1	
16	1																1	
20																		
24																		
28																		
32																		
36																		
40 и более																		
<b>Итого, шт.</b>	<b>2</b>	<b>1</b>															<b>3</b>	
<b>Итого, %</b>	<b>67</b>	<b>33</b>															<b>100</b>	

Примечание: НЗ - незаселенное, З - заселенное, О - отработанное вредителями.

Абрис участка


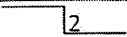
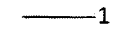
М 1:10000



N выдела	Ленты перечета				
	N ленты (площадки)	длина, м	ширина, м	радиус, м	площадь, га
34	1	300	10		0,3
34	2	300	10		0,3


Номера точек	Координаты	Румбы линий	Длина, м	Номера точек	Координаты	Румбы линий	Длина, м	Номера точек	Координаты	Румбы линий	Длина, м
0-1	48°29'3,4" 44°56'58,6"	ЮЗ:42°	40	5-6	48°28'55,5" 44°57'16,5"	ЮЗ:15°	42	10-11	48°28'54,9" 44°57'1,3"	СЗ:81°	50
1-2	48°29'3,1" 44°56'57,1"	ЮВ:61°	141	6-7	48°28'53,7" 44°57'15,3"	ЮЗ:51°	60	11-12	48°28'55,5" 44°57'01"	СЗ:61°	120
2-3	48°29'1,8" 44°57'1,9"	ЮВ:45°	50	7-8	48°28'52,4" 44°57'12,7"	ЮЗ:74°	50	12-13	48°28'56,8" 44°57'8"	СЗ:42°	70
3-4	48°29'0,9" 44°57'4"	ЮВ:71°	260	8-9	48°28'52" 44°57'10,8"	СЗ:73°	35	13-1	48°29'57,6" 44°56'55"	СВ:08°	170
4-5	48°28'57,1" 44°57'17,2"	ЮЗ:33°	65	9-10	48°28'52,1" 44°57'8,7"	СЗ:60°	45				

Условные обозначения:

Граница участка	
Точки поворота	1  2
Привязка	0  1

Исполнитель работ по проведению лесопатологического исследования:

ФИО Комаров М.А.

Подпись 

Дата составления документа 19.07.2017 Телефон 8(84478)4-50-07

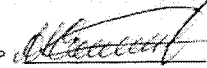
Приложение 2  
к акту лесопатологического обследования

Ведомость перечета деревьев назначенных в рубку

ВРЕМЕННАЯ ПРОВНАЯ ПЛОЩАДЬ N 5

Субъект Российской Федерации Волгоградская область  
Лесничество (лесопарк) Лещевское, Лещевское участковое лесничество. Квартал 132. Выдел 40.  
Площадь 4,4 га, \_\_\_\_\_.  
Номер очага вредных организмов \_\_\_\_\_. Размер пробной площади 0,2 га.  
Таксационная характеристика:  
тип леса дтрк ; состав 8дпн1вклт+тч+трн ; возраст 33 ; бонитет 3 ;  
полнота 0,8 ; запас на га 50 ; возобновление \_\_\_\_\_.  
Время и причина ослабления лесного насаждения:  
Устойчивый низовой пожар 4-10 летней давности, средней интенсивности.

Тип очага вредных организмов: эпизодический, хронический (подчеркнуть).  
Фаза развития очага вредных организмов: начальная, нарастания численности, собственно вспышка, кризис (подчеркнуть).  
Состояние лесного насаждения, намечаемые мероприятия: Насаждения ослабленные, рекомендуется выборочная санитарная рубка интенсивностью 30% от запаса.

Исполнитель работ по проведению лесопатологического обследования:  
ФИО Комаров М.А. Подпись   
Дата составления документа 19.07.2017 Телефон 8(84478)4-50-07



## ВЕДОМОСТЬ ПЕРЕЧЕТА ДЕРЕВЬЕВ №1

кв.132 вид. 40

Порода: дуб

Ступени толщины см	Количество деревьев по категориям состояния, шт.																Всего деревьев по ступеням толщины	
	I	II	III	IV		V		VI			ветровал, бурелом			аварийные деревья			шт.	в том числе подлежат рубке, шт./%
				НЗ	З	НЗ	З	НЗ	З	О	НЗ	З	О	НЗ	З	О		
1	2	3	4	5	6	7	8	9	10	11	12	13	14	15	16	17	18	19
8	16	13						11									40	11/28
12	12	9		2				10									33	10/30
16	16	14	3					11			1						45	12/27
20	2							4									6	4/67
24	1							1									2	1/50
28																		
32																		
36																		
40 и более																		
<b>Итого, шт.</b>	<b>47</b>	<b>36</b>	<b>3</b>	<b>2</b>				<b>37</b>			<b>1</b>						<b>126</b>	<b>38</b>
<b>Итого, %</b>	<b>37</b>	<b>29</b>	<b>2</b>	<b>2</b>				<b>29</b>			<b>1</b>						<b>100</b>	<b>30</b>

Порода: вяз

Ступени толщины см	Количество деревьев по категориям состояния, шт.																Всего деревьев по ступеням толщины	
	I	II	III	IV		V		VI			ветровал, бурелом			аварийные деревья			шт.	в том числе подлежат рубке, шт./%
				НЗ	З	НЗ	З	НЗ	З	О	НЗ	З	О	НЗ	З	О		
1	2	3	4	5	6	7	8	9	10	11	12	13	14	15	16	17	18	19
8	7	2															9	
12	6	1															7	
16		1															1	
20																		
24																		
28																		
32																		
36																		
40 и более																		
<b>Итого, шт.</b>	<b>13</b>	<b>4</b>															<b>17</b>	
<b>Итого, %</b>	<b>76</b>	<b>24</b>															<b>100</b>	<b>-</b>

Порода: клен татарский

Ступени толщины см	Количество деревьев по категориям состояния, шт.																Всего деревьев по ступеням толщины	
	I	II	III	IV		V		VI			ветровал, бурелом			аварийные деревья			шт.	в том числе подлежат рубке, шт./ %
				НЗ	З	НЗ	З	НЗ	З	О	НЗ	З	О	НЗ	З	О		
1	2	3	4	5	6	7	8	9	10	11	12	13	14	15	16	17	18	19
8	7																	7
12	8																	8
16																		
20																		
24																		
28																		
32																		
36																		
40 и более																		
<b>Итого, шт.</b>	<b>15</b>																	<b>15</b>
<b>Итого, %</b>	<b>100</b>																	<b>100</b>
																		-

Порода: тополь

Ступени толщины см	Количество деревьев по категориям состояния, шт.																Всего деревьев по ступеням толщины	
	I	II	III	IV		V		VI			ветровал, бурелом			аварийные деревья			шт.	в том числе подлежат рубке, шт./ %
				НЗ	З	НЗ	З	НЗ	З	О	НЗ	З	О	НЗ	З	О		
1	2	3	4	5	6	7	8	9	10	11	12	13	14	15	16	17	18	19
8	1																	1
12	1																	1
16	1																	1
20	1																	1
24																		
28																		
32																		
36																		
40 и более																		
<b>Итого, шт.</b>	<b>4</b>																	<b>4</b>
<b>Итого, %</b>	<b>100</b>																	<b>100</b>

Примечание: НЗ - незаселенное, З - заселенное, О - отработанное вредителями.

Ведомость перечета деревьев назначенных в рубку

ВРЕМЕННАЯ ПРОБНАЯ ПЛОЩАДЬ N 6

Субъект Российской Федерации Волгоградская область  
Лесничество (лесопарк) Лещевское, Лещевское участковое лесничество. Квартал 132. Выдел 40.

Площадь 4,4 га, \_\_\_\_\_.

Номер очага вредных организмов \_\_\_\_\_. Размер пробной площади 0,3 га.

Таксационная характеристика:

тип леса дтрк ; состав 8дпн1в1клт+тч+трн ; возраст 33 ; бонитет 3 ;  
полнота 0,8 ; запас на га 50 ; возобновление \_\_\_\_\_.

Время и причина ослабления лесного насаждения:

Устойчивый низовой пожар 4-10 летней давности, средней интенсивности.

Тип очага вредных организмов: эпизодический, хронический (подчеркнуть).

Фаза развития очага вредных организмов: начальная, нарастания численности, собственно вспышка, кризис (подчеркнуть).

Состояние лесного насаждения, намечаемые мероприятия: Насаждения ослабленные, рекомендуется выборочная санитарная рубка интенсивностью 30% от запаса.

Исполнитель работ по проведению лесопатологического обследования:

ФИО Комаров М.А. Подпись 

Дата составления документа 19.07.2017 Телефон 8(84478)4-50-07

## ВЕДОМОСТЬ ПЕРЕЧЕТА ДЕРЕВЬЕВ №2

Порода: дуб

кв.132 выд. 40

Ступени толщины см	Количество деревьев по категориям состояния, шт.																Всего деревьев по ступеням толщины	
	I	II	III	IV		V		VI			ветровал, бурелом			аварийные деревья			шт.	в том числе подлежат рубке, шт./%
				НЗ	З	НЗ	З	НЗ	З	О	НЗ	З	О	НЗ	З	О		
1	2	3	4	5	6	7	8	9	10	11	12	13	14	15	16	17	18	19
8	16	13						9									38	9/24
12	12	9		1				9			1						32	10/31
16	16	14	3					11									44	11/25
20	2							4									6	4/67
24	3																3	
28																		
32																		
36																		
40 и более																		
<b>Итого, шт.</b>	<b>49</b>	<b>36</b>	<b>3</b>	<b>1</b>				<b>33</b>			<b>1</b>						<b>123</b>	<b>34</b>
<b>Итого, %</b>	<b>40</b>	<b>29</b>	<b>2</b>	<b>1</b>				<b>27</b>			<b>1</b>						<b>100</b>	<b>28</b>

Порода: вяз

Ступени толщины см	Количество деревьев по категориям состояния, шт.																Всего деревьев по ступеням толщины	
	I	II	III	IV		V		VI			ветровал, бурелом			аварийные деревья			шт.	в том числе подлежат рубке, шт./%
				НЗ	З	НЗ	З	НЗ	З	О	НЗ	З	О	НЗ	З	О		
1	2	3	4	5	6	7	8	9	10	11	12	13	14	15	16	17	18	19
8	7	2															9	
12	5	1															6	
16																		
20																		
24																		
28																		
32																		
36																		
40 и более																		
<b>Итого, шт.</b>	<b>12</b>	<b>3</b>															<b>15</b>	
<b>Итого, %</b>	<b>80</b>	<b>20</b>															<b>100</b>	

Порода: клен татарский

Ступени толщины см	Количество деревьев по категориям состояния, шт.																Всего деревьев по ступеням толщины		
	I	II	III	IV		V		VI			ветровал, бурелом			аварийные деревья			шт.	в том числе подлежат рубке, шт./ %	
				НЗ	З	НЗ	З	НЗ	З	О	НЗ	З	О	НЗ	З	О			
1	2	3	4	5	6	7	8	9	10	11	12	13	14	15	16	17	18	19	
8	8																	8	
12	8																	8	
16																			
20																			
24																			
28																			
32																			
36																			
40 и более																			
<b>Итого, шт.</b>	<b>16</b>																	<b>16</b>	
<b>Итого, %</b>	<b>100</b>																	<b>100</b>	-

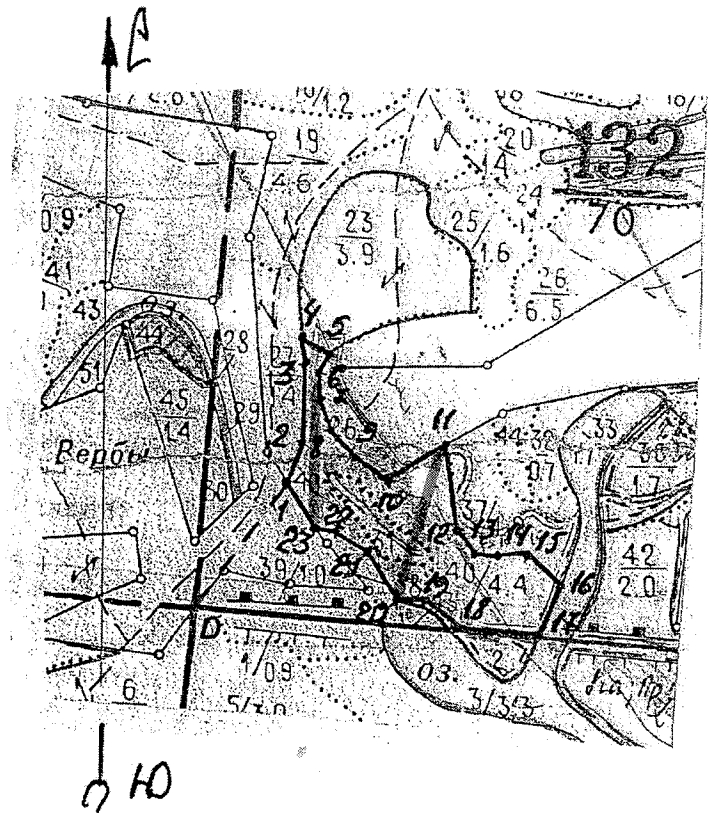
Порода: тополь

Ступени толщины см	Количество деревьев по категориям состояния, шт.																Всего деревьев по ступеням толщины		
	I	II	III	IV		V		VI			ветровал, бурелом			аварийные деревья			шт.	в том числе подлежат рубке, шт./ %	
				НЗ	З	НЗ	З	НЗ	З	О	НЗ	З	О	НЗ	З	О			
1	2	3	4	5	6	7	8	9	10	11	12	13	14	15	16	17	18	19	
8																			
12	2	1																3	
16																			
20																			
24																			
28																			
32																			
36																			
40 и более																			
<b>Итого, шт.</b>	<b>2</b>	<b>1</b>																<b>3</b>	
<b>Итого, %</b>	<b>67</b>	<b>33</b>																<b>100</b>	-

Примечание: НЗ - незаселенное, З - заселенное, О - отработанное вредителями.

Абрис участка

М 1:10000


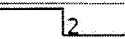
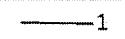


N выдела	Ленты пересчета (сплошной пересчет)				
	N ленты (площадки)	длина, м	ширина, м	радиус, м	площадь, га
40	1	200	10	-	0,2
40	2	200	10	-	0,2

Номера точек	Координаты	Румбы линий	Длина, м	Номера точек	Координаты	Румбы линий	Длина, м	Номера точек	Координаты	Румбы линий	Длина, м
0-1	48°29'9,8" 44°56'11,5"	СВ:36°	210	8-9	48°29'17" 44°56'26,2"	ЮВ:45°	50	16-17	48°29'12,1" 44°56'36,9"	ЮЗ:21°	75
1-2	48°29'16,9" 44°56'19,1"	СВ:14°	50	9-10	48°29'15,7" 44°56'27,5"	ЮВ:55°	55	17-18	48°29'9,1" 44°56'34,9"	СЗ:85°	120
2-3	48°29'18,6" 44°56'19,2"	СВ:02°	115	10-11	48°29'15,3" 44°56'30,2"	СВ:57°	90	18-19	48°29'10,5" 44°56'30,2"	СЗ:47°	45
3-4	48°29'20,3" 44°56'19,7"	СЗ:07°	40	11-12	48°29'16,1" 44°56'32,4"	ЮВ:07°	120	19-20	48°29'12,2" 44°56'28,7"	СЗ:75°	40
4-5	48°29'21,6" 44°56'19,4"	ЮВ:60°	50	12-13	48°29'14,5" 44°56'33,6"	ЮВ:36°	45	20-21	48°29'13" 44°56'26,6"	ЮЗ:33°	80
5-6	48°29'21,2" 44°56'20,7"	ЮЗ:40°	35	13-14	48°29'14,9" 44°56'35,7"	ЮВ:86°	30	21-22	48°29'15" 44°56'24,3"	СЗ:69°	50
6-7	48°29'20" 44°56'21,8"	ЮЗ:01°	45	14-15	48°29'17" 44°56'36,3"	СВ:89°	40	22-23	48°29'15,9" 44°56'23,2"	СЗ:74°	30


7-8	48°29'18,5" 44°56'23,2"	ЮВ:18°	45	15-16	48°29'13,2" 44°56'36,3"	ЮВ:50°	65	23-1	48°29'16,5" 44°56'20,8"	СЗ:29°	65
-----	----------------------------	--------	----	-------	----------------------------	--------	----	------	----------------------------	--------	----

Условные обозначения:

Граница участка	
Точки поворота	1  2
Привязка	0  1

Исполнитель работ по проведению лесопатологического исследования:

ФИО Комаров М.А.

Подпись 

Дата составления документа 19.07.2017 Телефон 8(84478)4-50-07