

УТВЕРЖДАЮ:

Заместитель председателя
комитета природных ресурсов,
лесного хозяйства и экологии
Волгоградской области

А.Н. Кузенко



« 24 » 01 2018 г.

АКТ

лесопатологического обследования № 20/31-17

(исправлен по предписанию ДЛХ по ЮФО от 17.01.2018 г. № 13/2018)

лесных насаждений Среднеахтубинского лесничества (лесопарка)

Волгоградская область (субъект РФ)

Способ лесопатологического обследования: 1. Визуальный

2. Инструментальный

Место проведения

Участковое лесничество	Урочище (дача)	Квартал (кварталы)	Выдел (выделы)	Площадь, га
Среднеахтубинское		57	29	2,9

Лесопатологическое обследование проведено на общей площади 2,9 га.

2. Инструментальное обследование лесного участка

2.1. На площади 2,9 га фактическая таксационная характеристика лесного насаждения соответствует (не соответствует) таксационному описанию. Причины несоответствия: некачественные материалы проведенного лесоустройства (состав, возраст, высота, диаметр, полнота, запас), а также допустимые несоответствия по возрасту, связанные с проведением лесоустроительных работ в 2015 году.

Ведомость лесных участков с выявленными несоответствиями таксационным описаниям приведена в приложении 1 к Акту.

2.2. Состояние насаждений: с нарушенной устойчивостью

с утраченной устойчивостью

причины повреждения: Изменение уровня грунтовых вод под воздействием почвенно-климатических факторов (773).

В том числе:

заселено (отработано) стволовыми вредителями

Вид вредителя	Порода	Встречаемость (% заселённых деревьев)	Степень заселения лесного насаждения (слабая, средняя, сильная)

Повреждено огнём

Вид пожара	Порода	Состояние корневых лап		Состояние корневой шейки		Подсушивание луба	
		процент повреждён- ных огнём корней	процент деревьев с данным повреж- дением	ожог корневой шейки по окружности (1/4; 2/4;3/4;более 3/4)	процент деревьев с данным повреж- дением	по окружности (1/4; 2/4;3/4;более 3/4)	процент деревьев с данным повреж- дением

Поражено болезнями

Вид болезни	Порода	Встречаемость (% поражённых деревьев)	Степень поражения лесного насаждения (слабая, средняя, сильная)

2.3. Кв. 57 выд. 29 лп1-2,0 га. Выборке подлежит 100 % деревьев,

в том числе:

ослабленных _____ % (причины назначения) _____
 сильно ослабленных _____ % (причины назначения) _____
 усыхающих _____ % (причины назначения) _____
 свежего сухостоя _____ %

в том числе: свежего ветровала _____ %

свежего бурелома _____ %

старого ветровала _____ %

в том числе: старого бурелома _____ %

старого сухостоя _____ %

аварийных _____ %

Кв. 57 выд. 29 лп2-0,9 га. Выборке подлежит 9 % деревьев,

в том числе:

ослабленных _____ % (причины назначения) _____

сильно ослабленных _____ % (причины назначения) _____

усыхающих _____ % (причины назначения) _____

свежего сухостоя _____ %, _____

в том числе: свежего ветровала _____ %

свежего бурелома _____ %

старого ветровала _____ %

старого бурелома 2 %

старого сухостоя 7 %

аварийных _____ %

2.4. Полнота лесного насаждения после уборки деревьев, подлежащих рубке, составит Кв57 выд29 лп1-2,0га. 0.

Критическая полнота для данной категории лесных насаждений составляет 0,3.

ЗАКЛЮЧЕНИЕ

С целью предотвращения негативных процессов или снижения ущерба от их воздействия назначено:

Участковое лесничество	Урочище (дача)	Квартал	Выдел	Площадь, выдела, га	Вид мероприятия	Площадь, мероприятия, га	Порода	Вырубемый запас на выдел, кбм	Крайние сроки проведения
Среднеахту бинское		57	29	2,9	ССР	2,0	ТЧ	149	2019

Ведомость перечета деревьев назначенных в рубку и абрис лесного участка прилагаются (приложение 2 и 3 к Акту)

Меры по обеспечению возобновления Естественное заращивание

Мероприятия, необходимые для предупреждения повреждения или поражения смежных насаждений: Не допускать повреждения деревьев и захламления порубочными остатками смежных участков

Сведения для расчёта степени повреждения:

год образования старого сухостоя 2010-2016;

основная причина повреждения древесины: Изменение уровня грунтовых вод под воздействием почвенно-климатических факторов (773).

Дата проведения обследования: 23.10.2017 г.

Дата составления акта: 18.12.2017 г.

Исполнитель работ по проведению лесопатологических обследований:

Зам. начальника отдела ЗЛ и ГЛПМ филиала ФБУ

«Рослесозащита» - «ЦЗЛ Волгоградской области»

А.А. Резникова Подпись _____

Приложение 1
к акту лесопатологических обследований

Ведомость лесных участков с выявленными несоответствиями таксационным описаниям

Источник данных	Год проведения лесосурьейства	Номер квартала	Номер выдела	Площадь выдела, га	Целевое назначение лесов	Категория защитных лесов	Номер лесопатологического выдела	Площадь лесопатологического выдела, га	Таксационная характеристика										Заложено пробных площадей		
									состав	порода	возраст, лет	средняя высота, м	средний диаметр, см	тип леса	ТУМ	плотота	бонитет	запас, км/га		количество, шт.	общая площадь, га
ТО	2015	57	29	2,9	Защитные	Лесозащитные зоны			10ТЧ	ТЧ	55	24	26	ОСГ	В2П	0,6	4	220			
Ф	2017	57	29	2,9	Защитные	Лесозащитные зоны	1	2,0	10ТЧ	ТЧ	57	14	26	ОСГ	В2П	0,5	4	75			
							2	0,9	10ТЧ	ТЧ	57	14	26	ОСГ	В2П	0,5	4	75			

ТО – таксационные описания

Ф - фактическая характеристика лесного насаждения

Исполнитель работ по проведению лесопатологических обследований:

Резникова А.А. Подпись



Ведомость перечета деревьев назначенных в рубку**ВРЕМЕННАЯ ПРОБНАЯ ПЛОЩАДЬ № 1**

Субъект Российской Федерации Волгоградская область
Лесничество (лесопарк) Среднеахтубинское (Среднеахтубинское) Квартал 57 Выдел 29
лп1

Площадь 2,0 га,

Номер очага вредных организмов _____ Размер пробной площади 2,0 га

Таксационная характеристика:

Тип леса ОСГ Состав 10ТЧ Возраст 57 Бонитет 4

Полнота 0,6 Запас на га 75 Возобновление _____

Время и причина ослабления лесного насаждения 2010-2017г. Изменение уровня грунтовых вод под воздействием почвенно-климатических факторов (773).

Тип очага вредных организмов: эпизодический, хронический (подчеркнуть)

Фаза развития очага вредных организмов: начальная, нарастания численности, собственно вспышка, кризис (подчеркнуть)

Состояние лесного насаждения, намечаемые мероприятия Лесное насаждение с утраченной устойчивостью. Требуется проведение санитарно-оздоровительных мероприятий – сплошной санитарной рубки с интенсивностью 100 % от запаса. При проведении санитарно-оздоровительного мероприятия необходимо обеспечение сохранности подроста.

Исполнитель работ по проведению лесопатологических обследований:

Резникова А.А.

Подпись 

Дата составления документа 18.12.2017 г. Телефон 46-74-96

Оборотная сторона формы

ВЕДОМОСТЬ ПЕРЕЧЕТА ДЕРЕВЬЕВ

Порода: Тополь

Ступени толщины см	Количество деревьев по категориям состояния, шт.																Всего деревьев по ступеням толщины	
	I	II	III	IV		V		VI			ветровал, бурелом			аварийные деревья			шт.	в т.ч. подлежат рубке, %
				НЗ	З	НЗ	З	НЗ	З	О	НЗ	З	О	НЗ	З	О		
1	2	3	4	5	6	7	8	9	10	11	12	13	14	15	16	17	18	19
8								3									3	100
12								9			2						11	100
16								8			6						14	100
20								4			5						9	100
24								36			12						48	100
28								35			12						47	100
32								17			13						30	100
36								24			9						33	100
40								16			12						28	100
42								6			7						13	100
48								2			3						5	100
52								1			2						3	100
Итого шт.								161			83						244	100
Итого, %								66			34						100	100
Итого, от запаса %								61			39						100	100

Примечание: НЗ - незаселенное, З - заселенное, О - отработанное вредителями.

Ведомость перечета деревьев назначенных в рубкуВРЕМЕННАЯ ПРОБНАЯ ПЛОЩАДЬ № 1 Субъект Российской Федерации Волгоградская область
Лесничество (лесопарк) Среднеахтубинское (Среднеахтубинское) Квартал 57 Выдел 29
лп2Площадь 0,9 га,Номер очага вредных организмов _____ Размер пробной площади 0,9 га

Таксационная характеристика:


Тип леса ОСГ Состав 10ТЧ Возраст 57 Бонитет 4Полнота 0,5 Запас на га 75 Возобновление _____Время и причина ослабления лесного насаждения 2010-2017г. Изменение уровня
грунтовых вод под воздействием почвенно-климатических факторов (773).

Тип очага вредных организмов: эпизодический, хронический (подчеркнуть)

Фаза развития очага вредных организмов: начальная, нарастания численности,
собственно вспышка, кризис (подчеркнуть)Состояние лесного насаждения, намечаемые мероприятия: Насаждение ослабленное
(средняя категория состояния деревьев 2,26), текущий отпад составляет 9 % от запаса.

Проведение санитарно-оздоровительных мероприятий не требуется .

Исполнитель работ по проведению лесопатологических обследований:

Резникова А.А. Подпись 

Дата составления документа 18.12.2017 г. Телефон 8 (8442) 46-74-96

ВЕДОМОСТЬ ПЕРЕЧЕТА ДЕРЕВЬЕВ

Порода: Тополь

Ступени толщины см	Количество деревьев по категориям состояния, шт.																Всего деревьев по ступеням толщины		
	I	II	III	IV		V		VI			ветровал, бурелом			аварийные деревья			шт.	в т.ч. подлежат рубке, %	
				НЗ	З	НЗ	З	НЗ	З	О	НЗ	З	О	НЗ	З	О			
1	2	3	4	5	6	7	8	9	10	11	12	13	14	15	16	17	18	19	
8																			
12																			
16			2															2	
20		2	5	3				1										11	9
24		2	5	5				1			1							14	14
28		3	7	8				2										20	10
32		6	7	8				1			1							23	9
36		2	9	7				1										19	11
40		2	9	5				2										18	11
42			1	2														3	
Итого шт.		17	45	38				8			2							110	10
Итого, %		15	41	35				7			2							100	9
Итого, от запаса %		14	42	35				7			2							100	9

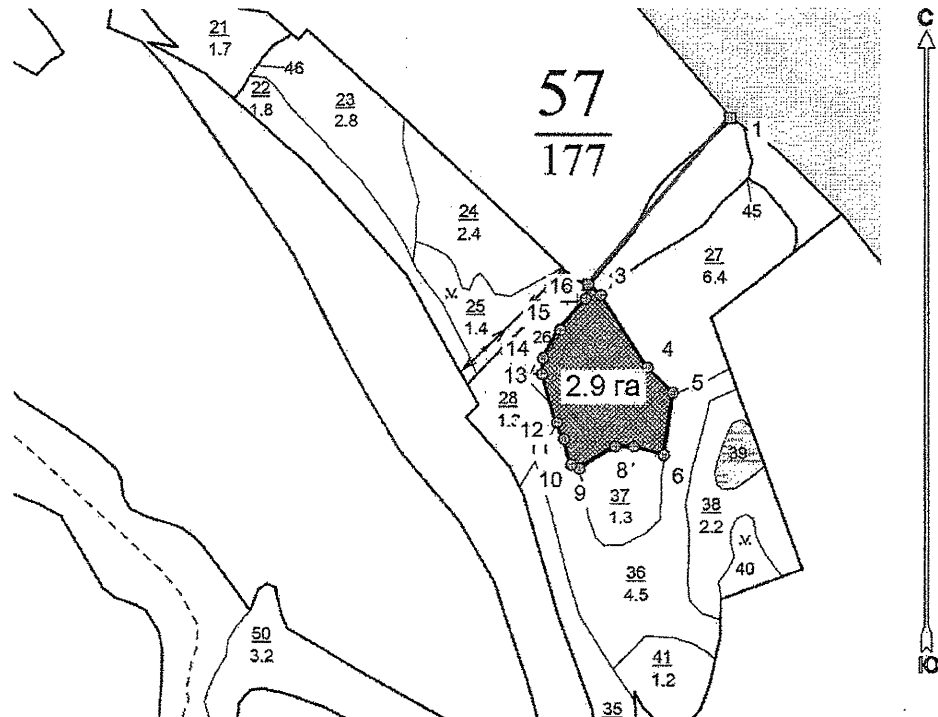
Примечание: НЗ - незаселенное, З - заселенное, О - отработанное вредителями.



Абрис участка

Волгоградская область
 : Среднеахтубинское лесничество
 : Среднеахтубинское участковое, лесной квартал № 57, таксационный выдел № 29, площадь лесосеки 2,9 га.

Масштаб 1:10000



Условные обозначения:

	Лесосеки
	Привязки
	Привязки неэксплуат. площадей
	Неэксплуатационные участки

Исполнитель: Резникова А.А.

(должность, фамилия, инициалы, дата, подпись)

* в таблицах приведены магнитные углы
 (магнитное склонение 0 / не задано)

ГИС «Лесные ресурсы» Formap 5
 1999-2017. Все права защищены.


Экспликация или координаты поворотных точек лесосеки:

Общая площадь: 2,9 га

Эксплуатационная площадь: 2,9 га

Номера точек	Координаты точки	Румбы линий	Длины линий
1 - 2	44° 55' 40"; 48° 41' 24";	ЮЗ 40,0°	313
2 - 3	44° 55' 30"; 48° 41' 16";	ЮВ 50,5°	24
	44° 55' 31"; 48° 41' 16";		
3 - 4	44° 55' 34"; 48° 41' 12";	ЮВ 32,5°	123
4 - 5	44° 55' 36"; 48° 41' 11";	ЮВ 44,5°	51
5 - 6	44° 55' 35"; 48° 41' 08";	ЮЗ 8,0°	90
6 - 7	44° 55' 33"; 48° 41' 09";	СЗ 73,5°	44
7 - 8	44° 55' 32"; 48° 41' 09";	СЗ 90,0°	26
	44° 55' 32"; 48° 41' 09";		
8 - 9	44° 55' 30"; 48° 41' 08";	ЮЗ 58,5°	60
9 - 10	44° 55' 29"; 48° 41' 08";	СЗ 63,5°	12
10 - 11	44° 55' 29"; 48° 41' 09";	СЗ 16,0°	38
11 - 12	44° 55' 28"; 48° 41' 10";	СЗ 23,5°	26
12 - 13	44° 55' 27"; 48° 41' 12";	СЗ 17,0°	73
13 - 14	44° 55' 27"; 48° 41' 13";	СВ 4,0°	23
14 - 15	44° 55' 28"; 48° 41' 14";	СВ 31,0°	48
15 - 16	44° 55' 30"; 48° 41' 16";	СВ 39,5°	57
16 - 2		СВ 9,0°	20

Исполнитель: Резникова А.А.

 Н. 12. 2017
(должность, фамилия, инициалы, дата, подпись)