

УТВЕРЖДАЮ:

Заместитель председателя комитета  
природных ресурсов, лесного хозяйства и  
экологии Волгоградской области

А.Н. Кузенко

«25» 01 2018 г.

Акт № 18/29-17  
лесопатологического обследования

лесных насаждений Светлоярского лесничества (лесопарка)

Волгоградской области (субъект РФ)

Акт исправлен по предписанию ДЛХ по ЮФО от 18.01.2018 № 17/2018

Способ лесопатологического обследования: 1. Визуальный

2. Инструментальный

Место проведения

Участковое лесничество	Урочище (дача)	Квартал (кварталы)	Выдел (выделы)	Площадь, га
Ново-Аксайское		16	18	4,6

Лесопатологическое обследование проведено на общей площади 3,0 га.

## 2. Инструментальное обследование лесного участка

2.1. Фактическая таксационная характеристика лесного насаждения соответствует (не соответствует) (нужное подчеркнуть) таксационному описанию. Причины несоответствия: Давность лесоустройства, не соответствует возраст, ср. высота, ср. диаметр, запас.

Ведомость лесных участков с выявленными несоответствиями таксационным описаниям приведена в приложении 1 к Акту.

2.2. Состояние насаждений: с нарушенной устойчивостью с утраченной устойчивостью

причины повреждения: Устойчивый низовой пожар 4-10 летней давности высокой интенсивности (868).

заселено (отработано) стволовыми вредителями

Вид вредителя	Порода	Встречаемость (% заселённых деревьев)	Степень заселения лесного насаждения (слабая, средняя, сильная)
нет			

Повреждено огнём

Вид пожара	Порода	Состояние корневых лап		Состояние корневой шейки		Подсушивание луба	
		процент повреждённых огнём корней	процент деревьев с данным повреждением	ожог корневой шейки по окружности (1/4; 2/4; 3/4; более 3/4)	процент деревьев с данным повреждением	по окружности (1/4; 2/4; 3/4; более 3/4)	процент деревьев с данным повреждением
<u>Устойчивый низовой пожар 4-10 летней давности высокой интенсивности</u>	<u>Ива</u>					<u>Более 3/4</u>	<u>100</u>

Поражено болезнями

Вид болезни	Порода	Встречаемость (% поражённых деревьев)	Степень поражения лесного насаждения (слабая, средняя, сильная)
нет			

2.3. Кв16 выд18 лп1 -3,0га. Выборке подлежит: - 100 % деревьев,  
в том числе:  
ослабленных     % (причины назначения)

сильно ослабленных \_\_\_ % (причины назначения)  
 усыхающие \_\_\_ % (причины назначения)  
 свежего сухостоя \_\_\_ %, в том числе: свежего ветровала \_\_\_ %  
 свежего бурелома \_\_\_ %  
 старого сухостоя \_\_\_ 100 \_\_\_ % в том числе: старого бурелома \_\_\_ %  
 старого ветровала \_\_\_ %  
 аварийных \_\_\_ %

2.4. Полнота лесного насаждения после уборки деревьев, подлежащих рубке, составит от \_\_\_ 0 \_\_\_  
 Критическая полнота для данной категории лесных насаждений составляет: 0,3

**ЗАКЛЮЧЕНИЕ**

С целью предотвращения негативных процессов или снижения ущерба от их воздействия назначено:

Участковое лесничество	Урочище (дача)	Квартал	Выдел	Площадь, выдела, га	Вид мероприятия	Площадь, мероприятия, га	Порода	Вырубный запас на выдел, кбм	Крайние сроки проведения
Ново-Аксайское		16	18	4,6	ССР	3,0	Ива	183	2018

Ведомость перечета деревьев назначенных в рубку и абрис лесного участка прилагаются (приложение 2 и 3 к Акту)

Меры по обеспечению возобновления - \_\_\_

Мероприятия, необходимые для предупреждения повреждения или поражения смежных насаждений: *Не допускается повреждение лесных насаждений, захлывание порубочными остатками смежных выделов, расположенных за пределами лесосеки.*

Сведения для расчёта степени повреждения:

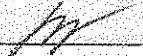
год образования старого сухостоя \_\_\_ 2011 \_\_\_ год ;

основная причина повреждения древесины: *Устойчивый низовой пожар 4-10 летней давности высокой интенсивности (868).*

Дата проведения обследований \_\_\_ 02.10.2017г. \_\_\_

Дата составления акта \_\_\_ 15.12.2017 \_\_\_

Исполнитель работ по проведению лесопатологических обследований:

ФИО \_\_\_ Киселева Т.В. \_\_\_ Подпись 

\*Раздел включается в акт, в случае проведения лесопатологического обследования инструментальным способом.

## Ведомость перечета деревьев назначенных в рубку

ВРЕМЕННАЯ ПРОБНАЯ ПЛОЩАДЬ № 1

Субъект Российской Федерации Волгоградская область  
Лесничество Светлоярское (лесопарк) Ново-Аксайское участковое Квартал 16 Выдел 18 ЛПП  
Площадь 3,0 га,  
Номер очага вредных организмов \_\_\_\_\_ Размер пробной площади 3,0 га  
Таксационная характеристика:  
Тип леса ВПГМ Состав 10ИВД Возраст 61 Бонитет 4  
Полнота 0,3 Запас на га 61 м3 Возобновление -  
Время и причина ослабления лесного насаждения: 2011г. Устойчивый низовой пожар 4-10  
летней давности высокой интенсивности (868).  
Тип очага вредных организмов: эпизодический, хронический (подчеркнуть)  
Фаза развития очага вредных организмов: начальная, нарастания численности, собственно  
вспышка, кризис (подчеркнуть)  
Состояние лесного насаждения, намечаемые мероприятия: Насаждение с утраченной  
устойчивость, (средняя категория состояния деревьев 5,0), требуется проведение сплошной  
санитарной рубки, с выборкой 100% от запаса.

Исполнитель работ по проведению лесопатологических обследований:

ФИО Киселева Т.В. Подпись   
Дата составления документа 02.10.2017г Телефон 8-88442-46-74-96

## ВЕДОМОСТЬ ПЕРЕЧЕТА ДЕРЕВЬЕВ

Порода: Ива

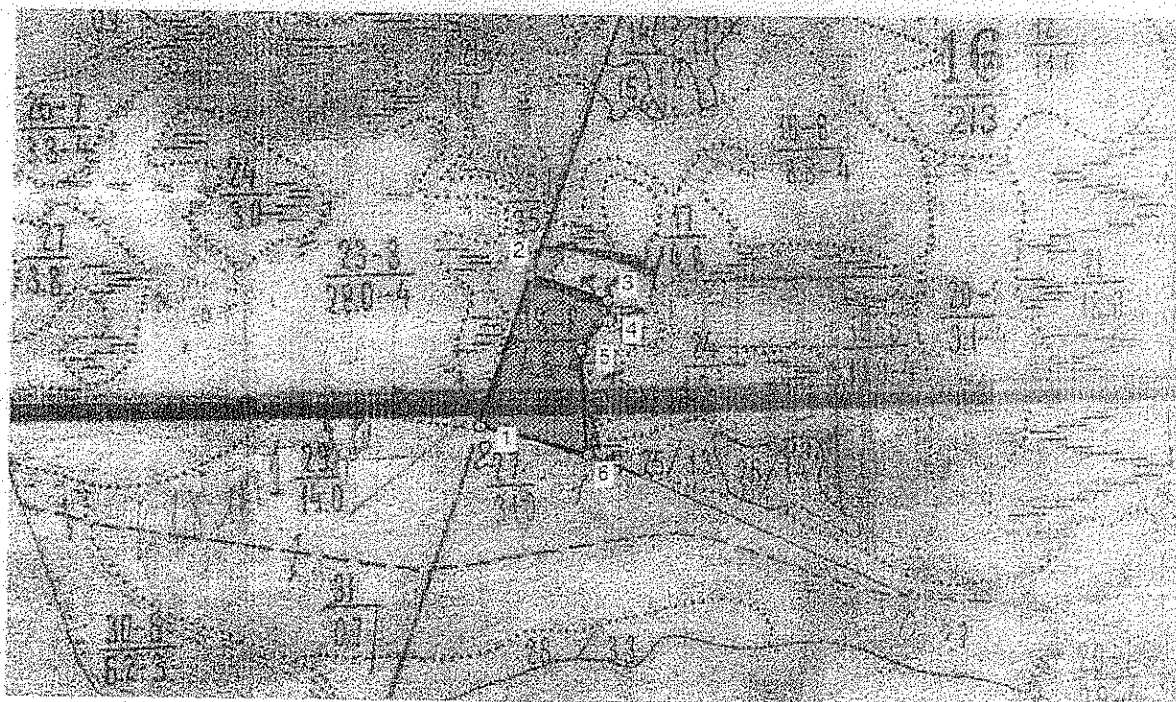
Ступени толщины см	Количество деревьев по категориям состояния, шт.																Всего деревьев по ступеням толщины	
	I	II	III	IV		V		VI			ветровал, бурелом			аварийные деревья			шт.	в т.ч. подлеж ат рубке, %
				НЗ	З	НЗ	З	НЗ	З	О	НЗ	З	О	НЗ	З	О		
1	2	3	4	5	6	7	8	9	10	11	12	13	14	15	16	17	18	19
20								20									20	100
24								30									30	100
28								36									36	100
32								66									66	100
36								43									43	100
40								35									35	100
44								26									26	100
48								14									14	100
Итого, шт.								270									270	100
Итого, %								100									100	100
Итого, м3								183									183	183
Итого, % от запаса								100									100	100

Примечание: НЗ - незаселенное, З - заселенное, О - отработанное вредителями.



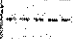
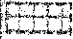
### Абрис участка

: Волгоградская область  
 : Светлоярское  
 : Ново-Аксайское, лесной квартал № 16, таксационный выдел № 18, площадь  
 лесосеки 3,0 га.

Масштаб 1:10000



Условные обозначения:

	Лесосеки
	Приезжки
	Приезжки неэксплуат. площадей
	Неэксплуатационные участки

Исполнитель: инженер-лесопатолог, Киселева Т.В.

(должность, фамилия, инициалы, дата, подпись)

\* в таблицах приведены магнитные углы  
(магнитное склонение 0 / не задано)

ГИС «Лесное хозяйство Волгоград»  
1999-2017 Все права защищены.

Экспликация или координаты поворотных точек лесосеки:

Общая площадь: 4,2 га

Эксплуатационная площадь: 3,0 га

Номера точек	Координаты точки	Румбы линии	Длина линии
1-2	43° 03' 08" 48° 03' 47"	СВ 17,5°	234
2-3	43° 03' 13" 48° 03' 51"	ЮВ 73,0°	120
3-4	43° 03' 18" 48° 03' 49"	ЮВ 3,0°	30
4-5	43° 03' 18" 48° 03' 48"	ЮЗ 44,0°	58
5-6	43° 03' 16" 48° 03' 47"	ЮВ 4,5°	158
6-1	43° 03' 17" 48° 03' 47"	СЗ 75,5°	165

Исполнитель: инженер-лесопатолог, Киселева Т.В.

(должность, фамилия, инициалы, дата, подпись)

*Т.В. Киселева* 05.10.2018