

УТВЕРЖДАЮ:

Заместитель председателя комитета
природных ресурсов, лесного хозяйства и
экологии Волгоградской области

А.Н. Кузенко

«29»

12

2017 г.

Акт
лесопатологического обследования № 40-17

лесных насаждений Руднянского лесничества (лесопарка)

Волгоградской области (субъект РФ)

Способ лесопатологического обследования: 1. Визуальный

2. Инструментальный

Место проведения

| Участковое лесничество | Урочище (дача)* | Квартал (кварталы) | Выдел (выделы) | Площадь, га |
|------------------------|-----------------|--------------------|----------------|-------------|
| Еланское | | 14 | 18 | 20,0 |
| Еланское | | 61 | 3 | 18,0 |

Лесопатологическое обследование проведено на общей площади 38,0 га.

2. Инструментальное обследование лесного участка

2.1. Фактическая таксационная характеристика лесного насаждения соответствует (не соответствует) (нужное подчеркнуть) таксационному описанию. Причины несоответствия давность лесоустройства. Не соответствуют: состав, возраст, высота, диаметр, полнота, запас насаждения.

Ведомость лесных участков с выявленными несоответствиями таксационным описаниям приведена в приложении 1 к Акту.

2.2. Состояние насаждений с нарушенной устойчивостью с утраченной устойчивостью

причины повреждения:

измененные уровни грунтовых вод

В том числе:

заселено (отработано) стволовыми вредителями

| Вид вредителя | Порода | Встречаемость (% заселённых деревьев) | Степень заселения лесного насаждения (слабая, средняя, сильная) |
|---------------|--------|---------------------------------------|---|
| - | - | - | - |

Повреждено огнём

| Вид пожара | Порода | Состояние корневых лап | | Состояние корневой шейки | | Подсушивание луба | |
|------------|--------|-----------------------------------|--|--|--|--|--|
| | | процент повреждённых огнём корней | процент деревьев с данным повреждением | ожог корневой шейки по окружности (1/4, 2/4, 3/4, более 3/4) | процент деревьев с данным повреждением | по окружности (1/4, 2/4, 3/4, более 3/4) | процент деревьев с данным повреждением |
| - | - | - | - | - | - | - | - |

Поражено болезнями

| Вид болезни | Порода | Встречаемость (% поражённых деревьев) | Степень поражения лесного насаждения (слабая, средняя, сильная) |
|-------------|--------|---------------------------------------|---|
| - | - | - | - |

2.3. Выборке подлежит 9 % деревьев (4% от запаса) в кв.61 вид 3

8% деревьев (4% от запаса) в кв.14 вид 18

в том числе:

ослабленных _____ % (причины назначения)

сильно ослабленных _____ % (причины назначения)

усыхающих _____ % (причины назначения)

свежего сухостоя _____ %.

в том числе: свежего ветровала _____ %

свежего бурелома _____ %

старого сухостоя 9 % деревьев (4% от запаса) в кв.61 выд.3

8% деревьев (4% от запаса) в кв.14 выд.18

в том числе: старого бурелома _____ %

старого ветровала _____ %

аварийных _____ %

2.4. Полнота лесного насаждения после уборки деревьев, подлежащих рубке, составит _____.
Критическая полнота для данной категории лесных насаждений составляет 0,3.

ЗАКЛЮЧЕНИЕ

С целью предотвращения негативных процессов или снижения ущерба от их воздействия назначено:

| Участковое лесничество | Урочище (дача) | Квар-гал | Вы-дел | Площадь выдела, га | Вид мероприя-тия | Площадь мероприя-тия, га | По-рода | Запас на выдел, км | Крайние сроки проведения |
|------------------------|----------------|----------|--------|--------------------|------------------|--------------------------|---------|--------------------|--------------------------|
| Еланское | | 14 | 18 | 20.0 | - | - | - | - | - |
| Еланское | | 61 | 3 | 18.0 | - | - | - | - | - |

Ведомость перечета деревьев назначенных в рубку и абрис лесного участка прилагаются (приложение 2 и 3 к Акту)

Меры по обеспечению возобновления: обеспечение возобновления не требуется.

Мероприятия, необходимые для предупреждения повреждения или поражения смежных насаждений: угрозы повреждения или поражения смежных насаждений нет.

Сведения для расчёта степени повреждения:

год образования старого сухостоя 2014-2016 гг.

Основная причина повреждения древесины: изменение уровня грунтовых вод.

Дата проведения обследований 29 сентября 2017 год.

Дата составления акта 21.12.2017г.

Исполнитель работ по проведению лесопатологических обследований:

ФИО Хитрик В.А.

Подпись *Хитрик*

*Раздел включается в акт, в случае проведения лесопатологического обследования инструментальным способом.

Ведомость лесных участков с выявленными несоответствиями таксационным описаниям

| Источник данных | Год проведения лесосурьеза | Номер квартала | Номер выдела | Площадь выдела, га | Целевое назначение лесов | Категория защитных лесов | Номер лесопатологического выдела | Площадь выдела лесопатологического выдела | Тип леса | Таксационная характеристика | | | | | | | Заложено круговых площадок, лент | Общая площадь, га | | |
|-----------------|----------------------------|----------------|--------------|--------------------|--------------------------|--------------------------|----------------------------------|---|----------|-----------------------------|--------|--------------|-------------------|---------------------|----------|-----|----------------------------------|-------------------|--------------|---------|
| | | | | | | | | | | состав | порода | возраст, лет | средняя высота, м | средний диаметр, см | тип леса | ТУМ | | | полнота | бонитет |
| ГО | 1995 | 14 | 18 | 20,0 | защитные | 142 | | | 9ДЮС | Д | 55 | 17 | 24 | ДТРК | ЕЗП | 0,7 | 3 | 150 | | |
| Ф | 2017 | 14 | 18 | 20,0 | защитные | 142 | 20,0 | | 10Д | Д | 77 | 18 | 28 | ДТРК | ЕЗП | 0,8 | 3 | 180 | 12 (кругов.) | |
| ГО | 1995 | 61 | 3 | 18,0 | защитные | 142 | | | 9Д1П | Д | 50 | 16 | 22 | ДЖКР | ФЗ | 0,5 | 3 | 100 | | |
| Ф | 2017 | 61 | 3 | 18,0 | защитные | 142 | 18,0 | | 10Д | Д | 72 | 17 | 24 | ДЖКР | ФЗ | 0,6 | 3 | 130 | 3 (лент) | 1,6 |

ГО – таксационные описания Ф – фактическая характеристика лесного населения

Исполнитель работ по проведению лесопатологических обследований

ФИО Хитрик В.А.

Подпись *Хитрик*

Ведомость перечета деревьев назначенных в рубку**ВРЕМЕННАЯ ПРОБНАЯ ПЛОЩАДЬ N 1**

Субъект Российской Федерации Волгоградская область.

Лесничество (лесопарк) Руднянское Квартал 61 Выдел 3.

Площадь 18,0 га.

Номер очага вредных организмов Размер пробной площади – 0,48 га

Таксационная характеристика:

тип леса ДККР; состав 10Д; возраст 72; бонитет 3;

полнота 0,6; запас на га 130 м³; возобновление ;

Время и причина ослабления лесного насаждения:

2014-2016 годы, изменение уровня грунтовых вод.

Тип очага вредных организмов: эпизодический, хронический (подчеркнуть).

Фаза развития очага вредных организмов: начальная, нарастания численности, собственно вспышка, кризис (подчеркнуть).

Состояние лесного насаждения, намечаемые мероприятия:

Лесное насаждение здоровое (средняя категория состояния -1,19). Доля погибших деревьев 8% (3% от запаса). Санитарно-оздоровительные мероприятия не требуются.

Исполнитель работ по проведению лесопатологического обследования:

ФИО Хитрик Владимир Анатольевич

Подпись Хитрик

Дата составления документа 29.07.2017 год Телефон 8-937-728-06-25

ВРЕМЕННАЯ ПРОБНАЯ ПЛОЩАДЬ N 2

Субъект Российской Федерации Волгоградская область.

Лесничество (лесопарк) Руднянское Квартал 61 Выдел 3.

Площадь 18,0 га.

Номер очага вредных организмов . Размер пробной площади 0,48 га.

Таксационная характеристика:

тип леса ДККР; состав 10Д; возраст 72; бонитет 3;

полнота 0,6; запас на га 130м³; возобновление .

Время и причина ослабления лесного насаждения:

2014-2016 годы, изменение уровня грунтовых вод.

Тип очага вредных организмов: эпизодический, хронический (подчеркнуть).

Фаза развития очага вредных организмов: начальная, нарастания численности, собственно вспышка, кризис (подчеркнуть).

Состояние лесного насаждения, намечаемые мероприятия:

Лесное насаждение здоровое (средняя категория состояния 1.3). Доля погибших деревьев 10% (5% от запаса). Санитарно-оздоровительные мероприятия не требуются.

Исполнитель работ по проведению лесопатологического обследования:

ФИО Хитрик Владимир Анатольевич

Подпись Хитрик

Дата составления документа 29.09, 2017 год. Телефон 8-937-728-06-25

ВЕДОМОСТЬ ПЕРЕЧЕТА ДЕРЕВЬЕВ

Порода: Дуб

| Ступени толщины см | Количество деревьев по категориям состояния, шт. | | | | | | | | | | | | | | | Всего деревьев по ступеням толщины | | |
|--------------------------|--|----|-----|----|---|----|---|----|----|----|---------------------|----|----|----------------------|----|--|-----|--|
| | I | II | III | IV | | V | | VI | | | ветроза- бурелом | | | аварийные деревья | | | шт. | в том числе подлежа т рубке, шт% |
| | | | | НЗ | З | НЗ | З | НЗ | З | О | НЗ | З | О | НЗ | З | О | | |
| 1 | 2 | 3 | 4 | 5 | 6 | 7 | 8 | 9 | 10 | 11 | 12 | 13 | 14 | 15 | 16 | 17 | 18 | 19 |
| 8 | | | | | | | | | | | | | 1 | | | | 1 | 1/100 |
| 12 | 12 | | | | | | | | | | | | 4 | | | | 16 | 4/25 |
| 16 | 22 | | | | | | | | | | | | 5 | | | | 27 | 5/18 |
| 20 | 28 | 1 | | | | | | | | | | | 5 | | | | 34 | 5/15 |
| 24 | 40 | 1 | | | | | | | | | | | 2 | | | | 43 | 2/5 |
| 28 | 33 | 4 | | | | | | | | | | | | | | | 37 | |
| 32 | 4 | 4 | | | | | | | | | | | | | | | 8 | |
| 36 | 3 | | | | | | | | | | | | | | | | 3 | |
| 40 | 2 | | | | | | | | | | | | | | | | 2 | |
| Итого, шт | 144 | 10 | | | | | | | | | | | 17 | | | | 171 | 17 |
| Итого, % | 84 | 6 | | | | | | | | | | | 10 | | | | 100 | 10 |
| Итого, м | 53 | 6 | | | | | | | | | | | 3 | | | | 62 | 3 |
| Итого, % от запаса | 85 | 10 | | | | | | | | | | | 5 | | | | 100 | 5 |

ВРЕМЕННАЯ ПРОБНАЯ ПЛОЩАДЬ N 3

Субъект Российской Федерации Волгоградская область.
Лесничество (лесопарк) Руднянское Квартал 61 Выдел 3.

Площадь 18,0 га.

Номер очага вредных организмов . Размер пробной площади – 0,48 га

Таксационная характеристика:

тип леса ДККР; состав 10Д; возраст 72; бонитет 3;

полнота 0,6; запас на га 130 м³; возобновление : -

Время и причина ослабления лесного насаждения:

2014-2016 годы, изменение уровня грунтовых вод.

Тип очага вредных организмов: эпизодический, хронический (подчеркнуть).

Фаза развития очага вредных организмов: начальная, нарастания численности, собственно вспышка, кризис (подчеркнуть).

Состояние лесного насаждения, намечаемые мероприятия:

Лесное насаждение здоровое (средняя категория состояния 1,32). Доля погибших деревьев 9% (4% от запаса). Санитарно-оздоровительные мероприятия не требуются.

Исполнитель работ по проведению лесопатологического обследования:

ФИО Хитрик Владимир Анатольевич

Подпись Хитрик

Дата составления документа 29.09.2017 год. Телефон 8-937-728-06-25

ВРЕМЕННАЯ ПРОБНАЯ ПЛОЩАДЬ N 1

Субъект Российской Федерации Волгоградская область.

Лесничество (лесопарк) Руднянское Квартал 14 Выдел 18.

Площадь 20,0 га.

Номер очага вредных организмов . Размер пробной площади – круговая
реласкопическая площадка

Таксационная характеристика:

тип леса ДТРК; состав 10Д; возраст 77; бонитет 3;

полнота 0,8; запас на га 180м³; возобновление : -

Время и причина ослабления лесного насаждения:

2014-2016 гг., изменение уровня грунтовых вод.

Тип очага вредных организмов: эпизодический, хронический (подчеркнуть).

Фаза развития очага вредных организмов: начальная, нарастания численности, собственно вспышка, кризис (подчеркнуть).

Состояние лесного насаждения, намечаемые мероприятия:

Лесное насаждение здоровое (средняя категория состояния 1.32). Доля погибших деревьев 10% (3% от запаса). Санитарно-оздоровительные мероприятия не требуются.

Исполнитель работ по проведению лесопатологического обследования:

ФИО Хитрик Владимир Анатольевич

Подпись



Дата составления документа 29.04, 2017 год Телефон 8-937-728-06-25

ВРЕМЕННАЯ ПРОБНАЯ ПЛОЩАДЬ N 2

Субъект Российской Федерации Волгоградская область.

Лесничество (лесопарк) Руднянское Квартал 14 Выдел 18.

Площадь 20,0 га.

Номер очага вредных организмов . Размер пробной площади — круговая
реласкопическая площадка

Таксационная характеристика:

тип леса ДТРК; состав 10Д; возраст 77; бонитет 3;

полнота 0,8; запас на га 180 м³; возобновление ;

Время и причина ослабления лесного насаждения:

2014-2016 гг., изменение уровня грунтовых вод.

Тип очага вредных организмов: эпизодический, хронический (подчеркнуть).

Фаза развития очага вредных организмов: начальная, нарастания численности, собственно вспышка, кризис (подчеркнуть).

Состояние лесного насаждения, намечаемые мероприятия:

Лесное насаждение здоровое (средняя категория состояния 1,43). Доля погибших деревьев 10% (6% от запаса). Санитарно-оздоровительные мероприятия не требуются.

Исполнитель работ по проведению лесопатологического обследования:

ФИО Хитрик Владимир Анатольевич

Подпись Хитрик

Дата составления документа 29.09.2017 год Телефон 8-937-728-06-25

ВРЕМЕННАЯ ПРОБНАЯ ПЛОЩАДЬ N 3

Субъект Российской Федерации Волгоградская область.

Лесничество (лесопарк) Руднянское Квартал 14 Выдел 18.

Площадь 20,0 га.

Номер очага вредных организмов . Размер пробной площади — круговая
реласкопическая площадка

Таксационная характеристика:

тип леса ДТРК; состав 10Д; возраст 77; бонитет 3;

полнота 0,8; запас на га 180м³; возобновление : -

Время и причина ослабления лесного насаждения:

2014-2016 гг., изменение уровня грунтовых вод

Тип очага вредных организмов: эпизодический, хронический (подчеркнуть).

Фаза развития очага вредных организмов: начальная, нарастания численности, собственно вспышка, кризис (подчеркнуть).

Состояние лесного насаждения, намечаемые мероприятия:

Лесное насаждение здоровое (средняя категория состояния 1,35). Доля погибших деревьев 16% (5% от запаса). Санитарно-оздоровительные мероприятия не требуются.

Исполнитель работ по проведению лесопатологического обследования:

ФИО Хитрик Владимир Анатольевич

Подпись Хитрик

Дата составления документа 29.09.2017 год Телефон 8-937-728-06-25

ВРЕМЕННАЯ ПРОБНАЯ ПЛОЩАДЬ N 4

Субъект Российской Федерации Волгоградская область.

Лесничество (лесопарк) Руднянское Квартал 14 Выдел 18.

Площадь 20,0 га.

Номер очага вредных организмов . Размер пробной площади – круговая
реласкопическая площадка

Таксационная характеристика:

тип леса ДТРК; состав 10Д; возраст 77; бонитет 3;

полнота 0,8; запас на га 180м³; возобновление -

Время и причина ослабления лесного насаждения:

2014-2016 гг., изменение уровня грунтовых вод.

Тип очага вредных организмов: эпизодический, хронический (подчеркнуть).

Фаза развития очага вредных организмов: начальная, нарастания численности, собственно вспышка, кризис (подчеркнуть).

Состояние лесного насаждения, намечаемые мероприятия:

Лесное насаждение здоровое (средняя категория состояния 1,48). Доля погибших деревьев 11% (5% от запаса). Санитарно-оздоровительные мероприятия не требуются.

Исполнитель работ по проведению лесопатологического обследования:

ФИО Хитрик Владимир Анатольевич Подпись Хитрик

Дата составления документа 29.09.2017 год Телефон 8-937-728-06-25

ВРЕМЕННАЯ ПРОБНАЯ ПЛОЩАДЬ N 5

Субъект Российской Федерации Волгоградская область.

Лесничество (лесопарк) Руднянское Квартал 14 Выдел 18.

Площадь 20,0 га.

Номер очага вредных организмов . Размер пробной площади – круговая
реласкопическая площадка

Таксационная характеристика:

тип леса ДТРК; состав 10Д, возраст 77; бонитет 3;

полнота 0,8; запас на га 180м³; возобновление : -

Время и причина ослабления лесного насаждения:

2014-2016 гг., изменение уровня грунтовых вод.

Тип очага вредных организмов: эпизодический, хронический (подчеркнуть).

Фаза развития очага вредных организмов: начальная, нарастания численности, собственно вспышка, кризис (подчеркнуть).

Состояние лесного насаждения, намечаемые мероприятия:

Лесное насаждение здоровое (средняя категория состояния I, 17). Погибших деревьев нет. Санитарно-оздоровительные мероприятия не требуются.

Исполнитель работ по проведению лесопатологического обследования:

ФИО Хитрик Владимир Анатольевич

Подпись Хитрик

Дата составления документа 29.09.2017 год Телефон 8-937-728-06-25

ВРЕМЕННАЯ ПРОБНАЯ ПЛОЩАДЬ N 6

Субъект Российской Федерации Волгоградская область.

Лесничество (лесопарк) Руднянское Квартал 14 Выдел 18.

Площадь 20,0 га.

Номер очага вредных организмов . Размер пробной площади — круговая
реласкопическая площадка

Таксационная характеристика:

тип леса ДТРК; состав 10Д; возраст 77; бонитет 3;

полнота 0,8; запас на га 180 м³; возобновление: -

Время и причина ослабления лесного насаждения:

2014-2016 гг., изменение уровня грунтовых вод.

Тип очага вредных организмов: эпизодический, хронический (подчеркнуть).

Фаза развития очага вредных организмов: начальная, нарастания численности, собственно вспышка, кризис (подчеркнуть).

Состояние лесного насаждения, намечаемые мероприятия:

Лесное насаждение здоровое (средняя категория состояния 1.41). Доля погибших деревьев 14% (6% от запаса). Санитарно-оздоровительные мероприятия не требуются.

Исполнитель работ по проведению лесопатологического обследования:

ФИО Хитрик Владимир Анатольевич Подпись Хитрик

Дата составления документа 24.09.2017 год Телефон 8-937-728-06-25

ВРЕМЕННАЯ ПРОБНАЯ ПЛОЩАДЬ N 7

Субъект Российской Федерации Волгоградская область.

Лесничество (лесопарк) Руднянское Квартал 14 Выдел 18.

Площадь 20,0 га.

Номер очага вредных организмов . Размер пробной площади – круговая реласкопическая площадка

Таксационная характеристика:

тип леса ДТРК; состав 10Д; возраст 77; бонитет 3;

полнота 0,8; запас на га 180 м³; возобновление: -

Время и причина ослабления лесного насаждения:

2014-2016 гг., изменение уровня грунтовых вод.

Тип очага вредных организмов: эпизодический, хронический (подчеркнуть).

Фаза развития очага вредных организмов: начальная, нарастания численности, собственно вспышка, кризис (подчеркнуть).

Состояние лесного насаждения, намечаемые мероприятия:

Лесное насаждение здоровое (средняя категория состояния 1.4) Доля погибших деревьев 9% (7% от запаса). Санитарно-оздоровительные мероприятия не требуются.

Исполнитель работ по проведению лесопатологического обследования:

ФИО Хитрик Владимир Анатольевич Подпись Хитрик

Дата составления документа 29.09.2017 год Телефон 8-937-728-06-25

ВРЕМЕННАЯ ПРОБНАЯ ПЛОЩАДЬ N 8

Субъект Российской Федерации Волгоградская область.

Лесничество (лесопарк) Руднянское. Квартал 14 Выдел 18.

Площадь 20,0 га.

Номер очага вредных организмов Размер пробной площади – круговая
реласкопическая площадка

Таксационная характеристика:

тип леса ДТРК; состав 10Д; возраст 77; бонитет 3;

полнота 0,8; запас на га 180 м³; возобновление : -

Время и причина ослабления лесного насаждения:

2014-2016 гг., изменение уровня грунтовых вод.

Тип очага вредных организмов: эпизодический, хронический (подчеркнуть).

Фаза развития очага вредных организмов: начальная, нарастания численности, собственно вспышка, кризис (подчеркнуть).

Состояние лесного насаждения, намечаемые мероприятия:

Лесное насаждение здоровое (средняя категория состояния 1,39). Доля погибших деревьев 11% (3% от запаса). Санитарно-оздоровительные мероприятия не требуются.

Исполнитель работ по проведению лесопатологического обследования:

ФИО Хитрик Владимир Анатольевич

Подпись Хитрик

Дата составления документа 29.09 2017 год. Телефон 8-937-728-06-25

ВРЕМЕННАЯ ПРОБНАЯ ПЛОЩАДЬ N 9

Субъект Российской Федерации Волгоградская область.

Лесничество (лесопарк) Руднянское Квартал 14 Выдел 18.

Площадь 20,0 га.

Номер очага вредных организмов . Размер пробной площади — круговая
реласкопическая площадка

Таксационная характеристика:

тип леса ДТРК; состав 10Д; возраст 77; бонитет 3;

полнота 0,8; запас на га 180 м³; возобновление: -

Время и причина ослабления лесного насаждения:

2014-2016 гг., изменение уровня грунтовых вод.

Тип очага вредных организмов: эпизодический, хронический (подчеркнуть).

Фаза развития очага вредных организмов: начальная, нарастания численности, собственно вспышка, кризис (подчеркнуть).

Состояние лесного насаждения, намечаемые мероприятия:

Лесное насаждение здоровое (средняя категория состояния 1,42). Поля погибших деревьев 11% (6% от запаса). Санитарно-оздоровительные мероприятия не требуются.

Исполнитель работ по проведению лесопатологического обследования:

ФИО Хитрик Владимир Анатольевич

Подпись Хитрик

Дата составления документа 29.09.2017 год. Телефон 8-937-728-06-25

ВРЕМЕННАЯ ПРОБНАЯ ПЛОЩАДЬ N 10

Субъект Российской Федерации Волгоградская область.

Лесничество (лесопарк) Руднянское Квартал 14 Выдел 18.

Площадь 20,0 га.

Номер очага вредных организмов . Размер пробной площади — круговая
реласкопическая площадка

Таксационная характеристика:

тип леса ДТРК; состав 10Д; возраст 77; бонитет 3;

полнота 0,8; запас на га 180 м³; возобновление: -

Время и причина ослабления лесного насаждения:

2014-2016 гг. изменение уровня грунтовых вод.

Тип очага вредных организмов: эпизодический, хронический (подчеркнуть).

Фаза развития очага вредных организмов: начальная, нарастания численности, собственно вспышка, кризис (подчеркнуть).

Состояние лесного насаждения, намечаемые мероприятия:

Лесное насаждение здоровое (средняя категория состояния 1,45). Доля погибших деревьев 16% (5% от запаса). Санитарно-оздоровительные мероприятия не требуются.

Исполнитель работ по проведению лесопатологического обследования:

ФИО Хитрик Владимир Анатольевич

Подпись Хитрик

Дата составления документа 29.09.2017 год Телефон 8-937-728-06-25

ВРЕМЕННАЯ ПРОБНАЯ ПЛОЩАДЬ N 11

Субъект Российской Федерации Волгоградская область.

Лесничество (лесопарк) Руднянское Квартал 14 Выдел 18.

Площадь 20,0 га.

Номер очага вредных организмов . Размер пробной площади — круговая
реласкопическая площадка

Таксационная характеристика:

тип леса ДТРК; состав 10Д; возраст 77; бонитет 3;

полнота 0,8; запас на га 180 м³; возобновление: -

Время и причина ослабления лесного насаждения:

2014-2016 гг., изменение уровня грунтовых вод.

Тип очага вредных организмов: эпизодический, хронический (подчеркнуть).

Фаза развития очага вредных организмов: начальная, нарастания численности, собственно вспышка, кризис (подчеркнуть).

Состояние лесного насаждения, намечаемые мероприятия:

Лесное насаждение здоровое (средняя категория состояния 1.25). Погибших деревьев нет. Санитарно-оздоровительные мероприятия не требуются.

Исполнитель работ по проведению лесопатологического обследования:

ФИО Хитрик Владимир Анатольевич Подпись Хитрик

Дата составления документа 29.09.2017 год Телефон 8-937-728-06-25

ВРЕМЕННАЯ ПРОБНАЯ ПЛОЩАДЬ N 12

Субъект Российской Федерации Волгоградская область.

Лесничество (лесопарк) Руднянское Квартал 14 Выдел 18.

Площадь 20,0 га.

Номер очага вредных организмов . Размер пробной площади – круговая
реласкопическая площадка

Таксационная характеристика:

тип леса ДТРК; состав 10Д; возраст 77; бонитет 3;

полнота 0,8; запас на га 180 м³; возобновление : -

Время и причина ослабления лесного насаждения:

2014-2016 гг., изменение уровня грунтовых вод.

Тип очага вредных организмов: эпизодический, хронический (подчеркнуть).

Фаза развития очага вредных организмов: начальная, нарастания численности, собственно вспышка, кризис (подчеркнуть).

Состояние лесного насаждения, намечаемые мероприятия:

Лесное насаждение здоровое (средняя категория состояния 1,36). Доля погибших деревьев 9% (6% от запаса). Санитарно-оздоровительные мероприятия не требуются.

Исполнитель работ по проведению лесопатологического обследования:

ФИО Хитрик Владимир Анатольевич

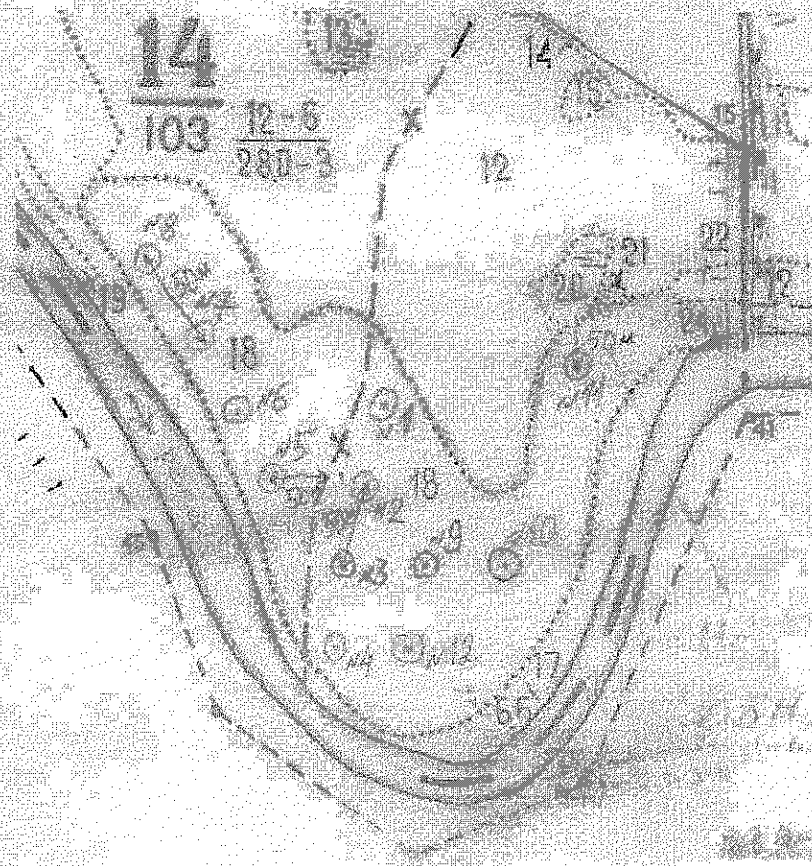
Подпись



Дата составления документа 29.09.2017 год Телефон 8-937-728-06-25

Абрис участка ЛПО Руднянское лесничество, Еланское участковое лесничество кв.14
выд.18 площадь 20,0 га.

M 1:10000



- Условные обозначения:
- граница участка ЛПО
 - ⊙ м/к контрольные площадки и их номер
 - ← 50 м → расстояние между контрольными площадками
 - == дорога
 - границы выделов

| Номер выдела | Ленты (круговой площадки) перечёта | | | | |
|--------------|------------------------------------|----------|-----------|-----------|-------------|
| | № ленты (площадки) | длина, м | ширина, м | радиус, м | площадь, га |
| | | | | | |
| | | | | | |
| | | | | | |

| Номера круговых площадок | Координаты | Румбы линий | Длина, м |
|--------------------------|------------------------------|-------------|----------|
| 1 | N50°56'08,6" E43°42'00,8" | | |
| 2 | N50°56'02,9" E43°41'58,2" | | |
| 3 | N50°56'01,6" E43°41'57,1" | | |
| 4 | N50°55'59,9" E43°41'56,4" | | |
| 5 | N50°56'07,3" E43°41'54,8" | | |
| 6 | N50°56'10,4" E43°41'51,1" | | |
| 7 | N50°56'14,3" E43°41'48,1" | | |
| 8 | N50°56'20,6" E43°41'41,5" | | |
| 9 | N50°56'04,5" E43°42'01,9" | | |
| 10 | N50°56'04,8" E43°42'09,6" | | |
| 11 | N50°56'10,0" E43°42'14,7" | | |
| 12 | N50°55'59,6" E43°42'02,9" | | |

Исполнитель работ по проведению лесопатологических обследований:

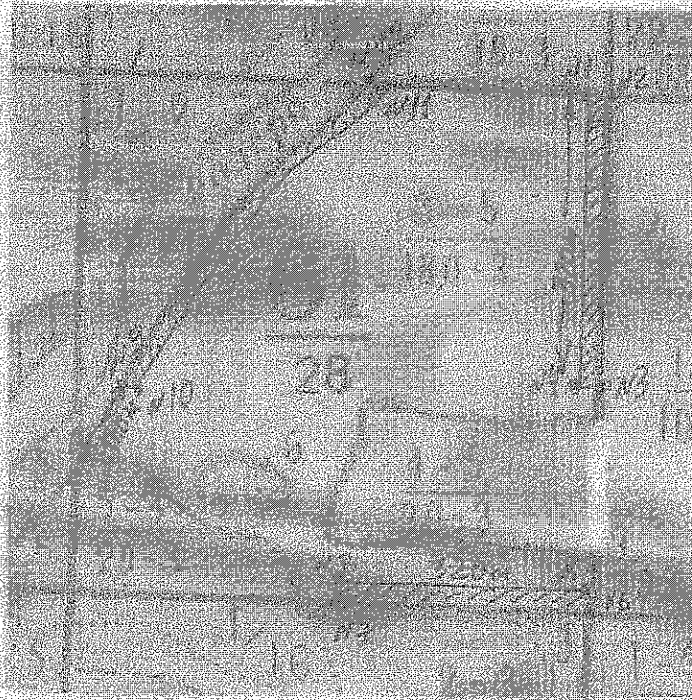
ФИО Хитрик В.А.

Подпись *Хитрик*

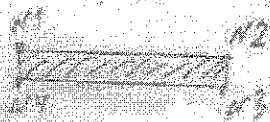
Дата составления документа 4 сентября 2017 год Телефон 8 937 728 06 25

Абрис участка ЛПО Руднянское лесничество, Еланское участковое лесничество кв.61
выд.3 площадь 18,0 га.

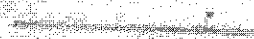
M 1:10000



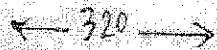
Условные обозначения.



Ленты перечета
с привязками точек
углов



Границы ЛПО участка



Длина ленты
(ширина 5м)

| Номер выдела | Ленты (круговой площадки) перечёта | | | | площадь, га |
|--------------|------------------------------------|----------|-----------|-----------|-------------|
| | № ленты (площадки) | длина, м | ширина, м | радиус, м | |
| 3 | 1 | 320 | 15 | | 0,48 |
| 3 | 2 | 320 | 15 | | 0,48 |
| 3 | 3 | 320 | 15 | | 0,48 |

| Номера точек | Координаты | Румбы линий | Длина, м |
|--------------|------------------------------|-------------|----------|
| 1 | N50°53'36,8" E43°51'03,2" | | |
| 2 | N50°53'36,6" E43°51'04,1" | | |
| 3 | N50°53'26,4" E43°51'02,6" | | |
| 4 | N50°53'26,4" E43°51'02,3" | | |
| 5 | N50°53'21,8" E43°51'00,2" | | |
| 6 | N50°53'21,5" E43°51'00,1" | | |
| 7 | N50°53'21,7" E43°50'44,2" | | |
| 8 | N50°53'22,3" E43°50'44,4" | | |
| 9 | N50°53'30,6" E43°50'33,4" | | |
| 10 | N50°53'30,2" E43°50'33,8" | | |
| 11 | N50°53'37,3" E43°50'46,3" | | |
| 12 | N50°53'37,8" E43°50'45,7" | | |

Исполнитель работ по проведению лесопатологических обследований:

ФИО Хитрик В.А.

Подпись *Хитрик*

Дата составления документа 29 сентября 2017 г. Телефон 8 937 728 06 25