

УТВЕРЖДАЮ:

Заместитель председателя комитета  
природных ресурсов, лесного  
хозяйства и экологии Волгоградской  
области

А.Н. Кузенко

«28»

12

2017 г.

АКТ

лесопатологического обследования №36-17

лесных насаждений Руднянского лесничества (лесопарка)

Волгоградской области (субъект РФ)

Способ лесопатологического обследования: 1. Визуальный

2. Инструментальный

Место проведения

Участковое лесничество	Урочище (дача)	Квартал (кварталы)	Выдел (выделы)	Площадь, га
Руднянское		4	32	2,1

Лесопатологическое обследование проведено на общей площади 2,1 га.

2. Инструментальное обследование лесного участка

2.1. Фактическая таксационная характеристика лесного насаждения соответствует (не соответствует) (нужное подчеркнуть) таксационному описанию. Причины несоответствия: давность лесоустройства. Не соответствующ. возраст, ср. высота, ср. диаметр, запас.

Ведомость лесных участков с выявленными несоответствиями таксационным описаниям приведена в приложении 1 к Акту.

2.2. Состояние насаждений: с нарушенной устойчивостью   
с утраченной устойчивостью

причины повреждения: Изменение уровня грунтовых вод под воздействием почвенно-климатических факторов, повреждение стволов бобрами, стволовые гнили, воздействие циклонических и ураганных ветров прошлых лет, повлекшие слом стволов деревьев.

В том числе:

заселено (отработано) стволовыми вредителями

Вид вредителя	Порода	Встречаемость (% заселённых деревьев)	Степень заселения лесного насаждения (слабая, средняя, сильная)
-	-	-	-

Повреждено огнём

Вид пожара	Порода	Состояние корневых лап		Состояние корневой шейки		Подсушивание луба	
		процент повреждённых огнём корней	процент деревьев с данным повреждением	ожог корневой шейки по окружности (1/4; 2/4; 3/4; более 3/4)	процент деревьев с данным повреждением	по окружности (1/4; 2/4; 3/4; более 3/4)	процент деревьев с данным повреждением
-	-	-	-	-	-	-	-

Поражено болезнями

Вид болезни	Порода	Встречаемость (% поражённых деревьев)	Степень поражения лесного насаждения (слабая, средняя, сильная)
Стволовые гнили	ОС	47	средняя

2.3. Выборке подлежат 14 % деревьев (10% от запаса)

в том числе: ослабленных \_\_\_\_\_ % (причины назначения)

сильно ослабленных \_\_\_\_\_ % (причины назначения)  
 усыхающих \_\_\_\_\_ % (причины назначения)

в том числе: свежего сухостоя \_\_\_\_\_ %,  
 свежего ветровала \_\_\_\_\_ %

свежего бурелома \_\_\_\_\_ %

в том числе: старого сухостоя 14% деревьев (10% от запаса)

старого ветровала \_\_\_\_\_ %

старого бурелома 3 % деревьев (2% от запаса)

аварийных \_\_\_\_\_ %

2.4. Полнота лесного насаждения после уборки деревьев, подлежащих рубке, составит

0,9

Критическая полнота для данной категории лесных насаждений составляет 0,3.

## ЗАКЛЮЧЕНИЕ

С целью предотвращения негативных процессов или снижения ущерба от их воздействия назначено:

Участковое лесничество	Урочище (дача)	Квадрат	Выдел	Площадь, выдела, га	Вид мероприятия	Площадь, мероприятия, га	Порода	Запас на выдел, м <sup>3</sup>	Крайние сроки проведения
Руднянское		4	32	2.1	ВСП	2.1	ОС	67	2018

Ведомость перечета деревьев назначенных в рубку и абрис лесного участка прилагаются (приложение 2 и 3 к Акту)

Меры по обеспечению возобновления: не требуется.

Мероприятия, необходимые для предупреждения повреждения или поражения смежных насаждений: не допускать повреждения деревьев и захламления порубочными остатками смежных насаждений.

Сведения для расчёта степени повреждения:

год образования старого сухостоя : 2014-2016 гг. Основная причина повреждения древесины: Изменение уровня грунтовых вод под воздействием почвенно-климатических факторов, повреждение стволов бобрами, стволовые гнили, воздействие шквалистых и ураганных ветров прошлых лет, повлекшие слом стволов деревьев.

Дата проведения обследований 03 октября 2017 г.  
*Дата составления акта* 20.12.2017г.  
Исполнитель работ по проведению лесопатологических обследований:

ФИО Хитрик В.А. Подпись Хитрик

Приложение 1  
к акту лесопатологических обследований

Зеленость лесных участков с выделенными и невыделенными несоответствующими государственными описаниями

Источники данных	Год проведения лесосурьюты	№ лесосурьюты	№ кварталы	№ выдела	Площадь выдела, га	Целевое назначение лесов		Категория защитных лесов	№ выдела	Площадь лесопатологического выдела, га	Состав	Порода	Возраст, лет	Средняя высота, м	Средний диаметр, см	Таксационная характеристика				Запасы полезных деревьев		
						защитные	защитные									тип леса	ТМ	покрыт	фоннет	класс, м/мтр	количество, шт.	общая площадь, га
ТО	1995	4	32	2.1	2.1	защитные	142	100С	ОС	30	20	24	ДПК	ЕЗП	1.0	1А	280					
Ф	2017	4	32	2.1	2.1	защитные	142	100С	ОС	52	23	32	ДПК	ЕЗП	1.0	1А	320					

ТО – таксационные описания

Ф – фактическая характеристика лесного насаждения

Исполнитель работ по проведению лесопатологических обследований:

Ф.И.О. Хитрик В.А. Подпись *В.А. Хитрик*

Ведомость перечета деревьев назначенных в рубку

ВРЕМЕННАЯ ПРОБНАЯ ПЛОЩАДЬ N 1

Субъект Российской Федерации Волгоградская область.  
Лесничество (лесопарк) Руднянское Квартал 4 Выдел 32.

Площадь 2,1 га.

Номер очага вредных организмов    . Размер пробной площади – 2,1 га.

Таксационная характеристика:

тип леса ДТРК; состав 10ОС; возраст 52; бонитет 1А;

полнота 1,0; запас на га 320 м<sup>3</sup>; возобновление : порослевое единичное

Время и причина образования сухостоя:

20014-2016 гг., Изменение уровня грунтовых вод под воздействием почвенно-климатических факторов, повреждение стволов бобрами, стволовые гнили, воздействие шквальных и ураганных ветров прошлых лет, повлекшие слом стволов деревьев.

Тип очага вредных организмов: эпизодический, хронический (подчеркнуть).

Фаза развития очага вредных организмов: начальная, нарастания численности, собственно вспышка, кризис (подчеркнуть).

Состояние лесного насаждения, намечаемые мероприятия:

Лесное насаждение ослабленное ( средняя категория состояния -2,09). Требуется проведение выборочной санитарной рубки с выборкой 10% от запаса ( 67м<sup>3</sup>).

Исполнитель работ по проведению лесопатологического обследования:

ФИО Хитрик Владимир Анатольевич

Подпись Хитрик

Дата составления документа 28.11.2017 год

Телефон 8-937-728-06-25

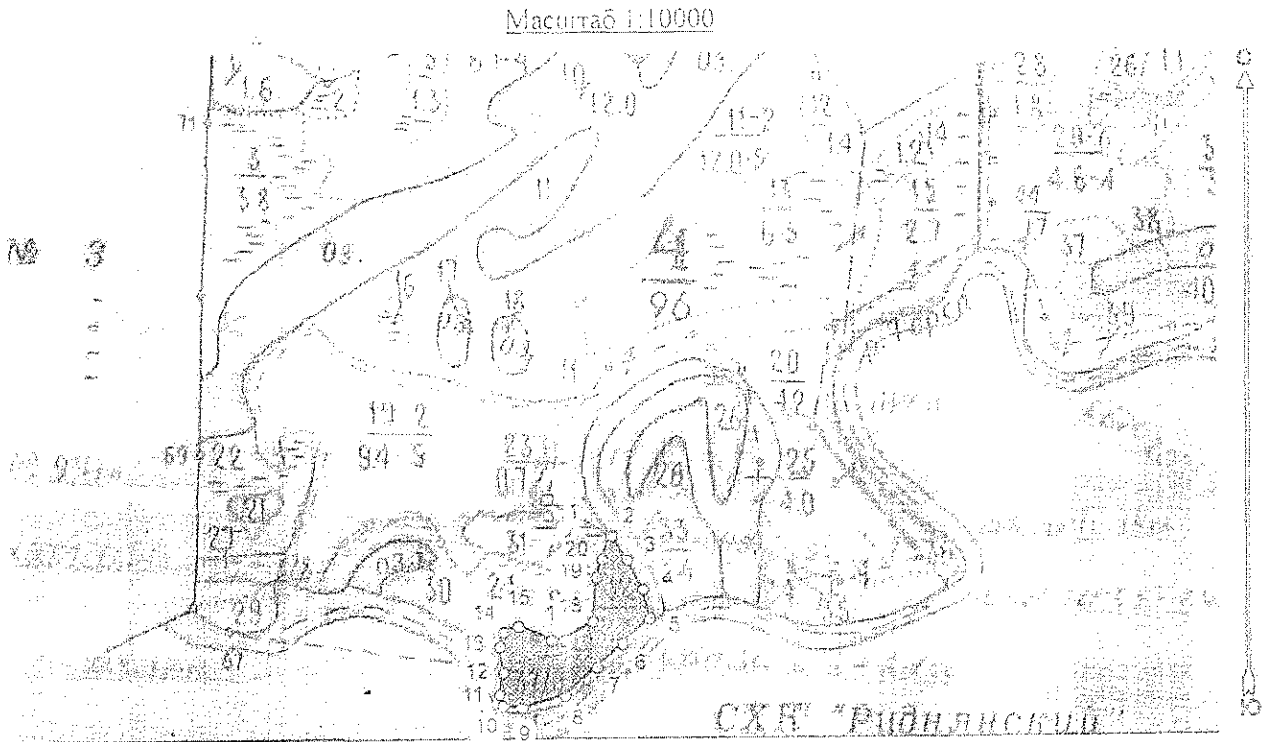
# ВЕДОМОСТЬ ПЕРЕЧЕТА ДЕРЕВЬЕВ №1

Порода: **Осина**

Ступени толщины см	Количество деревьев по категориям состояния, шт.															Всего деревьев по ступеням толщины			
	I	II	III	IV		V		VI			ветровал. бурелом			аварийные деревья			шт.	в том числе подлежат рубке, %	
				НЗ	З	НЗ	З	НЗ	З	О	НЗ	З	О	НЗ	З	О			
1	2	3	4	5	6	7	8	9	10	11	12	13	14	15	16	17	18	19	
16																			
20	29	10	9	12						14				7			81	26	
24	48	16	17	15						23				12			131	27	
28	86	34	26	24						29				4			203	16	
32	105	56	44	31						11							247	5	
36	64	1		1													66		
40	32																		
48																			
Итого, шт	364	117	96	83						77				23			728	100	
Итого, %	50	16	13	11						11				3			100	14	
Итого, м <sup>3</sup>	356	101	81	67						54				13			672	67	
Итого, % от запаса	53	15	12	10						8				2			100	10	

## Абрис участка

Волгоградская область  
 Руднянское лесничество  
 Руднянское участковое лесничество, лесной квартал № 4, таксационный выдел № 32, площадь лесосеки 2,1 га.



Условные обозначения:

	Лесосека
	Границы
	Границы смежных земельных участков
	Неиспользуемые участки

Исполнитель: инженер-лесопатолог, Хитрик В.А.

(должность, фамилия, инициалы, дата, подпись)

*В.А. Хитрик*

\* в таблицах приведены магнитные углы  
 (магнитное склонение 0 не задано)

Лист № 1  
 из 1

Экспликация или координаты поворотных точек лесосек.

Общая площадь: 2,1 га

Эксплуатационная площадь: 2,1 га

Номера точек	Координаты точки	Румбы линий	Меры линий
1-2	44° 29' 12,80" 48° 44' 7"	ЮЮЗ 60,5°	106,9
2-3	44° 29' 17,60" 48° 44'	ЮЮВ 33,5°	40,8
3-4	44° 29' 17,60" 48° 48' 42"	ЮЮВ 28,0°	47,9
4-5	44° 29' 18,40" 48° 48' 40"	ЮЮВ 12,5°	41,7
5-6	44° 29' 20,00" 48° 48' 38"	ЮЮВ 47,5°	52,4
6-7	44° 29' 18,60" 48° 48' 38"	ЮЮВ 48,0°	49,7
7-8	44° 29' 17,80" 48° 48' 37"	ЮЮВ 48,5°	61,5
8-9	44° 29' 18,60" 48° 48' 35"	ЮЮВ 74,5°	64,4
9-10	44° 29' 18,40" 48° 48' 35"	СЗ 84,0°	38,1
10-11	44° 29' 18,20" 48° 48' 35"	СЗ 17,0°	18,1
11-12	44° 29' 18,00" 48° 48' 35"	СВ 11,0°	31,5
12-13	44° 29' 18,00" 48° 48' 35"	СЗ 8,0°	37,3
13-14	44° 29' 18,00" 48° 48' 35"	СВ 15,5°	21,2
14-15	44° 29' 18,00" 48° 48' 35"	СВ 68,5°	22,7
15-16	44° 29' 18,00" 48° 48' 35"	ЮЮВ 67,0°	51,8
16-17	44° 29' 18,00" 48° 48' 35"	ЮЮВ 90,0°	18,1
17-18	44° 29' 18,00" 48° 48' 35"	СВ 57,5°	49,6
18-19	44° 29' 18,00" 48° 48' 35"	СВ 5,0°	62,1
19-20	44° 29' 18,00" 48° 48' 35"	СВ 17,0°	26,8
20-1	44° 29' 18,00" 48° 48' 35"	СВ 22,5°	35,8

Исполнитель: инженер-лесопатолог, Хитрик В. А.

(должность, фамилия, инициалы, дата, подпись)

*Хитрик В. А.*