

УТВЕРЖДАЮ:

Заместитель председателя комитета  
природных ресурсов, лесного  
хозяйства и экологии Волгоградской  
области

А.Н. Кузенко

«29»

12

2017 г.

Акт  
лесопатологического обследования №31-17

лесных насаждений Руднянского лесничества (лесопарка)

Волгоградской области (субъект РФ)

Способ лесопатологического обследования: 1. Визуальный

2. Инструментальный

Место проведения

Участковое лесничество	Урочище (дача)	Квартал (кварталы)	Выдел (выделы)	Площадь, га
Руднянское		Л25	6	4,3

Лесопатологическое обследование проведено на общей площади 4,3 га.

2. Инструментальное обследование лесного участка

2.1. Фактическая таксационная характеристика лесного насаждения соответствует (не соответствует) (нужное подчеркнуть) таксационному описанию. Причины несоответствия: давность лесоустройства. Не соответствуют. возраст, ср. высота, ср. диаметр, полнота, запас.

Ведомость лесных участков с выявленными несоответствиями таксационным описаниям приведена в приложении 1 к Акту.

2.2. Состояние насаждений: с нарушенной устойчивостью   
с утраченной устойчивостью

причины повреждения: Изменение уровня грунтовых вод под воздействием почвенно-климатических факторов.

В том числе:

заселено (отработано) стволовыми вредителями

Вид вредителя	Порода	Ветраемость (% заселённых деревьев)	Степень заселения лесного насаждения (слабая, средняя, сильная)
-	-	-	-

Повреждено огнём

Вид пожара	Порода	Состояние корневых лап		Состояние корневой шейки		Подсушивание луба	
		процент повреждённых огнём корней	процент деревьев с данным повреждением	ожог корневой шейки по окружности (1/4; 2/4; 3/4; более 3/4)	процент деревьев с данным повреждением	по окружности (1/4; 2/4; 3/4; более 3/4)	процент деревьев с данным повреждением
-	-	-	-	-	-	-	-

Поражено болезнями

Вид болезни	Порода	Встречаемость (% поражённых деревьев)	Степень поражения лесного насаждения (слабая, средняя, сильная)
-	-	-	-

2.3. Выборке подлежит 9% деревьев (4% от запаса)  
в том числе: ослабленных \_\_\_\_\_ % (причины назначения)

\_\_\_\_\_ % (причины назначения)  
сильно ослабленных \_\_\_\_\_ % (причины назначения)  
усыхающих \_\_\_\_\_ % (причины назначения)

в том числе: свежего сухостоя \_\_\_\_\_ %,  
свежего ветровала \_\_\_\_\_ %  
свежего бурелома \_\_\_\_\_ %

в том числе: старого сухостоя 9% деревьев (4% от запаса)  
старого ветровала \_\_\_\_\_ %  
старого бурелома \_\_\_\_\_ %  
аварийных \_\_\_\_\_ %

2.4. Полнота лесного насаждения после уборки деревьев, подлежащих рубке, составит \_\_\_\_\_  
Критическая полнота для данной категории лесных насаждений составляет 0,3.

**ЗАКЛЮЧЕНИЕ**

С целью предотвращения негативных процессов или снижения ущерба от их воздействия назначено:

Участковое лесничество	Урочище (дача)	Ква- р- тал	Вы - дел	Плошад ь, выдела, га	Вид мероп- риятия	Площадь, меропри- ятия, га	По- рода	Запас на выдел, м <sup>3</sup>	Крайние сроки проведения
Руднянское		Л25	6	4.3	-	-	Д	-	-

Ведомость перечета деревьев назначенных в рубку и абрис лесного участка прилагаются (приложение 2 и 3 к Акту)

Меры по обеспечению возобновления: -

Мероприятия, необходимые для предупреждения повреждения или поражения смежных насаждений: угрозы повреждения или поражения смежных насаждений нет.

Сведения для расчёта степени повреждения:

год образования старого сухостоя : 2014-2016 гг. Основная причина повреждения древесины: Изменение уровня грунтовых вод под воздействием почвенно-климатических факторов.

Дата проведения обследований

05 октября 2017 г.

*Дата вставляемая сюда*

20.10.2017г.

Исполнитель работ по проведению лесопатологических обследований:

ФИО

Хитрик В.А.

Подпись *Хитрик В.А.*

Приложение 1  
к акту лесонатологических обследований

**Ведомость лесных участков с выделенными несоответствиями таксационным описанием**

Источники данных	Год проведения лесопроцедуры	Номер квартала	Номер выдела	Площадь выдела, га	Целевое назначение лесов	Категория защитных лесов	Номер инвентаризационного участка	Площадь инвентаризационного участка, га	Состав	Порода	возраст, лет	Таксационная характеристика							Заложено пробных площадей			
												средняя высота, м	средний диаметр, см	тип леса	ТУМ	плотность	бонитет	запас, куб/га	количество, шт.	общая площадь, га		
ТО	1995	25	6	4,3	защитные	149			10Д	Д	55	15	24	ДТРК	ЕЗП	0,6	4	110				
Ф	2017	25	6	4,3	защитные	149		4,3	10Д	Д	77	16	28	ДТРК	ЕЗП	0,7	4	130	1			0,4

ТО – таксационные описания

Ф - фактическая характеристика лесного насаждения

Исполнитель работ по проведению лесонатологических обследований:

ФИО Хидрик В.А.

Подпись *В.А. Хидрик*

Ведомость перечета деревьев назначенных в рубку

ВРЕМЕННАЯ ПРОБНАЯ ПЛОЩАДЬ N 1

Субъект Российской Федерации Волгоградская область.

Лесничество (лесопарк) Руднянское Квартал Л25 Выдел 6.

Площадь 4,3 га.

Номер очага вредных организмов    . Размер пробной площади – 0,4 га.

Таксационная характеристика:

тип леса ДТРК; состав 10Д; возраст 77; бонитет 4;

полнота 0,7; запас на га 130 м<sup>3</sup>; возобновление : порослевое единичное

Время и причина образования сухостоя:

20013-2016 гг. Изменение уровня грунтовых вод под воздействием почвенно-климатических факторов.

Тип очага вредных организмов: эпизодический, хронический (подчеркнуть).

Фаза развития очага вредных организмов: начальная, нарастания численности, собственно вспышка, кризис (подчеркнуть).

Состояние лесного насаждения, намечаемые мероприятия:

Лесное насаждение здоровое (средняя категория состояния деревьев 1,26).

Санитарно-оздоровительные мероприятия не требуются.

Исполнитель работ по проведению лесопатологического обследования:

ФИО Хитрик Владимир Анатольевич Подпись Хитрик

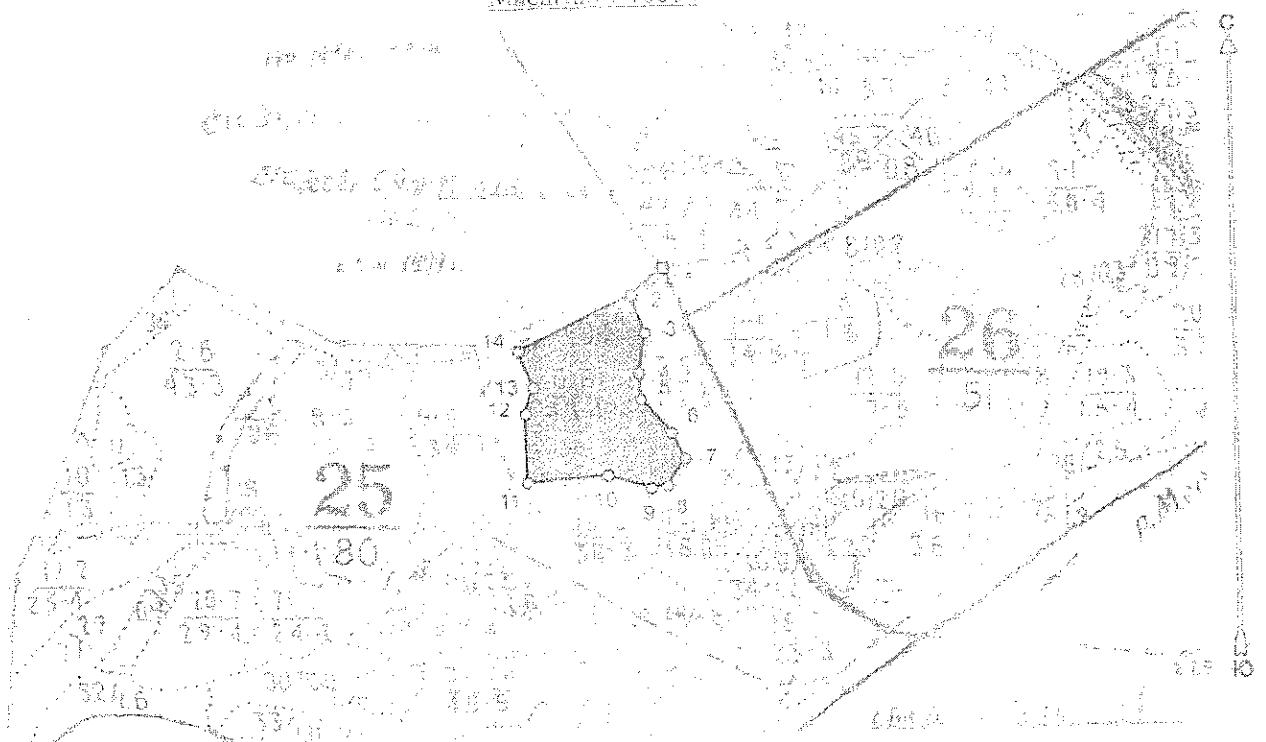
Дата составления документа 05.10. 2017 год Телефон 8-937-728-06-25



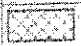
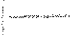
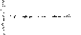

## Абрис участка

Волгоградская область  
 Руднянское лесничество  
 Руднянское участковое лесничество, лесной квартал № Т25, инвентарный выдел № 6, площадь лесосеки 4,3 га.

Масштаб 1:10000



Условные обозначения:

	Лесосека:
	Границы
	Границы инвентаризации выделов:
	Границы инвентаризации участка

Исполнитель: инженер-лесопатолог, Хитрик В.А.

(должность, фамилия, инициалы, дата, подпись)

*В.А. Хитрик*

\* в таблицах приведены магнитные углы  
 (магнитное склонение 0 / не задано)

Лист № 1 из 1  
 Дата: 10.05.2010

Экспликация или координаты поворотных точек лесосеки

Общая площадь: 4,3 га

Эксплуатационная площадь: 4,3 га

Номера точек	Координаты точки	Румбы линий	Меры линий
1 - 2	44° 31' 38" 50" 39 21'	ЮВ 58,0°	59,2
2 - 3	44° 31' 38" 50" 39 21'	ЮВ 18,0°	58,9
3 - 4	44° 31' 38" 50" 39 21'	ЮВ 9,5°	58,3
4 - 5	44° 31' 38" 50" 39 21'	ЮВ 3,5°	57,9
5 - 6	44° 31' 38" 50" 39 21'	ЮВ 41,0°	65,5
6 - 7	44° 31' 38" 50" 39 21'	ЮВ 27,5°	41,0
7 - 8	44° 31' 38" 50" 39 21'	ЮВ 54,0°	47,5
8 - 9	44° 31' 38" 50" 39 21'	ЮВ 82,5°	23,0
9 - 10	44° 31' 38" 50" 39 21'	СВ 52,5°	65,2
10 - 11	44° 31' 38" 50" 39 21'	ЮВ 86,0°	116,4
11 - 12	44° 31' 38" 50" 39 21'	СВ 1,0°	28,4
12 - 13	44° 31' 38" 50" 39 21'	СВ 17,5°	39,7
13 - 14	44° 31' 38" 50" 39 21'	СВ 21,5°	56,1
14 - 2	44° 31' 38" 50" 39 21'	СВ 61,0°	182,8

Исполнитель: инженер-лесоэколог, Хитрик В.А.

(должность, фамилия, инициалы, дата, подпись)

*Хитрик*