

УТВЕРЖДАЮ:

Заместитель председателя комитета  
природных ресурсов, лесного  
хозяйства и экологии Волгоградской  
области

А.Н. Кузенко

«28» 12 2017 г.

АКТ  
лесопатологического обследования №29-17

лесных насаждений Руднянского лесничества (лесопарка)

Волгоградской области (субъект РФ)

Способ лесопатологического обследования: 1. Визуальный

2. Инструментальный

Место проведения

Участковос лесничество	Урочище (дача)	Квартал (кварталы)	Выдел (выделы)	Площадь, га
Руднянское		Л24	42	1,8

Лесопатологическое обследование проведено на общей площади 1,8 га.

2. Инструментальное обследование лесного участка

2.1. Фактическая таксационная характеристика лесного насаждения соответствует (не соответствует) (нужно подчеркнуть) таксационному описанию. Причины несоответствия: давность лесоустройства. Не соответствуют, состав, возраст, ср. высота, ср. диаметр, полнота, запас.

Ведомость лесных участков с выявленными несоответствиями таксационным описаниям приведена в приложении 1 к Акту.

2.2. Состояние насаждений: с нарушенной устойчивостью   
с утраченной устойчивостью

причины повреждения: Изменение уровня грунтовых вод под воздействием почвенно-климатических факторов.

В том числе:

заселено (отработано) стволовыми вредителями

Вид вредителя	Порода	Встречаемость (% заселенных деревьев)	Степень заселения лесного насаждения (слабая, средняя, сильная)
-	-	-	-

## Повреждено огнём

Вид пожара	Порода	Состояние корневых лап		Состояние корневой шейки		Подсушивание луба	
		процент повреждённых огнём корней	процент деревьев с данным повреждением	ожог корневой шейки по окружности (1/4; 2/4; 3/4; более 3/4)	процент деревьев с данным повреждением	по окружности (1/4; 2/4; 3/4; более 3/4)	процент деревьев с данным повреждением
-	-	-	-	-	-	-	-

## Поражено болезнями

Вид болезни	Порода	Встречаемость (% поражённых деревьев)	Степень поражения лесного насаждения (слабая, средняя, сильная)
-	-	-	-

2.3. Выборке подлежит 6% деревьев (4% от запаса)  
в том числе:  
ослабленных \_\_\_\_\_ % (причины назначения)

\_\_\_\_\_ % (причины назначения)  
сильно ослабленных \_\_\_\_\_ % (причины назначения)  
усыхающих \_\_\_\_\_ % (причины назначения)

в том числе: свежего сухостоя \_\_\_\_\_ %,  
свежего ветровала \_\_\_\_\_ %  
свежего бурелома \_\_\_\_\_ %

в том числе: старого сухостоя 6% деревьев (4% от запаса)  
старого ветровала \_\_\_\_\_ %  
старого бурелома \_\_\_\_\_ %  
аварийных \_\_\_\_\_ %

2.4. Полнота лесного насаждения после уборки деревьев, подлежащих рубке, составит \_\_\_\_\_  
Критическая полнота для данной категории лесных насаждений составляет 0,3.

## ЗАКЛЮЧЕНИЕ

С целью предотвращения негативных процессов или снижения ущерба от их воздействия назначено:

Участковое лесничество	Урочище (дача)	Квартал	Выдел	Площадь, выдела, га	Вид мероприятия	Площадь, мероприятия, га	Порода	Запас на выдел, м <sup>3</sup>	Крайние сроки проведения
Руднянское		Л24	33	1,8	-	-	Д ИЛ	-	-

Ведомость перечета деревьев назначенных в рубку и абрис лесного участка прилагаются (приложение 2 и 3 к Акту)

Меры по обеспечению возобновления: -

Мероприятия, необходимые для предупреждения повреждения или поражения смежных насаждений: угрозы повреждения или поражения смежных насаждений нет.

Сведения для расчёта степени повреждения:

год образования старого сухостоя : 2014-2016 гг. Основная причина повреждения древесины: Изменение уровня грунтовых вод под воздействием почвенно-климатических факторов.

Дата проведения обследований

05 октября 2017 г.

*Дата составленного акта*

20.12.2017г.

Исполнитель работ по проведению лесопатологических обследований:

ФИО

Хитрик В.А.

Подпись Хитрик

Приложение 1  
к акту лесопатологических обследований

Велюность лесных участков с выявленными несоответствиями таксационным описаниям

Исторические данные	год проведения	номер квартала	номер выдела	целевое назначение леса		категория защитных лесов	номер	порода	таксационная характеристика						запасы пробных площадей				
				защитные	защитные				средняя высота, м	средний диаметр, см	тип леса	ТУМ	полнота	бонитет	запас, куб/га	количество, шт.	общая площадь, га		
Ф	2017	24	42	защитные	защитные	142	8Д2М1	Д	15	7	10	ДТРК	БЗП	0,6	4	20	4	Сплошной пересчёт	1,8
Ф	2017	24	42	защитные	защитные	142	8Д2М1	Д	37	9	16	ДТРК	БЗП	0,7	4	60	4	Сплошной пересчёт	1,8

ТО — таксационные описания

Ф — фактическая характеристика лесного насаждения

Исполнитель работ по проведению лесопатологических обследований:

ФИО Хитрик В.А.

Подпись *В.А. Хитрик*

Ведомость перечета деревьев назначенных в рубку

ВРЕМЕННАЯ ПРОБНАЯ ПЛОЩАДЬ N 1

Субъект Российской Федерации Волгоградская область.

Лесничество (лесопарк) Руднянское. Квартал Л24 Выдел 42.

Площадь 1,8 га.

Номер очага вредных организмов    . Размер пробной площади – 1,8 га.

Таксационная характеристика:

тип леса ДТРК; состав 8Д2ИЛ; возраст 37; бонитет 4;

полнота 0,7; запас на га 60 м<sup>3</sup>; возобновление : порослевое единичное

Время и причина образования сухостоя:

2013-2016 гг., Изменение уровня грунтовых вод под воздействием почвенно-климатических факторов.

Тип очага вредных организмов: эпизодический, хронический (подчеркнуть).

Фаза развития очага вредных организмов: начальная, нарастания численности, собственно вспышка, кризис (подчеркнуть).

Состояние лесного насаждения, намечаемые мероприятия:

Лесное насаждение здоровое (средняя категория состояния 1,38). Санитарно-оздоровительные мероприятия не требуются.

Исполнитель работ по проведению лесопатологического обследования:

ФИО Хитрик Владимир Анатольевич Подпись В.Хитрик

Дата составления документа 5.10. 2017 год. Телефон 8-937-728-06-25

# ВЕДОМОСТЬ ПЕРЕЧЕТА ДЕРЕВЬЕВ №1

Порода: **Дуб**

Ступени толщины см	Количество деревьев по категориям состояния, шт.															Всего деревьев по ступеням толщины		
	I	II	III	IV		V		VI			ветровал. бурелом			аварийные деревья			шт.	в том числе подлежат рубке, %
				НЗ	З	НЗ	З	НЗ	З	О	НЗ	З	О	НЗ	З	О		
1	2	3	4	5	6	7	8	9	10	11	12	13	14	15	16	17	18	19
8	189	10								9							208	4
12	221	12								6							239	3
16	246	14								3							263	1
20	165	8															173	
24																		
28																		
32																		
Итого, шт	821	44								18							883	18
Итого, %	93	5								2							100	2
Итого, м³	81.2	4.3								0.9							86.4	0.9
Итого, % от запаса	94	5								1							100	1

## ВЕДОМОСТЬ ПЕРЕЧЕТА ДЕРЕВЬЕВ №1

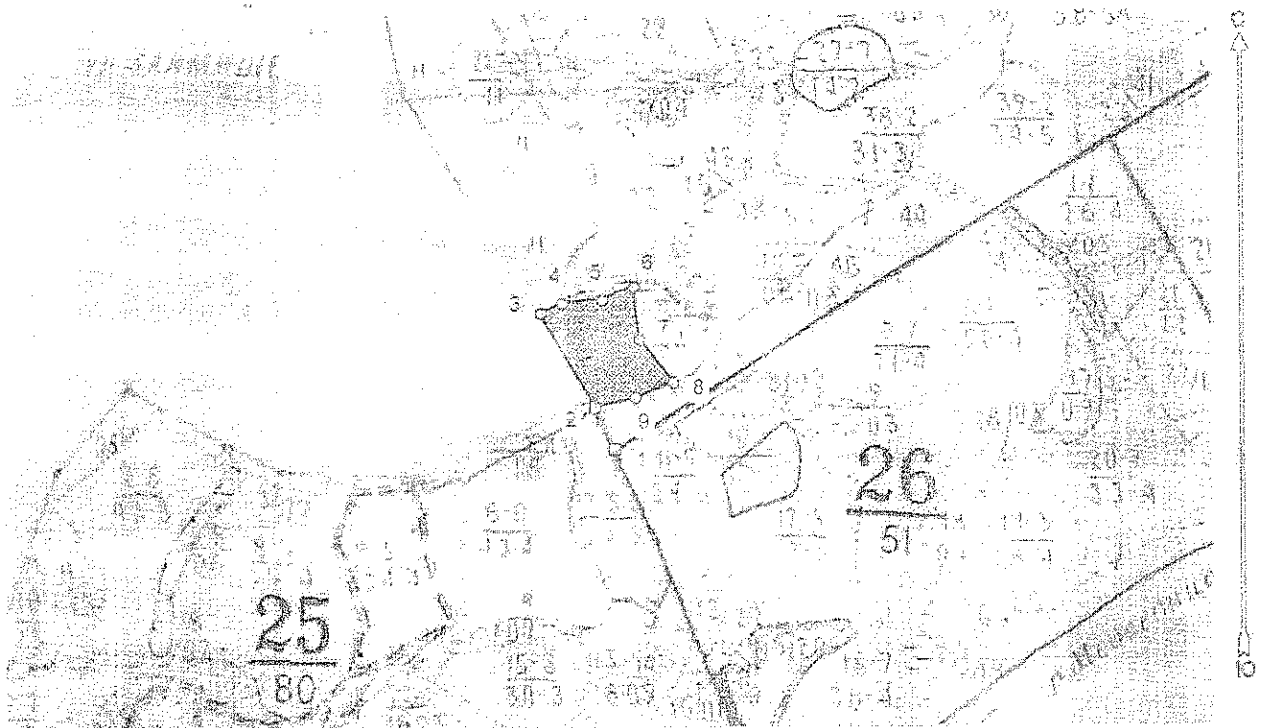
Порода: **ИЛЬМ**

Ступени толщины см	Количество деревьев по категориям состояния, шт.																Всего деревьев по ступеням толщины	
	I	II	III	IV		V		VI			ветровал, бурелом			аварийные деревья			шт.	в том числе подлежат рубке, %
				НЗ	З	НЗ	З	НЗ	З	О	НЗ	З	О	НЗ	З	О		
1	2	3	4	5	6	7	8	9	10	11	12	13	14	15	16	17	18	19
8	43	24		20						15							102	15
12	57	56		24						22							159	14
16	23	25		19						19							86	22
20																		
24																		
28																		
32																		
36																		
Итого, шт	123	105		63						56							347	56
Итого, %	35	30		18						16							100	16
Итого, м <sup>3</sup>	7,1	6,8		4,1						3,6							21,6	3,6
Итого, % от запаса	33	32		19						17							100	17

### Абрис участка

Волгоградская область  
 Руднянское лесничество  
 Руднянское участковое лесничество, лесной квартал № 124, таксационный выдел № 42, площадь лесосеки 1,8 га.

Масштаб 1:10000



Условные обозначения:

	Лесосеки
	Приезжьи
	Приезжьи неэксплуат. площадей
	Неэксплуатационные участки

Исполнитель: инженер-лесопатолог, Хитрик В. А.

(должность, фамилия, инициалы, дата, подпись)

*Хитрик*

\* в таблицах приведены магнитные углы  
 (магнитное склонение 0° не задано)

Информация о состоянии участка  
 (дата, площадь, вид использования)



Экспликация или координаты поворотных точек лесосеки:

Общая площадь: 1,8 га

Эксплуатационная площадь: 1,8 га

Номера точек	Координаты точки	Румбы линий	Меры линий
1 - 2	44° 31' 42" 50° 39' 56"	СЗ 26,0°	64,0
2 - 3	44° 31' 40" 50° 39' 52"	СЗ 30,0°	154,6
3 - 4	44° 31' 36" 50° 39' 56"	СВ 66,5°	34,0
4 - 5	44° 31' 38" 50° 39' 57"	СВ 85,5°	57,8
5 - 6	44° 31' 41" 50° 39' 57"	СВ 68,5°	49,7
6 - 7	44° 31' 43" 50° 39' 57"	ЮВ 6,0°	74,5
7 - 8	44° 31' 44" 50° 39' 55"	ЮВ 38,0°	77,1
8 - 9	44° 31' 46" 50° 39' 53"	ЮЗ 68,5°	57,9
9 - 2	44° 31' 43" 50° 39' 52"	ЮЗ 76,5°	60,9

Исполнитель: инженер-лесопатолог, Хитрик В.А.

(должность, фамилия, инициалы, дата, подпись)

*В.А. Хитрик*