

УТВЕРЖДАЮ:

Заместитель председателя комитета  
природных ресурсов, лесного  
хозяйства и экологии Волгоградской  
области

А.Н. Кузенко

«28» 12 2017 г.

АКТ

лесопатологического обследования № 1724-17

лесных насаждений Руднянского лесничества (лесопарка)

Волгоградской области (субъект РФ)

Способ лесопатологического обследования: 1. Визуальный

2. Инструментальный

Место проведения

Участковое лесничество	Урочище (дача)	Квартал (кварталы)	Выдел (выделы)	Площадь, га
Руднянское		5	40	3,4

Лесопатологическое обследование проведено на общей площади 3,4 га.

2. Инструментальное обследование лесного участка

2.1. Фактическая таксационная характеристика лесного насаждения соответствует (не соответствует) (нужно подчеркнуть) таксационному описанию. Причины несоответствия: давность лесоустройства, не соответствуют, возраст, ср. диаметр, полнота, запас.

Ведомость лесных участков с выявленными несоответствиями таксационным описаниям приведена в приложении 1 к Акту.

2.2. Состояние насаждений: с нарушенной устойчивостью   
с утраченной устойчивостью

причины повреждения: Изменение уровня грунтовых вод под воздействием почвенно-климатических факторов, повреждение стволов бобрами, стволовые гнили, воздействие шквалистых и ураганных ветров прошлых лет, повлекшие слом стволов деревьев.

В том числе:

заселено (отработано) стволовыми вредителями

Вид вредителя	Порода	Встречаемость (% заселённых деревьев)	Степень заселения лесного насаждения (слабая, средняя, сильная)

Повреждено огнём

Вид пожара	Порода	Состояние корневых лап		Состояние корневой шейки		Подсушивание луба	
		процент повреждённых огнём корней	процент деревьев с данным повреждением	ожог корневой шейки по окружности (1/4; 2/4; 3/4; более 3/4)	процент деревьев с данным повреждением	по окружности (1/4; 2/4; 3/4; более 3/4)	процент деревьев с данным повреждением
-	-	-	-	-	-	-	-

Поражено болезнями

Вид болезни	Порода	Встречаемость (% поражённых деревьев)	Степень поражения лесного насаждения (слабая, средняя, сильная)
Стволные гнили	ОС	47	средняя

2.3. Выборке подлежат 16 % деревьев (10% от запаса)

в том числе:

ослабленных \_\_\_\_\_ % (причины назначения)

сильно ослабленных \_\_\_\_\_ % (причины назначения)

усыхающих \_\_\_\_\_ % (причины назначения)

в том числе: свежего сухостоя \_\_\_\_\_ %,

свежего ветровала \_\_\_\_\_ %

свежего бурелома \_\_\_\_\_ %

в том числе: старого сухостоя 16% деревьев (10% от запаса)

старого ветровала \_\_\_\_\_ %

старого бурелома 7 % деревьев (3% от запаса)

аварийных \_\_\_\_\_ %

2.4. Полнота лесного насаждения после уборки деревьев, подлежащих рубке, составит

0,5

Критическая полнота для данной категории лесных насаждений составляет 0,3.

**ЗАКЛЮЧЕНИЕ**

С целью предотвращения негативных процессов или снижения ущерба от их воздействия назначено:

Участковое лесничество	Урочище (дача)	Ква- р- тал	Вы - дел	Площадь выдела, га	Вид мероп- риятия	Площадь меропри- ятия, га	По- рода	Запас на выдел, м³	Крайние сроки проведения
Руднянское		5	40	3,4	ВСП	3,4	ОС Д	53 5	2018

Ведомость перечета деревьев назначенных в рубку и абрис лесного участка прилагаются (приложение 2 и 3 к Акту)

Меры по обеспечению возобновления: не требуется.

Мероприятия, необходимые для предупреждения повреждения или поражения смежных насаждений: не допускать повреждения деревьев и захламления порубочными остатками смежных насаждений.

Сведения для расчёта степени повреждения:

год образования старого сухостоя : 2014-2016 гг. Основная причина повреждения древесины: Изменение уровня грунтовых вод под воздействием почвенно-климатических факторов, повреждение стволов бобрами, стволовые гнили, воздействие шквалистых и ураганных ветров прошлых лет, повлекшие слом стволов деревьев.

Дата проведения обследований

03 октября 2017 г.

*Дата составления акта*

20.12.2017г.

Исполнитель работ по проведению лесопатологических обследований:

ФИО

Хитрик В.А.

Подпись

*Хитрик*

Приложение 1  
к акту лесопатологических обследований

Ведомость лесных участков с выделенными несответственными таксационным описаниям

Источник данных *	Год проведения лесопатологического обследования		История участка	Категория защитных лесов	Номер лесов	Номер	Площадь лесопатологического участка, га	Лесное назначение лесов	Лесоводственный вид	Площадь выдела, га	Высота, га	Состав	Порода	Возраст, лет	Таксационная характеристика				Заложено пробных площадей				
	1995	2017													тип леса	ТУМ	полнота	фоннет	запас, ком/га	количество, шт.	общая площадь, га		
ТО	1995	5	40	40	3,4	защитные	134	лесов	-	-	-	СОС2Д	ОС	60	21	24	ДПК	БЭП	0,7	2	280	-	-
Ф	2017	5	40	40	3,4	защитные	134	лесов	-	-	-	Д	Д	20	28	28	Д	БЭП	0,6	2	32	1	0,3

ТО – таксационные описания Ф – фактическая характеристика лесного насаждения

Исполнитель работ по проведению лесопатологических обследований:

ФИО Хитрик В.А.

Подпись *Хитрик В.А.*

Ведомость перечета деревьев назначенных в рубку

ВРЕМЕННАЯ ПРОБНАЯ ПЛОЩАДЬ N 1

Субъект Российской Федерации Волгоградская область.

Лесничество (лесопарк) Руднянское Квартал 5 Выдел 40.

Площадь 3,4 га.

Номер очага вредных организмов    . Размер пробной площади – 0,3 га.

Таксационная характеристика:

тип леса ДТРК; состав 8ОС2Д; возраст 82; бонитет 2;

полнота 0,6; запас на га 176 м<sup>3</sup>; возобновление : порослевое единичное

Время и причина ослабления насаждения:

2014-2016 гг., Изменение уровня грунтовых вод под воздействием почвенно-климатических факторов, повреждение стволов бобрами, стволовые гнили, воздействие шквалистых и ураганных ветров прошлых лет, повлекшие слом стволов деревьев.

Тип очага вредных организмов: эпизодический, хронический (подчеркнуть).

Фаза развития очага вредных организмов: начальная, нарастания численности, собственно вспышка, кризис (подчеркнуть).

Состояние лесного насаждения, намечаемые мероприятия:

Лесное насаждение ослабленное (средняя категория состояния -1,70). Требуется проведение выборочной санитарной рубки с выборкой 10% от запаса (58м<sup>3</sup>).

Исполнитель работ по проведению лесопатологического обследования:

ФИО Хитрик Владимир Анатольевич

Подпись Хитрик В.А.

Дата составления документа 28.11.2017 год

Телефон 8-937-728-06-25

## ВЕДОМОСТЬ ПЕРЕЧЕТА ДЕРЕВЬЕВ №1

Порода: **Осина**

Ступени толщины см	Количество деревьев по категориям состояния, шт.																Всего деревьев по ступеням толщины		
	I	II	III	IV		V		VI			ветровал, бурелом			аварийные деревья			шт.	в том числе подлежат рубке, %	
				НЗ	З	НЗ	З	НЗ	З	О	НЗ	З	О	НЗ	З	О			
1	2	3	4	5	6	7	8	9	10	11	12	13	14	15	16	17	18	19	
16																			
20	3	1								3			3					10	60
24	1	2	1	2														6	
28	6	1	3	1									1					12	8
32	8	2		1						2								13	15
36	10	1								1								12	8
40	6																	6	
44																			
Итого, шт	34	7	4	7						6			4					59	10
Итого, %	58	12	7	7						10			7					100	17
Итого, м³	29.6	4.3	2.2	2.2						3.4			1.3					43	4.7
Итого, % от запаса	69	10	5	5						8			3					100	11

# ВЕДОМОСТЬ ПЕРЕЧЕТА ДЕРЕВЬЕВ №1

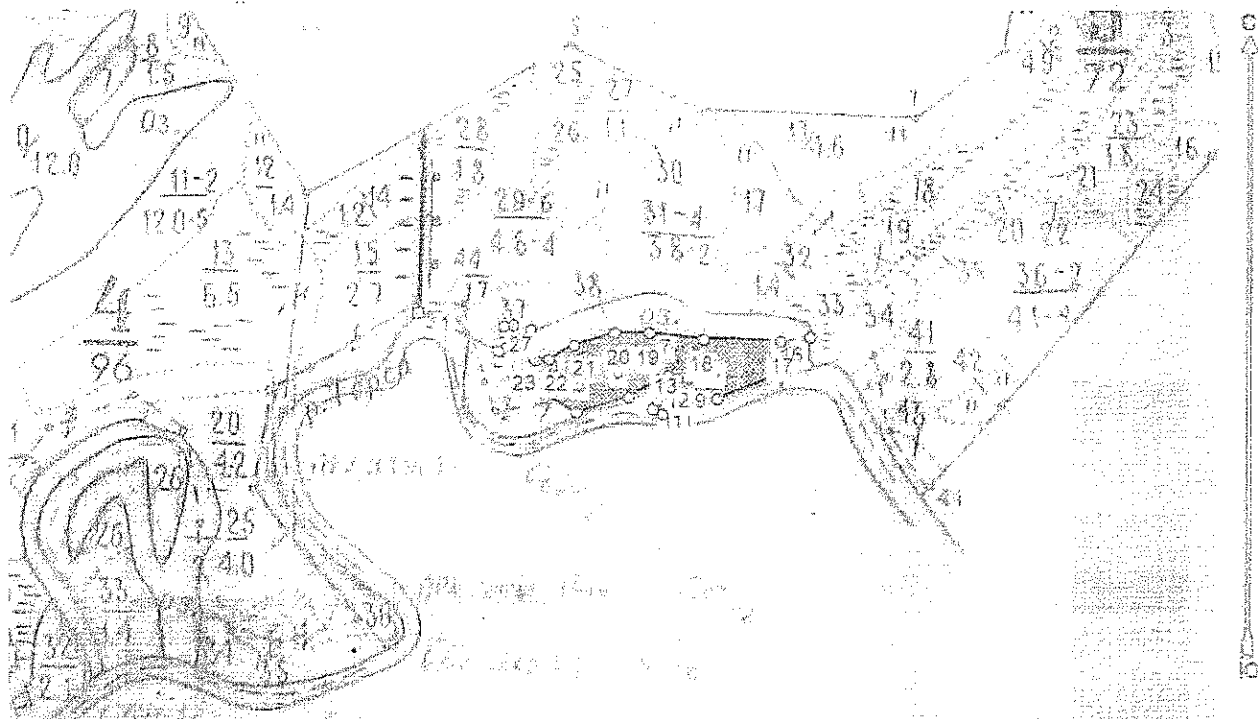
Порода: **Дуб**

Ступени толщины см	Количество деревьев по категориям состояния, шт.																Всего деревьев по ступеням толщины	
	I	II	III	IV		V		VI			ветровал, бурелом			аварийные деревья			шт.	в том числе подлежат рубке, %
				НЗ	З	НЗ	З	НЗ	З	О	НЗ	З	О	НЗ	З	О		
1	2	3	4	5	6	7	8	9	10	11	12	13	14	15	16	17	18	19
16	1																1	
20	1								1				1				3	67
24	2																2	
28	4																4	
32	3																3	
36		1															1	
40	1																1	
44	1																1	
Итого, шт	13	1							1				1				16	2
Итого, %	81	6							6				6				100	12
Итого, м <sup>3</sup>	8,6	1,0							0,2				0,2				10,0	0,4
Итого, % от запаса	86	10							2				2				100	4

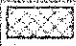
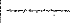


### Абрис участка

Волгоградская область  
 Руднянское лесничество  
 Руднянское участковое лесничество, лесной квартал № 5, таксационный выдел № 40, площадь лесосеки 3,4 га

Масштаб 1:10000



Условные обозначения:

	Лесосека
	Примысли
	Примысли: неопределенные площади
	Неопределенные участки

Исполнитель: инженер-лесопатолог, Хитрик В.А.

(должность, фамилия, инициалы, дата, подпись)

*Хитрик*

\* в таблицах приведены магнитные углы  
 (магнитное склонение 0 не задано)

Лесной квартал № 5  
 Таксационный выдел № 40



Номера точек	Координаты точки	Румбы линий	Меры линий
1 - 2	44° 29' 44" 50° 48' 50"	ЮВ 64,5°	128,1
2 - 3	44° 29' 40" 50° 48' 54"	ЮВ 31,0°	42,3
3 - 4	44° 29' 51" 50° 48' 50"	ЮВ 60,0°	47,0
4 - 5	44° 29' 51" 50° 48' 50"	ЮВ 60,5°	58,2
5 - 6	44° 29' 50" 50° 48' 51"	СВ 73,5°	78,0
6 - 7	44° 29' 50" 50° 48' 52"	СВ 60,5°	64,3
7 - 8	44° 29' 02" 50° 48' 53"	ЮВ 68,5°	14,6
8 - 9	44° 29' 03" 50° 48' 53"	ЮЗ 0,0°	18,1
9 - 10	44° 29' 02" 50° 48' 53"	ЮЗ 49,0°	16,1
10 - 11	44° 29' 02" 50° 48' 52"	ЮЗ 79,0°	16,2
11 - 12	44° 29' 01" 50° 48' 53"	ЮЗ 31,0°	13,2
12 - 13	44° 29' 02" 50° 48' 51"	ЮЗ 62,0°	16,2
13 - 14	44° 29' 01" 50° 48' 52"	СВ 74,5°	81,6
14 - 15	44° 29' 12" 50° 48' 53"	СВ 60,0°	137,8
15 - 16	44° 29' 12" 50° 48' 53"	СВ 5,5°	39,4
16 - 17	44° 29' 10" 50° 48' 53"	ЮЗ 82,0°	42,8
17 - 18	44° 29' 08" 50° 48' 53"	СЗ 88,5°	110,4
18 - 19	44° 29' 01" 50° 48' 53"	СЗ 83,5°	78,4
19 - 20	44° 29' 01" 50° 48' 53"	СЗ 90,0°	49,9
20 - 21	44° 29' 55" 50° 48' 53"	ЮЗ 72,5°	61,0
21 - 22	44° 29' 55" 50° 48' 53"	ЮЗ 60,5°	41,6
22 - 23	44° 29' 51" 50° 48' 53"	ЮЗ 85,5°	19,7
23 - 24	44° 29' 52" 50° 48' 54"	СЗ 37,5°	12,4
24 - 25	44° 29' 52" 50° 48' 54"	СЗ 1,0°	34,7
25 - 26	44° 29' 52" 50° 48' 53"	СЗ 76,0°	24,9
26 - 27	44° 29' 51" 50° 48' 53"	ЮЗ 84,5°	15,2
27 - 2	44° 29' 51" 50° 48' 53"	ЮЗ 12,0°	36,2