

УТВЕРЖДАЮ:

Заместитель председателя комитета  
природных ресурсов, лесного  
хозяйства и экологии Волгоградской  
области

А.Н. Кузенко

«22»

12

2017 г.

АКТ

лесопатологического обследования № 9/9-17

лесных насаждений Руднянского лесничества (лесопарка)

Волгоградской области (субъект РФ)

Способ лесопатологического обследования: 1. Визуальный

2. Инструментальный

Место проведения

Участковое лесничество	Урочище (дача)	Квартал (кварталы)	Выдел (выделы)	Площадь, га
Руднянское		6	20	2,2

Лесопатологическое обследование проведено на общей площади 2,2 га.

2. Инструментальное обследование лесного участка

2.1. Фактическая таксационная характеристика лесного насаждения соответствует (не соответствует) (нужное подчеркнуть) таксационному описанию. Причины несоответствия: давность лесоустройства. Не соответствуют. возраст.

Ведомость лесных участков с выявленными несоответствиями таксационным описаниям приведена в приложении 1 к Акту.

2.2. Состояние насаждений: с нарушенной устойчивостью   
с утраченной устойчивостью

причины повреждения: Изменение уровня грунтовых вод под воздействием почвенно-климатических факторов, стволы гнили.

В том числе:

заселено (отработано) стволовыми вредителями

Вид вредителя	Порода	Встречаемость (% заселённых деревьев)	Степень заселения лесного насаждения (слабая, средняя, сильная)

Повреждено огнём

Вид пожара	Порода	Состояние корневых лап		Состояние корневой шейки		Подсушивание луба	
		процент повреждённых огнём корней	процент деревьев с данным повреждением	ожог корневой шейки по окружности (1/4; 2/4; 3/4; более 3/4)	процент деревьев с данным повреждением	по окружности (1/4; 2/4; 3/4; более 3/4)	процент деревьев с данным повреждением
-	-	-	-	-	-	-	-

Поражено болезнями

Вид болезни	Порода	Встречаемость (% поражённых деревьев)	Степень поражения лесного насаждения (слабая, средняя, сильная)
Стволовые гнили	ОС	40	средняя

2.3. Выборке подлежит 10 % деревьев (10% от запаса)

в том числе:

ослабленных \_\_\_\_\_ % (причины назначения)

сильно ослабленных \_\_\_\_\_ % (причины назначения)

усыхающих \_\_\_\_\_ % (причины назначения)

в том числе: свежего сухостоя \_\_\_\_\_ %

свежего ветровала \_\_\_\_\_ %

свежего бурелома \_\_\_\_\_ %

в том числе: старого сухостоя 10% деревьев (10% от запаса)

старого ветровала \_\_\_\_\_ %

старого бурелома \_\_\_\_\_ %

аварийных \_\_\_\_\_ %

2.4. Полнота лесного насаждения после уборки деревьев, подлежащих рубке, составит

0,5

Критическая полнота для данной категории лесных насаждений составляет 0,3.

## ЗАКЛЮЧЕНИЕ

С целью предотвращения негативных процессов или снижения ущерба от их воздействия назначено:

Участковое лесничество	Урочище (дача)	Квартал	Выдел	Площадь выдела, га	Вид мероприятия	Площадь, мероприятия, га	Порода	Запас на выдел, м <sup>3</sup>	Крайние сроки проведения
Руднянское		6	20	2,2	ВСП	2,2	ОС	37	2018

Ведомость перечета деревьев назначенных в рубку и абрис лесного участка прилагаются (приложение 2 и 3 к Акту)

Меры по обеспечению возобновления: не требуется.

Мероприятия, необходимые для предупреждения повреждения или поражения смежных насаждений: не допускать повреждения деревьев и захламления порубочными остатками смежных насаждений.

Сведения для расчёта степени повреждения:

год образования старого сухостоя : 2014-2016 гг. Основная причина повреждения древесины: Изменение уровня грунтовых вод под воздействием почвенно-климатических факторов, стволовые гнили.

Дата проведения обследований

03 октября 2017 г.

Дата составления акта

20.12.2017г.

Исполнитель работ по проведению лесопатологических обследований:

ФИО

Хитрик В.А.

Подпись В.А. Хитрик

**Ведомость лесных участков с выявленными несоответствиями таксационным описаниям**

Источник данных	Дата проведения обследования	Номер квартала	Номер выдела	Площадь выдела, га	Целевое назначение лесов		Категория защитных лесов	Номер лесов	Номер	Площадь лесопатологического выдела, га	Выдела, га	состав	попыа	возраст, лет	средняя высота, м	средний диаметр, см	тип леса	ТУМ	познота	тонитст	запас, куб/га	количество, шт.	Общая площадь, га	
					защитные	защитные																		
ТО	1995	6	20	2,2	защитные	134	лесов	100С	ОС	55	20	28	ДКББ	Б4П	0,6	2	170	Сплошной перелет	2,2					
Ф	2017	6	20	2,2	защитные	134	лесов	100С	ОС	77	20	28	ДКББ	Б4П	0,6	2	170	Сплошной перелет	2,2					

ТО – таксационные описания

Ф – фактическая характеристика лесного насаждения

Исполнитель работ по проведению лесопатологических обследований:

ФИО Хитрик В.А.

Подпись *Хитрик В.А.*

**Ведомость перечета деревьев назначенных в рубку**

**ВРЕМЕННАЯ ПРОБНАЯ ПЛОЩАДЬ N 1**

Субъект Российской Федерации Волгоградская область.

Лесничество (лесопарк) Руднянское Квартал 6 Выдел 20.

Площадь 2,2 га.

Номер очага вредных организмов    . Размер пробной площади – 2,2 га.

Таксационная характеристика:

тип леса ДКЕЕ; состав 100С; возраст 77; бонитет 2;

полнота 0,6; запас на га 170 м<sup>3</sup>; возобновление : порослевое единичное

Время и причина образования сухостоя:

2014-2016 гг., Изменение уровня грунтовых вод под воздействием почвенно-климатических факторов, стволы гнили.

Тип очага вредных организмов: эпизодический, хронический (подчеркнуть).

Фаза развития очага вредных организмов: начальная, нарастания численности, собственно вспышка, кризис (подчеркнуть).

Состояние лесного насаждения, намечаемые мероприятия:

Лесное насаждение ослабленное ( средняя категория состояния -1,78). Требуется проведение выборочной санитарной рубки с выборкой 10% от запаса (37 м<sup>3</sup>).

Исполнитель работ по проведению лесопатологического обследования:

ФИО Хитрик Владимир Анатольевич

Подпись В.Хитрик

Дата составления документа 28.10.2017 год

Телефон 8-937-728-06-25

# ВЕДОМОСТЬ ПЕРЕЧЕТА ДЕРЕВЬЕВ №1

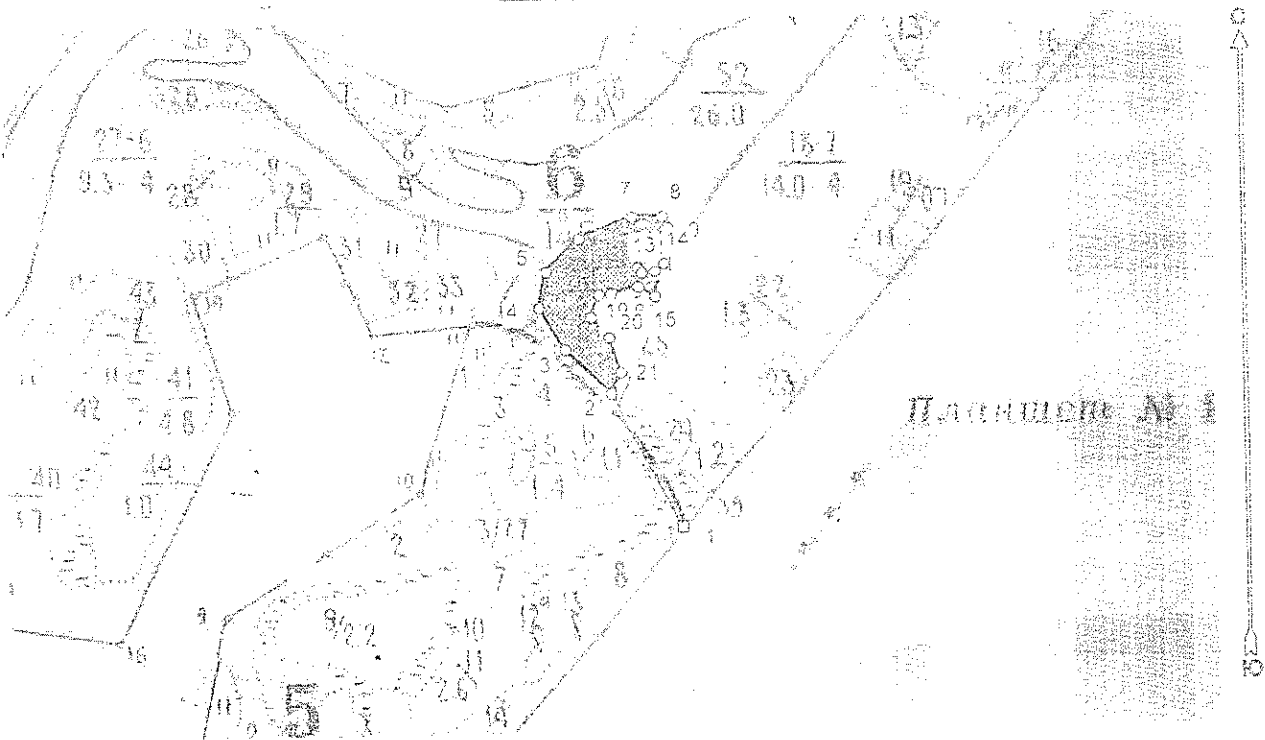
Порода: **Осина**

Ступени толщины см	Количество деревьев по категориям состояния, шт.																Всего деревьев по ступеням толщины		
	I	II	III	IV		V		VI			ветровал, бурилом			аварийные деревья			шт.	в том числе подлежат рубке, %	
				НЗ	З	НЗ	З	НЗ	З	О	НЗ	З	О	НЗ	З	О			
1	2	3	4	5	6	7	8	9	10	11	12	13	14	15	16	17	18	19	
16		1																	
20	42	4	3							6								55	11
24	51	8	5							5								69	7
28	56	21	8							11								96	11
32	66	38	11							14								129	11
36	48	14	6							6								74	8
40																			
48																			
Итого, шт	263	86	33							32								424	42
Итого, %	62	20	8							10								100	10
Итого, м <sup>3</sup>	225	82	30							37								374	37
Итого, % от запаса	60	22	8							10								100	10

### Абрис участка

Волгоградская область  
 Руднянское лесничество  
 Руднянское участковое лесничество, лесной квартал № 6, таксационный выдел № 20, площадь лесосеки 2,2 га.

Масштаб 1:10000



Условные обозначения:

	Лесосеки
	Границы
	Границы неэксплуат. площадей
	Неконтрактные участки

Исполнитель: инженер-лесопатолог, Хитрик В.А.

*Хитрик*

(должность, фамилия, инициалы, дата, подпись)

\* в таблицах приведены магнитные углы  
 (магнитное склонение 0 / не задано)

Лист 1 из 1  
 2010 г.

Экспликация или координаты поворотных точек лесосеки:

Общая площадь: 2,2 га

Эксплуатационная площадь: 2,2 га

Номера точек	Координаты точки	Румбы линий	Меры линий
1-2	44° 31' 00" 50° 49' 18"	СВ 27,5°	26,0
2-3	44° 30' 57" 50° 49' 14"	СВ 46,0°	20,3
3-4	44° 30' 54" 50° 49' 08"	СВ 32,0°	20,7
4-5	44° 30' 52" 50° 49' 08"	СВ 42,0°	51,7
5-6	44° 30' 52" 50° 49' 09"	СВ 46,0°	66,7
6-7	44° 30' 54" 50° 49' 11"	СВ 68,5°	82,1
7-8	44° 30' 55" 50° 49' 20"	СВ 89,5°	44,2
8-9	44° 31' 01" 50° 49' 20"	ЮВ 25,5°	18,4
9-10	44° 31' 01" 50° 49' 31"	ЮВ 43,5°	42,7
10-11	44° 31' 00" 50° 49' 30"	ЮВ 31,0°	29,2
11-12	44° 30' 58" 50° 49' 30"	ЮВ 36,5°	8,9
12-13	44° 30' 55" 50° 49' 20"	СВ 85,5°	19,3
13-14	44° 31' 00" 50° 49' 20"	СВ 49,5°	16,9
14-15	44° 31' 00" 50° 49' 20"	ЮВ 16,0°	18,2
15-16	44° 31' 00" 50° 49' 20"	СВ 59,5°	28,1
16-17	44° 30' 59" 50° 49' 20"	ЮВ 77,0°	40,3
17-18	44° 30' 57" 50° 49' 20"	ЮВ 85,0°	17,1
18-19	44° 30' 56" 50° 49' 20"	ЮВ 20,0°	34,1
19-20	44° 30' 56" 50° 49' 20"	ЮВ 41,5°	38,2
20-21	44° 30' 57" 50° 49' 20"	ЮВ 18,5°	52,8
21-2	44° 30' 58" 50° 49' 20"	ЮВ 26,5°	32,4

Исполнитель: инженер-лесопатолог, Хитрик В.А.

(должность, фамилия, инициалы, дата, подпись)

*В.А. Хитрик*