

УТВЕРЖДАЮ:

Заместитель председателя комитета  
природных ресурсов, лесного  
хозяйства и экологии Волгоградской  
области

А.Н. Кузенко

«26» 12 2017 г.

АКТ  
лесопатологического обследования №7/16-17

лесных насаждений Руднянского лесничества (лесопарка)

Волгоградской области (субъект РФ)

Способ лесопатологического обследования: 1. Визуальный

2. Инструментальный

Место проведения

Участковое лесничество	Урочище (дача)	Квартал (кварталь)	Выдел (выделы)	Площадь, га
Руднянское		5	29	4,6

Лесопатологическое обследование проведено на общей площади 4,6 га.

2. Инструментальное обследование лесного участка

2.1. Фактическая таксационная характеристика лесного насаждения соответствует (не соответствует) (нужное подчеркнуть) таксационному описанию. Причины несоответствия: давность лесоустройства. Не соответствуют. возраст, ср. высота, ср. диаметр.

Ведомость лесных участков с выявленными несоответствиями таксационным описаниям приведена в приложении 1 к Акту.

2.2. Состояние насаждений: с нарушенной устойчивостью   
с утраченной устойчивостью

причины повреждения: Изменение уровня грунтовых вод под воздействием почвенно-климатических факторов.

В том числе:

заселено (отработано) стволовыми вредителями

Вид вредителя	Порода	Встречаемость (% заселённых деревьев)	Степень заселения лесного насаждения (слабая, средняя, сильная)

Повреждено огнём

Вид пожара	Порода	Состояние корневых лап		Состояние корневой шейки		Подсушивание луба	
		процент повреждённых огнём корней	процент деревьев с данным повреждением	ожог корневой шейки по окружности (1/4; 2/4; 3/4; более 3/4)	процент деревьев с данным повреждением	по окружности (1/4; 2/4; 3/4; более 3/4)	процент деревьев с данным повреждением
-	-	-	-	-	-	-	-

Поражено болезнями

Вид болезни	Порода	Встречаемость (% поражённых деревьев)	Степень поражения лесного насаждения (слабая, средняя, сильная)
-	-	-	-

2.3. Выборке подлежит 13 % деревьев (5% от запаса)

в том числе:

ослабленных \_\_\_\_\_ % (причины назначения)

сильно ослабленных \_\_\_\_\_ % (причины назначения)

усыхающих \_\_\_\_\_ % (причины назначения)

в том числе: свежего сухостоя \_\_\_\_\_ %

свежего ветровала \_\_\_\_\_ %

свежего бурелома \_\_\_\_\_ %

в том числе: старого сухостоя 13% деревьев (5% от запаса)

старого ветровала \_\_\_\_\_ %

старого бурелома \_\_\_\_\_ %

аварийных \_\_\_\_\_ %

2.4. Полнота лесного насаждения после уборки деревьев, подлежащих рубке, составит \_\_\_\_  
Критическая полнота для данной категории лесных насаждений составляет 0,3.

## ЗАКЛЮЧЕНИЕ

С целью предотвращения негативных процессов или снижения ущерба от их воздействия назначено:

Участковое лесничество	Урочище (дача)	Квадратал	Выдел	Площадь, выдела, га	Вид мероприятия	Площадь мероприятия, га	Порода	Запас на выдел, м <sup>3</sup>	Крайние сроки проведения
Руднянское		5	29	4,6	-	-	Д	-	-

Ведомость перечета деревьев назначенных в рубку и абрис лесного участка прилагаются (приложение 2 и 3 к Акту)

Меры по обеспечению возобновления: не требуется.

Мероприятия, необходимые для предупреждения повреждения или поражения смежных насаждений: угрозы повреждения или поражения смежных насаждений нет.

Сведения для расчёта степени повреждения:

год образования старого сухостоя: 2014-2016 гг. Основная причина повреждения древесины: Изменение уровня грунтовых вод под воздействием почвенно-климатических факторов.

Дата проведения обследований  
*Дата составления акта*

03 октября 2017 г.  
*20.12.2017г.*

Исполнитель работ по проведению лесопатологических обследований:

ФИО

Хитрик В.А.

Подпись

*Хитрик В.А.*

Приложение 1  
к акту лесопатологических обследований

Ведомость лесных участков с выявленными несоответствиями таксационным описаниям

Источники данных	Год проведения лесорейтинга	Номер квартала	Номер выдела	Площадь выдела, га	Целевое назначение лесов	Категория защитных лесов	Номер лесов	Номер лесопатологического участка, га	состав	повода	возраст, лет	Таксационная характеристика						Завозено пробных площадей	общая площадь, га	
												средняя высота, м	средний диаметр, см	тип леса	ВУМ	полнота	фонитет			запас, куб/га
ТО	1985	8	29	4,6	защитные	134	лесов		10Д	Д	55	15	22	ДТРС	БЗП	0,6	4	110		
Ф	2017	5	29	4,6	защитные	134		10Д	Д	77	16	24	ДТРС	БЗП	0,6	4	110	1		0,4

ТО таксационные описания

Ф - фактическая характеристика лесного населения

Исполнитель работ по проведению лесопатологических обследований:

ФИО Хитрик В.А.

Подпись *В.А. Хитрик*

Ведомость перечета деревьев назначенных в рубку

ВРЕМЕННАЯ ПРОБНАЯ ПЛОЩАДЬ N 1

Субъект Российской Федерации Волгоградская область.

Лесничество (лесопарк) Руднянское Квартал 5 Выдел 29.

Площадь 4,6 га.

Номер очага вредных организмов    . Размер пробной площади – 0,4 га.

Таксационная характеристика:

тип леса ДТРК; состав 10Д; возраст 77; бонитет 4;

полнота 0,6; запас на га 110 м<sup>3</sup>; возобновление : порословое единичное

Время и причина ослабления насаждения:

2014-2016 гг., Изменение уровня грунтовых вод под воздействием почвенно-климатических факторов.

Тип очага вредных организмов: эпизодический, хронический (подчеркнуть).

Фаза развития очага вредных организмов: начальная, нарастания численности, собственно вспышка, кризис (подчеркнуть).

Состояние лесного насаждения, намечаемые мероприятия:

Лесное насаждение : здоровое (средняя категория состояния деревьев 1,40).

Санитарно-оздоровительные мероприятия не требуются.

Исполнитель работ по проведению лесопатологического обследования:

ФИО Хитрик Владимир Анатольевич Подпись В.Хитрик

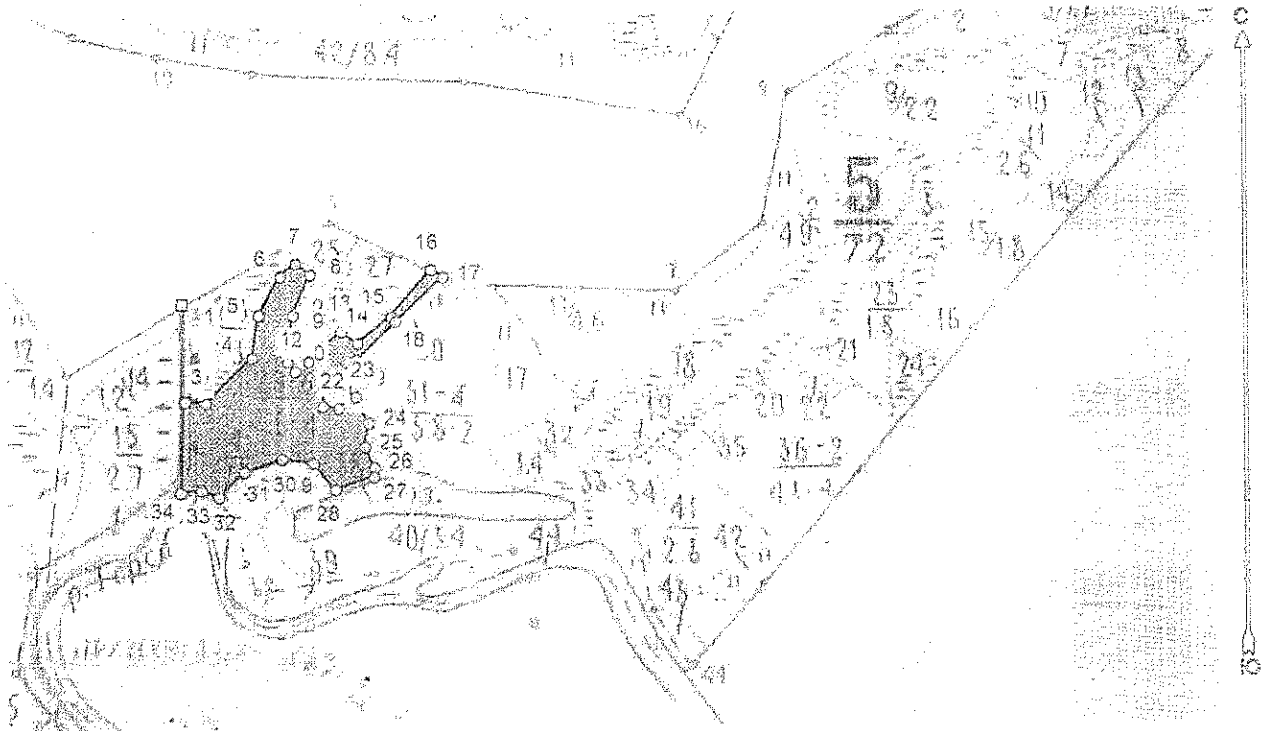
Дата составления документа 29.10, 2017 год. Телефон 8-937-728-06-28



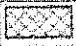
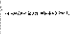
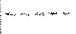
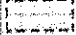
Абрис участка

Волгоградская область  
 : Руднянское лесничество  
 : Руднянское участковое лесничество, лесной квартал № 5, таксационный выдел № 29, площадь лесосеки 4,6 га.

Масштаб 1:10000



Условные обозначения.

	Лесосеки
	Прилегают
	Прилегают не соответствующей площади
	Неконструктивные участки

Исполнитель: инженер-лесопатолог, Хитрик В.А.

(должность, фамилия, инициалы, дата, подпись)

*Хитрик*

\* в таблицах приведены магнитные углы  
 (магнитное склонение 0 не задано)

1:10000 - масштаб  
 1:10000 - масштаб

Экспликация или координаты поворотных точек лесосеки:

Общая площадь: 4,6 га

Эксплуатационная площадь: 4,6 га

Номера точек	Координаты точки	Румбы линий	Меры линий
1 - 2	44° 29' 42" 50" 49' 00"	ЮВ 1,5°	138,0
2 - 3	44° 29' 41" 50" 49' 00"	ЮВ 85,5°	30,3
3 - 4	44° 29' 40" 50" 49' 00"	СВ 46,0°	91,3
4 - 5	44° 29' 39" 50" 49' 00"	СВ 9,5°	60,4
5 - 6	44° 29' 38" 50" 49' 00"	СВ 30,0°	63,5
6 - 7	44° 29' 37" 50" 49' 00"	СВ 50,5°	28,4
7 - 8	44° 29' 36" 50" 49' 00"	ЮВ 55,0°	26,4
8 - 9	44° 29' 35" 50" 49' 00"	ЮВ 24,0°	63,5
9 - 10	44° 29' 34" 50" 49' 00"	ЮВ 6,5°	65,3
10 - 11	44° 29' 33" 50" 49' 00"	ЮВ 38,0°	17,2
11 - 12	44° 29' 32" 50" 49' 00"	СВ 54,0°	23,3
12 - 13	44° 29' 31" 50" 49' 00"	СВ 48,0°	63,1
13 - 14	44° 29' 30" 50" 49' 00"	ЮВ 53,5°	29,2
14 - 15	44° 29' 29" 50" 49' 00"	СВ 53,0°	60,4
15 - 16	44° 29' 28" 50" 49' 00"	СВ 40,0°	87,9
16 - 17	44° 29' 27" 50" 49' 00"	ЮВ 58,5°	20,3
17 - 18	44° 29' 26" 50" 49' 00"	ЮВ 47,5°	93,0
18 - 19	44° 29' 25" 50" 49' 00"	ЮВ 46,5°	76,9
19 - 20	44° 29' 24" 50" 49' 00"	ЮВ 51,0°	58,5
20 - 21	44° 29' 23" 50" 49' 00"	ЮВ 6,0°	28,8
21 - 22	44° 29' 22" 50" 49' 00"	ЮВ 82,5°	22,9
22 - 23	44° 29' 21" 50" 49' 00"	СВ 57,5°	29,6
23 - 24	44° 29' 20" 50" 49' 00"	ЮВ 26,0°	41,2
24 - 25	44° 29' 19" 50" 49' 00"	ЮВ 10,0°	34,5
25 - 26	44° 29' 18" 50" 49' 00"	ЮВ 25,0°	32,4
26 - 27	44° 29' 17" 50" 49' 00"	ЮВ 3,5°	12,8



27 - 28		К03 72,5°	57,9
28 - 29	44° 29' 55",5" 48' 56",	С3 39,5°	48,8
29 - 30	43° 29' 54",5" 48' 57",	С3 82,5°	45,0
30 - 31	44° 29' 51",5" 48' 57",	К03 71,5°	57,4
31 - 32	44° 29' 46",5" 48' 57",	К03 45,5°	50,7
32 - 33	44° 29' 47",5" 48' 56",	С3 68,0°	26,1
33 - 34	44° 29' 46",5" 48' 56",	К03 84,5°	30,4
34 - 2	44° 29' 44",5" 48' 56",	СВ 3,0°	129,1

Исполнитель: инженер-лесопатолог, Хитрик В.А.

*В.А. Хитрик*  
 (должность, фамилия, инициалы, дата, подпись)