

УТВЕРЖДАЮ:

Заместитель председателя комитета
природных ресурсов, лесного
хозяйства и экологии Волгоградской
области

А.Н. Кузенко

«26» 12 2017 г.

**Акт
лесопатологического обследования № 17/10-17**

лесных насаждений Руднянского лесничества (лесопарка)

Волгоградской области (субъект РФ)

Способ лесопатологического обследования: 1. Визуальный

2. Инструментальный

Место проведения

Участковое лесничество	Урочище (дача)	Квартал (кварталы)	Выдел (выделы)	Площадь, га
Матышевское		18	33	3,4

Лесопатологическое обследование проведено на общей площади 3,4 га.

2. Инструментальное обследование лесного участка

2.1. Фактическая таксационная характеристика лесного насаждения соответствует (не соответствует) (нужное подчеркнуть) таксационному описанию. Причины несоответствия: давность лесоустройства. Не соответствуют, возраст, ср. высота, ср. диаметр, запас.

Ведомость лесных участков с выявленными несоответствиями таксационным описаниям приведена в приложении 1 к Акту.

2.2. Состояние насаждений: с нарушенной устойчивостью
с утраченной устойчивостью

причины повреждения: внутривидовая конкуренция, изменение уровня грунтовых вод под воздействием почвенно-климатических факторов.

В том числе:

заселено (отработано) стволовыми вредителями

Вид вредителя	Порода	Встречаемость (% заселённых деревьев)	Степень заселения лесного насаждения (слабая, средняя, сильная)
-	-	-	-

Повреждено огнём

Вид пожара	Порода	Состояние корневых лап		Состояние корневой шейки		Подсушивание луба	
		процент повреждённых огнём корней	процент деревьев с данным повреждением	ожог корневой шейки по окружности (1/4; 2/4;3/4;более 3/4)	процент деревьев с данным повреждением	по окружности (1/4; 2/4;3/4;более 3/4)	процент деревьев с данным повреждением
-	-	-	-	-	-	-	-

Поражено болезнями

Вид болезни	Порода	Встречаемость (% поражённых деревьев)	Степень поражения лесного насаждения (слабая, средняя, сильная)
-	-	-	-

2.3. Выборке подлежит 7% деревьев (4% от запаса)

в том числе:

ослабленных _____ % (причины назначения)

сильно ослабленных _____ % (причины назначения) _____

усыхающих _____ % (причины назначения)

в том числе: свежего сухостоя _____ %,

свежего ветровала _____ %

свежего бурелома _____ %

в том числе: старого сухостоя 7% деревьев (4% от запаса)

старого ветровала _____ %

старого бурелома _____ %

аварийных _____ %

2.4. Полнота лесного насаждения после уборки деревьев, подлежащих рубке, составит ____
Критическая полнота для данной категории лесных насаждений составляет 0,3.

ЗАКЛЮЧЕНИЕ

С целью предотвращения негативных процессов или снижения ущерба от их воздействия назначено:

Участковое лесничество	Урочище (дача)	Квартал	Выдел	Площадь, выдела, га	Вид мероприятия	Площадь, мероприятия, га	Порода	Запас на выдел, м ³	Крайние сроки проведения
Матюшевское		18	33	3,4	-	-	С	-	-

Ведомость перечета деревьев назначенных в рубку и абрис лесного участка прилагаются (приложение 2 и 3 к Акту)

Меры по обеспечению возобновления: не требуется.

Мероприятия, необходимые для предупреждения повреждения или поражения смежных насаждений: угрозы повреждения или поражения смежных насаждений нет.

Сведения для расчёта степени повреждения:

год образования старого сухостоя : 2014-2016 гг. Основная причина повреждения древесины: внутривидовая конкуренция, изменение уровня грунтовых вод под воздействием почвенно-климатических факторов.

Дата проведения обследований

04 октября 2017 г.

Дата составлена акт

15 октября 2017 г.

Исполнитель работ по проведению лесопатологических обследований:

ФИО

Хитрик В.А.

Подпись *Хитрик*

Приложение 1
к акту лесопатологических обследований

Ведомость лесных участков с выявленными несоответствиями таксационным описаниям

Источник данных	Год проведения лесосурьютства	Номер квартала	Номер выдела	Площадь выдела, га	Целевое назначение лесов	Категория защитных лесов	Номер лесопатологического участка	Площадь лесопатологического участка, га	выдела, га	Таксационная характеристика										Заложено пробных площадей						
										состав	попада	возраст, лет	средняя высота, м	средний диаметр, см	тип леса	TVM	полнота	фонитет	запас, ком/га	количество, шт.	общая площадь, га					
ТО	1995	18	33	3,4	защитные	142									10С	С	12	4	6	СТР	В2	0,8	1	30		
Ф	2017	18	33	3,4	защитные	142		3,4							10С	С	34	10	12	СТР	В2	0,8	1	110	1	0,3

ТО — таксационные описания

Ф - фактическая характеристика лесного насаждения

Исполнитель работ по проведению лесопатологических обследований:

Хитрик В.А.

Подпись *Хитрик В.А.*

Ведомость перечета деревьев назначенных в рубку

ВРЕМЕННАЯ ПРОБНАЯ ПЛОЩАДЬ N 1

Субъект Российской Федерации Волгоградская область.

Лесничество (лесопарк) Руднянское Квартал 18 Выдел 33.

Площадь 3,4 га.

Номер очага вредных организмов . Размер пробной площади – 0,3 га.

Таксационная характеристика:

тип леса СТР; состав 10С; возраст 34; бонитет 1;

полнота 0,8; запас на га 110 м³; возобновление : семенное

Время и причина образования сухостоя:

2014-2016 гг., внутривидовая конкуренция, изменение уровня грунтовых вод под воздействием почвенно-климатических факторов.

Тип очага вредных организмов: эпизодический, хронический (подчеркнуть).

Фаза развития очага вредных организмов: начальная, нарастания численности, собственно вспышка, кризис (подчеркнуть).

Состояние лесного насаждения, намечаемые мероприятия:

Лесное насаждение здоровое (средняя категория состояния деревьев 1,26). Доля погибших деревьев 4% от запаса насаждения. Санитарно-оздоровительные мероприятия не требуются.

Исполнитель работ по проведению лесопатологического обследования:

Хитрик Владимир Анатольевич

Подпись Л. Сетрлиц

Дата составления документа 28.11.2017 год

Телефон 8-937-728-06-25

ВЕДОМОСТЬ ПЕРЕЧЕТА ДЕРЕВЬЕВ №1

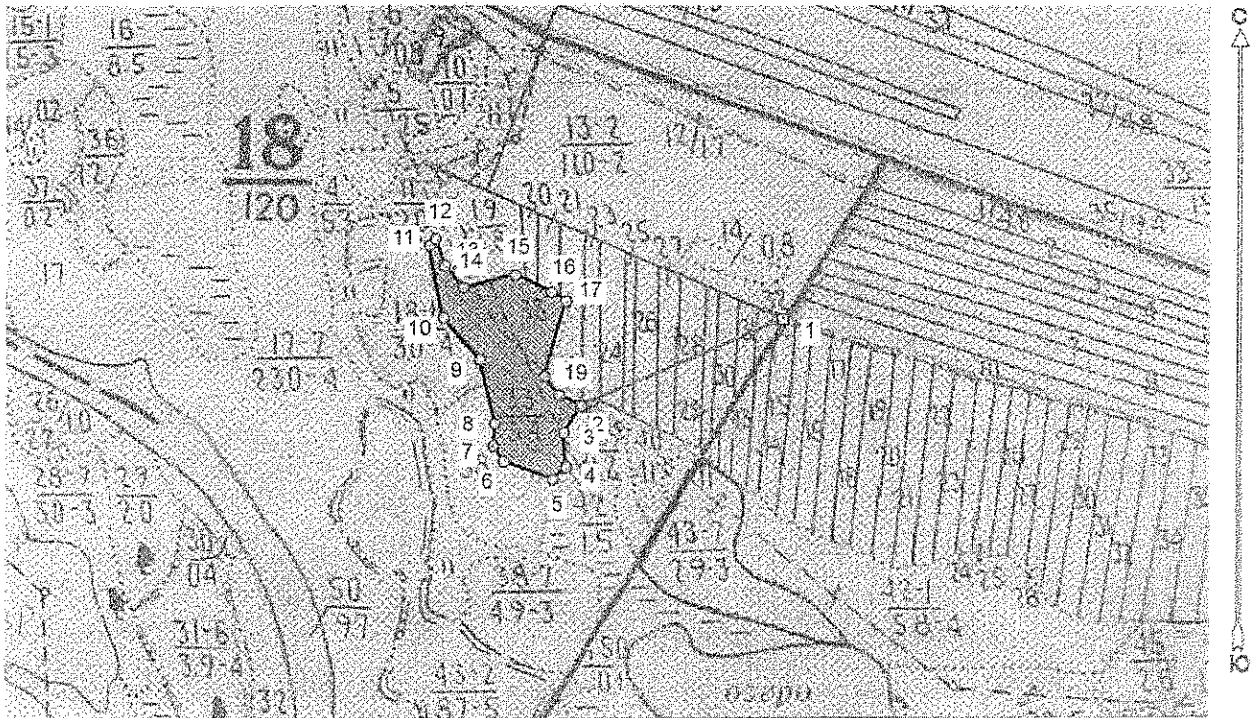
Порода: **Сосна**

Ступени толщины см	Количество деревьев по категориям состояния, шт.															Всего деревьев по ступеням толщины		
	I	II	III	IV		V		VI			ветровал, бурелом			аварийные деревья			шт.	в том числе подлежат рубке, %
				НЗ	З	НЗ	З	НЗ	З	О	НЗ	З	О	НЗ	З	О		
1	2	3	4	5	6	7	8	9	10	11	12	13	14	15	16	17	18	19
8	54	9								11							74	15
12	78	14								6							98	6
16	67	7								4							78	5
20	44	4															48	
24																		
28																		
32																		
Итого, шт	243	34								21							298	21
Итого, %	82	11								7							100	7
Итого, м ³	28,4	3,3								1,3							33,0	1,3
Итого, % от запаса	86	10								4							100	4


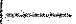
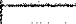

Абрис участка

Волгоградская область
 Руднянское лесничество
 Матышевское участковое лесничество, лесной квартал № 18, таксационный выдел № 33, площадь лесосеки 3,4 га.

Масштаб 1:10000



Условные обозначения:

	Лесосеки
	Приезжьи
	Приезжьи неэксплуат. площадей
	Неэксплуатационные участки

Исполнитель: инженер-лесопатолог, Хитрик В.А.

(должность, фамилия, инициалы, дата, подпись)

Хитрик

* в таблицах приведены магнитные углы
 (магнитное склонение 0 / не задано)

ГИС «Лесные ресурсы» Fortner 5
 1999-2017. Все права защищены.

Экспликация или координаты поворотных точек лесосеки:

Общая площадь: 3,4 га

Эксплуатационная площадь: 3,4 га

Номера точек	Координаты точки	Румбы линий	Меры линий
1 - 2	44° 13' 54", 50° 48' 03"	ЮЗ 67,0°	315,7
2 - 3	44° 13' 39", 50° 47' 59"	ЮЗ 33,0°	46,9
3 - 4	44° 13' 38", 50° 47' 58"	ЮВ 4,5°	49,9
4 - 5	44° 13' 35", 50° 47' 56"	ЮЗ 48,5°	26,2
5 - 6	44° 13' 37", 50° 47' 56"	СЗ 70,0°	75,6
6 - 7	44° 13' 34", 50° 47' 56"	СЗ 34,5°	26,6
7 - 8	44° 13' 35", 50° 47' 57"	СВ 4,0°	33,3
8 - 9	44° 13' 33", 50° 47' 58"	СЗ 13,5°	95,3
9 - 10	44° 13' 32", 50° 48' 01"	СЗ 42,0°	79,2
10 - 11	44° 13' 29", 50° 48' 03"	СЗ 11,0°	106,1
11 - 12	44° 13' 28", 50° 48' 06"	СВ 40,0°	12,9
12 - 13	44° 13' 28", 50° 48' 07"	ЮВ 19,5°	40,8
13 - 14	44° 13' 29", 50° 48' 06"	ЮВ 40,5°	41,8
14 - 15	44° 13' 30", 50° 48' 05"	СВ 76,5°	77,8
15 - 16	44° 13' 34", 50° 48' 05"	ЮВ 64,5°	57,8
16 - 17	44° 13' 37", 50° 48' 04"	ЮВ 58,5°	24,8
17 - 18	44° 13' 38", 50° 48' 04"	ЮЗ 16,0°	111,5
18 - 19	44° 13' 37", 50° 48' 00"	ЮВ 38,0°	34,4
19 - 2	44° 13' 38", 50° 48' 00"	ЮВ 64,0°	36,2

Исполнитель: инженер-лесопатолог, Хитрик В.А.

(должность, фамилия, инициалы, дата, подпись)

Хитрик В.А.