

УТВЕРЖДАЮ:

Заместитель председателя комитета  
природных ресурсов, лесного  
хозяйства и экологии Волгоградской  
области

А.Н. Кузенко

«28» 12 2017 г.

**Акт**  
**лесопатологического обследования № 14/02-17**

лесных насаждений Руднянского лесничества (лесопарка)

Волгоградской области (субъект РФ)

Способ лесопатологического обследования: 1. Визуальный

2. Инструментальный

Место проведения

Участковое лесничество	Урочище (дача)	Квартал (кварталы)	Выдел (выделы)	Площадь, га
Матышевское		19	65	4,1

Лесопатологическое обследование проведено на общей площади 4,1 га.

**2. Инструментальное обследование лесного участка**

2.1. Фактическая таксационная характеристика лесного насаждения соответствует (не соответствует) (нужное подчеркнуть) таксационному описанию. Причины несоответствия: давность лесоустройства. Не соответствуют, состав, возраст, ср. высота, ср. диаметр, полнота, запас.

Ведомость лесных участков с выявленными несоответствиями таксационным описаниям приведена в приложении 1 к Акту.

2.2. Состояние насаждений: с нарушенной устойчивостью   
с утраченной устойчивостью

причины повреждения: Изменение уровня грунтовых вод под воздействием почвенно-климатических факторов.

В том числе:

заселено (отработано) стволовыми вредителями

Вид вредителя	Порода	Встречаемость (% заселённых деревьев)	Степень заселения лесного насаждения (слабая, средняя, сильная)
-	-	-	-

Повреждено огнём

Вид пожара	Порода	Состояние корневых лап		Состояние корневой шейки		Подсушивание дуба	
		процент повреждённых огнём корней	процент деревьев с данным повреждением	ожог корневой шейки по окружности (1/4; 2/4;3/4;более 3/4)	процент деревьев с данным повреждением	по окружности (1/4; 2/4;3/4;более 3/4)	процент деревьев с данным повреждением
-	-	-	-	-	-	-	-

Поражено болезнями

Вид болезни	Порода	Встречаемость (% поражённых деревьев)	Степень поражения лесного насаждения (слабая, средняя, сильная)
-	-	-	-

2.3. Выборке подлежит 3% деревьев (3% от запаса)

в том числе:

ослабленных \_\_\_\_\_ % (причины назначения)

сильно ослабленных \_\_\_\_\_ % (причины назначения)

усыхающих \_\_\_\_\_ % (причины назначения)

в том числе : свежего сухостоя \_\_\_\_\_ %

свежего ветровала \_\_\_\_\_ %

свежего бурелома \_\_\_\_\_ %

в том числе: старого сухостоя 3% деревьев (3% от запаса)

старого ветровала \_\_\_\_\_ %

старого бурелома \_\_\_\_\_ %

аварийных \_\_\_\_\_ %

2.4. Полнота лесного насаждения после уборки деревьев, подлежащих рубке, составит -

Критическая полнота для данной категории лесных насаждений составляет 0,3.

## ЗАКЛЮЧЕНИЕ

С целью предотвращения негативных процессов или снижения ущерба от их воздействия назначено:

Участковое лесничество	Урочище (дача)	Ква- р- тал	Вы - дел	Площад ь, выдела, га	Вид мероп- риятия	Площадь, меропри- ятия, га	По- рода	Запас на выдел, м <sup>3</sup>	Крайние сроки проведения
Матышевское		19	65	4,1	-	-	Д	-	-

Ведомость перечета деревьев назначенных в рубку и абрис лесного участка прилагаются (приложение 2 и 3 к Акту)

Меры по обеспечению возобновления: не требуется.

Мероприятия, необходимые для предупреждения повреждения или поражения смежных насаждений: угрозы повреждения или поражения смежных насаждений нет.

Сведения для расчёта степени повреждения:

год образования старого сухостоя : 2014-2016 гг. Основная причина повреждения древесины: Изменение уровня грунтовых вод под воздействием почвенно-климатических факторов.

Дата проведения обследований

04 октября 2017 г.

*Директор государственного центра*

*15 декабря 2017 г.*

Исполнитель работ по проведению лесопатологических обследований:

ФИО

Хитрик В.А.

Подпись *Хитрик*

Приложение 1  
к акту лесопатологических обследований

**Ведомость лесных участков с выявленными несоответствиями таксационным описаниям**

Источник данных	ГО	1995	19	Номер квартала	65	4,1	Площадь выдела, га	Целевое назначение лесов		Категория защитных лесов	Номер лесопатологического выдела	выдела, га	состав	попада	возраст, лет	средняя высота, м	средний диаметр, см	тип леса	ТУМ		полнота	донитет	запас, ком/га	Заложено пробных площадей	количество, шт.	общая площадь, га
								защитные	142										ЕЗП	ЕЗП						
ТО	1995	19	65	4,1	4,1	4,1	4,1	защитные	142	лесов			3Д7КЛ	Д	20	5	8	ДТРК	ЕЗП	0,7	4	30				
Ф	2017	19	65	4,1	4,1	4,1	4,1	защитные	142	лесов			6Д4КЛ	Д	42	8	12	ДТРК	ЕЗП	0,8	4	60	1		0,4	

ТО -- таксационные описания  
Ф - фактическая характеристика лесного насаждения

Исполнитель работ по проведению лесопатологических обследований:

Хитрик В.А.

Подпись *Хитрик В.А.*

**Ведомость перечета деревьев назначенных в рубку**

**ВРЕМЕННАЯ ПРОБНАЯ ПЛОЩАДЬ N 1**

Субъект Российской Федерации Волгоградская область.

Лесничество (лесопарк) Матышевское Квартал 19 Выдел 65.

Площадь 4,1 га.

Номер очага вредных организмов     . Размер пробной площади – 0,4 га.

Таксационная характеристика:

тип леса ДТРК; состав 6Д4КЛ; возраст 42; бонитет 4;

полнота 0,8; запас на га 60 м<sup>3</sup>; возобновление : порослевое единичное

Время и причина образования сухостоя:

2014-2016 гг., изменение уровня грунтовых вод под воздействием почвенно-климатических факторов.

Тип очага вредных организмов: эпизодический, хронический (подчеркнуть).

Фаза развития очага вредных организмов: начальная, нарастания численности, собственно вспышка, кризис (подчеркнуть).

Состояние лесного насаждения, намечаемые мероприятия:

Лесное насаждение здоровое (средняя категория состояния деревьев 1,23). Доля погибших деревьев 3% от запаса насаждения. Санитарно-оздоровительные мероприятия не требуются.

Исполнитель работ по проведению лесопатологического обследования:

Хитрик Владимир Анатольевич

Подпись Хитрик

Дата составления документа 28.11. 2017 год

Телефон 8-937-728-06-25



## ВЕДОМОСТЬ ПЕРЕЧЕТА ДЕРЕВЬЕВ №1

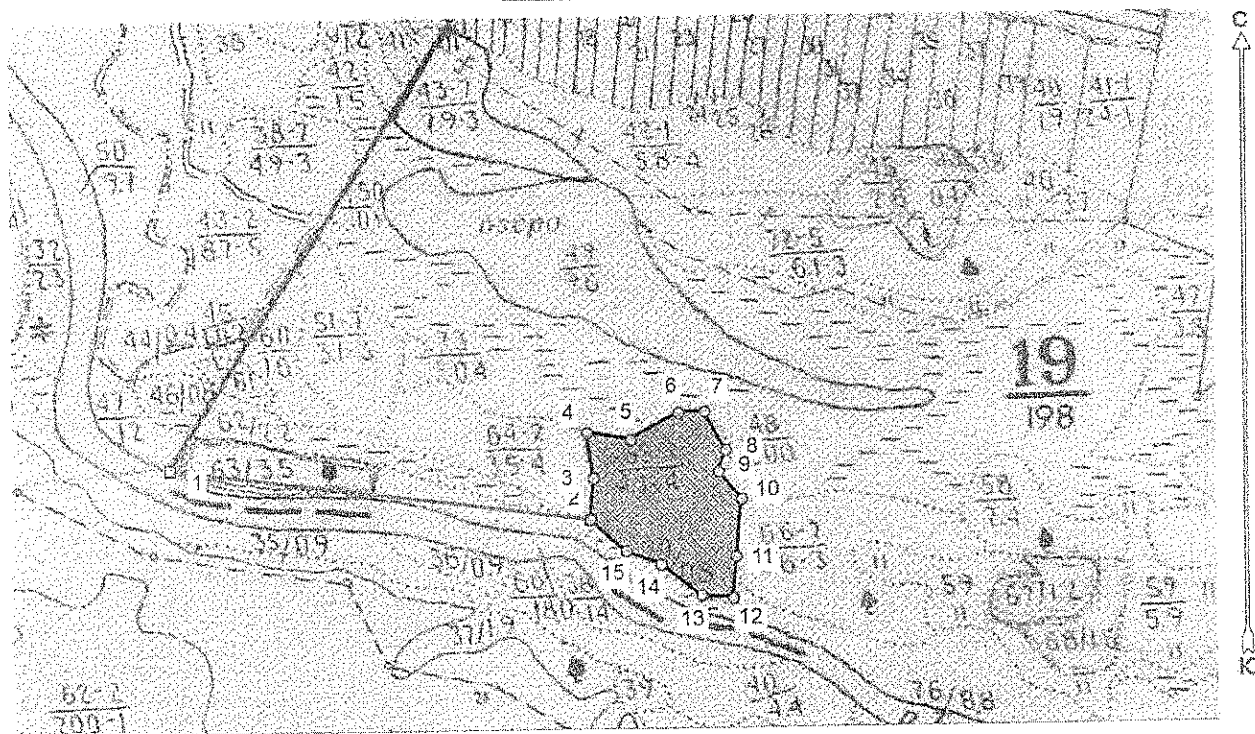
Порода: **Клён**

Ступени толщины см	Количество деревьев по категориям состояния, шт.																Всего деревьев по ступеням толщины	
	I	II	III	IV		V		VI			ветровал, бурелом			аварийные деревья			шт.	в том числе подлежат рубке, %
				НЗ	З	НЗ	З	НЗ	З	О	НЗ	З	О	НЗ	З	О		
1	2	3	4	5	6	7	8	9	10	11	12	13	14	15	16	17	18	19
8	93	5	10							3							111	3
12	75	9	5							4							93	4
16	12	3															15	
20																		
24																		
28																		
32																		
Итого, шт.	180	17	15							7							219	7
Итого, %	82	8	7							3							100	3
Итого, м <sup>3</sup>	7,8	1,0	0,5							0,3							9,6	0,3
Итого, % от запаса	82	10	5							3							100	3



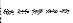
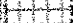
## Абрис участка

Волгоградская область  
 : Руднянское лесничество  
 : Матышевское участковое лесничество, лесной квартал № 19, таксационный  
 выдел № 65, площадь лесосеки 4,1 га.

Масштаб 1:10000



Условные обозначения:

	Лесосеки
	Приезжки
	Приезжки неэксплуат. площадей
	Неэксплуатационные участки

Исполнитель: инженер-лесопатолог Хитрик В. А.

(должность, фамилия, инициалы, дата, подпись)

*Хитрик*

\* в таблицах приведены магнитные углы  
 (магнитное склонение 0 / не задано)

ГИС «Лесные ресурсы» Формат 3  
 1999-2017. Все права защищены.



Экспликация или координаты поворотных точек лесосеки:

Общая площадь: 4,1 га

Эксплуатационная площадь: 4,1 га

Номера точек	Координаты точки	Румбы линий	Меры линий
1 - 2	44° 13' 28",50° 47' 31"	ЮВ 82,5°	610,1
2 - 3	44° 13' 52",50° 47' 28"	СВ 4,5°	59,0
3 - 4	44° 14' 00",50° 47' 30"	СЗ 8,0°	65,5
4 - 5	44° 13' 59",50° 47' 32"	ЮВ 80,5°	64,4
5 - 6	44° 14' 02",50° 47' 32"	СВ 61,5°	79,2
6 - 7	44° 14' 06",50° 47' 33"	СВ 87,5°	37,9
7 - 8	44° 14' 08",50° 47' 33"	ЮВ 28,5°	63,5
8 - 9	44° 14' 09",50° 47' 33"	ЮЗ 19,5°	32,0
9 - 10	44° 14' 08",50° 47' 31"	ЮВ 40,0°	51,5
10 - 11	44° 14' 10",50° 47' 29"	ЮЗ 6,5°	82,0
11 - 12	44° 14' 10",50° 47' 27"	ЮЗ 4,5°	59,0
12 - 13	44° 14' 10",50° 47' 25"	СЗ 84,5°	45,6
13 - 14	44° 14' 07",50° 47' 25"	СЗ 53,5°	73,5
14 - 15	44° 14' 04",50° 47' 26"	СЗ 68,5°	53,6
15 - 2	44° 14' 02",50° 47' 27"	СЗ 48,5°	68,5

Исполнитель: инженер-лесопатолог, Хитрик В.А.

(должность, фамилия, инициалы, дата, подпись)

*Хитрик В.А.*