

УТВЕРЖДАЮ:

Заместитель председателя комитета
природных ресурсов, лесного хозяйства и
экологии Волгоградской области

А.Н. Кузенко

«28» 12 2017 г.

Акт
лесопатологического обследования № 17/04-17

лесных насаждений Руднянского лесничества (лесопарка)
Волгоградской области (субъект РФ)

Способ лесопатологического обследования: 1. Визуальный

2. Инструментальный

Место проведения

Участковое лесничество	Урочище (дача)	Квартал (кварталы)	Выдел (выделы)	Площадь, га
Матышевское		18	12	1,7

Лесопатологическое обследование проведено на общей площади 1,7 га.

2. Инструментальное обследование лесного участка

2.1. Фактическая таксационная характеристика лесного насаждения соответствует не соответствует таксационному описанию. Причины несоответствия: Давность лесоустройства. Несоответствует возраст, средняя высота, диаметр, запас.

Ведомость лесных участков с выявленными несоответствиями таксационным описаниям приведена в приложении 1 к Акту.

2.2. Состояние насаждений: **с нарушенной устойчивостью**
с утраченной устойчивостью
 причины повреждения: поражение корневой губкой

В том числе:

заселено (отработано) стволовыми вредителями

Вид вредителя	Порода	Встречаемость (% заселённых деревьев)	Степень заселения лесного насаждения (слабая, средняя, сильная)
Вершинный и шестизубчатый короед	Сосна	2	слабая

Повреждено огнём

Вид пожара	Порода	Состояние корневых лап		Состояние корневой шейки		Подсушивание луба	
		процент повреждённых огнём корней	процент деревьев с данным повреждением	ожог корневой шейки по окружности (1/4; 2/4; 3/4; более 3/4)	процент деревьев с данным повреждением	по окружности (1/4; 2/4; 3/4; более 3/4)	процент деревьев с данным повреждением

Поражено болезнями

Вид болезни	Порода	Встречаемость (% поражённых деревьев)	Степень поражения лесного насаждения (слабая, средняя, сильная)
Корневая губка	Сосна	12	слабая

2.3. Выборке подлежит 12% деревьев (12% от запаса), в том числе:

ослабленных _____% (причины назначения) _____
 сильно ослабленных 2% (2% от запаса) Корневая губка
 усыхающих 2% (2% от запаса) Корневая губка
 свежего сухостоя _____%(причины назначения)

в том числе: свежего ветровала _____%

свежего бурелома _____%

старый сухостой 8 % (8% от запаса)

в том числе :

старого ветровала _____ %

старого бурелома _____ %

аварийных _____ %

2.4. Полнота лесного насаждения после уборки деревьев, подлежащих рубке, составит 0,6.
Критическая полнота для данной категории лесных насаждений составляет 0,3.

ЗАКЛЮЧЕНИЕ

С целью предотвращения негативных процессов или снижения ущерба от их воздействия назначено:

Участковое лесничество	Урочище (дача)	Квартал	Выдел	Площадь, выдела, га	Вид мероприятия	Площадь, мероприятия, га	Порода	Запас на выдел, кубм	Крайние сроки проведения
Матгышевское		18	12	1,7	ВСП	1,7	Сосна	37	2018

Ведомость перечета деревьев назначенных в рубку и абрис лесного участка прилагаются (приложение 2 и 3 к Акту)

Меры по обеспечению возобновления : не требуются.

Мероприятия, необходимые для предупреждения повреждения или поражения смежных насаждений: проводить рубку в зимний период, сбор порубочных остатков в кучи с последующим сжиганием в непожароопасный период, обработка свежих пней от корневой губки фунгицидами.

Сведения для расчёта степени повреждения:

год образования старого сухостоя 2013-2016;

основная причина повреждения древесины – губка корневая.

Дата проведения обследований 04 октября 2017 г.

Дата составления акта 15 октября 2017 г.

Исполнитель работ по проведению лесопатологических обследований:

Хитрик В.А. _____

Подпись *Хитрик В.А.*

Приложение 1
к акту лесопатологических обследований

Ведомость лесных участков с выявленными несоответствиями таксационным описаниям

Источник данных	Год проведения лесосурьюты	Номер квартала	Номер выдела	Площадь выдела, га	Целевое назначение лесов	Категория защитных лесов	Номер лесопатологического выдела	Площадь выдела, га	Номер лесопатологического выдела	Таксационная характеристика										Заложено пробных площадей			
										состав	порода	возраст, лет	средняя высота, м	средний диаметр, см	тип леса	ТУМ	полнота	бонитет	запас, ком/га	количество, шт.	общая площадь, га		
ТО	1995	18	12	1,7	защитные	142				10С	С	34	16	18	СТР	В2	0,7	2	170				
	Ф	2017	18	12	1,7	защитные	142			10С	С	56	17	20	СТР	В2	0,7	2	180			Сплошной перечёт	1,7

ТО – таксационные описания

Ф – фактическая характеристика лесного насаждения

Исполнитель работ по проведению лесопатологических обследований:

Хитрик В.А.

Подпись Хитрик В.А.

Ведомость перечета деревьев назначенных в рубку

ВРЕМЕННАЯ ПРОБНАЯ ПЛОЩАДЬ N 1

Субъект Российской Федерации Волгоградская область.

Лесничество (лесопарк) Руднянское Квартал 18 Выдел 12

Площадь 1,7 га.

Номер очага вредных организмов . Размер пробной площади – 1,7 га

Таксационная характеристика:

тип леса СТР; состав 10С; возраст 56; бонитет 2;

полнота 0,7; запас на га 180 м³; возобновление : семенное 500шт/га

Время и причина ослабления лесного насаждения:

2013-2016 гг., губка корневая.

Тип очага вредных организмов: эпизодический, хронический (подчеркнуть).

Фаза развития очага вредных организмов: начальная, нарастания численности, собственно вспышка, кризис (подчеркнуть).

Состояние лесного насаждения, намечаемые мероприятия:

Лесное насаждение ослабленное (средняя категория состояния деревьев 1,57). Требуется проведение выборочной санитарной рубки с выборкой 12% от запаса (37м³).

Исполнитель работ по проведению лесопатологического обследования:

ФИО Хитрик Владимир Анатольевич Подпись Хитрик

Дата составления документа 29.11.2017 год Телефон 8-937-728-06-25

ВЕДОМОСТЬ ПЕРЕЧЕТА ДЕРЕВЬЕВ №1

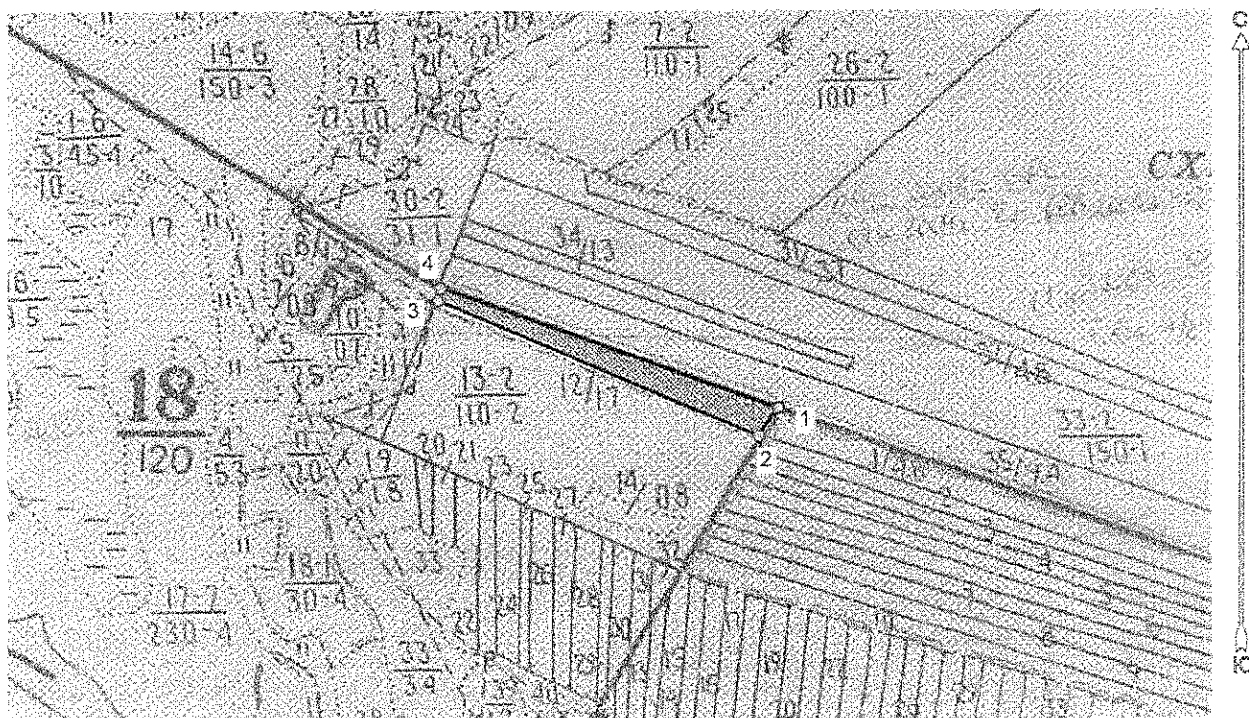
Порода: **Сосна**

Степени толщины см	Количество деревьев по категориям состояния, шт.															Всего деревьев по степеням толщины		
	I	II	III	IV		V		VI			ветровал, бурелом			аварийные деревья			шт.	в том числе подлежат рубке, %
				НЗ	З	НЗ	З	НЗ	З	О	НЗ	З	О	НЗ	З	О		
I	2	3	4	5	6	7	8	9	10	11	12	13	14	15	16	17	18	19
12	10	20		1						2							33	6
16	43	32	1	1						5							82	6
20	218	45	2	5						23							293	8
24	186	30	5	6						20							247	8
28	125	24	5	3						15							172	9
Итого, шт	582	151	13	16						65							827	94
Итого, %	70	18	2	2						8							100	12
Итого, м ³	223	46	6	6						25							306	37
Итого, % от запаса	73	15	2	2						8							100	12



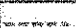
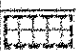
Абрис участка

: Волгоградская область
 : Руднянское лесничество
 : Матышевское участковое лесничество, лесной квартал № 18, таксационный выдел № 12, площадь лесосеки 1,7 га.

Масштаб 1:10000



Условные обозначения:

	Лесосеки
	Привязки
	Привязки неэксплуат. площадей
	Неэксплуатационные участки

Исполнитель: инженер-лесопатолог, Хитрик В.А.

(должность, фамилия, инициалы, дата, подпись)

Хитрик

* в таблицах приведены магнитные углы
(магнитное склонение 0 / не задано)

ГИС «Лесные ресурсы» Formar 5
1999-2017. Все права защищены.

Экспликация или координаты поворотных точек лесосеки:

Общая площадь: 1,7 га

Эксплуатационная площадь: 1,7 га

Номера точек	Координаты точки	Румбы линий	Меры линий
1 - 2	44° 14' 01", 50° 48' 10";	ЮЗ 33,5°	49,0
2 - 3	44° 14' 06", 50° 48' 09";		
3 - 4	44° 13' 36", 50° 48' 15";	СЗ 67,0°	503,5
4 - 1	44° 13' 57", 50° 48' 16";	СВ 14,5°	18,0
		ЮВ 70,5°	516,3

Исполнитель: инженер-лесопатолог, Хитрик В.А.

(должность, фамилия, инициалы, дата, подпись)

Хитрик